

PRO TOP3 120W 24V 5A CO

Weidmüller Interface GmbH & Co. KG

Klingenbergstraße 26

D-32758 Detmold

Germany

www.weidmueller.com



Produktionsprocesser måste hela tiden effektiviseras. Förutom prestanda spelar energieffektivitet och hållbarhet också en allt viktigare roll i den framtidsinriktade industrin. PROtop-nätdelar kombinerar enastående prestandadata med exemplarisk hållbarhet, vilket har en positiv inverkan på produktiviteten i hela produktionsanläggningen.

PROtop har ett antal fördelar som ger dig en riktig konkurrensfördel. Det handlar bland annat om att varaktigt minska energikostnaderna tack vare stor verkningsgrad och att öka anläggningarnas tillgänglighet tack vare lång livslängd och höga MTB-värden. Dessutom finns det en hög funktionell densitet tack vare de extremt utrymmesbesparande byggformerna.

PROtop kan uppnå stora besparingar jämfört med konventionella nättaggregat. Dess ökade verkningsgrad sparar i genomsnitt 50 kWh per dygn i ett medelstort produktionsanläggning med ca 100 PROtop-nätdelar som arbetar i treskiftsdrift. Det blir över 15 000 kWh per år och dessutom förbättras anläggningens koldioxidavtryck. Livslängden, som är dubbelt så stor som hos standardnätdelar, minskar också kostnaderna för återköp och byte på ett hållbart sätt.

Allmänna beställningsdata

Utförande	Power supply, switch-mode power supply unit, 24 V
Art.nr.	2467070000
Typ	PRO TOP3 120W 24V 5A CO
GTIN (EAN)	4050118481976
Förp.	1 items
Leveransstatus	Denna artikel kommer inte längre att finnas i framtiden.
Tillgänglig till	2025-10-30T00:00:00+01:00
Alternativ produkt	

PRO TOP3 120W 24V 5A CO

Weidmüller Interface GmbH & Co. KG
 Klingenbergstraße 26
 D-32758 Detmold
 Germany

www.weidmueller.com

Tekniska data

Godkännanden

Godkännanden



ROHS	Uppfyllelse
UL File Number Search	UL-webbplats
Certifikat-Nr. (cULus)	E258476
Certificat-nr (cULusEX)	E470829

Mått och vikter

Djup	125 mm	Byggdjup (tum)	4.9212 inch
Höjd	130 mm	Bygghöjd (tum)	5.1181 inch
Bredd	39 mm	Byggbredd (tum)	1.5354 inch
Nettovikt	967 g		

Temperaturer

Lagertemperatur	-40 °C...85 °C	Drifttemperatur	-40 °C...70 °C
Fuktighet vid drifttemperatur	5...100 %, ingen kondens		

Miljööverensstämmelse för produkt

RoHS-kompatibilitetsstatus	Kompatibel med undantag
RoHS-undantag (om tillämpligt/känt)	6c, 7a, 7cI
REACH SVHC	Lead 7439-92-1
SCIP	6d8cdf22-8230-4af8-86c8-3558c716666d

Ingång

Anslutningsteknik	PUSH IN med manöverknapp	
Ingångsspänningsområde AC	3 x 320...3 x 575 V AC/2 x 360...2 x 575 V AC	
Rekommenderad försäkring	1 - 2 A, Char. C	
Frekvensområde AC	45...65 Hz	
Märkingångsspänning	3 st 400...3 st 500 V AC (brett ingångsområde)	
Överspänningsskydd ingång	Varistor	
Ingångssäkring (intern)	Nej	
Ingångsspänningsområde DC	450...800 V DC	
Inkopplingsströmmen	max. 10 A	
Strömförbrukning i relation till ingångsspänningen	Spänningstyp	Trefas AC
	Ingångsspänning	320 V
	Ingångsström	1 A
	Spänningstyp	DC
	Ingångsspänning	400 V
	Ingångsström	0.4 A
Nominell strömförbrukning	134.8 VA	

Utgång

Uteffekt	120 W
Anslutningsteknik	PUSH IN med manöverknapp

PRO TOP3 120W 24V 5A CO

Weidmüller Interface GmbH & Co. KG

Klingenbergstraße 26

D-32758 Detmold

Germany

www.weidmueller.com

Tekniska data

Märkutgångsspänning	24 V DC \pm 1 %		
Restbrum, brytande toppar	<50 mVss @ UNenn, Full Load		
Parallellkopplingsbarhet	Ja, för ökning av redundans och effekt (med o-ring MOSFET)		
Utgångsspänning, max.	28.8 V		
Utgångsspänning, min.	22.5 V		
Utgångsström (max.)	5 A		
Utgångsspänning, kommentar	inställbart med potentiometer eller modul för kommunikation		
Nominell utgående temperatur för Unom	5 A @ 60 °C		
DCL - reserv för belastningstoppar	Boostvaraktighet	5 s	
	Multipel av märkströmmen	150 %	
	Boostvaraktighet	15 ms	
	Multipel av märkströmmen	600 %	
Stigningstid	\leq 100 ms		

Allmänna uppgifter

Effektfaktor (ca.)	> 0,4 @ 3*400 V AC	Överbrygningstid för AC-fel @ Inom	> 20 ms @ 230 V AC / > 20 ms @ 115 V AC
Verkningsgrad	89 %	Skyddsklass	IP20
Överspänningskategori	II, III	Inbyggnadsläge, monteringsanvisning	Horisontell på DIN Råls TS 35, övre och nedre 50 mm avstånd för fritt luftgenomflöde, 10 mm avstånd till angränsande underenheter.
Kapslingsutförande	Metall, korrosionsbeständig	Derating	> 60 °C (2,5 %/1 °C)
Jordavledningsström, max.	3.5 mA	Överensstämmande beläggning	Ja
Kortslutningsskydd	Ja, intern		

EMC / stöt / vibration

Tålighet mot stötar IEC 60068-2-27	30 g i alla riktningar	Interferenstålighetstest enligt	EN 55024, EN 55032 (EN 55022), EN 61000-6-1, 2, 3, 4
Tålighet mot vibrationer IEC 60068-2-6	2,3 g (monterat på DIN-skena), 4 g (med direktmontage)		

Isolationskoordinater

Överspänningskategori	II, III	Nedsmutningsgrad	2
Skyddsklass	I, med PE-anslutning	Isolationsspänning ingång / utgång	3.5 kV
Isolationsspänning utgång/jord	3.2 kV	Isolationsspänning utgång/jord	0.5 kV

Elsäkerhet (använda normer)

Elektrisk utrustning av maskiner	enligt EN60204	Skyddsklenspänning	SELV enligt IEC 60950-1, PELV enligt EN 60204-1
Säkerhetstransformatorer för nättaggregat	Enligt EN 61558-2-16		

Anslutningsdata (ingång)

Anslutningsteknik	PUSH IN med manöverknapp	Antal plintar	4 for L1/L2/L3/PE
Ledardiameter, AWG/kcmil, , max	12 AWG	Ledardiameter, AWG/kcmil, , min	20 AWG
Ledardiameter, flexibel, max.	2.5 mm ²	Ledardiameter, flexibel, min.	0.5 mm ²
Ledardiameter, en-/flertrådig, max.	1.5 mm ²	Ledardiameter, en-/flertrådig, min.	0.5 mm ²

PRO TOP3 120W 24V 5A CO

Weidmüller Interface GmbH & Co. KG
 Klingenbergstraße 26
 D-32758 Detmold
 Germany

www.weidmueller.com

Tekniska data

Anslutningsdata (signal)

Ledardiameter, fintrådig (signal), max.	1.5 mm ²	Anslutningsteknik	PUSH IN
Ledararea, AWG/kcmil, , max	16	Ledararea, solid, min.	0.14 mm ²
Ledararea, solid, max.	1.5 mm ²	Ledardiameter, fintrådig (signal), min.	0.14 mm ²
Ledararea, AWG/kcmil, , min	26 mm ²		

Anslutningsdata (utgång)

Anslutningsteknik	PUSH IN med manöverknapp	Antal plintar	5 (+ + / - - -)
Ledardiameter, AWG/kcmil, , max	12 AWG	Ledardiameter, AWG/kcmil, , min	26 AWG
Ledardiameter, flexibel, max.	2.5 mm ²	Ledardiameter, flexibel, min.	0.2 mm ²
Ledardiameter, en-/flertrådig, max.	2.5 mm ²	Ledardiameter, en-/flertrådig, min.	0.2 mm ²

Signalisering

Potentialfri kontakt	Ja	LED grön/röd	Grön: Drift (felfri), Blinkar grönt: förvarning I>90 %, Grön/röd blinkande: utgång fränkopplad (switch off-läge), Blinkar rött: överlast/fel
Status relä (max. belastning)	Utgångsspänning OK (30 V DC/1 A)		

Klassificeringar

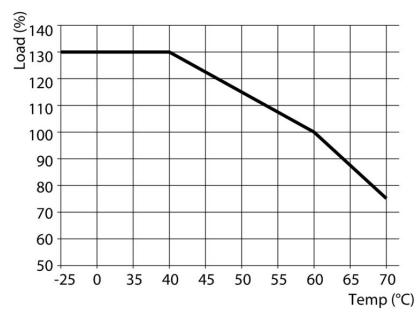
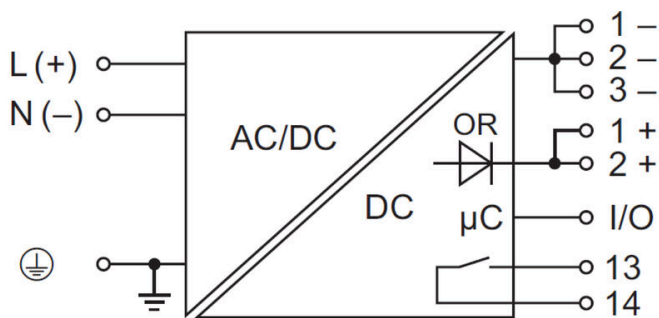
ETIM 8.0	EC002540	ETIM 9.0	EC002540
ETIM 10.0	EC002540	ECLASS 14.0	27-04-07-01
ECLASS 15.0	27-04-07-01		

PRO TOP3 120W 24V 5A CO

Weidmüller Interface GmbH & Co. KG
Klingenbergstraße 26
D-32758 Detmold
Germany

Ritningar

www.weidmueller.com



PRO TOP3 120W 24V 5A CO

Weidmüller Interface GmbH & Co. KG
 Klingenbergstraße 26
 D-32758 Detmold
 Germany

www.weidmueller.com

Tillbehör

Ändstöd



För att säkerställa en permanent fixering på montageskenan och förhindra sidoförskjutning har Weidmüller ändvinklar i programmet. Det finns utföranden med skruv och skruvlösa utföranden. På ändvinklarna finns märkningsmöjligheter, även för gruppmarkning och möjligheten att förvara teststickkontakter.

Allmänna beställningsdata

Typ	WEW 35/1 V0 GF SW	Utförande
Art.nr.	1478990000	Ändstöd, svart, TS 35, V-0, Wemid, Bredd: 12 mm, 130 °C
GTIN (EAN)	4050118286892	
Förp.	50 ST	
Typ	WEW 35/2 V0 GF SW	Utförande
Art.nr.	1479000000	Ändstöd, svart, TS 35, V-0, Wemid, Bredd: 8 mm, 130 °C
GTIN (EAN)	4050118286779	
Förp.	50 ST	

Spårskruvmejsel



VDE isolerad skruvmejsel för arbeten på delar som står under spänning på upp till AC 1000 V och DC 1500 V, DIN EN 60900, IEC 900. Testad säkerhet GS, individuellt testad Klinga av höglegerat krom- vanadium - molybdenstål, genomgående härdad, brunerad

Allmänna beställningsdata

Typ	SDIS SLIM 0.6X3.5X100	Utförande
Art.nr.	2749610000	Montageverktyg, Klingbredd (B): 3.5 mm, Klinglängd: 100 mm,
GTIN (EAN)	4050118896350	Klingtjocklek: 0.6 mm
Förp.	1 ST	

Montage



Tillbehör för montering av nätdel från Weidmüller.

PRO TOP3 120W 24V 5A CO

Weidmüller Interface GmbH & Co. KG
 Klingenbergstraße 26
 D-32758 Detmold
 Germany

www.weidmueller.com

Tillbehör

Allmänna beställningsdata

Typ	PRO TOP BRACKETS	Utförande
Art.nr.	2575900000	Mounting foot
GTIN (EAN)	4050118683059	
Förp.	1 ST	
Typ	MTA 30 MF	Utförande
Art.nr.	1251320000	Electronics housings, Mounting flange
GTIN (EAN)	4050118042702	
Förp.	20 ST	
Typ	CP A WALLADAPTER 30 MM	Utförande
Art.nr.	1461870000	
GTIN (EAN)	4050118268225	
Förp.	1 ST	

Kommunikationsmoduler



Weidmüllers anslutningsbara kommunikationsmoduler gör det möjligt för enskilda komponenter att utbyta viktig information med molnet. Detta lägger grunden för målinriktad optimering av processen med hjälp av övervakning och fjärrstyrning – faktorer som spelar en avgörande roll för att öka verkningsgrad, processstabilitet och tillgänglighet. Modulerna är utformade enligt IP20-skydd, kan användas utan verktyg och kan flexibelt anpassas till olika anpassningsbara kommunikationsprotokoll.

Allmänna beställningsdata

Typ	PRO COM CAN OPEN	Utförande
Art.nr.	2467320000	Communication module
GTIN (EAN)	4050118482225	
Förp.	1 ST	
Typ	PRO COM CAN OPEN EX	Utförande
Art.nr.	2467340000	Communication module
GTIN (EAN)	4050118481822	
Förp.	1 ST	
Typ	PRO COM DISPLAY 7S	Utförande
Art.nr.	2466960000	Communication module
GTIN (EAN)	4050118481808	
Förp.	1 ST	
Typ	PRO COM IO-LINK	Utförande
Art.nr.	2587360000	Communication module
GTIN (EAN)	4050118599152	
Förp.	1 ST	

PRO TOP3 120W 24V 5A CO

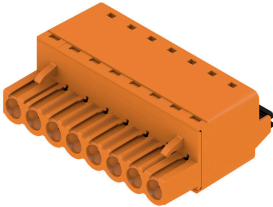
Weidmüller Interface GmbH & Co. KG

Klingenbergstraße 26
D-32758 Detmold
Germany

www.weidmueller.com

Tillbehör

BLF 5.00HC/180 SN



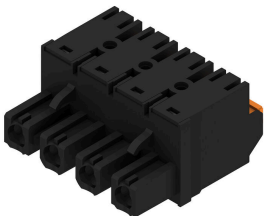
Precis lika tillförlitlig som det miljonfaldigt beprövade originalet och med innovativa detaljer: BLF 5.00HC, PUSH IN-versionen av hylsdelen BLZ 5.00HC, skiljer sig inte bara i anslutningsteknik, utan är även mer kompakt. Weidmüllers innovativa PUSH IN-fjäderanslutningsteknik står för en framtid med enkel och verktygslös ledaranslutning. HC = Högström. När det gäller mångsidighet håller BLF 5.00HC måttet på samma sätt som förebilden:

- 3 testade och beprövade ledar-utgångsriktningar ger den vanliga flexibiliteten för applikationsspecifik design
- 4 flänsvariationer och den patenterade lösgöringsarmen tillåter att låsningskonceptet baseras på användarens behov

Allmänna beställningsdata

Typ	BLF 5.00HC/05/180 SN BK...	Utförande
Art.nr.	1017710000	Kretskortsstickanslutning, Hylsstickpropp, 5.00 mm, Antal poler: 5,
GTIN (EAN)	4032248728817	180°, PUSH IN med manöverknapp, Anslutningsområde, max. : 3.31
Förp.	72 ST	mm ² , Box

BLF 7.62HP/180



180° honkontakt med PUSH IN-anslutningsteknologi för fältkablar 6 mm², med delning 7,62. Uppfyller kraven enligt UL 1059 600 V klass C och IEC 61800-5-1. Varianter: utan fläns, med ytterfläns, med lösgöringsbygel.

Allmänna beställningsdata

Typ	BLF 7.62HP/04/180 SN BK...	Utförande
Art.nr.	1043850000	Kretskortsstickanslutning, Hylsstickpropp, 7.62 mm, Antal poler: 4,
GTIN (EAN)	4032248774791	180°, PUSH IN med manöverknapp, Anslutningsområde, max. : 2.5
Förp.	60 ST	mm ² , Box

PRO TOP3 120W 24V 5A CO

Weidmüller Interface GmbH & Co. KG
 Klingenbergstraße 26
 D-32758 Detmold
 Germany

Tillbehör

www.weidmueller.com

BCF 3.81/180F



PUSH IN – Den innovativa anslutningsteknologin från Weidmüller förenklar och snabbar upp ledaranslutningen. Fördelar för användaren och användningen:

- Hög packningstäthet på grund av mycket låg komponenthöjd. Stick in de förberedda ledarna – klart
 - Hög packningstäthet med den kompakta tvåvåningsstiftlisten SCDN/SCDN-THR
 - Förenklad hantering till följd av integrerade tryckknappar för öppning av klämenheten
 - Intuitiv hantering genom entydig märkning av ledarinföring och manöverställe.
 - Verktygsfri låsning och frigivning vid användning av Weidmüllers patenterade lösgöringsarm (LR)
- Weidmüllers kontaktdon, raster 3,81 mm (0,15 tum), är kompatibla med layouten för vanliga kontaktdon, är koderbara och har plats för märkning.

Allmänna beställningsdata

Typ	BCF 3.81/03/180F SN BK ...	Utförande
Art.nr.	1347850000	Kretskortsstickanslutning, Hylsstickpropp, 3.81 mm, Antal poler: 3,
GTIN (EAN)	4050118152517	180°, PUSH IN med manöverknapp, Anslutningsområde, max. : 1.5
Förp.	50 ST	mm ² , Box