

## PRO TOP1 960W 24V 40A EX

Weidmüller Interface GmbH & Co. KG

Klingenbergstraße 26

D-32758 Detmold

Germany

www.weidmueller.com



Produktionsprocesser måste hela tiden effektiviseras. Förutom prestanda spelar energieffektivitet och hållbarhet också en allt viktigare roll i den framtidsinriktade industrin. PROtop-nätdelar kombinerar enastående prestandadata med exemplarisk hållbarhet, vilket har en positiv inverkan på produktiviteten i hela produktionsanläggningen.

PROtop har ett antal fördelar som ger dig en riktig konkurrensfördel. Det handlar bland annat om att varaktigt minska energikostnaderna tack vare stor verkningsgrad och att öka anläggningarnas tillgänglighet tack vare lång livslängd och höga MTB-värden. Dessutom finns det en hög funktionell densitet tack vare de extremt utrymmesbesparande byggformerna.

PROtop kan uppnå stora besparingar jämfört med konventionella nätaggregat. Dess ökade verkningsgrad sparar i genomsnitt 50 kWh per dygn i ett medelstort produktionsanläggning med ca 100 PROtop-nätdelar som arbetar i treskiftsdrift. Det blir över 15 000 kWh per år och dessutom förbättras anläggningens koldioxidavtryck. Livslängden, som är dubbelt så stor som hos standardnätdelar, minskar också kostnaderna för återköp och byte på ett hållbart sätt.

### Allmänna beställningsdata

Utförande	Power supply, switch-mode power supply unit, 24 V
Art.nr.	<a href="#">2467010000</a>
Typ	PRO TOP1 960W 24V 40A EX
GTIN (EAN)	4050118481914
Förp.	1 items

**PRO TOP1 960W 24V 40A EX**

**Weidmüller Interface GmbH & Co. KG**  
 Klingenbergstraße 26  
 D-32758 Detmold  
 Germany

www.weidmueller.com

**Tekniska data**

**Godkännanden**

Godkännanden



ROHS	Uppfyllelse
UL File Number Search	<a href="#">UL-webbplats</a>
Certifikat-Nr. (cULus)	E258476
Certificat-nr (cULusEX)	E470829

**Mått och vikter**

Djup	125 mm	Byggdjup (tum)	4.9212 inch
Höjd	130 mm	Bygghöjd (tum)	5.1181 inch
Bredd	139 mm	Byggbredd (tum)	5.4724 inch
Nettovikt	3382 g		

**Temperaturer**

Lagertemperatur	-40 °C...85 °C	Drifttemperatur	-40 °C...70 °C
Fuktighet vid driftstemperatur	5...100 %, ingen kondens		

**Miljööverensstämmelse för produkt**

RoHS-kompatibilitetsstatus	Kompatibel med undantag
RoHS-undantag (om tillämpligt/känt)	6c, 7a, 7cI
REACH SVHC	Lead 7439-92-1
SCIP	6d8cdf22-8230-4af8-86c8-3558c716666d

**Ingång**

Anslutningsteknik	Klämbygel		
Ingångsspänningsområde AC	85...277 V AC		
Rekommenderad försäkring	16 A, DI / 16 A, Char. B / 16 A, Char C		
Frekvensområde AC	45...65 Hz		
Märkingångsspänning	110...240 V AC / 120...340 V DC		
Överspänningsskydd ingång	Varistor		
Ingångssäkring (intern)	Ja		
Ingångsspänningsområde DC	80 ... 410 V DC		
Inkopplingsströmmen	max. 15 A		
Strömförbrukning i relation till ingångsspänningen	Spänningstyp	AC	
	Ingångsspänning	100 V	
	Ingångsström	12 A	
	Spänningstyp	DC	
	Ingångsspänning	120 V	
	Ingångsström	12 A	
Nominell strömförbrukning	1021 VA		

**Utgång**

Uteffekt	960 W
Nätbortfall-Överbrygningstid	> 20 ms @ 115V AC/ 230 VAC

## PRO TOP1 960W 24V 40A EX

Weidmüller Interface GmbH &amp; Co. KG

Klingenbergstraße 26

D-32758 Detmold

Germany

www.weidmueller.com

## Tekniska data

Anslutningsteknik	Klämbygelanslutning		
Märkutgångsspänning	24 V DC $\pm$ 1 %		
Restbrum, brytande toppar	<50 mVss @ UNenn, Full Load		
Parallellkopplingsbarhet	Ja, för ökning av redundans och effekt (med o-ring MOSFET)		
Utgångsspänning, max.	28.8 V		
Utgångsspänning, min.	22.5 V		
Utgångsström (max.)	40 A		
Utgångsspänning, kommentar	inställbart med potentiometer eller modul för kommunikation		
Nominell utgående temperatur för Unom	40 A @ 60 °C		
Skydd mot bakspänning	Ja		
DCL - reserv för belastningstoppar	Boostvaraktighet	5 s	
	Multipel av märkströmmen	150 %	
	Boostvaraktighet	15 ms	
	Multipel av märkströmmen	400 %	
Stigningstid	$\leq$ 100 ms		

## Allmänna uppgifter

Effektfaktor (ca.)	> 0,9	Överbrygningstid för AC-fel @ Inom	> 20 ms @ 230 V AC / > 20 ms @ 115 V AC
Verkningsgrad	94%	Skyddsklass	IP20
Överspanningskategori	III, II	Inbyggnadsläge, monteringsanvisning	Horisontell på DIN Räls TS 35, övre och nedre 50 mm avstånd för fritt luftgenomflöde, 10 mm avstånd till angränsande underenheter.
Kapslingsutförande	Metall, korrosionsbeständig	Derating	> 60 °C (2,5 %/1 °C)
Jordavledningsström, max.	3.5 mA	Överensstämmande beläggning	Ja
Förlusteffekt, tomgång	5 W	Kortslutningsskydd	Ja, intern
Förlusteffekt, märklaster	61.3 W		

## EMC / stöt / vibration

Tålighet mot stötar IEC 60068-2-27	30 g i alla riktningar	Bullervärde enligt EN55032	Klass B
Interferenstålighetstest enligt	EN 55032:2015, EN 55024:2010/A1:2015, EN 55035:2017, EN 61000-3-2:2014, EN 61000-6-1:2007, EN 61000-6-2:2005, EN 61000-6-3:2007/A1:2011, EN 61000-6-4:2007/A1:2011	Tålighet mot vibrationer IEC 60068-2-6	2,3 g (monterat på DIN-skene), 4 g (med direktmontage)

## Isolationskoordinater

Överspanningskategori	III, II	Nedsmutningsgrad	2
Skyddsklass	I, med PE-anslutning	Isolationsspänning ingång / utgång	3.5 kV
Isolationsspänning utgång/jord	3.2 kV	Isolationsspänning utgång/jord	0.5 kV

## Elsäkerhet (använda normer)

Elektrisk utrustning av maskiner	enligt EN60204	Skyddsklenspänning	SELV enligt IEC 60950-1, PELV enligt EN 60204-1, SELV enligt EN 62368-1
Säkerhetstransformatorer för nättagregat	Enligt EN 61558-2-16		

## PRO TOP1 960W 24V 40A EX

Weidmüller Interface GmbH &amp; Co. KG

Klingenbergstraße 26

D-32758 Detmold

Germany

www.weidmueller.com

## Tekniska data

## Anslutningsdata (ingång)

Anslutningsteknik	Klämbygel	Antal plintar	3 for L/N/PE
Skruvmejselklinga	0,8 x 4,0	Ledardiameter, AWG/kcmil, , max	10 AWG
Ledardiameter, AWG/kcmil, , min	26 AWG	Ledardiameter, flexibel, max.	4 mm <sup>2</sup>
Ledardiameter, flexibel, min.	0.22 mm <sup>2</sup>	Ledardiameter, en-/flertrådig, max.	6 mm <sup>2</sup>
Ledardiameter, en-/flertrådig, min.	0.18 mm <sup>2</sup>		

## Anslutningsdata (signal)

Ledardiameter, fintrådig (signal), max.	1.5 mm <sup>2</sup>	Anslutningsteknik	Skruvanslutning
Ledararea, AWG/kcmil, , max	16	Ledararea, solid, min.	0.2 mm <sup>2</sup>
Ledararea, solid, max.	1.5 mm <sup>2</sup>	Ledardiameter, fintrådig (signal), min.	0.2 mm <sup>2</sup>
Ledararea, AWG/kcmil, , min	28 mm <sup>2</sup>		

## Anslutningsdata (utgång)

Anslutningsteknik	Klämbygelanslutning	Antal plintar	5 (+ + / - - -)
Ledardiameter, AWG/kcmil, , max	6 AWG	Ledardiameter, AWG/kcmil, , min	22 AWG
Ledardiameter, flexibel, max.	16 mm <sup>2</sup>	Ledardiameter, flexibel, min.	6 mm <sup>2</sup>
Ledardiameter, en-/flertrådig, max.	16 mm <sup>2</sup>	Ledardiameter, en-/flertrådig, min.	0.2 mm <sup>2</sup>
Skruvmejselklinga	1,0 x 5,5		

## Signalisering

Potentialfri kontakt	Ja	LED grön/röd	Grön: Drift (felfri), Blinkar grönt: förvarning I>90 %, Grön/röd blinkande: utgång frånkopplad (switch off-läge), Blinkar rött: överlast/fel
Status relä (max. belastning)	Utgångsspänning OK (30 V DC/1 A)		

## Klassificeringar

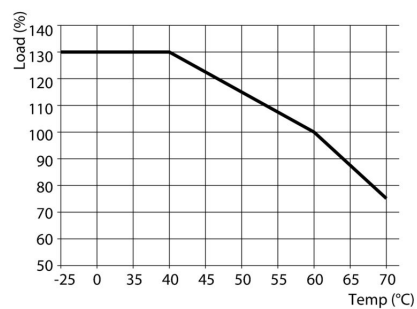
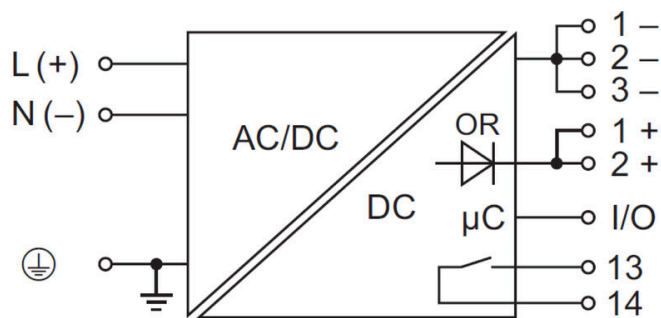
ETIM 8.0	EC002540	ETIM 9.0	EC002540
ETIM 10.0	EC002540	ECLASS 14.0	27-04-07-01
ECLASS 15.0	27-04-07-01		

## PRO TOP1 960W 24V 40A EX

**Weidmüller Interface GmbH & Co. KG**  
Klingenbergstraße 26  
D-32758 Detmold  
Germany

# Ritningar

[www.weidmueller.com](http://www.weidmueller.com)



## PRO TOP1 960W 24V 40A EX

**Weidmüller Interface GmbH & Co. KG**  
 Klingenbergstraße 26  
 D-32758 Detmold  
 Germany

www.weidmueller.com

## Tillbehör

### Ändstöd



För att säkerställa en permanent fixering på montageskenan och förhindra sidoförskjutning har Weidmüller ändvinklar i programmet. Det finns utföranden med skruv och skruvlösa utföranden. På ändvinklarna finns märkningsmöjligheter, även för gruppmarkning och möjligheten att förvara teststickkontakter.

#### Allmänna beställningsdata

Typ	WEW 35/1 V0 GF SW	Utförande
Art.nr.	<a href="#">1478990000</a>	Ändstöd, svart, TS 35, V-0, Wemid, Bredd: 12 mm, 130 °C
GTIN (EAN)	4050118286892	
Förp.	50 ST	
Typ	WEW 35/2 V0 GF SW	Utförande
Art.nr.	<a href="#">1479000000</a>	Ändstöd, svart, TS 35, V-0, Wemid, Bredd: 8 mm, 130 °C
GTIN (EAN)	4050118286779	
Förp.	50 ST	

### Spårskruvmejsel



VDE isolerad skruvmejsel för arbeten på delar som står under spänning på upp till AC 1000 V och DC 1500 V, DIN EN 60900, IEC 900. Testad säkerhet GS, individuellt testad Klinga av höglegerat krom- vanadium - molybdenstål, genomgående härdad, brunerad

#### Allmänna beställningsdata

Typ	SDIS SLIM 0.6X3.5X100	Utförande
Art.nr.	<a href="#">2749610000</a>	Montageverktyg, Klingbredd (B): 3.5 mm, Klinglängd: 100 mm,
GTIN (EAN)	4050118896350	Klingtjocklek: 0.6 mm
Förp.	1 ST	

### Montage



Tillbehör för montering av nätdel från Weidmüller.

## PRO TOP1 960W 24V 40A EX

**Weidmüller Interface GmbH & Co. KG**  
 Klingenbergstraße 26  
 D-32758 Detmold  
 Germany

www.weidmueller.com

## Tillbehör

### Allmänna beställningsdata

Typ	PRO TOP BRACKETS	Utförande
Art.nr.	<a href="#">2575900000</a>	Mounting foot
GTIN (EAN)	4050118683059	
Förp.	1 ST	
Typ	MTA 45 MF	Utförande
Art.nr.	<a href="#">1251310000</a>	Electronics housings, Mounting flange
GTIN (EAN)	4050118042719	
Förp.	1 ST	

### Kommunikationsmoduler



Weidmüllers anslutningsbara kommunikationsmoduler gör det möjligt för enskilda komponenter att utbyta viktig information med molnet. Detta lägger grunden för målinriktad optimering av processen med hjälp av övervakning och fjärrstyrning – faktorer som spelar en avgörande roll för att öka verkningsgrad, processstabilitet och tillgänglighet. Modulerna är utformade enligt IP20-skydd, kan användas utan verktyg och kan flexibelt anpassas till olika anpassningsbara kommunikationsprotokoll.

### Allmänna beställningsdata

Typ	PRO COM CAN OPEN	Utförande
Art.nr.	<a href="#">2467320000</a>	Communication module
GTIN (EAN)	4050118482225	
Förp.	1 ST	
Typ	PRO COM CAN OPEN EX	Utförande
Art.nr.	<a href="#">2467340000</a>	Communication module
GTIN (EAN)	4050118481822	
Förp.	1 ST	
Typ	PRO COM DISPLAY 7S	Utförande
Art.nr.	<a href="#">2466960000</a>	Communication module
GTIN (EAN)	4050118481808	
Förp.	1 ST	
Typ	PRO COM IO-LINK	Utförande
Art.nr.	<a href="#">2587360000</a>	Communication module
GTIN (EAN)	4050118599152	
Förp.	1 ST	

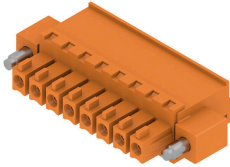
## PRO TOP1 960W 24V 40A EX

**Weidmüller Interface GmbH & Co. KG**  
 Klingenbergstraße 26  
 D-32758 Detmold  
 Germany

## Tillbehör

www.weidmueller.com

## BCZ 3.81/270F



Hylsdelar med skruvanslutning i klämygelteknik för ledaranslutning.

För fri utformning av anslutningsnivån finns tre utgångsriktningar:

- 180° ledare rakt mot anslutningsriktningen
- 90° ledare vinkelrätt uppåt mot anslutningsriktningen
- 270° ledare vinkelrätt neråt mot anslutningsriktningen

För att passa till de mest skilda krav på anslutningen kan tre olika kapslingar väljas:

- Standardkapsling utan fläns
- Fläns med skruv (F)
- Fläns med Weidmüllers patenterade lösgöringsbygel (LR) för verktygslös, låsning och frånskiljning utan brytningar i kontakten

Weidmüller stiftlistor i delning 3,81 mm (0.15") har en layout som är kompatibel med vanligen förekommande stiftlistor och har plats för märkning samt kan kodas.

## Allmänna beställningsdata

Typ	BCZ 3.81/03/270F SN BK ...	Utförande
Art.nr.	<a href="#">2569240000</a>	Kretskortsstickanslutning, Hylsstickpropp, 3.81 mm, Antal poler: 3,
GTIN (EAN)	4050118592436	180°, Klämygelanslutning, Anslutningsområde, max. : 1.5 mm², Box
Förp.	50 ST	

## BUZ 10.16HP/180SF



Effektiv honkontakt med den beprövade, 100 % underhållsfria Weidmüller-klämygelns av stål. Polförlustfritt byggbar eller med patenterad multifunktionsfläns för snabb, säker och verktygslös låsning. Maximal anslutnings- och driftsäkerhet tack vare en kontaktbild som förhindrar felaktig insättning, med unikt mångsidig kodning, skydd mot felaktig inkoppling och 4-punkts silverkontakt.

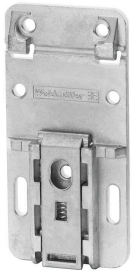
## Allmänna beställningsdata

Typ	BUZ 10.16HP/04/180SF AG...	Utförande
Art.nr.	<a href="#">1924720000</a>	Kretskortsstickanslutning, Hylsstickpropp, 10.16 mm, Antal poler: 4,
GTIN (EAN)	4032248564873	180°, Klämygelanslutning, Anslutningsområde, max. : 16 mm², Box
Förp.	20 ST	

**PRO TOP1 960W 24V 40A EX**

**Weidmüller Interface GmbH & Co. KG**  
Klingenbergstraße 26  
D-32758 Detmold  
Germany

[www.weidmueller.com](http://www.weidmueller.com)

**Tillbehör****Montage**

Tillbehör för montering av nätdel från Weidmüller.

**Allmänna beställningsdata**

Typ	CP A WALLADAPTER 45MM	Utförande
Art.nr.	<a href="#">1461850000</a>	
GTIN (EAN)	4050118268010	
Förp.	1 ST	