

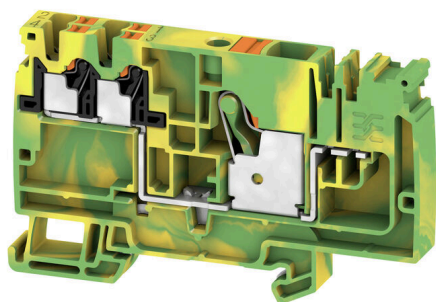
**AAP12 10/4X2.5 PE-LI****Weidmüller Interface GmbH & Co. KG**

Klingenbergstraße 26

D-32758 Detmold

Germany

www.weidmueller.com

**Produktillustration**

Det unika modulkonceptet kan skräddarsys för alla maskintyper. De potentiella distributionsplintraderna AAP är framgångsrika tack vare sin enhetliga design med två möjliga konstruktioner - alternerande eller grupperade. I den grupperade strukturen för fördelning av styrström ligger potentialerna på olika plintar och utgör därmed hela potentialblock.

**Allmänna beställningsdata**

|            |  |
|------------|--|
| Utförande  | Fördelarplintar, PUSH IN, 10 mm <sup>2</sup> , 800 V, 57 A, grön/gul |
| Art.nr.    | <a href="#">2464710000</a>   |
| Typ        | AAP12 10/4X2.5 PE-LI   |
| GTIN (EAN) | 4050118479324  |
| Förp.      | 20 items   |

## AAP12 10/4X2.5 PE-LI

Weidmüller Interface GmbH &amp; Co. KG

Klingenbergstraße 26

D-32758 Detmold

Germany

www.weidmueller.com

## Tekniska data

## Godkännanden

Godkännanden



|                       |                              |
|-----------------------|------------------------------|
| ROHS                  | Uppfyllelse                  |
| UL File Number Search | <a href="#">UL-webbplats</a> |
| Certifikat nr (cURus) | E60693                       |

## Mått och vikter

|                             |             |                |             |
|-----------------------------|-------------|----------------|-------------|
| Djup                        | 53.5 mm     | Byggdjup (tum) | 2.1063 inch |
| Byggdjup inkl. montageskena | 54 mm       | Höjd           | 89 mm       |
| Bygghöjd (tum)              | 3.5039 inch | Bredd          | 10 mm       |
| Byggbredd (tum)             | 0.3937 inch | Nettovikt      | 33.62 g     |

## Temperaturer

|                                 |                |                                 |               |
|---------------------------------|----------------|---------------------------------|---------------|
| Lagertemperatur                 | -25 °C...55 °C | Omgivningstemperatur            | -5 °C...40 °C |
| Varaktig driftstemperatur, min. | -60 °C         | Varaktig driftstemperatur, max. | 130 °C        |

## Miljööverensstämmelse för produkt

|                            |                                |
|----------------------------|--------------------------------|
| RoHS-kompatibilitetsstatus | Kompatibel utan undantag       |
| REACH SVHC                 | Nej mSvHC över 0,1 viktprocent |

## Allmänt

|                          |        |                     |               |
|--------------------------|--------|---------------------|---------------|
| Ledardiameter, AWG, max  | AWG 6  | Monteringsanvisning | Montageskena  |
| Ledardiameter, AWG, min. | AWG 20 | Normer              | IEC 60947-7-2 |
| Montageskena obestyckad  | TS 35  |                     |               |

## Klämbara ledare (Märkanslutning)

|  |                     |
|--|---------------------|
| Tolkdorn enligt 60 947-1                             | A6                  |
| Ledardiameter, AWG, max                              | AWG 6               |
| Anslutningsriktning                                  | övre                |
| Avisoleringslängd                                    | 18 mm               |
| Anslutningstyp                                       | PUSH IN             |
| Antal anslutningar                                   | 1                   |
| Anslutningsområde, max.                              | 16 mm <sup>2</sup>  |
| Anslutningsområde, min.                              | 0.5 mm <sup>2</sup> |
| Klingmått  | 1,0 x 5,5 mm        |
| Ledardiameter, AWG, min.                             | AWG 20              |
| Ledararea, fintrådig med ändhylsa DIN 46228/4, max.  | 10 mm <sup>2</sup>  |
| Ledararea, fintrådig med ändhylsor DIN 46228/4, min. | 0.5 mm <sup>2</sup> |
| Ledararea, fintrådig med ändhylsa DIN 46228/1, max.  | 10 mm <sup>2</sup>  |
| Ledararea, fintrådig med ändhylsa DIN 46228/1, min.  | 0.5 mm <sup>2</sup> |
| Ledardiameter, fintrådig, max.                       | 10 mm <sup>2</sup>  |
| Ledararea, fintrådig, min.                           | 0.5 mm <sup>2</sup> |
| Anslutningsarea, flertrådig, max.                    | 16 mm <sup>2</sup>  |
| Anslutningsarea, flertrådig, min.                    | 0.5 mm <sup>2</sup> |

**AAP12 10/4X2.5 PE-LI**
**Weidmüller Interface GmbH & Co. KG**

Klingenbergstraße 26

D-32758 Detmold

Germany

[www.weidmueller.com](http://www.weidmueller.com)
**Tekniska data**

|   |                          |                    |                      |
|---|--------------------------|--------------------|----------------------|
| Tvilling-ändhylsa, max.                                     | 4 mm <sup>2</sup>        |                    |                      |
| Tvilling-ändhylsa, min.                                     | 0.5 mm <sup>2</sup>      |                    |                      |
| Ledararea, entrådlig, max.                                  | 10 mm <sup>2</sup>       |                    |                      |
| Ledararea, entrådlig, min.                                  | 0.5 mm <sup>2</sup>      |                    |                      |
| Anslutningsarea, fintrådlig, max.                           | 16 mm <sup>2</sup>       |                    |                      |
| Rörlängd för beslag i ledarände med plastkrage DIN 46228/4  | Rörlängd                 | min.               | 18 mm                |
|   | Ledarens anslutningsarea | min.               | 1.5 mm <sup>2</sup>  |
|   |                          | max.               | 4 mm <sup>2</sup>    |
|   | Rörlängd                 | min.               | 12 mm                |
|   |                          | max.               | 18 mm                |
|   | Ledarens anslutningsarea | min.               | 6 mm <sup>2</sup>    |
| max.  |                          | 10 mm <sup>2</sup> |                      |
| Rörlängd för tvillingändhylsa                               | Rörlängd                 | nominell           | 18 mm                |
|   | Ledarens anslutningsarea | min.               | 0.75 mm <sup>2</sup> |
|   |                          | max.               | 1 mm <sup>2</sup>    |
|   | Rörlängd                 | min.               | 12 mm                |
|   |                          | max.               | 18 mm                |
|   | Ledarens anslutningsarea | min.               | 1.5 mm <sup>2</sup>  |
| max.  |                          | 4 mm <sup>2</sup>  |                      |
| Rörlängd för beslag i ledarände utan plastkrage DIN 46228/1 | Rörlängd                 | nominell           | 18 mm                |
|   | Ledarens anslutningsarea | min.               | 1.5 mm <sup>2</sup>  |
|   |                          | max.               | 10 mm <sup>2</sup>   |

**Klämbara ledare (ytterligare anslutning)**

|  |                      |  |                     |
|--|----------------------|--|---------------------|
| Anslutningsriktning, ytterligare anslutning                                      | övre                 | Anslutningsområde, ytterligare anslutning, max.                                  | 2.5 mm <sup>2</sup> |
| Anslutningsområde, ytterligare anslutning, min.                                  | 0.14 mm <sup>2</sup> | Ledardiameter, fintrådlig med ändhylsa DIN 46228/1, ytterligare anslutning, max. | 2.5 mm <sup>2</sup> |
| Ledardiameter, fintrådlig med ändhylsa DIN 46228/1, ytterligare anslutning, min. | 0.5 mm <sup>2</sup>  | Ledardiameter, entrådlig, ytterligare anslutning, min.                           | 0.5 mm <sup>2</sup> |
| Antal anslutningar, ytterligare anslutning 4                                     |                      | Märkarea ytterligare anslutning  | 2.5 mm <sup>2</sup> |
| Mejselmått, ytterligare anslutning   | 6 x 3,5 mm           | Ledardiameter, flertrådlig, ytterligare anslutning, min.                         | 0.5 mm <sup>2</sup> |
| Ledardiameter, flertrådlig, ytterligare anslutning, max.                         | 2.5 mm <sup>2</sup>  | Märkström, ytterligare anslutning  | 24 A                |
| Ledardiameter, entrådlig, ytterligare anslutning, min.                           | 0.5 mm <sup>2</sup>  | Ledardiameter, entrådlig, ytterligare anslutning, max.                           | 2.5 mm <sup>2</sup> |
| Anslutningstyp, ytterligare anslutning   | PUSH IN              | Ledardiameter, entrådlig, ytterligare anslutning, max.                           | 2.5 mm <sup>2</sup> |
| Avisoleringslängd, ytterligare anslutning  | 10 mm                |  |                     |

**Märkdata**

|                                |                    |   |         |
|--------------------------------|--------------------|---|---------|
| Märkarea                       | 10 mm <sup>2</sup> | Märkspänning                            | 800 V   |
| Märkspänning till grannklämman | 800 V              | Märkspänning DC                         | 800 V   |
| Märkström                      | 57 A               | Ström med max. ledare                   | 57 A    |
| Normer                         | IEC 60947-7-2      | Genomgångsmotstånd enligt IEC 60947-7-x | 0.56 mΩ |
| Märkstötspänning               | 8 kV               | Förlusteffekt enligt IEC 60947-7-x      | 1.82 W  |
| Nedsmutningsgrad               | 3                  |   |         |

**Märkdata enligt CSA**

|                      |        |                      |                 |
|----------------------|--------|----------------------|-----------------|
| Ledararea max. (CSA) | 8 AWG  | Certifikat nr. (CSA) | 200039-70089609 |
| Ledararea min. (CSA) | 28 AWG |                      |                 |

## AAP12 10/4X2.5 PE-LI

Weidmüller Interface GmbH &amp; Co. KG

Klingenbergstraße 26

D-32758 Detmold

Germany

www.weidmueller.com

## Tekniska data

## Märkdata enligt UL

|   |        |   |        |
|---|--------|---|--------|
| Ledarstorlek Factory wiring max (cURus) | 8 AWG  | Spänning grupp B (cURus)                | 600 V  |
| Spänning grupp D (cURus)                | 600 V  | Certifikat nr (cURus)                   | E60693 |
| Ledarstorlek Field wiring min (cURus)   | 28 AWG | Ledarstorlek Factory wiring min (cURus) | 28 AWG |
| Spänning grupp C (cURus)                | 600 V  | Ledarstorlek Field wiring max (cURus)   | 8 AWG  |

## Materialdata

|                        |        |                                |          |
|------------------------|--------|--------------------------------|----------|
| Grundläggande material | Wemid  | Färgkod                        | grön/gul |
| Färg manöverelement    | orange | Brännbarhetsklass enligt UL 94 | V-0      |

## Systemparametrar

|                              |     |                             |       |
|------------------------------|-----|-----------------------------|-------|
| Ändplatta krävs              | Ja  | Antal potentialer           | 1     |
| Antal våningar               | 1   | Antal klämsäten per våning  | 5     |
| Antal potentialer per våning | 1   | Nivåer internt överkopplade | Nej   |
| PE-anslutning                | Ja  | Montageskena obestyckad     | TS 35 |
| N-Funktion                   | Nej | PE-Funktion                 | Ja    |
| PEN-Funktion                 | Nej |                             |       |

## Ytterligare tekniska data

|                     |              |                            |              |
|---------------------|--------------|----------------------------|--------------|
| Öppna sidor         | höger        | Montagesätt                | ihakningsbar |
| Monteringsanvisning | Montageskena | explosionstestat utförande | Ja           |
| Monteringstyp       | TS 35        |                            |              |

## Viktig hänvisningstext

Produktinformation Gällande säkerhetsregler för överbelastning och kortslutning för anslutna kontaktdon måste följas. Summaströmmen för alla anslutna kontaktdon får inte överstiga max. belastningsström.

## Klassificeringar

|             |             |             |             |
|-------------|-------------|-------------|-------------|
| ETIM 8.0    | EC000897    | ETIM 9.0    | EC000897    |
| ETIM 10.0   | EC000897    | ECLASS 14.0 | 27-25-01-01 |
| ECLASS 15.0 | 27-25-01-01 |             |             |



## AAP12 10/4X2.5 PE-LI

**Weidmüller Interface GmbH & Co. KG**  
 Klingenbergstraße 26  
 D-32758 Detmold  
 Germany

www.weidmueller.com

## Tillbehör

## Tillbehör



Tillbehör för provning och mätning av utrustning

## Allmänna beställningsdata

|            |                            |            |
|------------|----------------------------|------------|
| Typ        | ZUB MULTIMETER             | Utförande  |
| Art.nr.    | <a href="#">9205270000</a> | Multimeter |
| GTIN (EAN) | 4032248723522              |            |
| Förp.      | 1 ST                       |            |

## Ändstöd



För att säkerställa en permanent fixering på montageskenan och förhindra sidoförskjutning har Weidmüller ändvinklar i programmet. Det finns utföranden med skruv och skruvlösa utföranden. På ändvinklarna finns märkningsmöjligheter, även för gruppmarkering och möjligheten att förvara teststickkontakter.

## Allmänna beställningsdata

|            |                            |                     |
|------------|----------------------------|---------------------|
| Typ        | AEB 35 SC/1                | Utförande           |
| Art.nr.    | <a href="#">1991920000</a> | A-serien, Ändvinkel |
| GTIN (EAN) | 4050118376722              |                     |
| Förp.      | 50 ST                      |                     |
| Typ        | AEB 35 SC/1 BK             | Utförande           |
| Art.nr.    | <a href="#">2475310000</a> | A-serien, Ändvinkel |
| GTIN (EAN) | 4050118487114              |                     |
| Förp.      | 50 ST                      |                     |

## Märkningshållare



Märkningshållaren ger möjlighet till ytterligare montering av standardmärkningskanaler med en delning på 5 eller 5,1 mm. De vinklade hållarna kan köpas som tillval och kan monteras i alla standardmärkningskanaler i Klippon® modulära anslutningsplintar. Kopplingar för märkningstyper kan hittas bland respektive tillbehör för avsedda märkningshållare.

## AAP12 10/4X2.5 PE-LI

**Weidmüller Interface GmbH & Co. KG**  
 Klingenbergstraße 26  
 D-32758 Detmold  
 Germany

www.weidmueller.com

## Tillbehör

## Allmänna beställningsdata

|            |                            |                             |
|------------|----------------------------|-----------------------------|
| Typ        | BZT 1 WS 10/5              | Utförande                   |
| Art.nr.    | <a href="#">1805490000</a> | Tillbehör, Märkningshållare |
| GTIN (EAN) | 4032248270231              |                             |
| Förp.      | 100 ST                     |                             |
| Typ        | BZT 1 ZA WS 10/5           | Utförande                   |
| Art.nr.    | <a href="#">1805520000</a> | Tillbehör, Märkningshållare |
| GTIN (EAN) | 4032248270248              |                             |
| Förp.      | 100 ST                     |                             |

## Ändplattor och skiljeplattor



Skiljeplattor och ändplattor är viktiga tillbehör för plintar. Skiljeplattor erbjuder optisk och elektrisk separation av olika potentialer och funktionsgrupper, vilket ökar säkerheten och säkerställer en tydlig struktur inuti kopplingskåpet. Ändplattor stänger plintraden på sidorna, skyddar mot kontakt med spänningsförande delar och säkerställer ett rent, stabilt avslut. Båda komponenter är exakt anpassade till de olika plintserierna från Weidmüller, vilket bidrar till en säker, överensstämmande och professionell ledningsdragning.

## Allmänna beställningsdata

|            |                            |                          |
|------------|----------------------------|--------------------------|
| Typ        | APP 3                      | Utförande                |
| Art.nr.    | <a href="#">2489100000</a> | A-serien, Sektionsplatta |
| GTIN (EAN) | 4050118499315              |                          |
| Förp.      | 50 ST                      |                          |

## Varningsskydd



Varningsanvisning beröringskydd med en blixtsymbol ger mer säkerhet till människa och maskin. De används när yttre spänning måste anges inom applikationen.

## Allmänna beställningsdata

|            |                            |  |
|------------|----------------------------|--|
| Typ        | AAM 10 YE FLASH            | Utförande                                |
| Art.nr.    | <a href="#">2635580000</a> | A-serien, Plintmärkning, 14 x 10 mm, gul |
| GTIN (EAN) | 4050118674521              |  |
| Förp.      | 40 ST                      |  |

## AAP12 10/4X2.5 PE-LI

Weidmüller Interface GmbH & Co. KG  
Klingenbergstraße 26  
D-32758 Detmold  
Germany

www.weidmueller.com

## Tillbehör

## Ändstöd



För att säkerställa en permanent fixering på montageskenan och förhindra sidoförskjutning har Weidmüller ändvinklar i programmet. Det finns utföranden med skruv och skruvlösa utföranden. På ändvinklarna finns märkningsmöjligheter, även för gruppmarkning och möjligheten att förvara teststickkontakter.

## Allmänna beställningsdata

|            |                            |                     |
|------------|----------------------------|---------------------|
| Typ        | AEB 35 SCL/1 V0            | Utförande           |
| Art.nr.    | <a href="#">2661280000</a> | A-serien, Ändvinkel |
| GTIN (EAN) | 4050118702163              |                     |
| Förp.      | 20 ST                      |                     |
| Typ        | AEB 35 SCL/1 V0 BK         | Utförande           |
| Art.nr.    | <a href="#">2661300000</a> | A-serien, Ändvinkel |
| GTIN (EAN) | 4050118702187              |                     |
| Förp.      | 20 ST                      |                     |
| Typ        | AEB 35 SCL/1 V0 GY         | Utförande           |
| Art.nr.    | <a href="#">2661290000</a> | A-serien, Ändvinkel |
| GTIN (EAN) | 4050118702170              |                     |
| Förp.      | 20 ST                      |                     |

## Överkopplingar



Fördelningen eller mångfaldigandet av en potential till angränsande kopplingsplintar genomförs via en överkoppling. Ytterligare insatser från kabeldragning kan lätt undvikas. Även om polerna bryts ut är kontaktens tillförlitlighet i kopplingsplintar fortfarande garanterad. Vår portfölj erbjuder pluggbara och skruvbara överkopplingssystem för modulär plintar.

## Allmänna beställningsdata

|            |                            |   |
|------------|----------------------------|---|
| Typ        | ZQV 2.5N/10                | Utförande   |
| Art.nr.    | <a href="#">1527690000</a> | Överkoppling (plint), instucken, orange, 24 A, Antal poler: 10, Delning |
| GTIN (EAN) | 4050118447989              | i mm (P): 5.10, Isolerad: Ja, Bredd: 48.7 mm                            |
| Förp.      | 20 ST                      |   |
| Typ        | ZQV 2.5N/10 BL             | Utförande   |
| Art.nr.    | <a href="#">1527880000</a> | Överkoppling (plint), instucken, blå, 24 A, Antal poler: 10, Delning i  |
| GTIN (EAN) | 4050118448573              | mm (P): 5.10, Isolerad: Ja, Bredd: 48.7 mm                              |
| Förp.      | 20 ST                      |   |
| Typ        | ZQV 2.5N/10 RD             | Utförande   |
| Art.nr.    | <a href="#">2108910000</a> | Överkoppling (plint), instucken, röd, 24 A, Antal poler: 10, Delning i  |
| GTIN (EAN) | 4050118486018              | mm (P): 5.10, Isolerad: Ja, Bredd: 48.7 mm                              |
| Förp.      | 20 ST                      |   |

## AAP12 10/4X2.5 PE-LI

Weidmüller Interface GmbH &amp; Co. KG

Klingenbergstraße 26

D-32758 Detmold

Germany

www.weidmueller.com

## Tillbehör

|            |                            |  |
|------------|----------------------------|--|
| Typ        | ZQV 2.5N/2                 | Utförande  |
| Art.nr.    | <a href="#">1527540000</a> | Överkoppling (plint), instucken, orange, 24 A, Antal poler: 2, Delning i |
| GTIN (EAN) | 4050118448467              | mm (P): 5.10, Isolerad: Ja, Bredd: 7.9 mm                                |
| Förp.      | 60 ST                      |  |
| Typ        | ZQV 2.5N/2 BL              | Utförande  |
| Art.nr.    | <a href="#">1527740000</a> | Överkoppling (plint), instucken, blå, 24 A, Antal poler: 2, Delning i mm |
| GTIN (EAN) | 4050118448658              | (P): 5.10, Isolerad: Ja, Bredd: 7.9 mm                                   |
| Förp.      | 60 ST                      |  |
| Typ        | ZQV 2.5N/2 RD              | Utförande  |
| Art.nr.    | <a href="#">2108470000</a> | Överkoppling (plint), instucken, röd, 24 A, Antal poler: 2, Delning i mm |
| GTIN (EAN) | 4050118448542              | (P): 5.10, Isolerad: Ja, Bredd: 7.9 mm                                   |
| Förp.      | 60 ST                      |  |
| Typ        | ZQV 2.5N/20                | Utförande  |
| Art.nr.    | <a href="#">1527720000</a> | Överkoppling (plint), instucken, orange, 24 A, Antal poler: 20, Delning  |
| GTIN (EAN) | 4050118447972              | i mm (P): 5.10, Isolerad: Ja, Bredd: 102 mm                              |
| Förp.      | 20 ST                      |  |
| Typ        | ZQV 2.5N/20 BL             | Utförande  |
| Art.nr.    | <a href="#">1527890000</a> | Överkoppling (plint), instucken, blå, 24 A, Antal poler: 20, Delning i   |
| GTIN (EAN) | 4050118448566              | mm (P): 5.10, Isolerad: Ja, Bredd: 102 mm                                |
| Förp.      | 20 ST                      |  |
| Typ        | ZQV 2.5N/20 RD             | Utförande  |
| Art.nr.    | <a href="#">2108920000</a> | Överkoppling (plint), instucken, röd, 24 A, Antal poler: 20, Delning i   |
| GTIN (EAN) | 4050118485899              | mm (P): 5.10, Isolerad: Ja, Bredd: 102 mm                                |
| Förp.      | 20 ST                      |  |
| Typ        | ZQV 2.5N/3                 | Utförande  |
| Art.nr.    | <a href="#">1527570000</a> | Överkoppling (plint), instucken, orange, 24 A, Antal poler: 3, Delning i |
| GTIN (EAN) | 4050118448450              | mm (P): 5.10, Isolerad: Ja, Bredd: 13 mm                                 |
| Förp.      | 60 ST                      |  |
| Typ        | ZQV 2.5N/3 BL              | Utförande  |
| Art.nr.    | <a href="#">1527770000</a> | Överkoppling (plint), instucken, blå, 24 A, Antal poler: 3, Delning i mm |
| GTIN (EAN) | 4050118448641              | (P): 5.10, Isolerad: Ja, Bredd: 13 mm                                    |
| Förp.      | 60 ST                      |  |
| Typ        | ZQV 2.5N/3 RD              | Utförande  |
| Art.nr.    | <a href="#">2108690000</a> | Överkoppling (plint), instucken, röd, 24 A, Antal poler: 3, Delning i mm |
| GTIN (EAN) | 4050118448535              | (P): 5.10, Isolerad: Ja, Bredd: 13 mm                                    |
| Förp.      | 60 ST                      |  |
| Typ        | ZQV 2.5N/4                 | Utförande  |
| Art.nr.    | <a href="#">1527590000</a> | Överkoppling (plint), instucken, orange, 24 A, Antal poler: 4, Delning i |
| GTIN (EAN) | 4050118448443              | mm (P): 5.10, Isolerad: Ja, Bredd: 18.1 mm                               |
| Förp.      | 60 ST                      |  |
| Typ        | ZQV 2.5N/4 BL              | Utförande  |
| Art.nr.    | <a href="#">1527780000</a> | Överkoppling (plint), instucken, blå, 24 A, Antal poler: 4, Delning i mm |
| GTIN (EAN) | 4050118448634              | (P): 5.10, Isolerad: Ja, Bredd: 18.1 mm                                  |
| Förp.      | 60 ST                      |  |
| Typ        | ZQV 2.5N/4 RD              | Utförande  |
| Art.nr.    | <a href="#">2108700000</a> | Överkoppling (plint), instucken, röd, 24 A, Antal poler: 4, Delning i mm |
| GTIN (EAN) | 4050118448528              | (P): 5.10, Isolerad: Ja, Bredd: 18.1 mm                                  |
| Förp.      | 60 ST                      |  |
| Typ        | ZQV 2.5N/5                 | Utförande  |
| Art.nr.    | <a href="#">1527620000</a> | Överkoppling (plint), instucken, orange, 24 A, Antal poler: 5, Delning i |
| GTIN (EAN) | 4050118448436              | mm (P): 5.10, Isolerad: Ja, Bredd: 23.2 mm                               |
| Förp.      | 20 ST                      |  |

**AAP12 10/4X2.5 PE-LI**

**Weidmüller Interface GmbH & Co. KG**  
 Klingenbergstraße 26  
 D-32758 Detmold  
 Germany

www.weidmueller.com

**Tillbehör**

|            |                            |  |
|------------|----------------------------|--|
| Typ        | ZQV 2.5N/5 BL              | Utförande  |
| Art.nr.    | <a href="#">1527790000</a> | Överkoppling (plint), instucken, blå, 24 A, Antal poler: 5, Delning i mm     |
| GTIN (EAN) | 4050118448627              | (P): 5.10, Isolerad: Ja, Bredd: 23.2 mm                                      |
| Förp.      | 20 ST                      |  |
| Typ        | ZQV 2.5N/5 RD              | Utförande  |
| Art.nr.    | <a href="#">2108710000</a> | Överkoppling (plint), instucken, röd, 24 A, Antal poler: 5, Delning i mm     |
| GTIN (EAN) | 4050118448511              | (P): 5.10, Isolerad: Ja, Bredd: 23.2 mm                                      |
| Förp.      | 20 ST                      |  |
| Typ        | ZQV 2.5N/50                | Utförande  |
| Art.nr.    | <a href="#">1527730000</a> | Överkoppling (plint), instucken, orange, 24 A, Antal poler: 50, Delning i mm |
| GTIN (EAN) | 4050118411362              | (P): 5.10, Isolerad: Ja, Bredd: 255 mm                                       |
| Förp.      | 5 ST                       |  |
| Typ        | ZQV 2.5N/50 BL             | Utförande  |
| Art.nr.    | <a href="#">1527920000</a> | Överkoppling (plint), instucken, blå, 24 A, Antal poler: 50, Delning i mm    |
| GTIN (EAN) | 4050118448559              | (P): 5.10, Isolerad: Ja, Bredd: 255 mm                                       |
| Förp.      | 5 ST                       |  |
| Typ        | ZQV 2.5N/50 RD             | Utförande  |
| Art.nr.    | <a href="#">2109000000</a> | Överkoppling (plint), instucken, röd, 24 A, Antal poler: 50, Delning i mm    |
| GTIN (EAN) | 4050118486001              | (P): 5.10, Isolerad: Ja, Bredd: 255 mm                                       |
| Förp.      | 5 ST                       |  |
| Typ        | ZQV 2.5N/6                 | Utförande  |
| Art.nr.    | <a href="#">1527630000</a> | Överkoppling (plint), instucken, orange, 24 A, Antal poler: 6, Delning i mm  |
| GTIN (EAN) | 4050118448429              | (P): 5.10, Isolerad: Ja, Bredd: 28.3 mm                                      |
| Förp.      | 20 ST                      |  |
| Typ        | ZQV 2.5N/6 BL              | Utförande  |
| Art.nr.    | <a href="#">1527820000</a> | Överkoppling (plint), instucken, blå, 24 A, Antal poler: 6, Delning i mm     |
| GTIN (EAN) | 4050118448610              | (P): 5.10, Isolerad: Ja, Bredd: 28.3 mm                                      |
| Förp.      | 20 ST                      |  |
| Typ        | ZQV 2.5N/6 RD              | Utförande  |
| Art.nr.    | <a href="#">2108720000</a> | Överkoppling (plint), instucken, röd, 24 A, Antal poler: 6, Delning i mm     |
| GTIN (EAN) | 4050118448504              | (P): 5.10, Isolerad: Ja, Bredd: 28.3 mm                                      |
| Förp.      | 20 ST                      |  |
| Typ        | ZQV 2.5N/7                 | Utförande  |
| Art.nr.    | <a href="#">1527640000</a> | Överkoppling (plint), instucken, orange, 24 A, Antal poler: 7, Delning i mm  |
| GTIN (EAN) | 4050118448412              | (P): 5.10, Isolerad: Ja, Bredd: 33.4 mm                                      |
| Förp.      | 20 ST                      |  |
| Typ        | ZQV 2.5N/7 BL              | Utförande  |
| Art.nr.    | <a href="#">1527830000</a> | Överkoppling (plint), instucken, blå, 24 A, Antal poler: 7, Delning i mm     |
| GTIN (EAN) | 4050118448603              | (P): 5.10, Isolerad: Ja, Bredd: 33.4 mm                                      |
| Förp.      | 20 ST                      |  |
| Typ        | ZQV 2.5N/7 RD              | Utförande  |
| Art.nr.    | <a href="#">2108810000</a> | Överkoppling (plint), instucken, röd, 24 A, Antal poler: 7, Delning i mm     |
| GTIN (EAN) | 4050118448498              | (P): 5.10, Isolerad: Ja, Bredd: 33.4 mm                                      |
| Förp.      | 20 ST                      |  |
| Typ        | ZQV 2.5N/8                 | Utförande  |
| Art.nr.    | <a href="#">1527670000</a> | Överkoppling (plint), instucken, orange, 24 A, Antal poler: 8, Delning i mm  |
| GTIN (EAN) | 4050118448405              | (P): 5.10, Isolerad: Ja, Bredd: 38.5 mm                                      |
| Förp.      | 20 ST                      |  |
| Typ        | ZQV 2.5N/8 BL              | Utförande  |
| Art.nr.    | <a href="#">1527840000</a> | Överkoppling (plint), instucken, blå, 24 A, Antal poler: 8, Delning i mm     |
| GTIN (EAN) | 4050118448597              | (P): 5.10, Isolerad: Ja, Bredd: 38.5 mm                                      |
| Förp.      | 20 ST                      |  |

## AAP12 10/4X2.5 PE-LI

**Weidmüller Interface GmbH & Co. KG**  
Klingenbergstraße 26  
D-32758 Detmold  
Germany

www.weidmueller.com

## Tillbehör

|            |                            |   |
|------------|----------------------------|---|
| Typ        | ZQV 2.5N/8 RD              | Utförande   |
| Art.nr.    | <a href="#">2108870000</a> | Överkoppling (plint), instucken, röd, 24 A, Antal poler: 8, Delning i mm    |
| GTIN (EAN) | 4050118448481              | (P): 5.10, Isolerad: Ja, Bredd: 38.5 mm                                     |
| Förp.      | 20 ST                      |   |
| Typ        | ZQV 2.5N/9                 | Utförande   |
| Art.nr.    | <a href="#">1527680000</a> | Överkoppling (plint), instucken, orange, 24 A, Antal poler: 9, Delning i mm |
| GTIN (EAN) | 4050118447996              | mm (P): 5.10, Isolerad: Ja, Bredd: 43.6 mm                                  |
| Förp.      | 20 ST                      |   |
| Typ        | ZQV 2.5N/9 BL              | Utförande   |
| Art.nr.    | <a href="#">1527870000</a> | Överkoppling (plint), instucken, blå, 24 A, Antal poler: 9, Delning i mm    |
| GTIN (EAN) | 4050118448580              | (P): 5.10, Isolerad: Ja, Bredd: 43.6 mm                                     |
| Förp.      | 20 ST                      |   |
| Typ        | ZQV 2.5N/9 RD              | Utförande   |
| Art.nr.    | <a href="#">2108900000</a> | Överkoppling (plint), instucken, röd, 24 A, Antal poler: 9, Delning i mm    |
| GTIN (EAN) | 4050118448474              | (P): 5.10, Isolerad: Ja, Bredd: 43.6 mm                                     |
| Förp.      | 20 ST                      |   |

## Ändplattor och skiljeplattor



Skiljeplattor och ändplattor är viktiga tillbehör för plintar. Skiljeplattor erbjuder optisk och elektrisk separation av olika potentialer och funktionsgrupper, vilket ökar säkerheten och säkerställer en tydlig struktur inuti kopplingskåpet. Ändplattor stänger plintraden på sidorna, skyddar mot kontakt med spänningsförande delar och säkerställer ett rent, stabilt avslut. Båda komponenter är exakt anpassade till de olika plintserierna från Weidmüller, vilket bidrar till en säker, överensstämmande och professionell ledningsdragning.

## Allmänna beställningsdata

|            |                            |                     |
|------------|----------------------------|---------------------|
| Typ        | AEP AP12                   | Utförande           |
| Art.nr.    | <a href="#">1988300000</a> | A-serien, Ändplatta |
| GTIN (EAN) | 4050118372786              |                     |
| Förp.      | 20 ST                      |                     |

## Testadapter och testuttag



Testadapter och provkontakt används för elektriska anslutningen mellan kopplingsplintar och testutrustning. På så sätt kan en elektrisk kontakt upprättas i kabelanslutet tillstånd och mätningarna kan göras enkelt.

## Allmänna beställningsdata

|            |                            |   |
|------------|----------------------------|---|
| Typ        | ATPG 1.5 MI-R              | Utförande   |
| Art.nr.    | <a href="#">1991880000</a> | Testadapter (plint), 1.5 mm <sup>2</sup> , 250 V, 0.2 A |
| GTIN (EAN) | 4050118376715              |   |
| Förp.      | 50 ST                      |   |

## AAP12 10/4X2.5 PE-LI

Weidmüller Interface GmbH &amp; Co. KG

Klingenbergstraße 26

D-32758 Detmold

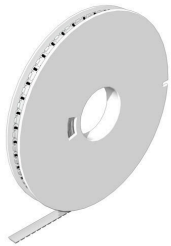
Germany

www.weidmueller.com

## Tillbehör

|            |                            |   |
|------------|----------------------------|---|
| Typ        | ATPG 1.5-10 L              | Utförande   |
| Art.nr.    | <a href="#">1991890000</a> | Testadapter (plint), 1.5 mm <sup>2</sup> , 250 V, 0.2 A |
| GTIN (EAN) | 4050118376647              |   |
| Förp.      | 50 ST                      |   |
| Typ        | ATPG 10 MI-R               | Utförande   |
| Art.nr.    | <a href="#">1991870000</a> | Testadapter (plint), 1.5 mm <sup>2</sup> , 250 V, 0.2 A |
| GTIN (EAN) | 4050118376678              |   |
| Förp.      | 50 ST                      |   |
| Typ        | ATPG 2.5 MI-R              | Utförande   |
| Art.nr.    | <a href="#">1991960000</a> | Testadapter (plint), 1.5 mm <sup>2</sup> , 250 V, 0.2 A |
| GTIN (EAN) | 4050118376685              |   |
| Förp.      | 50 ST                      |   |
| Typ        | ATPG 4 MI-R                | Utförande   |
| Art.nr.    | <a href="#">1991860000</a> | Testadapter (plint), 1.5 mm <sup>2</sup> , 250 V, 0.2 A |
| GTIN (EAN) | 4050118376661              |   |
| Förp.      | 50 ST                      |   |
| Typ        | ATPG 6 MI-R                | Utförande   |
| Art.nr.    | <a href="#">1991930000</a> | Testadapter (plint), 1.5 mm <sup>2</sup> , 250 V, 0.2 A |
| GTIN (EAN) | 4050118376555              |   |
| Förp.      | 50 ST                      |   |

## WS 8/10



## WS/DEK

MultiMark plintmärkningar använder ett innovativt kompositmaterial, tillverkat av två komponenter. Märkningens hårda sockel snäpper säkert in i kontaktdonet. Den elastiska ytbehandlingen ger enkel montering av märkningen. Detta särskilt stansade material gör att remsorna kan sträckas för att anpassas till de små variationer i mellanrum som tenderar att adderas, särskilt vid långa plintrader. En annan fördel: ytmaterialets utmärkta tryckbarhet säkerställer en hållbar och slitstark märkning. En upplösning på 300 dpi ger en tydlig, lätt läsbar skrift.

## Dina fördelar med MultiMark

- Kompatibel med Weidmüllers modulplintar
- Fast montage och hållbara utskrifter
- Kontinuerliga remsor sparar installationstid
- Enkelt montage tack vare ett innovativt kompositmaterial
- Stort märkningsfält för bästa möjliga läsbarhet
- Stor flexibilitet tack vare anpassning till valfri tillverkare

## Allmänna beställningsdata

|            |                            |  |
|------------|----------------------------|--|
| Typ        | WS-A 8/10 MM WS            | Utförande                                      |
| Art.nr.    | <a href="#">2619890000</a> | WS, Plintmärkning, 8 x 10 mm, Weidmueller, vit |
| GTIN (EAN) | 4050118626193              |  |
| Förp.      | 350 ST                     |  |

## AAP12 10/4X2.5 PE-LI

Weidmüller Interface GmbH &amp; Co. KG

Klingenbergstraße 26

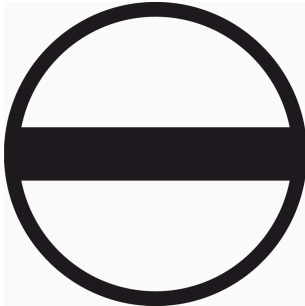
D-32758 Detmold

Germany

www.weidmueller.com

## Tillbehör

## Spårskruvmejsel



VDE isolerad skruvmejsel för arbeten på delar som står under spänning på upp till AC 1000 V och DC 1500 V, DIN EN 60900, IEC 900. Testad säkerhet GS, individuellt testad Klinga av höglegerat krom- vanadium - molybdenstål, genomgående härdad, brunerad

## Allmänna beställningsdata

|            |                            |   |
|------------|----------------------------|---|
| Typ        | SDIS SLIM 0.6X3.5X100      | Utförande   |
| Art.nr.    | <a href="#">2749610000</a> | Montageverktyg, Klingbredd (B): 3.5 mm, Klinglängd: 100 mm, |
| GTIN (EAN) | 4050118896350              | Klingtjocklek: 0.6 mm                                       |
| Förp.      | 1 ST                       |   |

## Plus



Dekafix (DEK) märkning är den universella märkningen för alla kabel- och kontaktdon samt för elektroniska underenheter. Systemet är idealiskt för korta talserier och täcker ett brett utbud av färdiga märkningar.

Remsmontage för snabb uppmärkning i endast ett arbetssteg. Märkningen är lättläst, kontrastrik och finns i olika bredder.

- Stort urval av märkningar klara att användas
- Remsmontage för snabb uppmärkning
- Anslutningsmärkning som passar till Weidmüllers samtliga kabelkontakter,
- Finns som neutralt MultiCard eller som standardtryck i karta. För specialtryck: Skicka en fil till oss av vår märkningsprogramvara M-Print PRO eller M-Print PRO Online (utan installation) för dina märkningsspecifikationer.

## Allmänna beställningsdata

|            |                            |  |
|------------|----------------------------|--|
| Typ        | DEK 5/5 PLUS MC NE WS      | Utförande  |
| Art.nr.    | <a href="#">1854490000</a> | Dekafix, Plintmärkning, 5 x 5 mm, Delning i mm (P): 5.00 |
| GTIN (EAN) | 4032248393596              | Weidmueller, vit   |
| Förp.      | 1000 ST                    |  |
| Typ        | DEK 5/8 PLUS MC NE WS      | Utförande  |
| Art.nr.    | <a href="#">1046350000</a> | Dekafix, Plintmärkning, 5 x 8 mm, Delning i mm (P): 8.00 |
| GTIN (EAN) | 4032248782055              | Weidmueller, vit   |
| Förp.      | 800 ST                     |  |

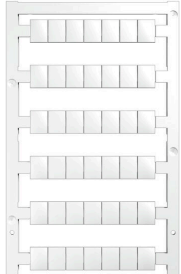
## AAP12 10/4X2.5 PE-LI

**Weidmüller Interface GmbH & Co. KG**  
 Klingenbergstraße 26  
 D-32758 Detmold  
 Germany

www.weidmueller.com

## Tillbehör

## Neutral



WS-märkning är det perfekta valet för plintar i W-serien. Tack vare sin systemkompatibilitet kan WS-skyltar också användas i I-serien och Z-serien. De generösa märkytorna tillåter inte bara långa teckensträngar utan även flera rader text.

WS-märkning är idealisk för långa, kundanpassade teckensträngar. Genom det beprövade MultiCard-formatet är det möjligt att utföra märkning med PrintJet CONNECT eller Plotter.

- Monteringsbar i remsor eller enskilt
- Märkning i beprövat MultiCard-format För specialtryck: Skicka en fil till oss av vår märkningsprogramvara M-Print PRO eller M-Print PRO Online (utan installation) för dina märknings-specifikationer.

## Allmänna beställningsdata

|            |                            |   |
|------------|----------------------------|---|
| Typ        | WS 10/8 PLUS MC NE WS      | Utförande   |
| Art.nr.    | <a href="#">1905950000</a> | WS, Plintmärkning, 10 x 8 mm, Delning i mm (P): 8.00 Weidmueller, |
| GTIN (EAN) | 4032248528103              | vit   |
| Förp.      | 420 ST                     |   |

## Testadapter och testuttag



Testadapter och provkontakt används för elektriska anslutningen mellan kopplingsplintar och testutrustning. På så sätt kan en elektrisk kontakt upprättas i kabelanslutet tillstånd och mätningarna kan göras enkelt.

## Allmänna beställningsdata

|            |                            |   |
|------------|----------------------------|---|
| Typ        | FZS 2/4 RT/80 SAKT4        | Utförande   |
| Art.nr.    | <a href="#">1276300000</a> | Stickkontakt (plint), Stickanslutning, 2 mm <sup>2</sup> , Antal anslutningar: 2, |
| GTIN (EAN) | 4008190026080              | Antal poler: 1, Bredd: 9 mm   |
| Förp.      | 20 ST                      |   |