

## BLF 3.50/20/180 SN OR BX

Weidmüller Interface GmbH &amp; Co. KG

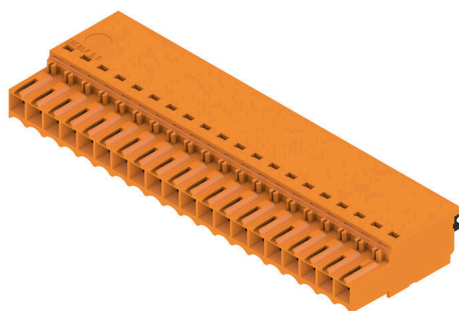
Klingenbergstraße 26

D-32758 Detmold

Germany

www.weidmueller.com

## Produktillustration



Anslut effektivt - i små utrymmen: hylslist med fjäderkontakt (PUSH IN) som jackbar anslutningsnivå; används tillsammans med stiftlistor med 3,50 mm raster.

## Allmänna beställningsdata

Utförande	Kretskortsstickanslutning, Hylsstickpropp, 3.50 mm, Antal poler: 20, 180°, PUSH IN med manöverknapp, Anslutningsområde, max. : 1.5 mm <sup>2</sup> , Box
Art.nr.	<a href="#">2459230000</a>
Typ	BLF 3.50/20/180 SN OR BX
GTIN (EAN)	4050118474589
Förp.	24 items
Produktparametrar	IEC: 320 V / 17.5 A / 0.14 - 1.5 mm <sup>2</sup> UL: 300 V / 10 A / AWG 26 - AWG 16
Förpackning	Box

**BLF 3.50/20/180 SN OR BX**

**Weidmüller Interface GmbH & Co. KG**  
 Klingenbergstraße 26  
 D-32758 Detmold  
 Germany

www.weidmueller.com

**Tekniska data**

**Godkännanden**

Godkännanden



ROHS	Uppfyllelse
UL File Number Search	<a href="#">UL-webbplats</a>
Certifikat nr (cURus)	E60693

**Mått och vikter**

Djup	22.7 mm	Byggdjup (tum)	0.8937 inch
Höjd	9 mm	Bygghöjd (tum)	0.3543 inch
Bredd	70 mm	Byggbredd (tum)	2.7559 inch
Nettovikt	13.68 g		

**Miljööverensstämmelse för produkt**

RoHS-kompatibilitetsstatus	Kompatibel utan undantag		
REACH SVHC	Nej mSvHC över 0,1 viktprocent		
Produktens koldioxidavtryck	Vagga till grind	0,442 kg CO2 eq.	

**Packaging**

Förpackning	Box	VPE-längd	349.00 mm
VPE-bredd	136.00 mm	VPE-höjd	30.00 mm

**Typprovningar**

Visuellt och dimensionellt test	Standard	IEC 605 12-1-1:2002-02
	Test	måttkontroll
	Utvärdering	godkänd
	Standard	IEC 605 12-1-2:2002-02
	Test	viktkontroll
	Utvärdering	godkänd
	Standard	IEC 61984:2001-10 avsnitt 6.2
Test: Hållfasthet för märkningar	Test	visuell undersökning
	Utvärdering	godkänd
	Standard	IEC 60068-2-70:1995-12 test Xb
Test: Felaktig inkoppling (ingen utbytbart)	Test	ursprungsmärkning, typmärkning, raster, typ av material, datum och tid, godkännande märkning UL, godkännande märkning CSA, hållbarhet
	Utvärdering	tillgänglig
	Standard	IEC 605 12-13-5:2006-02
	Test	avsiktlig anslutning
	Utvärdering	godkänd
	Test	180° vridning utan kodningselement
	Utvärdering	godkänd
	Test	180° vridning med kodningselement
	Utvärdering	godkänd
	Test	visuell undersökning
Utvärdering	godkänd	
Test: Klämbare area	Standard	IEC 60999-1:1999-11 avsnitt 9.1, IEC 60947-1:2011-03 avsnitt 8.2.4.5.1
	Typ av ledare	Typ av ledare och för massiv 0,14 mm <sup>2</sup> ledarearea
		Typ av ledare och för flertrådig 0,14 mm <sup>2</sup> ledarearea

**Tekniska data**

		Typ av ledare och för ledararea	massiv 1,5 mm <sup>2</sup>	
		Typ av ledare och för ledararea	flertrådig 1,5 mm <sup>2</sup>	
		Typ av ledare och för ledararea	AWG 26/1	
		Typ av ledare och för ledararea	AWG 26/19	
		Typ av ledare och för ledararea	AWG 16/1	
		Typ av ledare och för ledararea	AWG 16/19	
Test beträffande ledare som skadats och lossnat oavsiktligt	Utvärdering	godkänd		
	Standard	IEC 60999-1:1999-11 avsnitt 9.4 resp. avsnitt 8.10		
	Krav	0,3 kg		
	Typ av ledare	Typ av ledare och för ledararea	H05V-U0.5	
		Typ av ledare och för ledararea	H05V-K0.5	
	Utvärdering	godkänd		
	Krav	0,4 kg		
	Typ av ledare	Typ av ledare och för ledararea	H07V-U1.5	
		Typ av ledare och för ledararea	H07V-K1.5	
		Typ av ledare och för ledararea	AWG 16/1	
Typ av ledare och för ledararea		AWG 16/19		
Utvärdering	godkänd			
Krav	0,2 kg			
Typ av ledare	Typ av ledare och för ledararea	AWG 26/1		
	Typ av ledare och för ledararea	AWG 26/19		
Frånslagstest	Utvärdering	godkänd		
	Standard	IEC 60999-1:1999-11 avsnitt 9.5		
	Krav	≥20 N		
	Typ av ledare	Typ av ledare och för ledararea	H05V-U0.5	
		Typ av ledare och för ledararea	H05V-K0.5	
	Utvärdering	godkänd		
	Krav	≥40 N		
	Typ av ledare	Typ av ledare och för ledararea	H07V-U1.5	
		Typ av ledare och för ledararea	H07V-K1.5	
		Typ av ledare och för ledararea	AWG 16/1	
Typ av ledare och för ledararea		AWG 16/19		
Utvärdering	godkänd			
Krav	≥10 N			
Typ av ledare	Typ av ledare och för ledararea	AWG 26/1		
	Typ av ledare och för ledararea	AWG 26/19		
Utvärdering	godkänd			

## BLF 3.50/20/180 SN OR BX

Weidmüller Interface GmbH & Co. KG  
Klingenbergstraße 26  
D-32758 Detmold  
Germany

www.weidmueller.com

## Tekniska data

## Systemvärden

Produktfamilj	OMNIMATE Signal – serie BL/SL 3.50		
Anslutningstyp	Fältanslutning		
Ledaranslutningsteknik	PUSH IN med manöverknapp		
Delning i mm (P)	3.50 mm		
Delning i tum (P)	0.138 "		
Ledarutgångsriktning	180°		
Antal poler	20		
L1 i mm	66.50 mm		
L1 i tum	2.618 "		
Antal rader	1		
Polradstal	1		
Märkarea	1.5 mm <sup>2</sup>		
Beröringsskydd enligt DIN VDE 57	fingersäker		
Beröringsskydd enligt DIN VDE 0470	IP 20 ansluten/ IP 10 ej ansluten		
Skyddsklass	IP20, komplett monterad		
Genomgångsmotstånd (6)	≤5 mΩ		
Koderbar	Ja		
Avisoleringslängd	8 mm		
Avisoleringslängd, tolerans	min.	0 mm	
	max.	1 mm	
Skruvmejselklinga	0,4 x 2,5		
Skruvmejselklinga Norm	DIN 5264-A		
Stickcykler	25		
Max. instickskraft/pol	6 N		
Max. dragkraft/pol	6 N		

## Materialdata

Isoleringsmaterial	PA GF	Färgkod	orange
Färg manöverelement	svart	Färgtabell (jämförbar)	RAL 2000
Isoleringsmaterialgrupp	II	CTI (Comparative Tracking Index)	≥ 400, ≤ 600
Moisture Level (MSL)		Brännbarhetsklass enligt UL 94	V-0
Kontaktmaterial	Cu-legering	Kontaktyta	förtennad
Lagertemperatur, min.	-40 °C	Lagertemperatur, max.	70 °C
Driftstemperatur, min.	-50 °C	Driftstemperatur, max.	120 °C
Temperaturområde Montage, min.	-30 °C	Temperaturområde Montage, max.	100 °C

## Anslutningsbara ledare

Anslutningsområde, min.	0.14 mm <sup>2</sup>		
Anslutningsområde, max.	1.5 mm <sup>2</sup>		
Ledardiameter, AWG, min.	AWG 26		
Ledardiameter, AWG, max.	AWG 16		
entrådig, min. H05(07) V-U	0.14 mm <sup>2</sup>		
entrådig, max. H05(07) V-U	1.5 mm <sup>2</sup>		
fintrådig, min. H05(07) V-K	0.14 mm <sup>2</sup>		
fintrådig, max. H05(07) V-K	1.5 mm <sup>2</sup>		
med AEH med krage DIN 46 228/4, min.	0.28 mm <sup>2</sup>		
med ändhylsa med krage DIN 46 228/4, max.	1 mm <sup>2</sup>		
med ändhylsa, DIN 46228 pt 1, min.	0.25 mm <sup>2</sup>		
med ändhylsa enligt DIN 46 228/1, max.	1 mm <sup>2</sup>		
Passtift enligt EN 60999 a x b; ø	2.4 mm x 1.5 mm		
Anslutningsbar ledare	Ledarens anslutningsarea	Typ	fintrådig

**BLF 3.50/20/180 SN OR BX**

**Weidmüller Interface GmbH & Co. KG**  
Klingenbergstraße 26  
D-32758 Detmold  
Germany

www.weidmueller.com

**Tekniska data**

		nominell	0.25 mm <sup>2</sup>
kabelsko	Avisoleringslängd	nominell	10 mm
	Rekommenderad ändhylsa	<a href="#">H0.25/12 HBL</a>	
Ledarens anslutningsarea	Typ	fintrådig	
	nominell	0.34 mm <sup>2</sup>	
kabelsko	Avisoleringslängd	nominell	10 mm
	Rekommenderad ändhylsa	<a href="#">H0.34/12 TK</a>	
Ledarens anslutningsarea	Typ	fintrådig	
	nominell	0.5 mm <sup>2</sup>	
kabelsko	Avisoleringslängd	nominell	10 mm
	Rekommenderad ändhylsa	<a href="#">H0.5/14 OR</a>	
Ledarens anslutningsarea	Typ	fintrådig	
	nominell	0.75 mm <sup>2</sup>	
kabelsko	Avisoleringslängd	nominell	10 mm
	Rekommenderad ändhylsa	<a href="#">H0.75/14T HBL</a>	
Ledarens anslutningsarea	Typ	fintrådig	
	nominell	1 mm <sup>2</sup>	
kabelsko	Avisoleringslängd	nominell	10 mm
	Rekommenderad ändhylsa	<a href="#">H1.0/14 GE</a>	

Referenstext Ytterdiametern på plastkragen ska inte vara större än rastret (P). Längd på hylsor ska väljas beroende på produkten och märkspänningen.

**Märkdata enligt CSA**

Märkspänning (användargrupp B / CSA)	300 V	Märkspänning (användargrupp C / CSA)	50 V
Märkspänning (användargrupp D / CSA)	300 V	Märkström (användargrupp B / CSA)	10 A
Märkström (användargrupp D / CSA)	10 A	Ledardiameter AWG, min.	AWG 16
Ledardiameter AWG, max.	AWG 26		

**Märkdata enligt UL 1059**

Institut (cURus)	CURUS	Certifikat nr (cURus)	E60693
Märkspänning (användargrupp B / UL 1059)	300 V	Märkspänning (användargrupp C / UL 1059)	50 V
Märkspänning (användargrupp D / UL 1059)	300 V	Märkström (användargrupp B / UL 1059)	10 A
Märkström (användargrupp D / UL 1059)	10 A	Ledardiameter AWG, min.	AWG 26
Ledardiameter AWG, max.	AWG 16	Hänvisning till godkännandevärden	Specifikationerna avser maxvärden. För detaljer – se typgodkännandeintyg.

**Märkdata enligt IEC**

testad enligt standard	IEC 60664-1, IEC 61984	Märkström, min. antal poler (Tu=20°C)	17.5 A
Märkström, max. antal poler (Tu=20°C)	14.7 A	Märkström, min. antal poler (Tu=40°C)	17.1 A
Märkström, max. antal poler (Tu=40°C)	13.1 A	Märkspänning vid överspänningsk./ Nedsmutningsgrad II/2	320 V
Märkspänning vid överspänningsk./ Nedsmutningsgrad III/2	160 V	Märkspänning vid överspänningskat./ Nedsmutningsgrad III/3	160 V
Märkspänning vid överspänningsk./ Nedsmutningsgrad II/2	2.5 kV	Märkspänning vid överspänningsk./ Nedsmutningsgrad III/2	2.5 kV
Märkstötspänning vid överspänningsk./ Nedsmutningsgrad III/3	2.5 kV	Korttidströmhållfasthet	1 x 1s mit 120 A

## Tekniska data

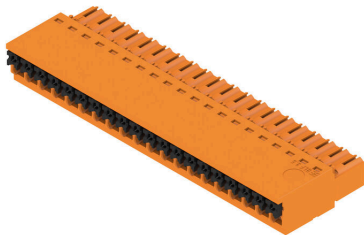
### Viktig hänvisningstext

IPC-konformitet	Konformitet: Produkterna utvecklas, tillverkas och levereras i enlighet med internationellt erkända standarder och normer, och uppfyller de egenskaper som garanteras i databladet resp. har designegenskaper i enlighet med IPC-A-610 "Klass 2". Övriga anspråk gällande produkterna kan bedömas på begäran.
Hänvisningstext	<ul style="list-style-type: none"> <li>• Additional variants on request</li> <li>• Gold-plated contact surfaces on request</li> <li>• Rated current related to rated cross-section &amp; min. No. of poles.</li> <li>• Wire end ferrule without plastic collar to DIN 46228/1</li> <li>• Wire end ferrule with plastic collar to DIN 46228/4</li> <li>• P on drawing = pitch</li> <li>• Rated data refer only to the component itself. Clearance and creepage distances to other components are to be designed in accordance with the relevant application standards.</li> <li>• The test point can only be used as potential-pickup point.</li> <li>• In accordance with IEC 61984, OMNIMATE-connectors are connectors without breaking capacity (COC). During designated use, connectors are not allowed to be engaged or disengaged when live or under load</li> <li>• Long term storage of the product with average temperature of 50 °C and maximum humidity 70%, 36 months</li> </ul>

### Klassificeringar

ETIM 8.0	EC002638	ETIM 9.0	EC002638
ETIM 10.0	EC002638	ECLASS 14.0	27-46-02-02
ECLASS 15.0	27-46-02-02		

Produktillustration



Dimensional drawing



Deratingkurva



Deratingkurva



Produktfördel



Solid PUSH IN contactSafe and durable

## BLF 3.50/20/180 SN OR BX

Weidmüller Interface GmbH & Co. KG  
Klingenbergstraße 26  
D-32758 Detmold  
Germany

www.weidmueller.com

## Motsvarighet

## SL 3.50/180



Stiftlistor för våglödning med delning 3,50 mm

- Anslutningsriktning parallell (90°), rak 180° eller vinklad (135°) mot kretskortet
- Kapslingsvariant: skruvfläns (F)
- Förpackning i en kartong (BX)
- Stiftlistan kan kodas

## Allmänna beställningsdata

Typ	SL 3.50/20/180 3.2SN OR...	Utförande
Art.nr.	<a href="#">1621430000</a>	Kretskortsstickanslutning, Stiftlist, öppen på sidan, THT lödanslutning,
GTIN (EAN)	4008190172510	3.50 mm, Antal poler: 20, 180°, Lödstiftlängd (l): 3.2 mm, förtennad,
Förp.	20 ST	orange, Box

## SL 3.50/180G



Stiftlistor för våglödning med delning 3,50 mm

- Anslutningsriktning parallell (90°), rak 180° eller vinklad (135°) mot kretskortet
- Kapslingsvariant: skruvfläns (F)
- Förpackning i en kartong (BX)
- Stiftlistan kan kodas

## Allmänna beställningsdata

Typ	SL 3.50/20/180G 3.2SN O...	Utförande
Art.nr.	<a href="#">1621820000</a>	Kretskortsstickanslutning, Stiftlist, stängd på sidan, THT
GTIN (EAN)	4008190181116	lödanslutning, 3.50 mm, Antal poler: 20, 180°, Lödstiftlängd (l): 3.2
Förp.	20 ST	mm, förtennad, orange, Box

## SL 3.50/90



Stiftlistor för våglödning med delning 3,50 mm

- Anslutningsriktning parallell (90°), rak 180° eller vinklad (135°) mot kretskortet
- Kapslingsvariant: skruvfläns (F)
- Förpackning i en kartong (BX)
- Stiftlistan kan kodas

## Allmänna beställningsdata

Typ	SL 3.50/20/90 3.2SN OR ...	Utförande
Art.nr.	<a href="#">1619020000</a>	Kretskortsstickanslutning, Stiftlist, öppen på sidan, THT lödanslutning,
GTIN (EAN)	4008190132262	3.50 mm, Antal poler: 20, 90°, Lödstiftlängd (l): 3.2 mm, förtennad,
Förp.	20 ST	orange, Box

## BLF 3.50/20/180 SN OR BX

Weidmüller Interface GmbH & Co. KG  
Klingenbergstraße 26  
D-32758 Detmold  
Germany

www.weidmueller.com

## Motsvarighet

## SL 3.50/90G



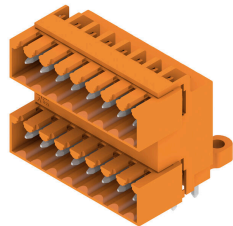
Stiftlistor för våglödning med delning 3,50 mm

- Anslutningsriktning parallell (90°), rak 180° eller vinklad (135°) mot kretskortet
- Kapslingsvariant: skruvfläns (F)
- Förpackning i en kartong (BX)
- Stiftlistan kan kodas

## Allmänna beställningsdata

Typ	SL 3.50/20/90G 3.2SN OR...	Utförande
Art.nr.	<a href="#">1619410000</a>	Kretskortsstickanslutning, Stiftlist, stängd på sidan, THT
GTIN (EAN)	4008190139605	lödanslutning, 3.50 mm, Antal poler: 20, 90°, Lödstiftlängd (l): 3.2
Förp.	20 ST	mm, förtennad, orange, Box

## SLD 3.50/90G

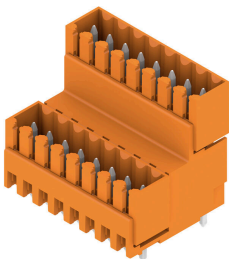


Stiftlist i två våningar SCDV för våglödning med delning 3,50 mm. Kontaktdonet finns som öppet, stängt och i flänsversion. Stiftlisterna har plats för märkning och kan kodas. Förpackning i kartong.

## Allmänna beställningsdata

Typ	SLD 3.50/40/90G 3.2SN O...	Utförande
Art.nr.	<a href="#">1633760000</a>	Kretskortsstickanslutning, Stiftlist, stängd på sidan, THT
GTIN (EAN)	4008190258214	lödanslutning, 3.50 mm, Antal poler: 40, 90°, Lödstiftlängd (l): 3.2
Förp.	10 ST	mm, förtennad, orange, Box

## SLD 3.50V/180G



Tvåvånings, förskjutet stiftlist för våglödning med delning 3,50 mm. De finns i stängda sidor och som flänsversion. Stiftlisterna har plats för märkning och kan kodas.

## Allmänna beställningsdata

Typ	SLD 3.50V/40/180G 3.2SN...	Utförande
Art.nr.	<a href="#">1641200000</a>	Kretskortsstickanslutning, Stiftlist, stängd på sidan, THT
GTIN (EAN)	4008190279608	lödanslutning, 3.50 mm, Antal poler: 40, 180°, Lödstiftlängd (l): 3.2
Förp.	10 ST	mm, förtennad, orange, Box

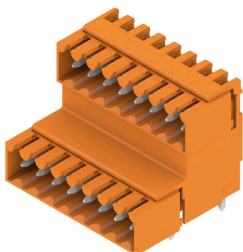
## BLF 3.50/20/180 SN OR BX

**Weidmüller Interface GmbH & Co. KG**  
Klingenbergstraße 26  
D-32758 Detmold  
Germany

www.weidmueller.com

## Motsvarighet

## SLD 3.50V/90G

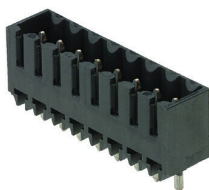


Tvåvånings, förskjuten stiftlist för våglödning med delning 3,50 mm. De finns i stängda sidor och som flänsversion. Stiftlisterna har plats för märkning och kan kodas.

## Allmänna beställningsdata

Typ	SLD 3.50V/40/90G 3.2SN ...	Utförande
Art.nr.	<a href="#">1642330000</a>	Kretskortsstickanslutning, Stiftlist, stängd på sidan, THT
GTIN (EAN)	4008190280857	lödanslutning, 3.50 mm, Antal poler: 40, 90°, Lödstiftlängd (l): 3.2
Förp.	10 ST	mm, förtennad, orange, Box

## SL-SMT 3.5/180G Box



Högtemperaturlålig stiftlist, raster 3,50 mm.

- Anslutningsriktning parallell (90°), rak 180° eller vinklad (135°) mot kretskortet°
- Kapslingsvarianter: stängd på sidan (G), skruvfläns (F), lödfälans (LF) eller rastbar lödfälans (RF)
- Optimerad för SMT-processen
- Stiftlängd 3,2 mm som är universell för alla lödmetoder
- Stiftlängd 1,5 mm som är optimerad för reflow-lödmetoder
- Förpackad i en kartong (BX) eller antistatiskt på tape-on-reel, (RL)
- Stiftlistan kan kodas

## Allmänna beställningsdata

Typ	SL-SMT 3.50/20/180G 3.2...	Utförande
Art.nr.	<a href="#">1842490000</a>	Kretskortsstickanslutning, Stiftlist, stängd på sidan, THT/THR
GTIN (EAN)	4032248353842	lödanslutning, 3.50 mm, Antal poler: 20, 180°, Lödstiftlängd (l): 3.2
Förp.	20 ST	mm, förtennad, svart, Box

## SL-SMT 3.5/90G Box



Högtemperaturlålig stiftlist, raster 3,50 mm.

- Anslutningsriktning parallell (90°), rak 180° eller vinklad (135°) mot kretskortet°
- Kapslingsvarianter: stängd på sidan (G), skruvfläns (F), lödfälans (LF) eller rastbar lödfälans (RF)
- Optimerad för SMT-processen
- Stiftlängd 3,2 mm som är universell för alla lödmetoder
- Stiftlängd 1,5 mm som är optimerad för reflow-lödmetoder
- Förpackad i en kartong (BX) eller antistatiskt på tape-on-reel, (RL)
- Stiftlistan kan kodas

**Motsvarighet**[www.weidmueller.com](http://www.weidmueller.com)**Allmänna beställningsdata**

Typ	SL-SMT 3.50/20/90G 3.2S...	Utförande
Art.nr.	<a href="#">1841810000</a>	Kretskortsstickanslutning, Stiftlist, stängd på sidan, THT/THR
GTIN (EAN)	4032248353163	lödanslutning, 3.50 mm, Antal poler: 20, 90°, Lödstiftlängd (l): 3.2
Förp.	20 ST	mm, förtennad, svart, Box