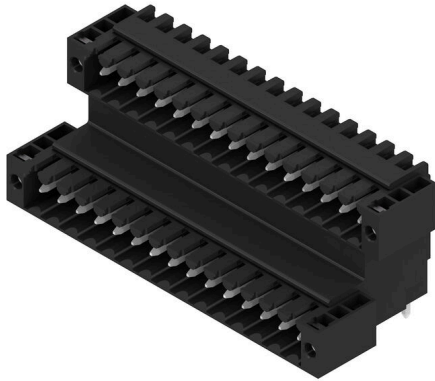


## SLD 3.50V/30/90F 3.2SN BK BX

Weidmüller Interface GmbH & Co. KG  
Klingenbergstraße 26  
D-32758 Detmold  
Germany

www.weidmueller.com

## Produktillustration



Stiftlist i två våningar SCDV för våglödning med delning 3,50 mm. Kontaktdonet finns som öppet, stängt och i flänsversion. Stiftlisterna har plats för märkning och kan kodas. Förpackning i kartong.

## Allmänna beställningsdata

|                   |   |
|-------------------|---|
| Utförande         | Kretskortsstickanslutning, Stiftlist, Fläns, THT lödanslutning, 3.50 mm, Antal poler: 30, 90°, Lödstiftlängd (l): 3.2 mm, förtennad, svart, Box |
| Art.nr.           | <a href="#">2457740000</a>  |
| Typ               | SLD 3.50V/30/90F 3.2SN BK BX  |
| GTIN (EAN)        | 4050118472790   |
| Förp.             | 10 items  |
| Produktparametrar | IEC: 200 V / 10.5 A<br>UL: 300 V / 8 A  |
| Förpackning       | Box   |
| Leveransstatus    | Denna artikel kommer inte längre att finnas i framtiden.  |
| Sista orderdatum  | 2026-10-30T00:00:00+01:00   |
| Skapandedatum     | 21.03.2026 09:07:30 MEZ   |

## SLD 3.50V/30/90F 3.2SN BK BX

Weidmüller Interface GmbH & Co. KG  
Klingenbergstraße 26  
D-32758 Detmold  
Germany

www.weidmueller.com

## Tekniska data

## Godkännanden

|      |             |
|------|-------------|
| ROHS | Uppfyllelse |
|------|-------------|

## Mått och vikter

|                    |             |                |             |
|--------------------|-------------|----------------|-------------|
| Djup               | 24.7 mm     | Byggdjup (tum) | 0.9724 inch |
| Höjd               | 26.5 mm     | Bygghöjd (tum) | 1.0433 inch |
| Höjd lägstbyggande | 23.3 mm     | Bredd          | 59.5 mm     |
| Byggbredd (tum)    | 2.3425 inch | Nettovikt      | 18.07 g     |

## Miljööverensstämmelse för produkt

|                            |                                |
|----------------------------|--------------------------------|
| RoHS-kompatibilitetsstatus | Kompatibel utan undantag       |
| REACH SVHC                 | Nej mSvHC över 0,1 viktprocent |

## Packaging

|             |          |           |           |
|-------------|----------|-----------|-----------|
| Förpackning | Box      | VPE-längd | 155.00 mm |
| VPE-bredd   | 64.00 mm | VPE-höjd  | 38.00 mm  |

## Systemparametrar

|                                       |  |                         |                             |
|---------------------------------------|--|-------------------------|-----------------------------|
| Produktfamilj                         | OMNIMATE Signal - serie BL/SL 3.50       |                         |                             |
| Anslutningstyp                        | Kretskortanslutning                      |                         |                             |
| Montering på kretskortet              | THT lödanslutning                        |                         |                             |
| Delning i mm (P)                      | 3.50 mm                                  |                         |                             |
| Delning i tum (P)                     | 0.138 "                                  |                         |                             |
| Anslutningsvinkel                     | 90°                                      |                         |                             |
| Antal poler                           | 30                                       |                         |                             |
| Antal lödstift per pol                | 1  |                         |                             |
| Lödstiftlängd (l)                     | 3.2 mm                                   |                         |                             |
| Tolerans för stiftlängd               | 0 / -0.3 mm                              |                         |                             |
| Dimensioner för lödstift              | d = 1,2 mm, oktagon                      |                         |                             |
| Dimensioner för lödstift = d-tolerans | 0 / -0,03 mm                             |                         |                             |
| Diameter bestyckningshål (D)          | 1.4 mm                                   |                         |                             |
| Tolerans diameter bestyckningshål (D) | + 0,1 mm                                 |                         |                             |
| L1 i mm                               | 49.00 mm                                 |                         |                             |
| L1 i tum                              | 1.929 "                                  |                         |                             |
| Antal rader                           | 2  |                         |                             |
| Polradstal                            | 1  |                         |                             |
| Beröringsskydd enligt DIN VDE 57      | fingers. instucken/ handryggss. ej inst. |                         |                             |
| Beröringsskydd enligt DIN VDE 0470    | IP 20 ansluten/ IP 10 ej ansluten        |                         |                             |
| Genomgångsmotstånd (6)                | ≤5 mΩ                                    |                         |                             |
| Koderbar                              | Ja                                       |                         |                             |
| Max. instickskraft/pol                | 10 N                                     |                         |                             |
| Max. dragkraft/pol                    | 8 N                                      |                         |                             |
| Åtdragningsmoment                     | Momenttyp                                | Montageskruv, Kretskort |                             |
|                                       | Användningsinformation                   | Åtdragningsmoment       | min. 0.1 Nm<br>max. 0.15 Nm |
|                                       |  | Rekommenderad skruv     | Artikelnummer               |
|                                       |  |                         |                             |

**SLD 3.50V/30/90F 3.2SN BK BX**

**Weidmüller Interface GmbH & Co. KG**  
 Klingenbergstraße 26  
 D-32758 Detmold  
 Germany

www.weidmueller.com

**Tekniska data**

**Materialdata**

|                                  |           |                                   |                                  |
|----------------------------------|-----------|-----------------------------------|----------------------------------|
| Isoleringsmaterial               | PBT       | Färgkod                           | svart                            |
| Färgtabell (jämförbar)           | RAL 9011  | Isoleringsmaterialgrupp           | IIIa                             |
| CTI (Comparative Tracking Index) | ≥ 200     | Moisture Level (MSL)              |                                  |
| Brännbarhetsklass enligt UL 94   | V-0       | Kontaktmaterial                   | Cu-legering                      |
| Kontaktyta                       | förtennad | Skiktstruktur för lödanslutningen | 2...3 µm Ni / 5...7 µm Sn glossy |
| Lagertemperatur, min.            | -40 °C    | Lagertemperatur, max.             | 70 °C                            |
| Driftstemperatur, min.           | -50 °C    | Driftstemperatur, max.            | 100 °C                           |
| Temperaturområde Montage, min.   | -30 °C    | Temperaturområde Montage, max.    | 100 °C                           |

**Märkdata enligt CSA**

|                                      |       |                                      |       |
|--------------------------------------|-------|--------------------------------------|-------|
| Märkspänning (användargrupp B / CSA) | 300 V | Märkspänning (användargrupp D / CSA) | 300 V |
| Märkström (användargrupp B / CSA)    | 8 A   | Märkström (användargrupp D / CSA)    | 8 A   |

**Märkdata enligt UL 1059**

|  |       |  |       |
|--|-------|--|-------|
| Märkspänning (användargrupp B / UL 1059) | 300 V | Märkspänning (användargrupp D / UL 1059) | 300 V |
| Märkström (användargrupp B / UL 1059)    | 8 A   | Märkström (användargrupp D / UL 1059)    | 8 A   |

**Märkdata enligt IEC**

|  |                        |  |                 |
|--|------------------------|--|-----------------|
| testad enligt standard                                       | IEC 60664-1, IEC 61984 | Märkström, min. antal poler (Tu=20°C)                      | 10.5 A          |
| Märkström, max. antal poler (Tu=20°C)                        | 8 A                    | Märkström, min. antal poler (Tu=40°C)                      | 9 A             |
| Märkström, max. antal poler (Tu=40°C)                        | 7 A                    | Märkspänning vid överspänningsk./ Nedsmutningsgrad II/2    | 200 V           |
| Märkspänning vid överspänningsk./ Nedsmutningsgrad III/2     | 160 V                  | Märkspänning vid överspänningskat./ Nedsmutningsgrad III/3 | 125 V           |
| Märkspänning vid överspänningsk./ Nedsmutningsgrad II/2      | 2.5 kV                 | Märkspänning vid överspänningsk./ Nedsmutningsgrad III/2   | 2.5 kV          |
| Märkstötspänning vid överspänningsk./ Nedsmutningsgrad III/3 | 2.5 kV                 | Korttidströmhållfasthet                                    | 3 x 1s mit 80 A |

**Viktig hänvisningstext**

|                 |  |
|-----------------|--|
| IPC-konformitet | Konformitet: Produkterna utvecklas, tillverkas och levereras i enlighet med internationellt erkända standarder och normer, och uppfyller de egenskaper som garanteras i databladet resp. har designegenskaper i enlighet med IPC-A-610 "Klass 2". Övriga anspråk gällande produkterna kan bedömas på begäran.  |
| Hänvisningstext | <ul style="list-style-type: none"> <li>• Additional variants on request</li> <li>• Gold-plated contact surfaces on request</li> <li>• Rated current related to rated cross-section &amp; min. No. of poles.</li> <li>• P on drawing = pitch</li> <li>• Rated data refer only to the component itself. Clearance and creepage distances to other components are to be designed in accordance with the relevant application standards.</li> <li>• In accordance with IEC 61984, OMNIMATE-connectors are connectors without breaking capacity (COC). During designated use, connectors are not allowed to be engaged or disengaged when live or under load</li> <li>• Long term storage of the product with average temperature of 50 °C and maximum humidity 70%, 36 months</li> </ul> |

**Klassificeringar**

|             |             |             |             |
|-------------|-------------|-------------|-------------|
| ETIM 8.0    | EC002637    | ETIM 9.0    | EC002637    |
| ETIM 10.0   | EC002637    | ECLASS 14.0 | 27-46-02-01 |
| ECLASS 15.0 | 27-46-02-01 |             |             |

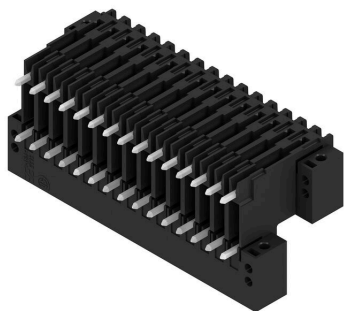
**SLD 3.50V/30/90F 3.2SN BK BX**

**Weidmüller Interface GmbH & Co. KG**  
Klingenbergstraße 26  
D-32758 Detmold  
Germany

**Ritningar**

[www.weidmueller.com](http://www.weidmueller.com)

**Produktillustration**



**Dimensional drawing**

