

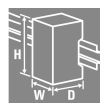
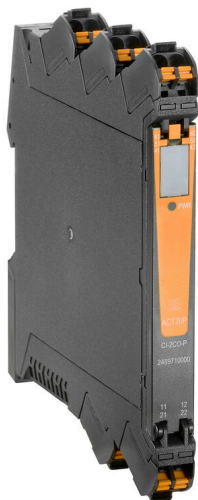
ACT20P-UI-AO-DO-LP-P**Weidmüller Interface GmbH & Co. KG**

Klingenbergstraße 26

D-32758 Detmold

Germany

www.weidmueller.com

Bildliknande**FDT** 

Signalomvandlare, universell, matad med utgående strömslinga

Allmänna beställningsdata

Utförande	Analog skiljeförstärkare, Gränsvärdesövervakning, Ingång : universell U, I, R, Φ , Utgång : 4-20 mA, (slingmatad), Transistor (larm)
Art.nr.	2456850000
Typ	ACT20P-UI-AO-DO-LP-P
GTIN (EAN)	4050118471786
Förp.	1 items

ACT20P-UI-AO-DO-LP-P

Weidmüller Interface GmbH & Co. KG

Klingenbergstraße 26

D-32758 Detmold

Germany

www.weidmueller.com

Tekniska data

Godkännanden

Godkännanden



ROHS	Uppfyllelse
UL File Number Search	UL-webbplats
Certificat-nr (cULusEX)	E338066

Mått och vikter

Djup	113.7 mm	Byggdjup (tum)	4.4764 inch
Höjd	127.1 mm	Bygghöjd (tum)	5.0039 inch
Bredd	12.5 mm	Byggbredd (tum)	0.4921 inch
Nettovikt	150.63 g		

Temperaturer

Lagertemperatur	-20 °C...70 °C	Drifttemperatur	-20 °C...60 °C
Fuktighet vid driftstemperatur	0...95 % (ingen daggbildning)	Fuktighet	10...90 % (ingen fuktbildning)

Sannolikhet för bortfall

SIL enligt IEC 61508	Ingen
----------------------	-------

Miljööverensstämmelse för produkt

RoHS-kompatibilitetsstatus	Kompatibel med undantag
RoHS-undantag (om tillämpligt/känt)	7a, 7cl
REACH SVHC	Lead 7439-92-1
SCIP	2f6dd957-421a-46db-a0c2-cf1609156924

Ingång

Sensor	PT100 (2-/3-ledare), PT1000 (2-/3-ledare), PT200, N120, Cu 10, Termoelement: B, E, J, K, L, N, R, S, T, U	Antal ingångar	1
Typ	Universell signalfränskiljare/- förstärkare, Termoelement, RTD	Potentiometer	1.2...500 kΩ
Sensor-försörjning	0,1 mA/0,05 mA (beroende på mätområde) @ RTD-kabel	ingångsspänning	konfigurerbar, ± 12 V DC (min. mätområde 1 V), ± 28 V DC (min. mätområde 2 V), ± 300 V DC (min. mätområde 100 V)
Temperatur - ingångsområde	CU10: -100...+260 °C, Ni120: -80 °C...+320 °C, PT100 / 200 / 1000: -200 °C...+850 °C, B: +100...+1820 °C, E: -270... +1000 °C, J: -270...+1200 °C, K: -270...+1372 °C, L: +100...+900 °C, N: -180... +1300 °C, R: -50...+1768 °C, S: -50...+1768 °C, T:	Motstånd	0...750 Ω, 0...1.5 kΩ, 0... 12 kΩ

ACT20P-UI-AO-DO-LP-P

Weidmüller Interface GmbH & Co. KG

Klingenbergstraße 26

D-32758 Detmold

Germany

www.weidmueller.com

Tekniska data

	-270...+400 °C, U: -200...+600 °C		
ingångsström	konfigurerbar, ± 5 A DC (min. mätområde 0,5 A), ± 25 mA DC	Ingångsmotstånd spänning	> 10 MΩ @ 600 mV, 2 MΩ
Ingångsmotstånd ström	40 Ω	Ledningslängdkompensation	< ±0,002 Ω per kabel, motstånd Ω
Påverkan på givarledningarnas motstånd 5 Ω @ RTD- Kabel			

Utgång

Lastmotstånd ström	≤ 600 Ω	Typ	passiv, ansluten styrning måste vara aktiv
--------------------	---------	-----	--

utgång (digital)

Märkkopplingsspänning	≤ 30 V DC	Märkkopplingsström	20 mA
Digitala utgångar	1	Brytspänning AC, max.	0 V
Brytspänning DC, max.	30 V	Hysteres	≥ 0,1 % av FS
Typ	Transistor, open collector	Alarmfunktion	konfigurerbar, Övre och undre gränsvärden, fönsterområde, Alarmfördröjning: 0...99 s

utgång (analog)

Signalutmatning	direkt eller inverterad	Antal analoga utgångar	1
Lastmotstånd, ström	typ. 700 Ω @ 24 V DC	Utgångsström	4...20 mA (strömslinga)

Allmänna uppgifter

noggrannhet	< 0,1 % av mätområdet	Skyddsklass	IP20
Matningsspänning	Drivs via utgångsslinga, (10...45 V)	Kallt lödställe kompensationsfel	±1,0°C vid -20° C-65°C
Svarstid	450 ms	Montageskena obestyckad	TS 35
Temperaturkoefficient	<0,02 °C av mätområdet / °C	Nominell strömförbrukning	2 VA
Konfiguration	med FDT/DTM programvara, Kräver konfigurationsadapter 8978580000 CBX200 USB	Höjdområde för drift	≤ 2000 m

Isolationskoordination

Stöthållspänning	4 kV (1,2/50 μs)	EMC-Normer	EN 61326-1
Överspänningskategori	III	Nedsmutningsgrad	2
Galvanisk isolation	2-vägsisolering, mellan ingång/utgång	Isolationsspänning	3,51 kV mellan ingång och utgång
Märkspänning	300 Veff		

Anslutningsdata

Anslutningstyp	PUSH IN	Åtdragningsmoment, min.	0.4 Nm
Åtdragningsmoment, max.	0.6 Nm	Anslutningsområde, märkarea	2.5 mm ²
Anslutningsområde, min.	0.5 mm ²	Anslutningsområde, max.	2.5 mm ²
Ledardiameter, AWG, min.	AWG 26	Ledardiameter, AWG, max	AWG 14
Ledardiameter, entrådlig min.	0.2 mm ²	Ledardiameter, entrådlig max.	2.5 mm ²
Ledararea, fintrådlig, min.	0.5 mm ²	Ledardiameter, fintrådlig, max.	2.5 mm ²

ACT20P-UI-AO-DO-LP-P

Weidmüller Interface GmbH & Co. KG

Klingenbergstraße 26
D-32758 Detmold
Germany

www.weidmueller.com

Tekniska data

Ledararea, fintrådig med ändhylsor DIN 0.2 mm²
46228/4, min.

Ledararea, fintrådig med ändhylsa DIN 2.5 mm²
46228/4, max.

Artikelbeskrivning

Produktbeteckning

ACT20P-UI-AO-DO-LP-X omvandlar och isolerar signaler från ström, spänning, potentiometer och temperaturgivare (mA, A, mV, V, potentiometer, RTD och TC). Sändningsfunktionen mellan ingång och utgång kan ställas in via konfigurationsprogrammet till antingen fördefinierade funktioner (x0,5, x, x2) eller via en fritt definierbar funktionstabell. Enheten matas via utgångsströmslingan.

Egenskaper

- Konfiguration och övervakning utförs via FDT/DTM-programvaran "WI-Manager".
- De aktiva eller passiva signalingångarna för RTD, TC, potentiometer, mV, V, mA och A är helt elektriskt isolerade.
- TC-signalingången har intern kompensation för kallt lödställe.
- Larmutgång (till exempel för gränsvärdesövervakning, givarfelsdetektering med mera)
- 3-vägs galvanisk isolering mellan ingång, utgång/matning och larmutgång.

Klassificeringar

ETIM 8.0	EC002653	ETIM 9.0	EC002653
ETIM 10.0	EC002653	ECLASS 14.0	27-21-01-20
ECLASS 15.0	27-21-01-20		

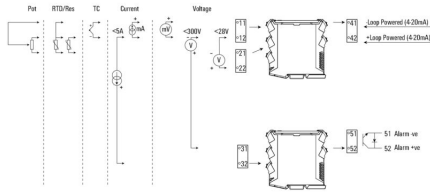
ACT20P-UI-AO-DO-LP-P

Weidmüller Interface GmbH & Co. KG
 Klingenbergstraße 26
 D-32758 Detmold
 Germany

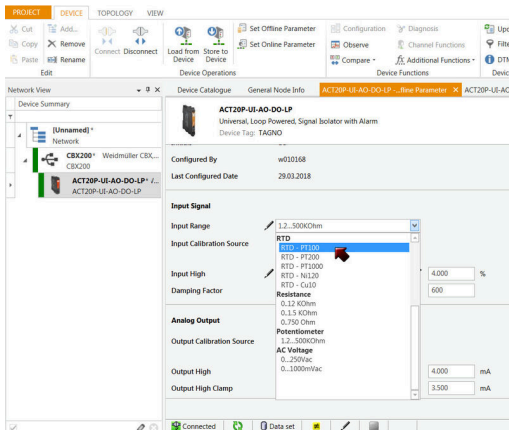
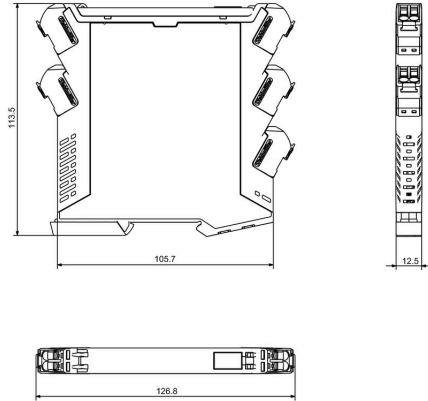
Ritningar

www.weidmueller.com

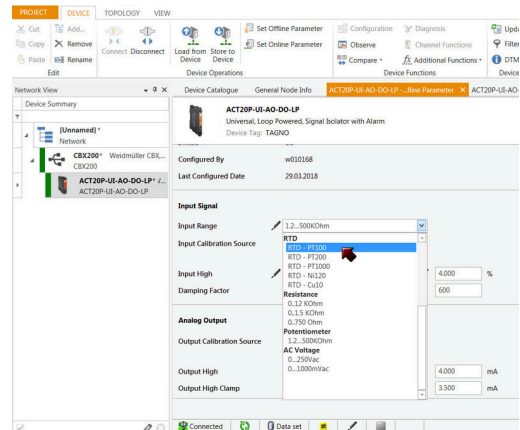
Connection diagram



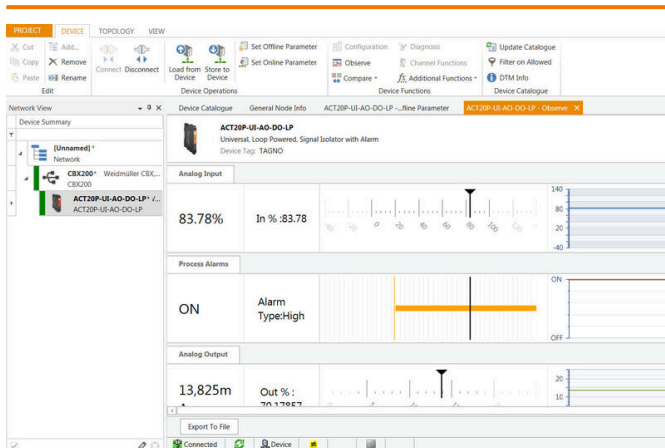
Profilritning



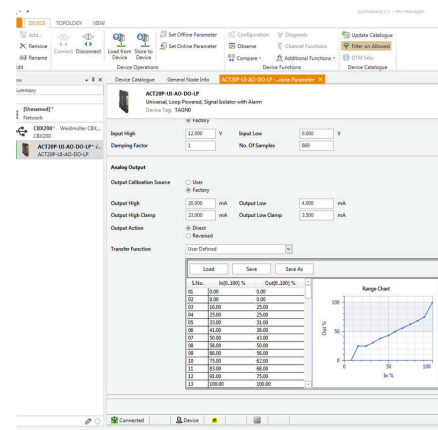
screenshot of configuration with FDT2 / DTM software



screenshot of configuration with FDT2 / DTM software



screenshot of "observe" with FDT2 / DTM software"



example of user defined transfer function for assigning customized output values

ACT20P-UI-AO-DO-LP-P

Weidmüller Interface GmbH & Co. KG
 Klingenbergstraße 26
 D-32758 Detmold
 Germany

Tillbehör

www.weidmueller.com

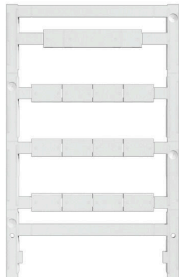
Programmeringsadapter



Allmänna beställningsdata

Typ	CBX200 USB	Utförande
Art.nr.	8978580000	
GTIN (EAN)	4032248813759	
Förp.	1 ST	

Neutral



ESG är den beprövade märkningen för många kända elektriska apparater i MultiCard-format. Resultatet är en högklassig apparatmärkning med en kontrastrik text. Olika typer är tillgängliga för enheter från tillverkare som Siemens, ABB, Beckhoff osv.

Fördelar i korthet:

- Universellt användbara skyltar, beroende av typ: antingen självhäftande eller snäppbara märkningar.
- För apparater på skena, som t.ex. automatsäkringar, erbjuder vi ESG för påsnäppning på en skyltskena
- Individuellt tryck med laserkvalitet efter uppgift

För specialtryck: Skicka en fil till oss av vår märkningsprogramvara M-Print PRO eller M-Print PRO Online (utan installation) för dina märkningsspecifikationer.

Allmänna beställningsdata

Typ	ESG 8/13.5/43.3 SAI AU	Utförande
Art.nr.	1912130000	ESG, Apparatmärkning x 13.5 mm, PA 66, Färgkod: transparent,
GTIN (EAN)	4032248541164	jackbar
Förp.	5 ST	
Typ	ESG 6.6/11 BHZ 5.00/02	Utförande
Art.nr.	1082490000	ESG, Apparatmärkning x 11 mm, PA 66, Färgkod: vit, jackbar
GTIN (EAN)	4032248845330	
Förp.	200 ST	