

ACT20P-UI-2RCO-DC-P

Weidmüller Interface GmbH & Co. KG
 Klingenbergstraße 26
 D-32758 Detmold
 Germany

www.weidmueller.com



FDT 2



ACT20P: Den flexibla lösningen

- Exakta och mycket funktionella signalomvandlare
- Lösgöringsarmar förenklar hanteringen

Allmänna beställningsdata

Utförande	Gränsvärdesövervakning, Ingång : universell U, I, R,9, Utgång : 2 × reläer, Ingång: Temperatur, R, U, I, Reläutgång, 24 V DC strömförsörjning
Art.nr.	2456840000
Typ	ACT20P-UI-2RCO-DC-P
GTIN (EAN)	4050118471779
Förp.	1 items

ACT20P-UI-2RCO-DC-P

Weidmüller Interface GmbH & Co. KG

Klingenbergstraße 26

D-32758 Detmold

Germany

www.weidmueller.com

Tekniska data

Godkännanden

Godkännanden CE; CULSEX

Godkännanden CULUS;

Godkännanden



ROHS Uppfyllelse

UL File Number Search [UL-webbplats](#)

Certificat-nr (cULusEX) E338066

Mått och vikter

Djup	113.6 mm	Byggdjup (tum)	4.4724 inch
Höjd	127.1 mm	Bygghöjd (tum)	5.0039 inch
Bredd	22.5 mm	Byggbredd (tum)	0.8858 inch
Nettovikt	166 g		

Temperaturer

Lagertemperatur	-20 °C...70 °C	Drifttemperatur	-20 °C...60 °C
Fuktighet	10...90 % (ingen fuktbildning)		

Sannolikhet för bortfall

SIL enligt IEC 61508	Ingen	MTBF	180 a
----------------------	-------	------	-------

Miljööverensstämmelse för produkt

RoHS-kompatibilitetsstatus	Kompatibel med undantag
RoHS-undantag (om tillämpligt/känt)	7a, 7cl
REACH SVHC	Lead 7439-92-1
SCIP	2f6dd957-421a-46db-a0c2-cf1609156924

Ingång

Sensor	Termoelement: B, E, J, K, L, N, R, S, T, U, RTD: PT100, PT200, PT1000, Ni120, Cu10, 2-/3-/4-ledare	Antal ingångar	1
Potentiometer	1.2...500 k Ω	Sensor-försörjning	0,1 mA/0,05 mA (beroende på mätområde) @ RTD-kabel, 24 V (vid 4-20 mA-slinga)
ingångsspänning	konfigurerbar, ± 150 mV DC, ± 600 mV DC, ± 30 V DC, ± 300 V DC	Temperatur - ingångsområde	B: +100...+1820 °C, E: -270...+1000 °C, J: (-210...+1200 °C), K: -270...+1372 °C, L: +100...+900 °C, N: (-180...+1300 °C), R: -50...+1768 °C, S: -50...+1768 °C, T: -270...+400 °C, U: -200...+600 °C
Motstånd	0...10 k Ω , 0...12 k Ω , 0...15 k Ω	ingångsström	konfigurerbar, ± 25 mA DC, ± 5 A DC
Ingångsmotstånd spänning	2 M Ω , > 10 M Ω	Ingångsmotstånd ström	40 Ω
Ledningslängdkompensation	< $\pm 0,002$ Ω per kabel, motstånd Ω	Påverkan på givarledningarnas motstånd	5 Ω @ RTD- Kabel

ACT20P-UI-2RCO-DC-P

Weidmüller Interface GmbH & Co. KG

Klingenbergstraße 26

D-32758 Detmold

Germany

www.weidmueller.com

Tekniska data

Utgång

Antal utgångar	2
----------------	---

utgång (digital)

Märkkopplingsström	200mA @ 110Vdc, 6A @ 24Vdc / 240Vac	Digitala utgångar	2
Brytspänning AC, max.	250 V	Brytspänning DC, max.	110 V
Typ	2 växlande kontakter, normal/omvänd inställning, Kopplingsfrekvens 20 Hz	Alarmfunktion	konfigurerbar, Övre och undre gränsvärden, fönsterområde, Alarmfördröjning: 0...99 s, Hysteres inställbar, auto / manual reset

Allmänna uppgifter

Repetitions exakthet	typ. $\pm 0,05$ % av mätområdets slutvärde	noggrannhet	< 0,1 % av mätområdet
Skyddsklass	IP20	Matningsspänning	9...60 V DC
Kallt lödställe kompensationsfel	$\pm 2,0$ °C @ -20 °C - 70 °C	Långtidsdrift	0,1 % / 10.000 h
Svarstid	450 ms	Montageskena obestyckad	TS 35
Ineffekt	$\leq 3,5$ W, <2 W	Temperaturkoefficient	<0,02 °C av mätområdet / °C, 350 ppm/K
Nominell strömförbrukning	1.5 VA	Konfiguration	med FDT/DTM programvara, eller via 7-segments display, tryckknappar och kodomkopplare på enheten själv, Kräver konfigurationsadapter 8978580000 CBX200 USB
Höjdområde för drift	≤ 2000 m		

Isolationskoordination

Stöthållspänning	4 kV (1,2/50 μ s)	EMC-Normer	EN 61326-1
Provspänning	0.3 kV	Överspänningskategori	III
Nedsmutningsgrad	2	Galvanisk isolation	mellan ingång/utgång/matning/relä
Isolationsspänning	4 kV (ingång / utgång)	Märkspänning	300 Veff

Anslutningsdata

Anslutningstyp	PUSH IN	Åtdragningsmoment, min.	0.4 Nm
Åtdragningsmoment, max.	0.6 Nm	Anslutningsområde, märkarea	2.5 mm ²
Anslutningsområde, min.	0.5 mm ²	Anslutningsområde, max.	2.5 mm ²
Ledardiameter, AWG, min.	AWG 26	Ledardiameter, AWG, max.	AWG 14
Ledardiameter, entrådlig min.	0.2 mm ²	Ledardiameter, entrådlig max.	2.5 mm ²
Ledararea, fintrådlig, min.	0.2 mm ²	Ledardiameter, fintrådlig, max.	2.5 mm ²
Ledararea, fintrådlig med ändhylsor DIN 46228/4, min.	0.2 mm ²	Ledararea, fintrådlig med ändhylsa DIN 46228/4, max.	2.5 mm ²

Artikelbeskrivning

Produktbeteckning

Apparaterna i ACT20P-UI-2RCO-XX-x-familjen registrerar ström, spänning, potentiometer- och temperaturgivarsignaler (mA, A, mV, V, potentiometrarna RTD och TC). De har två oberoende reläutgångar som avger ett alarm, då nivåerna över- eller underskrider förinställda gränser. Egenskaper

Tekniska data

- Konfiguration och diagnos med FDT/DTM-programvaran "WI-Manager".
- Manuell konfiguration av enheten sker via LED-displayen med hjälp av manöverknappar och vridomkopplare.
- En tvåkanals gränsvärdesomkopplare möjliggör olika alarmfunktioner: fönsteralarm, alarmfördröjning, ledarbrottsavkänning, hysteres och alarm för övre/undre gränsvärde.
- De aktiva eller passiva signalingångarna för RTD, TC, potentiometer, spänning och ström är helt galvaniskt isolerade.
- Fjärrdiagnos: felrapporter (t.ex. kabelbrott) via statusrelä.
- Drift- och relästatus indikeras med lysdioder på frontpanelen.
- 4-vägs galvanisk isolering mellan ingång, utgång och spänningsmatning.

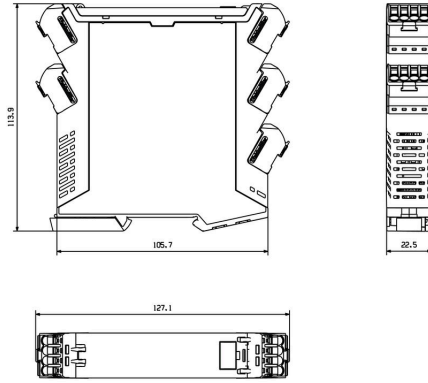
Klassificeringar

ETIM 8.0	EC002654	ETIM 9.0	EC002654
ETIM 10.0	EC002654	ECLASS 14.0	27-21-01-22
ECLASS 15.0	27-21-01-22		

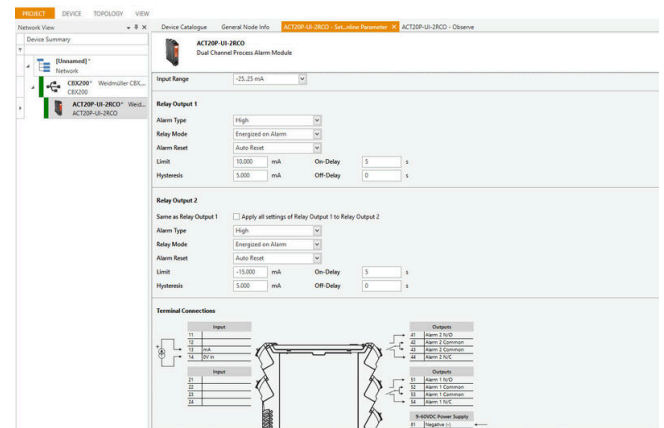
Profilritning



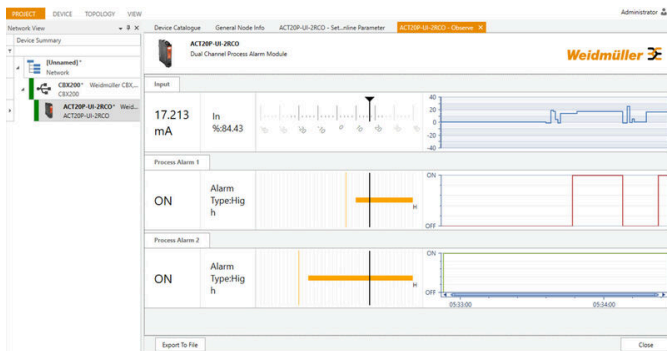
Removable terminals



Bildliknande

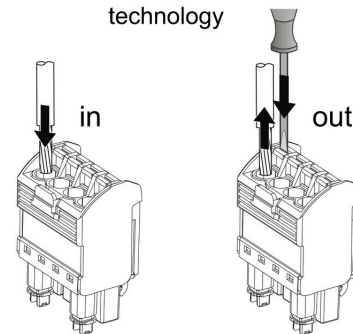


screenshot of configuration with FDT2 / DTM software



screenshot of configuration with FDT2 / DTM software

PUSH IN technology





ACT20P-UI-2RCO-DC-P

Weidmüller Interface GmbH & Co. KG

Klingenbergstraße 26

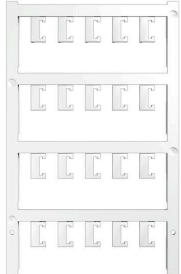
D-32758 Detmold

Germany

www.weidmueller.com

Tillbehör

Neutral



ESG är den beprövade märkningen för många kända elektriska apparater i MultiCard-format. Resultatet är en högklassig apparatmärkning med en kontrastrik text. Olika typer är tillgängliga för enheter från tillverkare som Siemens, ABB, Beckhoff osv.

Fördelar i korthet:

- Universellt användbara skyltar, beroende av typ: antingen självhäftande eller snäppbara märkningar.
- För apparater på skena, som t.ex. automatsäkringar, erbjuder vi ESG för påsnäppning på en skyltskena
- Individuellt tryck med laserkvalitet efter uppgift

För specialtryck: Skicka en fil till oss av vår märkningsprogramvara M-Print PRO eller M-Print PRO Online (utan installation) för dina märkningsspecifikationer.

Allmänna beställningsdata

Typ	ESG 6.6/20 BHZ 5.00/04	Utförande
Art.nr.	1082540000	ESG, Apparatmärkning x 20 mm, PA 66, Färgkod: vit, jackbar
GTIN (EAN)	4032248845439	
Förp.	200 ST	
Typ	ESG 8/13.5/43.3 SAI AU	Utförande
Art.nr.	1912130000	ESG, Apparatmärkning x 13.5 mm, PA 66, Färgkod: transparent, jackbar
GTIN (EAN)	4032248541164	
Förp.	5 ST	

Programmeringsadapter



Allmänna beställningsdata

Typ	CBX200 USB	Utförande
Art.nr.	8978580000	
GTIN (EAN)	4032248813759	
Förp.	1 ST	