

## ACT20X-HUI-SAO-P

Weidmüller Interface GmbH & Co. KG

Klingenbergstraße 26

D-32758 Detmold

Germany

www.weidmueller.com

### Produktillustration, Bildliknande



De universella mät- och isoleromvandlare ACT20X HUI-SAO-S/ SAO-LP kan konfigureras individuellt. Temperatur-signaler från PT100-givare och termoelement liksom analoga DC ström- och spänningssignaler från Ex-området zon 0 kan hanteras .

På utgångssidan finns alternativt ström-/spännings-(SAO-S) resp. 4...20 mA strömslingesignaler (SAO-LP/ SAO-S) för det säkra området.

ACT20X-HUI-SAO-S har dessutom en reläutgång vid vilken kopplingströskeln kan konfigureras. En integrerad larmkontakt ger, i händelse av en störning statusmeddelanden, vilka möjliggör en snabb felidentifiering och ökar därmed anläggningens tillgänglighet.

Isoleromvandlarnas spänningssmatning sker antingen via den integrerade nätdelen (SAO-S) eller alternativt via strömslingan på utgångssidan (SAO-LP).

Komponenterna som kan snäppas på montageskena har en kanal och kan levereras i bredderna 12,5 mm (SAO-LP) eller 22,5 mm (SAO-S).

### Allmänna beställningsdata

Utförande	EX signal isolating converter, Ex-output: U, I, R, S, Safe-output: 4-20mA/ relay, 1-channel
Art.nr.	<a href="#">2456200000</a>
Typ	ACT20X-HUI-SAO-P
GTIN (EAN)	4050118471601
Förp.	1 items

## ACT20X-HUI-SAO-P

Weidmüller Interface GmbH &amp; Co. KG

Klingenbergstraße 26

D-32758 Detmold

Germany

www.weidmueller.com

## Tekniska data

## Godkännanden

Godkännanden



ROHS	Uppfyllelse
UL File Number Search	<a href="#">UL-webbplats</a>
Certifikat-Nr. (cULus)	E337701

## Mått och vikter

Djup	114.6 mm	Byggdjup (tum)	4.5118 inch
Höjd	127.3 mm	Bygghöjd (tum)	5.0118 inch
Bredd	22.5 mm	Byggbredd (tum)	0.8858 inch
Nettovikt	202 g		

## Temperaturer

Lagertemperatur	-20 °C...85 °C	Drifttemperatur	-20 °C...60 °C
Fuktighet	0...95 % (ingen dagbildning)		

## Sannolikhet för bortfall

SIL PAPER	SIL certificate - PDF/ Cert_Weidmueller_070902_P0002_C005_V2R1.pdf (application/pdf)	SIL enligt IEC 61508	2
-----------	--	----------------------	---

## Miljööverensstämmelse för produkt

RoHS-kompatibilitetsstatus	Kompatibel med undantag
RoHS-undantag (om tillämpligt/känt)	7a, 7cl
REACH SVHC	Lead 7439-92-1
SCIP	2f6dd957-421a-46db-a0c2-cf1609156924

## Assembling

Monteringstyp	DIN-skena	Montageskena obestyckad	TS 35
Monteringsposition	horisontell eller vertikal		

## Ingång EX

Sensor	/2-/3-/4-ledare, RTD: PT10, PT20, PT50, PT100, PT250, PT300, PT400, PT500, PT1000, Ni50, Ni100, Ni120, Ni1000, Termoelement: B, E, J, K, N, R, S, T ; enligt IEC 60584-1 och L, U enligt DIN43710, Potentiometer, Motstånd: 0-12 kΩ	ingångsmotstånd	konfigurerbar, 0...10 kΩ
Typ	egensäker krets	Ledningsmotstånd i mätkretsen	≤ 50 Ω
Potentiometer	10 Ω...10 kΩ	Sensor-försörjning	21,4...16,5 V DC / 0...20 mA
ingångsspänning	konfigurerbar, 0...1 V DC, 0,2...1 V DC, 1...5 V DC, 0...(5)10 V, 2...10 V DC	Temperatur - ingångsområde	Konfigurerbar, PT100: -200...+850 °C, PT200: -200...+850 °C, PT1000:

Tekniska data

www.weidmueller.com

-200...+850 °C, NI100:  
-60°C...+250 °C, Ni120:  
-80 °C...+320 °C, NI1000:  
-60°C...+250 °C, B: +100...  
+1820 °C, E: (-100...  
+1000 °C), J: (-100...  
+1200 °C), K: (-180...  
+1372 °C), L: (-200...+900  
°C), N: (-180...+1300 °C),  
R: (-50...+1760 °C), S:  
(-50...+1760 °C), T: (-200...  
+400 °C), U: (-200...+600  
°C), W3: (0...+2300 °C),  
W5: (0...+2300 °C), LR:  
(-200...+800 °C)

ingångsström	0...20 mA, 4...20 mA	Ingångsmotstånd spänning	> 10 MΩ @ 600 mV, 2 MΩ @ 28 V
Ingångsmotstånd ström	20 Ω + PTC 50 Ω		

utgång (analog)

Signalutmatning	direkt eller inverterad	Typ (analogutgång)	'aktiv', den anslutna styrningen måste vara passiv'
Produktionsbeteende vid nedskalning av 23 mA misslyckanden		Utgångsbeteende vid uppgradering av fel	3.5 mA
Antal analoga utgångar	1	Lastmotstånd, ström	<600 Ω
Utgångsström	4...20 mA, slingströmsmatad, 0/4...20 mA, 0(4)...20 mA		

Utgång (status)

Hysteres	0,1 mA (kopplingströskel)	Typ	Statusrelä, 1 NC (spänningsfri)
Alarmfunktion	Enhetsfel, Ingen matningsspänning	Antal larmutgångar	1
Märkbrytspänning	≤ 125 V AC / 110 V DC (säkert område) ≤ 32 V AC / 32 V DC (zon 2)	Kontinuerlig ström	≤ 0,5 A AC / 0,3 A DC (säkert område), ≤ 0,5 A AC / 1 A DC (zon 2)
Märkeffekt	≤ 62,5 VA / 32 W (säkert område) ≤ 16 VA / 32 W (zon 2)		

alarmutgång

Hysteres	0,1 mA (kopplingströskel)	Typ	Statusrelä, 1 NC (spänningsfri)
Antal larmutgångar	1	Märkbrytspänning	≤ 125 V AC / 110 V DC (säkert område) ≤ 32 V AC / 32 V DC (zon 2)
Kontinuerlig ström	≤ 0,5 A AC / 0,3 A DC (säkert område), ≤ 0,5 A AC / 1 A DC (zon 2)	Märkeffekt	≤ 62,5 VA / 32 W (säkert område) ≤ 16 VA / 32 W (zon 2)

Allmänna uppgifter

Anslutningstyp	PUSH IN	Fuktighet	0...95 % (ingen daggbildning)
Skyddsklass	IP20	Matningsspänning	19,2...31,2 V DC

## ACT20X-HUI-SAO-P

Weidmüller Interface GmbH &amp; Co. KG

Klingenbergstraße 26

D-32758 Detmold

Germany

www.weidmueller.com

## Tekniska data

Konfiguration	med FDT/DTM programvara, Kräver konfigurationsadapter 8978580000 CBX200 USB	Höjdområde för drift	≤ 2000 m
---------------	---	----------------------	----------

## Isolationskoordination

EMC-Normer	EN 61326-1	Normer	EN 61010-1
Isolationsspänning	2,6 kV (ingång / utgång)	Märkspänning	300 V

## Data för ex-användningar (ATEX)

ATEX - Märkning gas	II (1) G [Ex ia Ga] IIC/IIB/IIA	ATEX - Märkning damm	II (1) D [Ex ia Da] IIIC, I (M1) [Ex ia Ma] I
IECEx - Märkning gas	Ex ec nC IIC T4 Gc, [Ex ia Ga] IIC/IIB/IIA	Installationsplats	Enhet monterad i säkert område, zon 2

## Anslutningsdata

Anslutningstyp	PUSH IN	Ledardiameter, AWG, min.	AWG 26
Ledardiameter, AWG, max	AWG 14	Ledardiameter, entrådlig min.	0.2 mm <sup>2</sup>
Ledardiameter, entrådlig max.	2.5 mm <sup>2</sup>	Ledarearea, fintrådlig, min.	0.2 mm <sup>2</sup>
Ledardiameter, fintrådlig, max.	2.5 mm <sup>2</sup>	Ledarearea, fintrådlig med ändhylsor DIN 46228/4, min.	0.2 mm <sup>2</sup>
Ledarearea, fintrådlig med ändhylsa DIN 46228/4, max.	2.5 mm <sup>2</sup>		

## Garanti

Tidsperiod	3 År
------------	------

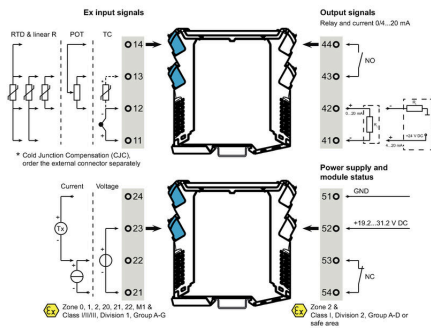
## Artikelbeskrivning

Produktbeteckning	<p>Apparaten ACT20X-HUI-SAO-S skickar analoga signaler från farliga området säkert galvaniskt isolerade till ofarliga eller mindre farliga områden. För detta ändamål är ingångskretsarna utformade som egensäkra.</p> <p>• Konfiguration och diagnos via FDT/DTM-programvaran "WI-Manager".</p> <p>• Apparaten kan monteras i säkerhetsområdet och i zon 2/sektion 2 och få signaler från zon 0, 1, 2, 20, 21 och 22 samt klass I/II/III, sektion 1, grupp A-G.</p> <p>• De aktiva eller passiva signalgångarna för RTD, TC, potentiometer, V och mA är helt elektriskt isolerade.</p> <p>• Apparaten upptäcker automatiskt om en aktiv eller passiv strömsignal är ansluten.</p> <p>• Som kompensation för kallt lödställe för TC-signalingång, antingen den inre kompensationen för kallt lödställe eller för ännu större noggrannhet används en yttre termoelementplint.</p> <p>• Utökad självdiagnostik: övervakning av felhändelser (t.ex. kabelbrott) via statusrelä.</p> <p>• Front-LED indikerar driftstatus och funktionsfel.</p> <p>• 3-vägs galvanisk isolering mellan ingång, utgång och spänningsmatning</p>
-------------------	--

## Klassificeringar

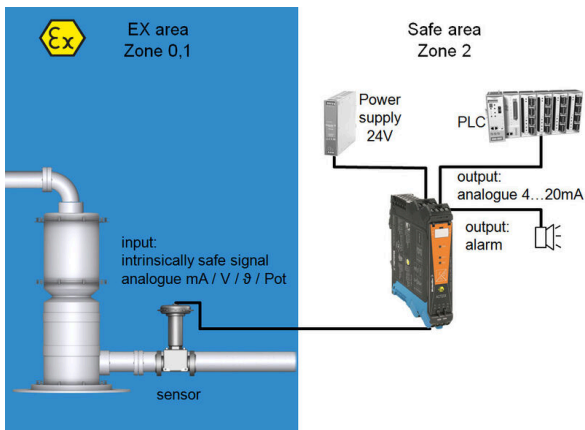
ETIM 8.0	EC002653	ETIM 9.0	EC002653
ETIM 10.0	EC002653	ECLASS 14.0	27-21-01-20
ECLASS 15.0	27-21-01-20		

**Connection diagram**

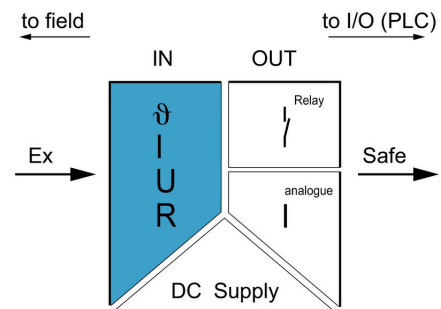


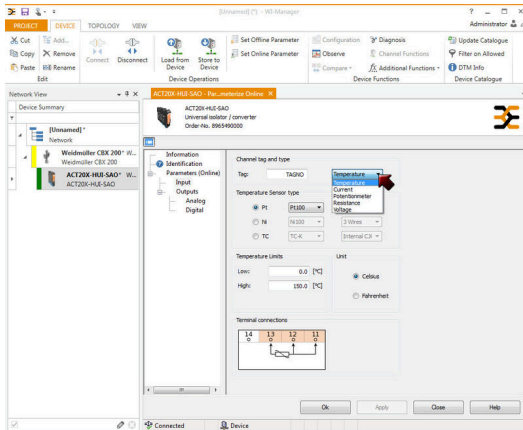
Limit value setting options

**Applikation**

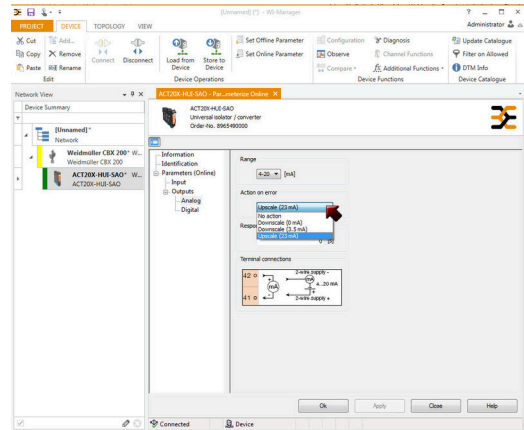


**Block diagram**

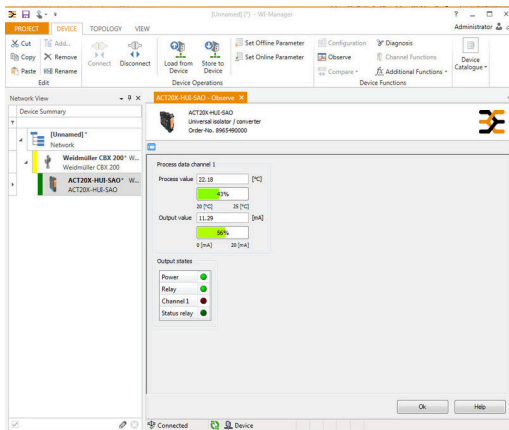




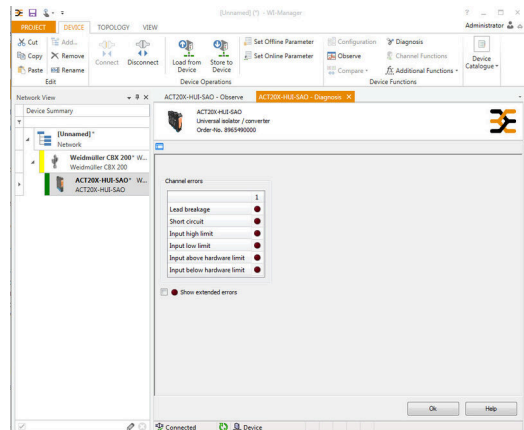
screenshot of input configuration with FDT2 / DTM software



screenshot of output configuration with FDT2 / DTM software



screenshot of "observe" with FDT2 / DTM software



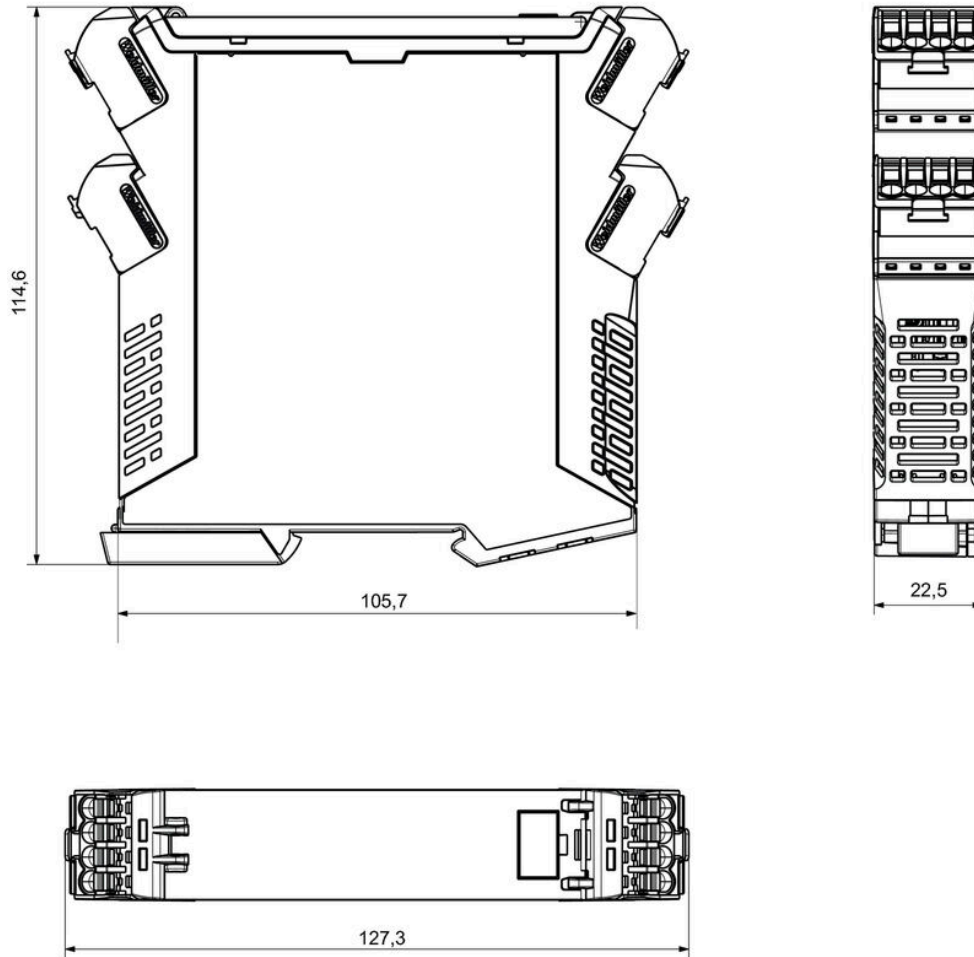
screenshot of "observe" with FDT2 / DTM software

**ACT20X-HUI-SAO-P**

**Weidmüller Interface GmbH & Co. KG**  
Klingenbergstraße 26  
D-32758 Detmold  
Germany

**Ritningar**

[www.weidmueller.com](http://www.weidmueller.com)



Dimensioned drawing



Removable terminals with coding

## ACT20X-HUI-SAO-P

**Weidmüller Interface GmbH & Co. KG**

Klingenbergstraße 26

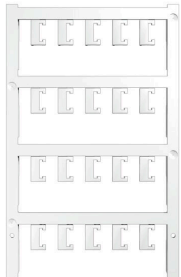
D-32758 Detmold

Germany

www.weidmueller.com

## Tillbehör

### Neutral



ESG är den beprövade märkningen för många kända elektriska apparater i MultiCard-format. Resultatet är en högklassig apparatmärkning med en kontrastrik text. Olika typer är tillgängliga för enheter från tillverkare som Siemens, ABB, Beckhoff osv.

Fördelar i korthet:

- Universellt användbara skyltar, beroende av typ: antingen självhäftande eller snäppbara märkningar.
- För apparater på skena, som t.ex. automatsäkringar, erbjuder vi ESG för påsnäppning på en skyltskena
- Individuellt tryck med laserkvalitet efter uppgift

För specialtryck: Skicka en fil till oss av vår märkningsprogramvara M-Print PRO eller M-Print PRO Online (utan installation) för dina märkningsspecifikationer.

### Allmänna beställningsdata

Typ	ESG 6.6/20 BHZ 5.00/04	Utförande
Art.nr.	<a href="#">1082540000</a>	ESG, Apparatmärkning x 20 mm, PA 66, Färgkod: vit, jackbar
GTIN (EAN)	4032248845439	
Förp.	200 ST	
Typ	ESG 8/13.5/43.3 SAI AU	Utförande
Art.nr.	<a href="#">1912130000</a>	ESG, Apparatmärkning x 13.5 mm, PA 66, Färgkod: transparent, jackbar
GTIN (EAN)	4032248541164	
Förp.	5 ST	

### Programmeringsadapter



### Allmänna beställningsdata

Typ	CBX200 USB	Utförande
Art.nr.	<a href="#">8978580000</a>	
GTIN (EAN)	4032248813759	
Förp.	1 ST	