

## ACT20X-2HTI-2SAO-P

**Weidmüller Interface GmbH & Co. KG**  
 Klingenbergstraße 26  
 D-32758 Detmold  
 Germany

www.weidmueller.com

### Produktillustration, Bildliknande



Temperaturmätomvandlarna ACT20X-HTI-SAO/2HTI-2SAO registrerar temperaturer från PT100-givare och termoelement ur Ex-område, zon 0. Dessutom kan 0(4)...20 mA strömslingor anslutas på ingångssidan. På utgångssidan finns aktiva och passiva strömslingor för det säkra området. Integrerade larmkontakter ger, i händelse av en störning statusmeddelanden, vilket möjliggör en snabb felidentifiering och därmed ökar anläggningens tillgänglighet. Strömutsängsisolerarna, som snäpps på montageskena kan levereras i en- eller tvåkanaligt utförande. Med en bredd på 11 mm per kanal tar komponenterna liten plats i kopplingskåpet.

### Allmänna beställningsdata

Utförande	EX-signalomvandlare/-frånskiljare, Ex-ingång: I,9, Säker utgång: 4-20 mA, 2 kanaler, Ingång : Temperatur, 4-20 mA, EX, Utgång : 4-20 mA, Säker
Art.nr.	<a href="#">2456190000</a>
Typ	ACT20X-2HTI-2SAO-P
GTIN (EAN)	4050118471588
Förp.	1 items

## ACT20X-2HTI-2SAO-P

Weidmüller Interface GmbH &amp; Co. KG

Klingenbergstraße 26

D-32758 Detmold

Germany

www.weidmueller.com

## Tekniska data

## Godkännanden

Godkännanden



ROHS	Uppfyllelse
UL File Number Search	<a href="#">UL-webbplats</a>
Certifikat-Nr. (cULus)	E337701

## Mått och vikter

Djup	114.6 mm	Byggdjup (tum)	4.5118 inch
Höjd	127.3 mm	Bygghöjd (tum)	5.0118 inch
Bredd	22.5 mm	Byggbredd (tum)	0.8858 inch
Nettovikt	180 g		

## Temperaturer

Lagertemperatur	-20 °C...85 °C	Drifttemperatur	-20 °C...60 °C
Fuktighet	0...95 % (ingen daggbildning)		

## Sannolikhet för bortfall

SIL PAPER	SIL certificate - PDF/ Cert_Weidmueller_070902_P0002_C003_V2R1.pdf (application/pdf)	SIL enligt IEC 61508	2
MTBF	111 a		

## Miljööverensstämmelse för produkt

RoHS-kompatibilitetsstatus	Kompatibel med undantag
RoHS-undantag (om tillämpligt/känt)	7a, 7cl
REACH SVHC	Lead 7439-92-1
SCIP	2f6dd957-421a-46db-a0c2-cf1609156924

## Assembling

Monteringstyp	DIN-skena	Montageskena obestyckad	TS 35
Monteringsposition	horisontell eller vertikal		

## Ingång EX

Sensor	/2-/3-/4-ledare, RTD: PT10, PT20, PT50, PT100, PT250, PT300, PT400, PT500, PT1000, Ni50, Ni100, Ni120, Ni1000, Termoelement: B, E, J, K, N, R, S, T ; enligt IEC 60584-1 och L, U enligt DIN43710	Typ	egensäker krets, RTD, TC, DC (mA, V)
Ledningsmotstånd i mätkretsen	≤ 50 Ω	Temperatur - ingångsområde	Konfigurerbar, PT100: -200...+850 °C, PT200: -200...+850 °C, PT1000: -200...+850 °C, NI100: -60°C...+250 °C, Ni120: -80 °C...+320 °C, NI1000:

**ACT20X-2HTI-2SAO-P**

**Weidmüller Interface GmbH & Co. KG**

Klingenbergstraße 26  
D-32758 Detmold  
Germany

www.weidmueller.com

**Tekniska data**

-60°C...+250 °C, B: +100...  
+1820 °C, E: (-100...  
+1000 °C), J: (-100...  
+1200 °C), K: (-180...  
+1372 °C), L: (-200...+900  
°C), N: (-180...+1300 °C),  
R: (-50...+1760 °C), S:  
(-50...+1760 °C), T: (-200...  
+400 °C), U: (-200...+600  
°C), W3: (0...+2300 °C),  
W5: (0...+2300 °C), LR:  
(-200...+800 °C)

ingångsström	0...20 mA, 4...20mA	Ingångsmotstånd ström	20 Ω + PTC 50 Ω
Antal ingångar, Ex	2		

**utgång**

Antal utgångar	2	Lastmotstånd ström	≤ 600 Ω
Lastmotståndets inverkan	≤ 0,01 % av span/100 Ω	Typ	aktiv (PNP) eller passiv (NPN)
Utgångsström	0...23 mA, konfigurerbar: 0...20/4...20/20...0/20... 4 mA, konfigurerbar nedskalning (3,5 mA)/uppskalning (23 mA) @ fel	Begränsning av utgångssignal	3,8...20,5 mA / 0...20,5 mA (områdesberoende)

**Utgång (status)**

Typ	Statusrelä, 1 NC (spänningsfri)	Alarmfunktion	Enhetsfel, Ingen matningsspänning
Märkbrytspänning	≤ 125 V AC / 110 V DC (säkert område) ≤ 32 V AC / 32 V DC (zon 2)	Kontinuerlig ström	≤ 0,5 A AC / 0,3 A DC (säkert område), ≤ 0,5 A AC / 1 A DC (zon 2)
Märkeffekt	≤ 62,5 VA / 32 W (säkert område) ≤ 16 VA / 32 W (zon 2)		

**Allmänna uppgifter**

Anslutningstyp	PUSH IN	Fuktighet	0...95 % (ingen daggbildning)
Skyddsklass	IP20	Matningsspänning	19,2...31,2 V DC
Svarstid	≤ 400 ms (med ström), ≤ 1 s (med temperatur)	Konfiguration	med FDT/DTM programvara, Kräver konfigurationsadapter 8978580000 CBX200 USB
Höjdområde för drift	≤ 2000 m	Värmeavledning	≤ 1,4 W

**Isolationskoordination**

EMC-Normer	EN 61326-1	Normer	EN 61010-1
Isolationsspänning	2,6 kV (ingång / utgång)	Märkspänning	300 V

**Data för ex-användningar (ATEX)**

ATEX - Märkning gas	II (1) G [Ex ia Ga] IIC/IIB/ IIA	IECEx - Märkning damm	[Ex ia Da] IIIC
ATEX - Märkning damm	II (1) D [Ex ia Da] IIIC, I (M1) [Ex ia Ma] I	IECEx - Märkning gas	Ex ec nC IIC T4 Gc, [Ex ia Ga] IIC/IIB/IIA

## ACT20X-2HTI-2SAO-P

Weidmüller Interface GmbH &amp; Co. KG

Klingenbergstraße 26

D-32758 Detmold

Germany

www.weidmueller.com

## Tekniska data

Installationsplats	Enhet monterad i säkert område, zon 2
--------------------	---------------------------------------

## Anslutningsdata

Anslutningstyp	PUSH IN	Ledardiameter, AWG, min.	AWG 26
Ledardiameter, AWG, max	AWG 14	Ledardiameter, entrådlig min.	0.2 mm <sup>2</sup>
Ledardiameter, entrådlig max.	2.5 mm <sup>2</sup>	Ledararea, fintrådlig, min.	0.2 mm <sup>2</sup>
Ledardiameter, fintrådlig, max.	2.5 mm <sup>2</sup>	Ledararea, fintrådlig med ändhylsor DIN 46228/4, min.	0.2 mm <sup>2</sup>
Ledararea, fintrådlig med ändhylsa DIN 46228/4, max.	2.5 mm <sup>2</sup>		

## Garanti

Tidsperiod	3 År
------------	------

## Artikelbeskrivning

Produktbeteckning

Apparaterna i ACT20X-HTI-SAO-S-familjer skickar galvaniskt isolerade analoga signaler från farliga områden till det säkra området. För detta ändamål är ingångskretsarna utformade som egensäkra.  $\&$ nnetecken

- Konfiguration och diagnos via FDT/DTM-programvaran "WI-Manager".
- Apparaten kan monteras i säkerhetsområdet och i zon 2/sektion 2 och få signaler från zon 0, 1, 2, 20, 21 och 22 samt klass I/II/III, sektion 1, grupp A-G.
- Ingångarna för passiv signal för RTD, TC och mA görs för en eller två kanaler och är helt elektriskt isolerade.
- Tvåkanalsversionen är lämplig att användas som en signalsplitter.
- Som kompensation för kallt lödställe för TC-signalingång, antingen den inre kompensationen för kallt lödställe eller för ännu större noggrannhet används en yttre termoelementplint.
- Utökad självdiagnostik: övervakning av felhändelser och kabelbrott via individuella statusrelän.
- Front-LED indikerar driftstatus och funktionsfel.
- 3-vägs galvanisk isolering mellan ingång, utgång och spänningsmatning

## Klassificeringar

ETIM 8.0	EC002919	ETIM 9.0	EC002919
ETIM 10.0	EC002919	ECLASS 14.0	27-21-01-29
ECLASS 15.0	27-21-01-29		

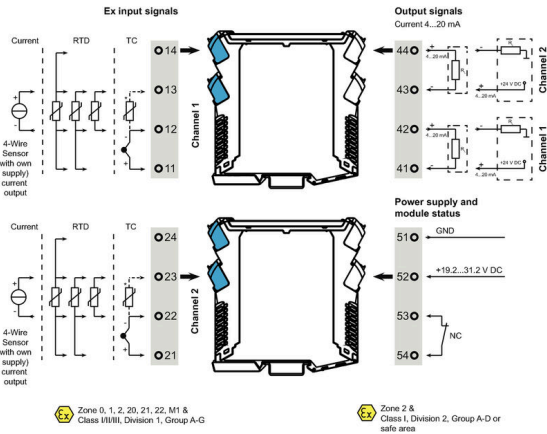
ACT20X-2HTI-2SAO-P

Weidmüller Interface GmbH & Co. KG  
 Klingenbergstraße 26  
 D-32758 Detmold  
 Germany

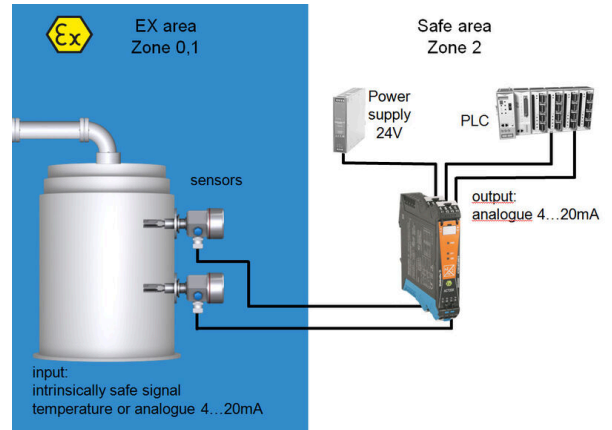
Ritningar

www.weidmueller.com

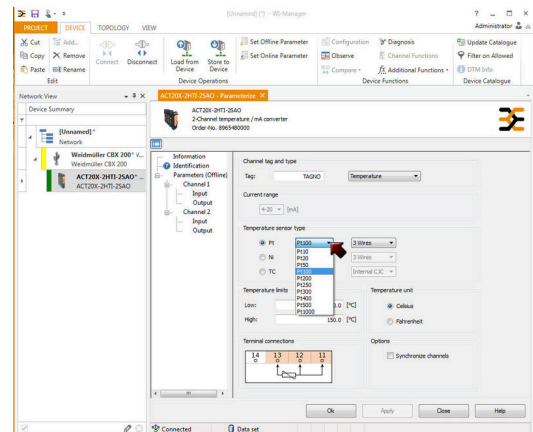
Connection diagram

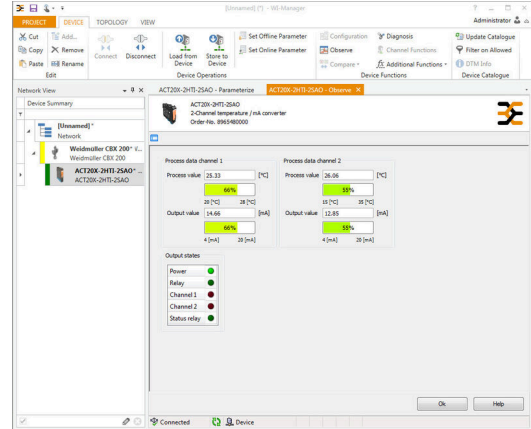
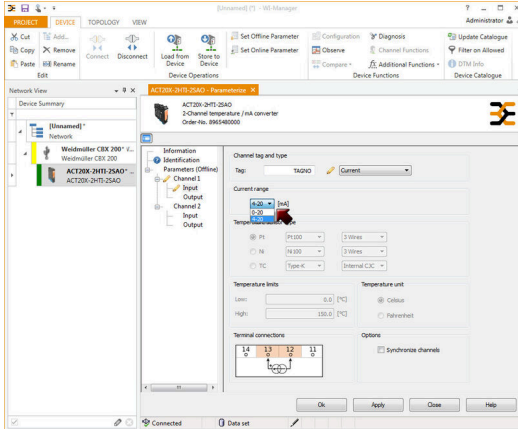


Applikation

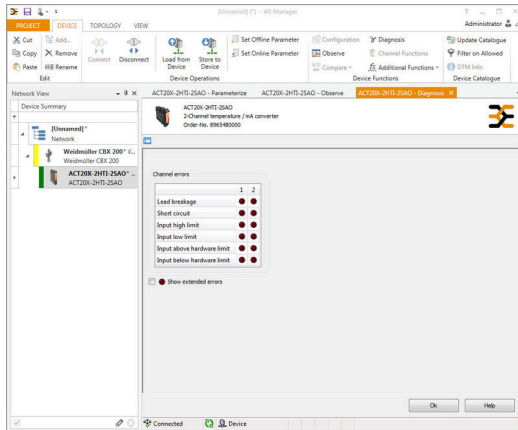


Block diagram





screenshot of current configuration with FDT2 / DTM software



screenshot of "observe" with FDT2 / DTM software



Removable terminals with coding

## ACT20X-2HTI-2SAO-P

**Weidmüller Interface GmbH & Co. KG**  
 Klingenbergstraße 26  
 D-32758 Detmold  
 Germany

## Tillbehör

www.weidmueller.com

### Programmeringsadapter



#### Allmänna beställningsdata

Typ	CBX200 USB	Utförande
Art.nr.	<a href="#">8978580000</a>	
GTIN (EAN)	4032248813759	
Förp.	1 ST	

### Kompensationsplintar för kalla lödstället

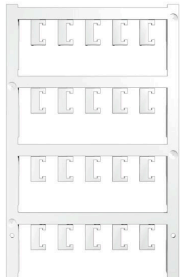


#### Allmänna beställningsdata

Typ	ACT20X-CJC-HTI-S PRT 1 1	Utförande
Art.nr.	<a href="#">1160640000</a>	(CJC) cold-junction compensation terminal for ACT20X thermal module, built-in PT100 sensor, Labelling for channel 1 (11,12,13,14)
GTIN (EAN)	4032248948345	
Förp.	1 ST	
Typ	ACT20X-CJC-HTI-S PRT 2 1	Utförande
Art.nr.	<a href="#">1160650000</a>	(CJC) cold-junction compensation terminal for ACT20X thermal module, built-in PT100 sensor, Labelling for channel 2 (21, 22, 23, 24)
GTIN (EAN)	4032248948352	
Förp.	1 ST	

## Tillbehör

## Neutral



ESG är den beprövade märkningen för många kända elektriska apparater i MultiCard-format. Resultatet är en högklassig apparatmärkning med en kontrastrik text. Olika typer är tillgängliga för enheter från tillverkare som Siemens, ABB, Beckhoff osv.

Fördelar i korthet:

- Universellt användbara skyltar, beroende av typ: antingen självhäftande eller snäppbara märkningar.
- För apparater på skena, som t.ex. automatsäkringar, erbjuder vi ESG för påsnäppning på en skyltskena
- Individuellt tryck med laserkvalitet efter uppgift

För specialtryck: Skicka en fil till oss av vår märkningsprogramvara M-Print PRO eller M-Print PRO Online (utan installation) för dina märkningsspecifikationer.

## Allmänna beställningsdata

Typ	ESG 6.6/20 BHZ 5.00/04	Utförande
Art.nr.	<a href="#">1082540000</a>	ESG, Apparatmärkning x 20 mm, PA 66, Färgkod: vit, jackbar
GTIN (EAN)	4032248845439	
Förp.	200 ST	
Typ	ESG 8/13.5/43.3 SAI AU	Utförande
Art.nr.	<a href="#">1912130000</a>	ESG, Apparatmärkning x 13.5 mm, PA 66, Färgkod: transparent, jackbar
GTIN (EAN)	4032248541164	
Förp.	5 ST	