

WGK 25 VP/Z IK GY BX

Weidmüller Interface GmbH & Co. KG

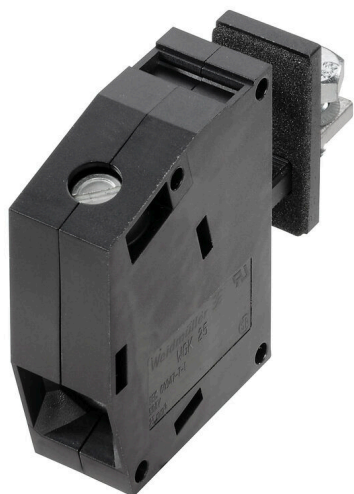
Klingenbergstraße 26

D-32758 Detmold

Germany

www.weidmueller.com

Produktillustration



Avbildning liknande

WGK lämpar sig speciellt för industriella elektronikkapslingar till frekvensomvandlare, strömförsörjningar eller filtermoduler där fingersäkert isolerade kontaktdon ger en bekväm och pålitlig anslutningsteknik på den interna och externa sidan. För att anpassa ledningsdragningen till de existerande inbyggnadsförhållandena på ett optimalt sätt erbjuder Weidmüller två varianter med horisontell (WGK) och vertikal (WGKV) utgångsriktning.

Allmänna beställningsdata

Utförande	OMNIMATE Power – serie WGK, Genomföringsplint, Märkarea: 25 mm ² , Wemid (PA), Direktmontage, Genomföring
Art.nr.	2445160000
Typ	WGK 25 VP/Z IK GY BX
GTIN (EAN)	4050118480368
Förp.	50 items
Produktparametrar	IEC: 690 V / 101 A / 6 - 35 mm ² UL: 600 V / 100 A / AWG 10 - AWG 3
Förpackning	Box

WGK 25 VP/Z IK GY BX

Weidmüller Interface GmbH & Co. KG
Klingenbergstraße 26
D-32758 Detmold
Germany

www.weidmueller.com

Tekniska data

Godkännanden

Godkännanden



ROHS	Uppfyllelse
UL File Number Search	UL-webbplats
Certifikat nr (cURus)	E60693

Mått och vikter

Höjd	48.5 mm	Bygghöjd (tum)	1.9094 inch
Höjd lägstbyggande	48.5 mm	Bredd	19.7 mm
Byggbredd (tum)	0.7756 inch	Längd	19.66 mm
Bygglängd (tum)	0.774 inch	Nettovikt	47.96 g

Miljööverensstämmelse för produkt

RoHS-kompatibilitetsstatus	Kompatibel utan undantag
REACH SVHC	Nej mSvHC över 0,1 viktprocent

Packaging

Förpackning	Box	VPE-längd	337.00 mm
VPE-bredd	170.00 mm	VPE-höjd	76.00 mm

Karakteristiska systemvärden

Produktfamilj	OMNIMATE Power – serie WGK	Ledaranslutningsteknik	Kabelsko: ringkabelsko/ gaffelkabelsko
Ledarutgångsriktning	180°	Antal poler	1
Polradstal	1	Uppgraderbar av kunden	Ja
Skruvmejselklinga	1,2 x 6,5	Åtdragningsmoment, min.	4 Nm
Åtdragningsmoment, max.	4.5 Nm	Klämskruv	M 6
Avisoleringslängd	18 mm	Beröringsskydd enligt DIN VDE 0470	IP 20
Skyddsklass	IP20	Anslutningstyp 1	kl¨mygel
Anslutningstyp 2	Skruvanslutning		

Materialdata

Isoleringsmaterial	Wemid (PA)	Färgkod	grå
Färgtabell (jämförbar)	RAL 7035	Moisture Level (MSL)	
Brännbarhetsklass enligt UL 94	V-0	Kontaktmaterial	Cu-legering
Kontaktyta	förtennad	Lagertemperatur, min.	-40 °C
Lagertemperatur, max.	70 °C	Driftstemperatur, min.	-50 °C
Driftstemperatur, max	120 °C	Temperaturområde Montage, min.	-25 °C
Temperaturområde Montage, max.	120 °C		

Anslutningsbara ledare

Anslutningsområde, min.	4 mm ²
Anslutningsområde, max.	35 mm ²
Ledardiameter, AWG, min.	AWG 10
Ledardiameter, AWG, max	AWG 3
entrådig, min. H05(07) V-U	6 mm ²
entrådig, max. H05(07) V-U	16 mm ²
Flertrådig, min. H07 V-R	10 mm ²

WGK 25 VP/Z IK GY BX

Weidmüller Interface GmbH & Co. KG
 Klingenbergstraße 26
 D-32758 Detmold
 Germany

www.weidmueller.com

Tekniska data

flertrådig, max. H07V-R	35 mm ²
fintrådig, min. H05(07) V-K	10 mm ²
fintrådig, max. H05(07) V-K	25 mm ²
med AEH med krage DIN 46 228/4, min.	4 mm ²
med ändhylsa med krage DIN 46 228/4, max.	25 mm ²
med ändhylsa, DIN 46228 pt 1, min.	4 mm ²
med ändhylsa enligt DIN 46 228/1, max.	25 mm ²

Anslutningsbar ledare	Ledarens anslutningsarea	Typ	fintrådig
		nominell	4 mm ²
kabelsko	Ledarens anslutningsarea	Avisoleringslängd	nominell 18 mm
		Rekommenderad ändhylsa	H4,0/18
		Typ	fintrådig
		nominell	6 mm ²
kabelsko	Ledarens anslutningsarea	Avisoleringslängd	nominell 18 mm
		Rekommenderad ändhylsa	H6,0/18
		Typ	fintrådig
		nominell	10 mm ²
kabelsko	Ledarens anslutningsarea	Avisoleringslängd	nominell 18 mm
		Rekommenderad ändhylsa	H10,0/18
		Typ	fintrådig
		nominell	25 mm ²
kabelsko	Ledarens anslutningsarea	Avisoleringslängd	nominell 18 mm
		Rekommenderad ändhylsa	H25,0/18
		Typ	fintrådig

Referenstext Längd på hylsor ska väljas beroende på produkten och märkspänningen., Ytterdiametern på plastkragen ska inte vara större än rastret (P)

Märkdata enligt CSA

Märkspänning (användargrupp B / CSA) 600 V	Märkspänning (användargrupp C / CSA) 600 V
Märkspänning (användargrupp D / CSA) 300 V	Märkström (användargrupp B / CSA) 100 A
Märkström (användargrupp C / CSA) 100 A	Märkström (användargrupp D / CSA) 10 A
Ledardiameter AWG, min. AWG 10	Ledardiameter AWG, max. AWG 3

Märkdata enligt UL 1059

Institut (cURus) CURUS	Certifikat nr (cURus) E60693
Märkspänning (användargrupp B / UL 1059) 600 V	Märkspänning (användargrupp C / UL 1059) 600 V
Märkspänning (användargrupp D / UL 1059) 300 V	Märkström (användargrupp B / UL 1059) 100 A
Märkström (användargrupp C / UL 1059) 100 A	Märkström (användargrupp D / UL 1059) 10 A
Ledardiameter AWG, min. AWG 10	Ledardiameter AWG, max. AWG 3
Hänvisning till godkännandevärden	Specifikationerna avser maxvärden. För detaljer – se typgodkännandeintyg.

Märkdata enligt IEC

testad enligt standard IEC 60664-1	Märkström, min. antal poler (Tu=20°C) 101 A
Märkström, max. antal poler (Tu=20°C) 101 A	Märkspänning vid överspanningskat./ Nedsmutningsgrad III/3 690 V

WGK 25 VP/Z IK GY BX

Weidmüller Interface GmbH & Co. KG
 Klingenbergstraße 26
 D-32758 Detmold
 Germany

Tekniska data

www.weidmueller.com

Märkstötspänning vid överspanningsk./ 6 kV
 Nedsmutningsgrad III/3

Viktig hänvisningstext

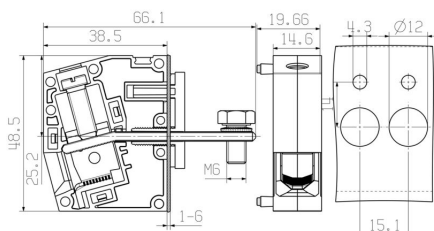
Hänvisningstext

- Clearance and creepage distances to other components must be devised in accordance with the relevant application standard. This can be achieved in the device by full encapsulation or by the use of additional spacer plates.
- Rated data refer only to the component itself. Clearance and creepage distances to other components are to be designed in accordance with the relevant application standards.
- Colours: SW = black; GN/YL = green/yellow; GY = grey
- Additional variants on request
- WGK: Rated voltage plastic walls: 1 - 6 mm = 800 V; metal walls: 1 - 4 mm = 800 V; metal walls: 4 - 6 mm = 690 V
- WGKV: Rated voltage plastic walls: 1 - 6 mm = 800 V; metal walls: 1 - 4 mm = 800 V; metal walls: 4 - 6 mm = 690 V
- WGK...VP: Rated voltage plastic walls: 1 - 6 mm = 800 V; metal walls: 1 - 2.5 mm = 800 V; metal walls: 2.5 - 4 mm = 690 V; metal walls: 4 - 6 mm = 500 V
- Long term storage of the product with average temperature of 50 °C and maximum humidity 70%, 36 months

Klassificeringar

ETIM 8.0	EC001283	ETIM 9.0	EC001283
ETIM 10.0	EC001283	ECLASS 14.0	27-14-11-34
ECLASS 15.0	27-14-11-34		

Dimensional drawing



Deratingkurva

