

## WGKV 25/Z GY BX

Weidmüller Interface GmbH & Co. KG

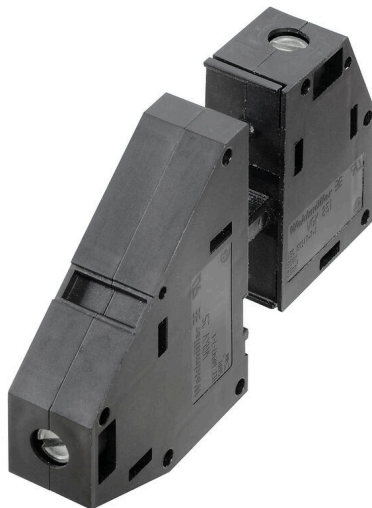
Klingenbergstraße 26

D-32758 Detmold

Germany

www.weidmueller.com

### Produktillustration



Avbildning liknande

WGK lämpar sig speciellt för industriella elektronikkapslingar till frekvensomvandlare, strömförsörjningar eller filtermoduler där fingersäkert isolerade kontaktdon ger en bekväm och pålitlig anslutningsteknik på den interna och externa sidan. För att anpassa ledningsdragningen till de existerande inbyggnadsförhållandena på ett optimalt sätt erbjuder Weidmüller två varianter med horisontell (WGK) och vertikal (WGKV) utgångsriktning.

### Allmänna beställningsdata

Utförande	OMNIMATE Power – serie WGK, Genomföringsplint, Märkarea: 25 mm <sup>2</sup> , Wemid (PA), Direktmontage, Genomföring
Art.nr.	<a href="#">2444860000</a>
Typ	WGKV 25/Z GY BX
GTIN (EAN)	4050118480894
Förp.	25 items
Produktparametrar	IEC: 690 V / 101 A / 6 - 35 mm <sup>2</sup> UL: 600 V / 100 A / AWG 10 - AWG 3
Förpackning	Box

## WGKV 25/Z GY BX

Weidmüller Interface GmbH &amp; Co. KG

Klingenbergstraße 26

D-32758 Detmold

Germany

www.weidmueller.com

## Technical data

## Godkännanden

Godkännanden



ROHS	Uppfyllelse
UL File Number Search	<a href="#">UL-webbplats</a>
Certifikat nr (cURus)	E60693

## Mått och vikter

Höjd	54 mm	Bygghöjd (tum)	2.126 inch
Höjd lägstbyggande	54 mm	Bredd	20.2 mm
Byggbredd (tum)	0.7953 inch	Längd	20.2 mm
Bygglängd (tum)	0.7953 inch	Nettovikt	67.2 g

## Miljööverensstämmelse för produkt

RoHS-kompatibilitetsstatus	Kompatibel utan undantag
REACH SVHC	Nej mSvHC över 0,1 viktprocent

## Packaging

Förpackning	Box	VPE-längd	295.00 mm
VPE-bredd	138.00 mm	VPE-höjd	62.00 mm

## Karakteristiska systemvärden

Produktfamilj	OMNIMATE Power – serie WGK	Ledaranslutningsteknik	Skruvanslutning
Ledarutgångsriktning	90°/270°	Antal poler	1
Polradstal	1	Uppgraderbar av kunden	Ja
Skruvmejselklinga	1,2 x 6,5	Åtdragningsmoment, min.	4 Nm
Åtdragningsmoment, max.	4.5 Nm	Klämskruv	M 6
Avisoleringslängd	18 mm	Beröringsskydd enligt DIN VDE 0470	IP 20
Skyddsklass	IP20	Anslutningstyp 1	klämskruv
Anslutningstyp 2	Klämbygel		

## Materialdata

Isoleringsmaterial	Wemid (PA)	Färgkod	grå
Färgtabell (jämförbar)	RAL 7035	Moisture Level (MSL)	
Brännbarhetsklass enligt UL 94	V-0	Kontaktmaterial	Cu-legering
Kontaktyta	förtennad	Lagertemperatur, min.	-40 °C
Lagertemperatur, max.	70 °C	Driftstemperatur, min.	-50 °C
Driftstemperatur, max	120 °C	Temperaturområde Montage, min.	-25 °C
Temperaturområde Montage, max.	120 °C		

## Anslutningsbara ledare

Anslutningsområde, min.	4 mm <sup>2</sup>
Anslutningsområde, max.	35 mm <sup>2</sup>
Ledardiameter, AWG, min.	AWG 10
Ledardiameter, AWG, max	AWG 3
entrådig, min. H05(07) V-U	6 mm <sup>2</sup>
entrådig, max. H05(07) V-U	16 mm <sup>2</sup>
Flertrådig, min. H07 V-R	10 mm <sup>2</sup>

## WGKV 25/Z GY BX

Weidmüller Interface GmbH &amp; Co. KG

Klingenbergstraße 26

D-32758 Detmold

Germany

www.weidmueller.com

## Technical data

flertrådig, max. H07V-R	35 mm <sup>2</sup>
fintrådig, min. H05(07) V-K	10 mm <sup>2</sup>
fintrådig, max. H05(07) V-K	25 mm <sup>2</sup>
med AEH med krage DIN 46 228/4, min.	4 mm <sup>2</sup>
med ändhylsa med krage DIN 46 228/4, max.	25 mm <sup>2</sup>
med ändhylsa, DIN 46228 pt 1, min.	4 mm <sup>2</sup>
med ändhylsa enligt DIN 46 228/1, max.	25 mm <sup>2</sup>

Anslutningsbar ledare	Ledarens anslutningsarea	Typ	
		nominell	fintrådig
kabelsko	Avisoleringslängd	nominell	4 mm <sup>2</sup>
		Rekommenderad ändhylsa	<a href="#">H4,0/18</a>
		nominell	18 mm
Ledarens anslutningsarea	Avisoleringslängd	nominell	6 mm <sup>2</sup>
		Rekommenderad ändhylsa	<a href="#">H6,0/18</a>
		nominell	18 mm
kabelsko	Avisoleringslängd	nominell	10 mm <sup>2</sup>
		Rekommenderad ändhylsa	<a href="#">H10,0/18</a>
		nominell	18 mm
Ledarens anslutningsarea	Avisoleringslängd	nominell	16 mm <sup>2</sup>
		Rekommenderad ändhylsa	<a href="#">H16,0/18</a>
		nominell	18 mm

Referenstext Längd på hylsor ska väljas beroende på produkten och märkspänningen., Ytterdiametern på plastkragen ska inte vara större än rastret (P)

## Märkdata enligt CSA

Märkspänning (användargrupp B / CSA) 600 V	Märkspänning (användargrupp C / CSA) 600 V
Märkspänning (användargrupp D / CSA) 300 V	Märkström (användargrupp B / CSA) 100 A
Märkström (användargrupp C / CSA) 100 A	Märkström (användargrupp D / CSA) 10 A
Ledardiameter AWG, min. AWG 10	Ledardiameter AWG, max. AWG 3

## Märkdata enligt UL 1059

Institut (cURus) CURUS	Certifikat nr (cURus) E60693
Märkspänning (användargrupp B / UL 1059) 600 V	Märkspänning (användargrupp C / UL 1059) 600 V
Märkspänning (användargrupp D / UL 1059) 300 V	Märkström (användargrupp B / UL 1059) 100 A
Märkström (användargrupp C / UL 1059) 100 A	Märkström (användargrupp D / UL 1059) 10 A
Ledardiameter AWG, min. AWG 10	Ledardiameter AWG, max. AWG 3
Hänvisning till godkännandevärden	Specifikationerna avser maxvärden. För detaljer – se typgodkännandeintyg.

## Märkdata enligt IEC

testad enligt standard IEC 60664-1	Märkström, min. antal poler (Tu=20°C) 101 A
Märkström, max. antal poler (Tu=20°C) 101 A	Märkspänning vid överspanningskat./ Nedsmutningsgrad III/3 690 V

## WGKV 25/Z GY BX

**Weidmüller Interface GmbH & Co. KG**

Klingenbergstraße 26  
D-32758 Detmold  
Germany

[www.weidmueller.com](http://www.weidmueller.com)

## Technical data

Märkstötspänning vid överspanningsk./ 6 kV  
Nedsmutningsgrad III/3

### Viktig hänvisningstext

#### Hänvisningstext

- Clearance and creepage distances to other components must be devised in accordance with the relevant application standard. This can be achieved in the device by full encapsulation or by the use of additional spacer plates.
- Rated data refer only to the component itself. Clearance and creepage distances to other components are to be designed in accordance with the relevant application standards.
- Colours: SW = black; GN/YL = green/yellow; GY = grey
- Additional variants on request
- WGK: Rated voltage plastic walls: 1 - 6 mm = 800 V; metal walls: 1 - 4 mm = 800 V; metal walls: 4 - 6 mm = 690 V
- WGKV: Rated voltage plastic walls: 1 - 6 mm = 800 V; metal walls: 1 - 4 mm = 800 V; metal walls: 4 - 6 mm = 690 V
- WGK...VP: Rated voltage plastic walls: 1 - 6 mm = 800 V; metal walls: 1 - 2.5 mm = 800 V; metal walls: 2.5 - 4 mm = 690 V; metal walls: 4 - 6 mm = 500 V
- Wire-end ferrules are mandatory for stranded wires with more than 19 strands.
- Long term storage of the product with average temperature of 50 °C and maximum humidity 70%, 36 months

### Klassificeringar

ETIM 8.0	EC001283	ETIM 9.0	EC001283
ETIM 10.0	EC001283	ECLASS 14.0	27-14-11-34
ECLASS 15.0	27-14-11-34		

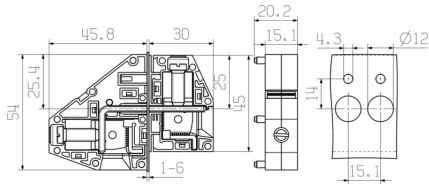
**WGKV 25/Z GY BX**

**Weidmüller Interface GmbH & Co. KG**  
 Klingenbergstraße 26  
 D-32758 Detmold  
 Germany

**Drawings**

www.weidmueller.com

**Dimensional drawing**



**Deratingkurva**



## WGKV 25/Z GY BX

Weidmüller Interface GmbH &amp; Co. KG

Klingenbergstraße 26

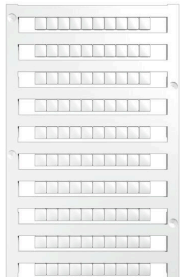
D-32758 Detmold

Germany

www.weidmueller.com

## Accessories

## Neutral



Dekafix (DEK) märkning är den universella märkningen för alla kabel- och kontaktdon samt för elektroniska underenheter. Systemet är idealiskt för korta talserier och täcker ett brett utbud av färdiga märkningar.

Remsmontering för snabb uppmärkning i endast ett arbetssteg. Märkningen är lättläst, kontrastrik och finns i olika bredder.

- Stort urval av märkningar klara att användas
- Remsmontering för snabb uppmärkning
- Anslutningsmärkning som passar till Weidmüllers samtliga kabelkontakter,
- Finns som neutralt MultiCard eller som standardtryck i karta. För specialtryck: Skicka en fil till oss av vår märkningsprogramvara M-Print PRO eller M-Print PRO Online (utan installation) för dina märknings-specifikationer.

## Allmänna beställningsdata

Typ	DEK 5/5 MC NE WS	Utförande
Art.nr.	<a href="#">1609801044</a>	Dekafix, Plintmärkning, 5 x 5 mm, Delning i mm (P): 5.00
GTIN (EAN)	4008190397111	Weidmueller, vit
Förp.	1000 ST	
Typ	DEK 5/6 MC NE WS	Utförande
Art.nr.	<a href="#">1609820000</a>	Dekafix, Plintmärkning, 5 x 6 mm, Delning i mm (P): 6.00
GTIN (EAN)	4008190203436	Weidmueller, vit
Förp.	1000 ST	
Typ	DEK 5/8 MC NE WS	Utförande
Art.nr.	<a href="#">1856740000</a>	Dekafix, Plintmärkning, 5 x 8 mm, Delning i mm (P): 8.00
GTIN (EAN)	4032248400850	Weidmueller, vit
Förp.	800 ST	

## Spår-Skruvmejsel



VDE-isolerad spårskruvmejsel, SDI DIN 7437, ISO 2380/2, klingprofil enligt DIN 5264, ISO 2380/1, SoftFinish-handtag

## Allmänna beställningsdata

Typ	SDIS 1.2X6.5X150	Utförande
Art.nr.	<a href="#">2749860000</a>	Skruvmejsel, Klingbredd (B): 6.5 mm, Klinglängd: 150 mm,
GTIN (EAN)	4050118897067	Klingtjocklek: 1.2 mm
Förp.	1 ST	

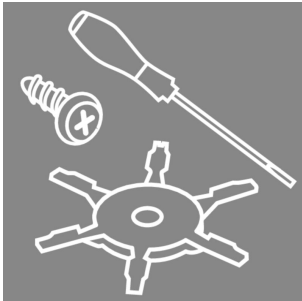
## WGKV 25/Z GY BX

**Weidmüller Interface GmbH & Co. KG**  
 Klingenbergstraße 26  
 D-32758 Detmold  
 Germany

[www.weidmueller.com](http://www.weidmueller.com)

## Accessories

### Tillbehör



Integrera, expandera och individualisera: den passande kompletteringen för varje användningsområde. Genomgående strukturerade systemtillbehör möjliggör en enkel anpassning av gränssnitten till de specifika kraven hos respektive applikation.

### Allmänna beställningsdata

Typ	DP WGK 25 BK BX	Utförande
Art.nr.	<a href="#">1250590000</a>	OMNIMATE Power – serie WGK, Genomföringsplint
GTIN (EAN)	4050118041637	
Förp.	50 ST	
Typ	DP WGK 25 GY BX	Utförande
Art.nr.	<a href="#">1936710000</a>	OMNIMATE Power – serie WGK, Genomföringsplint
GTIN (EAN)	4032248664788	
Förp.	50 ST	