

## SCZ 3.81/04/180LRZE SN OR BX

Weidmüller Interface GmbH & Co. KG

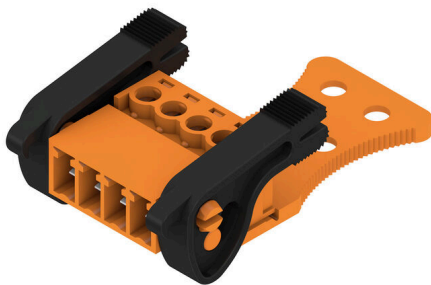
Klingenbergstraße 26

D-32758 Detmold

Germany

www.weidmueller.com

### Produktillustration



Den inverterade stiftlisten SCZ med skruvanslutning i klämygelteknik för ledaranslutning med rak utgångsriktning i delning 3,81 mm kan användas dubbelt:

- för ledar-till-ledar-kopplingar tillsammans med BCZ och
- som anslutning till den fingersäkra hylsdelen BCL-SMT, på kretskortet SCZ finns i 4 olika varianter:
  - utan fläns ("G", sluten)
  - med standard fläns ("F", med mutter) för ledar-ledar-koppling
  - med inverterad fläns ("FI", med skruv) för låsning till BCL-SMT LFI
  - med Weidmüllers patenterade lösgöringsbygel (LR) för verktygslös, låsning och frånskiljning med BCL-SMT LFI, utan brytningar i kontakten

Weidmüller stiftlistor i delning 3,81 mm (0.15") har en layout som är kompatibel med vanligen förekommande stiftlistor och har plats för märkning samt kan kodas.

### Allmänna beställningsdata

|                   |  |
|-------------------|--|
| Utförande         | Kretskortsstickanslutning, Stiftkontakt, 3.81 mm, Antal poler: 4, 180°, Klämygelanslutning, Anslutningsområde, max. : 1.5 mm², Box |
| Art.nr.           | <a href="#">2444240000</a>   |
| Typ               | SCZ 3.81/04/180LRZE SN OR BX   |
| GTIN (EAN)        | 4050118542561  |
| Förp.             | 50 items   |
| Produktparametrar | IEC: 320 V / 17.5 A / 0.2 - 1.5 mm²<br>UL: 300 V / 10 A / AWG 28 - AWG 16  |
| Förpackning       | Box  |

SCZ 3.81/04/180LRZE SN OR BX

Weidmüller Interface GmbH & Co. KG  
Klingenbergstraße 26  
D-32758 Detmold  
Germany

www.weidmueller.com

Tekniska data

Godkännanden

Godkännanden



|                       |                              |
|-----------------------|------------------------------|
| ROHS                  | Uppfyllelse                  |
| UL File Number Search | <a href="#">UL-webbplats</a> |
| Certifikat nr (cURus) | E60693                       |

Mått och vikter

|           |         |                |             |
|-----------|---------|----------------|-------------|
| Djup      | 42.1 mm | Byggdjup (tum) | 1.6575 inch |
| Höjd      | 16.6 mm | Bygghöjd (tum) | 0.6535 inch |
| Nettovikt | 6.36 g  |                |             |

Miljööverensstämmelse för produkt

|                                     |                                      |
|-------------------------------------|--------------------------------------|
| RoHS-kompatibilitetsstatus          | Kompatibel med undantag              |
| RoHS-undantag (om tillämpligt/känt) | 6c                                   |
| REACH SVHC                          | Lead 7439-92-1                       |
| SCIP                                | cec56c8c-fe86-40ec-b01a-efe288a878ac |

Packaging

|             |           |           |           |
|-------------|-----------|-----------|-----------|
| Förpackning | Box       | VPE-längd | 168.00 mm |
| VPE-bredd   | 120.00 mm | VPE-höjd  | 50.00 mm  |

Typprovningar

|   |                                 |  |                                 |                             |                                 |                                 |                                 |                            |                                 |                                |                                 |          |                                 |
|---|---------------------------------|--|---------------------------------|-----------------------------|---------------------------------|---------------------------------|---------------------------------|----------------------------|---------------------------------|--------------------------------|---------------------------------|----------|---------------------------------|
| Test: Hållfasthet för märkningar            | Standard                        | DIN EN 61984 avsnitt 7.3.2 / 09.02 med mönster från DIN EN 60068-2-70 / 07.96  |                                 |                             |                                 |                                 |                                 |                            |                                 |                                |                                 |          |                                 |
|   | Test                            | ursprungsmärkning, typmärkning, märkspänning, Märkarea, raster, typ av material, godkännande märkning UL, godkännande märkning CSA   |                                 |                             |                                 |                                 |                                 |                            |                                 |                                |                                 |          |                                 |
|   | Utvärdering                     | tillgänglig  |                                 |                             |                                 |                                 |                                 |                            |                                 |                                |                                 |          |                                 |
|   | Test                            | hållbarhet   |                                 |                             |                                 |                                 |                                 |                            |                                 |                                |                                 |          |                                 |
| Test: Felaktig inkoppling (ingen utbytbart) | Utvärdering                     | godkänd  |                                 |                             |                                 |                                 |                                 |                            |                                 |                                |                                 |          |                                 |
|   | Standard                        | DIN EN 61984 avsnitt 6.3 och 6.9.1 / 09.02, DIN EN 60512-13-5 / 11.06  |                                 |                             |                                 |                                 |                                 |                            |                                 |                                |                                 |          |                                 |
|   | Test                            | 180° vridning utan kodningselement   |                                 |                             |                                 |                                 |                                 |                            |                                 |                                |                                 |          |                                 |
|   | Utvärdering                     | godkänd  |                                 |                             |                                 |                                 |                                 |                            |                                 |                                |                                 |          |                                 |
| Test: Klämbare area                         | Test                            | visuell undersökning   |                                 |                             |                                 |                                 |                                 |                            |                                 |                                |                                 |          |                                 |
|   | Utvärdering                     | godkänd  |                                 |                             |                                 |                                 |                                 |                            |                                 |                                |                                 |          |                                 |
|   | Standard                        | DIN EN 60999-1 avsnitt 7 och 9.1 / 12.00, DIN EN 60947-1 avsnitt 8.2.4.5.1 / 12.02   |                                 |                             |                                 |                                 |                                 |                            |                                 |                                |                                 |          |                                 |
|   | Typ av ledare                   | <table border="1"> <tr> <td>Typ av ledare och för ledararea</td> <td>massiv 0,08 mm<sup>2</sup></td> </tr> <tr> <td>Typ av ledare och för ledararea</td> <td>flertrådig 0,08 mm<sup>2</sup></td> </tr> <tr> <td>Typ av ledare och för ledararea</td> <td>massiv 1,5 mm<sup>2</sup></td> </tr> <tr> <td>Typ av ledare och för ledararea</td> <td>flertrådig 1,5 mm<sup>2</sup></td> </tr> <tr> <td>Typ av ledare och för ledararea</td> <td>AWG 28/1</td> </tr> <tr> <td>Typ av ledare och för ledararea</td> <td>AWG 28/19</td> </tr> </table> | Typ av ledare och för ledararea | massiv 0,08 mm <sup>2</sup> | Typ av ledare och för ledararea | flertrådig 0,08 mm <sup>2</sup> | Typ av ledare och för ledararea | massiv 1,5 mm <sup>2</sup> | Typ av ledare och för ledararea | flertrådig 1,5 mm <sup>2</sup> | Typ av ledare och för ledararea | AWG 28/1 | Typ av ledare och för ledararea |
| Typ av ledare och för ledararea             | massiv 0,08 mm <sup>2</sup>     |  |                                 |                             |                                 |                                 |                                 |                            |                                 |                                |                                 |          |                                 |
| Typ av ledare och för ledararea             | flertrådig 0,08 mm <sup>2</sup> |  |                                 |                             |                                 |                                 |                                 |                            |                                 |                                |                                 |          |                                 |
| Typ av ledare och för ledararea             | massiv 1,5 mm <sup>2</sup>      |  |                                 |                             |                                 |                                 |                                 |                            |                                 |                                |                                 |          |                                 |
| Typ av ledare och för ledararea             | flertrådig 1,5 mm <sup>2</sup>  |  |                                 |                             |                                 |                                 |                                 |                            |                                 |                                |                                 |          |                                 |
| Typ av ledare och för ledararea             | AWG 28/1                        |  |                                 |                             |                                 |                                 |                                 |                            |                                 |                                |                                 |          |                                 |
| Typ av ledare och för ledararea             | AWG 28/19                       |  |                                 |                             |                                 |                                 |                                 |                            |                                 |                                |                                 |          |                                 |

**SCZ 3.81/04/180LRZE SN OR BX**

**Weidmüller Interface GmbH & Co. KG**  
 Klingenbergstraße 26  
 D-32758 Detmold  
 Germany

www.weidmueller.com

**Tekniska data**

|   |                                 |                                    |                                 |
|---|---------------------------------|------------------------------------|---------------------------------|
| Test beträffande ledare som skadats och lossnat oavsiktligt |                                 | Typ av ledare och för ledararea    | AWG 16/1                        |
|   |                                 | Typ av ledare och för ledararea    | AWG 16/19                       |
|   | Utvärdering                     | godkänd                            |                                 |
|   | Standard                        | DIN EN 60999-1 avsnitt 9.4 / 12.00 |                                 |
|   | Krav                            | 0,2 kg                             |                                 |
|   | Typ av ledare                   | Typ av ledare och för ledararea    | flertrådig 0,25 mm <sup>2</sup> |
|   |                                 | Typ av ledare och för ledararea    | AWG 28/1                        |
|   |                                 | Typ av ledare och för ledararea    | AWG 28/19                       |
|   | Utvärdering                     | godkänd                            |                                 |
|   | Krav                            | 0,3 kg                             |                                 |
| Typ av ledare   | Typ av ledare och för ledararea | massiv 0,5 mm <sup>2</sup>         |                                 |
|   | Utvärdering                     |                                    | godkänd                         |
|   | Krav                            |                                    | 0,4 kg                          |
|   | Typ av ledare                   | Typ av ledare och för ledararea    | massiv 1,5 mm <sup>2</sup>      |
| Typ av ledare och för ledararea                             |                                 | flertrådig 1,5 mm <sup>2</sup>     |                                 |
| Typ av ledare och för ledararea                             |                                 | AWG 16/1                           |                                 |
| Typ av ledare och för ledararea                             |                                 | AWG 16/19                          |                                 |
| Utvärdering   | godkänd                         |                                    |                                 |
| Frånslagstest   | Standard                        | DIN EN 60999-1 avsnitt 9.5 / 12.00 |                                 |
|   | Krav                            | ≥10 N                              |                                 |
|   | Typ av ledare                   | Typ av ledare och för ledararea    | flertrådig 0,25 mm <sup>2</sup> |
|   |                                 | Typ av ledare och för ledararea    | AWG 28/1                        |
|   |                                 | Typ av ledare och för ledararea    | AWG 28/19                       |
|   | Utvärdering                     | godkänd                            |                                 |
|   | Krav                            | ≥20 N                              |                                 |
|   | Typ av ledare                   | Typ av ledare och för ledararea    | H05V-U0.5                       |
|   |                                 | Utvärdering                        |                                 |
|   | Krav                            | ≥40 N                              |                                 |
| Typ av ledare   | Typ av ledare och för ledararea | H07V-U1.5                          |                                 |
|   | Typ av ledare och för ledararea | H07V-K1.5                          |                                 |
|   | Typ av ledare och för ledararea | AWG 16/1                           |                                 |
|   | Typ av ledare och för ledararea | AWG 16/19                          |                                 |
| Utvärdering   | godkänd                         |                                    |                                 |

**Systemvärden**

|                        |                                    |
|------------------------|------------------------------------|
| Produktfamilj          | OMNIMATE Signal – serie BC/SC 3.81 |
| Anslutningstyp         | Fältanslutning                     |
| Ledaranslutningsteknik | Klämbygelanslutning                |
| Delning i mm (P)       | 3.81 mm                            |
| Delning i tum (P)      | 0.150 "                            |
| Ledarutgångsriktning   | 180°                               |
| Antal poler            | 4                                  |

**SCZ 3.81/04/180LRZE SN OR BX**

**Weidmüller Interface GmbH & Co. KG**  
 Klingenbergstraße 26  
 D-32758 Detmold  
 Germany

www.weidmueller.com

**Tekniska data**

|                                    |  |                   |                             |
|------------------------------------|--|-------------------|-----------------------------|
| L1 i mm                            | 11.43 mm                                 |                   |                             |
| L1 i tum                           | 0.450 "                                  |                   |                             |
| Antal rader                        | 1  |                   |                             |
| Polradstal                         | 1  |                   |                             |
| Märkarea                           | 1 mm <sup>2</sup>                        |                   |                             |
| Beröringsskydd enligt DIN VDE 57   | fingers. instucken/ handryggss. ej inst. |                   |                             |
| Beröringsskydd enligt DIN VDE 0470 | IP 20 ansluten/ IP 10 ej ansluten        |                   |                             |
| Genomgångsmotstånd (6)             | ≤5 mΩ                                    |                   |                             |
| Koderbar                           | Ja                                       |                   |                             |
| Avisoleringslängd                  | 7 mm                                     |                   |                             |
| Klämskruv                          | M 2                                      |                   |                             |
| Skruvmejselklinga                  | 0,4 x 2,5                                |                   |                             |
| Skruvmejselklinga Norm             | DIN 5264                                 |                   |                             |
| Stickcykler                        | 25                                       |                   |                             |
| Max. instickskraft/pol             | 8 N                                      |                   |                             |
| Max. dragkraft/pol                 | 5 N                                      |                   |                             |
| Åtdragningsmoment                  | Momenttyp                                | Ledaranslutning   |                             |
|                                    | Användningsinformation                   | Åtdragningsmoment | min. 0.2 Nm<br>max. 0.25 Nm |

**Materialdata**

|                                  |                |                                |           |
|----------------------------------|----------------|--------------------------------|-----------|
| Isoleringsmaterial               | PA 66 GF 30    | Färgkod                        | orange    |
| Färgtabell (jämförbar)           | RAL 2000       | Isoleringsmaterialgrupp        | II        |
| CTI (Comparative Tracking Index) | ≥ 550          | Isolationsmotstånd             | ≥ 108 Ω   |
| Moisture Level (MSL)             |                | Brännbarhetsklass enligt UL 94 | V-0       |
| Kontaktmaterial                  | Kopparlegering | Kontaktyta                     | förtennad |
| Skiktstruktur för stiftkontakten | 4...8 µm Sn    | Lagertemperatur, min.          | -40 °C    |
| Lagertemperatur, max.            | 70 °C          | Drifttemperatur, min.          | -50 °C    |
| Drifttemperatur, max             | 120 °C         | Temperaturområde Montage, min. | -25 °C    |
| Temperaturområde Montage, max.   | 120 °C         |                                |           |

**Anslutningsbara ledare**

|   |                          |                        |                        |
|---|--------------------------|------------------------|------------------------|
| Anslutningsområde, min.                   | 0.08 mm <sup>2</sup>     |                        |                        |
| Anslutningsområde, max.                   | 1.5 mm <sup>2</sup>      |                        |                        |
| Ledardiameter, AWG, min.                  | AWG 28                   |                        |                        |
| Ledardiameter, AWG, max                   | AWG 16                   |                        |                        |
| entrådig, min. H05(07) V-U                | 0.2 mm <sup>2</sup>      |                        |                        |
| entrådig, max. H05(07) V-U                | 1.5 mm <sup>2</sup>      |                        |                        |
| fintrådig, min. H05(07) V-K               | 0.2 mm <sup>2</sup>      |                        |                        |
| fintrådig, max. H05(07) V-K               | 1.5 mm <sup>2</sup>      |                        |                        |
| med AEH med krage DIN 46 228/4, min.      | 0.2 mm <sup>2</sup>      |                        |                        |
| med ändhylsa med krage DIN 46 228/4, max. | 1.5 mm <sup>2</sup>      |                        |                        |
| med ändhylsa, DIN 46228 pt 1, min.        | 0.2 mm <sup>2</sup>      |                        |                        |
| med ändhylsa enligt DIN 46 228/1, max.    | 1.5 mm <sup>2</sup>      |                        |                        |
| Passtift enligt EN 60999 a x b; ø         | 2,4 mm x 1,5 mm ; 2,4 mm |                        |                        |
| Anslutningsbar ledare                     | Ledarens anslutningsarea | Typ                    | fintrådig              |
|   |                          | nominell               | 0.5 mm <sup>2</sup>    |
|   | kabelsko                 | Avisoleringslängd      | nominell 6 mm          |
|   |                          | Rekommenderad ändhylsa | <a href="#">H0,5/6</a> |
| Anslutningsbar ledare                     | Ledarens anslutningsarea | Typ                    | fintrådig              |
|   |                          | nominell               | 0.75 mm <sup>2</sup>   |
|   | kabelsko                 | Avisoleringslängd      | nominell 6 mm          |
|   |                          |                        |                        |

**SCZ 3.81/04/180LRZE SN OR BX**

**Weidmüller Interface GmbH & Co. KG**  
 Klingenbergstraße 26  
 D-32758 Detmold  
 Germany

www.weidmueller.com

**Tekniska data**

|                          |                        |                         |
|--------------------------|------------------------|-------------------------|
|                          | Rekommenderad ändhylsa | <a href="#">H0,75/6</a> |
| Ledarens anslutningsarea | Typ                    | fintrådig               |
|                          | nominell               | 1 mm <sup>2</sup>       |
| kabelsko                 | Avisoleringslängd      | nominell 6 mm           |
|                          | Rekommenderad ändhylsa | <a href="#">H1,0/6</a>  |
| Ledarens anslutningsarea | Typ                    | fintrådig               |
|                          | nominell               | 1.5 mm <sup>2</sup>     |
| kabelsko                 | Avisoleringslängd      | nominell 7 mm           |
|                          | Rekommenderad ändhylsa | <a href="#">H1,5/7</a>  |

Referenstext Ytterdiametern på plastkragen ska inte vara större än rastret (P). Längd på hylsor ska väljas beroende på produkten och märkspänningen.

**Märkdata enligt CSA**

|                                      |        |                                      |        |
|--------------------------------------|--------|--------------------------------------|--------|
| Märkspänning (användargrupp B / CSA) | 300 V  | Märkspänning (användargrupp C / CSA) | 50 V   |
| Märkström (användargrupp B / CSA)    | 10 A   | Märkström (användargrupp C / CSA)    | 10 A   |
| Ledardiameter AWG, min.              | AWG 28 | Ledardiameter AWG, max.              | AWG 16 |

**Märkdata enligt UL 1059**

|  |        |  |        |
|--|--------|--|--------|
| Institut (cURus)                         | CURUS  | Certifikat nr (cURus)                    | E60693 |
| Märkspänning (användargrupp B / UL 1059) | 300 V  | Märkspänning (användargrupp D / UL 1059) | 300 V  |
| Märkström (användargrupp B / UL 1059)    | 10 A   | Märkström (användargrupp D / UL 1059)    | 10 A   |
| Ledardiameter AWG, min.                  | AWG 28 | Ledardiameter AWG, max.                  | AWG 16 |

Hänvisning till godkännandevärden Specifikationerna avser maxvärden. För detaljer – se typgodkännandeintyg.

**Märkdata enligt IEC**

|  |                        |  |                 |
|--|------------------------|--|-----------------|
| testad enligt standard                                       | IEC 60664-1, IEC 61984 | Märkström, min. antal poler (Tu=20°C)                      | 17.5 A          |
| Märkström, max. antal poler (Tu=20°C)                        | 17.1 A                 | Märkström, min. antal poler (Tu=40°C)                      | 17.5 A          |
| Märkström, max. antal poler (Tu=40°C)                        | 15.2 A                 | Märkspänning vid överspanningsk./ Nedsmutningsgrad II/2    | 320 V           |
| Märkspänning vid överspanningsk./ Nedsmutningsgrad III/2     | 160 V                  | Märkspänning vid överspanningskat./ Nedsmutningsgrad III/3 | 160 V           |
| Märkspänning vid överspanningsk./ Nedsmutningsgrad II/2      | 2.5 kV                 | Märkspänning vid överspanningsk./ Nedsmutningsgrad III/2   | 2.5 kV          |
| Märkstötspänning vid överspanningsk./ Nedsmutningsgrad III/3 | 2.5 kV                 | Korttidsströmhållfasthet                                   | 3 x 1s mit 76 A |

**Viktig hänvisningstext**

IPC-konformitet Konformitet: Produkterna utvecklas, tillverkas och levereras i enlighet med internationellt erkända standarder och normer, och uppfyller de egenskaper som garanteras i databladet resp. har designegenskaper i enlighet med IPC-A-610 "Klass 2". Övriga anspråk gällande produkterna kan bedömas på begäran.

- Hänvisningstext
- Additional variants on request
  - Rated current related to rated cross-section & min. No. of poles.
  - Wire end ferrule with plastic collar to DIN 46228/4
  - P on drawing = pitch
  - Rated data refer only to the component itself. Clearance and creepage distances to other components are to be designed in accordance with the relevant application standards.
  - In accordance with IEC 61984, OMNIMATE-connectors are connectors without breaking capacity (COC). During designated use, connectors are not allowed to be engaged or disengaged when live or under load

**SCZ 3.81/04/180LRZE SN OR BX**

**Weidmüller Interface GmbH & Co. KG**  
Klingenbergstraße 26  
D-32758 Detmold  
Germany

[www.weidmueller.com](http://www.weidmueller.com)

**Tekniska data**

- Long term storage of the product with average temperature of 50 °C and maximum humidity 70%, 36 months

**Klassificeringar**

|             |             |             |             |
|-------------|-------------|-------------|-------------|
| ETIM 8.0    | EC002638    | ETIM 9.0    | EC002638    |
| ETIM 10.0   | EC002638    | ECLASS 14.0 | 27-46-02-02 |
| ECLASS 15.0 | 27-46-02-02 |             |             |

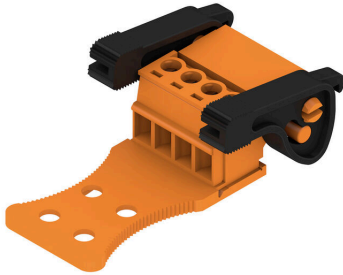
SCZ 3.81/04/180LRZE SN OR BX

Weidmüller Interface GmbH & Co. KG  
 Klingenbergstraße 26  
 D-32758 Detmold  
 Germany

Ritningar

www.weidmueller.com

Produktillustration



Dimensional drawing



Graph

BCL-SMT 3.81/./180 - SCZ 3.81/./180



Graph

BCL-SMT 3.81/./180 - SCZ 3.81/./180



Graph

BCZ 3.81/./180 - SCZ 3.81/./180

