

## BCZ 3.81/06/180LRZE SN OR BX

Weidmüller Interface GmbH &amp; Co. KG

Klingenbergstraße 26

D-32758 Detmold

Germany

www.weidmueller.com

## Produktillustration



Hylsdelar med skruvanslutning i klämygelteknik för ledanslutning.

För fri utformning av anslutningsnivån finns tre utgångsriktningar:

- 180° ledare rakt mot anslutningsriktningen
- 90° ledare vinkelrätt uppåt mot anslutningsriktningen
- 270° ledare vinkelrätt neråt mot anslutningsriktningen

För att passa till de mest skilda krav på anslutningen kan tre olika kapslingar väljas:

- Standardkapsling utan fläns
- Fläns med skruv (F)
- Fläns med Weidmüllers patenterade lösgöringsbygel (LR) för verktygslös, låsning och frånskiljning utan brytningar i kontakten

Weidmüller stiftlistor i delning 3,81 mm (0.15") har en layout som är kompatibel med vanligen förekommande stiftlistor och har plats för märkning samt kan kodas.

## Allmänna beställningsdata

|                   |  |
|-------------------|--|
| Utförande         | Kretskortsstickanslutning, Hylsstickpropp, 3.81 mm, Antal poler: 6, 180°, Klämygelanslutning, Anslutningsområde, max.: 1.5 mm <sup>2</sup> , Box |
| Art.nr.           | <a href="#">2442260000</a>   |
| Typ               | BCZ 3.81/06/180LRZE SN OR BX   |
| GTIN (EAN)        | 4050118543636  |
| Förp.             | 50 items   |
| Produktparametrar | IEC: 320 V / 17.5 A / 0.2 - 1.5 mm <sup>2</sup><br>UL: 300 V / 10 A / AWG 28 - AWG 16  |
| Förpackning       | Box  |

**BCZ 3.81/06/180LRZE SN OR BX**

**Weidmüller Interface GmbH & Co. KG**  
 Klingenbergstraße 26  
 D-32758 Detmold  
 Germany

www.weidmueller.com

**Tekniska data**

**Godkännanden**

Godkännanden



|                       |                              |
|-----------------------|------------------------------|
| ROHS                  | Uppfyllelse                  |
| UL File Number Search | <a href="#">UL-webbplats</a> |
| Certifikat nr (cURus) | E60693                       |

**Mått och vikter**

|           |          |                 |             |
|-----------|----------|-----------------|-------------|
| Djup      | 39.75 mm | Byggdjup (tum)  | 1.565 inch  |
| Höjd      | 17.88 mm | Bygghöjd (tum)  | 0.7039 inch |
| Bredd     | 33.45 mm | Byggbredd (tum) | 1.3169 inch |
| Nettovikt | 6.94 g   |                 |             |

**Miljööverensstämmelse för produkt**

|                                     |                                      |
|-------------------------------------|--------------------------------------|
| RoHS-kompatibilitetsstatus          | Kompatibel med undantag              |
| RoHS-undantag (om tillämpligt/känt) | 6c                                   |
| REACH SVHC                          | Lead 7439-92-1                       |
| SCIP                                | ea9dd4b8-c51f-409c-885a-41700372be61 |

**Packaging**

|             |           |           |           |
|-------------|-----------|-----------|-----------|
| Förpackning | Box       | VPE-längd | 168.00 mm |
| VPE-bredd   | 122.00 mm | VPE-höjd  | 52.00 mm  |

**Typprovningar**

|   |                                 |  |                                  |                             |                                  |                                 |                                  |                            |                                  |                                |                                  |          |                                  |
|---|---------------------------------|--|----------------------------------|-----------------------------|----------------------------------|---------------------------------|----------------------------------|----------------------------|----------------------------------|--------------------------------|----------------------------------|----------|----------------------------------|
| Test: Hållfasthet för märkningar            | Standard                        | DIN EN 61984 avsnitt 7.3.2 / 09.02 med mönster från DIN EN 60068-2-70 / 07.96  |                                  |                             |                                  |                                 |                                  |                            |                                  |                                |                                  |          |                                  |
|   | Test                            | ursprungsmärkning, typmärkning, märkspänning, Märkarea, raster, typ av material, godkännande märkning UL, godkännande märkning CSA   |                                  |                             |                                  |                                 |                                  |                            |                                  |                                |                                  |          |                                  |
|   | Utvärdering                     | tillgänglig  |                                  |                             |                                  |                                 |                                  |                            |                                  |                                |                                  |          |                                  |
|   | Test                            | hållbarhet   |                                  |                             |                                  |                                 |                                  |                            |                                  |                                |                                  |          |                                  |
| Test: Felaktig inkoppling (ingen utbytbart) | Utvärdering                     | godkänd  |                                  |                             |                                  |                                 |                                  |                            |                                  |                                |                                  |          |                                  |
|   | Standard                        | DIN EN 61984 avsnitt 6.3 och 6.9.1 / 09.02, DIN EN 60512-13-5 / 11.06  |                                  |                             |                                  |                                 |                                  |                            |                                  |                                |                                  |          |                                  |
|   | Test                            | 180° vridning utan kodningselement   |                                  |                             |                                  |                                 |                                  |                            |                                  |                                |                                  |          |                                  |
|   | Utvärdering                     | godkänd  |                                  |                             |                                  |                                 |                                  |                            |                                  |                                |                                  |          |                                  |
| Test: Klämbare area                         | Test                            | visuell undersökning   |                                  |                             |                                  |                                 |                                  |                            |                                  |                                |                                  |          |                                  |
|   | Utvärdering                     | godkänd  |                                  |                             |                                  |                                 |                                  |                            |                                  |                                |                                  |          |                                  |
|   | Standard                        | DIN EN 60999-1 avsnitt 7 och 9.1 / 12.00, DIN EN 60947-1 avsnitt 8.2.4.5.1 / 12.02   |                                  |                             |                                  |                                 |                                  |                            |                                  |                                |                                  |          |                                  |
|   | Typ av ledare                   | <table border="1"> <tr> <td>Typ av ledare och för ledarearea</td> <td>massiv 0,08 mm<sup>2</sup></td> </tr> <tr> <td>Typ av ledare och för ledarearea</td> <td>flertrådig 0,08 mm<sup>2</sup></td> </tr> <tr> <td>Typ av ledare och för ledarearea</td> <td>massiv 1,5 mm<sup>2</sup></td> </tr> <tr> <td>Typ av ledare och för ledarearea</td> <td>flertrådig 1,5 mm<sup>2</sup></td> </tr> <tr> <td>Typ av ledare och för ledarearea</td> <td>AWG 28/1</td> </tr> <tr> <td>Typ av ledare och för ledarearea</td> <td>AWG 28/19</td> </tr> </table> | Typ av ledare och för ledarearea | massiv 0,08 mm <sup>2</sup> | Typ av ledare och för ledarearea | flertrådig 0,08 mm <sup>2</sup> | Typ av ledare och för ledarearea | massiv 1,5 mm <sup>2</sup> | Typ av ledare och för ledarearea | flertrådig 1,5 mm <sup>2</sup> | Typ av ledare och för ledarearea | AWG 28/1 | Typ av ledare och för ledarearea |
| Typ av ledare och för ledarearea            | massiv 0,08 mm <sup>2</sup>     |  |                                  |                             |                                  |                                 |                                  |                            |                                  |                                |                                  |          |                                  |
| Typ av ledare och för ledarearea            | flertrådig 0,08 mm <sup>2</sup> |  |                                  |                             |                                  |                                 |                                  |                            |                                  |                                |                                  |          |                                  |
| Typ av ledare och för ledarearea            | massiv 1,5 mm <sup>2</sup>      |  |                                  |                             |                                  |                                 |                                  |                            |                                  |                                |                                  |          |                                  |
| Typ av ledare och för ledarearea            | flertrådig 1,5 mm <sup>2</sup>  |  |                                  |                             |                                  |                                 |                                  |                            |                                  |                                |                                  |          |                                  |
| Typ av ledare och för ledarearea            | AWG 28/1                        |  |                                  |                             |                                  |                                 |                                  |                            |                                  |                                |                                  |          |                                  |
| Typ av ledare och för ledarearea            | AWG 28/19                       |  |                                  |                             |                                  |                                 |                                  |                            |                                  |                                |                                  |          |                                  |

Tekniska data

|   |                                 |                                    |                                 |  |
|---|---------------------------------|------------------------------------|---------------------------------|--|
| Test beträffande ledare som skadats och lossnat oavsiktligt |                                 | Typ av ledare och för ledararea    | AWG 16/1                        |  |
|   |                                 | Typ av ledare och för ledararea    | AWG 16/19                       |  |
|   | Utvärdering                     | godkänd                            |                                 |  |
|   | Standard                        | DIN EN 60999-1 avsnitt 9.4 / 12.00 |                                 |  |
|   | Krav                            | 0,2 kg                             |                                 |  |
|   | Typ av ledare                   | Typ av ledare och för ledararea    | flertrådig 0,25 mm <sup>2</sup> |  |
|   |                                 | Typ av ledare och för ledararea    | AWG 28/1                        |  |
|   |                                 | Typ av ledare och för ledararea    | AWG 28/19                       |  |
|   | Utvärdering                     | godkänd                            |                                 |  |
|   | Krav                            | 0,3 kg                             |                                 |  |
| Typ av ledare   | Typ av ledare och för ledararea | massiv 0,5 mm <sup>2</sup>         |                                 |  |
| Frånslagstest   | Utvärdering                     | godkänd                            |                                 |  |
|   | Krav                            | 0,4 kg                             |                                 |  |
|   | Typ av ledare                   | Typ av ledare och för ledararea    | massiv 1,5 mm <sup>2</sup>      |  |
|   |                                 | Typ av ledare och för ledararea    | flertrådig 1,5 mm <sup>2</sup>  |  |
|   |                                 | Typ av ledare och för ledararea    | AWG 16/1                        |  |
|   |                                 | Typ av ledare och för ledararea    | AWG 16/19                       |  |
|   | Utvärdering                     | godkänd                            |                                 |  |
|   | Standard                        | DIN EN 60999-1 avsnitt 9.5 / 12.00 |                                 |  |
|   | Krav                            | ≥10 N                              |                                 |  |
|   | Typ av ledare                   | Typ av ledare och för ledararea    | flertrådig 0,25 mm <sup>2</sup> |  |
| Typ av ledare och för ledararea                             |                                 | AWG 28/1                           |                                 |  |
| Typ av ledare och för ledararea                             |                                 | AWG 28/19                          |                                 |  |
| Utvärdering   | godkänd                         |                                    |                                 |  |
| Krav  | ≥20 N                           |                                    |                                 |  |
| Typ av ledare   | Typ av ledare och för ledararea | H05V-U0.5                          |                                 |  |
| Utvärdering   | godkänd                         |                                    |                                 |  |
|   | Krav                            |                                    | ≥40 N                           |  |
|   | Typ av ledare                   | Typ av ledare och för ledararea    | H07V-U1.5                       |  |
|   |                                 | Typ av ledare och för ledararea    | H07V-K1.5                       |  |
|   |                                 | Typ av ledare och för ledararea    | AWG 16/1                        |  |
| Typ av ledare och för ledararea                             |                                 | AWG 16/19                          |                                 |  |
| Utvärdering   | godkänd                         |                                    |                                 |  |

Systemvärden

|                        |                                    |
|------------------------|------------------------------------|
| Produktfamilj          | OMNIMATE Signal – serie BC/SC 3.81 |
| Anslutningstyp         | Fältanslutning                     |
| Ledaranslutningsteknik | Klämbygelanslutning                |
| Delning i mm (P)       | 3.81 mm                            |
| Delning i tum (P)      | 0.150 "                            |
| Ledarutgångsriktning   | 180°                               |
| Antal poler            | 6                                  |

**BCZ 3.81/06/180LRZE SN OR BX**

**Weidmüller Interface GmbH & Co. KG**  
Klingenbergstraße 26  
D-32758 Detmold  
Germany

www.weidmueller.com

**Tekniska data**

|                                    |                                   |                   |                             |
|------------------------------------|-----------------------------------|-------------------|-----------------------------|
| L1 i mm                            | 19.05 mm                          |                   |                             |
| L1 i tum                           | 0.750 "                           |                   |                             |
| Antal rader                        | 1                                 |                   |                             |
| Polradstal                         | 1                                 |                   |                             |
| Märkarea                           | 1 mm <sup>2</sup>                 |                   |                             |
| Beröringsskydd enligt DIN VDE 57   | fingersäker                       |                   |                             |
| Beröringsskydd enligt DIN VDE 0470 | IP 20 ansluten/ IP 10 ej ansluten |                   |                             |
| Skyddsklass                        | IP20                              |                   |                             |
| Genomgångsmotstånd (6)             | ≤5 mΩ                             |                   |                             |
| Koderbar                           | Ja                                |                   |                             |
| Avisoleringslängd                  | 7 mm                              |                   |                             |
| Klämskruv                          | M 2                               |                   |                             |
| Skruvmejselklinga                  | 0,4 x 2,5                         |                   |                             |
| Skruvmejselklinga Norm             | DIN 5264                          |                   |                             |
| Stickcykler                        | 25                                |                   |                             |
| Max. instickskraft/pol             | 7 N                               |                   |                             |
| Max. dragkraft/pol                 | 5 N                               |                   |                             |
| Åtdragningsmoment                  | Momenttyp                         | Ledaranslutning   |                             |
|                                    | Användningsinformation            | Åtdragningsmoment | min. 0.2 Nm<br>max. 0.25 Nm |

**Materialdata**

|                                  |             |                                  |                               |
|----------------------------------|-------------|----------------------------------|-------------------------------|
| Isoleringsmaterial               | PA 66 GF 30 | Färgkod                          | orange                        |
| Färgtabell (jämförbar)           | RAL 2000    | Isoleringsmaterialgrupp          | II                            |
| CTI (Comparative Tracking Index) | ≥ 550       | Moisture Level (MSL)             |                               |
| Brännbarhetsklass enligt UL 94   | V-0         | Kontaktmaterial                  | Cu-legering                   |
| Kontaktyta                       | förtennad   | Skiktstruktur för stiftkontakten | 0.5...1.5 µm Cu / 2...5 µm Sn |
| Lagertemperatur, min.            | -40 °C      | Lagertemperatur, max.            | 70 °C                         |
| Driftstemperatur, min.           | -50 °C      | Driftstemperatur, max.           | 120 °C                        |
| Temperaturområde Montage, min.   | -25 °C      | Temperaturområde Montage, max.   | 120 °C                        |

**Anslutningsbara ledare**

|   |                          |                        |                        |      |
|---|--------------------------|------------------------|------------------------|------|
| Anslutningsområde, min.                   | 0.08 mm <sup>2</sup>     |                        |                        |      |
| Anslutningsområde, max.                   | 1.5 mm <sup>2</sup>      |                        |                        |      |
| Ledardiameter, AWG, min.                  | AWG 28                   |                        |                        |      |
| Ledardiameter, AWG, max.                  | AWG 16                   |                        |                        |      |
| entrådig, min. H05(07) V-U                | 0.2 mm <sup>2</sup>      |                        |                        |      |
| entrådig, max. H05(07) V-U                | 1.5 mm <sup>2</sup>      |                        |                        |      |
| fintrådig, min. H05(07) V-K               | 0.2 mm <sup>2</sup>      |                        |                        |      |
| fintrådig, max. H05(07) V-K               | 1.5 mm <sup>2</sup>      |                        |                        |      |
| med AEH med krage DIN 46 228/4, min.      | 0.2 mm <sup>2</sup>      |                        |                        |      |
| med ändhylsa med krage DIN 46 228/4, max. | 1.5 mm <sup>2</sup>      |                        |                        |      |
| med ändhylsa, DIN 46228 pt 1, min.        | 0.2 mm <sup>2</sup>      |                        |                        |      |
| med ändhylsa enligt DIN 46 228/1, max.    | 1.5 mm <sup>2</sup>      |                        |                        |      |
| Passstift enligt EN 60999 a x b; ø        | 2,4 mm x 1,5 mm          |                        |                        |      |
| Anslutningsbar ledare                     | Ledarens anslutningsarea | Typ                    | fintrådig              |      |
|   | kabelsko                 | nominell               | 0.5 mm <sup>2</sup>    |      |
|   |                          | Avisoleringslängd      | nominell               | 6 mm |
|   |                          | Rekommenderad ändhylsa | <a href="#">H0,5/6</a> |      |
| Anslutningsbar ledare                     | Ledarens anslutningsarea | Typ                    | fintrådig              |      |
|   | kabelsko                 | nominell               | 0.75 mm <sup>2</sup>   |      |
|   |                          | Avisoleringslängd      | nominell               | 6 mm |

## BCZ 3.81/06/180LRZE SN OR BX

Weidmüller Interface GmbH & Co. KG  
Klingenbergstraße 26  
D-32758 Detmold  
Germany

www.weidmueller.com

## Tekniska data

|                          |                        |                         |
|--------------------------|------------------------|-------------------------|
|                          | Rekommenderad ändhylsa | <a href="#">H0,75/6</a> |
| Ledarens anslutningsarea | Typ                    | fintrådig               |
|                          | nominell               | 1 mm <sup>2</sup>       |
| kabelsko                 | Avisoleringslängd      | nominell 6 mm           |
|                          | Rekommenderad ändhylsa | <a href="#">H1,0/6</a>  |
| Ledarens anslutningsarea | Typ                    | fintrådig               |
|                          | nominell               | 1.5 mm <sup>2</sup>     |
| kabelsko                 | Avisoleringslängd      | nominell 7 mm           |
|                          | Rekommenderad ändhylsa | <a href="#">H1,5/7</a>  |

Referenstext Ytterdiametern på plastkragen ska inte vara större än rastret (P). Längd på hylsor ska väljas beroende på produkten och märkspänningen.

## Märkdata enligt CSA

|                                      |        |                                      |        |
|--------------------------------------|--------|--------------------------------------|--------|
| Märkspänning (användargrupp B / CSA) | 300 V  | Märkspänning (användargrupp C / CSA) | 50 V   |
| Märkström (användargrupp B / CSA)    | 8 A    | Märkström (användargrupp C / CSA)    | 8 A    |
| Ledardiameter AWG, min.              | AWG 28 | Ledardiameter AWG, max.              | AWG 16 |

## Märkdata enligt UL 1059

|  |        |  |        |
|--|--------|--|--------|
| Institut (cURus)                         | CURUS  | Certifikat nr (cURus)                    | E60693 |
| Märkspänning (användargrupp B / UL 1059) | 300 V  | Märkspänning (användargrupp D / UL 1059) | 300 V  |
| Märkström (användargrupp B / UL 1059)    | 10 A   | Märkström (användargrupp D / UL 1059)    | 10 A   |
| Ledardiameter AWG, min.                  | AWG 28 | Ledardiameter AWG, max.                  | AWG 16 |

Hänvisning till godkännandevärden  
Specifikationerna avser maxvärden. För detaljer – se typgodkännandeintyg.

## Märkdata enligt IEC

|  |                        |  |                 |
|--|------------------------|--|-----------------|
| testad enligt standard                                       | IEC 60664-1, IEC 61984 | Märkström, min. antal poler (Tu=20°C)                      | 17.5 A          |
| Märkström, max. antal poler (Tu=20°C)                        | 17.5 A                 | Märkström, min. antal poler (Tu=40°C)                      | 17 A            |
| Märkström, max. antal poler (Tu=40°C)                        | 15.2 A                 | Märkspänning vid överspänningsk./ Nedsmutningsgrad II/2    | 320 V           |
| Märkspänning vid överspänningsk./ Nedsmutningsgrad III/2     | 160 V                  | Märkspänning vid överspänningskat./ Nedsmutningsgrad III/3 | 160 V           |
| Märkspänning vid överspänningsk./ Nedsmutningsgrad II/2      | 2.5 kV                 | Märkspänning vid överspänningsk./ Nedsmutningsgrad III/2   | 2.5 kV          |
| Märkstötspänning vid överspänningsk./ Nedsmutningsgrad III/3 | 2.5 kV                 | Korttidströmhållfasthet                                    | 3 x 1s mit 76 A |

## Viktig hänvisningstext

IPC-konformitet Konformitet: Produkterna utvecklas, tillverkas och levereras i enlighet med internationellt erkända standarder och normer, och uppfyller de egenskaper som garanteras i databladet resp. har designegenskaper i enlighet med IPC-A-610 "Klass 2". Övriga anspråk gällande produkterna kan bedömas på begäran.

Hänvisningstext

- Additional variants on request
- Rated current related to rated cross-section & min. No. of poles.
- Wire end ferrule without plastic collar to DIN 46228/1
- Wire end ferrule with plastic collar to DIN 46228/4
- P on drawing = pitch
- Rated data refer only to the component itself. Clearance and creepage distances to other components are to be designed in accordance with the relevant application standards.
- In accordance with IEC 61984, OMNIMATE-connectors are connectors without breaking capacity (COC). During designated use, connectors are not allowed to be engaged or disengaged when live or under load

**Tekniska data**

- Long term storage of the product with average temperature of 50 °C and maximum humidity 70%, 36 months

**Klassificeringar**

|             |             |             |             |
|-------------|-------------|-------------|-------------|
| ETIM 8.0    | EC002638    | ETIM 9.0    | EC002638    |
| ETIM 10.0   | EC002638    | ECLASS 14.0 | 27-46-02-02 |
| ECLASS 15.0 | 27-46-02-02 |             |             |

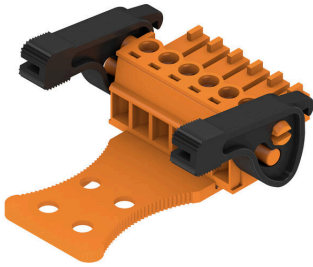
BCZ 3.81/06/180LRZE SN OR BX

Weidmüller Interface GmbH & Co. KG  
 Klingenbergstraße 26  
 D-32758 Detmold  
 Germany

Ritningar

www.weidmueller.com

Produktillustration



Dimensional drawing



Graph

BCZ 3.81/./180 - SCZ 3.81/./180



Graph

BCZ 3.81/./180 - SC-SMT 3.81/./135



Graph

BCZ 3.81/./180 - SCDV 3.81/./90



Product benefits

Product benefits