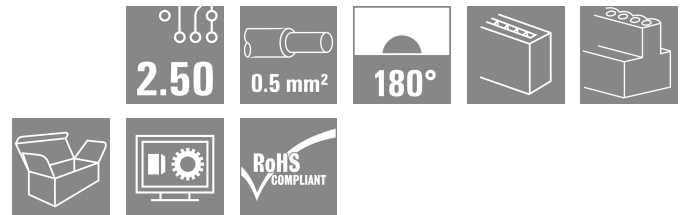
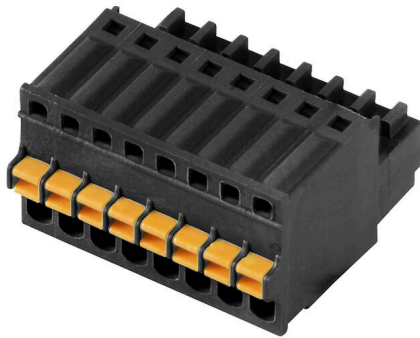


BLF 2.50/11/180 SN BK BX
Weidmüller Interface GmbH & Co. KG

 Klingenbergstraße 26
 D-32758 Detmold
 Germany

www.weidmueller.com
Produktillustration


Avbildning liknande

PUSH IN – Den innovativa anslutningsteknologin från Weidmüller förenklar ledaranslutningen.

Fördelar för användaren och applikationen:

- Hög packningstäthet genom liten delning. Skjut bara i den förberedda ledaren – klart!
- Förenklad anslutning tack vare integrerade tryckknappar för att öppna anslutningen.
- Intuitiv hantering genom entydig märkning av ledarinföring och manöverknapp.

Allmänna beställningsdata

Utförande	Kretskortsstickanslutning, Hylsstickpropp, Delning i mm (P): 2.50 mm, Antal poler: 11, Box
Art.nr.	2439740000
Typ	BLF 2.50/11/180 SN BK BX
GTIN (EAN)	4050118454918
Förp.	100 items
Produktparametrar	IEC: 320 V / 6 A / 0.08 - 0.5 mm ² UL: 150 V / 5 A / AWG 28 - AWG 20
Förpackning	Box

BLF 2.50/11/180 SN BK BX

Weidmüller Interface GmbH & Co. KG

Klingenbergstraße 26

D-32758 Detmold

Germany

www.weidmueller.com

Tekniska data

Godkännanden

Godkännanden



ROHS	Uppfyllelse
UL File Number Search	UL-webbplats
Certifikat nr (cURus)	E60693

Mått och vikter

Djup	19.2 mm	Byggdjup (tum)	0.7559 inch
Höjd	11.75 mm	Bygghöjd (tum)	0.4626 inch
Bredd	28.1 mm	Byggbredd (tum)	1.1063 inch
Nettovikt	7.29 g		

Miljööverensstämmelse för produkt

RoHS-kompatibilitetsstatus	Kompatibel utan undantag
REACH SVHC	Nej mSvHC över 0,1 viktprocent

Packaging

Förpackning	Box	VPE-längd	261.00 mm
VPE-bredd	166.00 mm	VPE-höjd	54.00 mm

Systemvärden

Produktfamilj	OMNIMATE Signal - serie BL/SL 2.50	Anslutningstyp	Fältanslutning
Ledaranslutningsteknik	PUSH IN med manöverknapp	Delning i mm (P)	2.50 mm
Delning i tum (P)	0.098 "	Ledarutgångsriktning	180°
Antal poler	11	L1 i mm	25.00 mm
L1 i tum	9.840 "	Antal rader	1
Polradstal	1	Beröringsskydd enligt DIN VDE 57	fingersäker
Beröringsskydd enligt DIN VDE 0470	IP 20	Skyddsklass	IP20
Genomgångsmotstånd (6)	<10 mΩ	Avisoleringslängd	8 mm
Skruvmejselklinga Norm	DIN 5264	Stickcykler	25

Materialdata

Isoleringsmaterial	PA	Färgkod	svart
Färg manöverelement	orange	Färgtabell (jämförbar)	RAL 9011
CTI (Comparative Tracking Index)	≥ 600	Moisture Level (MSL)	
Brännbarhetsklass enligt UL 94	V-0	Kontaktmaterial	Cu-legering
Kontakttyta	förtennad	Lagertemperatur, min.	-40 °C
Lagertemperatur, max.	70 °C	Driftstemperatur, min.	-40 °C
Driftstemperatur, max.	105 °C	Temperaturområde Montage, min.	-25 °C
Temperaturområde Montage, max.	105 °C		

Anslutningsbara ledare

Anslutningsområde, min.	0.08 mm ²	Anslutningsområde, max.	0.5 mm ²
Ledardiameter, AWG, min.	AWG 28	Ledardiameter, AWG, max.	AWG 20
entrådig, min. H05(07) V-U	0.08 mm ²	entrådig, max. H05(07) V-U	0.5 mm ²
Flertrådig, min. H07 V-R	0.08 mm ²	flertrådig, max. H07V-R	0.5 mm ²

BLF 2.50/11/180 SN BK BX

Weidmüller Interface GmbH & Co. KG

Klingenbergstraße 26

D-32758 Detmold

Germany

www.weidmueller.com

Tekniska data

fintrådig, min. H05(07) V-K	0.08 mm ²	fintrådig, max. H05(07) V-K	0.5 mm ²
med ändhylsa, DIN 46228 pt 1, min.	0.25 mm ²	med ändhylsa enligt DIN 46 228/1, max.	0.34 mm ²
Referenstext	Ytterdiametern på plastkragen ska inte vara större än rastret (P). Längd på hylsor ska väljas beroende på produkten och märkspänningen.		

Märkdata enligt CSA

Märkspänning (användargrupp B / CSA)	150 V	Märkström (användargrupp B / CSA)	5 A
Ledardiameter AWG, min.	AWG 28	Ledardiameter AWG, max.	AWG 20

Märkdata enligt UL 1059

Institut (cURus)	CURUS	Certifikat nr (cURus)	E60693
Märkspänning (användargrupp B / UL 1059)	150 V	Märkström (användargrupp B / UL 1059)	5 A
Ledardiameter AWG, min.	AWG 28	Ledardiameter AWG, max.	AWG 20
Hänvisning till godkännandevärden	Specifikationerna avser maxvärden. För detaljer – se typgodkännandeintyg.		

Märkdata enligt IEC

testad enligt standard	IEC 61984	Märkström, min. antal poler (Tu=20°C)	6 A
Märkström, max. antal poler (Tu=20°C)	6 A	Märkström, min. antal poler (Tu=40°C)	6 A
Märkström, max. antal poler (Tu=40°C)	6 A	Märkspänning vid överspänningsk./ Nedsmutningsgrad II/2	320 V
Märkspänning vid överspänningsk./ Nedsmutningsgrad III/2	320 V	Märkspänning vid överspänningskat./ Nedsmutningsgrad III/3	80 V
Märkspänning vid överspänningsk./ Nedsmutningsgrad II/2	2.5 kV	Märkspänning vid överspänningsk./ Nedsmutningsgrad III/2	2.5 kV
Märkstötspänning vid överspänningsk./ Nedsmutningsgrad III/3	2.5 kV		

Viktig hänvisningstext

IPC-konformitet	Konformitet: Produkterna utvecklas, tillverkas och levereras i enlighet med internationellt erkända standarder och normer, och uppfyller de egenskaper som garanteras i databladet resp. har designegenskaper i enlighet med IPC-A-610 "Klass 2". Övriga anspråk gällande produkterna kan bedömas på begäran.
Hänvisningstext	<ul style="list-style-type: none"> Rated current related to rated cross-section & min. No. of poles. P on drawing = pitch Crimp shape A for wire-end ferrules with crimping tools PZ 1,5 (order no. 9005990000) or PZ 6/5 (order no. 9011460000) for larger wire cross-sections recommended. Rated data refer only to the component itself. Clearance and creepage distances to other components are to be designed in accordance with the relevant application standards. In accordance with IEC 61984, OMNIMATE-connectors are connectors without breaking capacity (COC). During designated use, connectors are not allowed to be engaged or disengaged when live or under load Long term storage of the product with average temperature of 50 °C and maximum humidity 70%, 36 months

Klassificeringar

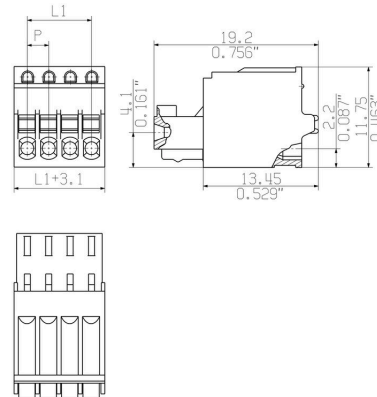
ETIM 8.0	EC002638	ETIM 9.0	EC002638
ETIM 10.0	EC002638	ECLASS 14.0	27-46-02-02
ECLASS 15.0	27-46-02-02		

Produktillustration

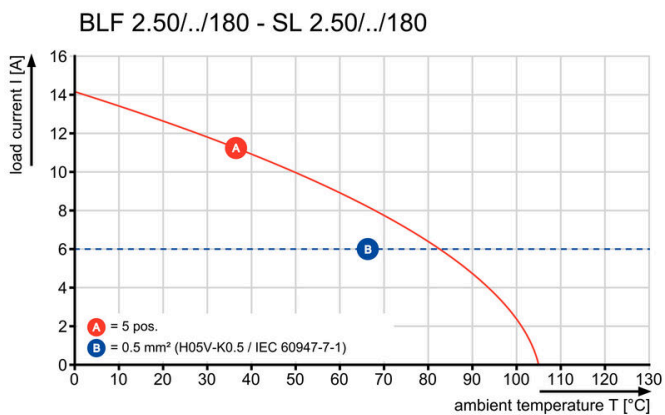


Avbildning liknande

Dimensional drawing



Graph

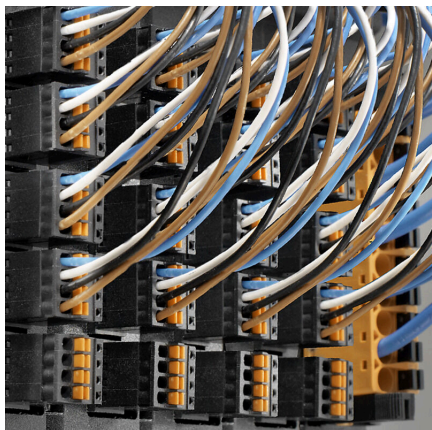


Produktfördel



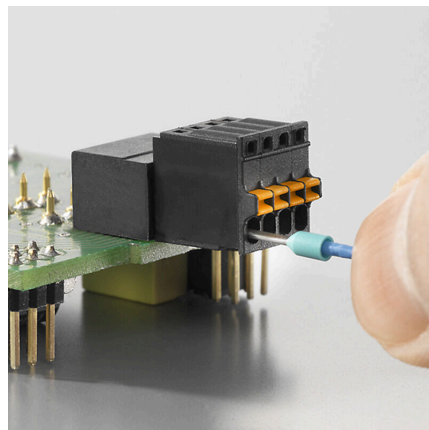
Flexible application Outlet direction: 90° and 180°

Produktfördel



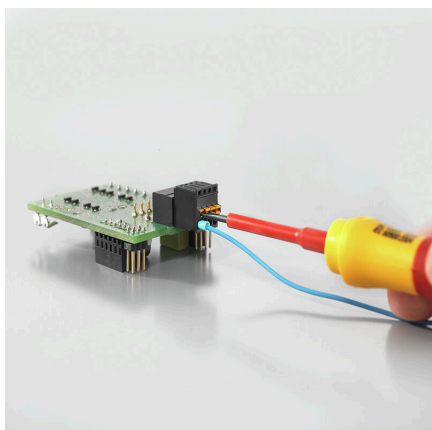
High component density
Small and compact pitch

Produktfördel



PUSH IN connection up to 0.5 mm²
Reliable and space-saving

Produktfördel



Operating safety
Through PUSH IN connection system

BLF 2.50/11/180 SN BK BX

Weidmüller Interface GmbH & Co. KG
 Klingenbergstraße 26
 D-32758 Detmold
 Germany

www.weidmueller.com

Motsvarighet

SL 2.50/180G



Stiftplint för våglödningsmontage i delning 2,50 mm.

- Anslutningsriktning rak (180°) mot kretskortet
- Kapslingsvariant: sluten (G)
- Förpackad i kartong (BX)

Allmänna beställningsdata

Typ	SL 2.50/11/180G 3.2SN B...	Utförande
Art.nr.	2440000000	Kretskortsstickanslutning, Stiftlist, THT lödanslutning, Delning i mm
GTIN (EAN)	4050118455175	(P): 2.50 mm, Antal poler: 11, 180°, Box
Förp.	100 ST	

SL 2.50/90G



Stiftplint för våglödningsmontage i delning 2,50 mm.

- Anslutningsriktning parallellt (90°) med kretskortet
- Kapslingsvariant: sluten (G)
- Förpackad i kartong (BX)

Allmänna beställningsdata

Typ	SL 2.50/11/90G 3.2SN BK...	Utförande
Art.nr.	2439840000	Kretskortsstickanslutning, Stiftlist, THT lödanslutning, Delning i mm
GTIN (EAN)	4050118455014	(P): 2.50 mm, Antal poler: 11, 90°, Box
Förp.	100 ST	