

## BLF 2.50/10/180 SN BK BX

Weidmüller Interface GmbH & Co. KG

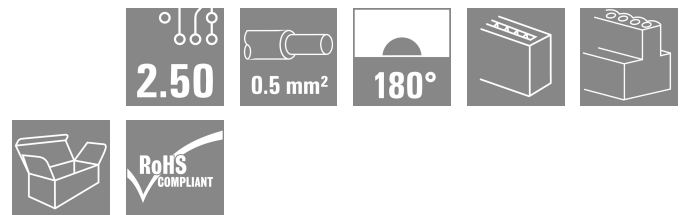
Klingenbergstraße 26

D-32758 Detmold

Germany

www.weidmueller.com

### Produktillustration



Avbildning liknande

PUSH IN – Den innovativa anslutningsteknologin från Weidmüller förenklar ledaranslutningen.

Fördelar för användaren och applikationen:

- Hög packningstäthet genom liten delning. Skjut bara i den förberedda ledaren – klart!
- Förenklad anslutning tack vare integrerade tryckknappar för att öppna anslutningen.
- Intuitiv hantering genom entydig märkning av ledarinföring och manöverknapp.

### Allmänna beställningsdata

|                   |  |
|-------------------|--|
| Utförande         | Kretskortsstickanslutning, Hylsstickpropp, Delning i mm (P): 2.50 mm, Antal poler: 10, Box |
| Art.nr.           | <a href="#">2439730000</a>   |
| Typ               | BLF 2.50/10/180 SN BK BX   |
| GTIN (EAN)        | 4050118454901  |
| Förp.             | 100 items  |
| Produktparametrar | IEC: 320 V / 6 A / 0.08 - 0.5 mm <sup>2</sup><br>UL: 150 V / 5 A / AWG 28 - AWG 20         |
| Förpackning       | Box  |

## BLF 2.50/10/180 SN BK BX

Weidmüller Interface GmbH & Co. KG  
Klingenbergstraße 26  
D-32758 Detmold  
Germany

www.weidmueller.com

## Tekniska data

## Godkännanden

Godkännanden



|                       |                              |
|-----------------------|------------------------------|
| ROHS                  | Uppfyllelse                  |
| UL File Number Search | <a href="#">UL-webbplats</a> |
| Certifikat nr (cURus) | E60693                       |

## Mått och vikter

|           |          |                 |             |
|-----------|----------|-----------------|-------------|
| Djup      | 19.2 mm  | Byggdjup (tum)  | 0.7559 inch |
| Höjd      | 11.75 mm | Bygghöjd (tum)  | 0.4626 inch |
| Bredd     | 25.6 mm  | Byggbredd (tum) | 1.0079 inch |
| Nettovikt | 6.17 g   |                 |             |

## Miljööverensstämmelse för produkt

|                            |                                |
|----------------------------|--------------------------------|
| RoHS-kompatibilitetsstatus | Kompatibel utan undantag       |
| REACH SVHC                 | Nej mSvHC över 0,1 viktprocent |

## Packaging

|             |           |           |           |
|-------------|-----------|-----------|-----------|
| Förpackning | Box       | VPE-längd | 178.00 mm |
| VPE-bredd   | 140.00 mm | VPE-höjd  | 51.00 mm  |

## Systemvärden

|                                    |                                    |                                  |                |
|------------------------------------|------------------------------------|----------------------------------|----------------|
| Produktfamilj                      | OMNIMATE Signal - serie BL/SL 2.50 | Anslutningstyp                   | Fältanslutning |
| Ledaranslutningsteknik             | PUSH IN med manöverknapp           | Delning i mm (P)                 | 2.50 mm        |
| Delning i tum (P)                  | 0.098 "                            | Ledarutgångsriktning             | 180°           |
| Antal poler                        | 10                                 | L1 i mm                          | 22.50 mm       |
| L1 i tum                           | 8.856 "                            | Antal rader                      | 1              |
| Polradstal                         | 1                                  | Beröringsskydd enligt DIN VDE 57 | fingersäker    |
| Beröringsskydd enligt DIN VDE 0470 | IP 20                              | Skyddsklass                      | IP20           |
| Genomgångsmotstånd (6)             | <10 mΩ                             | Avisoleringslängd                | 8 mm           |
| Skruvmejselklinga Norm             | DIN 5264                           | Stickcykler                      | 25             |

## Materialdata

|                                  |           |                                |             |
|----------------------------------|-----------|--------------------------------|-------------|
| Isoleringsmaterial               | PA        | Färgkod                        | svart       |
| Färg manöverelement              | orange    | Färgtabell (jämförbar)         | RAL 9011    |
| CTI (Comparative Tracking Index) | ≥ 600     | Moisture Level (MSL)           |             |
| Brännbarhetsklass enligt UL 94   | V-0       | Kontaktmaterial                | Cu-legering |
| Kontakttyta                      | förtennad | Lagertemperatur, min.          | -40 °C      |
| Lagertemperatur, max.            | 70 °C     | Driftstemperatur, min.         | -40 °C      |
| Driftstemperatur, max.           | 105 °C    | Temperaturområde Montage, min. | -25 °C      |
| Temperaturområde Montage, max.   | 105 °C    |                                |             |

## Anslutningsbara ledare

|                            |                      |                            |                     |
|----------------------------|----------------------|----------------------------|---------------------|
| Anslutningsområde, min.    | 0.08 mm <sup>2</sup> | Anslutningsområde, max.    | 0.5 mm <sup>2</sup> |
| Ledardiameter, AWG, min.   | AWG 28               | Ledardiameter, AWG, max.   | AWG 20              |
| entrådig, min. H05(07) V-U | 0.08 mm <sup>2</sup> | entrådig, max. H05(07) V-U | 0.5 mm <sup>2</sup> |
| Flertrådig, min. H07 V-R   | 0.08 mm <sup>2</sup> | flertrådig, max. H07V-R    | 0.5 mm <sup>2</sup> |

## BLF 2.50/10/180 SN BK BX

Weidmüller Interface GmbH &amp; Co. KG

Klingenbergstraße 26

D-32758 Detmold

Germany

www.weidmueller.com

## Tekniska data

|                                    |                      |  |                      |
|------------------------------------|----------------------|--|----------------------|
| fintrådig, min. H05(07) V-K        | 0.08 mm <sup>2</sup> | fintrådig, max. H05(07) V-K            | 0.5 mm <sup>2</sup>  |
| med ändhylsa, DIN 46228 pt 1, min. | 0.25 mm <sup>2</sup> | med ändhylsa enligt DIN 46 228/1, max. | 0.34 mm <sup>2</sup> |

|              |   |
|--------------|---|
| Referenstext | Ytterdiametern på plastkragen ska inte vara större än rastret (P). Längd på hylsor ska väljas beroende på produkten och märkspänningen. |
|--------------|---|

## Märkdata enligt CSA

|                                      |        |                                   |        |
|--------------------------------------|--------|-----------------------------------|--------|
| Märkspänning (användargrupp B / CSA) | 150 V  | Märkström (användargrupp B / CSA) | 5 A    |
| Ledardiameter AWG, min.              | AWG 28 | Ledardiameter AWG, max.           | AWG 20 |

## Märkdata enligt UL 1059

|  |   |                                       |        |
|--|---|---------------------------------------|--------|
| Institut (cURus)                         | CURUS   | Certifikat nr (cURus)                 | E60693 |
| Märkspänning (användargrupp B / UL 1059) | 150 V   | Märkström (användargrupp B / UL 1059) | 5 A    |
| Ledardiameter AWG, min.                  | AWG 28  | Ledardiameter AWG, max.               | AWG 20 |
| Hänvisning till godkännandevärden        | Specifikationerna avser maxvärden. För detaljer – se typgodkännandeintyg. |                                       |        |

## Märkdata enligt IEC

|  |           |  |        |
|--|-----------|--|--------|
| testad enligt standard                                       | IEC 61984 | Märkström, min. antal poler (Tu=20°C)                      | 6 A    |
| Märkström, max. antal poler (Tu=20°C)                        | 6 A       | Märkström, min. antal poler (Tu=40°C)                      | 6 A    |
| Märkström, max. antal poler (Tu=40°C)                        | 6 A       | Märkspänning vid överspänningsk./ Nedsmutningsgrad II/2    | 320 V  |
| Märkspänning vid överspänningsk./ Nedsmutningsgrad III/2     | 320 V     | Märkspänning vid överspänningskat./ Nedsmutningsgrad III/3 | 80 V   |
| Märkspänning vid överspänningsk./ Nedsmutningsgrad II/2      | 2.5 kV    | Märkspänning vid överspänningsk./ Nedsmutningsgrad III/2   | 2.5 kV |
| Märkstötspänning vid överspänningsk./ Nedsmutningsgrad III/3 | 2.5 kV    |  |        |

## Viktig hänvisningstext

|                 |   |
|-----------------|---|
| IPC-konformitet | Konformitet: Produkterna utvecklas, tillverkas och levereras i enlighet med internationellt erkända standarder och normer, och uppfyller de egenskaper som garanteras i databladet resp. har designegenskaper i enlighet med IPC-A-610 "Klass 2". Övriga anspråk gällande produkterna kan bedömas på begäran.   |
| Hänvisningstext | <ul style="list-style-type: none"> <li>Rated current related to rated cross-section &amp; min. No. of poles.</li> <li>P on drawing = pitch</li> <li>Crimp shape A for wire-end ferrules with crimping tools PZ 1,5 (order no. 9005990000) or PZ 6/5 (order no. 9011460000) for larger wire cross-sections recommended.</li> <li>Rated data refer only to the component itself. Clearance and creepage distances to other components are to be designed in accordance with the relevant application standards.</li> <li>In accordance with IEC 61984, OMNIMATE-connectors are connectors without breaking capacity (COC). During designated use, connectors are not allowed to be engaged or disengaged when live or under load</li> <li>Long term storage of the product with average temperature of 50 °C and maximum humidity 70%, 36 months</li> </ul> |

## Klassificeringar

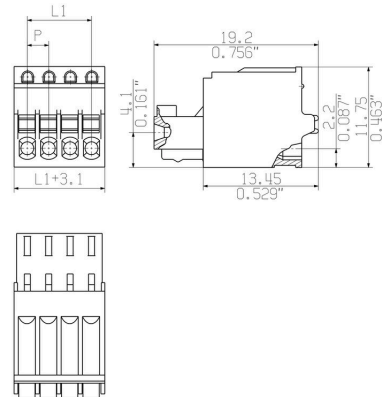
|             |             |             |             |
|-------------|-------------|-------------|-------------|
| ETIM 8.0    | EC002638    | ETIM 9.0    | EC002638    |
| ETIM 10.0   | EC002638    | ECLASS 14.0 | 27-46-02-02 |
| ECLASS 15.0 | 27-46-02-02 |             |             |

Produktillustration

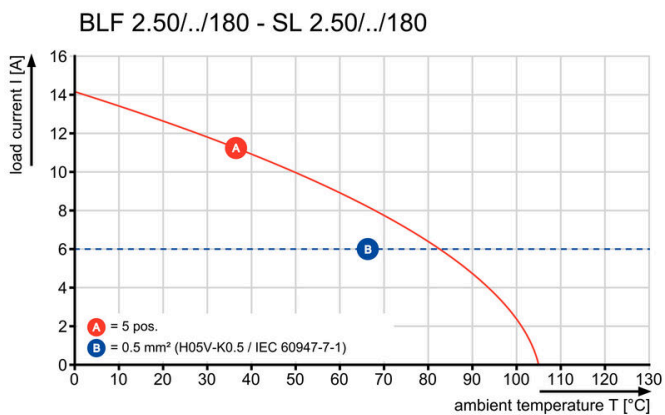


Avbildning liknande

Dimensional drawing



Graph



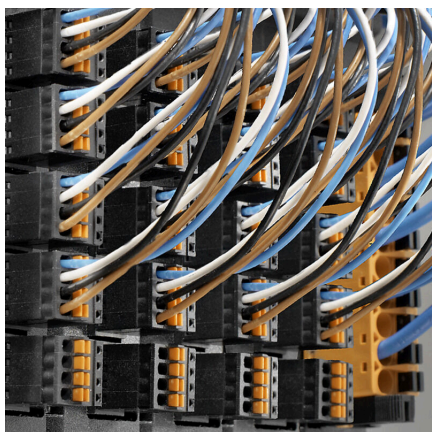
Produktfördel



Flexible application Outlet direction: 90° and 180°

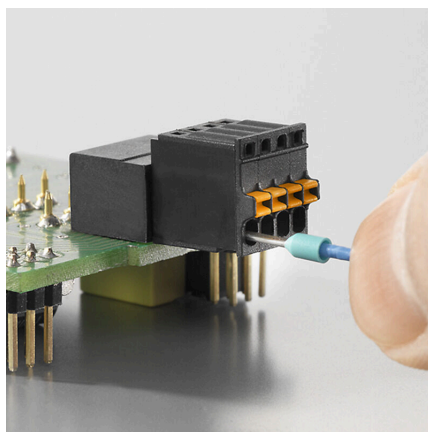
# Ritningar

### Produktfördel



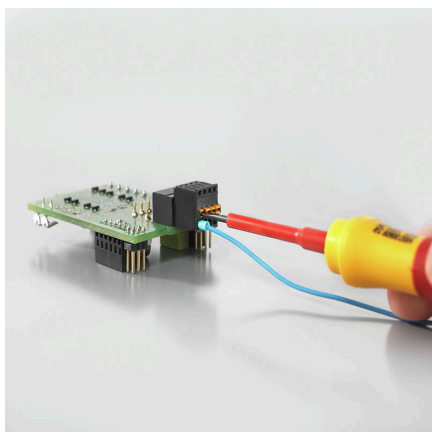
High component density  
Small and compact pitch

### Produktfördel



PUSH IN connection up to 0.5 mm<sup>2</sup>  
Reliable and space-saving

### Produktfördel



Operating safety  
Through PUSH IN connection system

## BLF 2.50/10/180 SN BK BX

**Weidmüller Interface GmbH & Co. KG**  
 Klingenbergstraße 26  
 D-32758 Detmold  
 Germany

www.weidmueller.com

## Motsvarighet

## SL 2.50/180G



Stiftplint för våglödningsmontage i delning 2,50 mm.

- Anslutningsriktning rak (180°) mot kretskortet
- Kapslingsvariant: sluten (G)
- Förpackad i kartong (BX)

## Allmänna beställningsdata

|            |                            |   |
|------------|----------------------------|---|
| Typ        | SL 2.50/10/180G 3.2SN B... | Utförande   |
| Art.nr.    | <a href="#">2439990000</a> | Kretskortsstickanslutning, Stiftlist, THT lödanslutning, Delning i mm |
| GTIN (EAN) | 4050118455168              | (P): 2.50 mm, Antal poler: 10, 180°, Box                              |
| Förp.      | 100 ST                     |   |

## SL 2.50/90G



Stiftplint för våglödningsmontage i delning 2,50 mm.

- Anslutningsriktning parallellt (90°) med kretskortet
- Kapslingsvariant: sluten (G)
- Förpackad i kartong (BX)

## Allmänna beställningsdata

|            |                            |   |
|------------|----------------------------|---|
| Typ        | SL 2.50/10/90G 3.2SN BK... | Utförande   |
| Art.nr.    | <a href="#">2439830000</a> | Kretskortsstickanslutning, Stiftlist, THT lödanslutning, Delning i mm |
| GTIN (EAN) | 4050118455007              | (P): 2.50 mm, Antal poler: 10, 90°, Box                               |
| Förp.      | 100 ST                     |   |