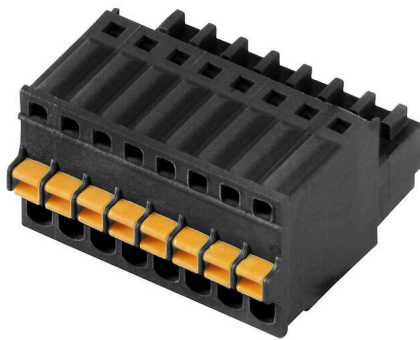


## BLF 2.50/03/180 SN BK BX

**Weidmüller Interface GmbH & Co. KG**  
 Klingenbergstraße 26  
 D-32758 Detmold  
 Germany

www.weidmueller.com

### Produktillustration



Avbildning liknande

PUSH IN – Den innovativa anslutningsteknologin från Weidmüller förenklar ledaranslutningen.

Fördelar för användaren och applikationen:

- Hög packningstäthet genom liten delning. Skjut bara i den förberedda ledaren – klart!
- Förenklad anslutning tack vare integrerade tryckknappar för att öppna anslutningen.
- Intuitiv hantering genom entydig märkning av ledarinföring och manöverknapp.

### Allmänna beställningsdata

Utförande	Kretskortsstickanslutning, Hylsstickpropp, Delning i mm (P): 2.50 mm, Antal poler: 3, Box
Art.nr.	<a href="#">2439650000</a>
Typ	BLF 2.50/03/180 SN BK BX
GTIN (EAN)	4050118454628
Förp.	250 items
Produktparametrar	IEC: 320 V / 6 A / 0.08 - 0.5 mm <sup>2</sup> UL: 150 V / 5 A / AWG 28 - AWG 20
Förpackning	Box

## BLF 2.50/03/180 SN BK BX

Weidmüller Interface GmbH & Co. KG  
Klingenbergstraße 26  
D-32758 Detmold  
Germany

www.weidmueller.com

## Tekniska data

## Godkännanden

Godkännanden



ROHS	Uppfyllelse
UL File Number Search	<a href="#">UL-webbplats</a>
Certifikat nr (cURus)	E60693

## Mått och vikter

Djup	19.2 mm	Byggdjup (tum)	0.7559 inch
Höjd	11.75 mm	Bygghöjd (tum)	0.4626 inch
Bredd	8.1 mm	Byggbredd (tum)	0.3189 inch
Nettovikt	1.74 g		

## Miljööverensstämmelse för produkt

RoHS-kompatibilitetsstatus	Kompatibel utan undantag
REACH SVHC	Nej mSvHC över 0,1 viktprocent

## Packaging

Förpackning	Box	VPE-längd	178.00 mm
VPE-bredd	147.00 mm	VPE-höjd	54.00 mm

## Systemvärden

Produktfamilj	OMNIMATE Signal - serie BL/SL 2.50	Anslutningstyp	Fältanslutning
Ledaranslutningsteknik	PUSH IN med manöverknapp	Delning i mm (P)	2.50 mm
Delning i tum (P)	0.098 "	Ledarutgångsriktning	180°
Antal poler	3	L1 i mm	5.00 mm
L1 i tum	1.968 "	Antal rader	1
Polradstal	1	Beröringsskydd enligt DIN VDE 57	fingersäker
Beröringsskydd enligt DIN VDE 0470	IP 20	Skyddsklass	IP20
Genomgångsmotstånd (6)	<10 mΩ	Avisoleringslängd	8 mm
Skruvmejselklinga Norm	DIN 5264	Stickcykler	25

## Materialdata

Isoleringsmaterial	PA	Färgkod	svart
Färg manöverelement	orange	Färgtabell (jämförbar)	RAL 9011
CTI (Comparative Tracking Index)	≥ 600	Moisture Level (MSL)	
Brännbarhetsklass enligt UL 94	V-0	Kontaktmaterial	Cu-legering
Kontakttyta	förtennad	Lagertemperatur, min.	-40 °C
Lagertemperatur, max.	70 °C	Driftstemperatur, min.	-40 °C
Driftstemperatur, max.	105 °C	Temperaturområde Montage, min.	-25 °C
Temperaturområde Montage, max.	105 °C		

## Anslutningsbara ledare

Anslutningsområde, min.	0.08 mm <sup>2</sup>	Anslutningsområde, max.	0.5 mm <sup>2</sup>
Ledardiameter, AWG, min.	AWG 28	Ledardiameter, AWG, max.	AWG 20
entrådig, min. H05(07) V-U	0.08 mm <sup>2</sup>	entrådig, max. H05(07) V-U	0.5 mm <sup>2</sup>
Flertrådig, min. H07 V-R	0.08 mm <sup>2</sup>	flertrådig, max. H07V-R	0.5 mm <sup>2</sup>

## BLF 2.50/03/180 SN BK BX

Weidmüller Interface GmbH &amp; Co. KG

Klingenbergstraße 26

D-32758 Detmold

Germany

www.weidmueller.com

## Tekniska data

fintrådig, min. H05(07) V-K	0.08 mm <sup>2</sup>	fintrådig, max. H05(07) V-K	0.5 mm <sup>2</sup>
med ändhylsa, DIN 46228 pt 1, min.	0.25 mm <sup>2</sup>	med ändhylsa enligt DIN 46 228/1, max.	0.34 mm <sup>2</sup>
Referenstext	Ytterdiametern på plastkragen ska inte vara större än rastret (P). Längd på hylsor ska väljas beroende på produkten och märkspänningen.		

## Märkdata enligt CSA

Märkspänning (användargrupp B / CSA)	150 V	Märkström (användargrupp B / CSA)	5 A
Ledardiameter AWG, min.	AWG 28	Ledardiameter AWG, max.	AWG 20

## Märkdata enligt UL 1059

Institut (cURus)	CURUS	Certifikat nr (cURus)	E60693
Märkspänning (användargrupp B / UL 1059)	150 V	Märkström (användargrupp B / UL 1059)	5 A
Ledardiameter AWG, min.	AWG 28	Ledardiameter AWG, max.	AWG 20
Hänvisning till godkännandevärden	Specifikationerna avser maxvärden. För detaljer – se typgodkännandeintyg.		

## Märkdata enligt IEC

testad enligt standard	IEC 61984	Märkström, min. antal poler (Tu=20°C)	6 A
Märkström, max. antal poler (Tu=20°C)	6 A	Märkström, min. antal poler (Tu=40°C)	6 A
Märkström, max. antal poler (Tu=40°C)	6 A	Märkspänning vid överspänningsk./ Nedsmutningsgrad II/2	320 V
Märkspänning vid överspänningsk./ Nedsmutningsgrad III/2	320 V	Märkspänning vid överspänningskat./ Nedsmutningsgrad III/3	80 V
Märkspänning vid överspänningsk./ Nedsmutningsgrad II/2	2.5 kV	Märkspänning vid överspänningsk./ Nedsmutningsgrad III/2	2.5 kV
Märkstötspänning vid överspänningsk./ Nedsmutningsgrad III/3	2.5 kV		

## Viktig hänvisningstext

IPC-konformitet	Konformitet: Produkterna utvecklas, tillverkas och levereras i enlighet med internationellt erkända standarder och normer, och uppfyller de egenskaper som garanteras i databladet resp. har designegenskaper i enlighet med IPC-A-610 "Klass 2". Övriga anspråk gällande produkterna kan bedömas på begäran.
Hänvisningstext	<ul style="list-style-type: none"> <li>Rated current related to rated cross-section &amp; min. No. of poles.</li> <li>P on drawing = pitch</li> <li>Crimp shape A for wire-end ferrules with crimping tools PZ 1,5 (order no. 9005990000) or PZ 6/5 (order no. 9011460000) for larger wire cross-sections recommended.</li> <li>Rated data refer only to the component itself. Clearance and creepage distances to other components are to be designed in accordance with the relevant application standards.</li> <li>In accordance with IEC 61984, OMNIMATE-connectors are connectors without breaking capacity (COC). During designated use, connectors are not allowed to be engaged or disengaged when live or under load</li> <li>Long term storage of the product with average temperature of 50 °C and maximum humidity 70%, 36 months</li> </ul>

## Klassificeringar

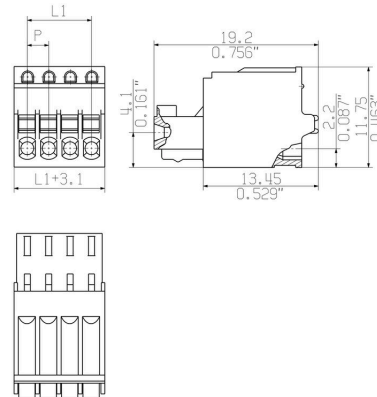
ETIM 8.0	EC002638	ETIM 9.0	EC002638
ETIM 10.0	EC002638	ECLASS 14.0	27-46-02-02
ECLASS 15.0	27-46-02-02		

**Produktillustration**

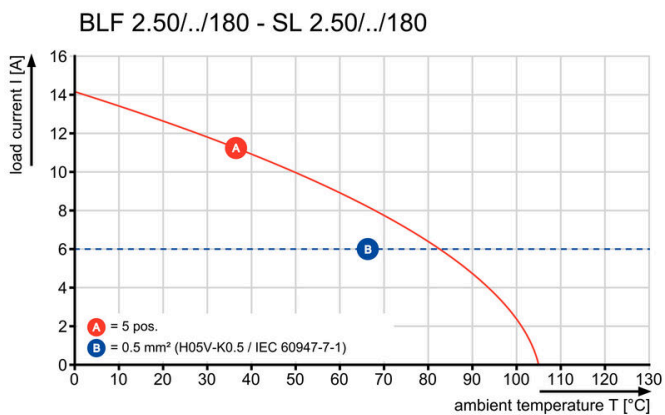


Avbildning liknande

**Dimensional drawing**



**Graph**



**Produktfördel**



Flexible application Outlet direction: 90° and 180°

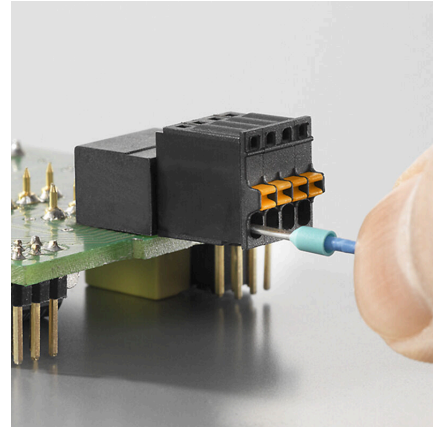
**Ritningar**

**Produktfördel**



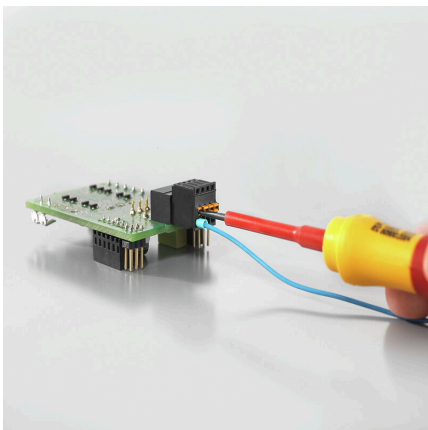
High component density  
Small and compact pitch

**Produktfördel**



PUSH IN connection up to 0.5 mm<sup>2</sup>  
Reliable and space-saving

**Produktfördel**



Operating safety  
Through PUSH IN connection system

## BLF 2.50/03/180 SN BK BX

**Weidmüller Interface GmbH & Co. KG**  
 Klingenbergstraße 26  
 D-32758 Detmold  
 Germany

www.weidmueller.com

## Motsvarighet

## SL 2.50/180G



Stiftplint för våglödningsmontage i delning 2,50 mm.

- Anslutningsriktning rak (180°) mot kretskortet
- Kapslingsvariant: sluten (G)
- Förpackad i kartong (BX)

## Allmänna beställningsdata

Typ	SL 2.50/03/180G 3.2SN B...	Utförande
Art.nr.	<a href="#">2439920000</a>	Kretskortsstickanslutning, Stiftlist, THT lödanslutning, Delning i mm
GTIN (EAN)	4050118454697	(P): 2.50 mm, Antal poler: 3, 180°, Box
Förp.	250 ST	

## SL 2.50/90G



Stiftplint för våglödningsmontage i delning 2,50 mm.

- Anslutningsriktning parallellt (90°) med kretskortet
- Kapslingsvariant: sluten (G)
- Förpackad i kartong (BX)

## Allmänna beställningsdata

Typ	SL 2.50/03/90G 3.2SN BK...	Utförande
Art.nr.	<a href="#">2439760000</a>	Kretskortsstickanslutning, Stiftlist, THT lödanslutning, Delning i mm
GTIN (EAN)	4050118454932	(P): 2.50 mm, Antal poler: 3, 90°, Box
Förp.	250 ST	