

**WGKV 10 GN/YE BX**

**Weidmüller Interface GmbH & Co. KG**

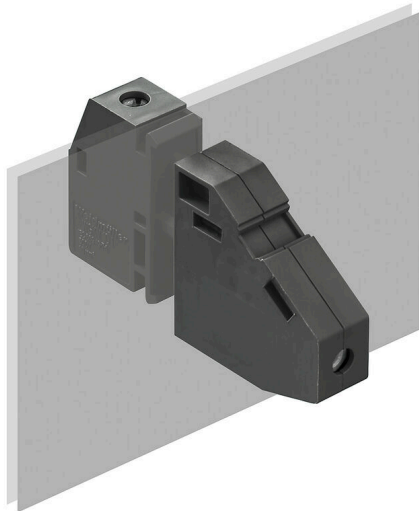
Klingenbergstraße 26

D-32758 Detmold

Germany

www.weidmueller.com

**Produktillustration**



Avbildning liknande

WGK lämpar sig speciellt för industriella elektronikkapslingar till frekvensomvandlare, strömförsörjningar eller filtermoduler där fingersäkert isolerade kontaktdon ger en bekväm och pålitlig anslutningsteknik på den interna och externa sidan. För att anpassa ledningsdragningen till de existerande inbyggnadsförhållandena på ett optimalt sätt erbjuder Weidmüller två varianter med horisontell (WGK) och vertikal (WGKV) utgångsriktning.

**Allmänna beställningsdata**

|                   |  |
|-------------------|--|
| Utförande         | OMNIMATE Power – serie WGK, Genomföringsplint, Märkarea: 10 mm <sup>2</sup> , Wemid (PA), Direktmontage, Genomföring |
| Art.nr.           | <a href="#">2439530000</a>   |
| Typ               | WGKV 10 GN/YE BX   |
| GTIN (EAN)        | 4050118467864  |
| Förp.             | 50 items   |
| Produktparametrar | IEC: 500 V / 57 A / 0,5 - 16 mm <sup>2</sup><br>UL: 300 V / 65 A / AWG 24 - AWG 6                                    |
| Förpackning       | Box  |

## WGKV 10 GN/YE BX

Weidmüller Interface GmbH &amp; Co. KG

Klingenbergstraße 26

D-32758 Detmold

Germany

www.weidmueller.com

## Tekniska data

## Godkännanden

Godkännanden



|                       |                              |
|-----------------------|------------------------------|
| ROHS                  | Uppfyllelse                  |
| UL File Number Search | <a href="#">UL-webbplats</a> |
| Certifikat nr (cURus) | E60693                       |

## Mått och vikter

|                    |             |                |             |
|--------------------|-------------|----------------|-------------|
| Höjd               | 30.5 mm     | Bygghöjd (tum) | 1.2008 inch |
| Höjd lägstbyggande | 30.5 mm     | Bredd          | 10.1 mm     |
| Byggbredd (tum)    | 0.3976 inch | Längd          | 10.1 mm     |
| Bygglängd (tum)    | 0.3976 inch | Nettovikt      | 20.14 g     |

## Miljööverensstämmelse för produkt

|                            |                                |
|----------------------------|--------------------------------|
| RoHS-kompatibilitetsstatus | Kompatibel utan undantag       |
| REACH SVHC                 | Nej mSvHC över 0,1 viktprocent |

## Packaging

|             |           |           |           |
|-------------|-----------|-----------|-----------|
| Förpackning | Box       | VPE-längd | 212.00 mm |
| VPE-bredd   | 127.00 mm | VPE-höjd  | 86.00 mm  |

## Karakteristiska systemvärden

|                         |                            |                                    |                 |
|-------------------------|----------------------------|------------------------------------|-----------------|
| Produktfamilj           | OMNIMATE Power - serie WGK | Ledaranslutningsteknik             | Skruvanslutning |
| Ledarutgångsriktning    | 90°/270°                   | Antal poler                        | 1               |
| Polradstal              | 1                          | Uppgraderbar av kunden             | Nej             |
| Skruvmejselklinga       | 0,8 x 4,0                  | Åtdragningsmoment, min.            | 1.2 Nm          |
| Åtdragningsmoment, max. | 2.4 Nm                     | Klämskruv                          | M 4             |
| Avisoleringslängd       | 11 mm                      | Beröringsskydd enligt DIN VDE 0470 | IP 20           |
| Skyddsklass             | IP20                       | Anslutningstyp 1                   | kl&auml;mbygel  |
| Anslutningstyp 2        | Klämbygel                  |                                    |                 |

## Materialdata

|                                |               |                                |             |
|--------------------------------|---------------|--------------------------------|-------------|
| Isoleringsmaterial             | Wemid (PA)    | Färgkod                        | grön/gul    |
| Färgtabell (jämförbar)         | Not specified | Moisture Level (MSL)           |             |
| Brännbarhetsklass enligt UL 94 | V-0           | Kontaktmaterial                | Cu-legering |
| Kontaktyta                     | förtennad     | Lagertemperatur, min.          | -40 °C      |
| Lagertemperatur, max.          | 70 °C         | Driftstemperatur, min.         | -50 °C      |
| Driftstemperatur, max          | 120 °C        | Temperaturområde Montage, min. | -25 °C      |
| Temperaturområde Montage, max. | 120 °C        |                                |             |

## Anslutningsbara ledare

|                            |                     |
|----------------------------|---------------------|
| Anslutningsområde, min.    | 0.5 mm <sup>2</sup> |
| Anslutningsområde, max.    | 16 mm <sup>2</sup>  |
| Ledardiameter, AWG, min.   | AWG 24              |
| Ledardiameter, AWG, max    | AWG 6               |
| entrådig, min. H05(07) V-U | 0.5 mm <sup>2</sup> |
| entrådig, max. H05(07) V-U | 16 mm <sup>2</sup>  |
| Flertrådig, min. H07 V-R   | 10 mm <sup>2</sup>  |

## WGKV 10 GN/YE BX

Weidmüller Interface GmbH &amp; Co. KG

Klingenbergstraße 26

D-32758 Detmold

Germany

www.weidmueller.com

## Tekniska data

|   |                     |
|---|---------------------|
| flertrådig, max. H07V-R                   | 16 mm <sup>2</sup>  |
| fintrådig, min. H05(07) V-K               | 0.5 mm <sup>2</sup> |
| fintrådig, max. H05(07) V-K               | 10 mm <sup>2</sup>  |
| med AEH med krage DIN 46 228/4, min.      | 0.5 mm <sup>2</sup> |
| med ändhylsa med krage DIN 46 228/4, max. | 10 mm <sup>2</sup>  |
| med ändhylsa, DIN 46228 pt 1, min.        | 0.5 mm <sup>2</sup> |
| med ändhylsa enligt DIN 46 228/1, max.    | 10 mm <sup>2</sup>  |

|                       |                          |                          |                          |           |
|-----------------------|--------------------------|--------------------------|--------------------------|-----------|
| Anslutningsbar ledare | Ledarens anslutningsarea | Typ                      | fintrådig                |           |
|                       |                          | nominell                 | 0.5 mm <sup>2</sup>      |           |
|                       | kabelsko                 | Avisoleringslängd        | nominell                 | 10 mm     |
|                       |                          | Rekommenderad ändhylsa   | <a href="#">H0.5/10</a>  |           |
|                       |                          | Ledarens anslutningsarea | Typ                      | fintrådig |
|                       | kabelsko                 | nominell                 | 0.75 mm <sup>2</sup>     |           |
|                       |                          | Avisoleringslängd        | nominell                 | 10 mm     |
|                       |                          | Rekommenderad ändhylsa   | <a href="#">H0.75/10</a> |           |
|                       | Ledarens anslutningsarea | Typ                      | fintrådig                |           |
|                       |                          | nominell                 | 1 mm <sup>2</sup>        |           |
|                       |                          | Avisoleringslängd        | nominell                 | 10 mm     |
|                       | kabelsko                 | Rekommenderad ändhylsa   | <a href="#">H1.0/10</a>  |           |

Referenstext Längd på hylsor ska väljas beroende på produkten och märkspänningen., Ytterdiametern på plastkragen ska inte vara större än rastret (P)

## Märkdata enligt CSA

|                                      |        |                                      |       |
|--------------------------------------|--------|--------------------------------------|-------|
| Märkspänning (användargrupp B / CSA) | 300 V  | Märkspänning (användargrupp C / CSA) | 300 V |
| Märkspänning (användargrupp D / CSA) | 300 V  | Märkström (användargrupp B / CSA)    | 65 A  |
| Märkström (användargrupp C / CSA)    | 65 A   | Märkström (användargrupp D / CSA)    | 10 A  |
| Ledardiameter AWG, min.              | AWG 24 | Ledardiameter AWG, max.              | AWG 6 |

## Märkdata enligt UL 1059

|  |   |  |        |
|--|---|--|--------|
| Institut (cURus)                         | CURUS   | Certifikat nr (cURus)                    | E60693 |
| Märkspänning (användargrupp B / UL 1059) | 300 V   | Märkspänning (användargrupp C / UL 1059) | 300 V  |
| Märkspänning (användargrupp D / UL 1059) | 300 V   | Märkström (användargrupp B / UL 1059)    | 65 A   |
| Märkström (användargrupp C / UL 1059)    | 65 A  | Märkström (användargrupp D / UL 1059)    | 10 A   |
| Ledardiameter AWG, min.                  | AWG 24  | Ledardiameter AWG, max.                  | AWG 6  |
| Hänvisning till godkännandevärden        | Specifikationerna avser maxvärden. För detaljer – se typgodkännandeintyg. |  |        |

## Märkdata enligt IEC

|  |             |  |       |
|--|-------------|--|-------|
| testad enligt standard                                       | IEC 60664-1 | Märkström, min. antal poler (Tu=20°C)                      | 57 A  |
| Märkström, max. antal poler (Tu=20°C)                        | 57 A        | Märkspänning vid överspanningskat./ Nedsmutningsgrad III/3 | 500 V |
| Märkstötspänning vid överspanningsk./ Nedsmutningsgrad III/3 | 6 kV        |  |       |

**Tekniska data**[www.weidmueller.com](http://www.weidmueller.com)**Viktig hänvisningstext**

## Hänvisningstext

- Clearance and creepage distances to other components must be devised in accordance with the relevant application standard. This can be achieved in the device by full encapsulation or by the use of additional spacer plates.
- Rated data refer only to the component itself. Clearance and creepage distances to other components are to be designed in accordance with the relevant application standards.
- Colours: SW = black; GN/YL = green/yellow; GY = grey
- Additional variants on request
- WGK: Rated voltage plastic walls: 1 - 4 mm = 500 V; metal walls: 1 - 2.5 mm = 400 V; metal walls: 2.5 - 4 mm = 250 V
- Long term storage of the product with average temperature of 50 °C and maximum humidity 70%, 36 months

**Klassificeringar**

|             |             |             |             |
|-------------|-------------|-------------|-------------|
| ETIM 8.0    | EC001283    | ETIM 9.0    | EC001283    |
| ETIM 10.0   | EC001283    | ECLASS 14.0 | 27-14-11-34 |
| ECLASS 15.0 | 27-14-11-34 |             |             |

**Dimensional drawing**



**Deratingkurva**



## WGKV 10 GN/YE BX

Weidmüller Interface GmbH &amp; Co. KG

Klingenbergstraße 26

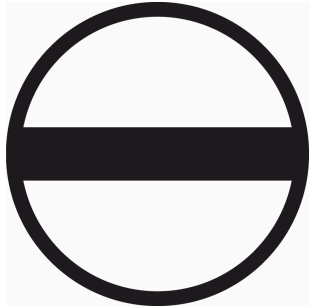
D-32758 Detmold

Germany

## Tillbehör

www.weidmueller.com

## Spår-Skruvmejsel



VDE-isolerad spårskruvmejsel, SDI DIN 7437, ISO 2380/2, klingprofil enligt DIN 5264, ISO 2380/1, SoftFinish-handtag

## Allmänna beställningsdata

|            |                            |  |
|------------|----------------------------|--|
| Typ        | SDIS 0.8X4.0X100           | Utförande  |
| Art.nr.    | <a href="#">2749820000</a> | Skruvmejsel, Klingbredd (B): 4 mm, Klinglängd: 100 mm, |
| GTIN (EAN) | 4050118897029              | Klingtjocklek: 0.8 mm                                  |
| Förp.      | 1 ST                       |  |

## Neutral



Dekafix (DEK) märkning är den universella märkningen för alla kabel- och kontaktdon samt för elektroniska underenheter. Systemet är idealiskt för korta talserier och täcker ett brett utbud av färdiga märkningar.

Remsmontering för snabb uppmärkning i endast ett arbetssteg. Märkningen är lättläst, kontrastrik och finns i olika bredder.

- Stort urval av märkningar klara att användas
- Remsmontering för snabb uppmärkning
- Anslutningsmärkning som passar till Weidmüllers samtliga kabelkontakter,
- Finns som neutralt MultiCard eller som standardtryck i karta. För specialtryck: Skicka en fil till oss av vår märkningsprogramvara M-Print PRO eller M-Print PRO Online (utan installation) för dina märkningsspecifikationer.

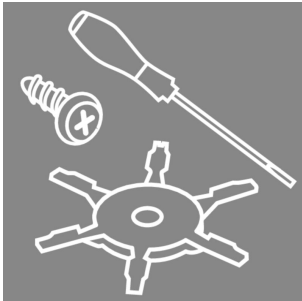
## Allmänna beställningsdata

|            |                            |  |
|------------|----------------------------|--|
| Typ        | DEK 5/5 MC NE WS           | Utförande  |
| Art.nr.    | <a href="#">1609801044</a> | Dekafix, Plintmärkning, 5 x 5 mm, Delning i mm (P): 5.00 |
| GTIN (EAN) | 4008190397111              | Weidmueller, vit   |
| Förp.      | 1000 ST                    |  |
| Typ        | DEK 5/6 MC NE WS           | Utförande  |
| Art.nr.    | <a href="#">1609820000</a> | Dekafix, Plintmärkning, 5 x 6 mm, Delning i mm (P): 6.00 |
| GTIN (EAN) | 4008190203436              | Weidmueller, vit   |
| Förp.      | 1000 ST                    |  |
| Typ        | DEK 5/8 MC NE WS           | Utförande  |
| Art.nr.    | <a href="#">1856740000</a> | Dekafix, Plintmärkning, 5 x 8 mm, Delning i mm (P): 8.00 |
| GTIN (EAN) | 4032248400850              | Weidmueller, vit   |
| Förp.      | 800 ST                     |  |

**WGKV 10 GN/YE BX**

**Weidmüller Interface GmbH & Co. KG**  
Klingenbergstraße 26  
D-32758 Detmold  
Germany

www.weidmueller.com

**Tillbehör****Tillbehör**

Integrera, expandera och individualisera: den passande kompletteringen för varje användningsområde. Genomgående strukturerade systemtillbehör möjliggör en enkel anpassning av gränssnitten till de specifika kraven hos respektive applikation.

**Allmänna beställningsdata**

|            |                            |   |
|------------|----------------------------|---|
| Typ        | DP WGK 10 BK BX            | Utförande                                     |
| Art.nr.    | <a href="#">1250570000</a> | OMNIMATE Power – serie WGK, Genomföringsplint |
| GTIN (EAN) | 4050118041651              |   |
| Förp.      | 50 ST                      |   |
| Typ        | DP WGK 10 GY BX            | Utförande                                     |
| Art.nr.    | <a href="#">1936440000</a> | OMNIMATE Power – serie WGK, Genomföringsplint |
| GTIN (EAN) | 4032248664764              |   |
| Förp.      | 50 ST                      |   |