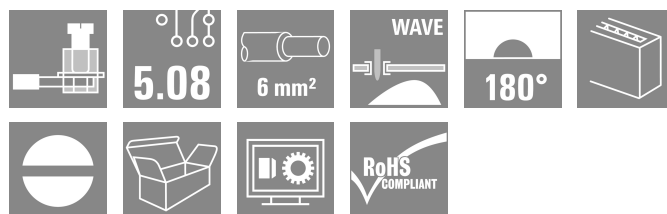
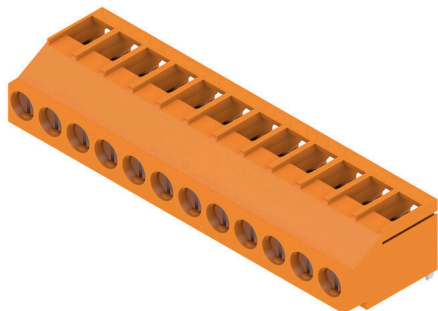


## LL 5.08/12/180 3.2SN OR BX

**Weidmüller Interface GmbH & Co. KG**  
Klingenbergstraße 26  
D-32758 Detmold  
Germany

www.weidmueller.com

### Produktillustration



Denna kretskortsplint ger anslutningar för 32 A och 6 mm<sup>2</sup> ledningsdiameter med beprövad klämbygelslutning i raster 5,00 och 5,08 mm. Ledarutgångsriktning i 90° utförande.

### Allmänna beställningsdata

|                   |   |
|-------------------|---|
| Utförande         | Kretskortsplint, 5.08 mm, Antal poler: 12, 180°, Lödstiftlängd (l): 3.2 mm, förtennad, orange, Klämbygelslutning, Anslutningsområde, max. : 6 mm <sup>2</sup> , Box |
| Art.nr.           | <a href="#">2432010000</a>  |
| Typ               | LL 5.08/12/180 3.2SN OR BX  |
| GTIN (EAN)        | 4050118442588   |
| Förp.             | 30 items  |
| Produktparametrar | IEC: 500 V / 32.5 A / 0.5 - 6 mm <sup>2</sup><br>UL: 300 V / 20 A / AWG 26 - AWG 12   |
| Förpackning       | Box   |

## Tekniska data

### Godkännanden

Godkännanden



|                       |                              |
|-----------------------|------------------------------|
| ROHS                  | Uppfyllelse                  |
| UL File Number Search | <a href="#">UL-webbplats</a> |
| Certifikat nr. (UR)   | E60693                       |

### Mått och vikter

|                    |             |                |             |
|--------------------|-------------|----------------|-------------|
| Djup               | 17.1 mm     | Byggdjup (tum) | 0.6732 inch |
| Höjd               | 14.2 mm     | Bygghöjd (tum) | 0.5591 inch |
| Höjd lägstbyggande | 11 mm       | Bredd          | 61.61 mm    |
| Byggbredd (tum)    | 2.4256 inch | Nettovikt      | 17.34 g     |

### Miljööverensstämmelse för produkt

|                            |                                |
|----------------------------|--------------------------------|
| RoHS-kompatibilitetsstatus | Kompatibel utan undantag       |
| REACH SVHC                 | Nej mSvHC över 0,1 viktprocent |

### Packaging

|             |           |           |           |
|-------------|-----------|-----------|-----------|
| Förpackning | Box       | VPE-längd | 338.00 mm |
| VPE-bredd   | 130.00 mm | VPE-höjd  | 20.00 mm  |

### Typprovningar

|   |                                 |  |                                 |
|---|---------------------------------|--|---------------------------------|
| Test: Hållfasthet för märkningar                            | Test                            | ursprungsmärkning, typmärkning, typ av material, godkännande märkning UL, godkännande märkning CSA, hållbarhet |                                 |
|   | Utvärdering                     | tillgänglig  |                                 |
| Test: Klämbare area   | Standard                        | IEC 60999-1 avsnitt 7 och 9.1 / 11.99, IEC 60947-1 avsnitt 8.2.4.5.1 / 03.11                                   |                                 |
|   | Typ av ledare                   | Typ av ledare och för ledararea  | massiv 0,14 mm <sup>2</sup>     |
|   |                                 | Typ av ledare och för ledararea  | flertrådig 0,14 mm <sup>2</sup> |
|   |                                 | Typ av ledare och för ledararea  | H07V-U4.0                       |
|   |                                 | Typ av ledare och för ledararea  | H07V-K4                         |
|   |                                 | Typ av ledare och för ledararea  | AWG 26/1                        |
|   |                                 | Typ av ledare och för ledararea  | AWG 26/19                       |
|   |                                 | Typ av ledare och för ledararea  | AWG 12/1                        |
|   | Typ av ledare och för ledararea | AWG 12/19  |                                 |
| Utvärdering   | godkänd                         |  |                                 |
| Test beträffande ledare som skadats och lossnat oavsiktligt | Standard                        | IEC 60999-1 avsnitt 9.4 / 11.99  |                                 |
|   | Krav                            | 0,2 kg   |                                 |
|   | Typ av ledare                   | Typ av ledare och för ledararea  | AWG 26/1                        |
|   |                                 | Typ av ledare och för ledararea  | AWG 26/19                       |
| Utvärdering   | godkänd                         |  |                                 |

Tekniska data

www.weidmueller.com

|                                 |  |  |                                 |                                 |                                 |                                 |                                 |                                 |                                 |           |
|---------------------------------|--|--|---------------------------------|---------------------------------|---------------------------------|---------------------------------|---------------------------------|---------------------------------|---------------------------------|-----------|
|                                 | Krav   | 0,3 kg   |                                 |                                 |                                 |                                 |                                 |                                 |                                 |           |
|                                 | Typ av ledare  | <table border="1"> <tr> <td>Typ av ledare och för ledararea</td> <td>H05V-U0.5</td> </tr> <tr> <td>Typ av ledare och för ledararea</td> <td>H05V-K0.5</td> </tr> </table>  | Typ av ledare och för ledararea | H05V-U0.5                       | Typ av ledare och för ledararea | H05V-K0.5                       |                                 |                                 |                                 |           |
| Typ av ledare och för ledararea | H05V-U0.5  |  |                                 |                                 |                                 |                                 |                                 |                                 |                                 |           |
| Typ av ledare och för ledararea | H05V-K0.5  |  |                                 |                                 |                                 |                                 |                                 |                                 |                                 |           |
|                                 | Utvärdering  | godkänd  |                                 |                                 |                                 |                                 |                                 |                                 |                                 |           |
|                                 | Krav   | 0,9 kg   |                                 |                                 |                                 |                                 |                                 |                                 |                                 |           |
|                                 | Typ av ledare  | <table border="1"> <tr> <td>Typ av ledare och för ledararea</td> <td>H07V-U4.0</td> </tr> <tr> <td>Typ av ledare och för ledararea</td> <td>H07V-K4.0</td> </tr> <tr> <td>Typ av ledare och för ledararea</td> <td>AWG 12/1</td> </tr> <tr> <td>Typ av ledare och för ledararea</td> <td>AWG 12/19</td> </tr> </table> | Typ av ledare och för ledararea | H07V-U4.0                       | Typ av ledare och för ledararea | H07V-K4.0                       | Typ av ledare och för ledararea | AWG 12/1                        | Typ av ledare och för ledararea | AWG 12/19 |
| Typ av ledare och för ledararea | H07V-U4.0  |  |                                 |                                 |                                 |                                 |                                 |                                 |                                 |           |
| Typ av ledare och för ledararea | H07V-K4.0  |  |                                 |                                 |                                 |                                 |                                 |                                 |                                 |           |
| Typ av ledare och för ledararea | AWG 12/1   |  |                                 |                                 |                                 |                                 |                                 |                                 |                                 |           |
| Typ av ledare och för ledararea | AWG 12/19  |  |                                 |                                 |                                 |                                 |                                 |                                 |                                 |           |
|                                 | Utvärdering  | godkänd  |                                 |                                 |                                 |                                 |                                 |                                 |                                 |           |
| Frånslagstest                   | Standard   | IEC 60999-1 avsnitt 9.5 / 11.99  |                                 |                                 |                                 |                                 |                                 |                                 |                                 |           |
|                                 | Krav   | ≥10 N  |                                 |                                 |                                 |                                 |                                 |                                 |                                 |           |
|                                 | Typ av ledare  | <table border="1"> <tr> <td>Typ av ledare och för ledararea</td> <td>AWG 26/1</td> </tr> <tr> <td>Typ av ledare och för ledararea</td> <td>AWG 26/19</td> </tr> </table>   | Typ av ledare och för ledararea | AWG 26/1                        | Typ av ledare och för ledararea | AWG 26/19                       |                                 |                                 |                                 |           |
|                                 | Typ av ledare och för ledararea  | AWG 26/1   |                                 |                                 |                                 |                                 |                                 |                                 |                                 |           |
|                                 | Typ av ledare och för ledararea  | AWG 26/19  |                                 |                                 |                                 |                                 |                                 |                                 |                                 |           |
|                                 | Utvärdering  | godkänd  |                                 |                                 |                                 |                                 |                                 |                                 |                                 |           |
|                                 | Krav   | ≥20 N  |                                 |                                 |                                 |                                 |                                 |                                 |                                 |           |
|                                 | Typ av ledare  | <table border="1"> <tr> <td>Typ av ledare och för ledararea</td> <td>H05V-U0.5</td> </tr> <tr> <td>Typ av ledare och för ledararea</td> <td>H05V-K0.5</td> </tr> </table>  | Typ av ledare och för ledararea | H05V-U0.5                       | Typ av ledare och för ledararea | H05V-K0.5                       |                                 |                                 |                                 |           |
|                                 | Typ av ledare och för ledararea  | H05V-U0.5  |                                 |                                 |                                 |                                 |                                 |                                 |                                 |           |
|                                 | Typ av ledare och för ledararea  | H05V-K0.5  |                                 |                                 |                                 |                                 |                                 |                                 |                                 |           |
| Utvärdering                     | godkänd  |  |                                 |                                 |                                 |                                 |                                 |                                 |                                 |           |
| Krav                            | ≥60 N  |  |                                 |                                 |                                 |                                 |                                 |                                 |                                 |           |
| Typ av ledare                   | <table border="1"> <tr> <td>Typ av ledare och för ledararea</td> <td>H07V-U4.0</td> </tr> <tr> <td>Typ av ledare och för ledararea</td> <td>H07V-K4.0</td> </tr> <tr> <td>Typ av ledare och för ledararea</td> <td>AWG 12/1</td> </tr> <tr> <td>Typ av ledare och för ledararea</td> <td>AWG 12/19</td> </tr> </table> | Typ av ledare och för ledararea  | H07V-U4.0                       | Typ av ledare och för ledararea | H07V-K4.0                       | Typ av ledare och för ledararea | AWG 12/1                        | Typ av ledare och för ledararea | AWG 12/19                       |           |
| Typ av ledare och för ledararea | H07V-U4.0  |  |                                 |                                 |                                 |                                 |                                 |                                 |                                 |           |
| Typ av ledare och för ledararea | H07V-K4.0  |  |                                 |                                 |                                 |                                 |                                 |                                 |                                 |           |
| Typ av ledare och för ledararea | AWG 12/1   |  |                                 |                                 |                                 |                                 |                                 |                                 |                                 |           |
| Typ av ledare och för ledararea | AWG 12/19  |  |                                 |                                 |                                 |                                 |                                 |                                 |                                 |           |
| Utvärdering                     | godkänd  |  |                                 |                                 |                                 |                                 |                                 |                                 |                                 |           |

Karakteristiska systemvärden

| Produktfamilj                    | OMNIMATE Signal - serie LL | Ledaranslutningsteknik                | Klämbygelanslutning |
|----------------------------------|----------------------------|---------------------------------------|---------------------|
| Egenskap för klämstället         | WireReady                  | Montering på kretskortet              | THT lödanslutning   |
| Ledarutgångsriktning             | 180°                       | Delning i mm (P)                      | 5.08 mm             |
| Delning i tum (P)                | 0.200 "                    | Antal poler                           | 12                  |
| Polradstal                       | 1                          | Uppgraderbar av kunden                | Ja                  |
| Antal rader                      | 1                          | maximalt radmonterbara poler per rad  | 24                  |
| Lödstiftlängd (l)                | 3.2 mm                     | Dimensioner för lödstift              | 0,75 x 0,9 mm       |
| Diameter bestyckningshål (D)     | 1.3 mm                     | Tolerans diameter bestyckningshål (D) | + 0,1 mm            |
| Antal lödstift per pol           | 1                          | Skruvmejselklinga                     | 0,6 x 3,5           |
| Skruvmejselklinga Norm           | DIN 5264                   | Åtdragningsmoment, min.               | 0.5 Nm              |
| Åtdragningsmoment, max.          | 0.6 Nm                     | Klämskruv                             | M 3                 |
| Avisoleringslängd                | 6 mm                       | L1 i mm                               | 55.88 mm            |
| L1 i tum                         | 2.200 "                    | Beröringsskydd enligt DIN VDE 0470    | IP 20               |
| Beröringsskydd enligt DIN VDE 57 | fingersäker                | Skyddsklass                           | IP20                |
| Genomgångsmotstånd (6)           | 1,20 mΩ                    |                                       |                     |

Tekniska data

Materialdata

|                                  |            |                                   |                  |
|----------------------------------|------------|-----------------------------------|------------------|
| Isoleringsmaterial               | Wemid (PA) | Färgkod                           | orange           |
| Färgtabell (jämförbar)           | RAL 2000   | Isoleringsmaterialgrupp           | I                |
| CTI (Comparative Tracking Index) | ≥ 600      | Moisture Level (MSL)              |                  |
| Brännbarhetsklass enligt UL 94   | V-0        | Kontaktmaterial                   | Cu-legering      |
| Kontaktyta                       | förtennad  | Ytbehandling                      | 4-6 µm SN        |
| Typ av förtening                 | matt       | Skiktstruktur för lödanslutningen | 4...6 µm Sn matt |
| Lagertemperatur, min.            | -40 °C     | Lagertemperatur, max.             | 70 °C            |
| Driftstemperatur, min.           | -50 °C     | Driftstemperatur, max             | 120 °C           |
| Temperaturområde Montage, min.   | -25 °C     | Temperaturområde Montage, max.    | 120 °C           |

Anslutningsbara ledare

|   |                         |
|---|-------------------------|
| Anslutningsområde, min.                   | 0.13 mm <sup>2</sup>    |
| Anslutningsområde, max.                   | 6 mm <sup>2</sup>       |
| Ledardiameter, AWG, min.                  | AWG 26                  |
| Ledardiameter, AWG, max                   | AWG 12                  |
| entrådig, min. H05(07) V-U                | 0.5 mm <sup>2</sup>     |
| entrådig, max. H05(07) V-U                | 6 mm <sup>2</sup>       |
| fintrådig, min. H05(07) V-K               | 0.5 mm <sup>2</sup>     |
| fintrådig, max. H05(07) V-K               | 4 mm <sup>2</sup>       |
| med AEH med krage DIN 46 228/4, min.      | 0.5 mm <sup>2</sup>     |
| med ändhylsa med krage DIN 46 228/4, max. | 2.5 mm <sup>2</sup>     |
| med ändhylsa, DIN 46228 pt 1, min.        | 0.5 mm <sup>2</sup>     |
| med ändhylsa enligt DIN 46 228/1, max.    | 2.5 mm <sup>2</sup>     |
| Passtift enligt EN 60999 a x b; ø         | 2,8 mm x 2,4 mm; 3,0 mm |

|                          |                          |                            |                            |      |
|--------------------------|--------------------------|----------------------------|----------------------------|------|
| Anslutningsbar ledare    | Ledarens anslutningsarea | Typ                        | fintrådig                  |      |
|                          |                          | nominell                   | 0.5 mm <sup>2</sup>        |      |
|                          | kabelsko                 | Avisoleringslängd          | nominell                   | 8 mm |
|                          |                          | Rekommenderad ändhylsa     | <a href="#">H0.5/12 OR</a> |      |
|                          |                          | Avisoleringslängd          | nominell                   | 6 mm |
|                          |                          | Rekommenderad ändhylsa     | <a href="#">H0.5/6</a>     |      |
|                          | Ledarens anslutningsarea | Typ                        | fintrådig                  |      |
|                          |                          | nominell                   | 0.75 mm <sup>2</sup>       |      |
|                          |                          | Avisoleringslängd          | nominell                   | 8 mm |
|                          |                          | Rekommenderad ändhylsa     | <a href="#">H0.75/12 W</a> |      |
|                          | kabelsko                 | Avisoleringslängd          | nominell                   | 6 mm |
|                          |                          | Rekommenderad ändhylsa     | <a href="#">H0.75/6</a>    |      |
| Ledarens anslutningsarea |                          | Typ                        | fintrådig                  |      |
|                          |                          | nominell                   | 1 mm <sup>2</sup>          |      |
| kabelsko                 | Avisoleringslängd        | nominell                   | 8 mm                       |      |
|                          | Rekommenderad ändhylsa   | <a href="#">H1.0/12 GE</a> |                            |      |
|                          | Avisoleringslängd        | nominell                   | 6 mm                       |      |
|                          | Rekommenderad ändhylsa   | <a href="#">H1.0/6</a>     |                            |      |

Referenstext Längd på hylsor ska väljas beroende på produkten och märkspänningen., Ytterdiametern på plastkragen ska inte vara större än rastret (P)

Tekniska data

Märkdata enligt CSA

|                                      |        |                                      |        |
|--------------------------------------|--------|--------------------------------------|--------|
| Märkspänning (användargrupp B / CSA) | 300 V  | Märkspänning (användargrupp D / CSA) | 300 V  |
| Märkström (användargrupp B / CSA)    | 20 A   | Märkström (användargrupp D / CSA)    | 10 A   |
| Ledardiameter AWG, min.              | AWG 26 | Ledardiameter AWG, max.              | AWG 12 |

Märkdata enligt UL 1059

|  |   |  |        |
|--|---|--|--------|
| Institut (UR)                            | UR  | Certifikat nr. (UR)                      | E60693 |
| Märkspänning (användargrupp B / UL 1059) | 300 V   | Märkspänning (användargrupp D / UL 1059) | 300 V  |
| Märkström (användargrupp B / UL 1059)    | 20 A  | Märkström (användargrupp D / UL 1059)    | 10 A   |
| Ledardiameter AWG, min.                  | AWG 26  | Ledardiameter AWG, max.                  | AWG 12 |
| Hänvisning till godkännandevärden        | Specifikationerna avser maxvärden. För detaljer – se typgodkännandeintyg. |  |        |

Märkdata enligt IEC

|  |                        |  |                  |
|--|------------------------|--|------------------|
| testad enligt standard                                       | IEC 60664-1, IEC 61984 | Märkström, min. antal poler (Tu=20°C)                      | 32.5 A           |
| Märkström, max. antal poler (Tu=20°C)                        | 26 A                   | Märkström, min. antal poler (Tu=40°C)                      | 27.5 A           |
| Märkström, max. antal poler (Tu=40°C)                        | 22 A                   | Märkspänning vid överspänningsk./ Nedsmutningsgrad II/2    | 500 V            |
| Märkspänning vid överspänningsk./ Nedsmutningsgrad III/2     | 320 V                  | Märkspänning vid överspänningskat./ Nedsmutningsgrad III/3 | 250 V            |
| Märkspänning vid överspänningsk./ Nedsmutningsgrad II/2      | 4 kV                   | Märkspänning vid överspänningsk./ Nedsmutningsgrad III/2   | 4 kV             |
| Märkstötspänning vid överspänningsk./ Nedsmutningsgrad III/3 | 4 kV                   | Korttidströmhållfasthet                                    | 3 x 1s mit 120 A |

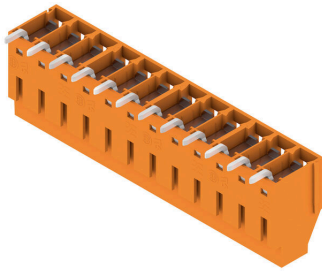
Viktig hänvisningstext

|                 |   |
|-----------------|---|
| IPC-konformitet | Konformitet: Produkterna utvecklas, tillverkas och levereras i enlighet med internationellt erkända standarder och normer, och uppfyller de egenskaper som garanteras i databladet resp. har designegenskaper i enlighet med IPC-A-610 "Klass 2". Övriga anspråk gällande produkterna kan bedömas på begäran.   |
| Hänvisningstext | <ul style="list-style-type: none"> <li>Rated current related to rated cross-section &amp; min. No. of poles.</li> <li>Wire end ferrule without plastic collar to DIN 46228/1</li> <li>Wire end ferrule with plastic collar to DIN 46228/4</li> <li>P on drawing = pitch</li> <li>Rated data refer only to the component itself. Clearance and creepage distances to other components are to be designed in accordance with the relevant application standards.</li> <li>Long term storage of the product with average temperature of 50 °C and maximum humidity 70%, 36 months</li> </ul> |

Klassificeringar

|             |             |             |             |
|-------------|-------------|-------------|-------------|
| ETIM 8.0    | EC002643    | ETIM 9.0    | EC002643    |
| ETIM 10.0   | EC002643    | ECLASS 14.0 | 27-46-01-01 |
| ECLASS 15.0 | 27-46-01-01 |             |             |

**Produktillustration**



**Dimensional drawing**



**Tillbehör****Spår-Skruvmejsel**

VDE-isolerad spårskruvmejsel, SDI DIN 7437, ISO 2380/2, klingprofil enligt DIN 5264, ISO 2380/1, SoftFinish-handtag

**Allmänna beställningsdata**

|            |                            |                          |
|------------|----------------------------|--------------------------|
| Typ        | SDIS 0.6X3.5X100           | Utförande                |
| Art.nr.    | <a href="#">9008390000</a> | Skruvmejsel, Skruvmejsel |
| GTIN (EAN) | 4032248056354              |                          |
| Förp.      | 1 ST                       |                          |
| Typ        | SDS 0.6X3.5X100            | Utförande                |
| Art.nr.    | <a href="#">9008330000</a> | Skruvmejsel, Skruvmejsel |
| GTIN (EAN) | 4032248056286              |                          |
| Förp.      | 1 ST                       |                          |
| Typ        | SDS 0.6X3.5X200            | Utförande                |
| Art.nr.    | <a href="#">9010110000</a> | Skruvmejsel, Skruvmejsel |
| GTIN (EAN) | 4032248300754              |                          |
| Förp.      | 1 ST                       |                          |