

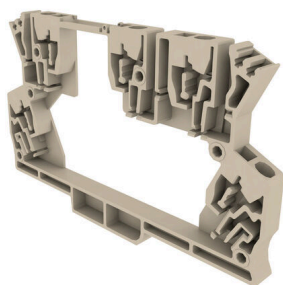
RA MCZ1.5 DKBG 1674**Weidmüller Interface GmbH & Co. KG**

Klingenbergstraße 26

D-32758 Detmold

Germany

www.weidmueller.com



Öppen minityrkapsling i radplintformat med 5 klämfjäderslutningar. En transparent, svängbar frontplatta är till för märkningen och för skydd av potentiometer och statusindikering. De 3 övre anslutningarna kan tvärförbindas med överkopplingsbryggor. Det finns även en täckplatta för att stänga kapslingen.

Allmänna beställningsdata

Utförande	Utbyggnadsram, OMNIMATE Housing – Inbyggnadshus TERMINALBOX gråbeige, Utbyggnadsram, Bredd: 8.5 mm
Art.nr.	2224240000
Typ	RA MCZ1.5 DKBG 1674
GTIN (EAN)	4032248126262
Förp.	25 items

RA MCZ1.5 DKBG 1674

Weidmüller Interface GmbH & Co. KG
Klingenbergstraße 26
D-32758 Detmold
Germany

www.weidmueller.com

Tekniska data

Godkännanden

ROHS	Uppfyllelse
------	-------------

Mått och vikter

Djup	55.9 mm	Byggdjup (tum)	2.2008 inch
Höjd	91 mm	Bygghöjd (tum)	3.5827 inch
Bredd	8.5 mm	Byggbredd (tum)	0.3346 inch
Nettovikt	8.61 g		

Temperaturer

Lagertemperatur	-25 °C...55 °C	Fuktighet vid lagringstemperatur	80 % relativ fuktighet (utan kondens)
Drifttemperatur	-50 °C...120 °C	Installation temperature	-25 °C...120 °C

Miljööverensstämmelse för produkt

RoHS-kompatibilitetsstatus	Kompatibel utan undantag
REACH SVHC	Nej mSvHC över 0,1 viktprocent

Materialdata

Brännbarhetsklass enligt UL 94	V-0	Isoleringsmaterial	PA 66
Isoleringsmaterialgrupp	I	Yta	obehandlad
Grundläggande material	Plast	CTI (Comparative Tracking Index)	600 ≤ CTI

Allmänna data

Färgkod	gråbeige	Skyddsklass	IP20 efter installation
Färgtabell (jämförbar)		Gjutbarhet	Ja

Anpassningsalternativ

Kundspecifika utskärningar möjliga	Nej	Kundspecifik märkning möjlig	Nej
Alternativa färger	Mer på begäran		

Kapslingsegenskaper

Monteringsbar fliplock	Ja	Integrerbar märkning	Ja
kontinuerlig ström i överkopplingen	10 A	Överkoppling	Ja
Antal anslutningsnivåer	2		

Monteringsegenskaper

Antal anslutningsnivåer	2	Antal PCB:er, max.	1
kontinuerlig ström i överkopplingen	10 A	kontinuerlig ström i överkopplingen/ kretskortet	32 A
Överkoppling	Ja	Anslutningstyp	Fjäderanslutning

Byggform - IN-krav

tolerans på kretskortets yttermått	±0,1	Kretskortstjocklek	1 mm
Tolerans för kretskortstjocklek	±0,1 mm		

Tekniska datawww.weidmueller.com**Klassificeringar**

ETIM 8.0	EC001031	ETIM 9.0	EC001031
ETIM 10.0	EC001031	ECLASS 14.0	27-19-06-04
ECLASS 15.0	27-19-06-04		

Mounting with
8857560000 MCZ 5

