

IE-C6EL8UG0020U40XSH-E**Weidmüller Interface GmbH & Co. KG**

Klingenbergstraße 26

D-32758 Detmold

Germany

www.weidmueller.com



Konfektionerade IE-kablar för EtherNet/IP-applikationer med kontaktdon, typ M12 X, kat. 6A, enligt IEC 61076-2-109 och RJ45 kontaktdon för 10 Gbit/s applikationer

Allmänna beställningsdata

Utförande	Systemkabel, RJ45 IP 20, M12 X-typ, fläns, hona, montering på bakre vägg, Cat.6A / Class EA (ISO/IEC 11801 2010), PUR, 2 m
Art.nr.	2124020020
Typ	IE-C6EL8UG0020U40XSH-E
GTIN (EAN)	4050118425550
Förp.	1 items

IE-C6EL8UG0020U40XSH-E

Weidmüller Interface GmbH & Co. KG
Klingenbergstraße 26
D-32758 Detmold
Germany

www.weidmueller.com

Tekniska data

Godkännanden

ROHS Uppfyllelse

Mått och vikter

Längd 2 m Bygglängd (tum) 78.7402 inch
Nettovikt 120 g

Temperaturer

Lagertemperatur -40 °C...80 °C Drifttemperatur -40 °C...80 °C
Installation temperature -20 °C...60 °C

Miljööverensstämmelse för produkt

RoHS-kompatibilitetsstatus Kompatibel
REACH SVHC Lead 7439-92-1
SCIP 67cf1078-beca-4687-860b-dc475a6ec24a

Kabelfspecifika standarder

Norm uppbyggnad UL Style 20963 Röktäthet Enligt IEC 61034

Normer

Norm uppbyggnad UL Style 20963 Röktäthet Enligt IEC 61034

Elektriska egenskaper kabel

Överföringshastighet 10 Gbit/s Kategori Cat.6A / Class EA (ISO/ IEC 11801 2010)
Slingmotstånd 290 Ω/km Signallöptid 5.2 ns/m
Provspänning ledare-ledare-skärm 700 VRMS, 50 Hz, 1 min Transferimpedans 15 mΩ/m vid 1 MHz, 10 mΩ/m vid 10 MHz, 30 mΩ/m vid 30 MHz
Karakteristisk impedans 100 ± 5 Ω vid 100MHz

Kabeluppbyggnad

Trådar 7 Mantelfärg grön (RAL 6018)
Normbeteckningar S/FTP, LIO2YSC11Y Area 4*2*AWG 26/7 - 4*2*0,128 mm²
Avskärmning S/FTP Antal ledare 8
Isoleringsdiameter 0.98 mm Isolering PE
Manteldiameter, max. 6.7 mm Manteldiameter, min. 6.1 mm
Material mantel PUR Koppling EIA/TIA T568 B
Koppardiameter 0.48 µm Skärmning ledarpar Aluminiumfolie
Anordning ledare tvinnat par Samlingsskärm Skärmflätning av koppartråd
Ledarmaterial Flertrådig förtennad kopparledare Färgsekvens ledare - ledarpar vit - blå, vit - orange, vit - grön, vit - brun
Tjocklek skärmflätning 0.1 mm

Kontakt höger

Stickkontakt höger M12, X-kodad, IP67, honkontakt, rak,

IE-C6EL8UG0020U40XSH-E

Weidmüller Interface GmbH & Co. KG
 Klingenbergstraße 26
 D-32758 Detmold
 Germany

www.weidmueller.com

Tekniska data

anslutningsstickpropp,
 Plast, skärmade

Kontakt vänster

Stickkontakt vänster RJ45, IP20, hankontakt,
 rak, anslutningsstickpropp,
 Plast, skärmade

Mekaniska egenskaper och materialegenskaper kabel

Oljebeständighet	in accordance with IEC 60811-2-1	Halogener	halogenfri, enligt IEC 60754-1
Böjradie min, upprepad	10 x kabelldiameter	Böjradie min, unik	5 x kabelldiameter
Rivtålighet	mycket bra	Flamhärdighet	in accordance with IEC 60332-1-2
Röktäthet	Enligt IEC 61034		

Klassificeringar

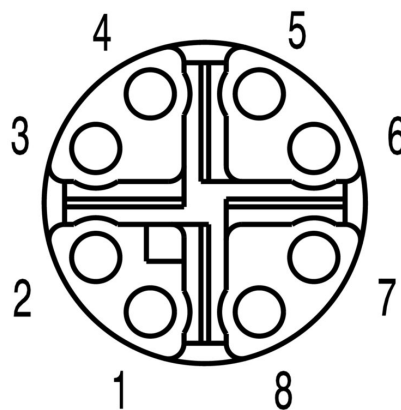
ETIM 8.0	EC002599	ETIM 9.0	EC002599
ETIM 10.0	EC002599	ECLASS 14.0	27-06-03-08
ECLASS 15.0	27-06-03-08		

Ritningar

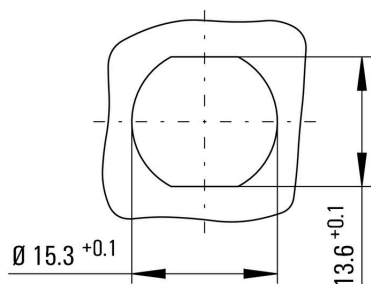
Koppling

RJ45	1	White, Orange	1	M12
	2	Orange	2	
	3	White, Green	3	
	4	Blue	3	
	4	White, Blue	8	
	5	Green	7	
	6	Green	4	
	7	White, Brown	5	
	8	Brown	6	

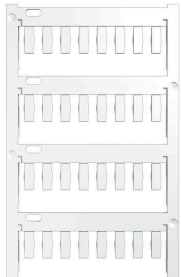
Stiftkonfiguration



Detaljerad ritning



Neutral



TM-I är en erkänd och ackrediterad märkningstyp för trafiktekniska applikationer. Det finns olika skyltlängder för individuell märkning med långa teckensträngar. Enkel hantering av separering och installation tack vare projektetmärkningsfältet. Montage av hylsor i förväg och eftermontering av skyltar erbjuder utmärkt mångsidighet. Den speciella konturen för TM-I ger enkel montering och säkrar fast positionering. De är kompatibla med ett antal kommersiellt tillgängliga hylsor. Tack vare MultiCard-formatet kan skyltarna märkas snabbt och bekvämt med PrintJet CONNECT, plotter eller STI-stift.

- Enkel hantering av separering och installation tack vare projektetmärkningsfältet.
- Erkänd och ackrediterad märkning för trafiktekniska applikationer
- Montage av hylsor i förväg och eftermontering av skyltar erbjuder utmärkt mångsidighet
- Ej lämplig för påskrift med P-Ink eller STI-S filtstift tillsammans med CLI T hylsor. För specialtryck: Skicka en fil till oss av vår märkningsprogramvara M-Print PRO eller M-Print PRO Online (utan installation) för dina märkningsspecifikationer.

Allmänna beställningsdata

Typ	TM-I 12 MC NE WS	Utförande
Art.nr.	1718411044	TM-I, Insats märkning, 12 x 4 mm, vit
GTIN (EAN)	4008190348977	
Förp.	320 ST	
Typ	TM-I 18 MC NE WS	Utförande
Art.nr.	1718431044	TM-I, Insats märkning, 1,5 - 22 mm, 18 x 4 mm, vit
GTIN (EAN)	4008190349011	
Förp.	320 ST	