

IE-C6EL8UG0010U40XSH-E**Weidmüller Interface GmbH & Co. KG**

Klingenbergstraße 26

D-32758 Detmold

Germany

www.weidmueller.com



Konfektionerade IE-kablar för EtherNet/IP-applikationer med kontaktdon, typ M12 X, kat. 6A, enligt IEC 61076-2-109 och RJ45 kontaktdon för 10 Gbit/s applikationer

Allmänna beställningsdata

| | |
|------------|--|
| Utförande | Systemkabel, RJ45 IP 20, M12 X-typ, fläns, hona, montering på bakre vägg, Cat.6A / Class EA (ISO/IEC 11801 2010), PUR, 1 m |
| Art.nr. | 2124020010 |
| Typ | IE-C6EL8UG0010U40XSH-E |
| GTIN (EAN) | 4050118425567 |
| Förp. | 1 items |

IE-C6EL8UG0010U40XSH-E

Weidmüller Interface GmbH & Co. KG
Klingenbergstraße 26
D-32758 Detmold
Germany

www.weidmueller.com

Tekniska data

Godkännanden

ROHS Uppfyllelse

Mått och vikter

Längd 1 m Bygglängd (tum) 39.3701 inch
Nettovikt 66.88 g

Temperaturer

Lagertemperatur -40 °C...80 °C Drifttemperatur -40 °C...80 °C
Installation temperature -20 °C...60 °C

Miljööverensstämmelse för produkt

RoHS-kompatibilitetsstatus Kompatibel
REACH SVHC Lead 7439-92-1
SCIP 67cf1078-beca-4687-860b-dc475a6ec24a

Kabelfspecifika standarder

Norm uppbyggnad UL Style 20963 Röktäthet Enligt IEC 61034

Normer

Norm uppbyggnad UL Style 20963 Röktäthet Enligt IEC 61034

Elektriska egenskaper kabel

Överföringshastighet 10 Gbit/s Kategori Cat.6A / Class EA (ISO/ IEC 11801 2010)
Slingmotstånd 290 Ω/km Signallöptid 5.2 ns/m
Provspänning ledare-ledare-skärm 700 VRMS, 50 Hz, 1 min Transferimpedans 15 mΩ/m vid 1 MHz, 10 mΩ/m vid 10 MHz, 30 mΩ/m vid 30 MHz
Karakteristisk impedans 100 ± 5 Ω vid 100MHz

Kabeluppbyggnad

Trådar 7 Mantelfärg grön (RAL 6018)
Normbeteckningar S/FTP, LIO2YSC11Y Area 4*2*AWG 26/7 - 4*2*0,128 mm²
Avskärmning S/FTP Antal ledare 8
Isoleringsdiameter 0.98 mm Isolering PE
Manteldiameter, max. 6.7 mm Manteldiameter, min. 6.1 mm
Material mantel PUR Koppling EIA/TIA T568 B
Koppardiameter 0.48 µm Skärmning ledarpar Aluminiumfolie
Anordning ledare tvinnat par Samlingsskärm Skärmflätning av koppartråd
Ledarmaterial Flertrådig förtennad kopparledare Färgsekvens ledare - ledarpar vit - blå, vit - orange, vit - grön, vit - brun
Tjocklek skärmflätning 0.1 mm

Kontakt höger

Stickkontakt höger M12, X-kodad, IP67, honkontakt, rak,

IE-C6EL8UG0010U40XSH-E

Weidmüller Interface GmbH & Co. KG
 Klingenbergstraße 26
 D-32758 Detmold
 Germany

www.weidmueller.com

Tekniska data

anslutningsstickpropp,
 Plast, skärmade

Kontakt vänster

Stickkontakt vänster RJ45, IP20, hankontakt,
 rak, anslutningsstickpropp,
 Plast, skärmade

Mekaniska egenskaper och materialegenskaper kabel

| | | | |
|------------------------|----------------------------------|--------------------|----------------------------------|
| Oljebeständighet | in accordance with IEC 60811-2-1 | Halogener | halogenfri, enligt IEC 60754-1 |
| Böjradie min, upprepad | 10 x kabeldiameter | Böjradie min, unik | 5 x kabeldiameter |
| Rivtålighet | mycket bra | Flamhärdighet | in accordance with IEC 60332-1-2 |
| Röktäthet | Enligt IEC 61034 | | |

Klassificeringar

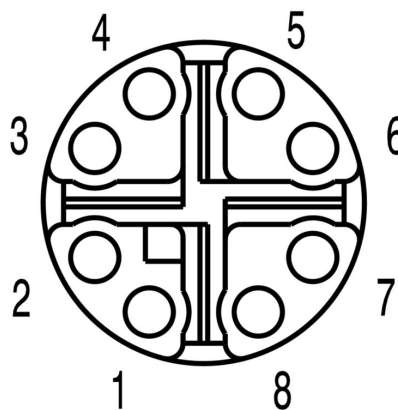
| | | | |
|-------------|-------------|-------------|-------------|
| ETIM 8.0 | EC002599 | ETIM 9.0 | EC002599 |
| ETIM 10.0 | EC002599 | ECLASS 14.0 | 27-06-03-08 |
| ECLASS 15.0 | 27-06-03-08 | | |

Ritningar

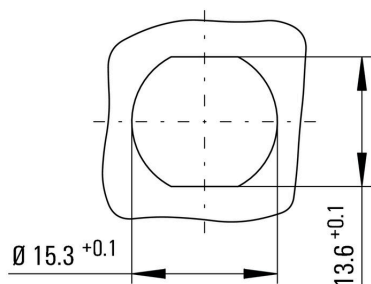
Koppling

| | | | | |
|------|---|---------------|---|-----|
| RJ45 | 1 | White, Orange | 1 | M12 |
| | 2 | Orange | 2 | |
| | 3 | White, Green | 3 | |
| | 4 | Blue | 8 | |
| | 5 | White, Blue | 7 | |
| | 6 | Green | 4 | |
| | 7 | White, Brown | 5 | |
| | 8 | Brown | 6 | |

Stiftkonfiguration



Detaljerad ritning



Neutral



TM-I är en erkänd och ackrediterad märkningstyp för trafiktekniska applikationer. Det finns olika skyltlängder för individuell märkning med långa teckensträngar. Enkel hantering av separering och installation tack vare projektetmärkningsfältet. Montage av hylsor i förväg och eftermontering av skyltar erbjuder utmärkt mångsidighet. Den speciella konturen för TM-I ger enkel montering och säkrar fast positionering. De är kompatibla med ett antal kommersiellt tillgängliga hylsor. Tack vare MultiCard-formatet kan skyltarna märkas snabbt och bekvämt med PrintJet CONNECT, plotter eller STI-stift.

- Enkel hantering av separering och installation tack vare projektetmärkningsfältet.
- Erkänd och ackrediterad märkning för trafiktekniska applikationer
- Montage av hylsor i förväg och eftermontering av skyltar erbjuder utmärkt mångsidighet
- Ej lämplig för påskrift med P-Ink eller STI-S filtstift tillsammans med CLI T hylsor. För specialtryck: Skicka en fil till oss av vår märkningsprogramvara M-Print PRO eller M-Print PRO Online (utan installation) för dina märkningsspecifikationer.

Allmänna beställningsdata

| | | |
|------------|----------------------------|--|
| Typ | TM-I 12 MC NE WS | Utförande |
| Art.nr. | 1718411044 | TM-I, Insats märkning, 12 x 4 mm, vit |
| GTIN (EAN) | 4008190348977 | |
| Förp. | 320 ST | |
| Typ | TM-I 18 MC NE WS | Utförande |
| Art.nr. | 1718431044 | TM-I, Insats märkning, 1,5 - 22 mm, 18 x 4 mm, vit |
| GTIN (EAN) | 4008190349011 | |
| Förp. | 320 ST | |