

**IE-C6EL8UG0005U40XSH-E****Weidmüller Interface GmbH & Co. KG**

Klingenbergstraße 26

D-32758 Detmold

Germany

www.weidmueller.com



Konfektionerade IE-kablar för EtherNet/IP-applikationer med kontaktdon, typ M12 X, kat. 6A, enligt IEC 61076-2-109 och RJ45 kontaktdon för 10 Gbit/s applikationer

**Allmänna beställningsdata**

Utförande	Systemkabel, RJ45 IP 20, M12 X-typ, fläns, hona, montering på bakre vägg, Cat.6A / Class EA (ISO/IEC 11801 2010), PUR, 0.5 m
Art.nr.	<a href="#">2124020005</a>
Typ	IE-C6EL8UG0005U40XSH-E
GTIN (EAN)	4050118425543
Förp.	1 items

## IE-C6EL8UG0005U40XSH-E

Weidmüller Interface GmbH &amp; Co. KG

Klingenbergstraße 26

D-32758 Detmold

Germany

www.weidmueller.com

## Tekniska data

## Godkännanden

ROHS Uppfyllelse

## Mått och vikter

Längd	0.5 m	Bygglängd (tum)	19.685 inch
Nettovikt	48 g		

## Temperaturer

Lagertemperatur	-40 °C...80 °C	Drifttemperatur	-40 °C...80 °C
Installation temperature	-20 °C...60 °C		

## Miljööverensstämmelse för produkt

RoHS-kompatibilitetsstatus	Kompatibel
REACH SVHC	Lead 7439-92-1
SCIP	67cf1078-beca-4687-860b-dc475a6ec24a

## Kabelfspecifika standarder

Norm uppbyggnad	UL Style 20963	Röktäthet	Enligt IEC 61034
-----------------	----------------	-----------	------------------

## Normer

Norm uppbyggnad	UL Style 20963	Röktäthet	Enligt IEC 61034
-----------------	----------------	-----------	------------------

## Elektriska egenskaper kabel

Överföringshastighet	10 Gbit/s	Kategori	Cat.6A / Class EA (ISO/IEC 11801 2010)
Slingmotstånd	290 Ω/km	Signallöptid	5.2 ns/m
Provspänning ledare-ledare-skärm	700 VRMS, 50 Hz, 1 min	Transferimpedans	15 mΩ/m vid 1 MHz, 10 mΩ/m vid 10 MHz, 30 mΩ/m vid 30 MHz
Karakteristisk impedans	100 ± 5 Ω vid 100MHz		

## Kabeluppbyggnad

Trådar	7	Mantelfärg	grön (RAL 6018)
Normbeteckningar	S/FTP, LIO2YSC11Y 4x2x0.15 PIMF FRNC GN	Area	4*2*AWG 26/7 - 4*2*0,128 mm <sup>2</sup>
Avskärmning	S/FTP	Antal ledare	8
Isoleringsdiameter	0.98 mm	Isolering	PE
Manteldiameter, max.	6.7 mm	Manteldiameter, min.	6.1 mm
Material mantel	PUR	Koppling	EIA/TIA T568 B
Koppardiameter	0.48 μm	Skärmning ledarpar	Aluminiumfolie
Anordning ledare	tvinnat par	Samlingsskärm	Skärmflätning av koppartråd
Ledarmaterial	Flertrådig förtennad kopparledare	Färgsekvens ledare - ledarpar	vit - blå, vit - orange, vit - grön, vit - brun
Tjocklek skärmflätning	0.1 mm		

## Kontakt höger

Stickkontakt höger	M12, X-kodad, IP67, honkontakt, rak,
--------------------	---

**Tekniska data**

anslutningsstickpropp,  
Plast, skärmade

**Kontakt vänster**

Stickkontakt vänster RJ45, IP20, hankontakt,  
rak, anslutningsstickpropp,  
Plast, skärmade

**Mekaniska egenskaper och materialegenskaper kabel**

Oljebeständighet	in accordance with IEC 60811-2-1	Halogener	halogenfri, enligt IEC 60754-1
Böjradie min, upprepad	10 x kabeldiameter	Böjradie min, unik	5 x kabeldiameter
Rivtålighet	mycket bra	Flamhärdighet	in accordance with IEC 60332-1-2
Röktäthet	Enligt IEC 61034		

**Klassificeringar**

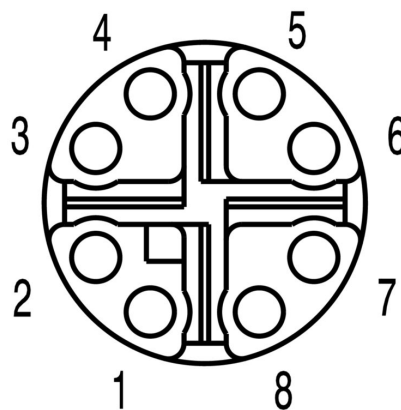
ETIM 8.0	EC002599	ETIM 9.0	EC002599
ETIM 10.0	EC002599	ECLASS 14.0	27-06-03-08
ECLASS 15.0	27-06-03-07		

**Ritningar**

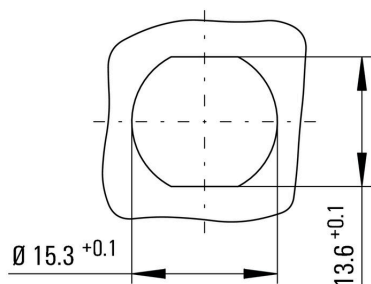
**Koppling**

RJ45	1	White, Orange	1	M12
	2	Orange	2	
	3	White, Green	3	
	4	Blue	8	
	5	White, Blue	7	
	6	Green	4	
	7	White, Brown	5	
	8	Brown	6	

**Stiftkonfiguration**



**Detaljerad ritning**



## Neutral



TM-I är en erkänd och ackrediterad märkningstyp för trafiktekniska applikationer. Det finns olika skyltlängder för individuell märkning med långa teckensträngar. Enkel hantering av separering och installation tack vare projektetmärkningsfältet. Montage av hylsor i förväg och eftermontering av skyltar erbjuder utmärkt mångsidighet. Den speciella konturen för TM-I ger enkel montering och säkrar fast positionering. De är kompatibla med ett antal kommersiellt tillgängliga hylsor. Tack vare MultiCard-formatet kan skyltarna märkas snabbt och bekvämt med PrintJet CONNECT, plotter eller STI-stift.

- Enkel hantering av separering och installation tack vare projektetmärkningsfältet.
- Erkänd och ackrediterad märkning för trafiktekniska applikationer
- Montage av hylsor i förväg och eftermontering av skyltar erbjuder utmärkt mångsidighet
- Ej lämplig för påskrift med P-Ink eller STI-S filtstift tillsammans med CLI T hylsor. För specialtryck: Skicka en fil till oss av vår märkningsprogramvara M-Print PRO eller M-Print PRO Online (utan installation) för dina märkningsspecifikationer.

## Allmänna beställningsdata

Typ	TM-I 12 MC NE WS	Utförande
Art.nr.	<a href="#">1718411044</a>	TM-I, Insats märkning, 12 x 4 mm, vit
GTIN (EAN)	4008190348977	
Förp.	320 ST	
Typ	TM-I 18 MC NE WS	Utförande
Art.nr.	<a href="#">1718431044</a>	TM-I, Insats märkning, 1,5 - 22 mm, 18 x 4 mm, vit
GTIN (EAN)	4008190349011	
Förp.	320 ST	