

ACT20P-CML-10-AO-RC-S

Weidmüller Interface GmbH & Co. KG
 Klingenbergstraße 26
 D-32758 Detmold
 Germany

www.weidmueller.com



ACT20P: Den flexibla lösningen

- Exakta och mycket funktionella signalomvandlare
- Lösgöringsarmar förenklar hanteringen

Allmänna beställningsdata

Utförande	Strömmätomvandlare, Gränsvärdesövervakning, Ingång : 0...1/5/10 A, Analog utgång, Reläutgång
Art.nr.	2044850000
Typ	ACT20P-CML-10-AO-RC-S
GTIN (EAN)	4050118409680
Förp.	1 items

ACT20P-CML-10-AO-RC-S

Weidmüller Interface GmbH & Co. KG

Klingenbergstraße 26

D-32758 Detmold

Germany

www.weidmueller.com

Tekniska data

Godkännanden

Godkännanden



ROHS	Uppfyllelse
UL File Number Search	UL-webbplats
Certifikat-Nr. (cULus)	E141197

Mått och vikter

Djup	113.6 mm	Byggdjup (tum)	4.4724 inch
Höjd	119.2 mm	Bygghöjd (tum)	4.6929 inch
Bredd	17.5 mm	Byggbredd (tum)	0.689 inch
Nettovikt	141 g		

Temperaturer

Lagertemperatur	-40 °C...85 °C	Drifttemperatur	-25 °C...60 °C
Fuktighet	5...95 % (ingen dagbildning)		

Sannolikhet för bortfall

MTTF	130 a
------	-------

Miljööverensstämmelse för produkt

RoHS-kompatibilitetsstatus	Kompatibel med undantag
RoHS-undantag (om tillämpligt/känt)	6c, 7a, 7cI
REACH SVHC	Lead 7439-92-1
SCIP	2f6dd957-421a-46db-a0c2-cf1609156924

Ingång

Antal ingångar	1	ingångsfrekvens	AC: 15...400 Hz (true root mean square)
Mätområde ingång	konfigurerbar, 0...1/5/10 A AC (RMS) eller DC, max. toppström 10 × I _{ingång} (1 s), För likströmsmätning (AA): Strömriktningsvisning vid utgången (-/+ analogt värde)	Överlastförhållande	Max. toppström: 10 x inmatning för 1 s

Utgång

Lastmotstånd ström	≤ 600 Ω	Typ	aktiv, Den anslutna styrningen måste vara passiv
--------------------	---------	-----	--

utgång (digital)

Märkkopplingsström	2 A	Varaktig ström	2 × I _{Input}
Digitala utgångar	1	Brytspänning AC, max.	250 V

ACT20P-CML-10-AO-RC-S

Weidmüller Interface GmbH & Co. KG

Klingenbergstraße 26

D-32758 Detmold

Germany

www.weidmueller.com

Tekniska data

Brytspänning DC, max.	24 V	Typ	Relä, 1 växlande kontakt, normal/omvänd inställning
Alarmsfunktion	Överström, Underström, Larmgränstillning: 2...105 %, Hysteres 5 % / 10 %, Alarmfördröjning: 0...10 s		

utgång (analog)

Typ (analogutgång)	Spännings- och strömångång (kan konfigureras)	Överföringsfunktion	direkt eller inverterad
Utgångsspänning	inställbar, 0...10 V, 2...10 V, 0...5 V, 1...5 V, -5...+5 V, -10...+10 V	Lastmotstånd, spänning	≥ 10 kΩ
Antal analoga utgångar	1	Lastmotstånd, ström	≤ 600 Ω
Utgångsström	inställbar, 0...20 mA, 4...20 mA, -20...+20 mA		

Allmänna uppgifter

noggrannhet	≤ ±0,3 % vid 1 A / 5 A, ≤ ±0,6 % @ 10 A	Skyddsklass	IP20
Matningsspänning	16,8 V...31,2 V	Svarstid	≤ 300 ms (RMS), ≤ 60 ms (AA)
Montageskena obestyckad	TS 35	Temperaturkoefficient	≤ ±100 ppm/K vid -25 - +55 °C, ≤ ±200 ppm/K vid +55 - +70 °C
Nominell strömförbrukning	0.9 VA	Konfiguration	DIP-switch och potentiometer
Strömförbrukning, max.	2.2 W		

Isolationskoordination

Stöthållspänning	6 kV (1,2/50 μs)	EMC-Normer	EN 61326-1
Provspänning	4 kV	Överspänningskategori	III
Nedsmutningsgrad	2	Galvanisk isolation	4-vägsisolering, mellan ingång/utgång/matning/relä
Isolationsspänning	4 kVeff / 1 min.	Märkspänning	300 V ACrms

Anslutningsdata

Anslutningstyp	Skruvanslutning	Åtdragningsmoment, min.	0.4 Nm
Åtdragningsmoment, max.	0.6 Nm	Anslutningsområde, märkarea	1.5 mm ²
Anslutningsområde, min.	0.5 mm ²	Anslutningsområde, max.	2.5 mm ²
Ledardiameter, AWG, min.	AWG 26	Ledardiameter, AWG, max	AWG 12

Artikelbeskrivning

Produktbeteckning	<p>Enheten ACT20P-CML-10-AO-RC-S mäter och övervakar AC- och DC-strömmar på upp till 10 A. Den använda äkta effektivvärdesmetoden medger noggrann mätning, även för strömcurveformer med distorsion. Enheten har en integrerad funktion för övervakning av gränsvärden med en inställbar kopplingsnivå, fördröjning och hysteres, samt en reläutgång.</p> <p>Egenskaper</p> <ul style="list-style-type: none"> • Äkta effektivvärdesmätning (äkta RMS) eller aritmetisk genomsnittsmätning (AA) • Gränsvärdesövervakning för överström eller underström • Reläutgång med hjälp av arbetsströms-/viloströmsprincipen • Inställbar utlösningfördröjning för filtrering av strömtoppar • Driftstatus och felmeddelanden på en LED-panel och utgångssignaler enligt NE43, NE44, NE107
-------------------	--

Tekniska data

- Galvanisk fyrvägsisolering för säker isolering enligt IEC/EN 61010-2-201

Klassificeringar

ETIM 8.0	EC002475	ETIM 9.0	EC002475
ETIM 10.0	EC002475	ECLASS 14.0	27-21-01-23
ECLASS 15.0	27-21-01-23		

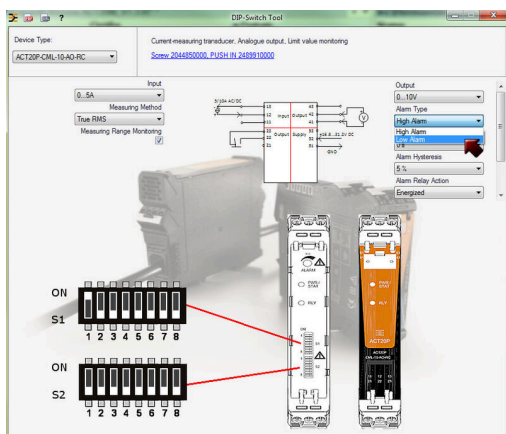
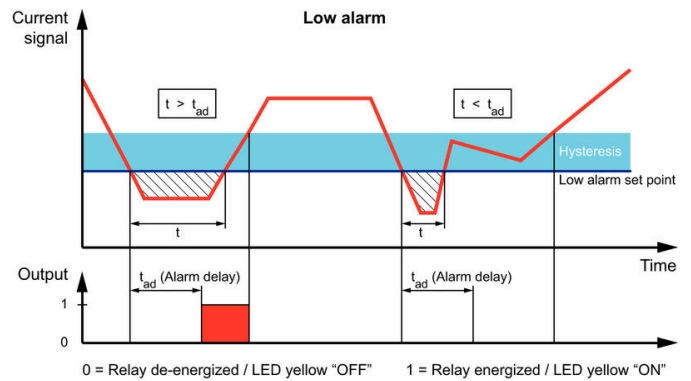
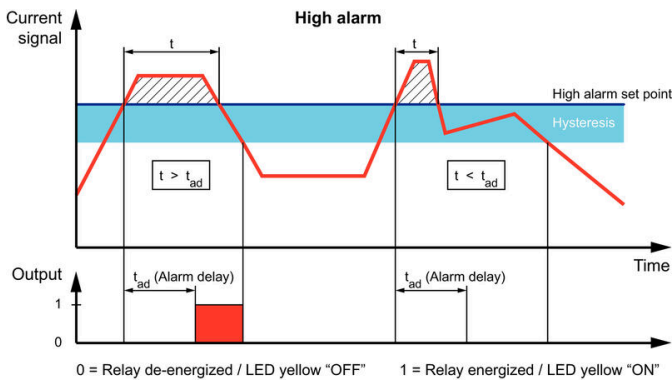
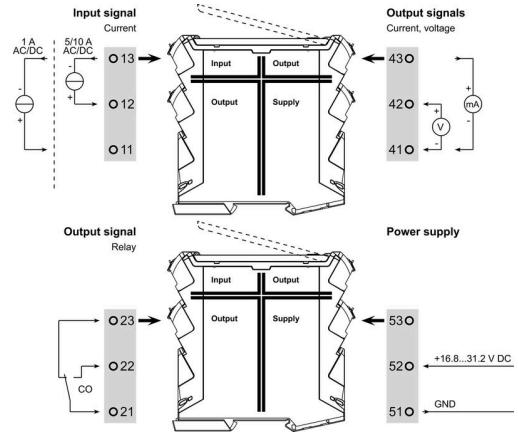
ACT20P-CML-10-AO-RC-S

Weidmüller Interface GmbH & Co. KG
 Klingenbergstraße 26
 D-32758 Detmold
 Germany

Ritningar

www.weidmueller.com

Connection diagram



Configuration

DIP switch S1							
Current input range							
1	2	3	4	5	6	7	8
0...1 A							
0...5 A							
0...10 A							
Measuring method							
1	2	3	4	5	6	7	8
True RMS							
Arithmetic average							
Alarm delay time							
1	2	3	4	5	6	7	8
0 s							
2 s							
5 s							
10 s							
Measuring range monitoring							
1	2	3	4	5	6	7	8
Yes							
No							
Output error action							
1	2	3	4	5	6	7	8
Upscale							
Downscale							
Transfer function							
1	2	3	4	5	6	7	8
Normal							
Inverse							

DIP switch S2							
Output range							
1	2	3	4	5	6	7	8
0...10 V							
2...10 V							
0...5 V							
1...5 V							
-5...+5 V							
-10...+10 V							
0...20 mA							
4...20 mA							
-20...+20 mA							
Alarm relay action							
1	2	3	4	5	6	7	8
Energized							
De-energized							
Alarm hysteresis							
1	2	3	4	5	6	7	8
5%							
10%							
Alarm type							
1	2	3	4	5	6	7	8
High alarm							
Low alarm							

example for DIP switch setting (with ACT20 tool)

ACT20P-CML-10-AO-RC-S

Weidmüller Interface GmbH & Co. KG

Klingenbergstraße 26

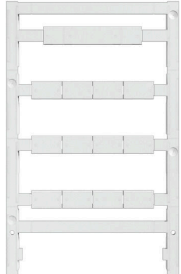
D-32758 Detmold

Germany

www.weidmueller.com

Tillbehör

Neutral



ESG är den beprövade märkningen för många kända elektriska apparater i MultiCard-format. Resultatet är en högklassig apparatmärkning med en kontrastrik text. Olika typer är tillgängliga för enheter från tillverkare som Siemens, ABB, Beckhoff osv.

Fördelar i korthet:

- Universellt användbara skyltar, beroende av typ: antingen självhäftande eller snäppbara märkningar.
- För apparater på skena, som t.ex. automatsäkringar, erbjuder vi ESG för påsnäppning på en skyltskena
- Individuellt tryck med laserkvalitet efter uppgift

För specialtryck: Skicka en fil till oss av vår märkningsprogramvara M-Print PRO eller M-Print PRO Online (utan installation) för dina märkningsspecifikationer.

Allmänna beställningsdata

Typ	ESG 8/13.5/43.3 SAI AU	Utförande
Art.nr.	1912130000	ESG, Apparatmärkning x 13.5 mm, PA 66, Färgkod: transparent,
GTIN (EAN)	4032248541164	jackbar
Förp.	5 ST	
Typ	ESG 6.6/15 BHZ 5.00/03	Utförande
Art.nr.	1082520000	ESG, Apparatmärkning x 15 mm, PA 66, Färgkod: vit, jackbar
GTIN (EAN)	4032248845323	
Förp.	200 ST	