

**ACT20P-CML-10-AO-RC-S****Weidmüller Interface GmbH & Co. KG**

Klingenbergstraße 26

D-32758 Detmold

Germany

www.weidmueller.com

**ACT20P: Den flexibla lösningen**

- Exakta och mycket funktionella signalomvandlare
- Lösgöringsarmar förenklar hanteringen

**Allmänna beställningsdata**

Utförande	Strömmätomvandlare, Gränsvärdesövervakning, Ingång : 0...1/5/10 A, Analog utgång, Reläutgång
Art.nr.	<a href="#">2044850000</a>
Typ	ACT20P-CML-10-AO-RC-S
GTIN (EAN)	4050118409680
Förp.	1 items

## ACT20P-CML-10-AO-RC-S

Weidmüller Interface GmbH &amp; Co. KG

Klingenbergstraße 26

D-32758 Detmold

Germany

www.weidmueller.com

## Tekniska data

## Godkännanden

Godkännanden



ROHS	Uppfyllelse
UL File Number Search	<a href="#">UL-webbplats</a>
Certifikat-Nr. (cULus)	E141197

## Mått och vikter

Djup	113.6 mm	Byggdjup (tum)	4.4724 inch
Höjd	119.2 mm	Bygghöjd (tum)	4.6929 inch
Bredd	17.5 mm	Byggbredd (tum)	0.689 inch
Nettovikt	141 g		

## Temperaturer

Lagertemperatur	-40 °C...85 °C	Drifttemperatur	-25 °C...60 °C
Fuktighet	5...95 % (ingen daggbildning)		

## Sannolikhet för bortfall

MTTF	130 a
------	-------

## Miljööverensstämmelse för produkt

RoHS-kompatibilitetsstatus	Kompatibel med undantag
RoHS-undantag (om tillämpligt/känt)	6c, 7a, 7cI
REACH SVHC	Lead 7439-92-1
SCIP	2f6dd957-421a-46db-a0c2-cf1609156924

## Ingång

Antal ingångar	1	ingångsfrekvens	AC: 15...400 Hz (true root mean square)
Mätområde ingång	konfigurerbar, 0...1/5/10 A AC (RMS) eller DC, max. toppström 10 × I <sub>ingång</sub> (1 s), För likströmsmätning (AA): Strömriktningsvisning vid utgången (-/+ analogt värde)	Överlastförhållande	Max. toppström: 10 x inmatning för 1 s

## Utgång

Lastmotstånd ström	≤ 600 Ω	Typ	aktiv, Den anslutna styrningen måste vara passiv
Överföringsfunktion	direkt eller inverterad		

## utgång (digital)

Märkkopplingsström	2 A	Varaktig ström	2 × I <sub>Input</sub>
Digitala utgångar	1	Brytspänning AC, max.	250 V

## ACT20P-CML-10-AO-RC-S

Weidmüller Interface GmbH &amp; Co. KG

Klingenbergstraße 26

D-32758 Detmold

Germany

www.weidmueller.com

## Tekniska data

Brytspänning DC, max.	24 V	Typ	Relä, 1 växlande kontakt, normal/omvänd inställning
Alarmsfunktion	Överström, Underström, Larmgränsinställning: 2...105 %, Hysteres 5 % / 10 %, Alarmfördröjning: 0...10 s		

## utgång (analog)

Typ (analogutgång)	Spännings- och ström utgång (kan konfigureras)	Överföringsfunktion	direkt eller inverterad
Utgångsspänning	inställbar, 0...10 V, 2...10 V, 0...5 V, 1...5 V, -5...+5 V, -10...+10 V	Lastmotstånd, spänning	≥ 10 kΩ
Antal analoga utgångar	1	Lastmotstånd, ström	≤ 600 Ω
Utgångsström	inställbar, 0...20 mA, 4...20 mA, -20...+20 mA		

## Allmänna uppgifter

noggrannhet	≤ ±0,3 % vid 1 A / 5 A, ≤ ±0,6 % @ 10 A	Skyddsklass	IP20
Matningsspänning	16,8 V...31,2 V	Svarstid	≤ 300 ms (RMS), ≤ 60 ms (AA)
Montageskena obestyckad	TS 35	Temperaturkoefficient	≤ ±100 ppm/K vid -25 - +55 °C, ≤ ±200 ppm/K vid +55 - +70 °C
Nominell strömförbrukning	0,9 VA	Konfiguration	DIP-switch och potentiometer
Strömförbrukning, max.	2,2 W		

## Isolationskoordination

Stöthållspänning	6 kV (1,2/50 μs)	EMC-Normer	EN 61326-1
Provspänning	4 kV	Överspänningskategori	III
Nedsmutningsgrad	2	Galvanisk isolation	4-vägsisolering, mellan ingång/utgång/matning/relä
Isolationsspänning	4 kVeff / 1 min.	Märkspänning	300 V ACrms

## Anslutningsdata

Anslutningstyp	Skruvanslutning	Åtdragningsmoment, min.	0,4 Nm
Åtdragningsmoment, max.	0,6 Nm	Anslutningsområde, märkarea	1,5 mm <sup>2</sup>
Anslutningsområde, min.	0,5 mm <sup>2</sup>	Anslutningsområde, max.	2,5 mm <sup>2</sup>
Ledardiameter, AWG, min.	AWG 26	Ledardiameter, AWG, max	AWG 12

## Artikelbeskrivning

Produktbeteckning	<p>Enheten ACT20P-CML-10-AO-RC-S mäter och övervakar AC- och DC-strömmar på upp till 10 A. Den använda äkta effektivvärdesmetoden medger noggrann mätning, även för strömcurveformer med distorsion. Enheten har en integrerad funktion för övervakning av gränsvärden med en inställbar kopplingsnivå, fördröjning och hysteres, samt en reläutgång.</p> <p>Egenskaper</p> <ul style="list-style-type: none"> <li>• Äkta effektivvärdesmätning (äkta RMS) eller aritmetisk genomsnittsmätning (AA)</li> <li>• Gränsvärdesövervakning för överström eller underström</li> <li>• Reläutgång med hjälp av arbetsströms-/viloströmsprincipen</li> <li>• Inställbar utlösningfördröjning för filtrering av strömtoppar</li> <li>• Driftstatus och felmeddelanden på en LED-panel och utgångssignaler enligt NE43, NE44, NE107</li> </ul>
-------------------	--

**Tekniska data**

- Galvanisk fyrvägsisolering för säker isolering enligt IEC/EN 61010-2-201

**Klassificeringar**

ETIM 8.0	EC002475	ETIM 9.0	EC002475
ETIM 10.0	EC002475	ECLASS 14.0	27-21-01-23
ECLASS 15.0	27-21-01-23		

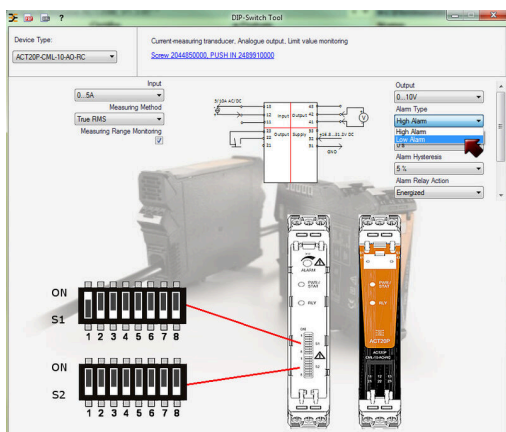
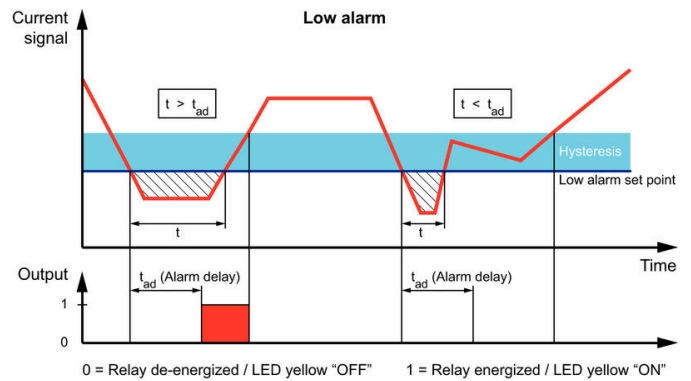
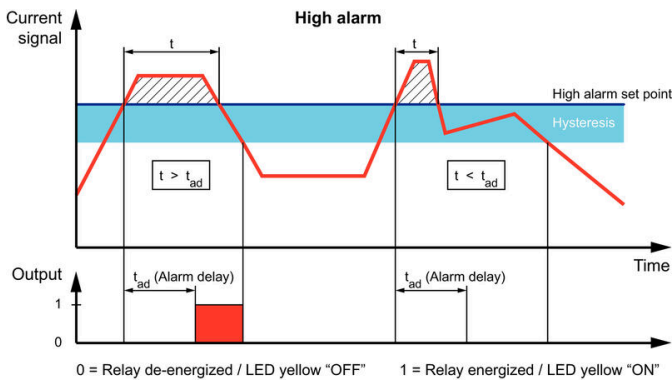
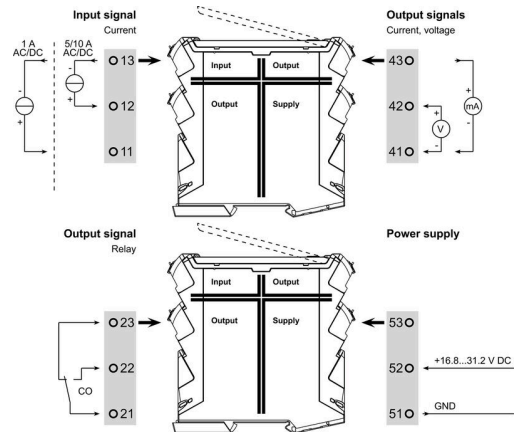
ACT20P-CML-10-AO-RC-S

Weidmüller Interface GmbH & Co. KG  
 Klingenbergstraße 26  
 D-32758 Detmold  
 Germany

Ritningar

www.weidmueller.com

Connection diagram



Configuration

DIP switch S1		DIP switch S2	
Current input range	1 2 3 4 5 6 7 8	Output range	1 2 3 4 5 6 7 8
0...1 A	<input type="checkbox"/>	0...10 V	<input type="checkbox"/>
0...5 A	<input checked="" type="checkbox"/>	2...10 V	<input type="checkbox"/>
0...10 A	<input type="checkbox"/>	0...5 V	<input type="checkbox"/>
Measuring method	1 2 3 4 5 6 7 8	1...5 V	<input type="checkbox"/>
True RMS	<input type="checkbox"/>	-5...+5 V	<input type="checkbox"/>
Arithmetic average	<input checked="" type="checkbox"/>	-10...+10 V	<input type="checkbox"/>
Alarm delay time	1 2 3 4 5 6 7 8	0...20 mA	<input type="checkbox"/>
0 s	<input type="checkbox"/>	4...20 mA	<input type="checkbox"/>
2 s	<input type="checkbox"/>	-20...+20 mA	<input type="checkbox"/>
5 s	<input type="checkbox"/>	Alarm relay action	1 2 3 4 5 6 7 8
10 s	<input type="checkbox"/>	Energized	<input type="checkbox"/>
De-energized	<input checked="" type="checkbox"/>	De-energized	<input type="checkbox"/>
Measuring range monitoring	1 2 3 4 5 6 7 8	Alarm hysteresis	1 2 3 4 5 6 7 8
Yes	<input type="checkbox"/>	5 %	<input type="checkbox"/>
No	<input checked="" type="checkbox"/>	10 %	<input type="checkbox"/>
Output error action	1 2 3 4 5 6 7 8	Alarm type	1 2 3 4 5 6 7 8
Upscale	<input type="checkbox"/>	High alarm	<input type="checkbox"/>
Downscale	<input checked="" type="checkbox"/>	Low alarm	<input type="checkbox"/>
Transfer function	1 2 3 4 5 6 7 8		
Normal	<input type="checkbox"/>		
Inverse	<input checked="" type="checkbox"/>		

example for DIP switch setting (with ACT20 tool)

## ACT20P-CML-10-AO-RC-S

Weidmüller Interface GmbH &amp; Co. KG

Klingenbergstraße 26

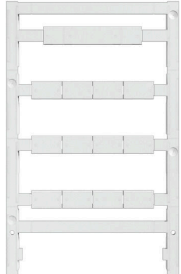
D-32758 Detmold

Germany

www.weidmueller.com

## Tillbehör

## Neutral



ESG är den beprövade märkningen för många kända elektriska apparater i MultiCard-format. Resultatet är en högklassig apparatmärkning med en kontrastrik text. Olika typer är tillgängliga för enheter från tillverkare som Siemens, ABB, Beckhoff osv.

Fördelar i korthet:

- Universellt användbara skyltar, beroende av typ: antingen självhäftande eller snäppbara märkningar.
- För apparater på skena, som t.ex. automatsäkringar, erbjuder vi ESG för påsnäppning på en skyltskena
- Individuellt tryck med laserkvalitet efter uppgift

För specialtryck: Skicka en fil till oss av vår märkningsprogramvara M-Print PRO eller M-Print PRO Online (utan installation) för dina märkningsspecifikationer.

## Allmänna beställningsdata

Typ	ESG 8/13.5/43.3 SAI AU	Utförande
Art.nr.	<a href="#">1912130000</a>	ESG, Apparatmärkning x 13.5 mm, PA 66, Färgkod: transparent,
GTIN (EAN)	4032248541164	jackbar
Förp.	5 ST	
Typ	ESG 6.6/15 BHZ 5.00/03	Utförande
Art.nr.	<a href="#">1082520000</a>	ESG, Apparatmärkning x 15 mm, PA 66, Färgkod: vit, jackbar
GTIN (EAN)	4032248845323	
Förp.	200 ST	