

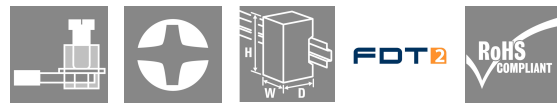
**ACT20C-CML-10-AO-RC-S****Weidmüller Interface GmbH & Co. KG**

Klingenbergstraße 26

D-32758 Detmold

Germany

www.weidmueller.com



ACT20C-serien har särskilt utvecklats för applikationer med kontinuerliga processer. Den möjliggör kontinuerlig övervakning av diagnostisk, enhets- och processinformation ("tillståndsövervakning").

Flera ACT20C-komponenter bildar en station som består av en ACT20C-Ethernet-gateway, kommunikativa ACT20C-signalomvandlare och en ACT20C bussterminalringsterminal.

**Allmänna beställningsdata**

Utförande	Strömmätomvandlare, Ingång : 0...5/10 A, Utgång : 0(4)-20 mA, 0-10 V, Relä
Art.nr.	<a href="#">2044840000</a>
Typ	ACT20C-CML-10-AO-RC-S
GTIN (EAN)	4050118409826
Förp.	1 items

## ACT20C-CML-10-AO-RC-S

Weidmüller Interface GmbH & Co. KG  
Klingenbergstraße 26  
D-32758 Detmold  
Germany

www.weidmueller.com

## Tekniska data

## Godkännanden

Godkännanden



ROHS	Uppfyllelse
UL File Number Search	<a href="#">UL-webbplats</a>
Certifikat-Nr. (cULus)	E141197

## Mått och vikter

Djup	113.6 mm	Byggdjup (tum)	4.4724 inch
Höjd	117.2 mm	Bygghöjd (tum)	4.6142 inch
Bredd	17.5 mm	Byggbredd (tum)	0.689 inch
Nettovikt	134 g		

## Temperaturer

Lagertemperatur	-40 °C...85 °C	Drifttemperatur	
Fuktighet	5...95 % (ingen dagbildning)		

## Sannolikhet för bortfall

SIL enligt IEC 61508	Ingen	MTTF	130 a
----------------------	-------	------	-------

## Miljööverensstämmelse för produkt

RoHS-kompatibilitetsstatus	Kompatibel med undantag
RoHS-undantag (om tillämpligt/känt)	7a, 7cl
REACH SVHC	Lead 7439-92-1
SCIP	2f6dd957-421a-46db-a0c2-cf1609156924

## Ingång

ingångsfrekvens	AC: 15...400 Hz (true root mean square), AC: 50 Hz (arithmetic average)	Mätområde ingång	konfigurerbar, 0...1/5/10 A AC (RMS) eller DC
ingångssignal	Energiledning kan anslutas till plintarna		

## Utgång

Lastmotstånd ström	≤ 600 Ω
--------------------	---------

## utgång (digital)

Märkkopplingsström	2 A	Brytspänning AC, max.	250 V
Brytspänning DC, max.	24 V	Typ	Relä, 1 växlande kontakt, Processlarm (4x) med hysteres, med larmfördröjningstid (konfigurerbar) 0...180 s

## ACT20C-CML-10-AO-RC-S

Weidmüller Interface GmbH &amp; Co. KG

Klingenbergstraße 26

D-32758 Detmold

Germany

www.weidmueller.com

## Tekniska data

## utgång (analog)

Typ (analogutgång)	Spännings- och ström-utgång (kan konfigureras)	Utgångsspänning	inställbar, 0...10 V, 2...10 V, 0...5 V, 1...5 V, -5...+5 V, -10...+10 V
Lastmotstånd, spänning	$\geq 10 \text{ k}\Omega$	Lastmotstånd, ström	$\leq 600 \Omega$
Utgångsström	inställbar, 0...20 mA, 4...20 mA, -20...+20 mA		

## Iarmutgång

Brytström	5 A		
-----------	-----	--	--

## Allmänna uppgifter

noggrannhet	$\leq \pm 0,3 \%$ vid 1 A / 5 A, $\leq \pm 0,6 \%$ @ 10 A	Skyddsklass	IP20
Matningsspänning	24 V DC $\pm 30 \%$	Svarstid	$\leq 300 \text{ ms (RMS)}$ , $\leq 60 \text{ ms (AA)}$
Montageskena obestyckad	TS 35	Temperaturkoefficient	$\leq \pm 100 \text{ ppm/K}$ vid -25 - +55 °C, $\leq \pm 200 \text{ ppm/K}$ vid +55 - +70 °C
Nominell strömförbrukning	3 VA	Konfiguration	för tröskelvärden (överström/underström), fördröjning och hysteres, via gateway (ACT20C-GTW-100-MTCP-S), med FDT/DTM programvara, DIP-switch och potentiometer
Strömförbrukning, max.	2.2 W		

## Isolationskoordination

Stöthållspänning	6 kV (1,2/50 $\mu\text{s}$ )	EMC-Normer	IEC 61326-1
Provspänning	4 kV	Överspänningskategori	III
Nedsmutningsgrad	2	Galvanisk isolation	4-vägsisolering, mellan ingång/utgång/matning/relä
Märkspänning	300 V ACrms		

## Anslutningsdata

Anslutningstyp	Skruvanslutning	Åtdragningsmoment, min.	0.5 Nm
Åtdragningsmoment, max.	3.5 Nm	Anslutningsområde, märkarea	1.5 mm <sup>2</sup>
Anslutningsområde, min.	0.5 mm <sup>2</sup>	Anslutningsområde, max.	2.5 mm <sup>2</sup>
Ledardiameter, AWG, min.	AWG 30	Ledardiameter, AWG, max.	AWG 14
Ledardiameter, entrådig min.	0.5 mm <sup>2</sup>	Ledardiameter, entrådig max.	2.5 mm <sup>2</sup>

## Artikelbeskrivning

Produktbeteckning	<p>Apparaten ACT20C-CML-10-AO-RC-S mäter och övervakar växelströmmar och likströmmar upp till 10 A. Den använda äkta effektivvärdesmetoden tillåter noggrann mätning, även för strömkurveformer med distorsion. Enheten har en integrerad funktion för övervakning av gränsvärden med en inställbar kopplingsnivå, fördröjning och hysteres, samt en reläutgång.</p> <p>• Äkta effektivvärdesmätning (äkta RMS) eller aritmetisk genomsnittsmätning (AA)</p> <p>• Gränsvärdesövervakning för överström eller underström</p> <p>• Reläutgång med hjälp av arbetsströms-/viloströmsprincipen</p> <p>• Steglös utlösningfördröjning</p> <p>• Driftstatus och felmeddelanden på en LED-panel och utgångssignaler enligt NE43, NE44, NE107</p>
-------------------	---

**ACT20C-CML-10-AO-RC-S**

**Weidmüller Interface GmbH & Co. KG**  
Klingenbergstraße 26  
D-32758 Detmold  
Germany

[www.weidmueller.com](http://www.weidmueller.com)

**Tekniska data**

- Galvanisk fyrvägsisolering för säker isolering enligt IEC/EN 61010-2-201

**Klassificeringar**

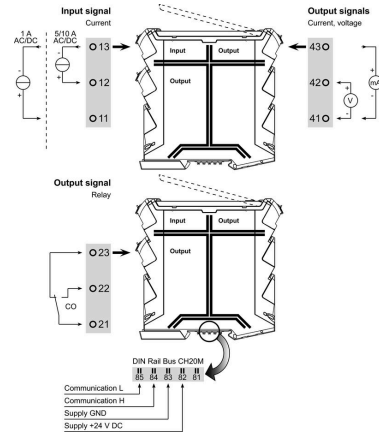
ETIM 8.0	EC002475	ETIM 9.0	EC002475
ETIM 10.0	EC002475	ECLASS 14.0	27-21-01-23
ECLASS 15.0	27-21-01-23		

**ACT20C-CML-10-AO-RC-S**

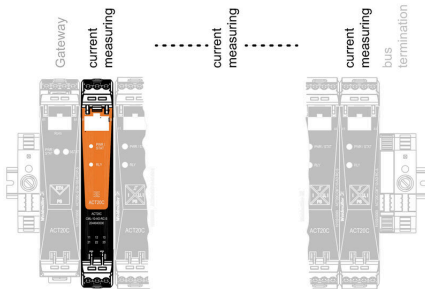
**Weidmüller Interface GmbH & Co. KG**  
 Klingenbergstraße 26  
 D-32758 Detmold  
 Germany

**Ritningar**

www.weidmueller.com



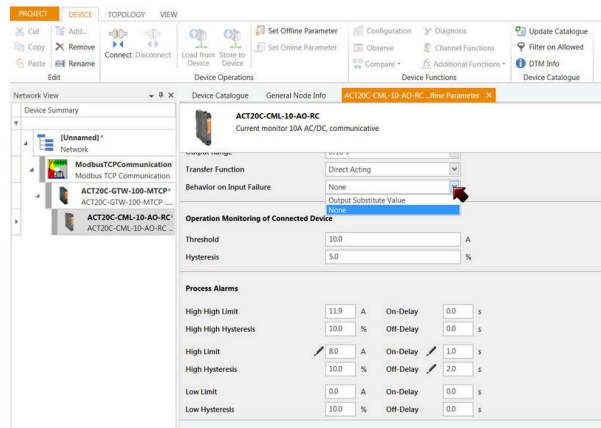
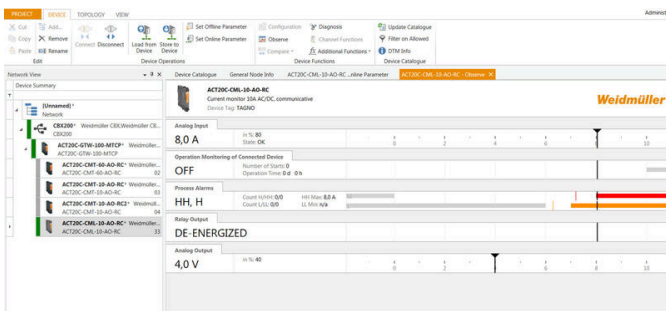
ACT20C-CML-10-AO-RC-S is part of the ACT20C- Station



**Configuration**

User address	DIP switch S1					
	1	2	3	4	5	6
2		■				
3	■					
4			■			
5		■	■			
6				■		
7	■	■	■			
8					■	
...						
16						■
...						
32						■
33	■					

■ = ON

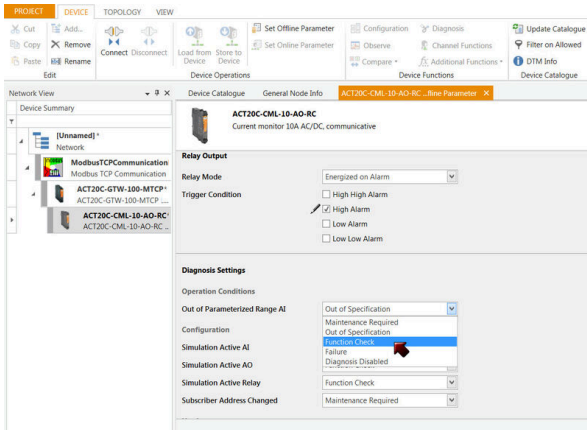


## ACT20C-CML-10-AO-RC-S

**Weidmüller Interface GmbH & Co. KG**  
Klingenbergstraße 26  
D-32758 Detmold  
Germany

# Ritningar

www.weidmueller.com



## ACT20C-CML-10-AO-RC-S

**Weidmüller Interface GmbH & Co. KG**

Klingenbergstraße 26

D-32758 Detmold

Germany

## Tillbehör

www.weidmueller.com

### ACT20 (inkl. DIN-skenbuss och strömkomponenter)



Strömförsörjningsadaptermoduler för separat inmatning och fördelning av matningsspänningen till ACT20 Series/ MICROSERIES signalomvandlare

De 22,5/ 6,1 mm breda inmatningsmodulerna monteras direkt intill analogsignalomvandlaren. Därvid överkopplas 24 VDC matningsspänningen alternativt via montageskenbussen CH20M (ACT20-Series) eller helt enkelt via jackbara ZQV 4N överkopplingar (MICROSERIES).

Dessutom känner ACT20-Feed-In-PRO-S av fel hos varje apparat som är monterad på CH20 BUS-profilen.

Det integrerade statusreläet sänder vid ett fel ett summalarm till den externa styrningen. Dessutom kan två nätdelar anslutas till ACT20 Feed-In PRO-S som primär- och backup-försörjning. En

100%-ig redundansförsörjning kan utföras via två Feed-In moduler monterade på CH20 BUS-

profilen. Tre lysdioder visar statusen hos spänningsmatningen och felmeddelanden.

ACT20M-Feed-In PRO kan även användas i Ex Zon 2/ Division2 applikationer.

### Allmänna beställningsdata

Typ	SAMPLE CH20M BUS 250MM	Utförande
Art.nr.	<a href="#">1335140000</a>	Monteringskena för bussystem, Provsats, OMNIMATE Housing - serie
GTIN (EAN)	4050118138375	CH20M, Bredd: 25.1 mm
Förp.	1 ST	

## ACT20C-CML-10-AO-RC-S

Weidmüller Interface GmbH &amp; Co. KG

Klingenbergstraße 26

D-32758 Detmold

Germany

www.weidmueller.com

## Tillbehör

## CH20M BUS SET - Sats



Den integrerade skenbussen för det modulära elektronikbussystemet

Vid matning, anslutning eller distribution inom modulära applikationer kan skenbussen ersätta den tråkiga individuella kabeldragningen med en flexibel och oavbruten lösning för hela systemet.

Systembussen är säkert integrerad i TS35-skenan. Med Reflow-förfarande kan SMD-buss-kontaktblocket hanteras helt automatiskt vid tillverkningen av modulen. De tåliga, förgyllda kontaktytorna säkerställer en varaktigt tillförlitlig kontaktning för alla kapslingsbredder.

- Obegränsad skalbarhet Den genomgående förbindelseslösningen räcker över alla systembredder - från 6 mm-skivan till den 67 mm breda kapslingen.
- Enkel service under installationen Enkelt modulbyte även i befintliga modulgrupper - utan påverkan på intilliggande moduler.
- Universell integrering Den oavbrutna systembussen är säkert integrerad i den 35 mm standardiserade montageskenan.
- Högsta tillgänglighet Fem helgalvaniserade och delförgyllda tvillingkontakter används för att upprätta en permanent kontaktdon till montageskena. THR-lödfläns ska säkerställa att anslutningen till kretskortet är stabil.

## Allmänna beställningsdata

Typ	SAMPLE CH20M BUS 250MM	Utförande
Art.nr.	<a href="#">1335150000</a>	Monteringskena för bussystem, Provsats, OMNIMATE Housing - serie
GTIN (EAN)	4050118138382	CH20M, Bredd: 25.1 mm
Förp.	1 ST	

## Nätverkskompatibla strömmätomvandlare ACT20C



ACT20C-serien har särskilt utvecklats för applikationer med kontinuerliga processer. Den möjliggör kontinuerlig övervakning av diagnostisk, enhets- och processinformation ("tillståndsövervakning"). Flera ACT20C-komponenter bildar en station som består av en ACT20C-Ethernet-gateway, kommunikativa ACT20C-signalomvandlare och en ACT20C busstermineringsterminal.

## Allmänna beställningsdata

Typ	ACT20C-LBT-10	Utförande
Art.nr.	<a href="#">1510340000</a>	Busstermineringsplint för ACT20C-station, Ingång : 0...40/50/60 A,
GTIN (EAN)	4050118319491	Utgång : Impuls
Förp.	1 ST	

## ACT20C-CML-10-AO-RC-S

Weidmüller Interface GmbH &amp; Co. KG

Klingenbergstraße 26

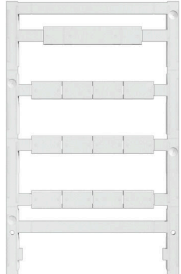
D-32758 Detmold

Germany

www.weidmueller.com

## Tillbehör

## Neutral



ESG är den beprövade märkningen för många kända elektriska apparater i MultiCard-format. Resultatet är en högklassig apparatmärkning med en kontrastrik text. Olika typer är tillgängliga för enheter från tillverkare som Siemens, ABB, Beckhoff osv.

Fördelar i korthet:

- Universellt användbara skyltar, beroende av typ: antingen självhäftande eller snäppbara märkningar.
- För apparater på skena, som t.ex. automatsäkringar, erbjuder vi ESG för påsnäppning på en skyltskena
- Individuellt tryck med laserkvalitet efter uppgift

För specialtryck: Skicka en fil till oss av vår märkningsprogramvara M-Print PRO eller M-Print PRO Online (utan installation) för dina märkningsspecifikationer.

## Allmänna beställningsdata

Typ	ESG 8/13.5/43.3 SAI AU	Utförande
Art.nr.	<a href="#">1912130000</a>	ESG, Apparatmärkning x 13.5 mm, PA 66, Färgkod: transparent,
GTIN (EAN)	4032248541164	jackbar
Förp.	5 ST	
Typ	ESG 6.6/15 BHZ 5.00/03	Utförande
Art.nr.	<a href="#">1082520000</a>	ESG, Apparatmärkning x 15 mm, PA 66, Färgkod: vit, jackbar
GTIN (EAN)	4032248845323	
Förp.	200 ST	