

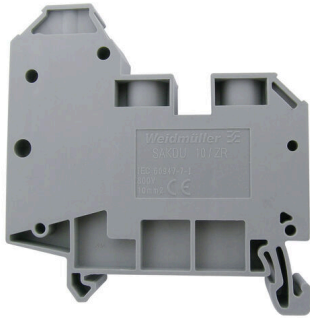
SAKDU 10/ZR**Weidmüller Interface GmbH & Co. KG**

Klingenbergstraße 26

D-32758 Detmold

Germany

www.weidmueller.com

**Allmänna beställningsdata**

Utförande	Genomgångs-radplint, Skruvanslutning, 10 mm ² , 800 V, 57 A, grå
Art.nr.	2018170000
Typ	SAKDU 10/ZR
GTIN (EAN)	4050118434095
Förp.	50 items

SAKDU 10/ZR

Weidmüller Interface GmbH & Co. KG

Klingenbergstraße 26

D-32758 Detmold

Germany

www.weidmueller.com

Tekniska data

Godkännanden

Godkännanden



ROHS	Uppfyllelse
UL File Number Search	UL-webbplats
Certifikat nr (cURus)	E60693

Mått och vikter

Djup	57.73 mm	Byggdjup (tum)	2.2728 inch
Byggdjup inkl. montageskena	58.5 mm	Höjd	57 mm
Bygghöjd (tum)	2.2441 inch	Bredd	10 mm
Byggbredd (tum)	0.3937 inch	Nettovikt	27.34 g

Temperaturer

Lagertemperatur	-25 °C...55 °C	Omgivningstemperatur	-50 °C...75 °C
Varaktig driftstemperatur, min.	-50 °C	Varaktig driftstemperatur, max.	120 °C

Miljööverensstämmelse för produkt

RoHS-kompatibilitetsstatus	Kompatibel utan undantag
REACH SVHC	Nej mSvHC över 0,1 viktprocent

Allmänt

Ledardiameter, AWG, max	AWG 6	Ledardiameter, AWG, min.	AWG 16
Montageskena obestyckad	TS 35		

Klämbara ledare (Märkanslutning)

Tolkdorn enligt 60 947-1	B6	Ledardiameter, AWG, max	AWG 6
Anslutningsriktning	på sidan	Åtdragningsmoment, max.	1.6 Nm
Åtdragningsmoment, min.	1.2 Nm	Avisoleringslängd	12 mm
Anslutningstyp	Skruvanslutning	Antal anslutningar	3
Anslutningsområde, max.	10 mm ²	Anslutningsområde, min.	1.5 mm ²
Klämskruv	M 4	Ledardiameter, AWG, min.	AWG 16
Ledararea, fintrådig med ändhylsa DIN 46228/4, max.	10 mm ²	Ledararea, fintrådig med ändhylsor DIN 46228/4, min.	1.5 mm ²
Ledararea, fintrådig med ändhylsa DIN 46228/1, max.	10 mm ²	Ledararea, fintrådig med ändhylsa DIN 46228/1, min.	1.5 mm ²
Ledardiameter, fintrådig, max.	10 mm ²	Ledararea, fintrådig, min.	1.5 mm ²
Anslutningsarea, flertrådig, min.	1.5 mm ²	Ledararea, entrådig, max.	10 mm ²
Ledararea, entrådig, min.	1.5 mm ²	Anslutningsarea, fintrådig, min.	1.5 mm ²

Klämbara ledare (ytterligare anslutning)

Anslutningstyp, ytterligare anslutning	Skruvanslutning
--	-----------------

Märkdata

Märkarea	10 mm ²	Märkspänning	800 V
Märkspänning DC	800 V	Märkström	57 A

SAKDU 10/ZR

Weidmüller Interface GmbH & Co. KG

Klingenbergstraße 26

D-32758 Detmold

Germany

www.weidmueller.com

Tekniska data

Strömlinje med max. ledare	57 A	Genomgångsmotstånd enligt IEC 60947-7-x	0.56 mΩ
Märkstötspänning	8 kV	Förlusteffekt enligt IEC 60947-7-x	1.82 W
Överspänningskategori	III	Nedsmutningsgrad	3

Märkdata enligt UL

Ledarstorlek Factory wiring max (cURus)	6 AWG	Spänning grupp B (cURus)	300 V
Spänning grupp D (cURus)	300 V	Certifikat nr (cURus)	E60693
Ledarstorlek Field wiring min (cURus)	16 AWG	Ledarstorlek Factory wiring min (cURus)	16 AWG
Ström grupp B (cURus)	65 A	Spänning grupp C (cURus)	150 V
Ström grupp C (cURus)	65 A	Ström Grupp D (cURus)	10 A
Ledarstorlek Field wiring max (cURus)	6 AWG		

Materialdata

Grundläggande material	PA 66/6	Färgkod	grå
Brännbarhetsklass enligt UL 94	V-0		

Systemparametrar

Ändplatta krävs	Nej	Antal potentialer	1
Antal våningar	1	Antal klämställen per våning	3
Antal potentialer per våning	1	Nivåer internt överkopplade	Nej
PE-anslutning	Nej	Montageskena obestyckad	TS 35
N-Funktion	Nej	PE-Funktion	Nej
PEN-Funktion	Nej		

Ytterligare tekniska data

explosionstestat utförande	Nej
----------------------------	-----

Klassificeringar

ETIM 8.0	EC000897	ETIM 9.0	EC000897
ETIM 10.0	EC000897	ECLASS 14.0	27-25-01-01
ECLASS 15.0	27-25-01-01		

Tillbehör

Allmänna beställningsdata

Typ	SAKQ 10/2	Utförande
Art.nr.	1129400000	Överkoppling (plint), skruvad, grå, Antal poler: 2, Delning i mm (P):
GTIN (EAN)	4032248996254	10.00, Isolerad: Nej, Bredd: 6 mm
Förp.	50 ST	
Typ	SAKQ 10/3	Utförande
Art.nr.	1129410000	Överkoppling (plint), skruvad, grå, Antal poler: 3, Delning i mm (P):
GTIN (EAN)	4032248996261	10.00, Isolerad: Nej, Bredd: 6 mm
Förp.	50 ST	
Typ	SAKQ 10/4	Utförande
Art.nr.	1129430000	Överkoppling (plint), skruvad, grå, Antal poler: 4, Delning i mm (P):
GTIN (EAN)	4032248996278	10.00, Isolerad: Nej, Bredd: 6 mm
Förp.	50 ST	
Typ	SAKQ 10/10	Utförande
Art.nr.	1129440000	Överkoppling (plint), skruvad, grå, Antal poler: 10, Delning i mm (P):
GTIN (EAN)	4032248996285	10.00, Isolerad: Nej, Bredd: 6 mm
Förp.	20 ST	
Typ	SAKEW 35	Utförande
Art.nr.	1129450000	Änd- och sektionsplatta för plintar, grå, Höjd: 50 mm, Bredd: 8.5 mm,
GTIN (EAN)	4032248970612	V-0, PA 66/6
Förp.	50 ST	

Spår-Skruvmejsel



Spårskruvmejsel med rundklinga, SD DIN 5265, ISO 2380/2, klingprofil enligt DIN 5264, ISO 2380/1, Spets krom top, SoftFinish-handtag

Allmänna beställningsdata

Typ	SDS 1.0X5.5X150	Utförande
Art.nr.	2749380000	Skruvmejsel, Klingbredd (B): 5.5 mm, Klinglängd: 150 mm,
GTIN (EAN)	4050118895605	Klingtjocklek: 1 mm
Förp.	1 ST	

Tillbehör

Plus



Dekafix (DEK) märkning är den universella märkningen för alla kabel- och kontaktdon samt för elektroniska underenheter. Systemet är idealiskt för korta talserier och täcker ett brett utbud av färdiga märkningar.

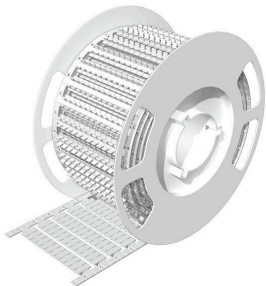
Remsmontering för snabb uppmärkning i endast ett arbetssteg. Märkningen är lättläst, kontrastrik och finns i olika bredder.

- Stort urval av märkningar klara att användas
- Remsmontering för snabb uppmärkning
- Anslutningsmärkning som passar till Weidmüllers samtliga kabelkontakter,
- Finns som neutralt MultiCard eller som standardtryck i karta. För specialtryck: Skicka en fil till oss av vår märkningsprogramvara M-Print PRO eller M-Print PRO Online (utan installation) för dina märkningsspecifikationer.

Allmänna beställningsdata

Typ	DEK 5/8 PLUS MC NE WS	Utförande
Art.nr.	1046350000	Dekafix, Plintmärkning, 5 x 8 mm, Delning i mm (P): 8.00
GTIN (EAN)	4032248782055	Weidmueller, vit
Förp.	800 ST	

BLM



Allmänna beställningsdata

Typ	BLM 5/8 TB	Utförande
Art.nr.	7760380692	BLM, Plintmärkning, 5 x 8 mm, Delning i mm (P): 8.00 Weidmueller,
GTIN (EAN)	6944169819148	vit
Förp.	4800 ST	