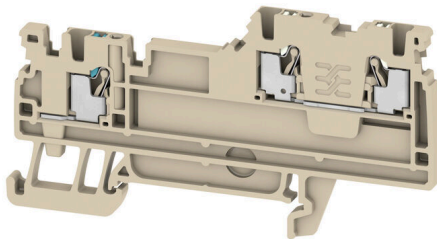


## Produktillustration



Med den aktuella automatiseringsnivån får vi fler och fler sensorer som övervakar produktionsprocessen. Detta ökar antalet signaler som ska kombineras och struktureras. Med tanke på det begränsade utrymmet i panelen kan detta bli en verklig utmaning. Våra applikationsspecifika initiator-/aktorplintar (AIO) är särskilt utformade för de krav som automatiseringen ställer på signalkabeldragning, nu och i framtiden. Utnyttja de skräddarsydda, riktigt kompakta lösningar för den strukturerade kabeldragningen av initiator- och aktorsignaler med in- och utgångsmodulerna i en PLC (programmable logic controller).

### Allmänna beställningsdata

Utförande	Initiator-, aktorrädpint, PUSH IN, 1.5 mm <sup>2</sup> , 250 V, 13.5 A, mörkbeige
Art.nr.	<a href="#">1992240000</a>
Typ	AIO21 1.5 SO
GTIN (EAN)	4050118377545
Förp.	100 items

## Tekniska data

## Godkännanden

Godkännanden



ROHS	Uppfyllelse
UL File Number Search	<a href="#">UL-webbplats</a>
Certifikat nr (cURus)	E60693

## Mått och vikter

Djup	42 mm	Byggdjup (tum)	1.6535 inch
Byggdjup inkl. montageskena	43 mm	Höjd	80 mm
Bygghöjd (tum)	3.1496 inch	Bredd	3.5 mm
Byggbredd (tum)	0.1378 inch	Nettovikt	5.85 g

## Temperaturer

Lagertemperatur	-25 °C...55 °C	Omgivningstemperatur	-5 °C...40 °C
Varaktig driftstemperatur, min.	-60 °C	Varaktig driftstemperatur, max.	130 °C

## Miljööverensstämmelse för produkt

RoHS-kompatibilitetsstatus	Kompatibel utan undantag
REACH SVHC	Nej mSvHC över 0,1 viktprocent

## Märkdata IECEX/ATEX

Certifikat nr. (ATEX)	TUEV17ATEX8031U	Certifikat nr. (IECEX)	IECEXTUR17.0016U
Max. spänning (ATEX)	220 V	Ström (ATEX)	12 A
Ledararea max. (ATEX)	1.5 mm <sup>2</sup>	Max. spänning (IECEX)	220 V
Ström (IECEX)	12 A	Ledararea max. (IECEX)	1.5 mm <sup>2</sup>
Märkning EN 60079-7	Ex eb II C Gb	Ex 2014/34/EU märkning	II 2 G D

## Allmänt

Ledardiameter, AWG, max	AWG 14	Monteringsanvisning	Montageskena
Ledardiameter, AWG, min.	AWG 26	Normer	Enligt IEC 60947-7-1
Montageskena obestyckad	TS 35		

## Klämbara ledare (Märkanslutning)

Tolkdorn enligt 60 947-1	A1
Ledardiameter, AWG, max	AWG 14
Anslutningsriktning	övre
Avisoleringslängd	8 mm
Anslutningstyp 2	PUSH IN
Anslutningstyp	PUSH IN
Antal anslutningar	3
Anslutningsområde, max.	1.5 mm <sup>2</sup>
Anslutningsområde, min.	0.14 mm <sup>2</sup>
Klingmått	0,4 x 2,0 mm

### Tekniska data

Ledardiameter, AWG, min.	AWG 26		
Ledararea, fintrådig med ändhylsa DIN 46228/4, max.	1 mm <sup>2</sup>		
Ledararea, fintrådig med ändhylsor DIN 46228/4, min.	0.14 mm <sup>2</sup>		
Ledararea, fintrådig med ändhylsa DIN 46228/1, max.	1.5 mm <sup>2</sup>		
Ledararea, fintrådig med ändhylsa DIN 46228/1, min.	0.14 mm <sup>2</sup>		
Ledardiameter, fintrådig, max.	1.5 mm <sup>2</sup>		
Ledararea, fintrådig, min.	0.14 mm <sup>2</sup>		
Anslutningsarea, flertrådig, max.	1.5 mm <sup>2</sup>		
Anslutningsarea, flertrådig, min.	0.14 mm <sup>2</sup>		
Ledararea, entrådig, max.	1.5 mm <sup>2</sup>		
Ledararea, entrådig, min.	0.14 mm <sup>2</sup>		
Anslutningsarea, fintrådig, min.	0.14 mm <sup>2</sup>		
Rörlängd för beslag i ledarände med plastkrage DIN 46228/4	Rörlängd	min.	6 mm
		max.	8 mm
	Ledarens anslutningsarea	min.	0.14 mm <sup>2</sup>
		max.	0.75 mm <sup>2</sup>
Rörlängd för beslag i ledarände utan plastkrage DIN 46228/1	Rörlängd	min.	5 mm
	Ledarens anslutningsarea	nominell	0.25 mm <sup>2</sup>
	Rörlängd	nominell	6 mm
	Ledarens anslutningsarea	min.	0.5 mm <sup>2</sup>
		max.	1 mm <sup>2</sup>
	Rörlängd	nominell	10 mm
Ledarens anslutningsarea	nominell	1.5 mm <sup>2</sup>	

### Märkdata

Märkarea	1.5 mm <sup>2</sup>	Märkspänning	250 V
Märkspänning DC	250 V	Märkström	13.5 A
Ström med max. ledare	13.5 A	Normer	Enligt IEC 60947-7-1
Genomgångsmotstånd enligt IEC 60947-7-x	1.83 mΩ	Märkstötspänning	4 kV
Förlusteffekt enligt IEC 60947-7-x	0.56 W	Överspänningskategori	III
Nedsmutningsgrad	3		

### Märkdata enligt CSA

Ledararea max. (CSA)	14 AWG	Certifikat nr. (CSA)	200039-70089609
Spänning grupp D (CSA)	150 V	Ström Gr D (CSA)	13 A
Ledararea min. (CSA)	26 AWG		

### Märkdata enligt UL

Ledarstorlek Factory wiring max (cURus)	14 AWG	Spänning grupp D (cURus)	150 V
Certifikat nr (cURus)	E60693	Ledarstorlek Field wiring min (cURus)	26 AWG
Ledarstorlek Factory wiring min (cURus)	26 AWG	Ström Grupp D (cURus)	13 A
Ledarstorlek Field wiring max (cURus)	14 AWG		

### Materialdata

Grundläggande material	Wemid	Färgkod	mörkbeige
Färg manöverelement	blå, vit	Brännbarhetsklass enligt UL 94	V-0

## Tekniska data

## Systemparametrar

Ändplatta krävs	Ja	Antal potentialer	2
Antal våningar	2	Antal klämställen per våning	2
Nivåer internt överkopplade	Nej	PE-anslutning	Nej
Montageskena obestyckad	TS 35	N-Funktion	Ja
PE-Funktion	Nej	PEN-Funktion	Nej

## Ytterligare tekniska data

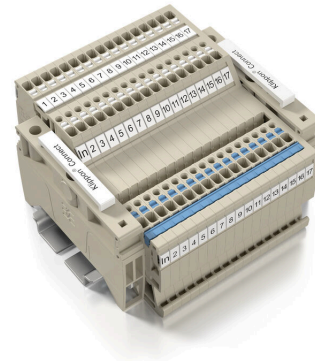
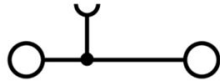
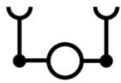
med rastapp	Nej	Öppna sidor	höger
rastbar	Nej	Montagesätt	ihakningsbar
Monteringsanvisning	Montageskena	explosionstestat utförande	Ja
Monteringstyp	TS 35		

## Viktig hänvisningstext

Produktinformation	För ändhylsorna H1/10 och H1.5/10 gäller en avisoleringslängd på 10 mm.
--------------------	---

## Klassificeringar

ETIM 8.0	EC000900	ETIM 9.0	EC000900
ETIM 10.0	EC000900	ECLASS 14.0	27-25-01-12
ECLASS 15.0	27-25-01-12		



Överkopplingar



Fördelningen eller mångfaldigandet av en potential till angränsande kopplingsplinter genomförs via en överkoppling. Ytterligare insatser från kabeldragning kan lätt undvikas. Även om polerna bryts ut är kontaktens tillförlitlighet i kopplingsplintar fortfarande garanterad. Vår portfölj erbjuder pluggbara och skruvbara överkopplingsystem för modulär plintar.

Allmänna beställningsdata

Typ	ZQV 1.5N/10	Utförande
Art.nr.	<a href="#">1985580000</a>	Överkoppling (plint), instucken, orange, 17.5 A, Antal poler: 10,
GTIN (EAN)	4050118370416	Delning i mm (P): 3.50, Isolerad: Ja, Bredd: 33.5 mm
Förp.	20 ST	
Typ	ZQV 1.5N/10 RD	Utförande
Art.nr.	<a href="#">1985800000</a>	Överkoppling (plint), instucken, röd, 17.5 A, Antal poler: 10, Delning i
GTIN (EAN)	4050118370393	mm (P): 3.50, Isolerad: Ja, Bredd: 33.5 mm
Förp.	20 ST	
Typ	ZQV 1.5N/10 BL	Utförande
Art.nr.	<a href="#">1985680000</a>	Överkoppling (plint), instucken, blå, 17.5 A, Antal poler: 10, Delning i
GTIN (EAN)	4050118370539	mm (P): 3.50, Isolerad: Ja, Bredd: 33.5 mm
Förp.	20 ST	
Typ	ZQV 1.5N/2	Utförande
Art.nr.	<a href="#">1985410000</a>	Överkoppling (plint), instucken, orange, 17.5 A, Antal poler: 2, Delning i
GTIN (EAN)	4050118369861	mm (P): 3.50, Isolerad: Ja, Bredd: 5.5 mm
Förp.	60 ST	
Typ	ZQV 1.5N/2 BL	Utförande
Art.nr.	<a href="#">1985530000</a>	Överkoppling (plint), instucken, blå, 17.5 A, Antal poler: 2, Delning i
GTIN (EAN)	4050118370423	mm (P): 3.50, Isolerad: Ja, Bredd: 5.5 mm
Förp.	60 ST	
Typ	ZQV 1.5N/2 RD	Utförande
Art.nr.	<a href="#">1985650000</a>	Överkoppling (plint), instucken, röd, 17.5 A, Antal poler: 2, Delning i
GTIN (EAN)	4050118370324	mm (P): 3.50, Isolerad: Ja, Bredd: 5.5 mm
Förp.	60 ST	
Typ	ZQV 1.5N/20	Utförande
Art.nr.	<a href="#">1985600000</a>	Överkoppling (plint), instucken, orange, 17.5 A, Antal poler: 20,
GTIN (EAN)	4050118370225	Delning i mm (P): 3.50, Isolerad: Ja, Bredd: 70 mm
Förp.	20 ST	
Typ	ZQV 1.5N/20 BL	Utförande
Art.nr.	<a href="#">1985700000</a>	Överkoppling (plint), instucken, blå, 17.5 A, Antal poler: 20, Delning i
GTIN (EAN)	4050118370331	mm (P): 3.50, Isolerad: Ja, Bredd: 70 mm
Förp.	20 ST	
Typ	ZQV 1.5N/20 RD	Utförande
Art.nr.	<a href="#">1985810000</a>	Överkoppling (plint), instucken, röd, 17.5 A, Antal poler: 20, Delning i
GTIN (EAN)	4050118370355	mm (P): 3.50, Isolerad: Ja, Bredd: 70 mm
Förp.	20 ST	
Typ	ZQV 1.5N/3	Utförande
Art.nr.	<a href="#">1985480000</a>	Överkoppling (plint), instucken, orange, 17.5 A, Antal poler: 3, Delning i
GTIN (EAN)	4050118370096	mm (P): 3.50, Isolerad: Ja, Bredd: 9 mm
Förp.	60 ST	

## AIO21 1.5 SO

**Weidmüller Interface GmbH & Co. KG**

Klingenbergstraße 26  
D-32758 Detmold  
Germany

www.weidmueller.com

### Tillbehör

Typ	ZQV 1.5N/3 BL	Utförande
Art.nr.	<a href="#">198550000</a>	Överkoppling (plint), instucken, blå, 17.5 A, Antal poler: 3, Delning i
GTIN (EAN)	4050118370485	mm (P): 3.50, Isolerad: Ja, Bredd: 9 mm
Förp.	60 ST	
Typ	ZQV 1.5N/3 RD	Utförande
Art.nr.	<a href="#">1985670000</a>	Överkoppling (plint), instucken, röd, 17.5 A, Antal poler: 3, Delning i
GTIN (EAN)	4050118370348	mm (P): 3.50, Isolerad: Ja, Bredd: 9 mm
Förp.	60 ST	
Typ	ZQV 1.5N/4	Utförande
Art.nr.	<a href="#">1985490000</a>	Överkoppling (plint), instucken, orange, 17.5 A, Antal poler: 4, Delning i
GTIN (EAN)	4050118370201	mm (P): 3.50, Isolerad: Ja, Bredd: 12.5 mm
Förp.	60 ST	
Typ	ZQV 1.5N/4 BL	Utförande
Art.nr.	<a href="#">198570000</a>	Överkoppling (plint), instucken, blå, 17.5 A, Antal poler: 4, Delning i
GTIN (EAN)	4050118370317	mm (P): 3.50, Isolerad: Ja, Bredd: 12.5 mm
Förp.	60 ST	
Typ	ZQV 1.5N/4 RD	Utförande
Art.nr.	<a href="#">1985690000</a>	Överkoppling (plint), instucken, röd, 17.5 A, Antal poler: 4, Delning i
GTIN (EAN)	4050118370515	mm (P): 3.50, Isolerad: Ja, Bredd: 12.5 mm
Förp.	60 ST	
Typ	ZQV 1.5N/5 BL	Utförande
Art.nr.	<a href="#">1985590000</a>	Överkoppling (plint), instucken, blå, 17.5 A, Antal poler: 5, Delning i
GTIN (EAN)	4050118370430	mm (P): 3.50, Isolerad: Ja, Bredd: 16 mm
Förp.	20 ST	
Typ	ZQV 1.5N/5	Utförande
Art.nr.	<a href="#">1985500000</a>	Överkoppling (plint), instucken, orange, 17.5 A, Antal poler: 5, Delning i
GTIN (EAN)	4050118369991	mm (P): 3.50, Isolerad: Ja, Bredd: 16 mm
Förp.	20 ST	
Typ	ZQV 1.5N/5 RD	Utförande
Art.nr.	<a href="#">1985710000</a>	Överkoppling (plint), instucken, röd, 17.5 A, Antal poler: 5, Delning i
GTIN (EAN)	4050118370256	mm (P): 3.50, Isolerad: Ja, Bredd: 16 mm
Förp.	20 ST	
Typ	ZQV 1.5N/50	Utförande
Art.nr.	<a href="#">1985620000</a>	Överkoppling (plint), instucken, orange, 17.5 A, Antal poler: 50,
GTIN (EAN)	4050118370300	Delning i mm (P): 3.50, Isolerad: Ja, Bredd: 175 mm
Förp.	5 ST	
Typ	ZQV 1.5N/50 BL	Utförande
Art.nr.	<a href="#">1985720000</a>	Överkoppling (plint), instucken, blå, 17.5 A, Antal poler: 50, Delning i
GTIN (EAN)	4050118370546	mm (P): 3.50, Isolerad: Ja, Bredd: 175 mm
Förp.	5 ST	
Typ	ZQV 1.5N/50 RD	Utförande
Art.nr.	<a href="#">1985820000</a>	Överkoppling (plint), instucken, röd, 17.5 A, Antal poler: 50, Delning i
GTIN (EAN)	4050118370270	mm (P): 3.50, Isolerad: Ja, Bredd: 175 mm
Förp.	5 ST	
Typ	ZQV 1.5N/6	Utförande
Art.nr.	<a href="#">1985510000</a>	Överkoppling (plint), instucken, orange, 17.5 A, Antal poler: 6, Delning i
GTIN (EAN)	4050118370188	mm (P): 3.50, Isolerad: Ja, Bredd: 19.5 mm
Förp.	20 ST	
Typ	ZQV 1.5N/6 BL	Utförande
Art.nr.	<a href="#">1985610000</a>	Överkoppling (plint), instucken, blå, 17.5 A, Antal poler: 6, Delning i
GTIN (EAN)	4050118370492	mm (P): 3.50, Isolerad: Ja, Bredd: 19.5 mm
Förp.	20 ST	

### Tillbehör

Typ	ZQV 1.5N/6 RD	Utförande
Art.nr.	<a href="#">1985730000</a>	Överkoppling (plint), instucken, röd, 17.5 A, Antal poler: 6, Delning i
GTIN (EAN)	4050118370454	mm (P): 3.50, Isolerad: Ja, Bredd: 19.5 mm
Förp.	20 ST	
Typ	ZQV 1.5N/7	Utförande
Art.nr.	<a href="#">1985520000</a>	Överkoppling (plint), instucken, orange, 17.5 A, Antal poler: 7, Delning i
GTIN (EAN)	4050118370195	mm (P): 3.50, Isolerad: Ja, Bredd: 23 mm
Förp.	20 ST	
Typ	ZQV 1.5N/7 BL	Utförande
Art.nr.	<a href="#">1985630000</a>	Överkoppling (plint), instucken, blå, 17.5 A, Antal poler: 7, Delning i
GTIN (EAN)	4050118370522	mm (P): 3.50, Isolerad: Ja, Bredd: 23 mm
Förp.	20 ST	
Typ	ZQV 1.5N/7 RD	Utförande
Art.nr.	<a href="#">1985750000</a>	Överkoppling (plint), instucken, röd, 17.5 A, Antal poler: 7, Delning i
GTIN (EAN)	4050118370249	mm (P): 3.50, Isolerad: Ja, Bredd: 23 mm
Förp.	20 ST	
Typ	ZQV 1.5N/8	Utförande
Art.nr.	<a href="#">1985540000</a>	Överkoppling (plint), instucken, orange, 17.5 A, Antal poler: 8, Delning i
GTIN (EAN)	4050118370218	mm (P): 3.50, Isolerad: Ja, Bredd: 26.5 mm
Förp.	20 ST	
Typ	ZQV 1.5N/8 BL	Utförande
Art.nr.	<a href="#">1985640000</a>	Överkoppling (plint), instucken, blå, 17.5 A, Antal poler: 8, Delning i
GTIN (EAN)	4050118370461	mm (P): 3.50, Isolerad: Ja, Bredd: 26.5 mm
Förp.	20 ST	
Typ	ZQV 1.5N/8 RD	Utförande
Art.nr.	<a href="#">1985770000</a>	Överkoppling (plint), instucken, röd, 17.5 A, Antal poler: 8, Delning i
GTIN (EAN)	4050118370508	mm (P): 3.50, Isolerad: Ja, Bredd: 26.5 mm
Förp.	20 ST	
Typ	ZQV 1.5N/9	Utförande
Art.nr.	<a href="#">1985560000</a>	Överkoppling (plint), instucken, orange, 17.5 A, Antal poler: 9, Delning i
GTIN (EAN)	4050118370409	mm (P): 3.50, Isolerad: Ja, Bredd: 30 mm
Förp.	20 ST	
Typ	ZQV 1.5N/9 BL	Utförande
Art.nr.	<a href="#">1985660000</a>	Överkoppling (plint), instucken, blå, 17.5 A, Antal poler: 9, Delning i
GTIN (EAN)	4050118370478	mm (P): 3.50, Isolerad: Ja, Bredd: 30 mm
Förp.	20 ST	
Typ	ZQV 1.5N/9 RD	Utförande
Art.nr.	<a href="#">1985790000</a>	Överkoppling (plint), instucken, röd, 17.5 A, Antal poler: 9, Delning i
GTIN (EAN)	4050118370386	mm (P): 3.50, Isolerad: Ja, Bredd: 30 mm
Förp.	20 ST	

### Testadapter och testuttag



Testadapter och provkontakt används för elektriska anslutningen mellan kopplingsplintar och testutrustning. På så sätt kan en elektrisk kontakt upprättas i kabelanslutet tillstånd och mätningarna kan göras enkelt.

## AIO21 1.5 SO

**Weidmüller Interface GmbH & Co. KG**  
 Klingenbergstraße 26  
 D-32758 Detmold  
 Germany

www.weidmueller.com

## Tillbehör

## Allmänna beställningsdata

Typ	ATPG 1.5 M-R	Utförande
Art.nr.	<a href="#">1991880000</a>	Testadapter (plint), 1.5 mm <sup>2</sup> , 250 V, 0.2 A
GTIN (EAN)	4050118376715	
Förp.	50 ST	
Typ	ATPG 1.5-10 L	Utförande
Art.nr.	<a href="#">1991890000</a>	Testadapter (plint), 1.5 mm <sup>2</sup> , 250 V, 0.2 A
GTIN (EAN)	4050118376647	
Förp.	50 ST	

## Ändplattor och skiljeplattor

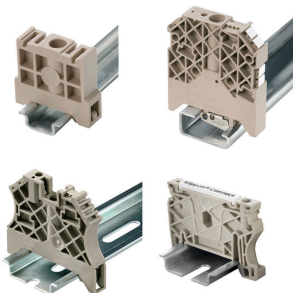


Skiljeplattor och ändplattor är viktiga tillbehör för plintar. Skiljeplattor erbjuder optisk och elektrisk separation av olika potentialer och funktionsgrupper, vilket ökar säkerheten och säkerställer en tydlig struktur inuti kopplingskåpet. Ändplattor stänger plintraden på sidorna, skyddar mot kontakt med spänningsförande delar och säkerställer ett rent, stabilt avslut. Båda komponenter är exakt anpassade till de olika plintserierna från Weidmüller, vilket bidrar till en säker, överensstämmande och professionell ledningsdraging.

## Allmänna beställningsdata

Typ	AEP IO21	Utförande
Art.nr.	<a href="#">1993580000</a>	A-serien, Ändplatta
GTIN (EAN)	4050118378535	
Förp.	50 ST	

## Ändstöd



För att säkerställa en permanent fixering på montageskenan och förhindra sidoförskjutning har Weidmüller ändvinklar i programmet. Det finns utföranden med skruv och skruvlösa utföranden. På ändvinklarna finns märkningsmöjligheter, även för gruppmarkning och möjligheten att förvara teststickkontakter.

## Allmänna beställningsdata

Typ	AEB 35 SC/1	Utförande
Art.nr.	<a href="#">1991920000</a>	A-serien, Ändvinkel
GTIN (EAN)	4050118376722	
Förp.	50 ST	

## Neutral



Dekafix (DEK) märkning är den universella märkningen för alla kabel- och kontaktdon samt för elektroniska underenheter. Systemet är idealiskt för korta talserier och täcker ett brett utbud av färdiga märkningar.

Remsmontage för snabb uppmärkning i endast ett arbetssteg. Märkningen är lättläst, kontrastrik och finns i olika bredder.

- Stort urval av märkningar klara att användas
- Remsmontage för snabb uppmärkning
- Anslutningsmärkning som passar till Weidmüllers samtliga kabelkontakter,
- Finns som neutralt MultiCard eller som standardtryck i karta. För specialtryck: Skicka en fil till oss av vår märkningsprogramvara M-Print PRO eller M-Print PRO Online (utan installation) för dina märkningsspecifikationer.

## Allmänna beställningsdata

Typ	DEK 5/3.5 MC NE GE	Utförande
Art.nr.	<a href="#">1369480000</a>	Dekafix, Plintmärkning, 5 x 3.5 mm, Delning i mm (P): 3.50
GTIN (EAN)	4050118171860	Weidmueller, gul
Förp.	500 ST	
Typ	DEK 5/3.5 MC NE WS	Utförande
Art.nr.	<a href="#">1755270000</a>	Dekafix, Plintmärkning, 5 x 3.5 mm, Delning i mm (P): 3.50
GTIN (EAN)	4032248017348	Weidmueller, vit
Förp.	500 ST	

## Specialtryck



Dekafix (DEK) märkning är den universella märkningen för alla kabel- och kontaktdon samt för elektroniska underenheter. Systemet är idealiskt för korta talserier och täcker ett brett utbud av färdiga märkningar.

Remsmontage för snabb uppmärkning i endast ett arbetssteg. Märkningen är lättläst, kontrastrik och finns i olika bredder.

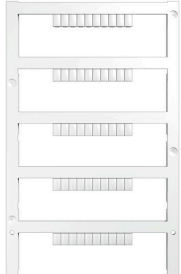
- Stort urval av märkningar klara att användas
- Remsmontage för snabb uppmärkning
- Anslutningsmärkning som passar till Weidmüllers samtliga kabelkontakter,
- Finns som neutralt MultiCard eller som standardtryck i karta. För specialtryck: Skicka en fil till oss av vår märkningsprogramvara M-Print PRO eller M-Print PRO Online (utan installation) för dina märkningsspecifikationer.

## Allmänna beställningsdata

Typ	DEK 5/3.5 MC SDR	Utförande
Art.nr.	<a href="#">1767730000</a>	Dekafix, Plintmärkning, 5 x 3.5 mm, Delning i mm (P): 3.50
GTIN (EAN)	4032248102532	Weidmueller, enligt kundönskan
Förp.	100 ST	

## Tillbehör

## Neutral



Dekafix (DEK) märkning är den universella märkningen för alla kabel- och kontaktdon samt för elektroniska underenheter. Systemet är idealiskt för korta talserier och täcker ett brett utbud av färdiga märkningar.

Remsmontage för snabb uppmärkning i endast ett arbetssteg. Märkningen är lättläst, kontrastrik och finns i olika bredder.

- Stort urval av märkningar klara att användas
- Remsmontage för snabb uppmärkning
- Anslutningsmärkning som passar till Weidmüllers samtliga kabelkontakter,
- Finns som neutralt MultiCard eller som standardtryck i karta. För specialtryck: Skicka en fil till oss av vår märkningsprogramvara M-Print PRO eller M-Print PRO Online (utan installation) för dina märkningsspecifikationer.

## Allmänna beställningsdata

Typ	DEK 5/3.5 PLUS MC NE WS	Utförande
Art.nr.	<a href="#">2003750000</a>	Dekafix, Plintmärkning, 5 x 3.5 mm, Delning i mm (P): 3.50
GTIN (EAN)	4050118424430	Weidmueller, vit
Förp.	1600 ST	

## Specialtryck



Dekafix (DEK) märkning är den universella märkningen för alla kabel- och kontaktdon samt för elektroniska underenheter. Systemet är idealiskt för korta talserier och täcker ett brett utbud av färdiga märkningar.

Remsmontage för snabb uppmärkning i endast ett arbetssteg. Märkningen är lättläst, kontrastrik och finns i olika bredder.

- Stort urval av märkningar klara att användas
- Remsmontage för snabb uppmärkning
- Anslutningsmärkning som passar till Weidmüllers samtliga kabelkontakter,
- Finns som neutralt MultiCard eller som standardtryck i karta. För specialtryck: Skicka en fil till oss av vår märkningsprogramvara M-Print PRO eller M-Print PRO Online (utan installation) för dina märkningsspecifikationer.

## Allmänna beställningsdata

Typ	DEK 5/3.5 PLUS MC SDR	Utförande
Art.nr.	<a href="#">2007790000</a>	Dekafix, Plintmärkning, 5 x 3.5 mm, Delning i mm (P): 3.50
GTIN (EAN)	4050118393347	Weidmueller, enligt kundönskan
Förp.	320 ST	

## AIO21 1.5 SO

Weidmüller Interface GmbH &amp; Co. KG

Klingenbergstraße 26

D-32758 Detmold

Germany

## Tillbehör

www.weidmueller.com

## Specialtryck



WS-märkning är det perfekta valet för plintar i W-serien. Tack vare sin systemkompatibilitet kan WS-skyltar också användas i I-serien och Z-serien. De generösa märkytorna tillåter inte bara långa teckensträngar utan även flera rader text.

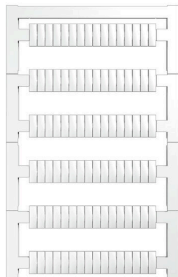
WS-märkning är idealisk för långa, kundanpassade teckensträngar. Genom det beprövade MultiCard-formatet är det möjligt att utföra märkning med PrintJet CONNECT eller Plotter.

- Monteringsbar i remsor eller enskilt
  - Märkning i beprövat MultiCard-format
- För specialtryck: Skicka en fil till oss av vår märkningsprogramvara M-Print PRO eller M-Print PRO Online (utan installation) för dina märknings-specifikationer.

## Allmänna beställningsdata

Typ	WS 10/3.5 PLUS MC SDR	Utförande
Art.nr.	<a href="#">2007760000</a>	WS, Plintmärkning, 10 x 3.5 mm, Delning i mm (P): 3.50
GTIN (EAN)	4050118393262	Weidmueller, enligt kundönskan
Förp.	192 ST	

## Blank



WS-märkning är det perfekta valet för plintar i W-serien. Tack vare sin systemkompatibilitet kan WS-skyltar också användas i I-serien och Z-serien. De generösa märkytorna tillåter inte bara långa teckensträngar utan även flera rader text.

WS-märkning är idealisk för långa, kundanpassade teckensträngar. Genom det beprövade MultiCard-formatet är det möjligt att utföra märkning med PrintJet CONNECT eller Plotter.

- Monteringsbar i remsor eller enskilt
  - Märkning i beprövat MultiCard-format
- För specialtryck: Skicka en fil till oss av vår märkningsprogramvara M-Print PRO eller M-Print PRO Online (utan installation) för dina märknings-specifikationer.

## Allmänna beställningsdata

Typ	WS 10/3.5 PLUS MC NE WS	Utförande
Art.nr.	<a href="#">2003760000</a>	WS, Plintmärkning, 10 x 3.5 mm, Delning i mm (P): 3.50
GTIN (EAN)	4050118424454	Weidmueller, vit
Förp.	960 ST	

## AIO21 1.5 SO

Weidmüller Interface GmbH &amp; Co. KG

Klingenbergstraße 26

D-32758 Detmold

Germany

## Tillbehör

www.weidmueller.com

## DEK 5/3.5



## WS/DEK

MultiMark plintmärkningar använder ett innovativt kompositmaterial, tillverkat av två komponenter. Märkningens hårda sockel snäpper säkert in i kontaktdonet. Den elastiska ytbehandlingen ger enkel montering av märkningen. Detta särskilt stansade material gör att remsorna kan sträckas för att anpassas till de små variationer i mellanrum som tenderar att adderas, särskilt vid långa plintrader. En annan fördel: ytmaterialets utmärkta tryckbarhet säkerställer en hållbar och slitstark märkning. En upplösning på 300 dpi ger en tydlig, lätt läsbar skrift.

## Dina fördelar med MultiMark

- Kompatibel med Weidmüllers modulplintar
- Fast montage och hållbara utskrifter
- Kontinuerliga remsor sparar installationstid
- Enkelt montage tack vare ett innovativt kompositmaterial
- Stort märkningsfält för bästa möjliga läsbarhet
- Stor flexibilitet tack vare anpassning till valfri tillverkare

## Allmänna beställningsdata

Typ	DEK 5/3.5 MM WS	Utförande
Art.nr.	<a href="#">2007100000</a>	Dekafix, Plintmärkning, 5 x 3.5 mm, Weidmueller, vit
GTIN (EAN)	4050118391992	
Förp.	1000 ST	

## WS 8/3.5



## WS/DEK

MultiMark plintmärkningar använder ett innovativt kompositmaterial, tillverkat av två komponenter. Märkningens hårda sockel snäpper säkert in i kontaktdonet. Den elastiska ytbehandlingen ger enkel montering av märkningen. Detta särskilt stansade material gör att remsorna kan sträckas för att anpassas till de små variationer i mellanrum som tenderar att adderas, särskilt vid långa plintrader. En annan fördel: ytmaterialets utmärkta tryckbarhet säkerställer en hållbar och slitstark märkning. En upplösning på 300 dpi ger en tydlig, lätt läsbar skrift.

## Dina fördelar med MultiMark

- Kompatibel med Weidmüllers modulplintar
- Fast montage och hållbara utskrifter
- Kontinuerliga remsor sparar installationstid
- Enkelt montage tack vare ett innovativt kompositmaterial
- Stort märkningsfält för bästa möjliga läsbarhet
- Stor flexibilitet tack vare anpassning till valfri tillverkare

## Allmänna beställningsdata

Typ	WS 8/3.5 MM WS	Utförande
Art.nr.	<a href="#">2007140000</a>	WS, Plintmärkning, 8 x 3.5 mm, Weidmueller, vit
GTIN (EAN)	4050118391893	
Förp.	1000 ST	

## AIO21 1.5 SO

Weidmüller Interface GmbH &amp; Co. KG

Klingenbergstraße 26

D-32758 Detmold

Germany

www.weidmueller.com

## Tillbehör

## Tillbehör



Tillbehör för provning och mätning av utrustning

## Allmänna beställningsdata

Typ	ZUB MULTIMETER	Utförande
Art.nr.	<a href="#">9205270000</a>	Multimeter
GTIN (EAN)	4032248723522	
Förp.	1 ST	

## Ändstöd



För att säkerställa en permanent fixering på montageskenan och förhindra sidoförskjutning har Weidmüller ändvinklar i programmet. Det finns utföranden med skruv och skruvlösa utföranden. På ändvinklarna finns märkningsmöjligheter, även för gruppmarkning och möjligheten att förvara teststickkontakter.

## Allmänna beställningsdata

Typ	AEB 35 SC/1 BK	Utförande
Art.nr.	<a href="#">2475310000</a>	A-serien, Ändvinkel
GTIN (EAN)	4050118487114	
Förp.	50 ST	

## Ändplattor och skiljeplattor



Skiljeplattor och ändplattor är viktiga tillbehör för plintar. Skiljeplattor erbjuder optisk och elektrisk separation av olika potentialer och funktionsgrupper, vilket ökar säkerheten och säkerställer en tydlig struktur inuti kopplingskåpet. Ändplattor stänger plintraden på sidorna, skyddar mot kontakt med spänningsförande delar och säkerställer ett rent, stabilt avslut. Båda komponenter är exakt anpassade till de olika plintserierna från Weidmüller, vilket bidrar till en säker, överensstämmande och professionell ledningsdragnings.

## Allmänna beställningsdata

Typ	APP 3	Utförande
Art.nr.	<a href="#">2489100000</a>	A-serien, Sektionsplatta
GTIN (EAN)	4050118499315	
Förp.	50 ST	

## AIO21 1.5 SO

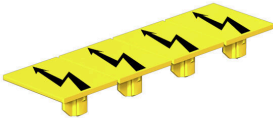
**Weidmüller Interface GmbH & Co. KG**  
 Klingenbergstraße 26  
 D-32758 Detmold  
 Germany

## Tillbehör

www.weidmueller.com

### Varningskydd

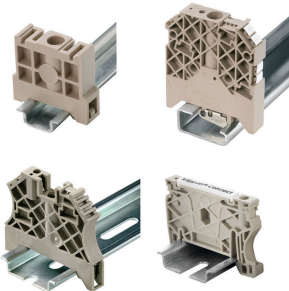
Varningsanvisning beröringsskydd med en blixtsymbol ger mer säkerhet till människa och maskin. De används när yttre spänning måste anges inom applikationen.



### Allmänna beställningsdata

Typ	AAM 1.5 YE FLASH	Utförande
Art.nr.	<a href="#">2635520000</a>	A-serien, Plintmärkning, 6.2 x 3.5 mm, Delning i mm (P): 3.50 gul
GTIN (EAN)	4050118674088	
Förp.	40 ST	

### Ändstöd



För att säkerställa en permanent fixering på montageskenan och förhindra sidoförskjutning har Weidmüller ändvinklar i programmet. Det finns utföranden med skruv och skruvlösa utföranden. På ändvinklarna finns märkningsmöjligheter, även för gruppmarkering och möjligheten att förvara teststickkontakter.

### Allmänna beställningsdata

Typ	AEB 35 SCL/1 V0	Utförande
Art.nr.	<a href="#">2661280000</a>	A-serien, Ändvinkel
GTIN (EAN)	4050118702163	
Förp.	20 ST	
Typ	AEB 35 SCL/1 V0 BK	Utförande
Art.nr.	<a href="#">2661300000</a>	A-serien, Ändvinkel
GTIN (EAN)	4050118702187	
Förp.	20 ST	
Typ	AEB 35 SCL/1 V0 GY	Utförande
Art.nr.	<a href="#">2661290000</a>	A-serien, Ändvinkel
GTIN (EAN)	4050118702170	
Förp.	20 ST	

## AIO21 1.5 SO

Weidmüller Interface GmbH &amp; Co. KG

Klingenbergstraße 26

D-32758 Detmold

Germany

www.weidmueller.com

## Tillbehör

## Spår-Skruvmejsel



Spårskruvmejsel med rundklinga, SD DIN 5265, ISO 2380/2, klingprofil enligt DIN 5264, ISO 2380/1, Spets krom top, SoftFinish-handtag

## Allmänna beställningsdata

Typ	SDS 0.4X2.0X60	Utförande
Art.nr.	<a href="#">2749260000</a>	Skruvmejsel, Klingbredd (B): 2 mm, Klinglängd: 60 mm, Klingtjocklek:
GTIN (EAN)	4050118895537	0.4 mm
Förp.	1 ST	

## Testadapter och testuttag



Testadapter och provkontakt används för elektriska anslutningen mellan kopplingsplintar och testutrustning. På så sätt kan en elektrisk kontakt upprättas i kabelanslutet tillstånd och mätningarna kan göras enkelt.

## Allmänna beställningsdata

Typ	FZS 2/4 RT/80 SAKT4	Utförande
Art.nr.	<a href="#">1276300000</a>	Stickkontakt (plint), Stickanslutning, 2 mm <sup>2</sup> , Antal anslutningar: 2,
GTIN (EAN)	4008190026080	Antal poler: 1, Bredd: 9 mm
Förp.	20 ST	