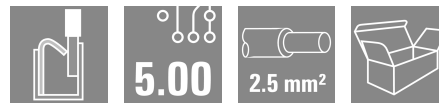


BHF 5.00/04/180LH BK/OR**Weidmüller Interface GmbH & Co. KG**Klingenbergstraße 26
D-32758 Detmold
Germany

www.weidmueller.com

Produktillustration

Det optimala ramverket för funktion och innovation: Anslutningstekniken för den modulär CH20M kapslingen ger dig många fördelar som kan göra dina projekt mer effektiva. Med våra kretskortsplintar och anslutningar kan du dra nytta av en flexibel och tillförlitlig anslutningsteknik.

Tack vare automatiserade produktionsprocesser som THT- och THR-lödning och rullförpackning, kan vi garantera hög kvalitet och precision. Detta aktiverar snabb och okomplicerad integreringen i dina system.

Dessutom har vi ett brett utbud av färger samt olika kodnings och märkningsalternativ för att anpassa din kapsling. På så vis kan du säkerställa att produkterna inte bara fungerar utan också är visuellt tilltalande.

Allmänna beställningsdata

| | |
|-------------------|---|
| Utförande | Kretskortsstickanslutning, Hylsstickpropp, 5.00 mm, Antal poler: 4, 180°, PUSH IN med manöverknapp, Box |
| Art.nr. | 1989190000 |
| Typ | BHF 5.00/04/180LH BK/OR |
| GTIN (EAN) | 4050118373820 |
| Förp. | 78 items |
| Produktparametrar | IEC: 400 V / 10 A / 0.2 - 2.5 mm ² UL: 300 V / 10 A / AWG 26 - AWG 14 |
| Förpackning | Box |

BHF 5.00/04/180LH BK/OR

Weidmüller Interface GmbH & Co. KG

Klingenbergstraße 26

D-32758 Detmold

Germany

Tekniska data

www.weidmueller.com

Godkännanden

Godkännanden



| | |
|-----------------------|------------------------------|
| ROHS | Uppfyllelse |
| UL File Number Search | UL-webbplats |
| Certifikat nr (cURus) | E60693 |

Mått och vikter

| | | | |
|-------|---------|-----------------|-------------|
| Djup | 32.4 mm | Byggdjup (tum) | 1.2756 inch |
| Höjd | 16.4 mm | Bygghöjd (tum) | 0.6457 inch |
| Bredd | 22.5 mm | Byggbredd (tum) | 0.8858 inch |
| Längd | 0 mm | Nettovikt | 9.14 g |

Miljööverensstämmelse för produkt

| | |
|----------------------------|--------------------------------|
| RoHS-kompatibilitetsstatus | Kompatibel utan undantag |
| REACH SVHC | Nej mSvHC över 0,1 viktprocent |

Systemvärden

| Produktfamilj | OMNIMATE Housing – serie CH20M | Anslutningstyp | Fältanslutning |
|----------------------------------|---------------------------------------|----------------------|---------------------|
| Ledaranslutningsteknik | PUSH IN med manöverknapp | Delning i mm (P) | 5.00 mm |
| Delning i tum (P) | 0.197 " | Ledarutgångsriktning | 180° |
| Antal poler | 4 | L1 i mm | 15.00 mm |
| L1 i tum | 0.591 " | Antal rader | 1 |
| Polradstal | 1 | Märkarea | 2.5 mm ² |
| Beröringsskydd enligt DIN VDE 57 | beröringssäker för baksidan av handen | Skyddsklass | IP20 |
| Genomgångsmotstånd (6) | ≤5 mΩ | Koderbar | Ja |
| Avisoleringslängd | 10 mm | Skruvmejselklinga | 0,6 x 3,5 |
| Stickcykler | 25 | | |

Materialdata

| | | | |
|--------------------------------|----------------|----------------------------------|-----------|
| Isoleringsmaterial | PA 66 GF 30 | Färgkod | orange |
| Färg manöverelement | orange | Färgtabell (jämförbar) | RAL 2000 |
| Isoleringsmaterialgrupp | I | CTI (Comparative Tracking Index) | 600 ≤ CTI |
| Moisture Level (MSL) | | Brännbarhetsklass enligt UL 94 | V-0 |
| Kontaktmaterial | Kopparlegering | Kontakttyta | förtennad |
| Lagertemperatur, min. | -40 °C | Lagertemperatur, max. | 70 °C |
| Driftstemperatur, min. | -40 °C | Driftstemperatur, max. | 120 °C |
| Temperaturområde Montage, min. | -25 °C | Temperaturområde Montage, max. | 120 °C |

Anslutningsbara ledare

| | | | |
|------------------------------|---------------------|------------------------------|---------------------|
| Ledardiameter, AWG, min. | AWG 24 | Ledardiameter, AWG, max. | AWG 14 |
| entrådlig, min. H05(07) V-U | 0.2 mm ² | entrådlig, max. H05(07) V-U | 1.5 mm ² |
| Flertrådlig, min. H07 V-R | 0.2 mm ² | flertrådlig, max. H07V-R | 2.5 mm ² |
| fintrådlig, min. H05(07) V-K | 0.2 mm ² | fintrådlig, max. H05(07) V-K | 2.5 mm ² |

BHF 5.00/04/180LH BK/OR

Weidmüller Interface GmbH & Co. KG

Klingenbergstraße 26
D-32758 Detmold
Germany

www.weidmueller.com

Tekniska data

| | | | |
|--------------------------------------|-------------------------|---|---|
| med AEH med krage DIN 46 228/4, min. | 0.25 mm ² | med ändhylsa med krage DIN 46 228/4, max. | 2.5 mm ² |
| med ändhylsa, DIN 46228 pt 1, min. | 0.25 mm ² | med ändhylsa enligt DIN 46 228/1, max. | 2.3 mm ² |
| Passtift enligt EN 60999 a x b; ø | 2,8 mm x 2,4 mm; 3,0 mm | Referenstext | Ytterdiametern på plastkragen ska inte vara större än rastret (P). Längd på hylsor ska väljas beroende på produkten och märkspänningen. |

Märkdata enligt CSA

| | | | |
|--------------------------------------|---|--------------------------------------|-----------------|
| Institut (CSA) | CSA | Certifikat nr. (CSA) | 200039-70153051 |
| Märkspänning (användargrupp B / CSA) | 300 V | Märkspänning (användargrupp C / CSA) | 50 V |
| Märkspänning (användargrupp D / CSA) | 300 V | Märkström (användargrupp B / CSA) | 10 A |
| Märkström (användargrupp C / CSA) | 10 A | Märkström (användargrupp D / CSA) | 10 A |
| Ledardiameter AWG, min. | AWG 26 | Ledardiameter AWG, max. | AWG 14 |
| Hänvisning till godkännandevärden | Specifikationerna avser maxvärden. För detaljer – se typgodkännandeintyg. | | |

Märkdata enligt UL 1059

| | | | |
|--|---|--|--------|
| Institut (cURus) | CURUS | Certifikat nr (cURus) | E60693 |
| Märkspänning (användargrupp B / UL 1059) | 300 V | Märkspänning (användargrupp C / UL 1059) | 50 V |
| Märkspänning (användargrupp D / UL 1059) | 300 V | Märkström (användargrupp B / UL 1059) | 10 A |
| Märkström (användargrupp C / UL 1059) | 10 A | Märkström (användargrupp D / UL 1059) | 10 A |
| Ledardiameter AWG, min. | AWG 26 | Ledardiameter AWG, max. | AWG 14 |
| Hänvisning till godkännandevärden | Specifikationerna avser maxvärden. För detaljer – se typgodkännandeintyg. | | |

Märkdata enligt IEC

| | | | |
|--|------------------------|--|--------|
| testad enligt standard | IEC 60664-1, IEC 61984 | Märkström, min. antal poler (Tu=20°C) | 10 A |
| Märkström, min. antal poler (Tu=40°C) | 9 A | Märkspänning vid överspänningsk./ Nedsmutningsgrad II/2 | 400 V |
| Märkspänning vid överspänningsk./ Nedsmutningsgrad III/2 | 320 V | Märkspänning vid överspänningskat./ Nedsmutningsgrad III/3 | 250 V |
| Märkspänning vid överspänningsk./ Nedsmutningsgrad II/2 | 4 kV | Märkspänning vid överspänningsk./ Nedsmutningsgrad III/2 | 4 kV |
| Märkstötspänning vid överspänningsk./ Nedsmutningsgrad III/3 | 4 kV | Krypsträcka, min. | 3.2 mm |
| Luftsträcka, min. | 3 mm | | |

Materialdata

| | | | |
|--------------------------------|-----|----------------------------------|-------------|
| Brännbarhetsklass enligt UL 94 | V-0 | Isoleringsmaterial | PA 66 GF 30 |
| Isoleringsmaterialgrupp | I | CTI (Comparative Tracking Index) | 600 ≤ CTI |

Allmänna data

| | | | |
|------------------------|----------|-------------|------|
| Färgkod | orange | Skyddsklass | IP20 |
| Färgtabell (jämförbar) | RAL 2000 | | |

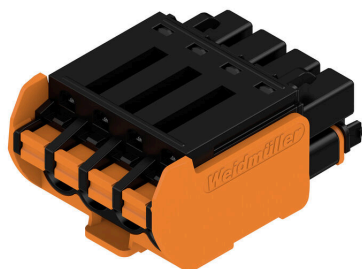
Tekniska data**Viktig hänvisningstext**

| | |
|-----------------|---|
| IPC-konformitet | Konformitet: Produkterna utvecklas, tillverkas och levereras i enlighet med internationellt erkända standarder och normer, och uppfyller de egenskaper som garanteras i databladet resp. har designegenskaper i enlighet med IPC-A-610 "Klass 2". Övriga anspråk gällande produkterna kan bedömas på begäran. |
|-----------------|---|

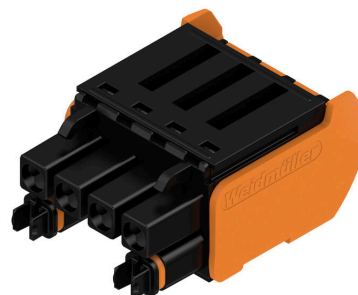
Klassificeringar

| | | | |
|-------------|-------------|-------------|-------------|
| ETIM 8.0 | EC002638 | ETIM 9.0 | EC002638 |
| ETIM 10.0 | EC002638 | ECLASS 14.0 | 27-46-02-02 |
| ECLASS 15.0 | 27-46-02-02 | | |

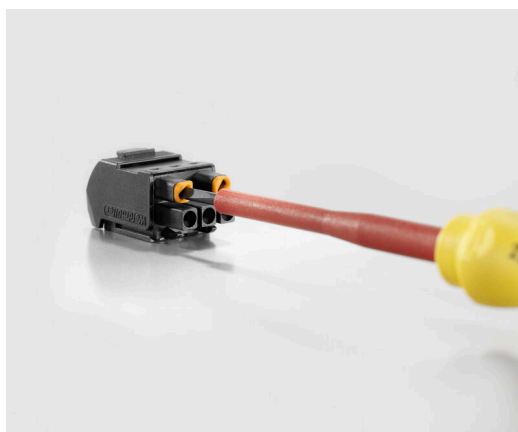
Produktillustration



Produktillustration



Produktfördel, Bildliknande



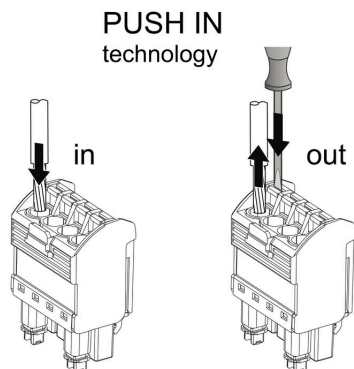
coding

Kabeldragningsexempel



coding

Exempel på användning



BHF 5.00/04/180LH BK/OR

Weidmüller Interface GmbH & Co. KG

Klingenbergstraße 26

D-32758 Detmold

Germany

www.weidmueller.com

Tillbehör

Specialtryck



ESG är den beprövade märkningen för många kända elektriska apparater i MultiCard-format. Resultatet är en högklassig apparatmärkning med en kontrastrik text. Olika typer är tillgängliga för enheter från tillverkare som Siemens, ABB, Beckhoff osv.

Fördelar i korthet:

- Universellt användbara skyltar, beroende av typ: antingen självhäftande eller snäppbara märkningar.
- För apparater på skena, som t.ex. automatsäkringar, erbjuder vi ESG för påsnäppning på en skyltskena
- Individuellt tryck med laserkvalitet efter uppgift

För specialtryck: Skicka en fil till oss av vår märkningsprogramvara M-Print PRO eller M-Print PRO Online (utan installation) för dina märkningsspecifikationer.

Allmänna beställningsdata

| | | |
|------------|----------------------------|--|
| Typ | ESG 6.6/20 BHZ 5.00 SDR | Utförande |
| Art.nr. | 1221520000 | ESG, Apparatmärkning x 20 mm, PA 66, Färgkod: enligt kundönskan, |
| GTIN (EAN) | 4050118005066 | jackbar |
| Förp. | 40 ST | |

Neutral



ESG är den beprövade märkningen för många kända elektriska apparater i MultiCard-format. Resultatet är en högklassig apparatmärkning med en kontrastrik text. Olika typer är tillgängliga för enheter från tillverkare som Siemens, ABB, Beckhoff osv.

Fördelar i korthet:

- Universellt användbara skyltar, beroende av typ: antingen självhäftande eller snäppbara märkningar.
- För apparater på skena, som t.ex. automatsäkringar, erbjuder vi ESG för påsnäppning på en skyltskena
- Individuellt tryck med laserkvalitet efter uppgift

För specialtryck: Skicka en fil till oss av vår märkningsprogramvara M-Print PRO eller M-Print PRO Online (utan installation) för dina märkningsspecifikationer.

Allmänna beställningsdata

| | | |
|------------|----------------------------|--|
| Typ | ESG 6.6/20 BHZ 5.00/04 | Utförande |
| Art.nr. | 1082540000 | ESG, Apparatmärkning x 20 mm, PA 66, Färgkod: vit, jackbar |
| GTIN (EAN) | 4032248845439 | |
| Förp. | 200 ST | |