

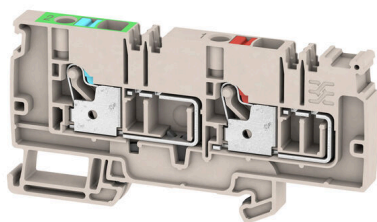
AAP13 6 FE-LO**Weidmüller Interface GmbH & Co. KG**

Klingenbergstraße 26

D-32758 Detmold

Germany

www.weidmueller.com

Produktillustration

Det unika modulkonceptet kan skräddarsys för alla maskintyper. De potentiella distributionsplintraderna AAP är framgångsrika tack vare sin enhetliga design med två möjliga konstruktioner - alternerande eller grupperade. Med den varierande utformningen av styrströmsfördelningen ligger båda potentialerna på endast en plintrad.

Allmänna beställningsdata

| | |
|------------|--|
| Utförande | Inmatningsplint, PUSH IN, 6 mm ² , 250 V, 41 A, mörkbeige |
| Art.nr. | 1988270000 |
| Typ | AAP13 6 FE-LO |
| GTIN (EAN) | 4050118372885 |
| Förp. | 20 items |

AAP13 6 FE-LO

Weidmüller Interface GmbH & Co. KG

Klingenbergstraße 26

D-32758 Detmold

Germany

www.weidmueller.com

Tekniska data

Godkännanden

Godkännanden



| | |
|-----------------------|------------------------------|
| ROHS | Uppfyllelse |
| UL File Number Search | UL-webbplats |
| Certifikat nr (cURus) | E60693 |

Mått och vikter

| | | | |
|-----------------------------|-------------|----------------|-------------|
| Djup | 47 mm | Byggdjup (tum) | 1.8504 inch |
| Byggdjup inkl. montageskena | 48 mm | Höjd | 96 mm |
| Bygghöjd (tum) | 3.7795 inch | Bredd | 8.1 mm |
| Byggbredd (tum) | 0.3189 inch | Nettovikt | 28.18 g |

Temperaturer

| | | | |
|---------------------------------|----------------|---------------------------------|---------------|
| Lagertemperatur | -25 °C...55 °C | Omgivningstemperatur | -5 °C...40 °C |
| Varaktig driftstemperatur, min. | -60 °C | Varaktig driftstemperatur, max. | 130 °C |

Miljööverensstämmelse för produkt

| | |
|----------------------------|--------------------------------|
| RoHS-kompatibilitetsstatus | Kompatibel utan undantag |
| REACH SVHC | Nej mSvHC över 0,1 viktprocent |

Märkdata IECEX/ATEX

| | | | |
|-----------------------|-------------------|------------------------|-------------------|
| Certifikat nr. (ATEX) | TUEV17ATEX8030U | Certifikat nr. (IECEX) | IECEXTUR17.0015U |
| Max. spänning (ATEX) | 220 V | Ström (ATEX) | 33 A |
| Ledararea max. (ATEX) | 6 mm ² | Max. spänning (IECEX) | 220 V |
| Ström (IECEX) | 33 A | Ledararea max. (IECEX) | 6 mm ² |
| Märkning EN 60079-7 | Ex ec II C Gc | Ex 2014/34/EU märkning | II 2 G D |

Allmänt

| | | | |
|--------------------------|--------|---------------------|----------------------|
| Ledardiameter, AWG, max | AWG 8 | Monteringsanvisning | Montageskena |
| Ledardiameter, AWG, min. | AWG 22 | Normer | Enligt IEC 60947-7-2 |
| Montageskena obestyckad | TS 35 | | |

Klämbara ledare (Märkanslutning)

| | |
|--------------------------|----------------------|
| Tolkdorn enligt 60 947-1 | A5 |
| Ledardiameter, AWG, max | AWG 8 |
| Anslutningsriktning | övre |
| Avisoleringslängd | 12 mm |
| Anslutningstyp | PUSH IN |
| Antal anslutningar | 2 |
| Anslutningsområde, max. | 6 mm ² |
| Anslutningsområde, min. | 0.34 mm ² |
| Klingmått | 1,0 x 5,5 mm |
| Ledardiameter, AWG, min. | AWG 22 |

AAP13 6 FE-LO

Weidmüller Interface GmbH & Co. KG
 Klingenbergstraße 26
 D-32758 Detmold
 Germany

Tekniska data

www.weidmueller.com

| | | | | |
|---|--------------------------|--------------------|----------------------|--|
| Ledararea, fintrådig med ändhylsa DIN 46228/4, max. | 6 mm ² | | | |
| Ledararea, fintrådig med ändhylsor DIN 46228/4, min. | 0.34 mm ² | | | |
| Ledararea, fintrådig med ändhylsa DIN 46228/1, max. | 6 mm ² | | | |
| Ledararea, fintrådig med ändhylsa DIN 46228/1, min. | 0.34 mm ² | | | |
| Ledardiameter, fintrådig, max. | 6 mm ² | | | |
| Ledararea, fintrådig, min. | 0.34 mm ² | | | |
| Anslutningsarea, flertrådig, max. | 6 mm ² | | | |
| Anslutningsarea, flertrådig, min. | 0.34 mm ² | | | |
| Tvilling-ändhylsa, max. | 1.5 mm ² | | | |
| Tvilling-ändhylsa, min. | 0.5 mm ² | | | |
| Ledararea, entrådig, max. | 6 mm ² | | | |
| Ledararea, entrådig, min. | 0.34 mm ² | | | |
| Rörlängd för beslag i ledarände med plastkrage DIN 46228/4 | Rörlängd | min. | 10 mm | |
| | | max. | 12 mm | |
| | Ledarens anslutningsarea | min. | 0.5 mm ² | |
| | | max. | 1 mm ² | |
| | Rörlängd | min. | 10 mm | |
| | | max. | 18 mm | |
| | Ledarens anslutningsarea | nominell | 1.5 mm ² | |
| | Rörlängd | min. | 12 mm | |
| | | max. | 18 mm | |
| | Ledarens anslutningsarea | nominell | 2.5 mm ² | |
| | Rörlängd | min. | 10 mm | |
| | | max. | 18 mm | |
| Ledarens anslutningsarea | min. | 4 mm ² | | |
| | | max. | 6 mm ² | |
| | | | | |
| Rörlängd för tvillingändhylsa | Rörlängd | min. | 10 mm | |
| | | max. | 12 mm | |
| | Ledarens anslutningsarea | nominell | 0.5 mm ² | |
| | Rörlängd | min. | 10 mm | |
| | | max. | 18 mm | |
| | Ledarens anslutningsarea | nominell | 0.75 mm ² | |
| | Rörlängd | min. | 12 mm | |
| | | max. | 18 mm | |
| | Ledarens anslutningsarea | min. | 1 mm ² | |
| | | max. | 1.5 mm ² | |
| | | | | |
| | | | | |
| Rörlängd för beslag i ledarände utan plastkrage DIN 46228/1 | Rörlängd | nominell | 10 mm | |
| | | | | |
| | Ledarens anslutningsarea | min. | 0.5 mm ² | |
| | | max. | 1 mm ² | |
| | Rörlängd | min. | 10 mm | |
| | | max. | 18 mm | |
| | Ledarens anslutningsarea | min. | 1.5 mm ² | |
| | | max. | 2.5 mm ² | |
| | Rörlängd | min. | 12 mm | |
| | | max. | 18 mm | |
| | Ledarens anslutningsarea | nominell | 4 mm ² | |
| | Rörlängd | min. | 10 mm | |
| max. | | 18 mm | | |
| Ledarens anslutningsarea | min. | 6 mm ² | | |
| | max. | 10 mm ² | | |

Klämbara ledare (ytterligare anslutning)

Anslutningstyp, ytterligare anslutning PUSH IN

AAP13 6 FE-LO

Weidmüller Interface GmbH & Co. KG

Klingenbergstraße 26

D-32758 Detmold

Germany

www.weidmueller.com

Tekniska data

Märkdata

| | | | |
|---|-------------------|-----------------------|----------------------|
| Märkarea | 6 mm ² | Märkspänning | 250 V |
| Märkspänning DC | 250 V | Märkström | 41 A |
| Ström med max. ledare | 41 A | Normer | Enligt IEC 60947-7-2 |
| Genomgångsmotstånd enligt IEC 60947-7-x | 0.78 mΩ | Märkstötspänning | 4 kV |
| Förlusteffekt enligt IEC 60947-7-x | 1.31 W | Överspänningskategori | III |
| Nedsmutningsgrad | 3 | | |

Märkdata enligt CSA

| | | | |
|---------------------------------------|--------|---------------------------------------|-----------------|
| Ledarstorlek Factory wiring min (CSA) | 22 AWG | Ledarstorlek Field wiring max (CSA) | 8 AWG |
| Ledararea max. (CSA) | 8 AWG | Spänning grupp C (CSA) | 150 V |
| Ström Gr C (CSA) | 36 A | Certifikat nr. (CSA) | 200039-70089609 |
| Spänning grupp B (CSA) | 150 V | Ledarstorlek Factory wiring max (CSA) | 8 AWG |
| Ledarstorlek Field wiring min (CSA) | 22 AWG | Ström Gr B (CSA) | 36 A |
| Ledararea min. (CSA) | 22 AWG | | |

Märkdata enligt UL

| | | | |
|---|--------|---------------------------------------|--------|
| Ledarstorlek Factory wiring max (cURus) | 8 AWG | Spänning grupp B (cURus) | 150 V |
| Certifikat nr (cURus) | E60693 | Ledarstorlek Field wiring min (cURus) | 22 AWG |
| Ledarstorlek Factory wiring min (cURus) | 22 AWG | Ström grupp B (cURus) | 36 A |
| Spänning grupp C (cURus) | 150 V | Ström grupp C (cURus) | 36 A |
| Ledarstorlek Field wiring max (cURus) | 8 AWG | | |

Materialdata

| | | | |
|------------------------|---------|--------------------------------|-----------|
| Grundläggande material | Wemid | Färgkod | mörkbeige |
| Färg manöverelement | Röd/blå | Brännbarhetsklass enligt UL 94 | V-0 |

Systemparametrar

| | | | |
|------------------------------|-----|------------------------------|-------|
| Ändplatta krävs | Ja | Antal potentialer | 2 |
| Antal våningar | 1 | Antal klämställen per våning | 2 |
| Antal potentialer per våning | 2 | Nivåer internt överkopplade | Nej |
| PE-anslutning | Nej | Montageskena obestyckad | TS 35 |
| N-Funktion | Nej | PE-Funktion | Nej |
| PEN-Funktion | Nej | | |

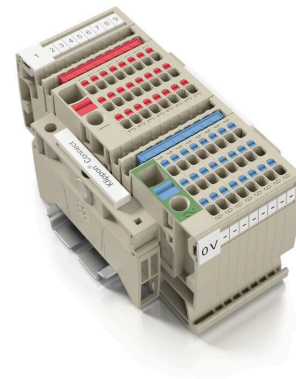
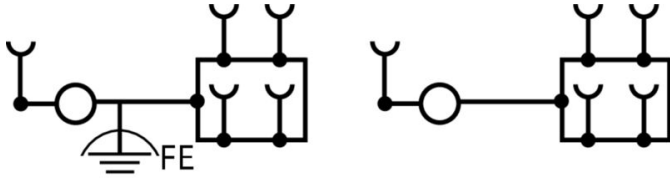
Ytterligare tekniska data

| | | | |
|---------------------|--------------|----------------------------|--------------|
| med rastapp | Nej | Öppna sidor | höger |
| rastbar | Nej | Montagesätt | ihakningsbar |
| Monteringsanvisning | Montageskena | explosionstestat utförande | Ja |
| Monteringstyp | TS 35 | | |

Klassificeringar

| | | | |
|-------------|-------------|-------------|-------------|
| ETIM 8.0 | EC000897 | ETIM 9.0 | EC000897 |
| ETIM 10.0 | EC000897 | ECLASS 14.0 | 27-25-01-01 |
| ECLASS 15.0 | 27-25-01-01 | | |

Ritningar



AAP13 6 FE-LO

Weidmüller Interface GmbH & Co. KG

Klingenbergstraße 26

D-32758 Detmold

Germany

Tillbehör

www.weidmueller.com

Ändstöd



För att säkerställa en permanent fixering på montageskenan och förhindra sidoförskjutning har Weidmüller ändvinklar i programmet. Det finns utföranden med skruv och skruvlösa utföranden. På ändvinklarna finns märkningsmöjligheter, även för gruppmarkning och möjligheten att förvara teststickkontakter.

Allmänna beställningsdata

| | | |
|------------|----------------------------|---------------------|
| Typ | AEB 35 SC/1 | Utförande |
| Art.nr. | 1991920000 | A-serien, Ändvinkel |
| GTIN (EAN) | 4050118376722 | |
| Förp. | 50 ST | |

Överkopplingar



Fördelningen eller mångfaldigandet av en potential till angränsande kopplingsplintar genomförs via en överkoppling. Ytterligare insatser från kabeldragning kan lätt undvikas. Även om polerna bryts ut är kontaktens tillförlitlighet i kopplingsplintar fortfarande garanterad. Vår portfölj erbjuder pluggbara och skruvbara överkopplingsystem för modulär plintar.

Allmänna beställningsdata

| | | |
|------------|----------------------------|--|
| Typ | ZQV 1.5N/2 BL | Utförande |
| Art.nr. | 1985530000 | Överkoppling (plint), instucken, blå, 17.5 A, Antal poler: 2, Delning i mm (P): 3.50, Isolerad: Ja, Bredd: 5.5 mm |
| GTIN (EAN) | 4050118370423 | |
| Förp. | 60 ST | |
| Typ | ZQV 1.5N/3 BL | Utförande |
| Art.nr. | 1985550000 | Överkoppling (plint), instucken, blå, 17.5 A, Antal poler: 3, Delning i mm (P): 3.50, Isolerad: Ja, Bredd: 9 mm |
| GTIN (EAN) | 4050118370485 | |
| Förp. | 60 ST | |
| Typ | ZQV 1.5N/4 BL | Utförande |
| Art.nr. | 1985570000 | Överkoppling (plint), instucken, blå, 17.5 A, Antal poler: 4, Delning i mm (P): 3.50, Isolerad: Ja, Bredd: 12.5 mm |
| GTIN (EAN) | 4050118370317 | |
| Förp. | 60 ST | |
| Typ | ZQV 1.5N/5 BL | Utförande |
| Art.nr. | 1985590000 | Överkoppling (plint), instucken, blå, 17.5 A, Antal poler: 5, Delning i mm (P): 3.50, Isolerad: Ja, Bredd: 16 mm |
| GTIN (EAN) | 4050118370430 | |
| Förp. | 20 ST | |
| Typ | ZQV 1.5N/6 BL | Utförande |
| Art.nr. | 1985610000 | Överkoppling (plint), instucken, blå, 17.5 A, Antal poler: 6, Delning i mm (P): 3.50, Isolerad: Ja, Bredd: 19.5 mm |
| GTIN (EAN) | 4050118370492 | |
| Förp. | 20 ST | |

AAP13 6 FE-LO

Weidmüller Interface GmbH & Co. KG

Klingenbergstraße 26

D-32758 Detmold

Germany

www.weidmueller.com

Tillbehör

| | | |
|------------|----------------------------|--|
| Typ | ZQV 1.5N/7 BL | Utförande |
| Art.nr. | 1985630000 | Överkoppling (plint), instucken, blå, 17.5 A, Antal poler: 7, Delning i |
| GTIN (EAN) | 4050118370522 | mm (P): 3.50, Isolerad: Ja, Bredd: 23 mm |
| Förp. | 20 ST | |
| Typ | ZQV 1.5N/8 BL | Utförande |
| Art.nr. | 1985640000 | Överkoppling (plint), instucken, blå, 17.5 A, Antal poler: 8, Delning i |
| GTIN (EAN) | 4050118370461 | mm (P): 3.50, Isolerad: Ja, Bredd: 26.5 mm |
| Förp. | 20 ST | |
| Typ | ZQV 1.5N/9 BL | Utförande |
| Art.nr. | 1985660000 | Överkoppling (plint), instucken, blå, 17.5 A, Antal poler: 9, Delning i |
| GTIN (EAN) | 4050118370478 | mm (P): 3.50, Isolerad: Ja, Bredd: 30 mm |
| Förp. | 20 ST | |
| Typ | ZQV 1.5N/10 BL | Utförande |
| Art.nr. | 1985680000 | Överkoppling (plint), instucken, blå, 17.5 A, Antal poler: 10, Delning i |
| GTIN (EAN) | 4050118370539 | mm (P): 3.50, Isolerad: Ja, Bredd: 33.5 mm |
| Förp. | 20 ST | |
| Typ | ZQV 1.5N/20 BL | Utförande |
| Art.nr. | 1985700000 | Överkoppling (plint), instucken, blå, 17.5 A, Antal poler: 20, Delning i |
| GTIN (EAN) | 4050118370331 | mm (P): 3.50, Isolerad: Ja, Bredd: 70 mm |
| Förp. | 20 ST | |
| Typ | ZQV 1.5N/50 BL | Utförande |
| Art.nr. | 1985720000 | Överkoppling (plint), instucken, blå, 17.5 A, Antal poler: 50, Delning i |
| GTIN (EAN) | 4050118370546 | mm (P): 3.50, Isolerad: Ja, Bredd: 175 mm |
| Förp. | 5 ST | |

Neutral



Dekafix (DEK) märkning är den universella märkningen för alla kabel- och kontaktidon samt för elektroniska underenheter. Systemet är idealiskt för korta talserier och täcker ett brett utbud av färdiga märkningar.

Remsmontering för snabb uppmärkning i endast ett arbetssteg. Märkningen är lättläst, kontrastrik och finns i olika bredder.

- Stort urval av märkningar klara att användas
- Remsmontering för snabb uppmärkning
- Anslutningsmärkning som passar till Weidmüllers samtliga kabelkontakter,
- Finns som neutralt MultiCard eller som standardtryck i karta. För specialtryck: Skicka en fil till oss av vår märkningsprogramvara M-Print PRO eller M-Print PRO Online (utan installation) för dina märknings-specifikationer.

Allmänna beställningsdata

| | | |
|------------|----------------------------|--|
| Typ | DEK 5/8 MC NE WS | Utförande |
| Art.nr. | 1856740000 | Dekafix, Plintmärkning, 5 x 8 mm, Delning i mm (P): 8.00 |
| GTIN (EAN) | 4032248400850 | Weidmueller, vit |
| Förp. | 800 ST | |

Specialtryck



Dekafix (DEK) märkning är den universella märkningen för alla kabel- och kontaktdon samt för elektroniska underenheter. Systemet är idealiskt för korta talserier och täcker ett brett utbud av färdiga märkningar.

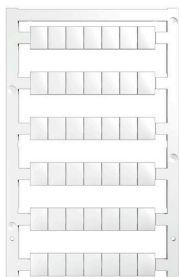
Remsmontering för snabb uppmärkning i endast ett arbetssteg. Märkningen är lättläst, kontrastrik och finns i olika bredder.

- Stort urval av märkningar klara att användas
- Remsmontering för snabb uppmärkning
- Anslutningsmärkning som passar till Weidmüllers samtliga kabelkontakter,
- Finns som neutralt MultiCard eller som standardtryck i karta. För specialtryck: Skicka en fil till oss av vår märkningsprogramvara M-Print PRO eller M-Print PRO Online (utan installation) för dina märkningsspecifikationer.

Allmänna beställningsdata

| | | |
|------------|----------------------------|--|
| Typ | DEK 5/8 MC SDR | Utförande |
| Art.nr. | 1856750000 | Dekafix, Plintmärkning, 5 x 8 mm, Delning i mm (P): 8.00 |
| GTIN (EAN) | 4032248400867 | Weidmueller, enligt kundönskan |
| Förp. | 160 ST | |
| Typ | DEK 5/8 PLUS MC SDR | Utförande |
| Art.nr. | 1046370000 | Dekafix, Plintmärkning, 5 x 8 mm, Delning i mm (P): 8.00 |
| GTIN (EAN) | 4032248782079 | Weidmueller, enligt kundönskan |
| Förp. | 160 ST | |

Neutral



WS-märkning är det perfekta valet för plintar i W-serien. Tack vare sin systemkompatibilitet kan WS-skyltar också användas i I-serien och Z-serien. De generösa märkytorna tillåter inte bara långa teckensträngar utan även flera rader text.

WS-märkning är idealisk för långa, kundanpassade teckensträngar. Genom det beprövade MultiCard-formatet är det möjligt att utföra märkning med PrintJet CONNECT eller Plotter.

- Monteringsbar i remsor eller enskilt
 - Märkning i beprövat MultiCard-format
- För specialtryck: Skicka en fil till oss av vår märkningsprogramvara M-Print PRO eller M-Print PRO Online (utan installation) för dina märkningsspecifikationer.

Allmänna beställningsdata

| | | |
|------------|----------------------------|---|
| Typ | WS 10/8 PLUS MC NE WS | Utförande |
| Art.nr. | 1905950000 | WS, Plintmärkning, 10 x 8 mm, Delning i mm (P): 8.00 Weidmueller, |
| GTIN (EAN) | 4032248528103 | vit |
| Förp. | 420 ST | |

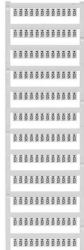
AAP13 6 FE-LO

Weidmüller Interface GmbH & Co. KG
 Klingenbergstraße 26
 D-32758 Detmold
 Germany

www.weidmueller.com

Tillbehör

Specialtryck



WS-märkning är det perfekta valet för plintar i W-serien. Tack vare sin systemkompatibilitet kan WS-skylltar också användas i I-serien och Z-serien. De generösa märkytorna tillåter inte bara långa teckensträngar utan även flera rader text.

WS-märkning är idealisk för långa, kundanpassade teckensträngar. Genom det beprövade MultiCard-formatet är det möjligt att utföra märkning med PrintJet CONNECT eller Plotter.

- Monteringsbar i remsor eller enskilt
- Märkning i beprövat MultiCard-format För specialtryck: Skicka en fil till oss av vår märkningsprogramvara M-Print PRO eller M-Print PRO Online (utan installation) för dina märknings-specifikationer.

Allmänna beställningsdata

| | | |
|------------|----------------------------|---|
| Typ | WS 10/8 PLUS MC SDR | Utförande |
| Art.nr. | 1906030000 | WS, Plintmärkning, 10 x 8 mm, Delning i mm (P): 8.00 Weidmueller, |
| GTIN (EAN) | 4032248528196 | enligt kundönskan |
| Förp. | 84 ST | |

Ändplattor och skiljeplattor



Skiljeplattor och ändplattor är viktiga tillbehör för plintar. Skiljeplattor erbjuder optisk och elektrisk separation av olika potentialer och funktionsgrupper, vilket ökar säkerheten och säkerställer en tydlig struktur inuti kopplingsskåpet. Ändplattor stänger plintraden på sidorna, skyddar mot kontakt med spänningsförande delar och säkerställer ett rent, stabilt avslut. Båda komponenter är exakt anpassade till de olika plintserierna från Weidmüller, vilket bidrar till en säker, överensstämmande och professionell ledningsdragning.

Allmänna beställningsdata

| | | |
|------------|----------------------------|---------------------|
| Typ | AEP AP13 | Utförande |
| Art.nr. | 1990140000 | A-serien, Ändplatta |
| GTIN (EAN) | 4050118375152 | |
| Förp. | 20 ST | |

6 mm² till 1,5 mm²

Det unika modulkonceptet kan skräddarsys för alla maskintyper. De potentiella distributionsplintraderna AAP är framgångsrika tack vare sin enhetliga design med två möjliga konstruktioner - alternerande eller grupperade. Med den varierande utformningen av styrströmsfördelningen ligger båda potentialerna på endast en plintrad.

AAP13 6 FE-LO

Weidmüller Interface GmbH & Co. KG
 Klingenbergstraße 26
 D-32758 Detmold
 Germany

www.weidmueller.com

Tillbehör

Allmänna beställningsdata

| | | |
|------------|----------------------------|--|
| Typ | AAP13 1.5 LI-LI | Utförande |
| Art.nr. | 1988280000 | Fördelarplintar, PUSH IN, 1.5 mm ² , 250 V, 16 A, mörkbeige |
| GTIN (EAN) | 4050118372878 | |
| Förp. | 50 ST | |

Tillbehör

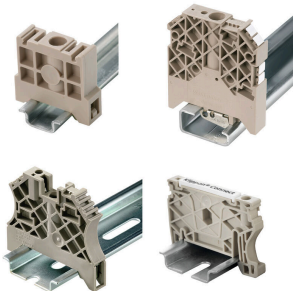


Tillbehör för provning och mätning av utrustning

Allmänna beställningsdata

| | | |
|------------|----------------------------|------------|
| Typ | ZUB MULTIMETER | Utförande |
| Art.nr. | 9205270000 | Multimeter |
| GTIN (EAN) | 4032248723522 | |
| Förp. | 1 ST | |

Ändstöd



För att säkerställa en permanent fixering på montageskenan och förhindra sidoförskjutning har Weidmüller ändvinklar i programmet. Det finns utföranden med skruv och skruvlösa utföranden. På ändvinklarna finns märkningsmöjligheter, även för gruppmarkning och möjligheten att förvara teststickkontakter.

Allmänna beställningsdata

| | | |
|------------|----------------------------|---------------------|
| Typ | AEB 35 SC/1 BK | Utförande |
| Art.nr. | 2475310000 | A-serien, Ändvinkel |
| GTIN (EAN) | 4050118487114 | |
| Förp. | 50 ST | |

AAP13 6 FE-LO

Weidmüller Interface GmbH & Co. KG

Klingenbergstraße 26

D-32758 Detmold

Germany

www.weidmueller.com

Tillbehör

Märkningshållare

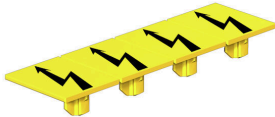


Märkningshållaren ger möjlighet till ytterligare montering av standardmärkning med en delning på 5 eller 5,1 mm. De vinklade hållarna kan köpas som tillval och kan monteras i alla standardmärkningskanaler i Klippon® modulära anslutningsplintar. Kopplingar för märkningstyper kan hittas bland respektive tillbehör för avsedda märkningshållare.

Allmänna beställningsdata

| | | |
|------------|----------------------------|-----------------------------|
| Typ | BZT 1 WS 10/5 | Utförande |
| Art.nr. | 1805490000 | Tillbehör, Märkningshållare |
| GTIN (EAN) | 4032248270231 | |
| Förp. | 100 ST | |
| Typ | BZT 1 ZA WS 10/5 | Utförande |
| Art.nr. | 1805520000 | Tillbehör, Märkningshållare |
| GTIN (EAN) | 4032248270248 | |
| Förp. | 100 ST | |

Varningskydd

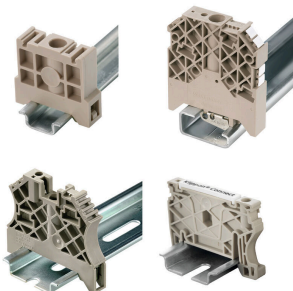


Varningsanvisning beröringskydd med en blixtsymbol ger mer säkerhet till människa och maskin. De används när yttre spänning måste anges inom applikationen.

Allmänna beställningsdata

| | | |
|------------|----------------------------|--|
| Typ | AAM 6 YE FLASH | Utförande |
| Art.nr. | 2635570000 | A-serien, Plintmärkning, 13 x 8.1 mm, Delning i mm (P): 8.00 gul |
| GTIN (EAN) | 4050118674514 | |
| Förp. | 40 ST | |

Ändstöd



För att säkerställa en permanent fixering på montageskenan och förhindra sidoförskjutning har Weidmüller ändvinklar i programmet. Det finns utföranden med skruv och skruvlösa utföranden. På ändvinklarna finns märkningsmöjligheter, även för gruppmarkering och möjligheten att förvara teststickkontakter.

AAP13 6 FE-LO

Weidmüller Interface GmbH & Co. KG

Klingenbergstraße 26

D-32758 Detmold

Germany

www.weidmueller.com

Tillbehör

Allmänna beställningsdata

| | | |
|------------|----------------------------|---------------------|
| Typ | AEB 35 SCL/1 V0 | Utförande |
| Art.nr. | 2661280000 | A-serien, Ändvinkel |
| GTIN (EAN) | 4050118702163 | |
| Förp. | 20 ST | |
| Typ | AEB 35 SCL/1 V0 BK | Utförande |
| Art.nr. | 2661300000 | A-serien, Ändvinkel |
| GTIN (EAN) | 4050118702187 | |
| Förp. | 20 ST | |
| Typ | AEB 35 SCL/1 V0 GY | Utförande |
| Art.nr. | 2661290000 | A-serien, Ändvinkel |
| GTIN (EAN) | 4050118702170 | |
| Förp. | 20 ST | |

DEK 5/8



WS/DEK

MultiMark plintmärkning använder ett innovativt kompositmaterial, tillverkat av två komponenter. Märkningens hårda sockel snäpper säkert in i kontaktdonet. Den elastiska ytbehandlingen ger enkel montering av märkningen. Detta särskilt stansade material gör att remsorna kan sträckas för att anpassas till de små variationer i mellanrum som tenderar att adderas, särskilt vid långa plintrader. En annan fördel: ytmaterialets utmärkta tryckbarhet säkerställer en hållbar och slitstark märkning. En upplösning på 300 dpi ger en tydlig, lätt läsbar skrift.

Dina fördelar med MultiMark

- Kompatibel med Weidmüllers modulplintar
- Fast montage och hållbara utskrifter
- Kontinuerliga remsor sparar installationstid
- Enkelt montage tack vare ett innovativt kompositmaterial
- Stort märkningsfält för bästa möjliga läsbarhet
- Stor flexibilitet tack vare anpassning till valfri tillverkare

Allmänna beställningsdata

| | | |
|------------|----------------------------|--|
| Typ | DEK 5/8 MM WS | Utförande |
| Art.nr. | 2007130000 | Dekafix, Plintmärkning, 5 x 8 mm, Weidmueller, vit |
| GTIN (EAN) | 4050118392012 | |
| Förp. | 500 ST | |

AAP13 6 FE-LO

Weidmüller Interface GmbH & Co. KG

Klingenbergstraße 26

D-32758 Detmold

Germany

www.weidmueller.com

Tillbehör

Överkopplingar



Fördelningen eller mångfaldigandet av en potential till angränsande kopplingsplinter genomförs via en överkoppling. Ytterligare insatser från kabeldragning kan lätt undvikas. Även om polerna bryts ut är kontaktens tillförlitlighet i kopplingsplintar fortfarande garanterad. Vår portfölj erbjuder pluggbara och skruvbara överkopplingsystem för modulär plintar.

Allmänna beställningsdata

| | | |
|------------|----------------------------|--|
| Typ | ZQV 1.5N/7 | Utförande |
| Art.nr. | 1985520000 | Överkoppling (plint), instucken, orange, 17.5 A, Antal poler: 7, Delning |
| GTIN (EAN) | 4050118370195 | i mm (P): 3.50, Isolerad: Ja, Bredd: 23 mm |
| Förp. | 20 ST | |

Ändplattor och skiljeplattor



Skiljeplattor och ändplattor är viktiga tillbehör för plintar. Skiljeplattor erbjuder optisk och elektrisk separation av olika potentialer och funktionsgrupper, vilket ökar säkerheten och säkerställer en tydlig struktur inuti kopplingsskåpet. Ändplattor stänger plintraden på sidorna, skyddar mot kontakt med spänningsförande delar och säkerställer ett rent, stabilt avslut. Båda komponenter är exakt anpassade till de olika plintserierna från Weidmüller, vilket bidrar till en säker, överensstämmande och professionell ledningsdragning.

Allmänna beställningsdata

| | | |
|------------|----------------------------|--------------------------|
| Typ | APP 3 | Utförande |
| Art.nr. | 2489100000 | A-serien, Sektionsplatta |
| GTIN (EAN) | 4050118499315 | |
| Förp. | 50 ST | |

Spår-Skruvmejsel



Spårskruvmejsel med rundklinga, SD DIN 5265, ISO 2380/2, klingprofil enligt DIN 5264, ISO 2380/1, Spets krom top, SoftFinish-handtag

Allmänna beställningsdata

| | | |
|------------|----------------------------|--|
| Typ | SDS 0.4X2.0X60 | Utförande |
| Art.nr. | 2749260000 | Skruvmejsel, Klingbredd (B): 2 mm, Klinglängd: 60 mm, Klingtjocklek: |
| GTIN (EAN) | 4050118895537 | 0.4 mm |
| Förp. | 1 ST | |

AAP13 6 FE-LO

Weidmüller Interface GmbH & Co. KG

Klingenbergstraße 26

D-32758 Detmold

Germany

www.weidmueller.com

Tillbehör

Testadapter och testuttag



Testadapter och provkontakt används för elektriska anslutningen mellan kopplingsplintar och testutrustning. På så sätt kan en elektrisk kontakt upprättas i kabelanslutet tillstånd och mätningarna kan göras enkelt.

Allmänna beställningsdata

| | | |
|------------|----------------------------|---|
| Typ | FZS 2/4 RT/80 SAKT4 | Utförande |
| Art.nr. | 1276300000 | Stickkontakt (plint), Stickanslutning, 2 mm ² , Antal anslutningar: 2, |
| GTIN (EAN) | 4008190026080 | Antal poler: 1, Bredd: 9 mm |
| Förp. | 20 ST | |