

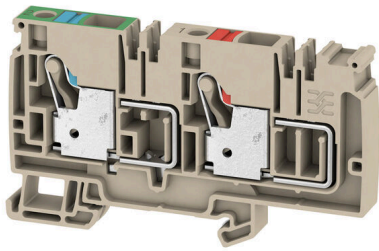
AAP14 10 FE-LO**Weidmüller Interface GmbH & Co. KG**

Klingenbergstraße 26

D-32758 Detmold

Germany

www.weidmueller.com

Produktillustration

Det unika modulkonceptet kan skräddarsys för alla maskintyper. De potentiella distributionsplintraderna AAP är framgångsrika tack vare sin enhetliga design med två möjliga konstruktioner - alternerande eller grupperade. Med den varierande utformningen av styrströmsfördelningen ligger båda potentialerna på endast en plintrad.

Allmänna beställningsdata

| | |
|------------|---|
| Utförande | Inmatningsplint, PUSH IN, 10 mm ² , 500 V, 57 A, mörkbeige |
| Art.nr. | 1988240000 |
| Typ | AAP14 10 FE-LO |
| GTIN (EAN) | 4050118372953 |
| Förp. | 20 items |

AAP14 10 FE-LO

Weidmüller Interface GmbH & Co. KG
Klingenbergstraße 26
D-32758 Detmold
Germany

www.weidmueller.com

Technical data

Godkännanden

Godkännanden



| | |
|-----------------------|------------------------------|
| ROHS | Uppfyllelse |
| UL File Number Search | UL-webbplats |
| Certifikat nr (cURus) | E60693 |

Mått och vikter

| | | | |
|-----------------------------|-------------|----------------|-------------|
| Djup | 53.5 mm | Byggdjup (tum) | 2.1063 inch |
| Byggdjup inkl. montageskena | 54 mm | Höjd | 94 mm |
| Bygghöjd (tum) | 3.7008 inch | Bredd | 10 mm |
| Byggbredd (tum) | 0.3937 inch | Nettovikt | 42.8 g |

Temperaturer

| | | | |
|---------------------------------|----------------|---------------------------------|---------------|
| Lagertemperatur | -25 °C...55 °C | Omgivningstemperatur | -5 °C...40 °C |
| Varaktig driftstemperatur, min. | -60 °C | Varaktig driftstemperatur, max. | 130 °C |

Miljööverensstämmelse för produkt

| | |
|----------------------------|--------------------------------|
| RoHS-kompatibilitetsstatus | Kompatibel utan undantag |
| REACH SVHC | Nej mSvHC över 0,1 viktprocent |

Märkdata IECEX/ATEX

| | | | |
|-----------------------|--------------------|------------------------|--------------------|
| Certifikat nr. (ATEX) | TUEV17ATEX8030U | Certifikat nr. (IECEX) | IECEXTUR17.0015U |
| Max. spänning (ATEX) | 352 V | Ström (ATEX) | 45 A |
| Ledararea max. (ATEX) | 10 mm ² | Max. spänning (IECEX) | 352 V |
| Ström (IECEX) | 45 A | Ledararea max. (IECEX) | 10 mm ² |
| Märkning EN 60079-7 | Ex ec II C Gc | Ex 2014/34/EU märkning | II 2 G D |

Allmänt

| | | | |
|--------------------------|--------|---------------------|----------------------|
| Ledardiameter, AWG, max | AWG 6 | Monteringsanvisning | Montageskena |
| Ledardiameter, AWG, min. | AWG 20 | Normer | Enligt IEC 60947-7-2 |
| Montageskena obestyckad | TS 35 | | |

Klämbara ledare (Märkanslutning)

| | |
|--------------------------|---------------------|
| Tolkdorn enligt 60 947-1 | A6 |
| Ledardiameter, AWG, max | AWG 6 |
| Anslutningsriktning | övre |
| Avisoleringslängd | 18 mm |
| Anslutningstyp | PUSH IN |
| Antal anslutningar | 2 |
| Anslutningsområde, max. | 16 mm ² |
| Anslutningsområde, min. | 0.5 mm ² |
| Klingmått | 1,0 x 5,5 mm |
| Ledardiameter, AWG, min. | AWG 20 |

AAP14 10 FE-LO

Weidmüller Interface GmbH & Co. KG

Klingenbergstraße 26

D-32758 Detmold

Germany

www.weidmueller.com

Technical data

| | | | |
|---|--------------------------|----------|----------------------|
| Ledararea, fintrådig med ändhylsa DIN 46228/4, max. | 10 mm ² | | |
| Ledararea, fintrådig med ändhylsor DIN 46228/4, min. | 0.5 mm ² | | |
| Ledararea, fintrådig med ändhylsa DIN 46228/1, max. | 10 mm ² | | |
| Ledararea, fintrådig med ändhylsa DIN 46228/1, min. | 0.5 mm ² | | |
| Ledardiameter, fintrådig, max. | 10 mm ² | | |
| Ledararea, fintrådig, min. | 0.5 mm ² | | |
| Anslutningsarea, flertrådig, max. | 16 mm ² | | |
| Anslutningsarea, flertrådig, min. | 0.5 mm ² | | |
| Tvilling-ändhylsa, max. | 4 mm ² | | |
| Tvilling-ändhylsa, min. | 0.5 mm ² | | |
| Ledararea, entrådig, max. | 10 mm ² | | |
| Ledararea, entrådig, min. | 0.5 mm ² | | |
| Anslutningsarea, fintrådig, max. | 16 mm ² | | |
| Rörlängd för beslag i ledarände med plastkrage DIN 46228/4 | Rörlängd | min. | 18 mm |
| | Ledarens anslutningsarea | min. | 1.5 mm ² |
| | | max. | 4 mm ² |
| | Rörlängd | min. | 12 mm |
| | Ledarens anslutningsarea | min. | 6 mm ² |
| | | max. | 10 mm ² |
| Rörlängd för tvillingändhylsa | Rörlängd | nominell | 18 mm |
| | Ledarens anslutningsarea | min. | 0.75 mm ² |
| | | max. | 1 mm ² |
| | Rörlängd | min. | 12 mm |
| | Ledarens anslutningsarea | min. | 1.5 mm ² |
| | | max. | 4 mm ² |
| Rörlängd för beslag i ledarände utan plastkrage DIN 46228/1 | Rörlängd | nominell | 18 mm |
| | Ledarens anslutningsarea | min. | 1.5 mm ² |
| | | max. | 10 mm ² |

Klämbara ledare (ytterligare anslutning)

Anslutningstyp, ytterligare anslutning PUSH IN

Märkdata

| | | | |
|---|--------------------|-----------------------|----------------------|
| Märkarea | 10 mm ² | Märkspänning | 500 V |
| Märkspänning DC | 500 V | Märkström | 57 A |
| Ström med max. ledare | 57 A | Normer | Enligt IEC 60947-7-2 |
| Genomgångsmotstånd enligt IEC 60947-7-x | 0.56 mΩ | Märkstötspänning | 6 kV |
| Förlusteffekt enligt IEC 60947-7-x | 1.82 W | Överspänningskategori | III |
| Nedsmutningsgrad | 3 | | |

Märkdata enligt CSA

| | | | |
|------------------------|--------|------------------------|-----------------|
| Ledararea max. (CSA) | 6 AWG | Spänning grupp C (CSA) | 300 V |
| Ström Gr C (CSA) | 51 A | Certifikat nr. (CSA) | 200039-70089609 |
| Spänning grupp B (CSA) | 300 V | Ström Gr B (CSA) | 51 A |
| Spänning grupp D (CSA) | 300 V | Ström Gr D (CSA) | 10 A |
| Ledararea min. (CSA) | 20 AWG | | |

AAP14 10 FE-LO

Weidmüller Interface GmbH & Co. KG

Klingenbergstraße 26

D-32758 Detmold

Germany

www.weidmueller.com

Technical data

Märkdata enligt UL

| | | | |
|---|--------|---|--------|
| Ledarstorlek Factory wiring max (cURus) | 6 AWG | Spänning grupp B (cURus) | 150 V |
| Spänning grupp D (cURus) | 300 V | Certifikat nr (cURus) | E60693 |
| Ledarstorlek Field wiring min (cURus) | 20 AWG | Ledarstorlek Factory wiring min (cURus) | 20 AWG |
| Ström grupp B (cURus) | 51 A | Spänning grupp C (cURus) | 150 V |
| Ström grupp C (cURus) | 51 A | Ström Grupp D (cURus) | 10 A |
| Ledarstorlek Field wiring max (cURus) | 6 AWG | | |

Materialdata

| | | | |
|------------------------|---------|--------------------------------|-----------|
| Grundläggande material | Wemid | Färgkod | mörkbeige |
| Färg manöverelement | Röd/blå | Brännbarhetsklass enligt UL 94 | V-0 |

Systemparametrar

| | | | |
|------------------------------|-----|------------------------------|-------|
| Ändplatta krävs | Ja | Antal potentialer | 2 |
| Antal våningar | 1 | Antal klämställen per våning | 2 |
| Antal potentialer per våning | 2 | Nivåer internt överkopplade | Nej |
| PE-anslutning | Nej | Montageskena obestyckad | TS 35 |
| N-Funktion | Nej | PE-Funktion | Nej |
| PEN-Funktion | Nej | | |

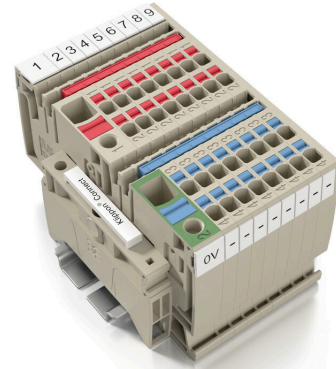
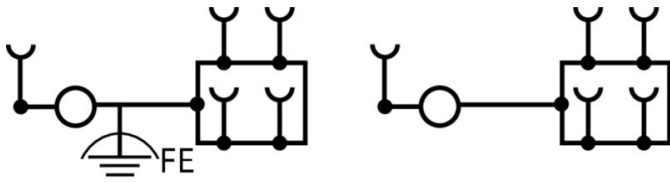
Ytterligare tekniska data

| | | | |
|---------------------|--------------|----------------------------|--------------|
| med rastapp | Nej | Öppna sidor | höger |
| rastbar | Nej | Montagesätt | ihakningsbar |
| Monteringsanvisning | Montageskena | explosionstestat utförande | Ja |
| Monteringstyp | TS 35 | | |

Klassificeringar

| | | | |
|-------------|-------------|-------------|-------------|
| ETIM 8.0 | EC000897 | ETIM 9.0 | EC000897 |
| ETIM 10.0 | EC000897 | ECLASS 14.0 | 27-25-01-01 |
| ECLASS 15.0 | 27-25-01-01 | | |

Drawings



AAP14 10 FE-LO

Weidmüller Interface GmbH & Co. KG

Klingenbergstraße 26

D-32758 Detmold

Germany

www.weidmueller.com

Accessories

Ändplattor och skiljeplattor



Skiljeplattor och ändplattor är viktiga tillbehör för plintar. Skiljeplattor erbjuder optisk och elektrisk separation av olika potentialer och funktionsgrupper, vilket ökar säkerheten och säkerställer en tydlig struktur inuti kopplingskåpet. Ändplattor stänger plintraden på sidorna, skyddar mot kontakt med spänningsförande delar och säkerställer ett rent, stabilt avslut. Båda komponenter är exakt anpassade till de olika plintserierna från Weidmüller, vilket bidrar till en säker, överensstämmande och professionell ledningsdragning.

Allmänna beställningsdata

| | | |
|------------|----------------------------|---------------------|
| Typ | AEP AP14 | Utförande |
| Art.nr. | 1988340000 | A-serien, Ändplatta |
| GTIN (EAN) | 4050118373103 | |
| Förp. | 20 ST | |

Ändstöd



För att säkerställa en permanent fixering på montageskenan och förhindra sidoförskjutning har Weidmüller ändvinklar i programmet. Det finns utföranden med skruv och skruvlösa utföranden. På ändvinklarna finns märkningsmöjligheter, även för gruppmarkning och möjligheten att förvara teststickkontakter.

Allmänna beställningsdata

| | | |
|------------|----------------------------|---------------------|
| Typ | AEB 35 SC/1 | Utförande |
| Art.nr. | 1991920000 | A-serien, Ändvinkel |
| GTIN (EAN) | 4050118376722 | |
| Förp. | 50 ST | |

Överkopplingar



Fördelningen eller mångfaldigandet av en potential till angränsande kopplingsplinter genomförs via en överkoppling. Ytterligare insatser från kabeldragning kan lätt undvikas. Även om polerna bryts ut är kontaktens tillförlitlighet i kopplingsplintar fortfarande garanterad. Vår portfölj erbjuder pluggbara och skruvbara överkopplingsystem för modulär plintar.

Allmänna beställningsdata

| | | |
|------------|----------------------------|--|
| Typ | ZQV 2.5N/2 BL | Utförande |
| Art.nr. | 1527740000 | Överkoppling (plint), instucken, blå, 24 A, Antal poler: 2. Delning i mm |
| GTIN (EAN) | 4050118448658 | (P): 5.10, Isolerad: Ja, Bredd: 7.9 mm |
| Förp. | 60 ST | |

AAP14 10 FE-LO

Weidmüller Interface GmbH & Co. KG

Klingenbergstraße 26

D-32758 Detmold

Germany

www.weidmueller.com

Accessories

| | | |
|------------|----------------------------|--|
| Typ | ZQV 2.5N/2 RD | Utförande |
| Art.nr. | 2108470000 | Överkoppling (plint), instucken, röd, 24 A, Antal poler: 2, Delning i mm |
| GTIN (EAN) | 4050118448542 | (P): 5.10, Isolerad: Ja, Bredd: 7.9 mm |
| Förp. | 60 ST | |
| Typ | ZQV 2.5N/3 BL | Utförande |
| Art.nr. | 1527770000 | Överkoppling (plint), instucken, blå, 24 A, Antal poler: 3, Delning i mm |
| GTIN (EAN) | 4050118448641 | (P): 5.10, Isolerad: Ja, Bredd: 13 mm |
| Förp. | 60 ST | |
| Typ | ZQV 2.5N/3 RD | Utförande |
| Art.nr. | 2108690000 | Överkoppling (plint), instucken, röd, 24 A, Antal poler: 3, Delning i mm |
| GTIN (EAN) | 4050118448535 | (P): 5.10, Isolerad: Ja, Bredd: 13 mm |
| Förp. | 60 ST | |
| Typ | ZQV 2.5N/4 BL | Utförande |
| Art.nr. | 1527780000 | Överkoppling (plint), instucken, blå, 24 A, Antal poler: 4, Delning i mm |
| GTIN (EAN) | 4050118448634 | (P): 5.10, Isolerad: Ja, Bredd: 18.1 mm |
| Förp. | 60 ST | |
| Typ | ZQV 2.5N/4 RD | Utförande |
| Art.nr. | 2108700000 | Överkoppling (plint), instucken, röd, 24 A, Antal poler: 4, Delning i mm |
| GTIN (EAN) | 4050118448528 | (P): 5.10, Isolerad: Ja, Bredd: 18.1 mm |
| Förp. | 60 ST | |
| Typ | ZQV 2.5N/5 BL | Utförande |
| Art.nr. | 1527790000 | Överkoppling (plint), instucken, blå, 24 A, Antal poler: 5, Delning i mm |
| GTIN (EAN) | 4050118448627 | (P): 5.10, Isolerad: Ja, Bredd: 23.2 mm |
| Förp. | 20 ST | |
| Typ | ZQV 2.5N/5 RD | Utförande |
| Art.nr. | 2108710000 | Överkoppling (plint), instucken, röd, 24 A, Antal poler: 5, Delning i mm |
| GTIN (EAN) | 4050118448511 | (P): 5.10, Isolerad: Ja, Bredd: 23.2 mm |
| Förp. | 20 ST | |
| Typ | ZQV 2.5N/6 BL | Utförande |
| Art.nr. | 1527820000 | Överkoppling (plint), instucken, blå, 24 A, Antal poler: 6, Delning i mm |
| GTIN (EAN) | 4050118448610 | (P): 5.10, Isolerad: Ja, Bredd: 28.3 mm |
| Förp. | 20 ST | |
| Typ | ZQV 2.5N/6 RD | Utförande |
| Art.nr. | 2108720000 | Överkoppling (plint), instucken, röd, 24 A, Antal poler: 6, Delning i mm |
| GTIN (EAN) | 4050118448504 | (P): 5.10, Isolerad: Ja, Bredd: 28.3 mm |
| Förp. | 20 ST | |
| Typ | ZQV 2.5N/7 BL | Utförande |
| Art.nr. | 1527830000 | Överkoppling (plint), instucken, blå, 24 A, Antal poler: 7, Delning i mm |
| GTIN (EAN) | 4050118448603 | (P): 5.10, Isolerad: Ja, Bredd: 33.4 mm |
| Förp. | 20 ST | |
| Typ | ZQV 2.5N/7 RD | Utförande |
| Art.nr. | 2108810000 | Överkoppling (plint), instucken, röd, 24 A, Antal poler: 7, Delning i mm |
| GTIN (EAN) | 4050118448498 | (P): 5.10, Isolerad: Ja, Bredd: 33.4 mm |
| Förp. | 20 ST | |
| Typ | ZQV 2.5N/8 BL | Utförande |
| Art.nr. | 1527840000 | Överkoppling (plint), instucken, blå, 24 A, Antal poler: 8, Delning i mm |
| GTIN (EAN) | 4050118448597 | (P): 5.10, Isolerad: Ja, Bredd: 38.5 mm |
| Förp. | 20 ST | |
| Typ | ZQV 2.5N/8 RD | Utförande |
| Art.nr. | 2108870000 | Överkoppling (plint), instucken, röd, 24 A, Antal poler: 8, Delning i mm |
| GTIN (EAN) | 4050118448481 | (P): 5.10, Isolerad: Ja, Bredd: 38.5 mm |
| Förp. | 20 ST | |

AAP14 10 FE-LO

Weidmüller Interface GmbH & Co. KG

Klingenbergstraße 26

D-32758 Detmold

Germany

www.weidmueller.com

Accessories

| | | |
|------------|----------------------------|--|
| Typ | ZQV 2.5N/9 BL | Utförande |
| Art.nr. | 1527870000 | Överkoppling (plint), instucken, blå, 24 A, Antal poler: 9, Delning i mm |
| GTIN (EAN) | 4050118448580 | (P): 5.10, Isolerad: Ja, Bredd: 43.6 mm |
| Förp. | 20 ST | |
| Typ | ZQV 2.5N/9 RD | Utförande |
| Art.nr. | 2108900000 | Överkoppling (plint), instucken, röd, 24 A, Antal poler: 9, Delning i mm |
| GTIN (EAN) | 4050118448474 | (P): 5.10, Isolerad: Ja, Bredd: 43.6 mm |
| Förp. | 20 ST | |
| Typ | ZQV 2.5N/10 BL | Utförande |
| Art.nr. | 1527880000 | Överkoppling (plint), instucken, blå, 24 A, Antal poler: 10, Delning i |
| GTIN (EAN) | 4050118448573 | mm (P): 5.10, Isolerad: Ja, Bredd: 48.7 mm |
| Förp. | 20 ST | |
| Typ | ZQV 2.5N/10 RD | Utförande |
| Art.nr. | 2108910000 | Överkoppling (plint), instucken, röd, 24 A, Antal poler: 10, Delning i |
| GTIN (EAN) | 4050118486018 | mm (P): 5.10, Isolerad: Ja, Bredd: 48.7 mm |
| Förp. | 20 ST | |
| Typ | ZQV 2.5N/20 BL | Utförande |
| Art.nr. | 1527890000 | Överkoppling (plint), instucken, blå, 24 A, Antal poler: 20, Delning i |
| GTIN (EAN) | 4050118448566 | mm (P): 5.10, Isolerad: Ja, Bredd: 102 mm |
| Förp. | 20 ST | |
| Typ | ZQV 2.5N/20 RD | Utförande |
| Art.nr. | 2108920000 | Överkoppling (plint), instucken, röd, 24 A, Antal poler: 20, Delning i |
| GTIN (EAN) | 4050118485899 | mm (P): 5.10, Isolerad: Ja, Bredd: 102 mm |
| Förp. | 20 ST | |
| Typ | ZQV 2.5N/50 BL | Utförande |
| Art.nr. | 1527920000 | Överkoppling (plint), instucken, blå, 24 A, Antal poler: 50, Delning i |
| GTIN (EAN) | 4050118448559 | mm (P): 5.10, Isolerad: Ja, Bredd: 255 mm |
| Förp. | 5 ST | |
| Typ | ZQV 2.5N/50 RD | Utförande |
| Art.nr. | 2109000000 | Överkoppling (plint), instucken, röd, 24 A, Antal poler: 50, Delning i |
| GTIN (EAN) | 4050118486001 | mm (P): 5.10, Isolerad: Ja, Bredd: 255 mm |
| Förp. | 5 ST | |

Neutral



Dekafix (DEK) märkning är den universella märkningen för alla kabel- och kontaktdon samt för elektroniska underenheter. Systemet är idealiskt för korta talserier och täcker ett brett utbud av färdiga märkningar.

Remsmontering för snabb uppmärkning i endast ett arbetssteg. Märkningen är lättläst, kontrastrik och finns i olika bredder.

- Stort urval av märkningar klara att användas
- Remsmontering för snabb uppmärkning
- Anslutningsmärkning som passar till Weidmüllers samtliga kabelkontakter,
- Finns som neutralt MultiCard eller som standardtryck i karta. För specialtryck: Skicka en fil till oss av vår märkningsprogramvara M-Print PRO eller M-Print PRO Online (utan installation) för dina märknings-specifikationer.

AAP14 10 FE-LO

Weidmüller Interface GmbH & Co. KG
 Klingenbergstraße 26
 D-32758 Detmold
 Germany

www.weidmueller.com

Accessories

Allmänna beställningsdata

| | | |
|------------|----------------------------|--|
| Typ | DEK 5/8 MC NE WS | Utförande |
| Art.nr. | 1856740000 | Dekafix, Plintmärkning, 5 x 8 mm, Delning i mm (P): 8.00 |
| GTIN (EAN) | 4032248400850 | Weidmueller, vit |
| Förp. | 800 ST | |

Specialtryck



Dekafix (DEK) märkning är den universella märkningen för alla kabel- och kontaktdon samt för elektroniska underenheter. Systemet är idealiskt för korta talserier och täcker ett brett utbud av färdiga märkningar.

Remsmontering för snabb uppmärkning i endast ett arbetssteg. Märkningen är lättläst, kontrastrik och finns i olika bredder.

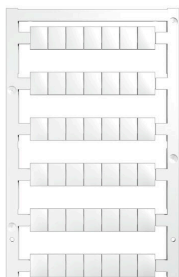
- Stort urval av märkningar klara att användas
- Remsmontering för snabb uppmärkning
- Anslutningsmärkning som passar till Weidmüllers samtliga kabelkontakter,
- Finns som neutralt MultiCard eller som standardtryck i karta.

För specialtryck: Skicka en fil till oss av vår märkningsprogramvara M-Print PRO eller M-Print PRO Online (utan installation) för dina märkningsspecifikationer.

Allmänna beställningsdata

| | | |
|------------|----------------------------|--|
| Typ | DEK 5/8 MC SDR | Utförande |
| Art.nr. | 1856750000 | Dekafix, Plintmärkning, 5 x 8 mm, Delning i mm (P): 8.00 |
| GTIN (EAN) | 4032248400867 | Weidmueller, enligt kundönskan |
| Förp. | 160 ST | |
| Typ | DEK 5/8 PLUS MC SDR | Utförande |
| Art.nr. | 1046370000 | Dekafix, Plintmärkning, 5 x 8 mm, Delning i mm (P): 8.00 |
| GTIN (EAN) | 4032248782079 | Weidmueller, enligt kundönskan |
| Förp. | 160 ST | |

Neutral



WS-märkning är det perfekta valet för plintar i W-serien. Tack vare sin systemkompatibilitet kan WS-skyltar också användas i I-serien och Z-serien. De generösa märkytorna tillåter inte bara långa teckensträngar utan även flera rader text.

WS-märkning är idealisk för långa, kundanpassade teckensträngar. Genom det beprövade MultiCard-formatet är det möjligt att utföra märkning med PrintJet CONNECT eller Plotter.

- Monteringsbar i remsor eller enskilt
 - Märkning i beprövat MultiCard-format
- För specialtryck: Skicka en fil till oss av vår märkningsprogramvara M-Print PRO eller M-Print PRO Online (utan installation) för dina märkningsspecifikationer.

AAP14 10 FE-LO

Weidmüller Interface GmbH & Co. KG
 Klingenbergstraße 26
 D-32758 Detmold
 Germany

www.weidmueller.com

Accessories

Allmänna beställningsdata

| | | |
|------------|----------------------------|---|
| Typ | WS 10/8 PLUS MC NE WS | Utförande |
| Art.nr. | 1905950000 | WS, Plintmärkning, 10 x 8 mm, Delning i mm (P): 8.00 Weidmueller, |
| GTIN (EAN) | 4032248528103 | vit |
| Förp. | 420 ST | |

Specialtryck



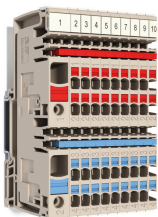
WS-märkning är det perfekta valet för plintar i W-serien. Tack vare sin systemkompatibilitet kan WS-skylltar också användas i I-serien och Z-serien. De generösa märkytorna tillåter inte bara långa teckensträngar utan även flera rader text.

WS-märkning är idealisk för långa, kundanpassade teckensträngar. Genom det beprövade MultiCard-formatet är det möjligt att utföra märkning med PrintJet CONNECT eller Plotter.

- Monteringsbar i remsor eller enskilt
 - Märkning i beprövat MultiCard-format
- För specialtryck: Skicka en fil till oss av vår märkningsprogramvara M-Print PRO eller M-Print PRO Online (utan installation) för dina märknings-specifikationer.

Allmänna beställningsdata

| | | |
|------------|----------------------------|---|
| Typ | WS 10/8 PLUS MC SDR | Utförande |
| Art.nr. | 1906030000 | WS, Plintmärkning, 10 x 8 mm, Delning i mm (P): 8.00 Weidmueller, |
| GTIN (EAN) | 4032248528196 | enligt kundönskan |
| Förp. | 84 ST | |

10 mm² till 2,5 mm²

Det unika modulkonceptet kan skräddarsys för alla maskintyper. De potentiella distributionsplintraderna AAP är framgångsrika tack vare sin enhetliga design med två möjliga konstruktioner - alternerande eller grupperade. Med den varierande utformningen av styrströmsfördelningen ligger båda potentialerna på endast en plintrad.

Allmänna beställningsdata

| | | |
|------------|----------------------------|--|
| Typ | AAP14 2.5 LI-LI | Utförande |
| Art.nr. | 1988230000 | Fördelarplintar, PUSH IN, 2.5 mm ² , 500 V, 24 A, mörkbeige |
| GTIN (EAN) | 4050118372946 | |
| Förp. | 50 ST | |

AAP14 10 FE-LO

Weidmüller Interface GmbH & Co. KG

Klingenbergstraße 26

D-32758 Detmold

Germany

www.weidmueller.com

Accessories

Tillbehör

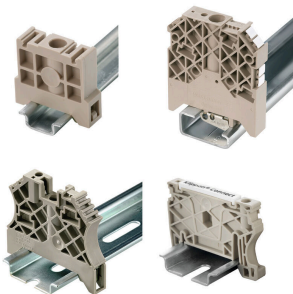


Tillbehör för provning och mätning av utrustning

Allmänna beställningsdata

| | | |
|------------|----------------------------|------------|
| Typ | ZUB MULTIMETER | Utförande |
| Art.nr. | 9205270000 | Multimeter |
| GTIN (EAN) | 4032248723522 | |
| Förp. | 1 ST | |

Ändstöd



För att säkerställa en permanent fixering på montageskenan och förhindra sidoförskjutning har Weidmüller ändvinklar i programmet. Det finns utföranden med skruv och skruvlösa utföranden. På ändvinklarna finns märkningsmöjligheter, även för gruppmarkning och möjligheten att förvara teststickkontakter.

Allmänna beställningsdata

| | | |
|------------|----------------------------|---------------------|
| Typ | AEB 35 SC/1 BK | Utförande |
| Art.nr. | 2475310000 | A-serien, Ändvinkel |
| GTIN (EAN) | 4050118487114 | |
| Förp. | 50 ST | |

Märkningshållare



Märkningshållaren ger möjlighet till ytterligare montering av standardmärkning med en delning på 5 eller 5,1 mm. De vinklade hållarna kan köpas som tillval och kan monteras i alla standardmärkningskanaler i Klippon® modulära anslutningsplintar. Kopplingar för märkningstyper kan hittas bland respektive tillbehör för avsedda märkningshållare.

Allmänna beställningsdata

| | | |
|------------|----------------------------|-----------------------------|
| Typ | BZT 1 WS 10/5 | Utförande |
| Art.nr. | 1805490000 | Tillbehör, Märkningshållare |
| GTIN (EAN) | 4032248270231 | |
| Förp. | 100 ST | |

AAP14 10 FE-LO

Weidmüller Interface GmbH & Co. KG
 Klingenbergstraße 26
 D-32758 Detmold
 Germany

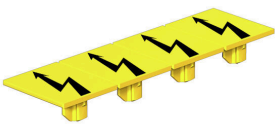
www.weidmueller.com

Accessories

| | | |
|------------|----------------------------|-----------------------------|
| Typ | BZT 1 ZA WS 10/5 | Utförande |
| Art.nr. | 1805520000 | Tillbehör, Märkningshållare |
| GTIN (EAN) | 4032248270248 | |
| Förp. | 100 ST | |

Varningskydd

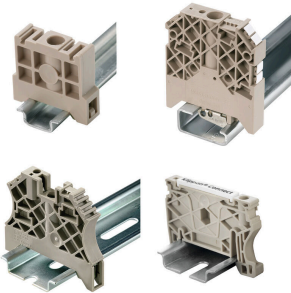
Varningsanvisning beröringsskydd med en blixtsymbol ger mer säkerhet till människa och maskin. De används när yttre spänning måste anges inom applikationen.



Allmänna beställningsdata

| | | |
|------------|----------------------------|--|
| Typ | AAM 10 YE FLASH | Utförande |
| Art.nr. | 2635580000 | A-serien, Plintmärkning, 14 x 10 mm, gul |
| GTIN (EAN) | 4050118674521 | |
| Förp. | 40 ST | |

Ändstöd



För att säkerställa en permanent fixering på montageskenan och förhindra sidoförskjutning har Weidmüller ändvinklar i programmet. Det finns utföranden med skruv och skruvlösa utföranden. På ändvinklarna finns märkningsmöjligheter, även för gruppmarkning och möjligheten att förvara teststickkontakter.

Allmänna beställningsdata

| | | |
|------------|----------------------------|---------------------|
| Typ | AEB 35 SCL/1 V0 | Utförande |
| Art.nr. | 2661280000 | A-serien, Ändvinkel |
| GTIN (EAN) | 4050118702163 | |
| Förp. | 20 ST | |
| Typ | AEB 35 SCL/1 V0 BK | Utförande |
| Art.nr. | 2661300000 | A-serien, Ändvinkel |
| GTIN (EAN) | 4050118702187 | |
| Förp. | 20 ST | |
| Typ | AEB 35 SCL/1 V0 GY | Utförande |
| Art.nr. | 2661290000 | A-serien, Ändvinkel |
| GTIN (EAN) | 4050118702170 | |
| Förp. | 20 ST | |

AAP14 10 FE-LO

Weidmüller Interface GmbH & Co. KG

Klingenbergstraße 26

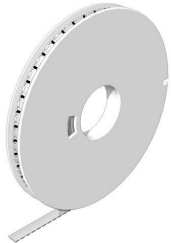
D-32758 Detmold

Germany

www.weidmueller.com

Accessories

WS 8/10



WS/DEK

MultiMark plintmärkningar använder ett innovativt kompositmaterial, tillverkat av två komponenter. Märkningens hårda sockel snäpper säkert in i kontaktdonet. Den elastiska ytbehandlingen ger enkel montering av märkningen. Detta särskilt stansade material gör att remsorna kan sträckas för att anpassas till de små variationer i mellanrum som tenderar att adderas, särskilt vid långa plintrader. En annan fördel: ytmaterialets utmärkta tryckbarhet säkerställer en hållbar och slitstark märkning. En upplösning på 300 dpi ger en tydlig, lätt läsbar skrift.

Dina fördelar med MultiMark

- Kompatibel med Weidmüllers modulplintar
- Fast montage och hållbara utskrifter
- Kontinuerliga remsor sparar installationstid
- Enkelt montage tack vare ett innovativt kompositmaterial
- Stort märkningsfält för bästa möjliga läsbarhet
- Stor flexibilitet tack vare anpassning till valfri tillverkare

Allmänna beställningsdata

| | | |
|------------|----------------------------|--|
| Typ | WS-A 8/10 MM WS | Utförande |
| Art.nr. | 2619890000 | WS, Plintmärkning, 8 x 10 mm, Weidmueller, vit |
| GTIN (EAN) | 4050118626193 | |
| Förp. | 350 ST | |

DEK 5/8



WS/DEK

MultiMark plintmärkningar använder ett innovativt kompositmaterial, tillverkat av två komponenter. Märkningens hårda sockel snäpper säkert in i kontaktdonet. Den elastiska ytbehandlingen ger enkel montering av märkningen. Detta särskilt stansade material gör att remsorna kan sträckas för att anpassas till de små variationer i mellanrum som tenderar att adderas, särskilt vid långa plintrader. En annan fördel: ytmaterialets utmärkta tryckbarhet säkerställer en hållbar och slitstark märkning. En upplösning på 300 dpi ger en tydlig, lätt läsbar skrift.

Dina fördelar med MultiMark

- Kompatibel med Weidmüllers modulplintar
- Fast montage och hållbara utskrifter
- Kontinuerliga remsor sparar installationstid
- Enkelt montage tack vare ett innovativt kompositmaterial
- Stort märkningsfält för bästa möjliga läsbarhet
- Stor flexibilitet tack vare anpassning till valfri tillverkare

Allmänna beställningsdata

| | | |
|------------|----------------------------|--|
| Typ | DEK 5/8 MM WS | Utförande |
| Art.nr. | 2007130000 | Dekafix, Plintmärkning, 5 x 8 mm, Weidmueller, vit |
| GTIN (EAN) | 4050118392012 | |
| Förp. | 500 ST | |

AAP14 10 FE-LO

Weidmüller Interface GmbH & Co. KG
Klingenbergstraße 26
D-32758 Detmold
Germany

www.weidmueller.com

Accessories

Spårskruvmejsel



VDE isolerad skruvmejsel för arbeten på delar som står under spänning på upp till AC 1000 V och DC 1500 V, DIN EN 60900, IEC 900. Testad säkerhet GS, individuellt testad Klinga av höglegerat krom- vanadium - molybdenstål, genomgående härdad, brunerad

Allmänna beställningsdata

| | | |
|------------|----------------------------|---|
| Typ | SDIS SLIM 0.6X3.5X100 | Utförande |
| Art.nr. | 2749610000 | Montageverktyg, Klingbredd (B): 3.5 mm, Klinglängd: 100 mm, |
| GTIN (EAN) | 4050118896350 | Klingtjocklek: 0.6 mm |
| Förp. | 1 ST | |

Plus



Dekafix (DEK) märkning är den universella märkningen för alla kabel- och kontaktdon samt för elektroniska underenheter. Systemet är idealiskt för korta talserier och täcker ett brett utbud av färdiga märkningar.

Remsmontering för snabb uppmärkning i endast ett arbetssteg. Märkningen är lättläst, kontrastrik och finns i olika bredder.

- Stort urval av märkningar klara att användas
- Remsmontering för snabb uppmärkning
- Anslutningsmärkning som passar till Weidmüllers samtliga kabelkontakter,
- Finns som neutralt MultiCard eller som standardtryck i karta. För specialtryck: Skicka en fil till oss av vår märkningsprogramvara M-Print PRO eller M-Print PRO Online (utan installation) för dina märkningsspecifikationer.

Allmänna beställningsdata

| | | |
|------------|----------------------------|--|
| Typ | DEK 5/5 PLUS MC NE WS | Utförande |
| Art.nr. | 1854490000 | Dekafix, Plintmärkning, 5 x 5 mm, Delning i mm (P): 5.00 |
| GTIN (EAN) | 4032248393596 | Weidmueller, vit |
| Förp. | 1000 ST | |

Testadapter och testuttag



Testadapter och provkontakt används för elektriska anslutningen mellan kopplingsplintar och testutrustning. På så sätt kan en elektrisk kontakt upprättas i kabelanslutet tillstånd och mätningarna kan göras enkelt.

AAP14 10 FE-LO

Weidmüller Interface GmbH & Co. KG
Klingenbergstraße 26
D-32758 Detmold
Germany

www.weidmueller.com

Accessories

Allmänna beställningsdata

| | | |
|------------|----------------------------|---|
| Typ | FZS 2/4 RT/80 SAKT4 | Utförande |
| Art.nr. | 1276300000 | Stickkontakt (plint), Stickanslutning, 2 mm ² , Antal anslutningar: 2, |
| GTIN (EAN) | 4008190026080 | Antal poler: 1, Bredd: 9 mm |
| Förp. | 20 ST | |