

## ZQV 1.5N/8 BL

Weidmüller Interface GmbH &amp; Co. KG

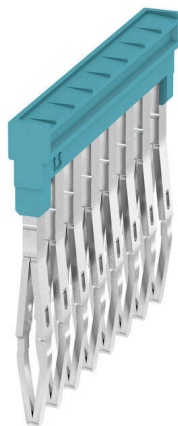
Klingenbergstraße 26

D-32758 Detmold

Germany

www.weidmueller.com

## Produktillustration



Fördelningen eller mångfaldigandet av en potential till angränsande kopplingsplinter genomförs via en överkoppling. Ytterligare insatser från kabeldragning kan lätt undvikas. Även om polerna bryts ut är kontaktens tillförlitlighet i kopplingsplintar fortfarande garanterad. Vår portfölj erbjuder pluggbara och skruvbara överkopplingssystem för modulär plintar.

## Allmänna beställningsdata

Utförande	Överkoppling (plint), instucken, blå, 17.5 A, Antal poler: 8, Delning i mm (P): 3.50, Isolerad: Ja, Bredd: 26.5 mm
Art.nr.	<a href="#">1985640000</a>
Typ	ZQV 1.5N/8 BL
GTIN (EAN)	4050118370461
Förp.	20 items

## ZQV 1.5N/8 BL

Weidmüller Interface GmbH &amp; Co. KG

Klingenbergstraße 26

D-32758 Detmold

Germany

www.weidmueller.com

## Tekniska data

## Godkännanden

ROHS Uppfyllelse

## Mått och vikter

Djup	21.9 mm	Byggdjup (tum)	0.8622 inch
Höjd	2.8 mm	Bygghöjd (tum)	0.1102 inch
Bredd	26.5 mm	Byggbredd (tum)	1.0433 inch
Nettovikt	2.51 g		

## Temperaturer

Lagertemperatur	-25 °C...55 °C	Omgivningstemperatur	-5 °C...40 °C
Varaktig driftstemperatur, min.	-60 °C	Varaktig driftstemperatur, max.	130 °C

## Miljööverensstämmelse för produkt

RoHS-kompatibilitetsstatus	Kompatibel utan undantag
REACH SVHC	Nej mSvHC över 0,1 viktprocent

## Allmänt

Antal poler 8

## Märkdata

Märkspänning 400 V Märkström 17.5 A

## Materialdata

Grundläggande material	Wemid	Färgkod	blå
Brännbarhetsklass enligt UL 94	V-0		

## Mått

Delning i mm (P) 3.50 mm

## Ytterligare tekniska data

Montagesätt instucken explosionstestat utförande Ja

## Viktig hänvisningstext

Produktinformation Av stabilitets- och temperaturskäl går det endast att koppla ur 60 % av kontaktelement. Om överkopplingar används minskar märkspänningen till 400 V. Spänningen minskas till 25 V om överkopplingar för kapning med jämna skärkanter används.

## Klassificeringar

ETIM 8.0	EC000489	ETIM 9.0	EC000489
ETIM 10.0	EC000489	ECLASS 14.0	27-25-03-03
ECLASS 15.0	27-25-03-03		