

ZQV 1.5N/8 BL

Weidmüller Interface GmbH & Co. KG

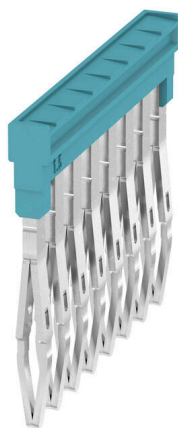
Klingenbergstraße 26

D-32758 Detmold

Germany

www.weidmueller.com

Produktillustration



Fördelningen eller mångfaldigandet av en potential till angränsande kopplingsplinter genomförs via en överkoppling. Ytterligare insatser från kabeldragning kan lätt undvikas. Även om polerna bryts ut är kontaktens tillförlitlighet i kopplingsplintar fortfarande garanterad. Vår portfölj erbjuder pluggbara och skruvbara överkopplingssystem för modulär plintar.

Allmänna beställningsdata

Utförande	Överkoppling (plint), instucken, blå, 17.5 A, Antal poler: 8, Delning i mm (P): 3.50, Isolerad: Ja, Bredd: 26.5 mm
Art.nr.	1985640000
Typ	ZQV 1.5N/8 BL
GTIN (EAN)	4050118370461
Förp.	20 items

ZQV 1.5N/8 BL

Weidmüller Interface GmbH & Co. KG

Klingenbergstraße 26

D-32758 Detmold

Germany

www.weidmueller.com

Tekniska data

Godkännanden

ROHS Uppfyllelse

Mått och vikter

Djup	21.9 mm	Byggdjup (tum)	0.8622 inch
Höjd	2.8 mm	Bygghöjd (tum)	0.1102 inch
Bredd	26.5 mm	Byggbredd (tum)	1.0433 inch
Nettovikt	2.51 g		

Temperaturer

Lagertemperatur	-25 °C...55 °C	Omgivningstemperatur	-5 °C...40 °C
Varaktig driftstemperatur, min.	-60 °C	Varaktig driftstemperatur, max.	130 °C

Miljööverensstämmelse för produkt

RoHS-kompatibilitetsstatus	Kompatibel utan undantag
REACH SVHC	Nej mSvHC över 0,1 viktprocent

Allmänt

Antal poler 8

Märkdata

Märkspänning 400 V Märkström 17.5 A

Materialdata

Grundläggande material	Wemid	Färgkod	blå
Brännbarhetsklass enligt UL 94	V-0		

Mått

Delning i mm (P) 3.50 mm

Ytterligare tekniska data

Montagesätt instucken explosionstestat utförande Ja

Viktig hänvisningstext

Produktinformation Av stabilitets- och temperaturskäl går det endast att koppla ur 60 % av kontaktelement. Om överkopplingar används minskar märkspänningen till 400 V. Spänningen minskas till 25 V om överkopplingar för kapning med jämna skärkanter används.

Klassificeringar

ETIM 8.0	EC000489	ETIM 9.0	EC000489
ETIM 10.0	EC000489	ECLASS 14.0	27-25-03-03
ECLASS 15.0	27-25-03-03		