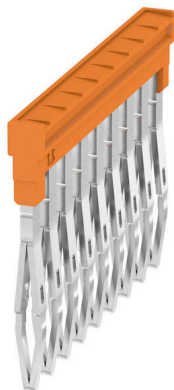


## Produktillustration



Fördelningen eller mångfaldigandet av en potential till angränsande kopplingsplintar genomförs via en överkoppling. Ytterligare insatser från kabeldragning kan lätt undvikas. Även om polerna bryts ut är kontaktens tillförlitlighet i kopplingsplintar fortfarande garanterad. Vår portfölj erbjuder pluggbara och skruvbara överkopplingssystem för modulär plintar.

### Allmänna beställningsdata

Utförande	Överkoppling (plint), instucken, orange, 17.5 A, Antal poler: 9, Delning i mm (P): 3.50, Isolerad: Ja, Bredd: 30 mm
Art.nr.	<a href="#">1985560000</a>
Typ	ZQV 1.5N/9
GTIN (EAN)	4050118370409
Förp.	20 items

## Tekniska data

## Godkännanden

ROHS	Uppfyllelse
------	-------------

## Mått och vikter

Djup	21.9 mm	Byggdjup (tum)	0.8622 inch
Höjd	2.8 mm	Bygghöjd (tum)	0.1102 inch
Bredd	30 mm	Byggbredd (tum)	1.1811 inch
Nettovikt	2.84 g		

## Temperaturer

Lagertemperatur	-25 °C...55 °C	Omgivningstemperatur	-60 °C...85 °C
Varaktig driftstemperatur, min.	-60 °C	Varaktig driftstemperatur, max.	130 °C

## Miljööverensstämmelse för produkt

RoHS-kompatibilitetsstatus	Kompatibel utan undantag		
REACH SVHC	Nej mSvHC över 0,1 viktprocent		
Produktens koldioxidavtryck	Vagga till grind	0.184 kg CO2 eq.	

## Allmänt

Antal poler	9
-------------	---

## Märkdata

Märkspänning	400 V	Märkström	17.5 A
--------------	-------	-----------	--------

## Materialdata

Grundläggande material	Wemid	Färgkod	orange
Brännbarhetsklass enligt UL 94	V-0		

## Mått

Delning i mm (P)	3.50 mm
------------------	---------

## Ytterligare tekniska data

Montagesätt	instucken	explosionstestat utförande	Ja
-------------	-----------	----------------------------	----

## Viktig hänvisningstext

Produktinformation	Av stabilitets- och temperaturskäl går det endast att koppla ur 60 % av kontaktelement. Om överkopplingar används minskar märkspänningen till 400 V. Spänningen minskas till 25 V om överkopplingar för kapning med jämna skärkanter används.
--------------------	---

## Klassificeringar

ETIM 8.0	EC000489	ETIM 9.0	EC000489
ETIM 10.0	EC000489	ECLASS 14.0	27-25-03-03
ECLASS 15.0	27-25-03-03		