

## BLF 5.08HC/03/270F SN OR BX

Weidmüller Interface GmbH &amp; Co. KG

Klingenbergstraße 26

D-32758 Detmold

Germany

www.weidmueller.com

## Produktillustration



Precis lika tillförlitlig som det miljonfaldigt beprövade originalet och med innovativa detaljer:

BLF 5.08HC, PUSH IN-versionen av hylsdelen BLZP 5.08HC, skiljer sig inte bara i anslutningsteknik, utan är även mer kompakt. Weidmüllers innovativa PUSH IN fjäderanslutningsteknik står för en framtid med enkel och verktygslös ledaranslutning. HC = Högström.

När det gäller mångsidighet håller BLF 5.08HC måttet på samma sätt som förebilden:

- 3 testade och beprövade ledar-utgångsriktningar ger den vanliga flexibiliteten för applikationsspecifik design
- 4 flänsvariationer och den patenterade lösgöringsarmen tillåter att låsningskonceptet baseras på användarens behov
- För att uppnå maximal märkdata, använd kontaktanslutningskombinationen från BLF 5.08HC med SL 5.08HC.

## Allmänna beställningsdata

|                   |  |
|-------------------|--|
| Utförande         | Kretskortsstickanslutning, Hylsstickpropp, 5.08 mm, Antal poler: 3, 270°, PUSH IN med manöverknapp, Anslutningsområde, max.: 3.31 mm², Box |
| Art.nr.           | <a href="#">1982900000</a>   |
| Typ               | BLF 5.08HC/03/270F SN OR BX  |
| GTIN (EAN)        | 4032248686995  |
| Förp.             | 72 items   |
| Produktparametrar | IEC: 400 V / 24 A / 0.2 - 2.5 mm²<br>UL: 300 V / 18.5 A / AWG 26 - AWG 12  |
| Förpackning       | Box  |

## Tekniska data

### Godkännanden

Godkännanden



|                       |                              |
|-----------------------|------------------------------|
| ROHS                  | Uppfyllelse                  |
| UL File Number Search | <a href="#">UL-webbplats</a> |
| Certifikat nr (cURus) | E60693                       |

### Mått och vikter

|           |          |                 |             |
|-----------|----------|-----------------|-------------|
| Djup      | 26.2 mm  | Byggdjup (tum)  | 1.0315 inch |
| Höjd      | 20.6 mm  | Bygghöjd (tum)  | 0.811 inch  |
| Bredd     | 25.04 mm | Byggbredd (tum) | 0.9858 inch |
| Nettovikt | 8.1 g    |                 |             |

### Miljööverensstämmelse för produkt

|                             |                                |                  |  |
|-----------------------------|--------------------------------|------------------|--|
| RoHS-kompatibilitetsstatus  | Kompatibel utan undantag       |                  |  |
| REACH SVHC                  | Nej mSvHC över 0,1 viktprocent |                  |  |
| Produktens koldioxidavtryck | Vagga till grind               | 0,366 kg CO2 eq. |  |

### Packaging

|             |           |           |           |
|-------------|-----------|-----------|-----------|
| Förpackning | Box       | VPE-längd | 347.00 mm |
| VPE-bredd   | 137.00 mm | VPE-höjd  | 33.00 mm  |

### Typprovningar

|   |               |  |                                |
|---|---------------|--|--------------------------------|
| Test: Hållfasthet för märkningar            | Standard      | DIN EN 61984 avsnitt 7.3.2 / 09.02 med mönster från DIN EN 60068-2-70 / 07.96      |                                |
|   | Test          | ursprungsmärkning, typmärkning, raster, typ av material, datum och tid             |                                |
|   | Utvärdering   | tillgänglig  |                                |
|   | Test          | hållbarhet   |                                |
| Test: Felaktig inkoppling (ingen utbytbart) | Standard      | DIN EN 61984 avsnitt 6.3 och 6.9.1 / 09.02, DIN EN 60512-13-5 / 11.08              |                                |
|   | Test          | 180° vridning med kodningselement  |                                |
|   | Utvärdering   | godkänd  |                                |
|   | Test          | visuell undersökning   |                                |
| Test: Klämbare area                         | Standard      | DIN EN 60999-1 avsnitt 7 och 9.1 / 12.00, DIN EN 60947-1 avsnitt 8.2.4.5.1 / 04.08 |                                |
|   | Typ av ledare | Typ av ledare och för ledarearea   | massiv 0,2 mm <sup>2</sup>     |
|   |               | Typ av ledare och för ledarearea   | flertrådig 0,2 mm <sup>2</sup> |
|   |               | Typ av ledare och för ledarearea   | massiv 2,5 mm <sup>2</sup>     |
|   |               | Typ av ledare och för ledarearea   | flertrådig 2,5 mm <sup>2</sup> |
|   |               | Typ av ledare och för ledarearea   | AWG 26/1                       |
|   |               | Typ av ledare och för ledarearea   | AWG 26/19                      |

**Tekniska data**

|   |                                 |                                    |           |
|---|---------------------------------|------------------------------------|-----------|
| Test beträffande ledare som skadats och lossnat oavsiktligt |                                 | Typ av ledare och för ledararea    | AWG 14/1  |
|   |                                 | Typ av ledare och för ledararea    | AWG 14/19 |
|   | Utvärdering                     | godkänd                            |           |
|   | Standard                        | DIN EN 60999-1 avsnitt 9.4 / 12.00 |           |
|   | Krav                            | 0,2 kg                             |           |
|   | Typ av ledare                   | Typ av ledare och för ledararea    | AWG 26/1  |
|   |                                 | Typ av ledare och för ledararea    | AWG 26/19 |
|   | Utvärdering                     | godkänd                            |           |
|   | Krav                            | 0,3 kg                             |           |
|   | Typ av ledare                   | Typ av ledare och för ledararea    | H05V-U0.5 |
| Typ av ledare och för ledararea                             |                                 | H05V-K0.5                          |           |
| Utvärdering   | godkänd                         |                                    |           |
| Krav  | 0,7 kg                          |                                    |           |
| Typ av ledare   | Typ av ledare och för ledararea | H07V-U2.5                          |           |
|   | Typ av ledare och för ledararea | H07V-K2.5                          |           |
| Utvärdering   | godkänd                         |                                    |           |
| Krav  | 0,9 kg                          |                                    |           |
| Typ av ledare   | Typ av ledare och för ledararea | AWG 12/1                           |           |
|   | Typ av ledare och för ledararea | AWG 12/19                          |           |
| Frånslagstest   | Utvärdering                     | godkänd                            |           |
|   | Standard                        | DIN EN 60999-1 avsnitt 9.5 / 12.00 |           |
|   | Krav                            | ≥10 N                              |           |
|   | Typ av ledare                   | Typ av ledare och för ledararea    | AWG 26/1  |
|   |                                 | Typ av ledare och för ledararea    | AWG 26/19 |
|   | Utvärdering                     | godkänd                            |           |
|   | Krav                            | ≥20 N                              |           |
|   | Typ av ledare                   | Typ av ledare och för ledararea    | H05V-U0.5 |
|   |                                 | Typ av ledare och för ledararea    | H05V-K0.5 |
|   | Utvärdering                     | godkänd                            |           |
|   | Krav                            | ≥50 N                              |           |
|   | Typ av ledare                   | Typ av ledare och för ledararea    | H07V-U2.5 |
|   |                                 | Typ av ledare och för ledararea    | H07V-K2.5 |
|   | Utvärdering                     | godkänd                            |           |
|   | Krav                            | ≥60 N                              |           |
|   | Typ av ledare                   | Typ av ledare och för ledararea    | AWG 12/1  |
| Typ av ledare och för ledararea                             |                                 | AWG 12/19                          |           |
| Utvärdering   | godkänd                         |                                    |           |

**Systemvärden**

|                        |                                    |
|------------------------|------------------------------------|
| Produktfamilj          | OMNIMATE Signal – serie BL/SL 5.08 |
| Anslutningstyp         | Fältanslutning                     |
| Ledaranslutningsteknik | PUSH IN med manöverknapp           |

**BLF 5.08HC/03/270F SN OR BX**

Weidmüller Interface GmbH & Co. KG

Klingenbergstraße 26

D-32758 Detmold

Germany

www.weidmueller.com

**Tekniska data**

|                                    |                                   |                   |                             |
|------------------------------------|-----------------------------------|-------------------|-----------------------------|
| Delning i mm (P)                   | 5.08 mm                           |                   |                             |
| Delning i tum (P)                  | 0.200 "                           |                   |                             |
| Ledarutgångsriktning               | 270°                              |                   |                             |
| Antal poler                        | 3                                 |                   |                             |
| L1 i mm                            | 10.16 mm                          |                   |                             |
| L1 i tum                           | 0.400 "                           |                   |                             |
| Antal rader                        | 1                                 |                   |                             |
| Polradstal                         | 1                                 |                   |                             |
| Märkarea                           | 2.5 mm <sup>2</sup>               |                   |                             |
| Beröringsskydd enligt DIN VDE 57   | fingersäker                       |                   |                             |
| Beröringsskydd enligt DIN VDE 0470 | IP 20 ansluten/ IP 10 ej ansluten |                   |                             |
| Skyddsklass                        | IP20                              |                   |                             |
| Genomgångsmotstånd (6)             | ≤5 mΩ                             |                   |                             |
| Koderbar                           | Ja                                |                   |                             |
| Avisoleringslängd                  | 10 mm                             |                   |                             |
| Skruvmejselklinga                  | 0,6 x 3,5                         |                   |                             |
| Skruvmejselklinga Norm             | DIN 5264                          |                   |                             |
| Stickcykler                        | 25                                |                   |                             |
| Max. instickskraft/pol             | 7 N                               |                   |                             |
| Max. dragkraft/pol                 | 5.5 N                             |                   |                             |
| Åtdragningsmoment                  | Momenttyp                         | Skruvfläns        |                             |
|                                    | Användningsinformation            | Åtdragningsmoment | min. 0.2 Nm<br>max. 0.25 Nm |

**Materialdata**

|                                  |                            |                                  |           |
|----------------------------------|----------------------------|----------------------------------|-----------|
| Isoleringsmaterial               | PBT                        | Färgkod                          | orange    |
| Färg manöverelement              | svart                      | Färgtabell (jämförbar)           | RAL 2000  |
| Isoleringsmaterialgrupp          | IIIa                       | CTI (Comparative Tracking Index) | ≥ 200     |
| Moisture Level (MSL)             |                            | Brännbarhetsklass enligt UL 94   | V-0       |
| Kontaktmaterial                  | Cu-legering                | Kontakttyta                      | förtennad |
| Skiktstruktur för stiftkontakten | 4...8 µm Sn hot-dip tinned | Lagertemperatur, min.            | -40 °C    |
| Lagertemperatur, max.            | 70 °C                      | Driftstemperatur, min.           | -50 °C    |
| Driftstemperatur, max            | 100 °C                     | Temperaturområde Montage, min.   | -30 °C    |
| Temperaturområde Montage, max.   | 100 °C                     |                                  |           |

**Anslutningsbara ledare**

|   |                          |                   |                     |
|---|--------------------------|-------------------|---------------------|
| Anslutningsområde, min.                   | 0.13 mm <sup>2</sup>     |                   |                     |
| Anslutningsområde, max.                   | 3.31 mm <sup>2</sup>     |                   |                     |
| Ledardiameter, AWG, min.                  | AWG 26                   |                   |                     |
| Ledardiameter, AWG, max                   | AWG 12                   |                   |                     |
| entrådig, min. H05(07) V-U                | 0.2 mm <sup>2</sup>      |                   |                     |
| entrådig, max. H05(07) V-U                | 2.5 mm <sup>2</sup>      |                   |                     |
| fintrådig, min. H05(07) V-K               | 0.2 mm <sup>2</sup>      |                   |                     |
| fintrådig, max. H05(07) V-K               | 2.5 mm <sup>2</sup>      |                   |                     |
| med AEH med krage DIN 46 228/4, min.      | 0.25 mm <sup>2</sup>     |                   |                     |
| med ändhylsa med krage DIN 46 228/4, max. | 2.5 mm <sup>2</sup>      |                   |                     |
| med ändhylsa, DIN 46228 pt 1, min.        | 0.25 mm <sup>2</sup>     |                   |                     |
| med ändhylsa enligt DIN 46 228/1, max.    | 2.5 mm <sup>2</sup>      |                   |                     |
| Passtift enligt EN 60999 a x b; ø         | 2.8 mm x 2,0 mm          |                   |                     |
| Anslutningsbar ledare                     | Ledarens anslutningsarea | Typ               | fintrådig           |
|   | kabelsko                 | nominell          | 0.5 mm <sup>2</sup> |
|   |                          | Avisoleringslängd | nominell 12 mm      |

Tekniska data

|                          |                        |                              |
|--------------------------|------------------------|------------------------------|
|                          | Rekommenderad ändhylsa | <a href="#">H0,5/16 OR</a>   |
|                          | Avisoleringslängd      | nominell 10 mm               |
|                          | Rekommenderad ändhylsa | <a href="#">H0,5/10</a>      |
| Ledarens anslutningsarea | Typ                    | fintrådig                    |
|                          | nominell               | 0.75 mm <sup>2</sup>         |
| kabelsko                 | Avisoleringslängd      | nominell 12 mm               |
|                          | Rekommenderad ändhylsa | <a href="#">H0,75/16 W</a>   |
|                          | Avisoleringslängd      | nominell 10 mm               |
|                          | Rekommenderad ändhylsa | <a href="#">H0,75/10</a>     |
| Ledarens anslutningsarea | Typ                    | fintrådig                    |
|                          | nominell               | 1 mm <sup>2</sup>            |
| kabelsko                 | Avisoleringslängd      | nominell 12 mm               |
|                          | Rekommenderad ändhylsa | <a href="#">H1,0/16D R</a>   |
|                          | Avisoleringslängd      | nominell 10 mm               |
|                          | Rekommenderad ändhylsa | <a href="#">H1,0/10</a>      |
| Ledarens anslutningsarea | Typ                    | fintrådig                    |
|                          | nominell               | 1.5 mm <sup>2</sup>          |
| kabelsko                 | Avisoleringslängd      | nominell 10 mm               |
|                          | Rekommenderad ändhylsa | <a href="#">H1,5/10</a>      |
|                          | Avisoleringslängd      | nominell 12 mm               |
|                          | Rekommenderad ändhylsa | <a href="#">H1,5/16 R</a>    |
| Ledarens anslutningsarea | nominell               | 2.5 mm <sup>2</sup>          |
| kabelsko                 | Avisoleringslängd      | nominell 10 mm               |
|                          | Rekommenderad ändhylsa | <a href="#">H2,5/10</a>      |
|                          | Avisoleringslängd      | nominell 13 mm               |
|                          | Rekommenderad ändhylsa | <a href="#">H2,5/16DS BL</a> |

Referenstext Ytterdiametern på plastkragen ska inte vara större än rastret (P). Längd på hylsor ska väljas beroende på produkten och märkspänningen.

Märkdata enligt CSA

|                                      |   |                                      |                 |
|--------------------------------------|---|--------------------------------------|-----------------|
| Institut (CSA)                       | CSA   | Certifikat nr. (CSA)                 | 200039-112 1690 |
| Märkspänning (användargrupp B / CSA) | 300 V   | Märkspänning (användargrupp D / CSA) | 300 V           |
| Märkström (användargrupp B / CSA)    | 10 A  | Märkström (användargrupp D / CSA)    | 10 A            |
| Ledardiameter AWG, min.              | AWG 12  | Ledardiameter AWG, max.              | AWG 26          |
| Hänvisning till godkännandevärden    | Specifikationerna avser maxvärden. För detaljer – se typgodkännandeintyg. |                                      |                 |

Märkdata enligt UL 1059

|  |   |  |        |
|--|---|--|--------|
| Institut (cURus)                         | CURUS   | Certifikat nr (cURus)                    | E60693 |
| Märkspänning (användargrupp B / UL 1059) | 300 V   | Märkspänning (användargrupp D / UL 1059) | 300 V  |
| Märkström (användargrupp B / UL 1059)    | 18.5 A  | Märkström (användargrupp D / UL 1059)    | 10 A   |
| Ledardiameter AWG, min.                  | AWG 26  | Ledardiameter AWG, max.                  | AWG 12 |
| Hänvisning till godkännandevärden        | Specifikationerna avser maxvärden. För detaljer – se typgodkännandeintyg. |  |        |

**Tekniska data**

www.weidmueller.com

**Märkdata enligt IEC**

|  |                        |  |                  |
|--|------------------------|--|------------------|
| testad enligt standard                                       | IEC 60664-1, IEC 61984 | Märkström, min. antal poler (Tu=20°C)                      | 24 A             |
| Märkström, max. antal poler (Tu=20°C)                        | 19 A                   | Märkström, min. antal poler (Tu=40°C)                      | 21 A             |
| Märkström, max. antal poler (Tu=40°C)                        | 16.5 A                 | Märkspänning vid överspänningsk./ Nedsmutningsgrad II/2    | 400 V            |
| Märkspänning vid överspänningsk./ Nedsmutningsgrad III/2     | 320 V                  | Märkspänning vid överspänningskat./ Nedsmutningsgrad III/3 | 250 V            |
| Märkspänning vid överspänningsk./ Nedsmutningsgrad II/2      | 4 kV                   | Märkspänning vid överspänningsk./ Nedsmutningsgrad III/2   | 4 kV             |
| Märkstötspänning vid överspänningsk./ Nedsmutningsgrad III/3 | 4 kV                   | Korttidströmhållfasthet                                    | 3 x 1s mit 120 A |

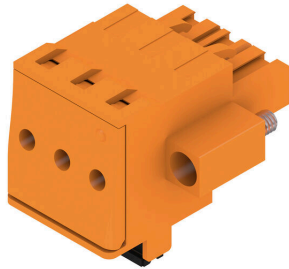
**Viktig hänvisningstext**

|                 |   |
|-----------------|---|
| IPC-konformitet | Konformitet: Produkterna utvecklas, tillverkas och levereras i enlighet med internationellt erkända standarder och normer, och uppfyller de egenskaper som garanteras i databladet resp. har designegenskaper i enlighet med IPC-A-610 "Klass 2". Övriga anspråk gällande produkterna kan bedömas på begäran.   |
| Hänvisningstext | <ul style="list-style-type: none"> <li>• Additional variants on request</li> <li>• Gold-plated contact surfaces on request</li> <li>• Rated current related to rated cross-section &amp; min. No. of poles.</li> <li>• Wire end ferrule without plastic collar to DIN 46228/1</li> <li>• Wire end ferrule with plastic collar to DIN 46228/4</li> <li>• P on drawing = pitch</li> <li>• Crimping shape "A" for wire end ferrules with PZ 6/5 crimping tool recommended.</li> <li>• The test point can only be used as potential-pickup point.</li> <li>• In accordance with IEC 61984, OMNIMATE-connectors are connectors without breaking capacity (COC). During designated use, connectors are not allowed to be engaged or disengaged when live or under load</li> <li>• Long term storage of the product with average temperature of 50 °C and maximum humidity 70%, 36 months</li> </ul> |

**Klassificeringar**

|             |             |             |             |
|-------------|-------------|-------------|-------------|
| ETIM 8.0    | EC002638    | ETIM 9.0    | EC002638    |
| ETIM 10.0   | EC002638    | ECLASS 14.0 | 27-46-02-02 |
| ECLASS 15.0 | 27-46-02-02 |             |             |

**Produktillustration**



**Dimensional drawing**



**Graph**



Uncompromising functionality High vibration resistance

**Ritningar**

**Produktfördel**



Solid PUSH IN contact Safe and durable

**Produktfördel**



Cost-effective wiring Quick and intuitive operation

**Produktfördel**



Wide clamping range Tool-free wire connection

## BLF 5.08HC/03/270F SN OR BX

Weidmüller Interface GmbH & Co. KG  
Klingenbergstraße 26  
D-32758 Detmold  
Germany

www.weidmueller.com

## Tillbehör

## Kodelement



Kopplar bara vad som hör ihop: Rätt anslutning på rätt ställe.

Kodnings- och förvriddningsskyddselementen tilldelar tydligt anslutande element under tillverkningen och driften

Kodnings- och förvriddningsskyddselementen skjuts in innan bestyckningen eller under kabelkonfektioneringen. Alternativen hos Weidmüller: konfigurera enkelt och individuellt online i variantkonfiguratoren och få färdigt förkodat.

En felbestyckning på kretskortet eller felanslutning av anslutningselement är inte längre möjligt.

Fördelen: Ingen felsökning vid tillverkningen och ingen felhantering av användaren.

## Allmänna beställningsdata

|            |                            |  |
|------------|----------------------------|--|
| Typ        | BLZ/SL KO BK BX            | Utförande  |
| Art.nr.    | <a href="#">1545710000</a> | Kretskortsstickanslutning, Tillbehör, Kodelement, svart, Antal poler:    |
| GTIN (EAN) | 4008190087142              | 1  |
| Förp.      | 50 ST                      |  |
| Typ        | BLZ/SL KO OR BX            | Utförande  |
| Art.nr.    | <a href="#">1573010000</a> | Kretskortsstickanslutning, Tillbehör, Kodelement, orange, Antal poler: 1 |
| GTIN (EAN) | 4008190048396              |  |
| Förp.      | 100 ST                     |  |

## Spår-Skruvmejsel



Spårskruvmejsel med rundklinga, SD DIN 5265, ISO 2380/2, klingprofil enligt DIN 5264, ISO 2380/1, Spets krom top, SoftFinish-handtag

## Allmänna beställningsdata

|            |                            |  |
|------------|----------------------------|--|
| Typ        | SDS 0.6X3.5X100            | Utförande  |
| Art.nr.    | <a href="#">2749340000</a> | Skruvmejsel, Klingbredd (B): 3.5 mm, Klinglängd: 100 mm, |
| GTIN (EAN) | 4050118895568              | Klingtjocklek: 0.6 mm                                    |
| Förp.      | 1 ST                       |  |
| Typ        | SDS 0.6X3.5X200            | Utförande  |
| Art.nr.    | <a href="#">9010110000</a> | Skruvmejsel, Skruvmejsel                                 |
| GTIN (EAN) | 4032248300754              |  |
| Förp.      | 1 ST                       |  |
| Typ        | SDIS 0.6X3.5X100           | Utförande  |
| Art.nr.    | <a href="#">2749810000</a> | Skruvmejsel, Klingbredd (B): 3.5 mm, Klinglängd: 100 mm, |
| GTIN (EAN) | 4050118897012              | Klingtjocklek: 0.6 mm                                    |
| Förp.      | 1 ST                       |  |

## BLF 5.08HC/03/270F SN OR BX

Weidmüller Interface GmbH & Co. KG  
Klingenbergstraße 26  
D-32758 Detmold  
Germany

www.weidmueller.com

## Motsvarighet

## SL 5.08HC/180F



Stiftlistor i glasfiberförstärkt plast med rak utgångsriktning optimerade för våglödning. Flänsvarianten (F) kan skruvas på respektive motdel eller kretskortet. Genom att använda lödfälsvänsvarianten (LF) behövs ingen extra skruv för låsning mot kretskortet. Samtidigt skyddas lödställena mot mekanisk påfrestning. Stiftlisterna kan kodas manuellt eller beställas förkodade. HC = högström.

## Allmänna beställningsdata

|            |                            |   |
|------------|----------------------------|---|
| Typ        | SL 5.08HC/03/180F 3.2SN... | Utförande   |
| Art.nr.    | <a href="#">1148520000</a> | Kretskortsstickanslutning, Stiftlist, Fläns, THT lödanslutning, 5.08    |
| GTIN (EAN) | 4032248932429              | mm, Antal poler: 3, 180°, Lödstiftlängd (l): 3.2 mm, förtegnad, svart,  |
| Förp.      | 72 ST                      | Box   |
| Typ        | SL 5.08HC/03/180F 3.2SN... | Utförande   |
| Art.nr.    | <a href="#">1147170000</a> | Kretskortsstickanslutning, Stiftlist, Fläns, THT lödanslutning, 5.08    |
| GTIN (EAN) | 4032248930906              | mm, Antal poler: 3, 180°, Lödstiftlängd (l): 3.2 mm, förtegnad, orange, |
| Förp.      | 72 ST                      | Box   |

## SL 5.08HC/180LF



Stiftlistor i glasfiberförstärkt plast med rak utgångsriktning optimerade för våglödning. Flänsvarianten (F) kan skruvas på respektive motdel eller kretskortet. Genom att använda lödfälsvänsvarianten (LF) behövs ingen extra skruv för låsning mot kretskortet. Samtidigt skyddas lödställena mot mekanisk påfrestning. Stiftlisterna kan kodas manuellt eller beställas förkodade. HC = högström.

## Allmänna beställningsdata

|            |                            |  |
|------------|----------------------------|--|
| Typ        | SL 5.08HC/03/180LF 3.2S... | Utförande  |
| Art.nr.    | <a href="#">1149250000</a> | Kretskortsstickanslutning, Stiftlist, Lödfälsväns, THT lödanslutning, 5.08 |
| GTIN (EAN) | 4032248932207              | mm, Antal poler: 3, 180°, Lödstiftlängd (l): 3.2 mm, förtegnad, svart,     |
| Förp.      | 72 ST                      | Box  |
| Typ        | SL 5.08HC/03/180LF 3.2S... | Utförande  |
| Art.nr.    | <a href="#">1147920000</a> | Kretskortsstickanslutning, Stiftlist, Lödfälsväns, THT lödanslutning, 5.08 |
| GTIN (EAN) | 4032248931705              | mm, Antal poler: 3, 180°, Lödstiftlängd (l): 3.2 mm, förtegnad, orange,    |
| Förp.      | 72 ST                      | Box  |

## BLF 5.08HC/03/270F SN OR BX

Weidmüller Interface GmbH & Co. KG  
Klingenbergstraße 26  
D-32758 Detmold  
Germany

www.weidmueller.com

## Motsvarighet

## SL 5.08HC/90F



Stiftlistor i glasfiberförstärkt plast med 90° utgångsriktning optimerade för våglödning. Flänsvarianten (F) kan skruvas på respektive motdel eller kretskortet. Genom att använda lödflänsvarianten (LF) behövs ingen extra skruv för låsning mot kretskortet. Samtidigt skyddas lödställena mot mekanisk påfrestning. Stiftlisterna kan kodas manuellt eller beställas förkodade. HC = högström.

## Allmänna beställningsdata

|            |                            |  |
|------------|----------------------------|--|
| Typ        | SL 5.08HC/03/90F 3.2SN ... | Utförande  |
| Art.nr.    | <a href="#">1150100000</a> | Kretskortsstickanslutning, Stiftlist, Fläns, THT lödanslutning, 5.08   |
| GTIN (EAN) | 4032248936298              | mm, Antal poler: 3, 90°, Lödstiftlängd (l): 3.2 mm, förtennad, svart,  |
| Förp.      | 72 ST                      | Box  |
| Typ        | SL 5.08HC/03/90F 3.2SN ... | Utförande  |
| Art.nr.    | <a href="#">1148640000</a> | Kretskortsstickanslutning, Stiftlist, Fläns, THT lödanslutning, 5.08   |
| GTIN (EAN) | 4032248935987              | mm, Antal poler: 3, 90°, Lödstiftlängd (l): 3.2 mm, förtennad, orange, |
| Förp.      | 72 ST                      | Box  |

## SL 5.08HC/90LF



Stiftlistor i glasfiberförstärkt plast med 90° utgångsriktning optimerade för våglödning. Flänsvarianten (F) kan skruvas på respektive motdel eller kretskortet. Genom att använda lödflänsvarianten (LF) behövs ingen extra skruv för låsning mot kretskortet. Samtidigt skyddas lödställena mot mekanisk påfrestning. Stiftlisterna kan kodas manuellt eller beställas förkodade. HC = högström.

## Allmänna beställningsdata

|            |                            |  |
|------------|----------------------------|--|
| Typ        | SL 5.08HC/03/90LF 3.2SN... | Utförande  |
| Art.nr.    | <a href="#">1150350000</a> | Kretskortsstickanslutning, Stiftlist, Lödfäns, THT lödanslutning, 5.08 |
| GTIN (EAN) | 4032248937431              | mm, Antal poler: 3, 90°, Lödstiftlängd (l): 3.2 mm, förtennad, svart,  |
| Förp.      | 72 ST                      | Box  |
| Typ        | SL 5.08HC/03/90LF 3.2SN... | Utförande  |
| Art.nr.    | <a href="#">1149410000</a> | Kretskortsstickanslutning, Stiftlist, Lödfäns, THT lödanslutning, 5.08 |
| GTIN (EAN) | 4032248936700              | mm, Antal poler: 3, 90°, Lödstiftlängd (l): 3.2 mm, förtennad, orange, |
| Förp.      | 72 ST                      | Box  |

**BLF 5.08HC/03/270F SN OR BX**

**Weidmüller Interface GmbH & Co. KG**  
 Klingenbergstraße 26  
 D-32758 Detmold  
 Germany

**Motsvarighet**

www.weidmueller.com

**SL-SMT 5.08/180F Box**



Högtemperaturlålig stiftlist med förpackning i box eller tejp. I tejp med 1,5 mm lödstift optimerad för automatbestyckning. Stiftlängd 3,2 mm för reflow- och våglödning Stiftlisten har plats för märkning och kan kudas. HC = högström.

**Allmänna beställningsdata**

|            |                            |  |
|------------|----------------------------|--|
| Typ        | SL-SMT 5.08HC/03/180F 3... | Utförande  |
| Art.nr.    | <a href="#">1820600000</a> | Kretskortsstickanslutning, Stiftlist, Fläns, THT/THR lödanslutning,  |
| GTIN (EAN) | 4032248316564              | 5.08 mm, Antal poler: 3, 180°, Lödstiftlängd (l): 3.2 mm, förtennad, |
| Förp.      | 72 ST                      | svart, Box   |

**SL-SMT 5.08/180LF Box**



Högtemperaturlålig stiftlist med förpackning i box eller tejp. I tejp med 1,5 mm lödstift optimerad för automatbestyckning. Stiftlängd 3,2 mm för reflow- och våglödning Stiftlisten har plats för märkning och kan kudas. HC = högström.

**Allmänna beställningsdata**

|            |                            |   |
|------------|----------------------------|---|
| Typ        | SL-SMT 5.08HC/03/180LF ... | Utförande   |
| Art.nr.    | <a href="#">1776372001</a> | Kretskortsstickanslutning, Stiftlist, Lödfäns, THT/THR lödanslutning, |
| GTIN (EAN) | 4032248159154              | 5.08 mm, Antal poler: 3, 180°, Lödstiftlängd (l): 1.5 mm, förtennad,  |
| Förp.      | 72 ST                      | svart, Box  |
| Typ        | SL-SMT 5.08HC/03/180LF ... | Utförande   |
| Art.nr.    | <a href="#">1838450000</a> | Kretskortsstickanslutning, Stiftlist, Lödfäns, THT/THR lödanslutning, |
| GTIN (EAN) | 4032248348510              | 5.08 mm, Antal poler: 3, 180°, Lödstiftlängd (l): 3.2 mm, förtennad,  |
| Förp.      | 72 ST                      | svart, Box  |
| Typ        | SL-SMT 5.08HC/03/180LF ... | Utförande   |
| Art.nr.    | <a href="#">2086580000</a> | Kretskortsstickanslutning, Stiftlist, Lödfäns, THT/THR lödanslutning, |
| GTIN (EAN) | 4050118420517              | 5.08 mm, Antal poler: 3, 180°, Lödstiftlängd (l): 5.5 mm, förtennad,  |
| Förp.      | 144 ST                     | svart, Box  |

## BLF 5.08HC/03/270F SN OR BX

**Weidmüller Interface GmbH & Co. KG**  
Klingenbergstraße 26  
D-32758 Detmold  
Germany

www.weidmueller.com

## Motsvarighet

### SL-SMT 5.08/180LF Tape



Högtemperaturlålig stiftlist med förpackning i box eller tejp. I tejp med 1,5 mm lödstift optimerad för automatbestyckning. Stiftlängd 3,2 mm för reflow- och våglödning Stiftlisten har plats för märkning och kan kodas. HC = högström.

#### Allmänna beställningsdata

|            |                            |  |
|------------|----------------------------|--|
| Typ        | SL-SMT 5.08HC/03/180LF ... | Utförande  |
| Art.nr.    | <a href="#">1776374001</a> | Kretskortsstickanslutning, Stiftlist, Lödflyns, THT/THR lödanslutning, |
| GTIN (EAN) | 4032248163496              | 5.08 mm, Antal poler: 3, 180°, Lödstiftlängd (l): 1.5 mm, förtennad,   |
| Förp.      | 250 ST                     | svart, Tape  |

### SL-SMT 5.08/270FH Box



Högtemperaturlålig, rak, öppen stiftlist Förpackning i box eller tejp. I tejp med 1,5 mm lödstift optimerad för automatbestyckning. Stiftlängd 3,2 mm för reflow- och våglödning Stiftlisten har plats för märkning och kan kodas. HC = högström.

#### Allmänna beställningsdata

|            |                            |  |
|------------|----------------------------|--|
| Typ        | SL-SMT 5.08HC/03/270FH ... | Utförande  |
| Art.nr.    | <a href="#">1877210000</a> | Kretskortsstickanslutning, Stiftlist, Lödflyns, THT/THR lödanslutning, |
| GTIN (EAN) | 4032248467778              | 5.08 mm, Antal poler: 3, 270°, Lödstiftlängd (l): 3.2 mm, förtennad,   |
| Förp.      | 100 ST                     | svart, Box   |

### SL-SMT 5.08/270FH Tape



Högtemperaturlålig, rak, öppen stiftlist Förpackning i box eller tejp. I tejp med 1,5 mm lödstift optimerad för automatbestyckning. Stiftlängd 3,2 mm för reflow- och våglödning Stiftlisten har plats för märkning och kan kodas. HC = högström.

#### Allmänna beställningsdata

|            |                            |  |
|------------|----------------------------|--|
| Typ        | SL-SMT 5.08HC/03/270FH ... | Utförande  |
| Art.nr.    | <a href="#">1876930000</a> | Kretskortsstickanslutning, Stiftlist, Lödflyns, THT/THR lödanslutning, |
| GTIN (EAN) | 4032248467389              | 5.08 mm, Antal poler: 3, 270°, Lödstiftlängd (l): 1.5 mm, förtennad,   |
| Förp.      | 225 ST                     | svart, Tape  |

## BLF 5.08HC/03/270F SN OR BX

Weidmüller Interface GmbH & Co. KG  
Klingenbergstraße 26  
D-32758 Detmold  
Germany

## Motsvarighet

www.weidmueller.com

## SL-SMT 5.08/270FL Box



Högtemperaturlålig, rak, öppen stiftlist Förpackning i box eller tejp. I tejp med 1,5 mm lödstift optimerad för automatbestyckning. Stiftlängd 3,2 mm för reflow- och våglödning Stiftlisten har plats för märkning och kan kudas. HC = högström.

## Allmänna beställningsdata

|            |                            |  |
|------------|----------------------------|--|
| Typ        | SL-SMT 5.08HC/03/270FL ... | Utförande  |
| Art.nr.    | <a href="#">1878110000</a> | Kretskortsstickanslutning, Stiftlist, Lödflyns, THT/THR lödanslutning, |
| GTIN (EAN) | 4032248468911              | 5.08 mm, Antal poler: 3, 270°, Lödstiftlängd (l): 1.5 mm, förtennad,   |
| Förp.      | 100 ST                     | svart, Box   |
| Typ        | SL-SMT 5.08HC/03/270FL ... | Utförande  |
| Art.nr.    | <a href="#">1876860000</a> | Kretskortsstickanslutning, Stiftlist, Lödflyns, THT/THR lödanslutning, |
| GTIN (EAN) | 4032248467440              | 5.08 mm, Antal poler: 3, 270°, Lödstiftlängd (l): 3.2 mm, förtennad,   |
| Förp.      | 100 ST                     | svart, Box   |

## SL-SMT 5.08/270FL Tape



Högtemperaturlålig, rak, öppen stiftlist Förpackning i box eller tejp. I tejp med 1,5 mm lödstift optimerad för automatbestyckning. Stiftlängd 3,2 mm för reflow- och våglödning Stiftlisten har plats för märkning och kan kudas. HC = högström.

## Allmänna beställningsdata

|            |                            |  |
|------------|----------------------------|--|
| Typ        | SL-SMT 5.08HC/03/270FL ... | Utförande  |
| Art.nr.    | <a href="#">1877000000</a> | Kretskortsstickanslutning, Stiftlist, Lödflyns, THT/THR lödanslutning, |
| GTIN (EAN) | 4032248467655              | 5.08 mm, Antal poler: 3, 270°, Lödstiftlängd (l): 1.5 mm, förtennad,   |
| Förp.      | 350 ST                     | svart, Tape  |
| Typ        | SL-SMT 5.08HC/03/270FL ... | Utförande  |
| Art.nr.    | <a href="#">1876720000</a> | Kretskortsstickanslutning, Stiftlist, Lödflyns, THT/THR lödanslutning, |
| GTIN (EAN) | 4032248467235              | 5.08 mm, Antal poler: 3, 270°, Lödstiftlängd (l): 3.2 mm, förtennad,   |
| Förp.      | 350 ST                     | svart, Tape  |

## BLF 5.08HC/03/270F SN OR BX

Weidmüller Interface GmbH & Co. KG  
Klingenbergstraße 26  
D-32758 Detmold  
Germany

www.weidmueller.com

## Motsvarighet

## SL-SMT 5.08HC/90F Box



Högtemperaturlålig stiftlist med förpackning i box eller tejp. I tejp med 1,5 mm lödstift optimerad för automatbestyckning. Stiftlängd 3,2 mm för reflow- och våglödning Stiftlisten har plats för märkning och kan kudas. HC = högström.

## Allmänna beställningsdata

|            |                            |   |
|------------|----------------------------|---|
| Typ        | SL-SMT 5.08HC/03/90F 3...  | Utförande   |
| Art.nr.    | <a href="#">1837640000</a> | Kretskortsstickanslutning, Stiftlist, Fläns, THT/THR lödanslutning, |
| GTIN (EAN) | 4032248347452              | 5.08 mm, Antal poler: 3, 90°, Lödstiftlängd (l): 3.2 mm, förtennad, |
| Förp.      | 72 ST                      | svart, Box  |

## SL-SMT 5.08HC/90LF Box



Högtemperaturlålig stiftlist med förpackning i box eller tejp. I tejp med 1,5 mm lödstift optimerad för automatbestyckning. Stiftlängd 3,2 mm för reflow- och våglödning Stiftlisten har plats för märkning och kan kudas. HC = högström.

## Allmänna beställningsdata

|            |                            |   |
|------------|----------------------------|---|
| Typ        | SL-SMT 5.08HC/03/90LF 1... | Utförande   |
| Art.nr.    | <a href="#">1775242001</a> | Kretskortsstickanslutning, Stiftlist, Lödfäns, THT/THR lödanslutning, |
| GTIN (EAN) | 4032248157228              | 5.08 mm, Antal poler: 3, 90°, Lödstiftlängd (l): 1.5 mm, förtennad,   |
| Förp.      | 72 ST                      | svart, Box  |
| Typ        | SL-SMT 5.08HC/03/90LF 3... | Utförande   |
| Art.nr.    | <a href="#">1780420000</a> | Kretskortsstickanslutning, Stiftlist, Lödfäns, THT/THR lödanslutning, |
| GTIN (EAN) | 4032248165742              | 5.08 mm, Antal poler: 3, 90°, Lödstiftlängd (l): 3.2 mm, förtennad,   |
| Förp.      | 72 ST                      | svart, Box  |

## SL-SMT 5.08HC/90LF Tape



Högtemperaturlålig stiftlist med förpackning i box eller tejp. I tejp med 1,5 mm lödstift optimerad för automatbestyckning. Stiftlängd 3,2 mm för reflow- och våglödning Stiftlisten har plats för märkning och kan kudas. HC = högström.

## BLF 5.08HC/03/270F SN OR BX

Weidmüller Interface GmbH & Co. KG  
Klingenbergstraße 26  
D-32758 Detmold  
Germany

www.weidmueller.com

## Motsvarighet

## Allmänna beställningsdata

|            |                            |  |
|------------|----------------------------|--|
| Typ        | SL-SMT 5.08HC/03/90LF 1... | Utförande  |
| Art.nr.    | <a href="#">1775244001</a> | Kretskortsstickanslutning, Stiftlist, Lödfläns, THT/THR lödanslutning, |
| GTIN (EAN) | 4032248167791              | 5.08 mm, Antal poler: 3, 90°, Lödstiftlängd (l): 1.5 mm, förtennad,    |
| Förp.      | 350 ST                     | svart, Tape  |

## SLDV-THR 5.08/180F



Högtemperaturlålig, tvåvånings, sidoförskjuten, stiftlist med fläns resp. lödfläns. Lödstift 1,5 mm lämpligt för reflowlödningsapplikationer. Lödstift 3,2 mm för reflow- och våglödsapplikationer Stiftlisten har plats för märkning och kan kodas.

## Allmänna beställningsdata

|            |                            |  |
|------------|----------------------------|--|
| Typ        | SLDV-THR 5.08/06/180F 1... | Utförande  |
| Art.nr.    | <a href="#">1828900000</a> | Kretskortsstickanslutning, Stiftlist, Fläns, THT/THR lödanslutning,  |
| GTIN (EAN) | 4032248335596              | 5.08 mm, Antal poler: 6, 180°, Lödstiftlängd (l): 1.5 mm, förtennad, |
| Förp.      | 44 ST                      | svart, Box   |
| Typ        | SLDV-THR 5.08/06/180F 3... | Utförande  |
| Art.nr.    | <a href="#">1828780000</a> | Kretskortsstickanslutning, Stiftlist, Fläns, THT/THR lödanslutning,  |
| GTIN (EAN) | 4032248335466              | 5.08 mm, Antal poler: 6, 180°, Lödstiftlängd (l): 3.2 mm, förtennad, |
| Förp.      | 44 ST                      | svart, Box   |

## SLDV-THR 5.08/180FLF



Högtemperaturlålig, tvåvånings, sidoförskjuten, stiftlist med fläns resp. lödfläns. Lödstift 1,5 mm lämpligt för reflowlödningsapplikationer. Lödstift 3,2 mm för reflow- och våglödsapplikationer Stiftlisten har plats för märkning och kan kodas.

## Allmänna beställningsdata

|            |                            |  |
|------------|----------------------------|--|
| Typ        | SLDV-THR 5.08/06/180FLF... | Utförande  |
| Art.nr.    | <a href="#">1829020000</a> | Kretskortsstickanslutning, Stiftlist, Fläns / lödfläns, THT/THR      |
| GTIN (EAN) | 4032248335718              | lödanslutning, 5.08 mm, Antal poler: 6, 180°, Lödstiftlängd (l): 3.2 |
| Förp.      | 44 ST                      | mm, förtennad, svart, Box  |

## BLF 5.08HC/03/270F SN OR BX

Weidmüller Interface GmbH & Co. KG  
Klingenbergstraße 26  
D-32758 Detmold  
Germany

www.weidmueller.com

## Motsvarighet

## SLF 5.08/180F SN

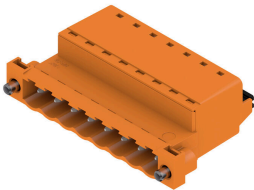


Hankontakt i PUSH IN-anlutningsteknik med rak utgångsriktning, tillsammans med BLF 5.08HC som Wire-to-Wire applikation som väggenomföring. Stiftlisterna har plats för märkning och kan kodas.

## Allmänna beställningsdata

|            |                            |   |
|------------|----------------------------|---|
| Typ        | SLF 5.08/03/180F SN BK ... | Utförande   |
| Art.nr.    | <a href="#">1336180000</a> | Kretskortsstickanslutning, Stiftkontakt, 5.08 mm, Antal poler: 3, 180°, PUSH IN med manöverknapp, Anslutningsområde, max. : 3.31 mm², |
| GTIN (EAN) | 4050118140316              |   |
| Förp.      | 72 ST                      | Box   |
| Typ        | SLF 5.08/03/180F SN OR ... | Utförande   |
| Art.nr.    | <a href="#">1335620000</a> | Kretskortsstickanslutning, Stiftkontakt, 5.08 mm, Antal poler: 3, 180°, PUSH IN med manöverknapp, Anslutningsområde, max. : 3.31 mm², |
| GTIN (EAN) | 4050118139365              |   |
| Förp.      | 72 ST                      | Box   |

## SLF 5.08/180FI SN



Hankontakt i PUSH IN-anlutningsteknik med rak utgångsriktning, tillsammans med BLF 5.08HC som Wire-to-Wire applikation som väggenomföring. Stiftlisterna har plats för märkning och kan kodas.

## Allmänna beställningsdata

|            |                            |   |
|------------|----------------------------|---|
| Typ        | SLF 5.08/03/180FI SN BK... | Utförande   |
| Art.nr.    | <a href="#">1336050000</a> | Kretskortsstickanslutning, Stiftkontakt, 5.08 mm, Antal poler: 3, 180°, PUSH IN med manöverknapp, Anslutningsområde, max. : 3.31 mm², |
| GTIN (EAN) | 4050118139631              |   |
| Förp.      | 72 ST                      | Box   |
| Typ        | SLF 5.08/03/180FI SN OR... | Utförande   |
| Art.nr.    | <a href="#">1336410000</a> | Kretskortsstickanslutning, Stiftkontakt, 5.08 mm, Antal poler: 3, 180°, PUSH IN med manöverknapp, Anslutningsområde, max. : 3.31 mm², |
| GTIN (EAN) | 4050118140286              |   |
| Förp.      | 72 ST                      | Box   |

## BLF 5.08HC/03/270F SN OR BX

**Weidmüller Interface GmbH & Co. KG**  
 Klingenbergstraße 26  
 D-32758 Detmold  
 Germany

www.weidmueller.com

## Motsvarighet

### SLS 5.08/180F



Stiftlistor med skruvanslutning i klämygelteknik för ledaranslutning. Stiftlisterna har plats för märkning och kan kodas.

#### Allmänna beställningsdata

|            |                            |   |
|------------|----------------------------|---|
| Typ        | SLS 5.08/03/180F SN OR ... | Utförande   |
| Art.nr.    | <a href="#">1846370000</a> | Kretskortsstickanslutning, Stiftkontakt, 5.08 mm, Antal poler: 3, 180°, |
| GTIN (EAN) | 4032248362073              | Klämygelanslutning, Anslutningsområde, max. : 3.31 mm², Box             |
| Förp.      | 72 ST                      |   |

### SLS 5.08/180FI



Stiftlistor med skruvanslutning i klämygelteknik för ledaranslutning. Stiftlisterna har plats för märkning och kan kodas.

#### Allmänna beställningsdata

|            |                            |   |
|------------|----------------------------|---|
| Typ        | SLS 5.08/03/180FI SN OR... | Utförande   |
| Art.nr.    | <a href="#">1846220000</a> | Kretskortsstickanslutning, Stiftkontakt, 5.08 mm, Antal poler: 3, 180°, |
| GTIN (EAN) | 4032248362509              | Klämygelanslutning, Anslutningsområde, max. : 3.31 mm², Box             |
| Förp.      | 72 ST                      |   |