

## BLF 5.00HC/06/90 SN OR BX

Weidmüller Interface GmbH & Co. KG

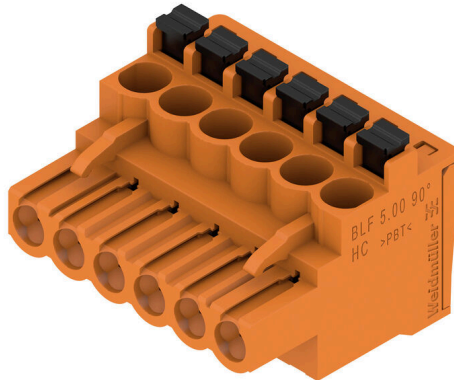
Klingenbergstraße 26

D-32758 Detmold

Germany

www.weidmueller.com

### Produktillustration



Precis lika tillförlitlig som det miljonfaldigt beprövade originalet och med innovativa detaljer:

BLF 5.00HC, PUSH IN-versionen av hylsdelen BLZ 5.00HC, skiljer sig inte bara i anslutningsteknik, utan är även mer kompakt. Weidmüllers innovativa PUSH IN-fjäderanslutningsteknik står för en framtid med enkel och verktygslös ledaranslutning. HC = Högström.

När det gäller mångsidighet håller BLF 5.00HC måttet på samma sätt som förebilden:

- 3 testade och beprövade ledar-utgångsriktningar ger den vanliga flexibiliteten för applikationsspecifik design
- 4 flänsvariationer och den patenterade lösgöringsarmen tillåter att låsningskonceptet baseras på användarens behov

### Allmänna beställningsdata

|                   |   |
|-------------------|---|
| Utförande         | Kretskortsstickanslutning, Hylsstickpropp, 5.00 mm, Antal poler: 6, 90°, PUSH IN med manöverknapp, Anslutningsområde, max.: 3.31 mm², Box |
| Art.nr.           | <a href="#">1980210000</a>  |
| Typ               | BLF 5.00HC/06/90 SN OR BX   |
| GTIN (EAN)        | 4032248675296   |
| Förp.             | 60 items  |
| Produktparametrar | IEC: 400 V / 24 A / 0.2 - 2.5 mm²<br>UL: 300 V / 18.5 A / AWG 26 - AWG 12   |
| Förpackning       | Box   |

## BLF 5.00HC/06/90 SN OR BX

Weidmüller Interface GmbH &amp; Co. KG

Klingenbergstraße 26

D-32758 Detmold

Germany

www.weidmueller.com

## Tekniska data

## Godkännanden

Godkännanden



|                       |                              |
|-----------------------|------------------------------|
| ROHS                  | Uppfyllelse                  |
| UL File Number Search | <a href="#">UL-webbplats</a> |
| Certifikat nr (cURus) | E60693                       |

## Mått och vikter

|           |         |                 |             |
|-----------|---------|-----------------|-------------|
| Djup      | 26.2 mm | Byggdjup (tum)  | 1.0315 inch |
| Höjd      | 20.8 mm | Bygghöjd (tum)  | 0.8189 inch |
| Bredd     | 30 mm   | Byggbredd (tum) | 1.1811 inch |
| Nettovikt | 12.14 g |                 |             |

## Miljööverensstämmelse för produkt

|                             |                                |                 |  |
|-----------------------------|--------------------------------|-----------------|--|
| RoHS-kompatibilitetsstatus  | Kompatibel utan undantag       |                 |  |
| REACH SVHC                  | Nej mSvHC över 0,1 viktprocent |                 |  |
| Produktens koldioxidavtryck | Vagga till grind               | 0,48 kg CO2 eq. |  |

## Packaging

|             |           |           |           |
|-------------|-----------|-----------|-----------|
| Förpackning | Box       | VPE-längd | 350.00 mm |
| VPE-bredd   | 135.00 mm | VPE-höjd  | 30.00 mm  |

## Typprovningar

|   |               |   |                                |
|---|---------------|---|--------------------------------|
| Test: Hållfasthet för märkningar            | Standard      | IEC 61984 avsnitt 6.2 och 7.3.2 / 10.08 med mönster från IEC 60068-2-70 / 12.95 |                                |
|   | Test          | ursprungsmärkning, typmärkning, raster, typ av material, datum och tid          |                                |
|   | Utvärdering   | tillgänglig   |                                |
|   | Test          | hållbarhet  |                                |
| Test: Felaktig inkoppling (ingen utbytbart) | Standard      | IEC 61984 avsnitt 6.3 och 6.9.1 / 10.08, IEC 60512-13-5 / 02.06                 |                                |
|   | Test          | 180° vridning med kodningselement   |                                |
|   | Utvärdering   | godkänd   |                                |
|   | Test          | visuell undersökning  |                                |
| Test: Klämbare area                         | Standard      | IEC 60999-1 avsnitt 7 och 9.1 / 11.99, IEC 60947-1 avsnitt 8.2.4.5.1 / 06.07    |                                |
|   | Typ av ledare | Typ av ledare och för ledarearea  | massiv 0,2 mm <sup>2</sup>     |
|   |               | Typ av ledare och för ledarearea  | flertrådig 0,2 mm <sup>2</sup> |
|   |               | Typ av ledare och för ledarearea  | massiv 2,5 mm <sup>2</sup>     |
|   |               | Typ av ledare och för ledarearea  | flertrådig 2,5 mm <sup>2</sup> |
|   |               | Typ av ledare och för ledarearea  | AWG 26/1                       |
|   |               | Typ av ledare och för ledarearea  | AWG 26/19                      |

Tekniska data

|   |                                 |                                 |           |
|---|---------------------------------|---------------------------------|-----------|
|   |                                 | Typ av ledare och för ledararea | AWG 14/1  |
|   |                                 | Typ av ledare och för ledararea | AWG 14/19 |
| Test beträffande ledare som skadats och lossnat oavsiktligt | Utvärdering                     | godkänd                         |           |
|   | Standard                        | IEC 60999-1 avsnitt 9.4 / 11.99 |           |
|   | Krav                            | 0,2 kg                          |           |
|   | Typ av ledare                   | Typ av ledare och för ledararea | AWG 26/1  |
|   |                                 | Typ av ledare och för ledararea | AWG 26/19 |
|   | Utvärdering                     | godkänd                         |           |
|   | Krav                            | 0,3 kg                          |           |
|   | Typ av ledare                   | Typ av ledare och för ledararea | H05V-U0.5 |
|   |                                 | Typ av ledare och för ledararea | H05V-K0.5 |
|   | Utvärdering                     | godkänd                         |           |
| Krav  | 0,7 kg                          |                                 |           |
| Typ av ledare   | Typ av ledare och för ledararea | H07V-U2.5                       |           |
|   | Typ av ledare och för ledararea | H07V-K2.5                       |           |
|   | Typ av ledare och för ledararea | AWG 14/1                        |           |
|   | Typ av ledare och för ledararea | AWG 14/19                       |           |
| Utvärdering   | godkänd                         |                                 |           |
| Frånslagstest   | Standard                        | IEC 60999-1 avsnitt 9.5 / 11.99 |           |
|   | Krav                            | ≥10 N                           |           |
|   | Typ av ledare                   | Typ av ledare och för ledararea | AWG 26/1  |
|   |                                 | Typ av ledare och för ledararea | AWG 26/19 |
|   | Utvärdering                     | godkänd                         |           |
|   | Krav                            | ≥20 N                           |           |
|   | Typ av ledare                   | Typ av ledare och för ledararea | H05V-U0.5 |
|   |                                 | Typ av ledare och för ledararea | H05V-K0.5 |
|   | Utvärdering                     | godkänd                         |           |
|   | Krav                            | ≥50 N                           |           |
| Typ av ledare   | Typ av ledare och för ledararea | H07V-U2.5                       |           |
|   | Typ av ledare och för ledararea | H07V-K2.5                       |           |
|   | Typ av ledare och för ledararea | AWG 14/1                        |           |
|   | Typ av ledare och för ledararea | AWG 14/19                       |           |
| Utvärdering   | godkänd                         |                                 |           |

Systemvärden

|                        |                                    |                      |                |
|------------------------|------------------------------------|----------------------|----------------|
| Produktfamilj          | OMNIMATE Signal – serie BL/SL 5.00 | Anslutningstyp       | Fältanslutning |
| Ledaranslutningsteknik | PUSH IN med manöverknapp           | Delning i mm (P)     | 5.00 mm        |
| Delning i tum (P)      | 0.197 "                            | Ledarutgångsriktning | 90°            |
| Antal poler            | 6                                  | L1 i mm              | 25.00 mm       |

## BLF 5.00HC/06/90 SN OR BX

**Weidmüller Interface GmbH & Co. KG**  
 Klingenbergstraße 26  
 D-32758 Detmold  
 Germany

www.weidmueller.com

### Tekniska data

|                                  |                                       |                                    |                                   |
|----------------------------------|---------------------------------------|------------------------------------|-----------------------------------|
| L1 i tum                         | 0.985 "                               | Antal rader                        | 1                                 |
| Polradstal                       | 1                                     | Märkarea                           | 2.5 mm <sup>2</sup>               |
| Beröringsskydd enligt DIN VDE 57 | beröringssäker för baksidan av handen | Beröringsskydd enligt DIN VDE 0470 | IP 20 ansluten/ IP 10 ej ansluten |
| Skyddsklass                      | IP20                                  | Genomgångsmotstånd (6)             | ≤5 mΩ                             |
| Koderbar                         | Ja                                    | Avisoleringslängd                  | 10 mm                             |
| Skruvmejselklinga                | 0,6 x 3,5                             | Skruvmejselklinga Norm             | DIN 5264                          |
| Stickcykler                      | 25                                    | Max. instickskraft/pol             | 7 N                               |
| Max. dragkraft/pol               | 5.5 N                                 |                                    |                                   |

### Materialdata

|                                  |                            |                                  |           |
|----------------------------------|----------------------------|----------------------------------|-----------|
| Isoleringsmaterial               | PBT                        | Färgkod                          | orange    |
| Färg manöverelement              | svart                      | Färgtabell (jämförbar)           | RAL 2000  |
| Isoleringsmaterialgrupp          | IIIa                       | CTI (Comparative Tracking Index) | ≥ 200     |
| Moisture Level (MSL)             |                            | Brännbarhetsklass enligt UL 94   | V-0       |
| Kontaktmaterial                  | Cu-legering                | Kontaktyta                       | förtennad |
| Skiktstruktur för stiftkontakten | 4...8 μm Sn hot-dip tinned | Lagertemperatur, min.            | -40 °C    |
| Lagertemperatur, max.            | 70 °C                      | Drifttemperatur, min.            | -50 °C    |
| Drifttemperatur, max             | 100 °C                     | Temperaturområde Montage, min.   | -30 °C    |
| Temperaturområde Montage, max.   | 100 °C                     |                                  |           |

### Anslutningsbara ledare

|   |                      |
|---|----------------------|
| Anslutningsområde, min.                   | 0.13 mm <sup>2</sup> |
| Anslutningsområde, max.                   | 3.31 mm <sup>2</sup> |
| Ledardiameter, AWG, min.                  | AWG 26               |
| Ledardiameter, AWG, max                   | AWG 12               |
| entrådig, min. H05(07) V-U                | 0.2 mm <sup>2</sup>  |
| entrådig, max. H05(07) V-U                | 2.5 mm <sup>2</sup>  |
| fintrådig, min. H05(07) V-K               | 0.2 mm <sup>2</sup>  |
| fintrådig, max. H05(07) V-K               | 2.5 mm <sup>2</sup>  |
| med AEH med krage DIN 46 228/4, min.      | 0.25 mm <sup>2</sup> |
| med ändhylsa med krage DIN 46 228/4, max. | 2.5 mm <sup>2</sup>  |
| med ändhylsa, DIN 46228 pt 1, min.        | 0.25 mm <sup>2</sup> |
| med ändhylsa enligt DIN 46 228/1, max.    | 2.5 mm <sup>2</sup>  |
| Passtift enligt EN 60999 a x b; ø         | 2,8 mm x 2,0 mm      |

|                          |                          |                        |                            |
|--------------------------|--------------------------|------------------------|----------------------------|
| Anslutningsbar ledare    | Ledarens anslutningsarea | Typ                    | fintrådig                  |
|                          |                          | nominell               | 0.5 mm <sup>2</sup>        |
| kabelsko                 |                          | Avisoleringslängd      | nominell 12 mm             |
|                          |                          | Rekommenderad ändhylsa | <a href="#">H0.5/16 OR</a> |
|                          |                          | Avisoleringslängd      | nominell 10 mm             |
|                          |                          | Rekommenderad ändhylsa | <a href="#">H0.5/10</a>    |
| Ledarens anslutningsarea |                          | Typ                    | fintrådig                  |
|                          |                          | nominell               | 0.75 mm <sup>2</sup>       |
| kabelsko                 |                          | Avisoleringslängd      | nominell 12 mm             |
|                          |                          | Rekommenderad ändhylsa | <a href="#">H0.75/16 W</a> |
|                          |                          | Avisoleringslängd      | nominell 10 mm             |
|                          |                          | Rekommenderad ändhylsa | <a href="#">H0.75/10</a>   |
| Ledarens anslutningsarea |                          | Typ                    | fintrådig                  |
|                          |                          | nominell               | 1 mm <sup>2</sup>          |
| kabelsko                 |                          | Avisoleringslängd      | nominell 12 mm             |

## BLF 5.00HC/06/90 SN OR BX

Weidmüller Interface GmbH &amp; Co. KG

Klingenbergstraße 26

D-32758 Detmold

Germany

www.weidmueller.com

## Tekniska data

|                          |                        |                            |
|--------------------------|------------------------|----------------------------|
|                          | Rekommenderad ändhylsa | <a href="#">H1.0/16D R</a> |
|                          | Avisoleringslängd      | nominell 10 mm             |
|                          | Rekommenderad ändhylsa | <a href="#">H1.0/10</a>    |
| Ledarens anslutningsarea | Typ                    | fintrådig                  |
|                          | nominell               | 1.5 mm <sup>2</sup>        |
| kabelsko                 | Avisoleringslängd      | nominell 10 mm             |
|                          | Rekommenderad ändhylsa | <a href="#">H1.5/10</a>    |
|                          | Avisoleringslängd      | nominell 12 mm             |
|                          | Rekommenderad ändhylsa | <a href="#">H1.5/16 R</a>  |
| Ledarens anslutningsarea | Typ                    | fintrådig                  |
|                          | nominell               | 2.5 mm <sup>2</sup>        |
| kabelsko                 | Avisoleringslängd      | nominell 10 mm             |
|                          | Rekommenderad ändhylsa | <a href="#">H2.5/10</a>    |

Referenstext Ytterdiametern på plastkragen ska inte vara större än rastret (P). Längd på hylsor ska väljas beroende på produkten och märkspänningen.

## Märkdata enligt CSA

|                                      |   |                                      |                |
|--------------------------------------|---|--------------------------------------|----------------|
| Institut (CSA)                       | CSA   | Certifikat nr. (CSA)                 | 200039-1121690 |
| Märkspänning (användargrupp B / CSA) | 300 V   | Märkspänning (användargrupp D / CSA) | 300 V          |
| Märkström (användargrupp B / CSA)    | 10 A  | Märkström (användargrupp D / CSA)    | 10 A           |
| Ledardiameter AWG, min.              | AWG 12  | Ledardiameter AWG, max.              | AWG 26         |
| Hänvisning till godkännandevärden    | Specifikationerna avser maxvärden. För detaljer – se typgodkännandeintyg. |                                      |                |

## Märkdata enligt UL 1059

|  |   |  |        |
|--|---|--|--------|
| Institut (cURus)                         | CURUS   | Certifikat nr (cURus)                    | E60693 |
| Märkspänning (användargrupp B / UL 1059) | 300 V   | Märkspänning (användargrupp D / UL 1059) | 300 V  |
| Märkström (användargrupp B / UL 1059)    | 18.5 A  | Märkström (användargrupp D / UL 1059)    | 10 A   |
| Ledardiameter AWG, min.                  | AWG 26  | Ledardiameter AWG, max.                  | AWG 12 |
| Hänvisning till godkännandevärden        | Specifikationerna avser maxvärden. För detaljer – se typgodkännandeintyg. |  |        |

## Märkdata enligt IEC

|  |                        |  |                  |
|--|------------------------|--|------------------|
| testad enligt standard                                       | IEC 60664-1, IEC 61984 | Märkström, min. antal poler (Tu=20°C)                      | 24 A             |
| Märkström, max. antal poler (Tu=20°C)                        | 19 A                   | Märkström, min. antal poler (Tu=40°C)                      | 21 A             |
| Märkström, max. antal poler (Tu=40°C)                        | 16.5 A                 | Märkspänning vid överspänningsk./ Nedsmutningsgrad II/2    | 400 V            |
| Märkspänning vid överspänningsk./ Nedsmutningsgrad III/2     | 320 V                  | Märkspänning vid överspänningskat./ Nedsmutningsgrad III/3 | 250 V            |
| Märkspänning vid överspänningsk./ Nedsmutningsgrad II/2      | 4 kV                   | Märkspänning vid överspänningsk./ Nedsmutningsgrad III/2   | 4 kV             |
| Märkstötspänning vid överspänningsk./ Nedsmutningsgrad III/3 | 4 kV                   | Korttidströmhållfasthet                                    | 3 x 1s mit 120 A |

## Viktig hänvisningstext

IPC-konformitet Konformitet: Produkterna utvecklas, tillverkas och levereras i enlighet med internationellt erkända standarder och normer, och uppfyller de egenskaper som garanteras i databladet resp. har

## BLF 5.00HC/06/90 SN OR BX

**Weidmüller Interface GmbH & Co. KG**  
 Klingenbergstraße 26  
 D-32758 Detmold  
 Germany

## Tekniska data

[www.weidmueller.com](http://www.weidmueller.com)

designegenskaper i enlighet med IPC-A-610 "Klass 2". Övriga anspråk gällande produkterna kan bedömas på begäran.

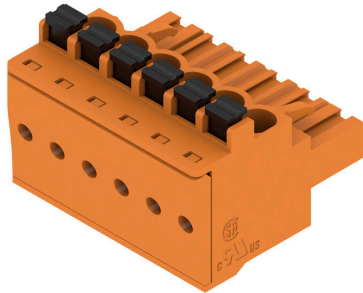
### Hänvisningstext

- Additional variants on request
- Gold-plated contact surfaces on request
- Rated current related to rated cross-section & min. No. of poles.
- Wire end ferrule without plastic collar to DIN 46228/1
- Wire end ferrule with plastic collar to DIN 46228/4
- P on drawing = pitch
- Crimping shape "A" for wire end ferrules with PZ 6/5 crimping tool recommended.
- The test point can only be used as potential-pickup point.
- In accordance with IEC 61984, OMNIMATE-connectors are connectors without breaking capacity (COC). During designated use, connectors are not allowed to be engaged or disengaged when live or under load
- Long term storage of the product with average temperature of 50 °C and maximum humidity 70%, 36 months

### Klassificeringar

|             |             |             |             |
|-------------|-------------|-------------|-------------|
| ETIM 8.0    | EC002638    | ETIM 9.0    | EC002638    |
| ETIM 10.0   | EC002638    | ECLASS 14.0 | 27-46-02-02 |
| ECLASS 15.0 | 27-46-02-02 |             |             |

**Produktillustration**



**Dimensional drawing**



**Produktfördel**



Uncompromising functionality High vibration resistance

**Produktfördel**



Solid PUSH IN contact Safe and durable

**Produktfördel**



Cost-effective wiring Quick and intuitive operation

**Produktfördel**



Wide clamping range Tool-free wire connection

## BLF 5.00HC/06/90 SN OR BX

Weidmüller Interface GmbH &amp; Co. KG

Klingenbergstraße 26

D-32758 Detmold

Germany

www.weidmueller.com

## Tillbehör

## Kodelement



Kopplar bara vad som hör ihop: Rätt anslutning på rätt ställe.

Kodnings- och förvriddningsskyddselementen tilldelar tydligt anslutande element under tillverkningen och driften

Kodnings- och förvriddningsskyddselementen skjuts in innan bestyckningen eller under kabelkonfektioneringen. Alternativen hos Weidmüller: konfigurera enkelt och individuellt online i variantkonfiguratoren och få färdigt förkodat.

En felbestyckning på kretskortet eller felanslutning av anslutningselement är inte längre möjligt.

Fördelen: Ingen felsökning vid tillverkningen och ingen felhantering av användaren.

## Allmänna beställningsdata

|            |                            |  |
|------------|----------------------------|--|
| Typ        | BLZ/SL KO BK BX            | Utförande  |
| Art.nr.    | <a href="#">1545710000</a> | Kretskortsstickanslutning, Tillbehör, Kodelement, svart, Antal poler:    |
| GTIN (EAN) | 4008190087142              | 1  |
| Förp.      | 50 ST                      |  |
| Typ        | BLZ/SL KO OR BX            | Utförande  |
| Art.nr.    | <a href="#">1573010000</a> | Kretskortsstickanslutning, Tillbehör, Kodelement, orange, Antal poler: 1 |
| GTIN (EAN) | 4008190048396              |  |
| Förp.      | 100 ST                     |  |

## Spår-Skruvmejsel



Spårskruvmejsel med rundklinga, SD DIN 5265, ISO 2380/2, klingprofil enligt DIN 5264, ISO 2380/1, Spets krom top, SoftFinish-handtag

## Allmänna beställningsdata

|            |                            |  |
|------------|----------------------------|--|
| Typ        | SDS 0.6X3.5X100            | Utförande  |
| Art.nr.    | <a href="#">2749340000</a> | Skruvmejsel, Klingbredd (B): 3.5 mm, Klinglängd: 100 mm, |
| GTIN (EAN) | 4050118895568              | Klingtjocklek: 0.6 mm                                    |
| Förp.      | 1 ST                       |  |
| Typ        | SDS 0.6X3.5X200            | Utförande  |
| Art.nr.    | <a href="#">9010110000</a> | Skruvmejsel, Skruvmejsel                                 |
| GTIN (EAN) | 4032248300754              |  |
| Förp.      | 1 ST                       |  |
| Typ        | SDIS 0.6X3.5X100           | Utförande  |
| Art.nr.    | <a href="#">2749810000</a> | Skruvmejsel, Klingbredd (B): 3.5 mm, Klinglängd: 100 mm, |
| GTIN (EAN) | 4050118897012              | Klingtjocklek: 0.6 mm                                    |
| Förp.      | 1 ST                       |  |

## BLF 5.00HC/06/90 SN OR BX

Weidmüller Interface GmbH & Co. KG  
Klingenbergstraße 26  
D-32758 Detmold  
Germany

www.weidmueller.com

## Motsvarighet

## SL 5.00/135



Stiftlistor med 135° utgångsriktning Lödstiftlängden är optimerad för våglödning. Stiftlisten har plats för märkning och kan kodas.

## Allmänna beställningsdata

|            |                            |  |
|------------|----------------------------|--|
| Typ        | SL 5.00/06/135 3.2SN OR... | Utförande  |
| Art.nr.    | <a href="#">1630290000</a> | Kretskortsstickanslutning, Stiftlist, öppen på sidan, THT lödanslutning, |
| GTIN (EAN) | 4008190203719              | 5.00 mm, Antal poler: 6, 135°, Lödstiftlängd (l): 3.2 mm, förtennad,     |
| Förp.      | 50 ST                      | orange, Box  |

## SL 5.00/135B



Stiftlistor med 135° utgångsriktning Lödstiftlängden är optimerad för våglödning. Stiftlisten har plats för märkning och kan kodas.

## Allmänna beställningsdata

|            |                            |  |
|------------|----------------------------|--|
| Typ        | SL 5.00/06/135B 3.2SN O... | Utförande  |
| Art.nr.    | <a href="#">1630520000</a> | Kretskortsstickanslutning, Stiftlist, Laxspår för montageblock, THT  |
| GTIN (EAN) | 4008190203948              | lödanslutning, 5.00 mm, Antal poler: 6, 135°, Lödstiftlängd (l): 3.2 |
| Förp.      | 50 ST                      | mm, förtennad, orange, Box   |

## SL 5.00/180



Stiftlistor med rak 180° utgångsriktning Lödstiftlängden är optimerad för våglödning. Stiftlisten har plats för märkning och kan kodas.

## Allmänna beställningsdata

|            |                            |  |
|------------|----------------------------|--|
| Typ        | SL 5.00/06/180 3.2SN OR... | Utförande  |
| Art.nr.    | <a href="#">1581360000</a> | Kretskortsstickanslutning, Stiftlist, öppen på sidan, THT lödanslutning, |
| GTIN (EAN) | 4008190035303              | 5.00 mm, Antal poler: 6, 180°, Lödstiftlängd (l): 3.2 mm, förtennad,     |
| Förp.      | 50 ST                      | orange, Box  |

## BLF 5.00HC/06/90 SN OR BX

Weidmüller Interface GmbH & Co. KG  
Klingenbergstraße 26  
D-32758 Detmold  
Germany

www.weidmueller.com

## Motsvarighet

## SL 5.00/180B



Stiftlistor med rak 180° utgångsriktning Lödstiftlängden är optimerad för våglödning. Stiftlistan har plats för märkning och kan kodas.

## Allmänna beställningsdata

|            |                            |  |
|------------|----------------------------|--|
| Typ        | SL 5.00/06/180B 3.2SN O... | Utförande  |
| Art.nr.    | <a href="#">1581820000</a> | Kretskortsstickanslutning, Stiftlist, Laxspår för montageblock, THT  |
| GTIN (EAN) | 4008190098872              | lödanslutning, 5.00 mm, Antal poler: 6, 180°, Lödstiftlängd (l): 3.2 |
| Förp.      | 50 ST                      | mm, förtennad, orange, Box   |

## SL 5.00/90

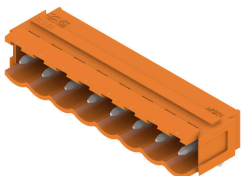


Stiftlistor med 90° utgångsriktning Lödstiftlängden är optimerad för våglödning. Stiftlistan har plats för märkning och kan kodas.

## Allmänna beställningsdata

|            |                            |  |
|------------|----------------------------|--|
| Typ        | SL 5.00/06/90 3.2SN OR ... | Utförande  |
| Art.nr.    | <a href="#">1571170000</a> | Kretskortsstickanslutning, Stiftlist, öppen på sidan, THT lödanslutning, |
| GTIN (EAN) | 4008190112325              | 5.00 mm, Antal poler: 6, 90°, Lödstiftlängd (l): 3.2 mm, förtennad,      |
| Förp.      | 50 ST                      | orange, Box  |
| Typ        | SL 5.00/06/90 4.5SN BK ... | Utförande  |
| Art.nr.    | <a href="#">1596180000</a> | Kretskortsstickanslutning, Stiftlist, öppen på sidan, THT lödanslutning, |
| GTIN (EAN) | 4008190105655              | 5.00 mm, Antal poler: 6, 90°, Lödstiftlängd (l): 4.5 mm, förtennad,      |
| Förp.      | 50 ST                      | svart, Box   |

## SL 5.00/90B



Stiftlistor med 90° utgångsriktning Lödstiftlängden är optimerad för våglödning. Stiftlistan har plats för märkning och kan kodas.

**BLF 5.00HC/06/90 SN OR BX**

**Weidmüller Interface GmbH & Co. KG**  
 Klingenbergstraße 26  
 D-32758 Detmold  
 Germany

www.weidmueller.com

**Motsvarighet**

**Allmänna beställningsdata**

|            |                            |   |
|------------|----------------------------|---|
| Typ        | SL 5.00/06/90B 3.2SN OR... | Utförande   |
| Art.nr.    | <a href="#">1580900000</a> | Kretskortsstickanslutning, Stiftlist, Laxspår för montageblock, THT     |
| GTIN (EAN) | 4008190130695              | lödanslutning, 5.00 mm, Antal poler: 6, 90°, Lödstiftlängd (l): 3.2 mm, |
| Förp.      | 50 ST                      | förtennad, orange, Box  |

**SLD 5.00/180G**



Tvåvånings stiftlist med parallell ijackningsriktning  
 Lödstiftlängden är optimerad för våglödning. Stiftlisten har plats för märkning och kan kodas.

**Allmänna beställningsdata**

|            |                            |   |
|------------|----------------------------|---|
| Typ        | SLD 5.00/12/180G 3.2SN ... | Utförande   |
| Art.nr.    | <a href="#">1614850000</a> | Kretskortsstickanslutning, Stiftlist, stängd på sidan, THT            |
| GTIN (EAN) | 4008190039257              | lödanslutning, 5.00 mm, Antal poler: 12, 180°, Lödstiftlängd (l): 3.2 |
| Förp.      | 50 ST                      | mm, förtennad, orange, Box  |

**SLD 5.00/90G**



Tvåvånings stiftlist med parallell ijackningsriktning  
 Lödstiftlängden är optimerad för våglödning. Stiftlisten har plats för märkning och kan kodas.

**Allmänna beställningsdata**

|            |                            |  |
|------------|----------------------------|--|
| Typ        | SLD 5.00/12/90G 3.2 SN ... | Utförande  |
| Art.nr.    | <a href="#">1614390000</a> | Kretskortsstickanslutning, Stiftlist, stängd på sidan, THT           |
| GTIN (EAN) | 4008190029753              | lödanslutning, 5.00 mm, Antal poler: 12, 90°, Lödstiftlängd (l): 3.2 |
| Förp.      | 50 ST                      | mm, förtennad, orange, Box   |

## BLF 5.00HC/06/90 SN OR BX

Weidmüller Interface GmbH & Co. KG  
Klingenbergstraße 26  
D-32758 Detmold  
Germany

www.weidmueller.com

## Motsvarighet

## SL-SMT 5.00HC/180 Box



Högtemperaturlålig, rak, öppen stiftlist Förpackning i box eller tejp. I tejp med 1,5 mm lödstift optimerad för automatbestyckning. Stiftlängd 3,2 mm för reflow- och våglödning Stiftlisten har plats för märkning och kan kodas. HC = högström.

## Allmänna beställningsdata

|            |                            |  |
|------------|----------------------------|--|
| Typ        | SL-SMT 5.00HC/06/180 1...  | Utförande  |
| Art.nr.    | <a href="#">1796520000</a> | Kretskortsstickanslutning, Stiftlist, öppen på sidan, THT/THR        |
| GTIN (EAN) | 4032248237050              | lödanslutning, 5.00 mm, Antal poler: 6, 180°, Lödstiftlängd (l): 1.5 |
| Förp.      | 50 ST                      | mm, förtennad, svart, Box  |
| Typ        | SL-SMT 5.00HC/06/180 3...  | Utförande  |
| Art.nr.    | <a href="#">1840960000</a> | Kretskortsstickanslutning, Stiftlist, öppen på sidan, THT/THR        |
| GTIN (EAN) | 4032248351855              | lödanslutning, 5.00 mm, Antal poler: 6, 180°, Lödstiftlängd (l): 3.2 |
| Förp.      | 50 ST                      | mm, förtennad, svart, Box  |

## SL-SMT 5.00HC/180 Tape



Högtemperaturlålig, rak, öppen stiftlist Förpackning i box eller tejp. I tejp med 1,5 mm lödstift optimerad för automatbestyckning. Stiftlängd 3,2 mm för reflow- och våglödning Stiftlisten har plats för märkning och kan kodas. HC = högström.

## Allmänna beställningsdata

|            |                            |  |
|------------|----------------------------|--|
| Typ        | SL-SMT 5.00HC/06/180 1...  | Utförande  |
| Art.nr.    | <a href="#">1797840000</a> | Kretskortsstickanslutning, Stiftlist, öppen på sidan, THT/THR        |
| GTIN (EAN) | 4032248239849              | lödanslutning, 5.00 mm, Antal poler: 6, 180°, Lödstiftlängd (l): 1.5 |
| Förp.      | 250 ST                     | mm, förtennad, svart, Tape   |

## SL-SMT 5.00HC/180G Box



Högtemperaturlålig stiftlist med förpackning i box eller tejp. I tejp med 1,5 mm lödstift optimerad för automatbestyckning. Stiftlängd 3,2 mm för reflow- och våglödning Stiftlisten har plats för märkning och kan kodas. HC = högström.

## BLF 5.00HC/06/90 SN OR BX

Weidmüller Interface GmbH & Co. KG  
Klingenbergstraße 26  
D-32758 Detmold  
Germany

www.weidmueller.com

## Motsvarighet

## Allmänna beställningsdata

|            |                            |  |
|------------|----------------------------|--|
| Typ        | SL-SMT 5.00HC/06/180G 1... | Utförande  |
| Art.nr.    | <a href="#">1796670000</a> | Kretskortsstickanslutning, Stiftlist, stängd på sidan, THT/THR                                 |
| GTIN (EAN) | 4032248237296              | lödanslutning, 5.00 mm, Antal poler: 6, 180°, Lödstiftlängd (l): 1.5 mm, förtennad, svart, Box |
| Förp.      | 50 ST                      |  |
| Typ        | SL-SMT 5.00HC/06/180G 3... | Utförande  |
| Art.nr.    | <a href="#">1841200000</a> | Kretskortsstickanslutning, Stiftlist, stängd på sidan, THT/THR                                 |
| GTIN (EAN) | 4032248352098              | lödanslutning, 5.00 mm, Antal poler: 6, 180°, Lödstiftlängd (l): 3.2 mm, förtennad, svart, Box |
| Förp.      | 50 ST                      |  |

## SL-SMT 5.00HC/180G Tape



Högtemperaturlålig stiftlist med förpackning i box eller tejp. I tejp med 1,5 mm lödstift optimerad för automatbestyckning. Stiftlängd 3,2 mm för reflow- och våglödning Stiftlisten har plats för märkning och kan kodas. HC = högström.

## Allmänna beställningsdata

|            |                            |   |
|------------|----------------------------|---|
| Typ        | SL-SMT 5.00HC/06/180G 1... | Utförande   |
| Art.nr.    | <a href="#">1797910000</a> | Kretskortsstickanslutning, Stiftlist, stängd på sidan, THT/THR                                  |
| GTIN (EAN) | 4032248239917              | lödanslutning, 5.00 mm, Antal poler: 6, 180°, Lödstiftlängd (l): 1.5 mm, förtennad, svart, Tape |
| Förp.      | 250 ST                     |   |

## SL-SMT 5.00HC/90 Box



Högtemperaturlålig, 90° vinklad öppen stiftlist. Förpackning i box eller tejp. I tejp med 1,5 mm lödstift optimerad för automatbestyckning. Stiftlängd 3,2 mm för reflow- och våglödning Stiftlisten har plats för märkning och kan kodas. HC = högström.

## Allmänna beställningsdata

|            |                            |   |
|------------|----------------------------|---|
| Typ        | SL-SMT 5.00HC/06/90 1.5... | Utförande   |
| Art.nr.    | <a href="#">1796970000</a> | Kretskortsstickanslutning, Stiftlist, öppen på sidan, THT/THR                                 |
| GTIN (EAN) | 4032248237753              | lödanslutning, 5.00 mm, Antal poler: 6, 90°, Lödstiftlängd (l): 1.5 mm, förtennad, svart, Box |
| Förp.      | 50 ST                      |   |
| Typ        | SL-SMT 5.00HC/06/90 3.2... | Utförande   |
| Art.nr.    | <a href="#">1839930000</a> | Kretskortsstickanslutning, Stiftlist, öppen på sidan, THT/THR                                 |
| GTIN (EAN) | 4032248350575              | lödanslutning, 5.00 mm, Antal poler: 6, 90°, Lödstiftlängd (l): 3.2 mm, förtennad, svart, Box |
| Förp.      | 50 ST                      |   |

## BLF 5.00HC/06/90 SN OR BX

**Weidmüller Interface GmbH & Co. KG**  
 Klingenbergstraße 26  
 D-32758 Detmold  
 Germany

www.weidmueller.com

## Motsvarighet

## SL-SMT 5.00HC/90 Tape



Högtemperaturlålig, 90° vinklad öppen stiftlist.  
 Förpackning i box eller tejp. I tejp med 1,5 mm lödstift optimerad för automatbestyckning. Stiftlängd 3,2 mm för reflow- och våglödning. Stiftlisten har plats för märkning och kan kudas. HC = högström.

## Allmänna beställningsdata

|            |                            |   |
|------------|----------------------------|---|
| Typ        | SL-SMT 5.00HC/06/90 1.5... | Utförande   |
| Art.nr.    | <a href="#">1797660000</a> | Kretskortsstickanslutning, Stiftlist, öppen på sidan, THT/THR           |
| GTIN (EAN) | 4032248239665              | lödanslutning, 5.00 mm, Antal poler: 6, 90°, Lödstiftlängd (l): 1.5 mm, |
| Förp.      | 350 ST                     | förtennad, svart, Tape  |

## SL-SMT 5.00HC/90G Box



Högtemperaturlålig stiftlist med förpackning i box eller tejp. I tejp med 1,5 mm lödstift optimerad för automatbestyckning. Stiftlängd 3,2 mm för reflow- och våglödning. Stiftlisten har plats för märkning och kan kudas. HC = högström.

## Allmänna beställningsdata

|            |                            |   |
|------------|----------------------------|---|
| Typ        | SL-SMT 5.00HC/06/90G 1.... | Utförande   |
| Art.nr.    | <a href="#">1797120000</a> | Kretskortsstickanslutning, Stiftlist, stängd på sidan, THT/THR          |
| GTIN (EAN) | 4032248237906              | lödanslutning, 5.00 mm, Antal poler: 6, 90°, Lödstiftlängd (l): 1.5 mm, |
| Förp.      | 50 ST                      | förtennad, svart, Box   |
| Typ        | SL-SMT 5.00HC/06/90G 3.... | Utförande   |
| Art.nr.    | <a href="#">1840160000</a> | Kretskortsstickanslutning, Stiftlist, stängd på sidan, THT/THR          |
| GTIN (EAN) | 4032248350902              | lödanslutning, 5.00 mm, Antal poler: 6, 90°, Lödstiftlängd (l): 3.2 mm, |
| Förp.      | 50 ST                      | förtennad, svart, Box   |

## SL-SMT 5.00HC/90G Tape



Högtemperaturlålig stiftlist med förpackning i box eller tejp. I tejp med 1,5 mm lödstift optimerad för automatbestyckning. Stiftlängd 3,2 mm för reflow- och våglödning. Stiftlisten har plats för märkning och kan kudas. HC = högström.

**BLF 5.00HC/06/90 SN OR BX**

**Weidmüller Interface GmbH & Co. KG**  
 Klingenbergstraße 26  
 D-32758 Detmold  
 Germany

www.weidmueller.com

**Motsvarighet**

**Allmänna beställningsdata**

|            |                            |   |
|------------|----------------------------|---|
| Typ        | SL-SMT 5.00HC/06/90G 1...  | Utförande   |
| Art.nr.    | <a href="#">1797730000</a> | Kretskortsstickanslutning, Stiftlist, stängd på sidan, THT/THR          |
| GTIN (EAN) | 4032248239733              | lödanslutning, 5.00 mm, Antal poler: 6, 90°, Lödstiftlängd (l): 1.5 mm, |
| Förp.      | 350 ST                     | förtennad, svart, Tape  |

**SLDV-THR 5.00/180G**



Högtemperaturbeständig, tvåvånings, sidförskjuten stiftlist med slutna sidor, med lödfläns som alternativ. Lödstift 1,5 mm lämplig för reflowapplikationer Lödstift 3,2 mm för reflow- och våglödsapplikationer Stiftlisten har plats för märkning och kan kodas.

**Allmänna beställningsdata**

|            |                            |   |
|------------|----------------------------|---|
| Typ        | SLDV-THR 5.00/12/180G 1... | Utförande   |
| Art.nr.    | <a href="#">1895020000</a> | Kretskortsstickanslutning, Stiftlist, stängd på sidan, THT/THR                                  |
| GTIN (EAN) | 4032248509737              | lödanslutning, 5.00 mm, Antal poler: 12, 180°, Lödstiftlängd (l): 1.5 mm, förtennad, svart, Box |
| Förp.      | 50 ST                      |   |
| Typ        | SLDV-THR 5.00/12/180G 3... | Utförande   |
| Art.nr.    | <a href="#">1882720000</a> | Kretskortsstickanslutning, Stiftlist, stängd på sidan, THT/THR                                  |
| GTIN (EAN) | 4032248486298              | lödanslutning, 5.00 mm, Antal poler: 12, 180°, Lödstiftlängd (l): 3.2 mm, förtennad, svart, Box |
| Förp.      | 50 ST                      |   |