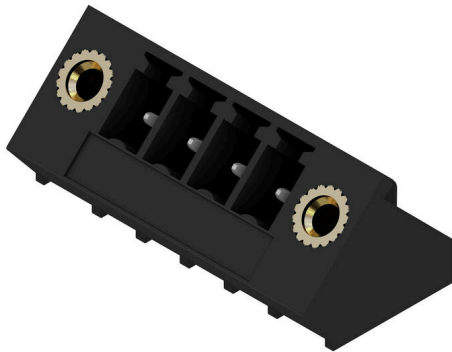


**SC-SMT 3.81/04/135LF 1.5SN BK BX**

**Weidmüller Interface GmbH & Co. KG**  
 Klingenbergstraße 26  
 D-32758 Detmold  
 Germany

www.weidmueller.com

**Produktillustration**



Den temperaturbeständiga stiftlisten SC-SMT i 135° utgångsriktning - vinkeln på 135° definieras mellan anslutningsriktning och lödstift och markerar en lutande utgångsriktning på 45° i förhållande till kretskortet.

- större frihet vid design av komponentgrupper och apparater.
- Enkel åtkomst och hög packningstäthet vid parallellt montage av flera stiftlistor till ett område på kortet
- Användningsanpassad kapslingsdesign genom en extra, valfri utgångsriktning.
- finns som sluten (G) och med fläns (F).
- Valfri sticklängd 1,5 mm eller 3,2 mm

Weidmüller stiftlistor i delning 3,81 mm (0.15") har en layout som är kompatibel med vanligen förekommande stiftlistor och har plats för märkning samt kan koderas.

**Allmänna beställningsdata**

|                   |  |
|-------------------|--|
| Utförande         | Kretskortsstickanslutning, Stiftlist, Lödfläns, THT/THR lödanslutning, 3.81 mm, Antal poler: 4, 135°, Lödstiftlängd (l): 1.5 mm, förtennad, svart, Box |
| Art.nr.           | <a href="#">1978400000</a>   |
| Typ               | SC-SMT 3.81/04/135LF 1.5SN BK BX   |
| GTIN (EAN)        | 4032248686087  |
| Förp.             | 50 items   |
| Produktparametrar | IEC: 320 V / 17.5 A<br>UL: 300 V / 11 A  |
| Förpackning       | Box  |

## SC-SMT 3.81/04/135LF 1.5SN BK BX

Weidmüller Interface GmbH &amp; Co. KG

Klingenbergstraße 26

D-32758 Detmold

Germany

www.weidmueller.com

## Tekniska data

## Godkännanden

Godkännanden



|                       |                              |
|-----------------------|------------------------------|
| ROHS                  | Uppfyllelse                  |
| UL File Number Search | <a href="#">UL-webbplats</a> |
| Certifikat nr (cURus) | E60693                       |

## Mått och vikter

|                    |             |                |             |
|--------------------|-------------|----------------|-------------|
| Djup               | 13.1 mm     | Byggdjup (tum) | 0.5157 inch |
| Höjd               | 12.5 mm     | Bygghöjd (tum) | 0.4921 inch |
| Höjd lägstbyggande | 11 mm       | Bredd          | 25.63 mm    |
| Byggbredd (tum)    | 1.0091 inch | Nettovikt      | 3.02 g      |

## Miljööverensstämmelse för produkt

|                                     |                                      |
|-------------------------------------|--------------------------------------|
| RoHS-kompatibilitetsstatus          | Kompatibel med undantag              |
| RoHS-undantag (om tillämpligt/känt) | 6c                                   |
| REACH SVHC                          | Lead 7439-92-1                       |
| SCIP                                | 308576ca-4abc-409a-b0d0-6626109a7446 |

## Packaging

|             |          |           |           |
|-------------|----------|-----------|-----------|
| Förpackning | Box      | VPE-längd | 55.00 mm  |
| VPE-bredd   | 70.00 mm | VPE-höjd  | 100.00 mm |

## Systemparametrar

|                                  |   |                                       |                                   |
|----------------------------------|---|---------------------------------------|-----------------------------------|
| Produktfamilj                    | OMNIMATE Signal – serie BC/SC 3.81      | Anslutningstyp                        | Kretskortanslutning               |
| Montering på kretskortet         | THT/THR lödanslutning                   | Delning i mm (P)                      | 3.81 mm                           |
| Delning i tum (P)                | 0.150 "                                 | Anslutningsvinkel                     | 135°                              |
| Antal poler                      | 4                                       | Antal lödstift per pol                | 1                                 |
| Lödstiftlängd (l)                | 1.5 mm                                  | Tolerans för stiftlängd               | 0 / -0,02 mm                      |
| Dimensioner för lödstift         | d = 1,0 mm, oktagonal                   | Dimensioner för lödstift = d-tolerans | 0 / -0,03 mm                      |
| Diameter bestyckningshål (D)     | 1.3 mm                                  | Tolerans diameter bestyckningshål (D) | + 0,1 mm                          |
| Ytterdiameter för löddyna        | 2.1 mm                                  | Schablonhålsdiameter                  | 1.9 mm                            |
| L1 i mm                          | 11.43 mm                                | L1 i tum                              | 0.450 "                           |
| Antal rader                      | 1                                       | Polradstal                            | 1                                 |
| Beröringsskydd enligt DIN VDE 57 | fingers. ej inst./handryggss. instucken | Beröringsskydd enligt DIN VDE 0470    | IP 20 ansluten/ IP 10 ej ansluten |
| Genomgångsmotstånd (6)           | ≤5 mΩ                                   | Koderbar                              | Ja                                |

## Materialdata

|                                  |           |                                |                |
|----------------------------------|-----------|--------------------------------|----------------|
| Isoleringsmaterial               | LCP GF    | Färgkod                        | svart          |
| Färgtabell (jämförbar)           | RAL 9011  | Isoleringsmaterialgrupp        | IIIa           |
| CTI (Comparative Tracking Index) | ≥ 175     | Moisture Level (MSL)           | 1              |
| Brännbarhetsklass enligt UL 94   | V-0       | Kontaktmaterial                | Kopparlegering |
| Kontaktyta                       | förtennad | Lagertemperatur, min.          | -40 °C         |
| Lagertemperatur, max.            | 70 °C     | Drifttemperatur, min.          | -50 °C         |
| Drifttemperatur, max             | 120 °C    | Temperaturområde Montage, min. | -25 °C         |
| Temperaturområde Montage, max.   | 120 °C    |                                |                |

**SC-SMT 3.81/04/135LF 1.5SN BK BX**

**Weidmüller Interface GmbH & Co. KG**  
 Klingenbergstraße 26  
 D-32758 Detmold  
 Germany

www.weidmueller.com

**Tekniska data**

**Märkdata enligt CSA**

|                                      |       |                                   |   |
|--------------------------------------|-------|-----------------------------------|---|
| Institut (CSA)                       | CSA   | Certifikat nr. (CSA)              | 200039-1121690  |
| Märkspänning (användargrupp B / CSA) | 300 V | Märkström (användargrupp B / CSA) | 11 A  |
| Märkström (användargrupp D / CSA)    | 10 A  | Hänvisning till godkännandevärden | Specifikationerna avser maxvärden. För detaljer – se typgodkännandeintyg. |

**Märkdata enligt UL 1059**

|  |   |  |        |
|--|---|--|--------|
| Institut (cURus)                         | CURUS   | Certifikat nr (cURus)                    | E60693 |
| Märkspänning (användargrupp B / UL 1059) | 300 V   | Märkspänning (användargrupp D / UL 1059) | 300 V  |
| Märkström (användargrupp B / UL 1059)    | 11 A  | Märkström (användargrupp D / UL 1059)    | 10 A   |
| Hänvisning till godkännandevärden        | Specifikationerna avser maxvärden. För detaljer – se typgodkännandeintyg. |  |        |

**Märkdata enligt IEC**

|  |                        |  |                 |
|--|------------------------|--|-----------------|
| testad enligt standard                                       | IEC 60664-1, IEC 61984 | Märkström, min. antal poler (Tu=20°C)                      | 17.5 A          |
| Märkström, max. antal poler (Tu=20°C)                        | 17.1 A                 | Märkström, min. antal poler (Tu=40°C)                      | 17.5 A          |
| Märkström, max. antal poler (Tu=40°C)                        | 17.5 A                 | Märkspänning vid överspänningsk./ Nedsmutningsgrad II/2    | 320 V           |
| Märkspänning vid överspänningsk./ Nedsmutningsgrad III/2     | 160 V                  | Märkspänning vid överspänningskat./ Nedsmutningsgrad III/3 | 160 V           |
| Märkspänning vid överspänningsk./ Nedsmutningsgrad II/2      | 2.5 kV                 | Märkspänning vid överspänningsk./ Nedsmutningsgrad III/2   | 2.5 kV          |
| Märkstötspänning vid överspänningsk./ Nedsmutningsgrad III/3 | 2.5 kV                 | Korttidströmhållfasthet                                    | 3 x 1s mit 76 A |

**Viktig hänvisningstext**

|                 |   |  |  |
|-----------------|---|--|--|
| IPC-konformitet | Konformitet: Produkterna utvecklas, tillverkas och levereras i enlighet med internationellt erkända standarder och normer, och uppfyller de egenskaper som garanteras i databladet resp. har designegenskaper i enlighet med IPC-A-610 "Klass 2". Övriga anspråk gällande produkterna kan bedömas på begäran.   |  |  |
| Hänvisningstext | <ul style="list-style-type: none"> <li>• Additional variants on request</li> <li>• Rated current related to rated cross-section &amp; min. No. of poles.</li> <li>• Rated data refer only to the component itself. Clearance and creepage distances to other components are to be designed in accordance with the relevant application standards.</li> <li>• P on drawing = pitch</li> <li>• In accordance with IEC 61984, OMNIMATE-connectors are connectors without breaking capacity (COC). During designated use, connectors are not allowed to be engaged or disengaged when live or under load</li> <li>• Long term storage of the product with average temperature of 50 °C and maximum humidity 70%, 36 months</li> </ul> |  |  |

**Klassificeringar**

|             |             |             |             |
|-------------|-------------|-------------|-------------|
| ETIM 8.0    | EC002637    | ETIM 9.0    | EC002637    |
| ETIM 10.0   | EC002637    | ECLASS 14.0 | 27-46-02-01 |
| ECLASS 15.0 | 27-46-02-01 |             |             |

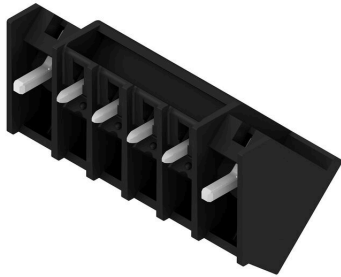
SC-SMT 3.81/04/135LF 1.5SN BK BX

Weidmüller Interface GmbH & Co. KG  
Klingenbergstraße 26  
D-32758 Detmold  
Germany

www.weidmueller.com

Ritningar

Produktillustration



Dimensional drawing



**SC-SMT 3.81/04/135LF 1.5SN BK BX**

**Weidmüller Interface GmbH & Co. KG**  
Klingenbergstraße 26  
D-32758 Detmold  
Germany

**Tillbehör**

www.weidmueller.com

**Kodelement**

Kopplar bara vad som hör ihop: Rätt anslutning på rätt ställe.

Kodnings- och förvriddningsskyddselementen tilldelar tydligt anslutande element under tillverkningen och driften

Kodnings- och förvriddningsskyddselementen skjuts in innan bestyckningen eller under kabelkonfektioneringen. Alternativen hos Weidmüller: konfigurera enkelt och individuellt online i variantkonfiguratorn och få färdigt förkodat.

En felbestyckning på kretskortet eller felanslutning av anslutningselement är inte längre möjligt.

Fördelen: Ingen felsökning vid tillverkningen och ingen felhantering av användaren.

**Allmänna beställningsdata**

|            |                            |   |
|------------|----------------------------|---|
| Typ        | SC-SMT 3.81 KO GY BX       | Utförande   |
| Art.nr.    | <a href="#">1968900000</a> | Kretskortsstickanslutning, Tillbehör, Kodelement, grå, Antal poler: 6 |
| GTIN (EAN) | 4032248772865              |   |
| Förp.      | 100 ST                     |   |