

## LL2N 5.08/28/90 3.2SN OR BX

Weidmüller Interface GmbH &amp; Co. KG

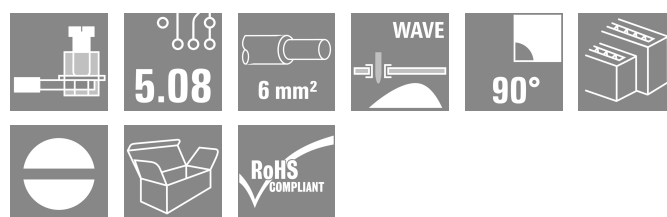
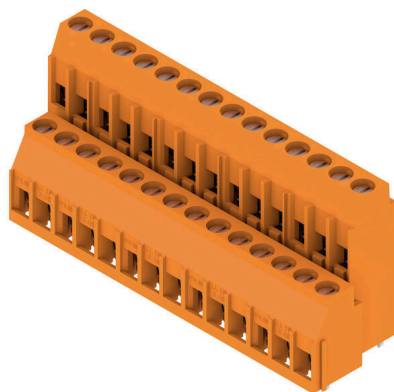
Klingenbergstraße 26

D-32758 Detmold

Germany

www.weidmueller.com

## Produktillustration



Låg enradig och flerradig kretskortsplint med beprövad klämbygelslutning i raster 5,00 och 5,08 mm, ledarutgångsriktning i 90° utförande. Lämplig för ledningsdiameter upp till 6,0 mm<sup>2</sup>.

## Allmänna beställningsdata

|                   |  |
|-------------------|--|
| Utförande         | Kretskortsplint, 5.08 mm, Antal poler: 28, 90°, Lödstiftlängd (l): 3.2 mm, förtennad, orange, Klämbygelslutning, Anslutningsområde, max. : 6 mm <sup>2</sup> , Box |
| Art.nr.           | <a href="#">1977580000</a>   |
| Typ               | LL2N 5.08/28/90 3.2SN OR BX  |
| GTIN (EAN)        | 4032248673193  |
| Förp.             | 10 items   |
| Produktparametrar | IEC: 500 V / 32.5 A / 0.5 - 6 mm <sup>2</sup><br>UL: 300 V / 20 A / AWG 26 - AWG 12  |
| Förpackning       | Box  |

## LL2N 5.08/28/90 3.2SN OR BX

Weidmüller Interface GmbH &amp; Co. KG

Klingenbergstraße 26

D-32758 Detmold

Germany

www.weidmueller.com

## Tekniska data

## Godkännanden

Godkännanden



|                       |                              |
|-----------------------|------------------------------|
| ROHS                  | Uppfyllelse                  |
| UL File Number Search | <a href="#">UL-webbplats</a> |
| Certifikat nr. (UR)   | E60693                       |

## Mått och vikter

|                    |             |                |             |
|--------------------|-------------|----------------|-------------|
| Djup               | 21.94 mm    | Byggdjup (tum) | 0.8638 inch |
| Höjd               | 34.5 mm     | Bygghöjd (tum) | 1.3583 inch |
| Höjd lägstbyggande | 31.3 mm     | Bredd          | 74.31 mm    |
| Byggbredd (tum)    | 2.9256 inch | Nettovikt      | 43.86 g     |

## Miljööverensstämmelse för produkt

|                            |                                |
|----------------------------|--------------------------------|
| RoHS-kompatibilitetsstatus | Kompatibel utan undantag       |
| REACH SVHC                 | Nej mSvHC över 0,1 viktprocent |

## Packaging

|             |          |           |           |
|-------------|----------|-----------|-----------|
| Förpackning | Box      | VPE-längd | 140.00 mm |
| VPE-bredd   | 86.00 mm | VPE-höjd  | 67.00 mm  |

## Karakteristiska systemvärden

|                                  |   |                                       |                                   |
|----------------------------------|---|---------------------------------------|-----------------------------------|
| Produktfamilj                    | OMNIMATE Signal – serie LL                  | Ledaranslutningsteknik                | Klämbygelanslutning               |
| Egenskap för klämstället         | WireReady                                   | Montering på kretskortet              | THT lödanslutning                 |
| Ledarutgångsriktning             | 90°   | Delning i mm (P)                      | 5.08 mm                           |
| Delning i tum (P)                | 0.200 "                                     | Antal poler                           | 28                                |
| Polradstal                       | 2   | Uppgraderbar av kunden                | Ja                                |
| Antal rader                      | 2   | maximalt radmonterbara poler per rad  | 24                                |
| Lödstiftlängd (l)                | 3.2 mm                                      | Dimensioner för lödstift              | 0,75 x 0,9 mm                     |
| Diameter bestyckningshål (D)     | 1.3 mm                                      | Tolerans diameter bestyckningshål (D) | + 0,1 mm                          |
| Antal lödstift per pol           | 1   | Skruvmejselklinga                     | 0,6 x 3,5                         |
| Skruvmejselklinga Norm           | DIN 5264                                    | Åtdragningsmoment, min.               | 0.5 Nm                            |
| Åtdragningsmoment, max.          | 0.6 Nm                                      | Klämskruv                             | M 3                               |
| Avisoleringslängd                | 6 mm  | L1 i mm                               | 66.04 mm                          |
| L1 i tum                         | 2.600 "                                     | Beröringsskydd enligt DIN VDE 0470    | IP 20 ansluten/ IP 10 ej ansluten |
| Beröringsskydd enligt DIN VDE 57 | fingers. ej inst./<br>handryggss. instucken | Skyddsklass                           | IP20                              |

## Materialdata

|                                  |            |                                   |                  |
|----------------------------------|------------|-----------------------------------|------------------|
| Isoleringsmaterial               | Wemid (PA) | Färgkod                           | orange           |
| Färgtabell (jämförbar)           | RAL 2000   | Isoleringsmaterialgrupp           | I                |
| CTI (Comparative Tracking Index) | ≥ 600      | Moisture Level (MSL)              |                  |
| Brännbarhetsklass enligt UL 94   | V-0        | Kontaktmaterial                   | Kopparlegering   |
| Kontaktyta                       | förtennad  | Ytbehandling                      | 4-6 µm SN        |
| Typ av förtäning                 | matt       | Skiktstruktur för lödanslutningen | 4...6 µm Sn matt |
| Lagertemperatur, min.            | -40 °C     | Lagertemperatur, max.             | 70 °C            |
| Drifttemperatur, min.            | -50 °C     | Drifttemperatur, max              | 120 °C           |

**LL2N 5.08/28/90 3.2SN OR BX**

**Weidmüller Interface GmbH & Co. KG**  
Klingenbergstraße 26  
D-32758 Detmold  
Germany

www.weidmueller.com

**Tekniska data**

Temperaturområde Montage, min. -25 °C      Temperaturområde Montage, max. 120 °C

**Anslutningsbara ledare**

|   |                      |
|---|----------------------|
| Anslutningsområde, min.                   | 0.08 mm <sup>2</sup> |
| Anslutningsområde, max.                   | 6 mm <sup>2</sup>    |
| Ledardiameter, AWG, min.                  | AWG 26               |
| Ledardiameter, AWG, max.                  | AWG 12               |
| entrådig, min. H05(07) V-U                | 0.5 mm <sup>2</sup>  |
| entrådig, max. H05(07) V-U                | 6 mm <sup>2</sup>    |
| fintrådig, min. H05(07) V-K               | 0.5 mm <sup>2</sup>  |
| fintrådig, max. H05(07) V-K               | 4 mm <sup>2</sup>    |
| med AEH med krage DIN 46 228/4, min.      | 0.5 mm <sup>2</sup>  |
| med ändhylsa med krage DIN 46 228/4, max. | 2.5 mm <sup>2</sup>  |
| med ändhylsa, DIN 46228 pt 1, min.        | 0.5 mm <sup>2</sup>  |
| med ändhylsa enligt DIN 46 228/1, max.    | 2.5 mm <sup>2</sup>  |

Passtift enligt EN 60999 a x b; ø 2,8 mm x 2,4 mm; 3,0 mm

| Anslutningsbar ledare    | Ledarens anslutningsarea | Typ                    | fintrådig                  |
|--------------------------|--------------------------|------------------------|----------------------------|
| kabelsko                 | Ledarens anslutningsarea | nominell               | 0.5 mm <sup>2</sup>        |
|                          |                          | Avisoleringslängd      | nominell 8 mm              |
|                          |                          | Rekommenderad ändhylsa | <a href="#">H0.5/12 OR</a> |
|                          |                          | Avisoleringslängd      | nominell 6 mm              |
|                          | Ledarens anslutningsarea | Rekommenderad ändhylsa | <a href="#">H0.5/6</a>     |
|                          |                          | Typ                    | fintrådig                  |
|                          |                          | nominell               | 0.75 mm <sup>2</sup>       |
|                          |                          | Avisoleringslängd      | nominell 8 mm              |
| kabelsko                 | Ledarens anslutningsarea | Rekommenderad ändhylsa | <a href="#">H0.75/12 W</a> |
|                          |                          | Avisoleringslängd      | nominell 6 mm              |
|                          |                          | Rekommenderad ändhylsa | <a href="#">H0.75/6</a>    |
|                          |                          | Typ                    | fintrådig                  |
|                          | Ledarens anslutningsarea | nominell               | 1 mm <sup>2</sup>          |
|                          |                          | Avisoleringslängd      | nominell 8 mm              |
|                          |                          | Rekommenderad ändhylsa | <a href="#">H1.0/12 GE</a> |
|                          |                          | Avisoleringslängd      | nominell 6 mm              |
| Ledarens anslutningsarea | Rekommenderad ändhylsa   | <a href="#">H1.0/6</a> |                            |

Referenstext      Längd på hylsor ska väljas beroende på produkten och märkspänningen., Ytterdiametern på plastkragen ska inte vara större än rastret (P)

**Märkdata enligt CSA**

|                                      |   |                                      |                |
|--------------------------------------|---|--------------------------------------|----------------|
| Institut (CSA)                       | CSA   | Certifikat nr. (CSA)                 | 200039-1202191 |
| Märkspänning (användargrupp B / CSA) | 300 V   | Märkspänning (användargrupp D / CSA) | 300 V          |
| Märkström (användargrupp B / CSA)    | 20 A  | Märkström (användargrupp D / CSA)    | 10 A           |
| Ledardiameter AWG, min.              | AWG 26  | Ledardiameter AWG, max.              | AWG 12         |
| Hänvisning till godkännandevärden    | Specifikationerna avser maxvärden. För detaljer – se typgodkännandeintyg. |                                      |                |

LL2N 5.08/28/90 3.2SN OR BX

Weidmüller Interface GmbH & Co. KG

Klingenbergstraße 26

D-32758 Detmold

Germany

www.weidmueller.com

Tekniska data

Märkdata enligt UL 1059

|  |   |  |        |
|--|---|--|--------|
| Institut (UR)                            | UR  | Certifikat nr. (UR)                      | E60693 |
| Märkspänning (användargrupp B / UL 1059) | 300 V   | Märkspänning (användargrupp D / UL 1059) | 300 V  |
| Märkström (användargrupp B / UL 1059)    | 20 A  | Märkström (användargrupp D / UL 1059)    | 10 A   |
| Ledardiameter AWG, min.                  | AWG 26  | Ledardiameter AWG, max.                  | AWG 12 |
| Hänvisning till godkännandevärden        | Specifikationerna avser maxvärden. För detaljer – se typgodkännandeintyg. |  |        |

Märkdata enligt IEC

|  |                        |  |                  |
|--|------------------------|--|------------------|
| testad enligt standard                                       | IEC 60664-1, IEC 61984 | Märkström, min. antal poler (Tu=20°C)                      | 32.5 A           |
| Märkström, max. antal poler (Tu=20°C)                        | 26 A                   | Märkström, min. antal poler (Tu=40°C)                      | 27.5 A           |
| Märkström, max. antal poler (Tu=40°C)                        | 22 A                   | Märkspänning vid överspänningsk./ Nedsmutningsgrad II/2    | 500 V            |
| Märkspänning vid överspänningsk./ Nedsmutningsgrad III/2     | 320 V                  | Märkspänning vid överspänningskat./ Nedsmutningsgrad III/3 | 250 V            |
| Märkspänning vid överspänningsk./ Nedsmutningsgrad II/2      | 4 kV                   | Märkspänning vid överspänningsk./ Nedsmutningsgrad III/2   | 4 kV             |
| Märkstötspänning vid överspänningsk./ Nedsmutningsgrad III/3 | 4 kV                   | Korttidströmhållfasthet                                    | 3 x 1s mit 120 A |

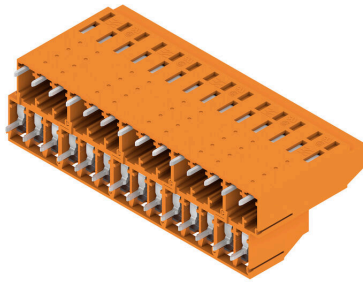
Viktig hänvisningstext

|                 |   |
|-----------------|---|
| IPC-konformitet | Konformitet: Produkterna utvecklas, tillverkas och levereras i enlighet med internationellt erkända standarder och normer, och uppfyller de egenskaper som garanteras i databladet resp. har designegenskaper i enlighet med IPC-A-610 "Klass 2". Övriga anspråk gällande produkterna kan bedömas på begäran.   |
| Hänvisningstext | <ul style="list-style-type: none"> <li>• Rated current related to rated cross-section &amp; min. No. of poles.</li> <li>• Wire end ferrule without plastic collar to DIN 46228/1</li> <li>• Wire end ferrule with plastic collar to DIN 46228/4</li> <li>• P on drawing = pitch</li> <li>• Rated data refer only to the component itself. Clearance and creepage distances to other components are to be designed in accordance with the relevant application standards.</li> <li>• Long term storage of the product with average temperature of 50 °C and maximum humidity 70%, 36 months</li> </ul> |

Klassificeringar

|             |             |             |             |
|-------------|-------------|-------------|-------------|
| ETIM 8.0    | EC002643    | ETIM 9.0    | EC002643    |
| ETIM 10.0   | EC002643    | ECLASS 14.0 | 27-46-01-01 |
| ECLASS 15.0 | 27-46-01-01 |             |             |

**Produktillustration**



**Dimensional drawing**



**Graph**



**Spår-Skruvmejsel**



VDE-isolerad spårskruvmejsel, SDI DIN 7437, ISO 2380/2, klingprofil enligt DIN 5264, ISO 2380/1, SoftFinish-handtag

**Allmänna beställningsdata**

|            |                            |                          |
|------------|----------------------------|--------------------------|
| Typ        | SDIS 0.6X3.5X100           | Utförande                |
| Art.nr.    | <a href="#">9008390000</a> | Skruvmejsel, Skruvmejsel |
| GTIN (EAN) | 4032248056354              |                          |
| Förp.      | 1 ST                       |                          |
| Typ        | SDS 0.6X3.5X100            | Utförande                |
| Art.nr.    | <a href="#">9008330000</a> | Skruvmejsel, Skruvmejsel |
| GTIN (EAN) | 4032248056286              |                          |
| Förp.      | 1 ST                       |                          |
| Typ        | SDS 0.6X3.5X200            | Utförande                |
| Art.nr.    | <a href="#">9010110000</a> | Skruvmejsel, Skruvmejsel |
| GTIN (EAN) | 4032248300754              |                          |
| Förp.      | 1 ST                       |                          |