

LL2N 5.00/08/90 3.2SN OR BX

Weidmüller Interface GmbH & Co. KG

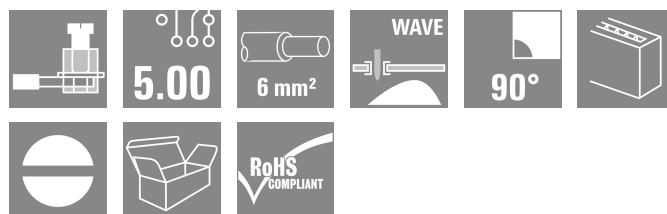
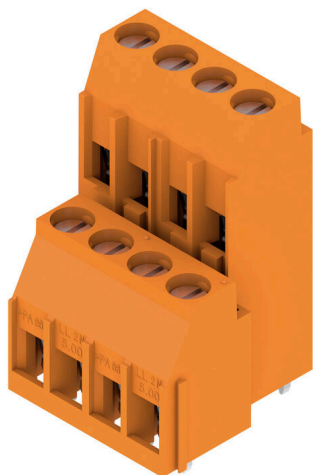
Klingenbergstraße 26

D-32758 Detmold

Germany

www.weidmueller.com

Produktillustration



Flerradiga kretskortsplintar med beprövad klämbygelslutning i raster 5,00 och 5,08 mm. Ledarutgångsriktning i 90° utförande. Lämplig för ledningsdiameter upp till 6,0 mm².

Allmänna beställningsdata

| | |
|-------------------|---|
| Utförande | Kretskortsplint, 5.00 mm, Antal poler: 8, 90°, Lödstiftlängd (l): 3.2 mm, förtennad, orange, Klämbygelslutning, Anslutningsområde, max. : 6 mm ² , Box |
| Art.nr. | 1977260000 |
| Typ | LL2N 5.00/08/90 3.2SN OR BX |
| GTIN (EAN) | 4032248672745 |
| Förp. | 50 items |
| Produktparametrar | IEC: 500 V / 32.5 A / 0.5 - 6 mm ² UL: 300 V / 20 A / AWG 26 - AWG 12 |
| Förpackning | Box |

LL2N 5.00/08/90 3.2SN OR BX

Weidmüller Interface GmbH & Co. KG
Klingenbergstraße 26
D-32758 Detmold
Germany

www.weidmueller.com

Tekniska data

Godkännanden

Godkännanden



| | |
|-----------------------|------------------------------|
| ROHS | Uppfyllelse |
| UL File Number Search | UL-webbplats |
| Certifikat nr. (UR) | E60693 |

Mått och vikter

| | | | |
|--------------------|-------------|----------------|-------------|
| Djup | 21.99 mm | Byggdjup (tum) | 0.8657 inch |
| Höjd | 34.5 mm | Bygghöjd (tum) | 1.3583 inch |
| Höjd lägstbyggande | 31.3 mm | Bredd | 22.5 mm |
| Byggbredd (tum) | 0.8858 inch | Nettovikt | 13.29 g |

Miljööverensstämmelse för produkt

| | |
|----------------------------|--------------------------------|
| RoHS-kompatibilitetsstatus | Kompatibel utan undantag |
| REACH SVHC | Nej mSvHC över 0,1 viktprocent |

Packaging

| | | | |
|-------------|-----------|-----------|-----------|
| Förpackning | Box | VPE-längd | 179.00 mm |
| VPE-bredd | 123.00 mm | VPE-höjd | 50.00 mm |

Karakteristiska systemvärden

| | | | |
|----------------------------------|---|---------------------------------------|-----------------------------------|
| Produktfamilj | OMNIMATE Signal - serie LL | Ledaranslutningsteknik | Klämbygelanslutning |
| Egenskap för klämstället | WireReady | Montering på kretskortet | THT lödanslutning |
| Ledarutgångsriktning | 90° | Delning i mm (P) | 5.00 mm |
| Delning i tum (P) | 0.197 " | Antal poler | 8 |
| Polradstal | 2 | Uppgraderbar av kunden | Ja |
| Antal rader | 2 | maximalt radmonterbara poler per rad | 24 |
| Lödstiftlängd (l) | 3.2 mm | Dimensioner för lödstift | 0,75 x 0,9 mm |
| Diameter bestyckningshål (D) | 1.3 mm | Tolerans diameter bestyckningshål (D) | + 0,1 mm |
| Antal lödstift per pol | 1 | Skruvmejselklinga | 0,6 x 3,5 |
| Skruvmejselklinga Norm | DIN 5264 | Åtdragningsmoment, min. | 0.5 Nm |
| Åtdragningsmoment, max. | 0.6 Nm | Klämskruv | M 3 |
| Avisoleringslängd | 6 mm | L1 i mm | 15.00 mm |
| L1 i tum | 0.591 " | Beröringsskydd enligt DIN VDE 0470 | IP 20 ansluten/ IP 10 ej ansluten |
| Beröringsskydd enligt DIN VDE 57 | fingers. ej inst./ handryggss. instucken | Skyddsklass | IP20 |

Materialdata

| | | | |
|----------------------------------|------------|-----------------------------------|------------------|
| Isoleringsmaterial | Wemid (PA) | Färgkod | orange |
| Färgtabell (jämförbar) | RAL 2000 | Isoleringsmaterialgrupp | I |
| CTI (Comparative Tracking Index) | ≥ 600 | Moisture Level (MSL) | |
| Brännbarhetsklass enligt UL 94 | V-0 | Kontaktmaterial | Kopparlegering |
| Kontaktyta | förtennad | Ytbehandling | 4-6 µm SN |
| Typ av förtinning | matt | Skiktstruktur för lödanslutningen | 4...6 µm Sn matt |
| Lagertemperatur, min. | -40 °C | Lagertemperatur, max. | 70 °C |
| Drifttemperatur, min. | -50 °C | Drifttemperatur, max | 120 °C |

LL2N 5.00/08/90 3.2SN OR BX

Weidmüller Interface GmbH & Co. KG
 Klängenbergstraße 26
 D-32758 Detmold
 Germany

www.weidmueller.com

Tekniska data

| | | | |
|--------------------------------|--------|--------------------------------|--------|
| Temperaturområde Montage, min. | -25 °C | Temperaturområde Montage, max. | 120 °C |
|--------------------------------|--------|--------------------------------|--------|

Anslutningsbara ledare

| | |
|---|----------------------|
| Anslutningsområde, min. | 0.08 mm ² |
| Anslutningsområde, max. | 6 mm ² |
| Ledardiameter, AWG, min. | AWG 26 |
| Ledardiameter, AWG, max. | AWG 12 |
| entrådlig, min. H05(07) V-U | 0.5 mm ² |
| entrådlig, max. H05(07) V-U | 6 mm ² |
| fintrådlig, min. H05(07) V-K | 0.5 mm ² |
| fintrådlig, max. H05(07) V-K | 4 mm ² |
| med AEH med krage DIN 46 228/4, min. | 0.5 mm ² |
| med ändhylsa med krage DIN 46 228/4, max. | 2.5 mm ² |
| med ändhylsa, DIN 46228 pt 1, min. | 0.5 mm ² |
| med ändhylsa enligt DIN 46 228/1, max. | 2.5 mm ² |

Passtift enligt EN 60999 a x b; ø 2,8 mm x 2,4 mm; 3,0 mm

| | | | | |
|--------------------------|--------------------------|----------------------------|----------------------------|------|
| Anslutningsbar ledare | Ledarens anslutningsarea | Typ | fintrådlig | |
| | | nominell | 0.5 mm ² | |
| | kabelsko | Avisoleringslängd | nominell | 8 mm |
| | | Rekommenderad ändhylsa | H0.5/12 OR | |
| | | Avisoleringslängd | nominell | 6 mm |
| | | Rekommenderad ändhylsa | H0.5/6 | |
| | Ledarens anslutningsarea | Typ | fintrådlig | |
| | | nominell | 0.75 mm ² | |
| | kabelsko | Avisoleringslängd | nominell | 8 mm |
| | | Rekommenderad ändhylsa | H0.75/12 W | |
| | | Avisoleringslängd | nominell | 6 mm |
| | | Rekommenderad ändhylsa | H0.75/6 | |
| Ledarens anslutningsarea | Typ | fintrådlig | | |
| | nominell | 1 mm ² | | |
| kabelsko | Avisoleringslängd | nominell | 8 mm | |
| | Rekommenderad ändhylsa | H1.0/12 GE | | |
| | Avisoleringslängd | nominell | 6 mm | |
| | Rekommenderad ändhylsa | H1.0/6 | | |

Referenstext Längd på hylsor ska väljas beroende på produkten och märkspänningen., Ytterdiametern på plastkragen ska inte vara större än rastret (P)

Märkdata enligt CSA

| | | | |
|--------------------------------------|---|--------------------------------------|----------------|
| Institut (CSA) | CSA | Certifikat nr. (CSA) | 200039-1202191 |
| Märkspänning (användargrupp B / CSA) | 300 V | Märkspänning (användargrupp D / CSA) | 300 V |
| Märkström (användargrupp B / CSA) | 20 A | Märkström (användargrupp D / CSA) | 10 A |
| Ledardiameter AWG, min. | AWG 26 | Ledardiameter AWG, max. | AWG 12 |
| Hänvisning till godkännandevärden | Specifikationerna avser maxvärden. För detaljer – se typgodkännandeintyg. | | |

Tekniska data

Märkdata enligt UL 1059

| | | | |
|--|---|--|--------|
| Institut (UR) | UR | Certifikat nr. (UR) | E60693 |
| Märkspänning (användargrupp B / UL 1059) | 300 V | Märkspänning (användargrupp D / UL 1059) | 300 V |
| Märkström (användargrupp B / UL 1059) | 20 A | Märkström (användargrupp D / UL 1059) | 10 A |
| Ledardiameter AWG, min. | AWG 26 | Ledardiameter AWG, max. | AWG 12 |
| Hänvisning till godkännandevärden | Specifikationerna avser maxvärden. För detaljer – se typgodkännandeintyg. | | |

Märkdata enligt IEC

| | | | |
|--|------------------------|--|------------------|
| testad enligt standard | IEC 60664-1, IEC 61984 | Märkström, min. antal poler (Tu=20°C) | 32.5 A |
| Märkström, max. antal poler (Tu=20°C) | 26 A | Märkström, min. antal poler (Tu=40°C) | 27.5 A |
| Märkström, max. antal poler (Tu=40°C) | 22 A | Märkspänning vid överspänningsk./ Nedsmutningsgrad II/2 | 500 V |
| Märkspänning vid överspänningsk./ Nedsmutningsgrad III/2 | 320 V | Märkspänning vid överspänningskat./ Nedsmutningsgrad III/3 | 250 V |
| Märkspänning vid överspänningsk./ Nedsmutningsgrad II/2 | 4 kV | Märkspänning vid överspänningsk./ Nedsmutningsgrad III/2 | 4 kV |
| Märkstötspänning vid överspänningsk./ Nedsmutningsgrad III/3 | 4 kV | Korttidströmhållfasthet | 3 x 1s mit 120 A |

Viktig hänvisningstext

| | | | |
|-----------------|---|--|--|
| IPC-konformitet | Konformitet: Produkterna utvecklas, tillverkas och levereras i enlighet med internationellt erkända standarder och normer, och uppfyller de egenskaper som garanteras i databladet resp. har designegenskaper i enlighet med IPC-A-610 "Klass 2". Övriga anspråk gällande produkterna kan bedömas på begäran. | | |
| Hänvisningstext | <ul style="list-style-type: none"> • Rated current related to rated cross-section & min. No. of poles. • Wire end ferrule without plastic collar to DIN 46228/1 • Wire end ferrule with plastic collar to DIN 46228/4 • P on drawing = pitch • Rated data refer only to the component itself. Clearance and creepage distances to other components are to be designed in accordance with the relevant application standards. • Long term storage of the product with average temperature of 50 °C and maximum humidity 70%, 36 months | | |

Klassificeringar

| | | | |
|-------------|-------------|-------------|-------------|
| ETIM 8.0 | EC002643 | ETIM 9.0 | EC002643 |
| ETIM 10.0 | EC002643 | ECLASS 14.0 | 27-46-01-01 |
| ECLASS 15.0 | 27-46-01-01 | | |

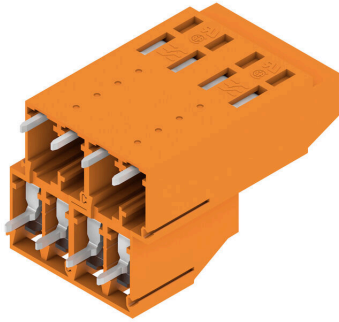
LL2N 5.00/08/90 3.2SN OR BX

Weidmüller Interface GmbH & Co. KG
 Klingenbergstraße 26
 D-32758 Detmold
 Germany

Ritningar

www.weidmueller.com

Produktillustration



Dimensional drawing



Graph



Spår-Skruvmejsel



VDE-isolerad spårskruvmejsel, SDI DIN 7437, ISO 2380/2, klingprofil enligt DIN 5264, ISO 2380/1, SoftFinish-handtag

Allmänna beställningsdata

| | | |
|------------|----------------------------|--------------------------|
| Typ | SDIS 0.6X3.5X100 | Utförande |
| Art.nr. | 9008390000 | Skruvmejsel, Skruvmejsel |
| GTIN (EAN) | 4032248056354 | |
| Förp. | 1 ST | |
| Typ | SDS 0.6X3.5X100 | Utförande |
| Art.nr. | 9008330000 | Skruvmejsel, Skruvmejsel |
| GTIN (EAN) | 4032248056286 | |
| Förp. | 1 ST | |
| Typ | SDS 0.6X3.5X200 | Utförande |
| Art.nr. | 9010110000 | Skruvmejsel, Skruvmejsel |
| GTIN (EAN) | 4032248300754 | |
| Förp. | 1 ST | |