

## BCF 3.81/09/180 SN OR BX

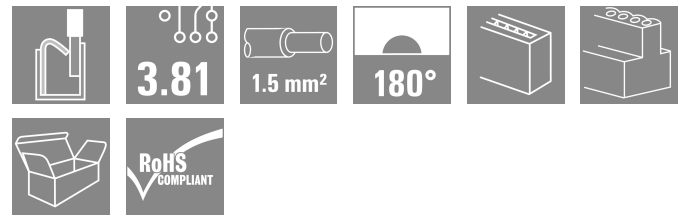
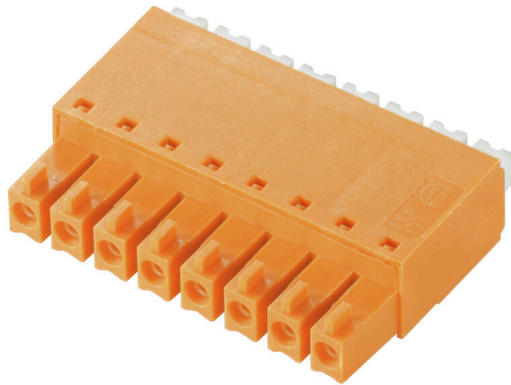
Weidmüller Interface GmbH &amp; Co. KG

Klingenbergstraße 26

D-32758 Detmold

Germany

www.weidmueller.com



PUSH IN – Den innovativa anslutningsteknologin från Weidmüller förenklar och snabbar upp ledaranslutningen. Fördelar för användaren och användningen:

- Hög packningstäthet på grund av mycket låg komponenthöjd. Stick in de förberedda ledarna – klart
  - Hög packningstäthet med den kompakta tvåvåningsstiftlisten SCDN/SCDN-THR
  - Förenklad hantering till följd av integrerade tryckknappar för öppning av klämenheten
  - Intuitiv hantering genom entydig märkning av ledarinföring och manöverställe.
  - Verktygsfri låsning och frigivning vid användning av Weidmüllers patenterade lösgöringsarm (LR)
- Weidmüllers kontaktdon, raster 3,81 mm (0,15 tum), är kompatibla med layouten för vanliga kontaktdon, är koderbara och har plats för märkning.

## Allmänna beställningsdata

|                   |   |
|-------------------|---|
| Utförande         | Kretskortsstickanslutning, Hylsstickpropp, 3.81 mm, Antal poler: 9, 180°, PUSH IN med manöverknapp, Anslutningsområde, max.: 1.5 mm², Box |
| Art.nr.           | <a href="#">1969160000</a>  |
| Typ               | BCF 3.81/09/180 SN OR BX  |
| GTIN (EAN)        | 4032248677931   |
| Förp.             | 50 items  |
| Produktparametrar | IEC: 320 V / 17.5 A / 0.14 - 1.5 mm²<br>UL: 300 V / 10 A / AWG 26 - AWG 16  |
| Förpackning       | Box   |

## Tekniska data

## Godkännanden

Godkännanden



|                       |                              |
|-----------------------|------------------------------|
| ROHS                  | Uppfyllelse                  |
| UL File Number Search | <a href="#">UL-webbplats</a> |
| Certifikat nr (cURus) | E60693                       |

## Mått och vikter

|           |          |                 |             |
|-----------|----------|-----------------|-------------|
| Djup      | 22 mm    | Byggdjup (tum)  | 0.8661 inch |
| Höjd      | 7.9 mm   | Bygghöjd (tum)  | 0.311 inch  |
| Bredd     | 34.38 mm | Byggbredd (tum) | 1.3535 inch |
| Nettovikt | 5.84 g   |                 |             |

## Miljööverensstämmelse för produkt

|                             |                                |                  |  |
|-----------------------------|--------------------------------|------------------|--|
| RoHS-kompatibilitetsstatus  | Kompatibel utan undantag       |                  |  |
| REACH SVHC                  | Nej mSvHC över 0,1 viktprocent |                  |  |
| Produktens koldioxidavtryck | Vagga till grind               | 0.426 kg CO2 eq. |  |

## Packaging

|             |           |           |           |
|-------------|-----------|-----------|-----------|
| Förpackning | Box       | VPE-längd | 236.00 mm |
| VPE-bredd   | 118.00 mm | VPE-höjd  | 25.00 mm  |

## Typprovningar

|  |             |                      |
|--|-------------|----------------------|
| Test: Felaktig inkoppling (ingen utbyttbarhet) | Test        | visuell undersökning |
|  | Utvärdering | godkänd              |

## Systemvärden

|                                  |                                    |                                    |                                   |
|----------------------------------|------------------------------------|------------------------------------|-----------------------------------|
| Produktfamilj                    | OMNIMATE Signal – serie BC/SC 3.81 | Anslutningstyp                     | Fältanslutning                    |
| Ledaranslutningsteknik           | PUSH IN med manöverknapp           | Delning i mm (P)                   | 3.81 mm                           |
| Delning i tum (P)                | 0.150 "                            | Ledarutgångsriktning               | 180°                              |
| Antal poler                      | 9                                  | L1 i mm                            | 30.48 mm                          |
| L1 i tum                         | 1.200 "                            | Antal rader                        | 1                                 |
| Polradstal                       | 1                                  | Märkarea                           | 1 mm <sup>2</sup>                 |
| Beröringsskydd enligt DIN VDE 57 | fingersäker                        | Beröringsskydd enligt DIN VDE 0470 | IP 20 ansluten/ IP 10 ej ansluten |
| Skyddsklass                      | IP20                               | Genomgångsmotstånd (6)             | ≤5 mΩ                             |
| Koderbar                         | Ja                                 | Avisoleringslängd                  | 9 mm                              |
| Skruvmejselklinga                | 0,4 x 2,5                          | Skruvmejselklinga Norm             | DIN 5264                          |
| Stickcykler                      | 25                                 | Max. instickskraft/pol             | 8 N                               |
| Max. dragkraft/pol               | 7 N                                |                                    |                                   |

## Materialdata

|                         |             |                                  |          |
|-------------------------|-------------|----------------------------------|----------|
| Isoleringsmaterial      | PA 66 GF 30 | Färgkod                          | orange   |
| Färg manöverelement     | vit         | Färgtabell (jämförbar)           | RAL 2000 |
| Isoleringsmaterialgrupp | II          | CTI (Comparative Tracking Index) | ≥ 550    |
| Isolationsmotstånd      | ≥ 108 Ω     | Moisture Level (MSL)             |          |

**BCF 3.81/09/180 SN OR BX**

**Weidmüller Interface GmbH & Co. KG**

Klingenbergstraße 26  
D-32758 Detmold  
Germany

www.weidmueller.com

**Tekniska data**

|                                |           |                                  |                  |
|--------------------------------|-----------|----------------------------------|------------------|
| Brännbarhetsklass enligt UL 94 | V-0       | Kontaktmaterial                  | Kopparlegering   |
| Kontaktyta                     | förtennad | Skiktstruktur för stiftkontakten | 4...8 µm Sn matt |
| Lagertemperatur, min.          | -40 °C    | Lagertemperatur, max.            | 70 °C            |
| Driftstemperatur, min.         | -50 °C    | Driftstemperatur, max            | 120 °C           |
| Temperaturområde Montage, min. | -25 °C    | Temperaturområde Montage, max.   | 120 °C           |

**Anslutningsbara ledare**

|   |                      |
|---|----------------------|
| Anslutningsområde, min.                   | 0.14 mm <sup>2</sup> |
| Anslutningsområde, max.                   | 1.5 mm <sup>2</sup>  |
| Ledardiameter, AWG, min.                  | AWG 26               |
| Ledardiameter, AWG, max                   | AWG 16               |
| entrådig, min. H05(07) V-U                | 0.14 mm <sup>2</sup> |
| entrådig, max. H05(07) V-U                | 1.5 mm <sup>2</sup>  |
| fintrådig, min. H05(07) V-K               | 0.14 mm <sup>2</sup> |
| fintrådig, max. H05(07) V-K               | 1.5 mm <sup>2</sup>  |
| med AEH med krage DIN 46 228/4, min.      | 0.25 mm <sup>2</sup> |
| med ändhylsa med krage DIN 46 228/4, max. | 1 mm <sup>2</sup>    |
| med ändhylsa, DIN 46228 pt 1, min.        | 0.25 mm <sup>2</sup> |
| med ändhylsa enligt DIN 46 228/1, max.    | 1.5 mm <sup>2</sup>  |

|                                   |                          |                        |                             |
|-----------------------------------|--------------------------|------------------------|-----------------------------|
| Passtift enligt EN 60999 a x b; ø | 2,4 mm x 1,5 mm; 1,9mm   |                        |                             |
| Anslutningsbar ledare             | Ledarens anslutningsarea | Typ                    | fintrådig                   |
|                                   |                          | nominell               | 0.5 mm <sup>2</sup>         |
|                                   |                          | kabelsko               | Avisoleringslängd           |
|                                   |                          | Rekommenderad ändhylsa | <a href="#">H0.5/16 OR</a>  |
|                                   |                          | Avisoleringslängd      | nominell 10 mm              |
|                                   |                          | Rekommenderad ändhylsa | <a href="#">H0.5/10</a>     |
|                                   | Ledarens anslutningsarea | Typ                    | fintrådig                   |
|                                   |                          | nominell               | 0.75 mm <sup>2</sup>        |
|                                   |                          | kabelsko               | Avisoleringslängd           |
|                                   |                          | Rekommenderad ändhylsa | <a href="#">H0.75/16 W</a>  |
|                                   |                          | Avisoleringslängd      | nominell 10 mm              |
|                                   |                          | Rekommenderad ändhylsa | <a href="#">H0.75/10</a>    |
|                                   | Ledarens anslutningsarea | Typ                    | fintrådig                   |
|                                   |                          | nominell               | 1 mm <sup>2</sup>           |
|                                   |                          | kabelsko               | Avisoleringslängd           |
|                                   |                          | Rekommenderad ändhylsa | <a href="#">H1.0/16D R</a>  |
|                                   |                          | Avisoleringslängd      | nominell 10 mm              |
|                                   |                          | Rekommenderad ändhylsa | <a href="#">H1.0/10</a>     |
|                                   | Ledarens anslutningsarea | Typ                    | fintrådig                   |
|                                   |                          | nominell               | 0.34 mm <sup>2</sup>        |
|                                   |                          | kabelsko               | Avisoleringslängd           |
|                                   |                          | Rekommenderad ändhylsa | <a href="#">H0.34/12 TK</a> |

Referenstext Ytterdiametern på plastkragen ska inte vara större än rastret (P). Längd på hylsor ska väljas beroende på produkten och märkspänningen.

**Märkdata enligt CSA**

|                                      |       |                                      |                |
|--------------------------------------|-------|--------------------------------------|----------------|
| Institut (CSA)                       | CSA   | Certifikat nr. (CSA)                 | 200039-1121690 |
| Märkspänning (användargrupp B / CSA) | 300 V | Märkspänning (användargrupp C / CSA) | 50 V           |

Skapandedatum 27.06.2026 03:37:48 MEZ

## BCF 3.81/09/180 SN OR BX

**Weidmüller Interface GmbH & Co. KG**

Klingenbergstraße 26

D-32758 Detmold

Germany

www.weidmueller.com

## Tekniska data

|  |  |  |   |
|--|--|--|---|
| Märkspänning (användargrupp D / CSA) 300 V | Märkström (användargrupp B / CSA) 10 A | Märkström (användargrupp B / CSA) 10 A | 10 A  |
| Märkström (användargrupp D / CSA) 10 A     | Ledardiameter AWG, min. AWG 16         | Ledardiameter AWG, min. AWG 26         | AWG 26  |
| Ledardiameter AWG, max. AWG 16             |  | Hänvisning till godkännandevärden      | Specifikationerna avser maxvärden. För detaljer – se typgodkännandeintyg. |

### Märkdata enligt UL 1059

|  |   |
|--|---|
| Institut (cURus) CURUS                         | Certifikat nr (cURus) E60693  |
| Märkspänning (användargrupp B / UL 1059) 300 V | Märkspänning (användargrupp D / UL 1059) 300 V                            |
| Märkström (användargrupp B / UL 1059) 10 A     | Märkström (användargrupp D / UL 1059) 10 A                                |
| Ledardiameter AWG, min. AWG 26                 | Ledardiameter AWG, max. AWG 16  |
| Hänvisning till godkännandevärden              | Specifikationerna avser maxvärden. För detaljer – se typgodkännandeintyg. |

### Märkdata enligt IEC

|   |   |   |
|---|---|---|
| testad enligt standard IEC 60664-1, IEC 61984                       | Märkström, min. antal poler (Tu=20°C) 17.5 A                    | Märkström, min. antal poler (Tu=20°C) 17.5 A                    |
| Märkström, max. antal poler (Tu=20°C) 17.5 A                        | Märkström, max. antal poler (Tu=40°C) 16.3 A                    | Märkström, max. antal poler (Tu=40°C) 16.3 A                    |
| Märkspänning vid överspanningsk./ Nedsmutningsgrad III/2 160 V      | Märkspänning vid överspanningsk./ Nedsmutningsgrad II/2 320 V   | Märkspänning vid överspanningsk./ Nedsmutningsgrad III/3 160 V  |
| Märkspänning vid överspanningsk./ Nedsmutningsgrad II/2 2.5 kV      | Märkspänning vid överspanningsk./ Nedsmutningsgrad III/2 2.5 kV | Märkspänning vid överspanningsk./ Nedsmutningsgrad III/3 2.5 kV |
| Märkstötspänning vid överspanningsk./ Nedsmutningsgrad III/3 2.5 kV | Korttidströmhållfasthet 3 x 1 s mit 76 A                        |   |

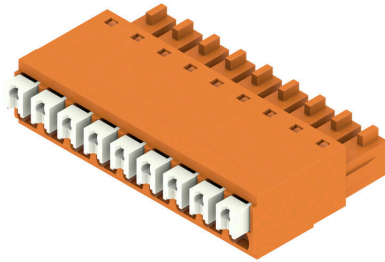
### Viktig hänvisningstext

|                 |  |
|-----------------|--|
| IPC-konformitet | Konformitet: Produkterna utvecklas, tillverkas och levereras i enlighet med internationellt erkända standarder och normer, och uppfyller de egenskaper som garanteras i databladet resp. har designegenskaper i enlighet med IPC-A-610 "Klass 2". Övriga anspråk gällande produkterna kan bedömas på begäran.  |
| Hänvisningstext | <ul style="list-style-type: none"> <li>Rated data refer only to the component itself. Clearance and creepage distances to other components are to be designed in accordance with the relevant application standards.</li> <li>Rated current related to rated cross-section &amp; min. No. of poles.</li> <li>P on drawing = pitch</li> <li>Conductors suitable for connection: 1.5 mm<sup>2</sup> with wire-end ferrule with plastic collar, DIN 46 228/1, with a rated voltage of 125V/2.5 kV with III/3 or 250 V/2.5 kV with II/2</li> <li>Crimp shape A for wire-end ferrules with crimping tools PZ 1,5 (order no. 9005990000) or PZ 6/5 (order no. 9011460000) for larger wire cross-sections recommended.</li> <li>Wire end ferrule without plastic collar to DIN 46228/1</li> <li>Wire end ferrule with plastic collar to DIN 46228/4</li> <li>The test point can only be used as potential-pickup point.</li> <li>In accordance with IEC 61984, OMNIMATE-connectors are connectors without breaking capacity (COC). During designated use, connectors are not allowed to be engaged or disengaged when live or under load</li> <li>Long term storage of the product with average temperature of 50 °C and maximum humidity 70%, 36 months</li> </ul> |

### Klassificeringar

|                         |                         |
|-------------------------|-------------------------|
| ETIM 8.0 EC002638       | ETIM 9.0 EC002638       |
| ETIM 10.0 EC002638      | ECLASS 14.0 27-46-02-02 |
| ECLASS 15.0 27-46-02-02 |                         |

Produktillustration



Dimensional drawing



Graph



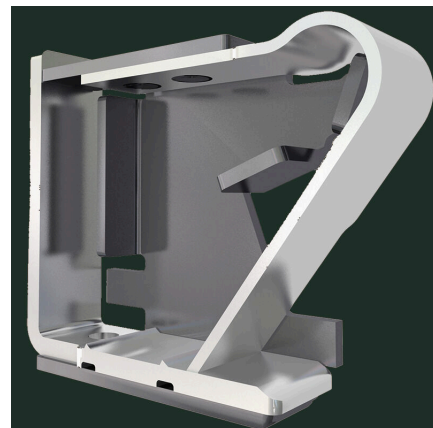
Graph



Graph



Produktfördel



Solid PUSH IN contactSafe and durable