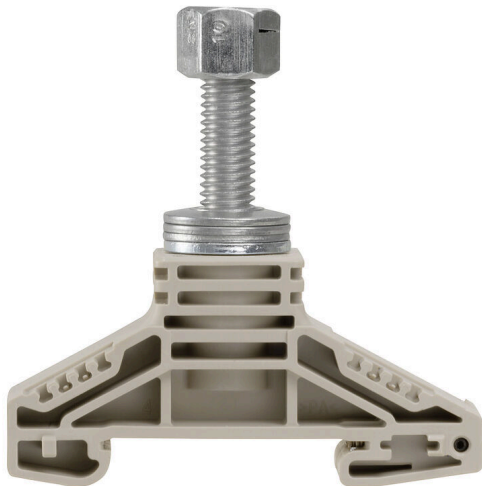


Produktillustration



Att mata genom effekt, signaler och data är det klassiska kravet inom elteknik och styrskåpsbyggnation. Det isolerande materialet, anslutningssystemet och plintarnas design är funktionerna som skiljer sig. En genomgångsradplint är lämplig för anslutning och/eller anslutning av en eller flera ledare. De kan ha en eller flera anslutningsnivåer som är på samma potential eller isolerade mot varandra.

Allmänna beställningsdata

Utförande	Bultplintar, Genomgångs-radplint, Märkarea: 50 mm ² , Bultanslutning
Art.nr.	1968960000
Typ	WF 8 NFF
GTIN (EAN)	4032248702879
Förp.	25 items

Tekniska data

Godkännanden

Godkännanden



ROHS Uppfyllelse

Mått och vikter

Djup	63.5 mm	Byggdjup (tum)	2.5 inch
Höjd	67 mm	Bygghöjd (tum)	2.6378 inch
Bredd	22.8 mm	Byggbredd (tum)	0.8976 inch
Nettovikt	49.39 g		

Temperaturer

Lagertemperatur	-25 °C...55 °C	Omgivningstemperatur	-5 °C...40 °C
Varaktig driftstemperatur, min.	-50 °C	Varaktig driftstemperatur, max.	120 °C

Miljööverensstämmelse för produkt

RoHS-kompatibilitetsstatus	Kompatibel utan undantag
REACH SVHC	Nej mSvHC över 0,1 viktprocent

Allmänt

Ledardiameter, AWG, max	AWG 0	Ledardiameter, AWG, min.	AWG 12
Normer	IEC 60947-7-1	Montageskena obestyckad	TS 35

Klämbara ledare (Märkanslutning)

Kabelskor DIN 46 234	2.5...50 mm ²	Kabelskor DIN 46 235	6...35 mm ²
Ledardiameter, AWG, max	AWG 0	Anslutningsriktning	på sidan
Åtdragningsmoment, max.	18 Nm	Åtdragningsmoment, min.	15 Nm
Anslutningstyp	Bultanslutning	Antal anslutningar	1
Anslutningsområde, max.	50 mm ²	Anslutningsområde, min.	2.5 mm ²
Ledardiameter, AWG, min.	AWG 12	Ledararea, fintrådig med ändhylsor DIN 46228/4, min.	2.5 mm ²
Ledararea, fintrådig med ändhylsa DIN 46228/1, min.	2.5 mm ²	Ledardiameter, fintrådig, max.	50 mm ²
Ledararea, fintrådig, min.	2.5 mm ²	Anslutningsarea, flertrådig, max.	50 mm ²
Anslutningsarea, flertrådig, min.	2.5 mm ²	Bultstorlek för flatanslutning	M 8
Ledararea, entrådig, max.	50 mm ²	Ledararea, entrådig, min.	2.5 mm ²
Anslutningsarea, fintrådig, min.	2.5 mm ²	2 x kabelsko DIN 46 234	6...35 mm ²
2 x kabelsko DIN 46 234	2,5...50 mm ²		

Märkdata

Märkarea	50 mm ²	Märkspänning	1000 V
Märkspänning DC	1000 V	Spänning med TW epoxiharts	2300 V
Märkström	150 A	Strömlängd med max. ledare	150 A
Normer	IEC 60947-7-1	Genomgångsmotstånd enligt IEC 60947-7-x	0.21 mΩ
Märkstötspänning	8 kV	Stötspänning med TW epoxiharts	12 kV
Förlusteffekt enligt IEC 60947-7-x	4.80 W	Nedsmutningsgrad	3

WF 8 NFF

Weidmüller Interface GmbH & Co. KG

Klingenbergstraße 26

D-32758 Detmold

Germany

www.weidmueller.com

Tekniska data

Materialdata

Grundläggande material	Wemid	Färgkod	mörkbeige
Brännbarhetsklass enligt UL 94	V-0		

Mått

Utskjutande mått TS 35	31.5 mm		
------------------------	---------	--	--

Systemparametrar

Utförande	Enbultsplintar	Ändplatta krävs	Nej
Antal potentialer	1	Antal våningar	1
Antal klämställan per våning	1	Nivåer internt överkopplade	Nej
PE-anslutning	Nej	Montageskena obestyckad	TS 35

Ytterligare tekniska data

Öppna sidor	öppen	Antal likadana plintar	1
explosionstestat utförande	Nej	Monteringstyp	ihakad

Klassificeringar

ETIM 8.0	EC000897	ETIM 9.0	EC000897
ETIM 10.0	EC000897	ECLASS 14.0	27-25-01-01
ECLASS 15.0	27-25-01-01		



WF 8 NFF

Weidmüller Interface GmbH & Co. KG

Klingenbergstraße 26

D-32758 Detmold

Germany

Tillbehör

www.weidmueller.com

Överkopplingar



Fördelningen eller mångfaldigandet av en potential till angränsande kopplingsplinter genomförs via en överkoppling. Ytterligare insatser från kabeldragning kan lätt undvikas. Även om polerna bryts ut är kontaktens tillförlitlighet i kopplingsplintar fortfarande garanterad. Vår portfölj erbjuder pluggbara och skruvbara överkopplingsystem för modulär plintar.

Allmänna beställningsdata

Typ	WQL 2 WF8	Utförande
Art.nr.	1780990000	Bultplintar, Överkoppling, Antal poler: 2
GTIN (EAN)	4032248219414	
Förp.	5 ST	
Typ	WQL 3 WF8	Utförande
Art.nr.	1781000000	Bultplintar, Överkoppling, Antal poler: 3
GTIN (EAN)	4032248241200	
Förp.	5 ST	

Extraanslutning



Med den extra anslutningen kan möjliggöra en separat spänning. Detta kan till exempel användas för nödströmsförsörjningen före huvudströmbrytaren eller helt enkelt som en extra anslutning inom applikationen.

Allmänna beställningsdata

Typ	WZAF 70	Utförande
Art.nr.	1066200000	Extraanslutning (plint)
GTIN (EAN)	4008190169831	
Förp.	10 ST	

Ändplattor och skiljeplattor



Skiljeplattor och ändplattor är viktiga tillbehör för plintar. Skiljeplattor erbjuder optisk och elektrisk separation av olika potentialer och funktionsgrupper, vilket ökar säkerheten och säkerställer en tydlig struktur inuti kopplingsskåpet. Ändplattor stänger plintraden på sidorna, skyddar mot kontakt med spänningsförande delar och säkerställer ett rent, stabilt avslut. Båda komponenter är exakt anpassade till de olika plintserierna från Weidmüller, vilket bidrar till en säker, överensstämmande och professionell ledningsdragning.

WF 8 NFF

Weidmüller Interface GmbH & Co. KG
 Klingenbergstraße 26
 D-32758 Detmold
 Germany

www.weidmueller.com

Tillbehör

Allmänna beställningsdata

Typ	WTW WF8	Utförande
Art.nr.	1780900000	Bultplintar, Sektionsplatta, mörkbeige, 3 mm
GTIN (EAN)	4032248219384	
Förp.	20 ST	
Typ	WTW WF8 2300	Utförande
Art.nr.	1780910000	Bultplintar, Sektionsplatta, grå, 2 mm
GTIN (EAN)	4032248241132	
Förp.	20 ST	

Ändstöd



För att säkerställa en permanent fixering på montageskenan och förhindra sidoförskjutning har Weidmüller ändvinklar i programmet. Det finns utföranden med skruv och skruvlösa utföranden. På ändvinklarna finns märkningsmöjligheter, även för gruppmarkering och möjligheten att förvara teststickkontakter.

Allmänna beställningsdata

Typ	WEW 35/2	Utförande
Art.nr.	1061200000	Ändstöd, mörkbeige, TS 35, HB, Wemid, Bredd: 8 mm, 100 °C
GTIN (EAN)	4008190030230	
Förp.	50 ST	

Skydd mot kontakt



Våra system för pekskydd ger större säkerhet i kopplingskåp. De skyddar mot elstötar som orsakas av oavsiktlig kontakt med spänningsförande delar på grund av drift eller fel.

Allmänna beställningsdata

Typ	ADP WF6/WF8	Utförande
Art.nr.	1780930000	Bultplintar, Täckprofil, transparent, 1000 mm
GTIN (EAN)	4032248241248	
Förp.	1 M	
Typ	HA ADP WF6/WF10	Utförande
Art.nr.	1781050000	Bultplintar, Täckprofil, mörkbeige, 2,2 mm
GTIN (EAN)	4032248241231	
Förp.	10 ST	

WF 8 NFF

Weidmüller Interface GmbH & Co. KG

Klingenbergstraße 26

D-32758 Detmold

Germany

Tillbehör

www.weidmueller.com

Ändplattor och skiljeplattor

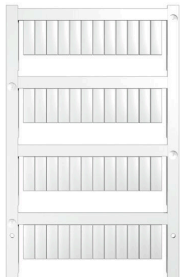


Skiljeplattor och ändplattor är viktiga tillbehör för plintar. Skiljeplattor erbjuder optisk och elektrisk separation av olika potentialer och funktionsgrupper, vilket ökar säkerheten och säkerställer en tydlig struktur inuti kopplingskåpet. Ändplattor stänger plintraden på sidorna, skyddar mot kontakt med spänningsförande delar och säkerställer ett rent, stabilt avslut. Båda komponenter är exakt anpassade till de olika plintserierna från Weidmüller, vilket bidrar till en säker, överensstämmande och professionell ledningsdragnig.

Allmänna beställningsdata

Typ	WTW WF6-WF12	Utförande
Art.nr.	1781240000	Bultplintar, Sektionsplatta, mörkbeige, 2.5 mm
GTIN (EAN)	4032248241156	
Förp.	20 ST	

Neutral



WS-märkning är det perfekta valet för plintar i W-serien. Tack vare sin systemkompatibilitet kan WS-skylltar också användas i I-serien och Z-serien. De generösa märkytorna tillåter inte bara långa teckensträngar utan även flera rader text.

WS-märkning är idealisk för långa, kundanpassade teckensträngar. Genom det beprövade MultiCard-formatet är det möjligt att utföra märkning med PrintJet CONNECT eller Plotter.

- Monteringsbar i remsor eller enskilt
 - Märkning i beprövat MultiCard-format
- För specialtryck: Skicka en fil till oss av vår märkningsprogramvara M-Print PRO eller M-Print PRO Online (utan installation) för dina märknings-specifikationer.

Allmänna beställningsdata

Typ	WS 15/5 MC NE WS	Utförande
Art.nr.	1609880000	WS, Plintmärkning, 15 x 5 mm, Delning i mm (P): 5.00 Weidmueller,
GTIN (EAN)	4008190203504	Allen-Bradley, vit
Förp.	480 ST	
Typ	DEK 5/6 MC NE WS	Utförande
Art.nr.	1609820000	Dekafix, Plintmärkning, 5 x 6 mm, Delning i mm (P): 6.00
GTIN (EAN)	4008190203436	Weidmueller, vit
Förp.	1000 ST	

Tillbehör

Märkningshållare



Märkningshållaren ger möjlighet till ytterligare montering av standardmärkningskanaler med en delning på 5 eller 5,1 mm. De vinklade hållarna kan köpas som tillval och kan monteras i alla standardmärkningskanaler i Klippon® modulära anslutningsplintar. Kopplingar för märkningstyper kan hittas bland respektive tillbehör för avsedda märkningshållare.

Allmänna beställningsdata

Typ	BZT 1 WS 10/5	Utförande
Art.nr.	1805490000	Tillbehör, Märkningshållare
GTIN (EAN)	4032248270231	
Förp.	100 ST	
Typ	BZT 1 ZA WS 10/5	Utförande
Art.nr.	1805520000	Tillbehör, Märkningshållare
GTIN (EAN)	4032248270248	
Förp.	100 ST	

DEK 5/6



WS/DEK

MultiMark plintmärknings använder ett innovativt kompositmaterial, tillverkat av två komponenter. Märkningens hårda sockel snäpper säkert in i kontaktdonet. Den elastiska ytbehandlingen ger enkel montering av märkningen. Detta särskilt stansade material gör att remsorna kan sträckas för att anpassas till de små variationer i mellanrum som tenderar att adderas, särskilt vid långa plintrader. En annan fördel: ytmaterialets utmärkta tryckbarhet säkerställer en hållbar och slitstark märkning. En upplösning på 300 dpi ger en tydlig, lätt läsbar skrift.

Dina fördelar med MultiMark

- Kompatibel med Weidmüllers modulplintar
- Fast montage och hållbara utskrifter
- Kontinuerliga remsor sparar installationstid
- Enkelt montage tack vare ett innovativt kompositmaterial
- Stort märkningsfält för bästa möjliga läsbarhet
- Stor flexibilitet tack vare anpassning till valfri tillverkare

Allmänna beställningsdata

Typ	DEK 5/6 MM WS	Utförande
Art.nr.	2007120000	Dekafix, Plintmärkning, 5 x 6 mm, Weidmueller, vit
GTIN (EAN)	4050118392104	
Förp.	600 ST	

Tillbehör

Överkopplingar



Fördelningen eller mångfaldigandet av en potential till angränsande kopplingsplinter genomförs via en överkoppling. Ytterligare insatser från kabeldragning kan lätt undvikas. Även om polerna bryts ut är kontaktens tillförlitlighet i kopplingsplintar fortfarande garanterad. Vår portfölj erbjuder pluggbara och skruvbara överkopplingssystem för modulär plintar.

Allmänna beställningsdata

Typ	WQL 4 WF8-6/3	Utförande
Art.nr.	1904960000	Bultplintar, Överkoppling, Överkoppling, Antal poler: 4
GTIN (EAN)	4032248756780	
Förp.	5 ST	