

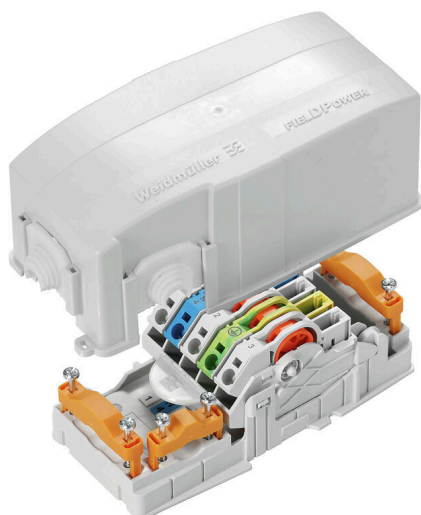
POWERTERMINAL LG**Weidmüller Interface GmbH & Co. KG**

Klingenbergstraße 26

D-32758 Detmold

Germany

www.weidmueller.com



FieldPower®-kraftfördelning underlättar felfri installation på kort tid.
Förgreningar och funktioner som är inbyggda i beröringskyddet kan enkelt kopplas in.
Stabil med en hög skyddsgrad.

Allmänna beställningsdata

Utförande	FieldPower® Box, AC, IP30, i komplett skick, Polykarbonat, IDC-plint, PUSH IN, Fördelning
Art.nr.	1963570000
Typ	POWERTERMINAL LG
GTIN (EAN)	403224864567 1
Förp.	1 items

POWERTERMINAL LG

Weidmüller Interface GmbH & Co. KG
Klingenbergstraße 26
D-32758 Detmold
Germany

www.weidmueller.com

Tekniska data

Godkännanden

ROHS Uppfyllelse

Mått och vikter

Djup	59 mm	Byggdjup (tum)	2.3228 inch
Höjd	159.7 mm	Bygghöjd (tum)	6.2874 inch
Bredd	75 mm	Byggbredd (tum)	2.9527 inch
Nettovikt	252.87 g		

Temperaturer

Lagertemperatur -40 °C...85 °C Drifttemperatur -40 °C...55 °C

Miljööverensstämmelse för produkt

RoHS-kompatibilitetsstatus Kompatibel utan undantag
REACH SVHC Nej mSvHC över 0,1 viktprocent

Allmänna uppgifter

Grundläggande material	PC	Isoleringsmaterial	Polykarbonat
Kapslingsmaterial	Polykarbonat	Silikon	Nej
Färgkod	beige	Skyddsklass	IP30, i komplett skick
Brännbarhetsklass enligt UL 94	V-2	Fastsättning av lock	instucken
Låsbar	Nej	Monteringstyp	Skruvmontering
Funktion	Fördelning	Koderbar	Ja, kodad på PE
Spänningstyp	AC	Antal poler	5
Antal anslutningar / pol	1	Ledaranslutningsteknik	IDC-plint, PUSH IN

spännkapacitet

Anslutningsdata - kontaktelement Förgrening / Matning	Ledaranslutningsteknik	PUSH IN	
	Klingmått av arbetsverktyg	6 x 3,5 mm	
	Avisoleringslängd	14.00 mm	
	Antal poler	5	
	Ledare anslutningsarea, massiv, max.	6 mm ²	
	Ledare anslutningsarea, massiv, min.	0.50 mm ²	
	Ledare anslutningsarea, flertrådig, max.	6.00 mm ²	
	Ledare anslutningsarea, flertrådig, min.	0.50 mm ²	
	Ledare anslutningsarea, extra flertrådig, max.	10.00 mm ²	
	Ledare anslutningsarea, extra flertrådig, min.	0.50 mm ²	
	Ledare anslutningsarea, mest flertrådig, max.	6.00 mm ²	
	Ledare anslutningsarea, mest flertrådig, min.	0.50 mm ²	
	Ledaren anslutningsarea med ledare med ändhylsa	Typ av ledare ändhylsa 12 mm med plastkrage	
		Standard	DIN 46228/4
		Area, min.	0.5 mm ²
		Area, max.	6 mm ²
		Typ av ledare ändhylsa 12 mm med plastkrage	
		Standard	DIN 46228/4
		Area, min.	0.5 mm ²
		Area, max.	6 mm ²
Typ av ledare ändhylsa 8 mm med plastkrage			
Standard		DIN 46228/4	
Area, min.		0.5 mm ²	
Area, max.		6 mm ²	

POWERTERMINAL LG

Weidmüller Interface GmbH & Co. KG
 Klingenbergstraße 26
 D-32758 Detmold
 Germany

Tekniska data

www.weidmueller.com

		Typ av ledare ändhylsa 8 mm med plastkrage
		Standard DIN 46228/4
		Area, min. 0.5 mm ²
		Area, max. 6 mm ²
		Typ av ledare ändhylsa Dubbeländhylsor
		Area, min. 0.5 mm ²
		Area, max. 6 mm ²
Anslutningsdata – kontaktelement effektbuss	Ledaranslutningsteknik	IDC-anslutning
	Klingmått av arbetsverktyg	6 x 3,5 mm
	Antal poler	5
	Ledare anslutningsarea, massiv, max.	6 mm ²
	Ledare anslutningsarea, massiv, min.	1.50 mm ²
	Ledare anslutningsarea, flertrådig, max.	6.00 mm ²
	Ledare anslutningsarea, flertrådig, min.	2.50 mm ²
	Ledare anslutningsarea, extra flertrådig, max.	6.00 mm ²
	Ledare anslutningsarea, extra flertrådig, min.	2.50 mm ²

Märkdata enligt UL

Normer	ej UL-godkänt	
Märkdata enligt UL för kontaktelement	Standard	UL 1059
	Anmärkning	för användning med UL-listade TC-ER-ledningar
	Ledare anslutningsarea, AWG, max.	AWG 10
	Ledare anslutningsarea, AWG, min.	AWG 14
	Rated voltage	600 V
	Märkström	30 A

Märkdata enligt IEC

Märkdata enligt IEC för kontaktelement	Spänningstyp	AC
	Number of phases	3
	Standard	IEC 60947-7-1, IEC 60947-7-2
	Rated voltage	800 V
	Märkstötspänning	8.00 kV
	Märkström (3 laddade poler)	41 A
	Märkström (4 laddade poler)	25 A

Klassificeringar

ETIM 8.0	EC000214	ETIM 9.0	EC000214
ETIM 10.0	EC000214	ECLASS 14.0	27-14-24-09
ECLASS 15.0	27-14-24-09		

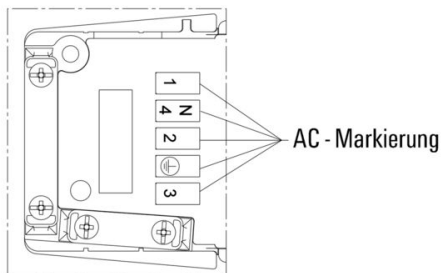
POWERTERMINAL LG

Weidmüller Interface GmbH & Co. KG
Klingenbergstraße 26
D-32758 Detmold
Germany

Ritningar

www.weidmueller.com

PTB



POWERTERMINAL LG

Weidmüller Interface GmbH & Co. KG

Klingenbergstraße 26

D-32758 Detmold

Germany

www.weidmueller.com

Tillbehör

Kontaktidon



Kraftfördelning med okapad ledning med ledningsdiameterar på 1,5 till 6 mm².

Inmatning/T-förgrening via Push In-anslutning 0,5 till 10 mm² och/eller kontaktdonsanslutning 0,5 till 4 mm².

Färgad märkning ger en tydlig ledningskonfiguration.

- Nätdel
- Kraftfördelning
- Kraftavgrening

Allmänna beställningsdata

Typ	PTS 4	Utförande
Art.nr.	1952120000	Field Effekt® kontaktdon, Trefas AC, IP20, Polyamid, PUSH IN, Antal
GTIN (EAN)	4032248632909	poler : 5
Förp.	10 ST	

Verktyg



Avmantlingsverktyg för PVC-isolerade kablar

Allmänna beställningsdata

Typ	AM 16	Utförande
Art.nr.	9204190000	Verktyg, Avmantlingsverktyg
GTIN (EAN)	4032248608133	
Förp.	1 ST	
Typ	AM 25	Utförande
Art.nr.	9001540000	Verktyg, Avmantlingsverktyg
GTIN (EAN)	4008190138271	
Förp.	1 ST	

Spår-Skruvmejsel



Spårskruvmejsel med rundklinga, SD DIN 5265, ISO 2380/2, klingprofil enligt DIN 5264, ISO 2380/1, Spets krom top, SoftFinish-handtag

POWERTERMINAL LG

Weidmüller Interface GmbH & Co. KG
 Klingenbergstraße 26
 D-32758 Detmold
 Germany

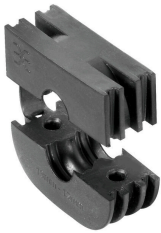
www.weidmueller.com

Tillbehör

Allmänna beställningsdata

Typ	SDS 0.6X3.5X100	Utförande
Art.nr.	2749340000	Skruvmejsel, Klingbredd (B): 3.5 mm, Klinglängd: 100 mm,
GTIN (EAN)	4050118895568	Klingtjocklek: 0.6 mm
Förp.	1 ST	

Tätningar



Intelligenta kabeldragningslösningar kan spara värdefull tid och pengar. Modulsystemet FieldPower® har rätt lösning för varje kabeluppgift. Vikbara tätningar för användning av förkonfektionerade kablar. Tätningar tillgängliga med M16 och M20 anslutningsgängintegration av drifts- och signalanordningar i tätningen är möjliga.

Allmänna beställningsdata

Typ	DGSB IP30 D0 PT6	Utförande
Art.nr.	1967600000	FieldPower® tätningsinsats, Neutral tätning, IP30, med motsvarande kapsling, TPE-U
GTIN (EAN)	4032248688746	
Förp.	10 ST	