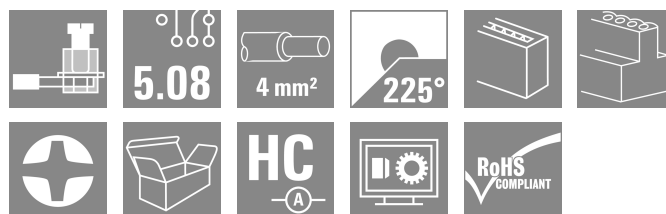
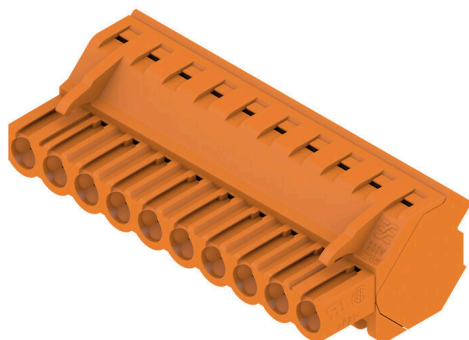


BLZP 5.08HC/10/225 SN OR BX

Weidmüller Interface GmbH & Co. KG
 Klingenbergstraße 26
 D-32758 Detmold
 Germany

www.weidmueller.com

Produktillustration



Klämbygelanslutning med rätvinklig (90° eller 270°) eller vinklad (225°) anslutningsvinkel. Honkontakterna har plats för märkning och kan kodas. Låsning med hjälp av en fläns eller lösgöringsarm. De har också en integrerad plus/minus-skruv, skydd mot felaktig insättning av ledaren och de levereras med öppna klämbyglar. HC = högström.

Allmänna beställningsdata

| | |
|-------------------|--|
| Utförande | Kretskortsstickanslutning, Hylsstickpropp, 5.08 mm, Antal poler: 10, 225°, Klämbygelanslutning, Anslutningsområde, max. : 4 mm², Box |
| Art.nr. | 1946330000 |
| Typ | BLZP 5.08HC/10/225 SN OR BX |
| GTIN (EAN) | 4032248621903 |
| Förp. | 36 items |
| Produktparametrar | IEC: 400 V / 17,5 A / 0.2 - 4 mm² UL: 300 V / 15 A / AWG 26 - AWG 12 |
| Förpackning | Box |

BLZP 5.08HC/10/225 SN OR BX

Weidmüller Interface GmbH & Co. KG

Klingenbergstraße 26

D-32758 Detmold

Germany

www.weidmueller.com

Tekniska data

Godkännanden

Godkännanden



| | |
|-----------------------|------------------------------|
| ROHS | Uppfyllelse |
| UL File Number Search | UL-webbplats |
| Certifikat nr (cURus) | E60693 |

Mått och vikter

| | | | |
|-----------|---------|-----------------|-------------|
| Djup | 23.6 mm | Byggdjup (tum) | 0.9291 inch |
| Höjd | 15.7 mm | Bygghöjd (tum) | 0.6181 inch |
| Bredd | 50.8 mm | Byggbredd (tum) | 2 inch |
| Nettovikt | 18.16 g | | |

Miljööverensstämmelse för produkt

| | |
|----------------------------|--------------------------------|
| RoHS-kompatibilitetsstatus | Kompatibel utan undantag |
| REACH SVHC | Nej mSvHC över 0,1 viktprocent |

Packaging

| | | | |
|-------------|-----------|-----------|-----------|
| Förpackning | Box | VPE-längd | 349.00 mm |
| VPE-bredd | 138.00 mm | VPE-höjd | 31.00 mm |

Typprovningar

| | | | |
|---|---------------|--|--------------------------------|
| Test: Hållfasthet för märkningar | Standard | DIN EN 61984 avsnitt 7.3.2 / 09.02 med mönster från DIN EN 60068-2-70 / 07.96 | |
| | Test | ursprungsmärkning, märkspänning, Märkarea, typ av material | |
| | Utvärdering | tillgänglig | |
| | Test | hållbarhet | |
| Test: Felaktig inkoppling (ingen utbytbarhet) | Utvärdering | godkänd | |
| | Standard | DIN EN 60512-13-5 / 11.06, IEC 60512-13-5 / 02.06 | |
| | Test | 180° vridning med kodningselement | |
| | Utvärdering | godkänd | |
| Test: Klämbare area | Test | visuell undersökning | |
| | Utvärdering | godkänd | |
| | Standard | DIN EN 60999-1 avsnitt 7 och 9.1 / 12.00, DIN EN 60947-1 avsnitt 8.2.4.5.1 / 12.02 | |
| | Typ av ledare | Typ av ledare och för ledararea | massiv 0,2 mm ² |
| | | Typ av ledare och för ledararea | flertrådig 0,2 mm ² |
| | | Typ av ledare och för ledararea | massiv 2,5 mm ² |
| Typ av ledare och för ledararea | | flertrådig 2,5 mm ² | |
| Typ av ledare och för ledararea | | AWG 26/1 | |
| Typ av ledare och för ledararea | AWG 26/19 | | |
| Utvärdering | godkänd | | |
| Test beträffande ledare som skadats och lossnat oavsiktligt | Standard | DIN EN 60999-1 avsnitt 9.4 / 12.00 | |

Tekniska data
www.weidmueller.com

| | | | | | | | | | | |
|---------------------------------|---------------------------------|--|---------------------------------|----------------------------|---------------------------------|--------------------------------|---------------------------------|----------|---------------------------------|-----------|
| | Krav | 0,2 kg | | | | | | | | |
| | Typ av ledare | <table border="1"> <tr> <td>Typ av ledare och för ledararea</td> <td>AWG 26/1</td> </tr> <tr> <td>Typ av ledare och för ledararea</td> <td>AWG 26/19</td> </tr> </table> | Typ av ledare och för ledararea | AWG 26/1 | Typ av ledare och för ledararea | AWG 26/19 | | | | |
| Typ av ledare och för ledararea | AWG 26/1 | | | | | | | | | |
| Typ av ledare och för ledararea | AWG 26/19 | | | | | | | | | |
| | Utvärdering | godkänd | | | | | | | | |
| | Krav | 0,3 kg | | | | | | | | |
| | Typ av ledare | <table border="1"> <tr> <td>Typ av ledare och för ledararea</td> <td>massiv 0,5 mm²</td> </tr> <tr> <td>Typ av ledare och för ledararea</td> <td>flertrådig 0,5 mm²</td> </tr> </table> | Typ av ledare och för ledararea | massiv 0,5 mm ² | Typ av ledare och för ledararea | flertrådig 0,5 mm ² | | | | |
| Typ av ledare och för ledararea | massiv 0,5 mm ² | | | | | | | | | |
| Typ av ledare och för ledararea | flertrådig 0,5 mm ² | | | | | | | | | |
| | Utvärdering | godkänd | | | | | | | | |
| | Krav | 0,9 kg | | | | | | | | |
| | Typ av ledare | <table border="1"> <tr> <td>Typ av ledare och för ledararea</td> <td>AWG 12/1</td> </tr> <tr> <td>Typ av ledare och för ledararea</td> <td>AWG 12/19</td> </tr> </table> | Typ av ledare och för ledararea | AWG 12/1 | Typ av ledare och för ledararea | AWG 12/19 | | | | |
| Typ av ledare och för ledararea | AWG 12/1 | | | | | | | | | |
| Typ av ledare och för ledararea | AWG 12/19 | | | | | | | | | |
| | Utvärdering | godkänd | | | | | | | | |
| Frånslagstest | Standard | DIN EN 60999-1 avsnitt 9.5 / 12.00 | | | | | | | | |
| | Krav | ≥10 N | | | | | | | | |
| | Typ av ledare | <table border="1"> <tr> <td>Typ av ledare och för ledararea</td> <td>AWG 26/1</td> </tr> <tr> <td>Typ av ledare och för ledararea</td> <td>AWG 26/19</td> </tr> </table> | Typ av ledare och för ledararea | AWG 26/1 | Typ av ledare och för ledararea | AWG 26/19 | | | | |
| | Typ av ledare och för ledararea | AWG 26/1 | | | | | | | | |
| | Typ av ledare och för ledararea | AWG 26/19 | | | | | | | | |
| | Utvärdering | godkänd | | | | | | | | |
| | Krav | ≥20 N | | | | | | | | |
| | Typ av ledare | <table border="1"> <tr> <td>Typ av ledare och för ledararea</td> <td>H05V-U0.5</td> </tr> <tr> <td>Typ av ledare och för ledararea</td> <td>H05V-K0.5</td> </tr> </table> | Typ av ledare och för ledararea | H05V-U0.5 | Typ av ledare och för ledararea | H05V-K0.5 | | | | |
| | Typ av ledare och för ledararea | H05V-U0.5 | | | | | | | | |
| | Typ av ledare och för ledararea | H05V-K0.5 | | | | | | | | |
| | Utvärdering | godkänd | | | | | | | | |
| | Krav | ≥60 N | | | | | | | | |
| | Typ av ledare | <table border="1"> <tr> <td>Typ av ledare och för ledararea</td> <td>H07V-U4.0</td> </tr> <tr> <td>Typ av ledare och för ledararea</td> <td>H07V-K4.0</td> </tr> <tr> <td>Typ av ledare och för ledararea</td> <td>AWG 12/1</td> </tr> <tr> <td>Typ av ledare och för ledararea</td> <td>AWG 12/19</td> </tr> </table> | Typ av ledare och för ledararea | H07V-U4.0 | Typ av ledare och för ledararea | H07V-K4.0 | Typ av ledare och för ledararea | AWG 12/1 | Typ av ledare och för ledararea | AWG 12/19 |
| | Typ av ledare och för ledararea | H07V-U4.0 | | | | | | | | |
| Typ av ledare och för ledararea | H07V-K4.0 | | | | | | | | | |
| Typ av ledare och för ledararea | AWG 12/1 | | | | | | | | | |
| Typ av ledare och för ledararea | AWG 12/19 | | | | | | | | | |
| Utvärdering | godkänd | | | | | | | | | |

Systemvärden

| | |
|------------------------------------|------------------------------------|
| Produktfamilj | OMNIMATE Signal – serie BL/SL 5.08 |
| Anslutningstyp | Fältanslutning |
| Ledaranslutningsteknik | Klämbygelanslutning |
| Delning i mm (P) | 5.08 mm |
| Delning i tum (P) | 0.200 " |
| Ledarutgångsriktning | 225° |
| Antal poler | 10 |
| L1 i mm | 45.72 mm |
| L1 i tum | 1.800 " |
| Antal rader | 1 |
| Polradstal | 1 |
| Märkarea | 4 mm ² |
| Beröringsskydd enligt DIN VDE 57 | fingersäker |
| Beröringsskydd enligt DIN VDE 0470 | IP 20 ansluten/ IP 10 ej ansluten |
| Skyddsklass | IP20 |
| Genomgångsmotstånd (6) | ≤5 mΩ |

BLZP 5.08HC/10/225 SN OR BX

Weidmüller Interface GmbH & Co. KG
 Klingenbergstraße 26
 D-32758 Detmold
 Germany

www.weidmueller.com

Tekniska data

| | | | |
|------------------------|--|-------------------|----------------------------|
| Koderbar | Ja | | |
| Avisoleringslängd | 7 mm | | |
| Klämskruv | M 2,5 | | |
| Skruvmejselklinga | 0,6 x 3,5, PH 1, PZ 1 | | |
| Skruvmejselklinga Norm | DIN 5264, ISO 8764/2-PH, ISO 8764/2-PZ | | |
| Stickcykler | 25 | | |
| Max. instickskraft/pol | 10 N | | |
| Max. dragkraft/pol | 9 N | | |
| Åtdragningsmoment | Momenttyp | Ledaranslutning | |
| | Användningsinformation | Åtdragningsmoment | min. 0.4 Nm max. 0.5 Nm |

Materialdata

| | | | |
|----------------------------------|-----------|----------------------------------|----------------------------|
| Isoleringsmaterial | PBT | Färgkod | orange |
| Färgtabell (jämförbar) | RAL 2000 | Isoleringsmaterialgrupp | IIIa |
| CTI (Comparative Tracking Index) | ≥ 200 | Moisture Level (MSL) | |
| Brännbarhetsklass enligt UL 94 | V-0 | Kontaktmaterial | Cu-legering |
| Kontaktyta | förtennad | Skiktstruktur för stiftkontakten | 4...8 µm Sn hot-dip tinned |
| Lagertemperatur, min. | -40 °C | Lagertemperatur, max. | 70 °C |
| Driftstemperatur, min. | -50 °C | Driftstemperatur, max | 100 °C |
| Temperaturområde Montage, min. | -25 °C | Temperaturområde Montage, max. | 100 °C |

Anslutningsbara ledare

| | | | |
|---|--------------------------------------|------------------------|------------------------|
| Anslutningsområde, min. | 0.13 mm ² | | |
| Anslutningsområde, max. | 4 mm ² | | |
| Ledardiameter, AWG, min. | AWG 30 | | |
| Ledardiameter, AWG, max | AWG 12 | | |
| entrådig, min. H05(07) V-U | 0.2 mm ² | | |
| entrådig, max. H05(07) V-U | 4 mm ² | | |
| fintrådig, min. H05(07) V-K | 0.2 mm ² | | |
| fintrådig, max. H05(07) V-K | 4 mm ² | | |
| med AEH med krage DIN 46 228/4, min. | 0.2 mm ² | | |
| med ändhylsa med krage DIN 46 228/4, max. | 2.5 mm ² | | |
| med ändhylsa, DIN 46228 pt 1, min. | 0.2 mm ² | | |
| med ändhylsa enligt DIN 46 228/1, max. | 4 mm ² | | |
| Passtift enligt EN 60999 a x b; ø | 2,8 mm x 2,4 mm | | |
| Anslutningsbar ledare | Ledarens anslutningsarea kabelsko | nominell | 0.5 mm ² |
| | | Avisoleringslängd | nominell 6 mm |
| | | Rekommenderad ändhylsa | H0,5/6 |
| | | Avisoleringslängd | nominell 8 mm |
| | Ledarens anslutningsarea kabelsko | nominell | 1 mm ² |
| | | Avisoleringslängd | nominell 6 mm |
| | | Rekommenderad ändhylsa | H1,0/6 |
| | | Avisoleringslängd | nominell 7 mm |
| | Ledarens anslutningsarea kabelsko | nominell | 1.5 mm ² |
| | | Avisoleringslängd | nominell 7 mm |
| | | Rekommenderad ändhylsa | H1,5/7 |
| | | Avisoleringslängd | nominell 7 mm |
| | Ledarens anslutningsarea kabelsko | nominell | 2.5 mm ² |
| | | Avisoleringslängd | nominell 7 mm |

BLZP 5.08HC/10/225 SN OR BX

Weidmüller Interface GmbH & Co. KG
 Klingenbergstraße 26
 D-32758 Detmold
 Germany

www.weidmueller.com

Tekniska data

| | |
|------------------------|-----------------------------|
| Rekommenderad ändhylsa | H2,5/7 |
| Avisoleringslängd | nominell 10 mm |
| Rekommenderad ändhylsa | H2,5/15D BL |

Referenstext Ytterdiametern på plastkragen ska inte vara större än rastret (P). Längd på hylsor ska väljas beroende på produkten och märkspänningen.

Märkdata enligt CSA

| | | | |
|--------------------------------------|--------|--------------------------------------|---|
| Institut (CSA) | CSA | Certifikat nr. (CSA) | 200039-1121690 |
| Märkspänning (användargrupp B / CSA) | 300 V | Märkspänning (användargrupp C / CSA) | 50 V |
| Märkspänning (användargrupp D / CSA) | 300 V | Märkström (användargrupp B / CSA) | 15 A |
| Märkström (användargrupp D / CSA) | 15 A | Ledardiameter AWG, min. | AWG 30 |
| Ledardiameter AWG, max. | AWG 12 | Hänvisning till godkännandevärden | Specifikationerna avser maxvärden. För detaljer – se typgodkännandeintyg. |

Märkdata enligt UL 1059

| | | | |
|--|---|--|--------|
| Institut (cURus) | CURUS | Certifikat nr (cURus) | E60693 |
| Märkspänning (användargrupp B / UL 1059) | 300 V | Märkspänning (användargrupp D / UL 1059) | 300 V |
| Märkström (användargrupp B / UL 1059) | 15 A | Märkström (användargrupp D / UL 1059) | 10 A |
| Ledardiameter AWG, min. | AWG 26 | Ledardiameter AWG, max. | AWG 12 |
| Hänvisning till godkännandevärden | Specifikationerna avser maxvärden. För detaljer – se typgodkännandeintyg. | | |

Märkdata enligt IEC

| | | | |
|--|------------------------|--|------------------|
| testad enligt standard | IEC 60664-1, IEC 61984 | Märkström, min. antal poler (Tu=20°C) | 17.5 A |
| Märkström, max. antal poler (Tu=20°C) | 14 A | Märkström, min. antal poler (Tu=40°C) | 14 A |
| Märkström, max. antal poler (Tu=40°C) | 12 A | Märkspänning vid överspänningsk./ Nedsmutningsgrad II/2 | 400 V |
| Märkspänning vid överspänningsk./ Nedsmutningsgrad III/2 | 320 V | Märkspänning vid överspänningskat./ Nedsmutningsgrad III/3 | 250 V |
| Märkspänning vid överspänningsk./ Nedsmutningsgrad II/2 | 4 kV | Märkspänning vid överspänningsk./ Nedsmutningsgrad III/2 | 4 kV |
| Märkstötspänning vid överspänningsk./ Nedsmutningsgrad III/3 | 4 kV | Korttidströmhållfasthet | 3 x 1s mit 120 A |

Viktig hänvisningstext

| | |
|-----------------|---|
| IPC-konformitet | Konformitet: Produkterna utvecklas, tillverkas och levereras i enlighet med internationellt erkända standarder och normer, och uppfyller de egenskaper som garanteras i databladet resp. har designegenskaper i enlighet med IPC-A-610 "Klass 2". Övriga anspråk gällande produkterna kan bedömas på begäran. |
| Hänvisningstext | <ul style="list-style-type: none"> • Additional variants on request • Gold-plated contact surfaces on request • Rated current related to rated cross-section & min. No. of poles. • Wire end ferrule without plastic collar to DIN 46228/1 • Wire end ferrule with plastic collar to DIN 46228/4 • P on drawing = pitch • Rated data refer only to the component itself. Clearance and creepage distances to other components are to be designed in accordance with the relevant application standards. • In accordance with IEC 61984, OMNIMATE-connectors are connectors without breaking capacity (COC). During designated use, connectors are not allowed to be engaged or disengaged when live or under load • Long term storage of the product with average temperature of 50 °C and maximum humidity 70%, 36 months |

Tekniska data**Klassificeringar**

| | | | |
|-------------|-------------|-------------|-------------|
| ETIM 8.0 | EC002638 | ETIM 9.0 | EC002638 |
| ETIM 10.0 | EC002638 | ECLASS 14.0 | 27-46-02-02 |
| ECLASS 15.0 | 27-46-02-02 | | |

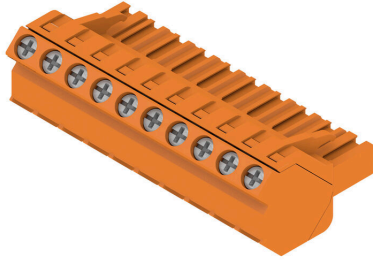
BLZP 5.08HC/10/225 SN OR BX

Weidmüller Interface GmbH & Co. KG
 Klingenbergstraße 26
 D-32758 Detmold
 Germany

Ritningar

www.weidmueller.com

Produktillustration



Dimensional drawing



Graph



BLZP 5.08HC/10/225 SN OR BX

Weidmüller Interface GmbH & Co. KG
 Klingenbergstraße 26
 D-32758 Detmold
 Germany

Tillbehör

www.weidmueller.com

Kodelement



Kopplar bara vad som hör ihop: Rätt anslutning på rätt ställe.

Kodnings- och förvriddningsskyddselementen tilldelar tydligt anslutande element under tillverkningen och driften

Kodnings- och förvriddningsskyddselementen skjuts in innan bestyckningen eller under kabelkonfektioneringen. Alternativen hos Weidmüller: konfigurera enkelt och individuellt online i variantkonfiguratoren och få färdigt förkodat.

En felbestyckning på kretskortet eller felanslutning av anslutningselement är inte längre möjligt.

Fördelen: Ingen felsökning vid tillverkningen och ingen felhantering av användaren.

Allmänna beställningsdata

| | | |
|------------|----------------------------|---|
| Typ | BLZ/SL KO OR BX | Utförande |
| Art.nr. | 1573010000 | Kretskortsstickanslutning, Tillbehör, Kodelement, orange, Antal |
| GTIN (EAN) | 4008190048396 | poler: 1 |
| Förp. | 100 ST | |
| Typ | BLZ/SL KO BK BX | Utförande |
| Art.nr. | 1545710000 | Kretskortsstickanslutning, Tillbehör, Kodelement, svart, Antal poler: |
| GTIN (EAN) | 4008190087142 | 1 |
| Förp. | 50 ST | |

Spår-Skruvmejsel



Spårskruvmejsel med rundklinga, SD DIN 5265, ISO 2380/2, klingprofil enligt DIN 5264, ISO 2380/1, Spets krom top, SoftFinish-handtag

Allmänna beställningsdata

| | | |
|------------|----------------------------|--------------------------|
| Typ | SDS 0.6X3.5X100 | Utförande |
| Art.nr. | 9008330000 | Skruvmejsel, Skruvmejsel |
| GTIN (EAN) | 4032248056286 | |
| Förp. | 1 ST | |
| Typ | SDIS 0.6X3.5X100 | Utförande |
| Art.nr. | 9008390000 | Skruvmejsel, Skruvmejsel |
| GTIN (EAN) | 4032248056354 | |
| Förp. | 1 ST | |

BLZP 5.08HC/10/225 SN OR BX

Weidmüller Interface GmbH & Co. KG
Klingenbergstraße 26
D-32758 Detmold
Germany

www.weidmueller.com

Tillbehör

Krysspårskruvmejsel, typ Phillips



Kryssmejsel, Typ Phillips, SDK PH DIN 5262, ISO 8764/2-PH, klingprofil enligt ISO 8764-PH, Spets krom top, SoftFinish-handtag

Allmänna beställningsdata

| | | |
|------------|----------------------------|--------------------------|
| Typ | SDK PH1 | Utförande |
| Art.nr. | 9008480000 | Skruvmejsel, Skruvmejsel |
| GTIN (EAN) | 4032248056477 | |
| Förp. | 1 ST | |

Krysspårskruvmejsel, typ Pozidriv



Kryssmejsel, Typ Pozidriv, SDK PZ DIN 5262, ISO 8764/2-PZ, klingprofil enligt ISO 8764-PZ, Spets krom top, SoftFinish-handtag

Allmänna beställningsdata

| | | |
|------------|----------------------------|--------------------------|
| Typ | SDK PZ1 | Utförande |
| Art.nr. | 9008530000 | Skruvmejsel, Skruvmejsel |
| GTIN (EAN) | 4032248056521 | |
| Förp. | 1 ST | |

BLZP 5.08HC/10/225 SN OR BX

Weidmüller Interface GmbH & Co. KG
Klingenbergstraße 26
D-32758 Detmold
Germany

www.weidmueller.com

Motsvarighet

SLDF 5.08



Genomförings-stiftlist för montering på frontplatta med låsningsfunktion som tillval. Den interna anslutningen utförs som flatstifts- eller lödanslutning. Stiftlisterna kan märkas och kan kodas.

Allmänna beställningsdata

| | | |
|------------|----------------------------|--|
| Typ | SLDF 5.08 L/F 10 SN OR ... | Utförande |
| Art.nr. | 1599210000 | Kretskortsstickanslutning, Stiftlist, 5.08 mm, Antal poler: 10, 180° |
| GTIN (EAN) | 4008190065522 | Flatstiftsanslutning, Lödanslutning, Box |
| Förp. | 24 ST | |

SL 5.08/135



Stiftlistor med 135° utgångsriktning Lödstiftlängden är optimerad för våglödning. Stiftlistan har plats för märkning och kan kodas.

Allmänna beställningsdata

| | | |
|------------|----------------------------|--|
| Typ | SL 5.08/10/135 3.2SN OR... | Utförande |
| Art.nr. | 1603140000 | Kretskortsstickanslutning, Stiftlist, öppen på sidan, THT lödanslutning, |
| GTIN (EAN) | 4008190082123 | 5.08 mm, Antal poler: 10, 135°, Lödstiftlängd (l): 3.2 mm, förtennad, |
| Förp. | 50 ST | orange, Box |

SL 5.08/135B



Stiftlistor med 135° utgångsriktning Lödstiftlängden är optimerad för våglödning. Stiftlistan har plats för märkning och kan kodas.

Allmänna beställningsdata

| | | |
|------------|----------------------------|---|
| Typ | SL 5.08/10/135B 3.2SN O... | Utförande |
| Art.nr. | 1605610000 | Kretskortsstickanslutning, Stiftlist, Laxspår för montageblock, THT |
| GTIN (EAN) | 4008190178284 | lödanslutning, 5.08 mm, Antal poler: 10, 135°, Lödstiftlängd (l): 3.2 |
| Förp. | 50 ST | mm, förtennad, orange, Box |

BLZP 5.08HC/10/225 SN OR BX

Weidmüller Interface GmbH & Co. KG
Klingenbergstraße 26
D-32758 Detmold
Germany

www.weidmueller.com

Motsvarighet

SL 5.08/180



Stiftlistor med rak 180° utgångsriktning Lödstiftlängden är optimerad för våglödning. Stiftlistan har plats för märkning och kan kodas.

Allmänna beställningsdata

| | | |
|------------|----------------------------|--|
| Typ | SL 5.08/10/180 3.2SN OR... | Utförande |
| Art.nr. | 1518060000 | Kretskortsstickanslutning, Stiftlist, öppen på sidan, THT lödanslutning, |
| GTIN (EAN) | 4008190122539 | 5.08 mm, Antal poler: 10, 180°, Lödstiftlängd (l): 3.2 mm, förtennad, |
| Förp. | 50 ST | orange, Box |

SL 5.08/180B



Stiftlistor med rak 180° utgångsriktning Lödstiftlängden är optimerad för våglödning. Stiftlistan har plats för märkning och kan kodas.

Allmänna beställningsdata

| | | |
|------------|----------------------------|---|
| Typ | SL 5.08/10/180B 3.2SN O... | Utförande |
| Art.nr. | 1520360000 | Kretskortsstickanslutning, Stiftlist, Laxspår för montageblock, THT |
| GTIN (EAN) | 4008190030612 | lödanslutning, 5.08 mm, Antal poler: 10, 180°, Lödstiftlängd (l): 3.2 |
| Förp. | 50 ST | mm, förtennad, orange, Box |

SL 5.08/90



Stiftlistor med 90° utgångsriktning Lödstiftlängden är optimerad för våglödning. Stiftlistan har plats för märkning och kan kodas.

Allmänna beställningsdata

| | | |
|------------|----------------------------|--|
| Typ | SL 5.08/10/90 3.2SN OR ... | Utförande |
| Art.nr. | 1508860000 | Kretskortsstickanslutning, Stiftlist, öppen på sidan, THT lödanslutning, |
| GTIN (EAN) | 4008190089092 | 5.08 mm, Antal poler: 10, 90°, Lödstiftlängd (l): 3.2 mm, förtennad, |
| Förp. | 50 ST | orange, Box |

BLZP 5.08HC/10/225 SN OR BX

Weidmüller Interface GmbH & Co. KG
Klingenbergstraße 26
D-32758 Detmold
Germany

www.weidmueller.com

Motsvarighet

SL 5.08/90B



Stiftlistor med 90° utgångsriktning Lödstitflängden är optimerad för våglödning. Stiftlistan har plats för märkning och kan kodas.

Allmänna beställningsdata

| | | |
|------------|----------------------------|--|
| Typ | SL 5.08/10/90B 3.2SN OR... | Utförande |
| Art.nr. | 1511160000 | Kretskortsstickanslutning, Stiftlist, Laxspår för montageblock, THT |
| GTIN (EAN) | 4008190052485 | lödanslutning, 5.08 mm, Antal poler: 10, 90°, Lödstitflängd (l): 3.2 |
| Förp. | 50 ST | mm, förtennad, orange, Box |

SL 5.08HC/180



Stiftlistor i glasfiberförstärkt plast med rak utgångsriktning optimerade för våglödning. Flänsvarianten (F) kan skruvas på respektive motdel eller kretskortet. Genom att använda lödfälsvänsvarianten (LF) behövs ingen extra skruv för låsning mot kretskortet. Samtidigt skyddas lödställena mot mekanisk påfrestning. Stiftlisterna kan kodas manuellt eller beställas förkodade. HC = högström.

Allmänna beställningsdata

| | | |
|------------|----------------------------|--|
| Typ | SL 5.08HC/10/180 3.2SN ... | Utförande |
| Art.nr. | 1148290000 | Kretskortsstickanslutning, Stiftlist, öppen på sidan, THT lödanslutning, |
| GTIN (EAN) | 4032248107773 | 5.08 mm, Antal poler: 10, 180°, Lödstitflängd (l): 3.2 mm, förtennad, |
| Förp. | 50 ST | svart, Box |
| Typ | SL 5.08HC/10/180 3.2SN ... | Utförande |
| Art.nr. | 1146530000 | Kretskortsstickanslutning, Stiftlist, öppen på sidan, THT lödanslutning, |
| GTIN (EAN) | 4032248933310 | 5.08 mm, Antal poler: 10, 180°, Lödstitflängd (l): 3.2 mm, förtennad, |
| Förp. | 50 ST | orange, Box |

SL 5.08HC/180B



Stiftlistor i glasfiberförstärkt plast med rak utgångsriktning optimerade för våglödning. Flänsvarianten (F) kan skruvas på respektive motdel eller kretskortet. Genom att använda lödfälsvänsvarianten (LF) behövs ingen extra skruv för låsning mot kretskortet. Samtidigt skyddas lödställena mot mekanisk påfrestning. Stiftlisterna kan kodas manuellt eller beställas förkodade. HC = högström.

BLZP 5.08HC/10/225 SN OR BX

Weidmüller Interface GmbH & Co. KG
Klingenbergstraße 26
D-32758 Detmold
Germany

www.weidmueller.com

Motsvarighet

Allmänna beställningsdata

| | | |
|------------|----------------------------|--|
| Typ | SL 5.08HC/10/180B 3.2SN... | Utförande |
| Art.nr. | 1149670000 | Kretskortsstickanslutning, Stiftlist, Laxspår för montageblock, THT |
| GTIN (EAN) | 4032248934904 | lödanslutning, 5.08 mm, Antal poler: 10, 180°, Lödstiftlängd (l): 3.2 mm, förtennad, svart, Box |
| Förp. | 50 ST | |
| Typ | SL 5.08HC/10/180B 3.2SN... | Utförande |
| Art.nr. | 1147580000 | Kretskortsstickanslutning, Stiftlist, Laxspår för montageblock, THT |
| GTIN (EAN) | 4032248934249 | lödanslutning, 5.08 mm, Antal poler: 10, 180°, Lödstiftlängd (l): 3.2 mm, förtennad, orange, Box |
| Förp. | 50 ST | |

SL 5.08HC/180G

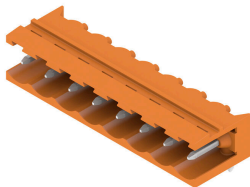


Stiftlistor i glasfiberförstärkt plast med rak utgångsriktning optimerade för våglödning. Flänsvarianten (F) kan skruvas på respektive motdel eller kretskortet. Genom att använda lödfälsvänsvarianten (LF) behövs ingen extra skruv för låsning mot kretskortet. Samtidigt skyddas lödställena mot mekanisk påfrestning. Stiftlisterna kan kodas manuellt eller beställas förkodade. HC = högström.

Allmänna beställningsdata

| | | |
|------------|----------------------------|--|
| Typ | SL 5.08HC/10/180G 3.2SN... | Utförande |
| Art.nr. | 1148900000 | Kretskortsstickanslutning, Stiftlist, stängd på sidan, THT |
| GTIN (EAN) | 4032248935369 | lödanslutning, 5.08 mm, Antal poler: 10, 180°, Lödstiftlängd (l): 3.2 mm, förtennad, svart, Box |
| Förp. | 50 ST | |
| Typ | SL 5.08HC/10/180G 3.2SN... | Utförande |
| Art.nr. | 1146910000 | Kretskortsstickanslutning, Stiftlist, stängd på sidan, THT |
| GTIN (EAN) | 4032248108602 | lödanslutning, 5.08 mm, Antal poler: 10, 180°, Lödstiftlängd (l): 3.2 mm, förtennad, orange, Box |
| Förp. | 50 ST | |

SL 5.08HC/90



Stiftlistor i glasfiberförstärkt plast med 90° utgångsriktning optimerade för våglödning. Flänsvarianten (F) kan skruvas på respektive motdel eller kretskortet. Genom att använda lödfälsvänsvarianten (LF) behövs ingen extra skruv för låsning mot kretskortet. Samtidigt skyddas lödställena mot mekanisk påfrestning. Stiftlisterna kan kodas manuellt eller beställas förkodade. HC = högström.

Allmänna beställningsdata

| | | |
|------------|----------------------------|--|
| Typ | SL 5.08HC/10/90 3.2SN B... | Utförande |
| Art.nr. | 1155130000 | Kretskortsstickanslutning, Stiftlist, öppen på sidan, THT lödanslutning, |
| GTIN (EAN) | 4050118050738 | 5.08 mm, Antal poler: 10, 90°, Lödstiftlängd (l): 3.2 mm, förtennad, |
| Förp. | 50 ST | svart, Box |
| Typ | SL 5.08HC/10/90 3.2SN O... | Utförande |
| Art.nr. | 1146900000 | Kretskortsstickanslutning, Stiftlist, öppen på sidan, THT lödanslutning, |
| GTIN (EAN) | 4050118051421 | 5.08 mm, Antal poler: 10, 90°, Lödstiftlängd (l): 3.2 mm, förtennad, |
| Förp. | 50 ST | orange, Box |

BLZP 5.08HC/10/225 SN OR BX

Weidmüller Interface GmbH & Co. KG
Klingenbergstraße 26
D-32758 Detmold
Germany

Motsvarighet

www.weidmueller.com

SL 5.08HC/90B



Stiftlistor i glasfiberförstärkt plast med 90° utgångsriktning optimerade för våglödning. Flänsvarianten (F) kan skruvas på respektive motdel eller kretskortet. Genom att använda lödfälsvänsvarianten (LF) behövs ingen extra skruv för låsning mot kretskortet. Samtidigt skyddas lödställena mot mekanisk påfrestning. Stiftlisterna kan kodas manuellt eller beställas förkodade. HC = högström.

Allmänna beställningsdata

| | | |
|------------|----------------------------|--|
| Typ | SL 5.08HC/10/90B 3.2SN ... | Utförande |
| Art.nr. | 1155670000 | Kretskortsstickanslutning, Stiftlist, Laxspår för montageblock, THT |
| GTIN (EAN) | 4050118050271 | lödanslutning, 5.08 mm, Antal poler: 10, 90°, Lödstiftlängd (l): 3.2 |
| Förp. | 50 ST | mm, förtennad, svart, Box |
| Typ | SL 5.08HC/10/90B 3.2SN ... | Utförande |
| Art.nr. | 1154850000 | Kretskortsstickanslutning, Stiftlist, Laxspår för montageblock, THT |
| GTIN (EAN) | 4050118050967 | lödanslutning, 5.08 mm, Antal poler: 10, 90°, Lödstiftlängd (l): 3.2 |
| Förp. | 50 ST | mm, förtennad, orange, Box |

SLDV 5.08/180



Stiftlistor med optimerad lödstiftslängd för våglödningsanvändning. Stiftlisterna har plats för märkning och kan kodas. HC = högström.

Allmänna beställningsdata

| | | |
|------------|----------------------------|--|
| Typ | SLD 5.08V/20/180 3.2SN ... | Utförande |
| Art.nr. | 1725730000 | Kretskortsstickanslutning, Stiftlist, öppen på sidan, THT lödanslutning, |
| GTIN (EAN) | 4032248062027 | 5.08 mm, Antal poler: 20, 180°, Lödstiftlängd (l): 3.2 mm, förtennad, |
| Förp. | 20 ST | orange, Box |

SLDV 5.08/180B



Stiftlistor med optimerad lödstiftslängd för våglödningsanvändning. Stiftlisterna har plats för märkning och kan kodas. HC = högström.

BLZP 5.08HC/10/225 SN OR BX

Weidmüller Interface GmbH & Co. KG
 Klingenbergstraße 26
 D-32758 Detmold
 Germany

www.weidmueller.com

Motsvarighet

Allmänna beställningsdata

| | | |
|------------|----------------------------|---|
| Typ | SLD 5.08V/20/180B 3.2SN... | Utförande |
| Art.nr. | 1726820000 | Kretskortsstickanslutning, Stiftlist, Laxspår för montageblock, THT |
| GTIN (EAN) | 4032248062706 | lödanslutning, 5.08 mm, Antal poler: 20, 180°, Lödstiftlängd (l): 3.2 |
| Förp. | 20 ST | mm, förtennad, orange, Box |

SLDV 5.08/90

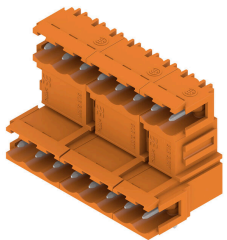


Stiftlistor med optimerad lödstiftslängd för våglödningsanvändning. Stiftlisterna har plats för märkning och kan kodas. HC = högström.

Allmänna beställningsdata

| | | |
|------------|----------------------------|--|
| Typ | SLD 5.08V/20/90 3.2 SN ... | Utförande |
| Art.nr. | 1725250000 | Kretskortsstickanslutning, Stiftlist, öppen på sidan, THT lödanslutning, |
| GTIN (EAN) | 4032248060658 | 5.08 mm, Antal poler: 20, 90°, Lödstiftlängd (l): 3.2 mm, förtennad, |
| Förp. | 20 ST | orange, Box |

SLDV 5.08/90B



Stiftlistor med optimerad lödstiftslängd för våglödningsanvändning. Stiftlisterna har plats för märkning och kan kodas. HC = högström.

Allmänna beställningsdata

| | | |
|------------|----------------------------|--|
| Typ | SLD 5.08V/20/90B 3.2 SN... | Utförande |
| Art.nr. | 1726360000 | Kretskortsstickanslutning, Stiftlist, Laxspår för montageblock, THT |
| GTIN (EAN) | 4032248061334 | lödanslutning, 5.08 mm, Antal poler: 20, 90°, Lödstiftlängd (l): 3.2 |
| Förp. | 20 ST | mm, förtennad, orange, Box |

BLZP 5.08HC/10/225 SN OR BX

Weidmüller Interface GmbH & Co. KG
Klingenbergstraße 26
D-32758 Detmold
Germany

Motsvarighet

www.weidmueller.com

SL-SMT 5.08/180 Box



Högtemperaturlålig, rak, öppen stiftlist Förpackning i box eller tejp. I tejp med 1,5 mm lödstift optimerad för automatbestyckning. Stiftlängd 3,2 mm för reflow- och våglödning Stiftlisten har plats för märkning och kan kodas. HC = högström.

Allmänna beställningsdata

| | | |
|------------|----------------------------|---|
| Typ | SL-SMT 5.08HC/10/180 1... | Utförande |
| Art.nr. | 1775682001 | Kretskortsstickanslutning, Stiftlist, öppen på sidan, THT/THR |
| GTIN (EAN) | 4032248158324 | lödanslutning, 5.08 mm, Antal poler: 10, 180°, Lödstiftlängd (l): 1.5 |
| Förp. | 50 ST | mm, förtennad, svart, Box |
| Typ | SL-SMT 5.08HC/10/180 3... | Utförande |
| Art.nr. | 1838060000 | Kretskortsstickanslutning, Stiftlist, öppen på sidan, THT/THR |
| GTIN (EAN) | 4032248348121 | lödanslutning, 5.08 mm, Antal poler: 10, 180°, Lödstiftlängd (l): 3.2 |
| Förp. | 50 ST | mm, förtennad, svart, Box |

SL-SMT 5.08/180G Box



Högtemperaturlålig stiftlist med förpackning i box eller tejp. I tejp med 1,5 mm lödstift optimerad för automatbestyckning. Stiftlängd 3,2 mm för reflow- och våglödning Stiftlisten har plats för märkning och kan kodas. HC = högström.

Allmänna beställningsdata

| | | |
|------------|----------------------------|---|
| Typ | SL-SMT 5.08HC/10/180G 1... | Utförande |
| Art.nr. | 1776002001 | Kretskortsstickanslutning, Stiftlist, stängd på sidan, THT/THR |
| GTIN (EAN) | 4032248158997 | lödanslutning, 5.08 mm, Antal poler: 10, 180°, Lödstiftlängd (l): 1.5 |
| Förp. | 50 ST | mm, förtennad, svart, Box |
| Typ | SL-SMT 5.08HC/10/180G 3... | Utförande |
| Art.nr. | 1838290000 | Kretskortsstickanslutning, Stiftlist, stängd på sidan, THT/THR |
| GTIN (EAN) | 4032248348350 | lödanslutning, 5.08 mm, Antal poler: 10, 180°, Lödstiftlängd (l): 3.2 |
| Förp. | 50 ST | mm, förtennad, svart, Box |

BLZP 5.08HC/10/225 SN OR BX

Weidmüller Interface GmbH & Co. KG
 Klingenbergstraße 26
 D-32758 Detmold
 Germany

Motsvarighet

www.weidmueller.com

SL-SMT 5.08HC/90 Box



Högtemperaturlålig, 90° vinklad öppen stiftlist.
 Förpackning i box eller tejp. I tejp med 1,5 mm lödstift
 optimerad för automatbestyckning. Stiftlängd 3,2 mm för
 reflow- och våglödning Stiftlisten har plats för märkning
 och kan kodas. HC = högström.

Allmänna beställningsdata

| | | |
|------------|----------------------------|--|
| Typ | SL-SMT 5.08HC/10/90 1.5... | Utförande |
| Art.nr. | 1774842001 | Kretskortsstickanslutning, Stiftlist, öppen på sidan, THT/THR |
| GTIN (EAN) | 4032248155880 | lödanslutning, 5.08 mm, Antal poler: 10, 90°, Lödstiftlängd (l): 1.5 |
| Förp. | 50 ST | mm, förtennad, svart, Box |
| Typ | SL-SMT 5.08HC/10/90 3.2... | Utförande |
| Art.nr. | 1780030000 | Kretskortsstickanslutning, Stiftlist, öppen på sidan, THT/THR |
| GTIN (EAN) | 4032248165353 | lödanslutning, 5.08 mm, Antal poler: 10, 90°, Lödstiftlängd (l): 3.2 |
| Förp. | 50 ST | mm, förtennad, svart, Box |

SL-SMT 5.08HC/90G Box



Högtemperaturlålig stiftlist med förpackning i box
 eller tejp. I tejp med 1,5 mm lödstift optimerad för
 automatbestyckning. Stiftlängd 3,2 mm för reflow- och
 våglödning Stiftlisten har plats för märkning och kan
 kodas. HC = högström.

Allmänna beställningsdata

| | | |
|------------|----------------------------|--|
| Typ | SL-SMT 5.08HC/10/90G 1.... | Utförande |
| Art.nr. | 1775082001 | Kretskortsstickanslutning, Stiftlist, stängd på sidan, THT/THR |
| GTIN (EAN) | 4032248156559 | lödanslutning, 5.08 mm, Antal poler: 10, 90°, Lödstiftlängd (l): 1.5 |
| Förp. | 50 ST | mm, förtennad, svart, Box |
| Typ | SL-SMT 5.08HC/10/90G 1.... | Utförande |
| Art.nr. | 1775083001 | Kretskortsstickanslutning, Stiftlist, stängd på sidan, THT/THR |
| GTIN (EAN) | 4032248166312 | lödanslutning, 5.08 mm, Antal poler: 10, 90°, Lödstiftlängd (l): 1.5 |
| Förp. | 30 ST | mm, förtennad, svart, Tray |
| Typ | SL-SMT 5.08HC/10/90G 3.... | Utförande |
| Art.nr. | 1780260000 | Kretskortsstickanslutning, Stiftlist, stängd på sidan, THT/THR |
| GTIN (EAN) | 4032248165582 | lödanslutning, 5.08 mm, Antal poler: 10, 90°, Lödstiftlängd (l): 3.2 |
| Förp. | 50 ST | mm, förtennad, svart, Box |

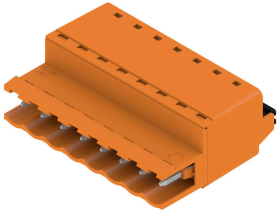
BLZP 5.08HC/10/225 SN OR BX

Weidmüller Interface GmbH & Co. KG
 Klingenbergstraße 26
 D-32758 Detmold
 Germany

www.weidmueller.com

Motsvarighet

SLF 5.08/180 SN

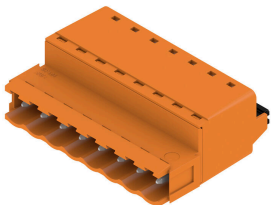


Hankontakt i PUSH IN-anslutningsteknik med rak utgångsriktning, tillsammans med BLF 5.08HC som Wire-to-Wire applikation som väggenomföring. Stiftlisterna har plats för märkning och kan kodas.

Allmänna beställningsdata

| | | |
|------------|----------------------------|--|
| Typ | SLF 5.08/10/180 SN BK BX | Utförande |
| Art.nr. | 1335710000 | Kretskortsstickanslutning, Stiftkontakt, 5.08 mm, Antal poler: 10, |
| GTIN (EAN) | 4050118139143 | 180°, PUSH IN med manöverknapp, Anslutningsområde, max. : 3.31 |
| Förp. | 36 ST | mm ² , Box |
| Typ | SLF 5.08/10/180 SN OR BX | Utförande |
| Art.nr. | 1335410000 | Kretskortsstickanslutning, Stiftkontakt, 5.08 mm, Antal poler: 10, |
| GTIN (EAN) | 4050118138719 | 180°, PUSH IN med manöverknapp, Anslutningsområde, max. : 3.31 |
| Förp. | 36 ST | mm ² , Box |

SLF 5.08/180B SN



Hankontakt i PUSH IN-anslutningsteknik med rak utgångsriktning, tillsammans med BLF 5.08HC som Wire-to-Wire applikation som väggenomföring. Stiftlisterna har plats för märkning och kan kodas.

Allmänna beställningsdata

| | | |
|------------|----------------------------|--|
| Typ | SLF 5.08/10/180B SN BK ... | Utförande |
| Art.nr. | 1335940000 | Kretskortsstickanslutning, Stiftkontakt, 5.08 mm, Antal poler: 10, |
| GTIN (EAN) | 4050118138993 | 180°, PUSH IN med manöverknapp, Anslutningsområde, max. : 3.31 |
| Förp. | 30 ST | mm ² , Box |
| Typ | SLF 5.08/10/180B SN OR ... | Utförande |
| Art.nr. | 1335530000 | Kretskortsstickanslutning, Stiftkontakt, 5.08 mm, Antal poler: 10, |
| GTIN (EAN) | 4050118139044 | 180°, PUSH IN med manöverknapp, Anslutningsområde, max. : 3.31 |
| Förp. | 30 ST | mm ² , Box |

BLZP 5.08HC/10/225 SN OR BX

Weidmüller Interface GmbH & Co. KG
Klingenbergstraße 26
D-32758 Detmold
Germany

www.weidmueller.com

Motsvarighet

SLF 5.08/180DF SN

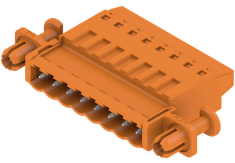


Hankontakt i PUSH IN-anlutningsteknik med rak utgångsriktning, tillsammans med BLF 5.08HC som Wire-to-Wire applikation som väggenomföring. Stiftlisterna har plats för märkning och kan kodas.

Allmänna beställningsdata

| | | |
|------------|----------------------------|--|
| Typ | SLF 5.08/10/180DF SN OR... | Utförande |
| Art.nr. | 1353680000 | Kretskortsstickanslutning, Stiftkontakt, 5.08 mm, Antal poler: 10, |
| GTIN (EAN) | 4050118156423 | 180°, PUSH IN med manöverknapp, Anslutningsområde, max. : 3.31 |
| Förp. | 24 ST | mm ² , Box |

SLT 5.08/180DF SN

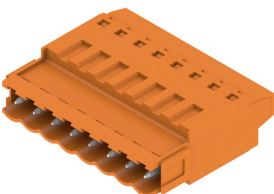


Stiftlistor med skruvanslutning i Top-anlutningsteknik för ledaranslutning. De har plats för märkning och kan kodas.

Allmänna beställningsdata

| | | |
|------------|----------------------------|---|
| Typ | SLT 5.08/10/180DF SN OR... | Utförande |
| Art.nr. | 1353450000 | Kretskortsstickanslutning, Stiftkontakt, 5.08 mm, Antal poler: 10, |
| GTIN (EAN) | 4050118156102 | 180°, TOP Anslutning, Anslutningsområde, max. : 2.5 mm ² , Box |
| Förp. | 24 ST | |

SLT 5.08B



Stiftlistor med skruvanslutning i Top-anlutningsteknik för ledaranslutning. De har plats för märkning och kan kodas.

Allmänna beställningsdata

| | | |
|------------|----------------------------|---|
| Typ | SLT 5.08/10/180B SN OR ... | Utförande |
| Art.nr. | 1611790000 | Kretskortsstickanslutning, Stiftkontakt, 5.08 mm, Antal poler: 10, |
| GTIN (EAN) | 4008190192679 | 180°, TOP Anslutning, Anslutningsområde, max. : 2.5 mm ² , Box |
| Förp. | 50 ST | |

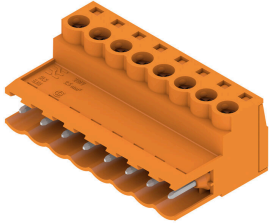
BLZP 5.08HC/10/225 SN OR BX

Weidmüller Interface GmbH & Co. KG
Klingenbergstraße 26
D-32758 Detmold
Germany

www.weidmueller.com

Motsvarighet

SLS 5.08/180 SN



Stiftlistor med skruvanslutning i klämygelteknik för ledaranslutning. Stiftlisterna har plats för märkning och kan kodas.

Allmänna beställningsdata

| | | |
|------------|----------------------------|--|
| Typ | SLS 5.08/10/180 SN OR BX | Utförande |
| Art.nr. | 1627170000 | Kretskortsstickanslutning, Stiftkontakt, 5.08 mm, Antal poler: 10, |
| GTIN (EAN) | 4008190199685 | 180°, Klämygelanslutning, Anslutningsområde, max. : 3.31 mm ² , |
| Förp. | 36 ST | Box |

SLS 5.08/180B



Stiftlistor med skruvanslutning i klämygelteknik för ledaranslutning. Stiftlisterna har plats för märkning och kan kodas.

Allmänna beställningsdata

| | | |
|------------|----------------------------|--|
| Typ | SLS 5.08/10/180B SN OR ... | Utförande |
| Art.nr. | 1627320000 | Kretskortsstickanslutning, Stiftkontakt, 5.08 mm, Antal poler: 10, |
| GTIN (EAN) | 4008190199838 | 180°, Klämygelanslutning, Anslutningsområde, max. : 3.31 mm ² , |
| Förp. | 30 ST | Box |

SLS 5.08TB KF35



Stiftlistor med skruvanslutning i klämygelteknik för ledaranslutning. Stiftlisterna monteras på montageskenorna med montagefötter. Stiftlisterna har plats för märkning och kan kodas.

Allmänna beställningsdata

| | | |
|------------|----------------------------|--|
| Typ | SLS 5.08/10/180TB KF SN... | Utförande |
| Art.nr. | 1846160000 | Kretskortsstickanslutning, Stiftkontakt, 5.08 mm, Antal poler: 10, |
| GTIN (EAN) | 4032248362448 | 180°, Klämygelanslutning, Anslutningsområde, max. : 3.31 mm ² , |
| Förp. | 10 ST | Box |

SLS 5.08TB RF15



Stiftlistor med skruvanslutning i klämygelteknik för ledaranslutning. Stiftlisterna monteras på montageskenorna med montagefötter. Stiftlisterna har plats för märkning och kan kodas.

Allmänna beställningsdata

| | | |
|------------|----------------------------|--|
| Typ | SLS 5.08/10/180TB RF15 ... | Utförande |
| Art.nr. | 1846080000 | Kretskortsstickanslutning, Stiftkontakt, 5.08 mm, Antal poler: 10, |
| GTIN (EAN) | 4032248362363 | 180°, Klämygelanslutning, Anslutningsområde, max. : 3.31 mm ² , |
| Förp. | 10 ST | Box |