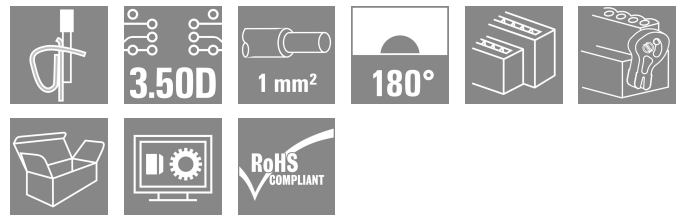
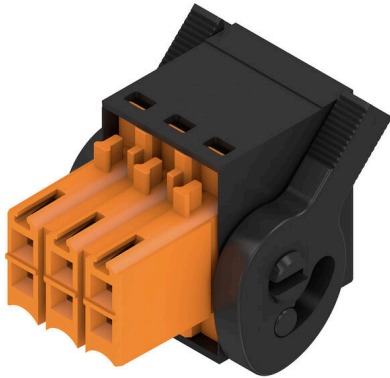


B2L 3.50/06/180LHQV3 SN BK BX

Weidmüller Interface GmbH & Co. KG
 Klingenbergstraße 26
 D-32758 Detmold
 Germany

www.weidmueller.com

Produktillustration



Hylsdel med integrerad överkoppling och tydlig märkning möjliggör en avbrottsfri vidarekoppling av matningen med full strömledningsförmåga hos den anslutningsbara ledararean. Överkopplingen ligger vertikalt mellan polerna hos de över varandra liggande raderna. Ledaranslutning i fjäderanslutningsteknik med rak utgångsvinkel med raster 3,5 mm. Fläns och lösgöringsspak finns. Förpackning i kartong.

Allmänna beställningsdata

Utförande	Kretskortsstickanslutning, Hylsstickpropp, 3.50 mm, Antal poler: 6, 180°, Fjäderanslutning, Anslutningsområde, max. : 1 mm ² , Box
Art.nr.	1944750000
Typ	B2L 3.50/06/180LHQV3 SN BK BX
GTIN (EAN)	4032248619689
Förp.	108 items
Produktparametrar	IEC: 200 V / 10.6 A / 0.2 - 1 mm ² UL: 150 V / 7 A / AWG 28 - AWG 18
Förpackning	Box

B2L 3.50/06/180LHQV3 SN BK BX

Weidmüller Interface GmbH & Co. KG
 Klingenbergstraße 26
 D-32758 Detmold
 Germany

www.weidmueller.com

Technical data**Godkännanden**

Godkännanden



ROHS	Uppfyllelse
UL File Number Search	UL-webbplats
Certifikat nr. (UR)	E60693

Mått och vikter

Djup	20.6 mm	Byggdjup (tum)	0.811 inch
Höjd	15.7 mm	Bygghöjd (tum)	0.6181 inch
Bredd	16.8 mm	Byggbredd (tum)	0.6614 inch
Nettovikt	1.82 g		

Miljööverensstämmelse för produkt

RoHS-kompatibilitetsstatus	Kompatibel utan undantag
REACH SVHC	Nej mSvHC över 0,1 viktprocent

Packaging

Förpackning	Box	VPE-längd	351.00 mm
VPE-bredd	140.00 mm	VPE-höjd	31.00 mm

Typprovningar

Test: Hållfasthet för märkningar	Standard	DIN EN 61984 avsnitt 7.3.2 / 09.02 med mönster från DIN EN 60068-2-70 / 07.96	
	Test	ursprungsmärkning, typmärkning, Märkarea, typ av material	
	Utvärdering	tillgänglig	
	Test	hållbarhet	
Test: Felaktig inkoppling (ingen utbytbarhet)	Utvärdering	godkänd	
	Standard	DIN EN 61984 avsnitt 6.3 och 6.9.1 / 09.02, DIN IEC 60512-7 avsnitt 5 / 05.94	
	Test	180° vridning utan kodningselement	
	Utvärdering	godkänd	
Test: Klämbare area	Test	visuell undersökning	
	Utvärdering	godkänd	
	Standard	DIN EN 60999-1 avsnitt 7 och 9.1 / 12.00, DIN EN 60947-1 avsnitt 8.2.4.5.1 / 12.02	
	Typ av ledare	Typ av ledare och för ledararea	massiv 0,2 mm ²
		Typ av ledare och för ledararea	flertrådig 0,2 mm ²
		Typ av ledare och för ledararea	massiv 1,0 mm ²
		Typ av ledare och för ledararea	flertrådig 1,0 mm ²
		Typ av ledare och för ledararea	AWG 28/1
Typ av ledare och för ledararea		AWG 28/19	
Typ av ledare och för ledararea		AWG 18/1	

B2L 3.50/06/180LHQV3 SN BK BX

Weidmüller Interface GmbH & Co. KG
 Klingenbergstraße 26
 D-32758 Detmold
 Germany

www.weidmueller.com

Technical data

Test beträffande ledare som skadats och lossnat oavsiktligt		Typ av ledare och för ledararea	AWG 18/19
	Utvärdering	godkänd	
	Standard	DIN EN 60999-1 avsnitt 9.4 / 12.00	
	Krav	0,2 kg	
	Typ av ledare	Typ av ledare och för ledararea	AWG 28/1
		Typ av ledare och för ledararea	AWG 28/19
	Utvärdering	godkänd	
	Krav	0,3 kg	
	Typ av ledare	Typ av ledare och för ledararea	massiv 0,5 mm ²
		Typ av ledare och för ledararea	flertrådig 0,5 mm ²
Utvärdering	godkänd		
Krav	0,4 kg		
Typ av ledare	Typ av ledare och för ledararea	massiv 1,0 mm ²	
	Typ av ledare och för ledararea	flertrådig 1,0 mm ²	
	Typ av ledare och för ledararea	AWG 18/1	
	Typ av ledare och för ledararea	AWG 18/19	
Utvärdering	godkänd		
Standard	DIN EN 60999-1 avsnitt 9.4 / 12.00		
Krav	≥5 N		
Typ av ledare	Typ av ledare och för ledararea	AWG 28/1	
	Typ av ledare och för ledararea	AWG 28/19	
Krav	≥20 N		
Typ av ledare	Typ av ledare och för ledararea	H05V-U0.5	
	Typ av ledare och för ledararea	H05V-K0.5	
Krav	≥35 N		
Typ av ledare	Typ av ledare och för ledararea	H05V-U1	
	Typ av ledare och för ledararea	H05V-K1	
	Typ av ledare och för ledararea	AWG 18/1	
	Typ av ledare och för ledararea	AWG 18/19	
Krav	≥30 N		
Typ av ledare	Typ av ledare och för ledararea	AWG 18/1	
	Typ av ledare och för ledararea	AWG 18/19	

Systemvärden

Produktfamilj	OMNIMATE Signal – serie B2L/S2L 3.50 – 2-radig	Anslutningstyp	Fältanslutning
Ledaranslutningsteknik	Fjäderanslutning	Delning i mm (P)	3.50 mm
Delning i tum (P)	0.138 "	Ledarutgångsriktning	180°
Antal poler	6	L1 i mm	7.00 mm
L1 i tum	0.276 "	Antal rader	1
Polradstal	2	Märkarea	1 mm ²

B2L 3.50/06/180LHQV3 SN BK BX

Weidmüller Interface GmbH & Co. KG

 Klingenbergstraße 26
 D-32758 Detmold
 Germany

www.weidmueller.com

Technical data

Beröringsskydd enligt DIN VDE 57	fingersäker	Beröringsskydd enligt DIN VDE 0470	IP 20 ansluten/ IP 10 ej ansluten
Skyddsklass	IP20, komplett monterad	Koderbar	Ja
Avisoleringslängd	7 mm	Skruvmejselklinga	0,4 x 2,5
Skruvmejselklinga Norm	DIN 5264	Stickcykler	25
Max. instickskraft/pol	5 N	Max. dragkraft/pol	4 N

Materialdata

Isoleringsmaterial	PBT	Färgkod	svart
Färgtabell (jämförbar)	RAL 9011	Isoleringsmaterialgrupp	IIIa
CTI (Comparative Tracking Index)	≥ 200	Moisture Level (MSL)	
Brännbarhetsklass enligt UL 94	V-0	Kontaktmaterial	Cu-legering
Kontaktyta	förtennad	Lagertemperatur, min.	-40 °C
Lagertemperatur, max.	70 °C	Driftstemperatur, min.	-50 °C
Driftstemperatur, max	100 °C	Temperaturområde Montage, min.	-30 °C
Temperaturområde Montage, max.	100 °C		

Anslutningsbara ledare

Anslutningsområde, min.	0.08 mm ²
Anslutningsområde, max.	1 mm ²
Ledardiameter, AWG, min.	AWG 28
Ledardiameter, AWG, max	AWG 18
entrådig, min. H05(07) V-U	0.2 mm ²
entrådig, max. H05(07) V-U	1 mm ²
fintrådig, min. H05(07) V-K	0.2 mm ²
fintrådig, max. H05(07) V-K	1 mm ²
med AEH med krage DIN 46 228/4, min.	0.14 mm ²
med ändhylsa med krage DIN 46 228/4, max.	0.34 mm ²
med ändhylsa, DIN 46228 pt 1, min.	0.14 mm ²
med ändhylsa enligt DIN 46 228/1, max.	0.34 mm ²

Anslutningsbar ledare	Ledarens anslutningsarea	Typ	fintrådig
		nominell	0.14 mm ²
kabelsko	Ledarens anslutningsarea	Avisoleringslängd	nominell 10 mm
		Rekommenderad ändhylsa	H0.14/12 GR SV
		Typ	fintrådig
kabelsko	Ledarens anslutningsarea	nominell	0.25 mm ²
		Avisoleringslängd	nominell 10 mm
		Rekommenderad ändhylsa	H0.25/12 HBL

Referenstext Ytterdiametern på plastkragen ska inte vara större än rastret (P). Längd på hylsor ska väljas beroende på produkten och märkspänningen.

Märkdata enligt CSA

Institut (CSA)	CSA	Certifikat nr. (CSA)	200039-1488444
Märkspänning (användargrupp B / CSA)	300 V	Märkström (användargrupp B / CSA)	7 A
Ledardiameter AWG, min.	AWG 28	Ledardiameter AWG, max.	AWG 18
Hänvisning till godkännandevärden	Specifikationerna avser maxvärden. För detaljer – se typgodkännandeintyg.		

B2L 3.50/06/180LHQV3 SN BK BX**Weidmüller Interface GmbH & Co. KG**

Klingenbergstraße 26

D-32758 Detmold

Germany

www.weidmueller.com

Technical data**Märkdata enligt UL 1059**

Institut (UR)	UR	Certifikat nr. (UR)	E60693
Märkspänning (användargrupp B / UL 1059)	150 V	Märkspänning (användargrupp C / UL 1059)	50 V
Märkström (användargrupp B / UL 1059)	7 A	Märkström (användargrupp C / UL 1059)	7 A
Ledardiameter AWG, min.	AWG 28	Ledardiameter AWG, max.	AWG 18
Hänvisning till godkännandevärden	Specifikationerna avser maxvärden. För detaljer – se typgodkännandeintyg.		

Märkdata enligt IEC

testad enligt standard	IEC 60664-1, IEC 61984	Märkström, min. antal poler (Tu=20°C)	10.6 A
Märkström, max. antal poler (Tu=20°C)	8.2 A	Märkström, min. antal poler (Tu=40°C)	9.1 A
Märkström, max. antal poler (Tu=40°C)	7 A	Märkspänning vid överspanningsk./ Nedsmutningsgrad II/2	200 V
Märkspänning vid överspanningsk./ Nedsmutningsgrad III/2	160 V	Märkspänning vid överspanningskat./ Nedsmutningsgrad III/3	80 V
Märkspänning vid överspanningsk./ Nedsmutningsgrad II/2	2.5 kV	Märkspänning vid överspanningsk./ Nedsmutningsgrad III/2	2.5 kV
Märkstötspänning vid överspanningsk./ Nedsmutningsgrad III/3	1.5 kV	Korttidströmhållfasthet	3 x 1s mit 77 A

Viktig hänvisningstext

IPC-konformitet	Konformitet: Produkterna utvecklas, tillverkas och levereras i enlighet med internationellt erkända standarder och normer, och uppfyller de egenskaper som garanteras i databladet resp. har designegenskaper i enlighet med IPC-A-610 "Klass 2". Övriga anspråk gällande produkterna kan bedömas på begäran.
Hänvisningstext	<ul style="list-style-type: none"> • Additional variants on request • Gold-plated contact surfaces on request • Rated current related to rated cross-section & min. No. of poles. • Wire end ferrule with plastic collar to DIN 46228/4 • Wire end ferrule without plastic collar to DIN 46228/1 • P on drawing = pitch • Rated data refer only to the component itself. Clearance and creepage distances to other components are to be designed in accordance with the relevant application standards. • Crimp shape A for wire-end ferrules with crimping tools PZ 1,5 (order no. 9005990000) or PZ 6/5 (order no. 9011460000) for larger wire cross-sections recommended. • In accordance with IEC 61984, OMNIMATE-connectors are connectors without breaking capacity (COC). During designated use, connectors are not allowed to be engaged or disengaged when live or under load • Long term storage of the product with average temperature of 50 °C and maximum humidity 70%, 36 months

Klassificeringar

ETIM 8.0	EC002638	ETIM 9.0	EC002638
ETIM 10.0	EC002638	ECLASS 14.0	27-46-02-02
ECLASS 15.0	27-46-02-02		

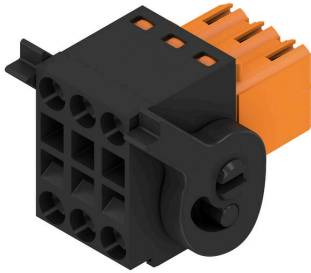
B2L 3.50/06/180LHQV3 SN BK BX

Weidmüller Interface GmbH & Co. KG
 Klingenbergstraße 26
 D-32758 Detmold
 Germany

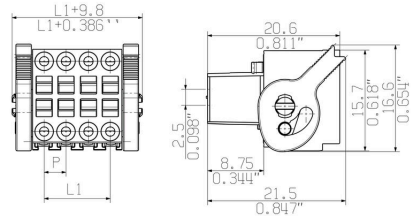
www.weidmueller.com

Drawings

Produktillustration



Dimensional drawing



Graph



B2L 3.50/06/180LHQV3 SN BK BX**Weidmüller Interface GmbH & Co. KG**

Klingenbergstraße 26

D-32758 Detmold

Germany

www.weidmueller.com

Accessories**Kodelement**

Kopplar bara vad som hör ihop: Rätt anslutning på rätt ställe.

Kodnings- och förvriddningsskyddselementen tilldelar tydligt anslutande element under tillverkningen och driften

Kodnings- och förvriddningsskyddselementen skjuts in innan bestyckningen eller under kabelkonfektioneringen. Alternativen hos Weidmüller: konfigurera enkelt och individuellt online i variantkonfiguratoren och få färdigt förkodat.

En felbestyckning på kretskortet eller felanslutning av anslutningselement är inte längre möjligt.

Fördelen: Ingen felsökning vid tillverkningen och ingen felhantering av användaren.

Allmänna beställningsdata

Typ	B2L/S2L 3.50 KO BK BX	Utförande
Art.nr.	1849740000	Kretskortsstickanslutning, Tillbehör, Kodelement, svart, Antal poler:
GTIN (EAN)	4032248378203	1
Förp.	100 ST	
Typ	B2L/S2L 3.50 KO OR BX	Utförande
Art.nr.	1849730000	Kretskortsstickanslutning, Tillbehör, Kodelement, orange, Antal
GTIN (EAN)	4032248378197	poler: 1
Förp.	100 ST	

Täckkåpor

Effektivt skydd, optimerad ergonomi och sluten design: Från dragavlastningen av de anslutna ledarna via sikt- och beröringsskyddet och ända till draghjälpen: Täckkåporna, som kan tilläggsmonteras i efterhand, uppfyller på samma gång mekaniska, optiska och haptiska uppgifter. De båda halvskålarna omsluter stickproppen helt och hållet, hakar säkert i varandra och ger följande funktioner:

- Dragavlastning med buntband eller integrerad kabelklammer.
- Märkning med dekafix eller kabelremсор
- Upprättningsbarhet utan polförlust eller rastersprång
- Kompatibilitet: lämplig för stickproppar med och utan fläns eller infästningsbockar.

• Flexibilitet: beroende på byggstorlek är 1-3 kabelutgångar i olika riktningar avsedda

På så sätt säkerställer Weidmüllers täckkåpor mer stabilitet, bättre identifiering, full kompatibilitet och flexibilitet.

Resultatet: Maximal säkerhet och användarvänlighet för applikationer och användare.

Allmänna beställningsdata

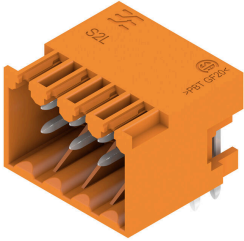
Typ	B2L 3.50 AH06 BK BX	Utförande
Art.nr.	1781560000	Kretskortsstickanslutning, Tillbehör, Täckhuv, svart, Antal poler: 6
GTIN (EAN)	4032248172610	
Förp.	10 ST	

B2L 3.50/06/180LHQV3 SN BK BX

Weidmüller Interface GmbH & Co. KG
 Klingenbergstraße 26
 D-32758 Detmold
 Germany

Counterpart

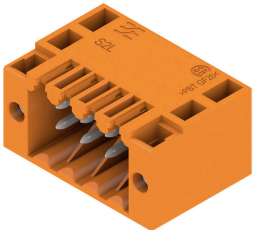
www.weidmueller.com

S2L 3.50/90G

Vinklad, tvåradig stiftlist i utförande med stänga sidor eller med fläns (stiftlistor med öppen sida efter förfrågan). Stiftlisterna med stiftlängden 3,5 mm är konstruerade för våglödning och lev. i en box-förpackning. Skruv fastsättning mot kretskortet är möjligt. Stiftlisten har plats för märkningar och kan kodas.

Allmänna beställningsdata

Typ	S2L 3.50/06/90G 3.5SN O...	Utförande
Art.nr.	1727830000	Kretskortsstickanslutning, Stiftlist, stängd på sidan, THT
GTIN (EAN)	4032248045242	lödanslutning, 3.50 mm, Antal poler: 6, 90°, Lödstiftlängd (l): 3.5 mm,
Förp.	156 ST	förtennad, orange, Box
Typ	S2L 3.50/06/90G 3.5SN B...	Utförande
Art.nr.	1727990000	Kretskortsstickanslutning, Stiftlist, stängd på sidan, THT
GTIN (EAN)	4032248039487	lödanslutning, 3.50 mm, Antal poler: 6, 90°, Lödstiftlängd (l): 3.5 mm,
Förp.	156 ST	förtennad, svart, Box

S2L 3.50/90F

Vinklad, tvåradig stiftlist i utförande med stänga sidor eller med fläns (stiftlistor med öppen sida efter förfrågan). Stiftlisterna med stiftlängden 3,5 mm är konstruerade för våglödning och lev. i en box-förpackning. Skruv fastsättning mot kretskortet är möjligt. Stiftlisten har plats för märkningar och kan kodas.

Allmänna beställningsdata

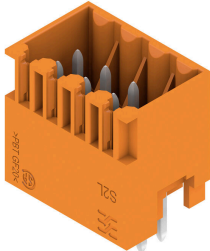
Typ	S2L 3.50/06/90F 3.5SN O...	Utförande
Art.nr.	1728470000	Kretskortsstickanslutning, Stiftlist, Fläns, THT lödanslutning, 3.50
GTIN (EAN)	4032248039968	mm, Antal poler: 6, 90°, Lödstiftlängd (l): 3.5 mm, förtennad, orange,
Förp.	102 ST	Box
Typ	S2L 3.50/06/90F 3.5SN B...	Utförande
Art.nr.	1728630000	Kretskortsstickanslutning, Stiftlist, Fläns, THT lödanslutning, 3.50
GTIN (EAN)	4032248040094	mm, Antal poler: 6, 90°, Lödstiftlängd (l): 3.5 mm, förtennad, svart,
Förp.	102 ST	Box

B2L 3.50/06/180LHQV3 SN BK BX

Weidmüller Interface GmbH & Co. KG
 Klingenbergstraße 26
 D-32758 Detmold
 Germany

Counterpart

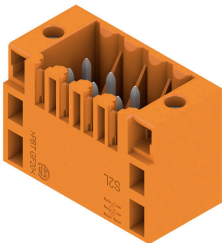
www.weidmueller.com

S2L 3.50/180G

Raka, tvåradiga stiftlistor i utförande med stängda sidor eller med fläns (stiftlistor med öppen sida efter förfrågan). Hankontakterna med en stiftlängd på 3,5 mm är byggda för våglödning och förpackade i en låda. Skruvfastsättning mot kretskortet är möjligt. Hylslistor har plats för märkning och kan kodas.

Allmänna beställningsdata

Typ	S2L 3.50/06/180G 3.5SN ...	Utförande
Art.nr.	1728790000	Kretskortsstickanslutning, Stiftlist, stängd på sidan, THT
GTIN (EAN)	4032248040254	lödanslutning, 3.50 mm, Antal poler: 6, 180°, Lödstiftlängd (l): 3.5
Förp.	156 ST	mm, förtennad, orange, Box
Typ	S2L 3.50/06/180G 3.5SN ...	Utförande
Art.nr.	1728950000	Kretskortsstickanslutning, Stiftlist, stängd på sidan, THT
GTIN (EAN)	4032248040384	lödanslutning, 3.50 mm, Antal poler: 6, 180°, Lödstiftlängd (l): 3.5
Förp.	156 ST	mm, förtennad, svart, Box

S2L 3.50/180F

Raka, tvåradiga stiftlistor i utförande med stängda sidor eller med fläns (stiftlistor med öppen sida efter förfrågan). Hankontakterna med en stiftlängd på 3,5 mm är byggda för våglödning och förpackade i en låda. Skruvfastsättning mot kretskortet är möjligt. Hylslistor har plats för märkning och kan kodas.

Allmänna beställningsdata

Typ	S2L 3.50/06/180F 3.5SN ...	Utförande
Art.nr.	1729430000	Kretskortsstickanslutning, Stiftlist, Fläns, THT lödanslutning, 3.50
GTIN (EAN)	4032248040865	mm, Antal poler: 6, 180°, Lödstiftlängd (l): 3.5 mm, förtennad, orange,
Förp.	102 ST	Box
Typ	S2L 3.50/06/180F 3.5SN ...	Utförande
Art.nr.	1729590000	Kretskortsstickanslutning, Stiftlist, Fläns, THT lödanslutning, 3.50
GTIN (EAN)	4032248040995	mm, Antal poler: 6, 180°, Lödstiftlängd (l): 3.5 mm, förtennad, svart,
Förp.	102 ST	Box

B2L 3.50/06/180LHQV3 SN BK BX

Weidmüller Interface GmbH & Co. KG
Klingenbergstraße 26
D-32758 Detmold
Germany

www.weidmueller.com

Counterpart**S2L-SMT 3.50/180G Box**

Högtemperaturlålig, vinklad, tvåradig, sluten stiftlist med lödfäns för alla gängse lödmetoder. Optimerad för automatbestyckning. Förpackning i box eller tejp. Stiftlängd 3,2 mm för reflow- och våglödning. Stiftlisterna har plats för märkning och kan kodas.

Allmänna beställningsdata

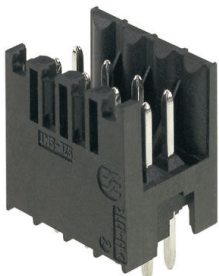
Typ	S2L-SMT 3.50/06/180G 3...	Utförande
Art.nr.	1794530000	Kretskortsstickanslutning, Stiftlist, stängd på sidan, THT/THR
GTIN (EAN)	4032248231713	lödanslutning, 3.50 mm, Antal poler: 6, 180°, Lödstiftlängd (l): 3.5
Förp.	156 ST	mm, förtennad, svart, Box

S2L-SMT 3.50/90G Tape

Stiftlisten har plats för märkningar och kan kodas.

Allmänna beställningsdata

Typ	S2L-SMT 3.50/06/90G 3.2...	Utförande
Art.nr.	1807470000	Kretskortsstickanslutning, Stiftlist, stängd på sidan, THT/THR
GTIN (EAN)	4032248278763	lödanslutning, 3.50 mm, Antal poler: 6, 90°, Lödstiftlängd (l): 3.2 mm,
Förp.	235 ST	förtennad, svart, Tape

S2L-SMT 3.50/180 Box

Högtemperaturlålig, vinklad, tvåradig, sluten stiftlist med lödfäns för alla gängse lödmetoder. Optimerad för automatbestyckning. Förpackning i box eller tejp. Stiftlängd 3,2 mm för reflow- och våglödning. Stiftlisterna har plats för märkning och kan kodas.

Allmänna beställningsdata

Typ	S2L-SMT 3.50/06/180 3.5...	Utförande
Art.nr.	1794690000	Kretskortsstickanslutning, Stiftlist, öppen på sidan, THT/THR
GTIN (EAN)	4032248231874	lödanslutning, 3.50 mm, Antal poler: 6, 180°, Lödstiftlängd (l): 3.5
Förp.	174 ST	mm, förtennad, svart, Box

B2L 3.50/06/180LHQV3 SN BK BX

Weidmüller Interface GmbH & Co. KG
Klingenbergstraße 26
D-32758 Detmold
Germany

www.weidmueller.com

Counterpart

S2L-SMT 3.50/90G Box



Stiftlisten har plats för märkningar och kan kodas.

Allmänna beställningsdata

Typ	S2L-SMT 3.50/06/90G 3.2...	Utförande
Art.nr.	1794210000	Kretskortsstickanslutning, Stiftlist, stängd på sidan, THT/THR
GTIN (EAN)	4032248231256	lödanslutning, 3.50 mm, Antal poler: 6, 90°, Lödstiftlängd (l): 3.2 mm,
Förp.	156 ST	förtennad, svart, Box

S2L-SMT 3.50/180G Tape

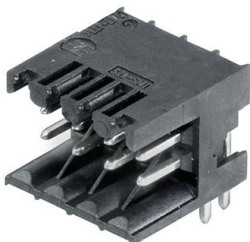


Högtemperaturlålig, vinklad, tvåradig, sluten stiftlist med lödfäns för alla gängse lödmetoder. Optimerad för automatbestyckning. Förpackning i box eller tejp. Stiftlängd 3,2 mm för reflow- och våglödning Stiftlisterna har plats för märkning och kan kodas.

Allmänna beställningsdata

Typ	S2L-SMT 3.50/06/180G 3...	Utförande
Art.nr.	1807780000	Kretskortsstickanslutning, Stiftlist, stängd på sidan, THT/THR
GTIN (EAN)	4032248279487	lödanslutning, 3.50 mm, Antal poler: 6, 180°, Lödstiftlängd (l): 3.5
Förp.	175 ST	mm, förtennad, svart, Tape

S2L-SMT 3.50/90 BOX



Stiftlisten har plats för märkningar och kan kodas.
(Tapeförpackning efter förfrågan)

Allmänna beställningsdata

Typ	S2L-SMT 3.50/06/90 3.2S...	Utförande
Art.nr.	1794370000	Kretskortsstickanslutning, Stiftlist, öppen på sidan, THT/THR
GTIN (EAN)	4032248231553	lödanslutning, 3.50 mm, Antal poler: 6, 90°, Lödstiftlängd (l): 3.2 mm,
Förp.	174 ST	förtennad, svart, Box

B2L 3.50/06/180LHQV3 SN BK BX

Weidmüller Interface GmbH & Co. KG
 Klingenbergstraße 26
 D-32758 Detmold
 Germany

Counterpart

www.weidmueller.com

S2L-SMT 3.50/180LF Tape



Högtemperaturlålig, vinklad, tvåradig, sluten stiftlist med lödfäns för alla gängse lödmetoder. Optimerad för automatbestyckning. Förpackning i box eller tejp. Stiftlängd 3,2 mm för reflow- och våglödning. Stiftlisterna har plats för märkning och kan kodas.

Allmänna beställningsdata

Typ	S2L-SMT 3.50/06/180LF 3...	Utförande
Art.nr.	1807870000	Kretskortsstickanslutning, Stiftlist, Lödfäns, THT/THR lödanslutning,
GTIN (EAN)	4032248279579	3.50 mm, Antal poler: 6, 180°, Lödstiftlängd (l): 3.5 mm, förtennad,
Förp.	175 ST	svart, Tape

S2L-SMT 3.50/90LF Tape



Stiftlisten har plats för märkningar och kan kodas.

Allmänna beställningsdata

Typ	S2L-SMT 3.50/06/90LF 3...	Utförande
Art.nr.	1807560000	Kretskortsstickanslutning, Stiftlist, Lödfäns, THT/THR lödanslutning,
GTIN (EAN)	4032248278855	3.50 mm, Antal poler: 6, 90°, Lödstiftlängd (l): 3.2 mm, förtennad,
Förp.	235 ST	svart, Tape

S2L-SMT 3.50/90LF Box



Stiftlisten har plats för märkningar och kan kodas.

Allmänna beställningsdata

Typ	S2L-SMT 3.50/06/90LF 3...	Utförande
Art.nr.	1794860000	Kretskortsstickanslutning, Stiftlist, Lödfäns, THT/THR lödanslutning,
GTIN (EAN)	4032248232314	3.50 mm, Antal poler: 6, 90°, Lödstiftlängd (l): 3.2 mm, förtennad,
Förp.	102 ST	svart, Box

B2L 3.50/06/180LHQV3 SN BK BX

Weidmüller Interface GmbH & Co. KG
 Klingenbergstraße 26
 D-32758 Detmold
 Germany

Counterpart

www.weidmueller.com

S2L-SMT 3.50/180LF Box

Högtemperaturlålig, vinklad, tvåradig, sluten stiftlist med lödfäns för alla gängse lödmetoder. Optimerad för automatbestyckning. Förpackning i box eller tejp. Stiftlängd 3,2 mm för reflow- och våglödning. Stiftlisterna har plats för märkning och kan kodas.

Allmänna beställningsdata

Typ	S2L-SMT 3.50/06/180LF 3...	Utförande
Art.nr.	1795200000	Kretskortsstickanslutning, Stiftlist, Lödfäns, THT/THR lödanslutning,
GTIN (EAN)	4032248232710	3.50 mm, Antal poler: 6, 180°, Lödstiftlängd (l): 3.5 mm, förtennad,
Förp.	102 ST	svart, Box