

## B2L 3.50/18/180QV9 SN BK BX

Weidmüller Interface GmbH & Co. KG

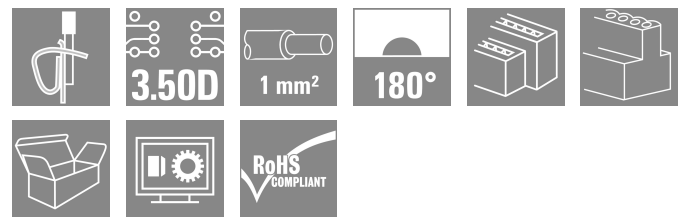
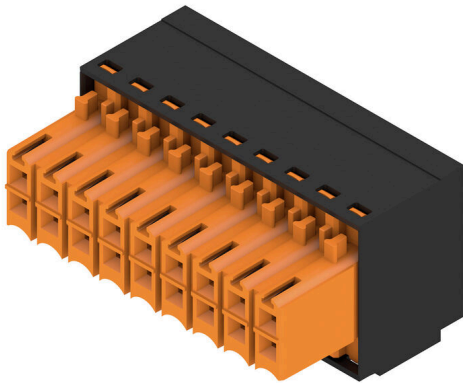
Klingenbergstraße 26

D-32758 Detmold

Germany

www.weidmueller.com

### Produktillustration



Hylsdel med integrerad överkoppling och tydlig märkning möjliggör en avbrottsfri vidarekoppling av matningen med full strömledningsförmåga hos den anslutningsbara ledararean. Överkopplingen ligger vertikalt mellan polerna hos de över varandra liggande raderna. Ledaranslutning i fjäderanslutningsteknik med rak utgångsvinkel med raster 3,5 mm. Fläns och lösgöringsspak finns. Förpackning i kartong.

### Allmänna beställningsdata

Utförande	Kretskortsstickanslutning, Hylsstickpropp, 3.50 mm, Antal poler: 18, 180°, Fjäderanslutning, Anslutningsområde, max. : 1 mm <sup>2</sup> , Box
Art.nr.	<a href="#">1944650000</a>
Typ	B2L 3.50/18/180QV9 SN BK BX
GTIN (EAN)	4032248619580
Förp.	54 items
Produktparametrar	IEC: 200 V / 10.6 A / 0.2 - 1 mm <sup>2</sup> UL: 150 V / 7 A / AWG 28 - AWG 18
Förpackning	Box

**B2L 3.50/18/180QV9 SN BK BX**

Weidmüller Interface GmbH &amp; Co. KG

Klingenbergstraße 26

D-32758 Detmold

Germany

www.weidmueller.com

**Tekniska data****Godkännanden**

Godkännanden



ROHS	Uppfyllelse
UL File Number Search	<a href="#">UL-webbplats</a>
Certifikat nr. (UR)	E60693

**Mått och vikter**

Djup	20.6 mm	Byggdjup (tum)	0.811 inch
Höjd	15.7 mm	Bygghöjd (tum)	0.6181 inch
Bredd	31.5 mm	Byggbredd (tum)	1.2402 inch
Nettovikt	3.67 g		

**Miljööverensstämmelse för produkt**

RoHS-kompatibilitetsstatus	Kompatibel utan undantag
REACH SVHC	Nej mSvHC över 0,1 viktprocent

**Packaging**

Förpackning	Box	VPE-längd	350.00 mm
VPE-bredd	139.00 mm	VPE-höjd	31.00 mm

**Typprovningar**

Test: Hållfasthet för märkningar	Standard	DIN EN 61984 avsnitt 7.3.2 / 09.02 med mönster från DIN EN 60068-2-70 / 07.96	
	Test	ursprungsmärkning, typmärkning, Märkarea, typ av material	
	Utvärdering	tillgänglig	
	Test	hållbarhet	
Test: Felaktig inkoppling (ingen utbytbart)	Utvärdering	godkänd	
	Standard	DIN EN 61984 avsnitt 6.3 och 6.9.1 / 09.02, DIN IEC 60512-7 avsnitt 5 / 05.94	
	Test	180° vridning utan kodningselement	
	Utvärdering	godkänd	
Test: Klämbare area	Test	visuell undersökning	
	Utvärdering	godkänd	
	Standard	DIN EN 60999-1 avsnitt 7 och 9.1 / 12.00, DIN EN 60947-1 avsnitt 8.2.4.5.1 / 12.02	
	Typ av ledare	Typ av ledare och för ledararea	massiv 0,2 mm <sup>2</sup>
		Typ av ledare och för ledararea	flertrådig 0,2 mm <sup>2</sup>
		Typ av ledare och för ledararea	massiv 1,0 mm <sup>2</sup>
		Typ av ledare och för ledararea	flertrådig 1,0 mm <sup>2</sup>
		Typ av ledare och för ledararea	AWG 28/1
Typ av ledare och för ledararea		AWG 28/19	
Typ av ledare och för ledararea		AWG 18/1	

**B2L 3.50/18/180QV9 SN BK BX**

**Weidmüller Interface GmbH & Co. KG**  
 Klingenbergstraße 26  
 D-32758 Detmold  
 Germany

**Tekniska data**

www.weidmueller.com

		Typ av ledare och för ledararea	AWG 18/19
Test beträffande ledare som skadats och lossnat oavsiktligt	Utvärdering	godkänd	
	Standard	DIN EN 60999-1 avsnitt 9.4 / 12.00	
	Krav	0,2 kg	
	Typ av ledare	Typ av ledare och för ledararea	AWG 28/1
		Typ av ledare och för ledararea	AWG 28/19
	Utvärdering	godkänd	
	Krav	0,3 kg	
	Typ av ledare	Typ av ledare och för ledararea	massiv 0,5 mm <sup>2</sup>
		Typ av ledare och för ledararea	flertrådig 0,5 mm <sup>2</sup>
	Utvärdering	godkänd	
	Krav	0,4 kg	
	Typ av ledare	Typ av ledare och för ledararea	massiv 1,0 mm <sup>2</sup>
Typ av ledare och för ledararea		flertrådig 1,0 mm <sup>2</sup>	
Typ av ledare och för ledararea		AWG 18/1	
Typ av ledare och för ledararea		AWG 18/19	
Frånslagstest	Utvärdering	godkänd	
	Standard	DIN EN 60999-1 avsnitt 9.4 / 12.00	
	Krav	≥5 N	
	Typ av ledare	Typ av ledare och för ledararea	AWG 28/1
		Typ av ledare och för ledararea	AWG 28/19
	Krav	≥20 N	
	Typ av ledare	Typ av ledare och för ledararea	H05V-U0.5
		Typ av ledare och för ledararea	H05V-K0.5
	Krav	≥35 N	
	Typ av ledare	Typ av ledare och för ledararea	H05V-U1
		Typ av ledare och för ledararea	H05V-K1
		Typ av ledare och för ledararea	AWG 18/1
Typ av ledare och för ledararea		AWG 18/19	
Krav	≥30 N		
Typ av ledare	Typ av ledare och för ledararea	AWG 18/1	
	Typ av ledare och för ledararea	AWG 18/19	

**Systemvärden**

Produktfamilj	OMNIMATE Signal – serie B2L/S2L 3.50 – 2-radig	Anslutningstyp	Fältanslutning
Ledaranslutningsteknik	Fjäderanslutning	Delning i mm (P)	3.50 mm
Delning i tum (P)	0.138 "	Ledarutgångsriktning	180°
Antal poler	18	L1 i mm	28.00 mm
L1 i tum	1.102 "	Antal rader	1
Polradstal	2	Märkarea	1 mm <sup>2</sup>

**B2L 3.50/18/180QV9 SN BK BX**

**Weidmüller Interface GmbH & Co. KG**

Klingenbergstraße 26  
D-32758 Detmold  
Germany

www.weidmueller.com

**Tekniska data**

Beröringsskydd enligt DIN VDE 57	fingersäker	Beröringsskydd enligt DIN VDE 0470	IP 20 ansluten/ IP 10 ej ansluten
Skyddsklass	IP20, komplett monterad	Koderbar	Ja
Avisoleringslängd	7 mm	Skruvmejselklinga	0,4 x 2,5
Skruvmejselklinga Norm	DIN 5264	Stickcykler	25
Max. instickskraft/pol	5 N	Max. dragkraft/pol	4 N

**Materialdata**

Isoleringsmaterial	PBT	Färgkod	svart
Färgtabell (jämförbar)	RAL 9011	Isoleringsmaterialgrupp	IIIa
CTI (Comparative Tracking Index)	≥ 200	Moisture Level (MSL)	
Brännbarhetsklass enligt UL 94	V-0	Kontaktmaterial	Cu-legering
Kontaktyta	förtennad	Lagertemperatur, min.	-40 °C
Lagertemperatur, max.	70 °C	Driftstemperatur, min.	-50 °C
Driftstemperatur, max	100 °C	Temperaturområde Montage, min.	-30 °C
Temperaturområde Montage, max.	100 °C		

**Anslutningsbara ledare**

Anslutningsområde, min.	0.08 mm <sup>2</sup>
Anslutningsområde, max.	1 mm <sup>2</sup>
Ledardiameter, AWG, min.	AWG 28
Ledardiameter, AWG, max	AWG 18
entrådig, min. H05(07) V-U	0.2 mm <sup>2</sup>
entrådig, max. H05(07) V-U	1 mm <sup>2</sup>
fintrådig, min. H05(07) V-K	0.2 mm <sup>2</sup>
fintrådig, max. H05(07) V-K	1 mm <sup>2</sup>
med AEH med krage DIN 46 228/4, min.	0.14 mm <sup>2</sup>
med ändhylsa med krage DIN 46 228/4, max.	0.34 mm <sup>2</sup>
med ändhylsa, DIN 46228 pt 1, min.	0.14 mm <sup>2</sup>
med ändhylsa enligt DIN 46 228/1, max.	0.34 mm <sup>2</sup>

Anslutningsbar ledare	Ledarens anslutningsarea	Typ	fintrådig
		nominell	0.14 mm <sup>2</sup>
kabelsko	Ledarens anslutningsarea	Avisoleringslängd	nominell 10 mm
		Rekommenderad ändhylsa	<a href="#">H0.14/12 GR SV</a>
		Typ	fintrådig
kabelsko	Ledarens anslutningsarea	nominell	0.25 mm <sup>2</sup>
		Avisoleringslängd	nominell 10 mm
		Rekommenderad ändhylsa	<a href="#">H0.25/12 HBL</a>

Referenstext Ytterdiametern på plastkragen ska inte vara större än rastret (P). Längd på hylsor ska väljas beroende på produkten och märkspänningen.

**Märkdata enligt CSA**

Institut (CSA)	CSA	Certifikat nr. (CSA)	200039-1488444
Märkspänning (användargrupp B / CSA)	300 V	Märkström (användargrupp B / CSA)	7 A
Ledardiameter AWG, min.	AWG 28	Ledardiameter AWG, max.	AWG 18
Hänvisning till godkännandevärden	Specifikationerna avser maxvärden. För detaljer – se typgodkännandeintyg.		

**B2L 3.50/18/180QV9 SN BK BX**

**Weidmüller Interface GmbH & Co. KG**  
Klingenbergstraße 26  
D-32758 Detmold  
Germany

www.weidmueller.com

**Tekniska data**

**Märkdata enligt UL 1059**

Institut (UR)	UR	Certifikat nr. (UR)	E60693
Märkspänning (användargrupp B / UL 1059)	150 V	Märkspänning (användargrupp C / UL 1059)	50 V
Märkström (användargrupp B / UL 1059)	7 A	Märkström (användargrupp C / UL 1059)	7 A
Ledardiameter AWG, min.	AWG 28	Ledardiameter AWG, max.	AWG 18
Hänvisning till godkännandevärden	Specifikationerna avser maxvärden. För detaljer – se typgodkännandeintyg.		

**Märkdata enligt IEC**

testad enligt standard	IEC 60664-1, IEC 61984	Märkström, min. antal poler (Tu=20°C)	10.6 A
Märkström, max. antal poler (Tu=20°C)	8.2 A	Märkström, min. antal poler (Tu=40°C)	9.1 A
Märkström, max. antal poler (Tu=40°C)	7 A	Märkspänning vid överspanningsk./ Nedsmutningsgrad II/2	200 V
Märkspänning vid överspanningsk./ Nedsmutningsgrad III/2	160 V	Märkspänning vid överspanningskat./ Nedsmutningsgrad III/3	80 V
Märkspänning vid överspanningsk./ Nedsmutningsgrad II/2	2.5 kV	Märkspänning vid överspanningsk./ Nedsmutningsgrad III/2	2.5 kV
Märkstötspänning vid överspanningsk./ Nedsmutningsgrad III/3	1.5 kV	Korttidströmhållfasthet	3 x 1s mit 77 A

**Viktig hänvisningstext**

IPC-konformitet	Konformitet: Produkterna utvecklas, tillverkas och levereras i enlighet med internationellt erkända standarder och normer, och uppfyller de egenskaper som garanteras i databladet resp. har designegenskaper i enlighet med IPC-A-610 "Klass 2". Övriga anspråk gällande produkterna kan bedömas på begäran.
Hänvisningstext	<ul style="list-style-type: none"> <li>• Additional variants on request</li> <li>• Gold-plated contact surfaces on request</li> <li>• Rated current related to rated cross-section &amp; min. No. of poles.</li> <li>• Wire end ferrule with plastic collar to DIN 46228/4</li> <li>• Wire end ferrule without plastic collar to DIN 46228/1</li> <li>• P on drawing = pitch</li> <li>• Rated data refer only to the component itself. Clearance and creepage distances to other components are to be designed in accordance with the relevant application standards.</li> <li>• Crimp shape A for wire-end ferrules with crimping tools PZ 1,5 (order no. 9005990000) or PZ 6/5 (order no. 9011460000) for larger wire cross-sections recommended.</li> <li>• In accordance with IEC 61984, OMNIMATE-connectors are connectors without breaking capacity (COC). During designated use, connectors are not allowed to be engaged or disengaged when live or under load</li> <li>• Long term storage of the product with average temperature of 50 °C and maximum humidity 70%, 36 months</li> </ul>

**Klassificeringar**

ETIM 8.0	EC002638	ETIM 9.0	EC002638
ETIM 10.0	EC002638	ECLASS 14.0	27-46-02-02
ECLASS 15.0	27-46-02-02		

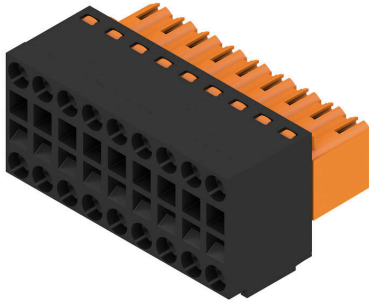
**B2L 3.50/18/180QV9 SN BK BX**

**Weidmüller Interface GmbH & Co. KG**  
 Klingenbergstraße 26  
 D-32758 Detmold  
 Germany

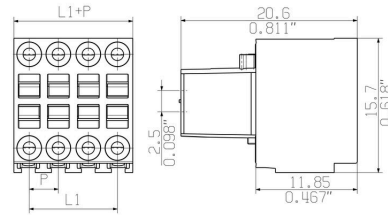
**Ritningar**

www.weidmueller.com

**Produktillustration**



**Dimensional drawing**



**Graph**



## B2L 3.50/18/180QV9 SN BK BX

Weidmüller Interface GmbH &amp; Co. KG

Klingenbergstraße 26

D-32758 Detmold

Germany

www.weidmueller.com

## Tillbehör

## Kodelement



Kopplar bara vad som hör ihop: Rätt anslutning på rätt ställe.

Kodnings- och förvriddningsskyddselementen tilldelar tydligt anslutande element under tillverkningen och driften

Kodnings- och förvriddningsskyddselementen skjuts in innan bestyckningen eller under kabelkonfektioneringen. Alternativen hos Weidmüller: konfigurera enkelt och individuellt online i variantkonfiguratoren och få färdigt förkodat.

En felbestyckning på kretskortet eller felanslutning av anslutningselement är inte längre möjligt.

Fördelen: Ingen felsökning vid tillverkningen och ingen felhantering av användaren.

## Allmänna beställningsdata

Typ	B2L/S2L 3.50 KO BK BX	Utförande
Art.nr.	<a href="#">1849740000</a>	Kretskortsstickanslutning, Tillbehör, Kodelement, svart, Antal poler:
GTIN (EAN)	4032248378203	1
Förp.	100 ST	
Typ	B2L/S2L 3.50 KO OR BX	Utförande
Art.nr.	<a href="#">1849730000</a>	Kretskortsstickanslutning, Tillbehör, Kodelement, orange, Antal
GTIN (EAN)	4032248378197	poler: 1
Förp.	100 ST	

## Täckkåpor



Effektivt skydd, optimerad ergonomi och sluten design: Från dragavlastningen av de anslutna ledarna via sikt- och beröringsskyddet och ända till draghjälpen: Täckkåporna, som kan tilläggsmonteras i efterhand, uppfyller på samma gång mekaniska, optiska och haptiska uppgifter. De båda halvskålarna omsluter stickproppen helt och hållet, hakar säkert i varandra och ger följande funktioner:

- Dragavlastning med buntband eller integrerad kabelklammer.
- Märkning med dekafix eller kabelremsor
- Upprättningsbarhet utan polförlust eller rastersprång
- Kompatibilitet: lämplig för stickproppar med och utan fläns eller infästningsbockar.

• Flexibilitet: beroende på byggstorlek är 1-3 kabelutgångar i olika riktningar avsedda

På så sätt säkerställer Weidmüllers täckkåpor mer stabilitet, bättre identifiering, full kompatibilitet och flexibilitet.

Resultatet: Maximal säkerhet och användarvänlighet för applikationer och användare.

## Allmänna beställningsdata

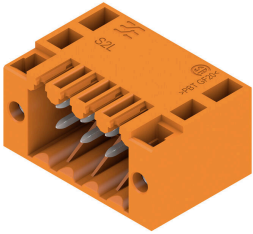
Typ	B2L 3.50 AH18 BK BX	Utförande
Art.nr.	<a href="#">1781620000</a>	Kretskortsstickanslutning, Tillbehör, Täckhuv, svart, Antal poler: 18
GTIN (EAN)	4032248172672	
Förp.	10 ST	

**B2L 3.50/18/180QV9 SN BK BX**

**Weidmüller Interface GmbH & Co. KG**  
 Klingenbergstraße 26  
 D-32758 Detmold  
 Germany

**Motsvarighet**

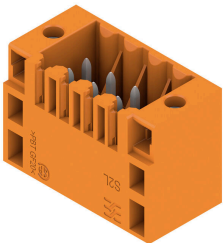
www.weidmueller.com

**S2L 3.50/90F**

Vinklad, tvåradig stiftlist i utförande med stänga sidor eller med fläns (stiftlistor med öppen sida efter förfrågan). Stiftlisterna med stiftlängden 3,5 mm är konstruerade för våglödning och lev. i en box-förpackning. Skruv fastsättning mot kretskortet är möjligt. Stiftlisten har plats för märkningar och kan kodas.

**Allmänna beställningsdata**

Typ	S2L 3.50/18/90F 3.5SN O...	Utförande
Art.nr.	<a href="#">1728530000</a>	Kretskortsstickanslutning, Stiftlist, Fläns, THT lödanslutning, 3.50
GTIN (EAN)	4032248040001	mm, Antal poler: 18, 90°, Lödstiftlängd (l): 3.5 mm, förtennad, orange,
Förp.	48 ST	Box
Typ	S2L 3.50/18/90F 3.5SN B...	Utförande
Art.nr.	<a href="#">1728690000</a>	Kretskortsstickanslutning, Stiftlist, Fläns, THT lödanslutning, 3.50
GTIN (EAN)	4032248040155	mm, Antal poler: 18, 90°, Lödstiftlängd (l): 3.5 mm, förtennad, svart,
Förp.	48 ST	Box

**S2L 3.50/180F**

Raka, tvåradiga stiftlistor i utförande med stängda sidor eller med fläns (stiftlistor med öppen sida efter förfrågan). Hankontakterna med en stiftlängd på 3,5 mm är byggda för våglödning och förpackade i en låda. Skruvfastsättning mot kretskortet är möjligt. Hylslistor har plats för märkning och kan kodas.

**Allmänna beställningsdata**

Typ	S2L 3.50/18/180F 3.5SN ...	Utförande
Art.nr.	<a href="#">1729490000</a>	Kretskortsstickanslutning, Stiftlist, Fläns, THT lödanslutning, 3.50
GTIN (EAN)	4032248040902	mm, Antal poler: 18, 180°, Lödstiftlängd (l): 3.5 mm, förtennad,
Förp.	48 ST	orange, Box
Typ	S2L 3.50/18/180F 3.5SN ...	Utförande
Art.nr.	<a href="#">1729650000</a>	Kretskortsstickanslutning, Stiftlist, Fläns, THT lödanslutning, 3.50
GTIN (EAN)	4032248041053	mm, Antal poler: 18, 180°, Lödstiftlängd (l): 3.5 mm, förtennad, svart,
Förp.	48 ST	Box

## B2L 3.50/18/180QV9 SN BK BX

**Weidmüller Interface GmbH & Co. KG**  
Klingenbergstraße 26  
D-32758 Detmold  
Germany

## Motsvarighet

www.weidmueller.com

### S2L-SMT 3.50/180LF Tape



Högtemperaturlålig, vinklad, tvåradig, sluten stiftlist med lödfäns för alla gängse lödmetoder. Optimerad för automatbestyckning. Förpackning i box eller tejp. Stiftlängd 3,2 mm för reflow- och våglödning. Stiftlisterna har plats för märkning och kan kodas.

#### Allmänna beställningsdata

Typ	S2L-SMT 3.50/18/180LF 3...	Utförande
Art.nr.	<a href="#">1807930000</a>	Kretskortsstickanslutning, Stiftlist, Lödfäns, THT/THR lödanslutning,
GTIN (EAN)	4032248279630	3.50 mm, Antal poler: 18, 180°, Lödstiftlängd (l): 3.5 mm, förtennad,
Förp.	175 ST	svart, Tape

### S2L-SMT 3.50/90LF Tape



Stiftlisten har plats för märkningar och kan kodas.

#### Allmänna beställningsdata

Typ	S2L-SMT 3.50/18/90LF 3...	Utförande
Art.nr.	<a href="#">1807620000</a>	Kretskortsstickanslutning, Stiftlist, Lödfäns, THT/THR lödanslutning,
GTIN (EAN)	4032248279012	3.50 mm, Antal poler: 18, 90°, Lödstiftlängd (l): 3.2 mm, förtennad,
Förp.	235 ST	svart, Tape

### S2L-SMT 3.50/90LF Box



Stiftlisten har plats för märkningar och kan kodas.

#### Allmänna beställningsdata

Typ	S2L-SMT 3.50/18/90LF 3...	Utförande
Art.nr.	<a href="#">1794920000</a>	Kretskortsstickanslutning, Stiftlist, Lödfäns, THT/THR lödanslutning,
GTIN (EAN)	4032248232376	3.50 mm, Antal poler: 18, 90°, Lödstiftlängd (l): 3.2 mm, förtennad,
Förp.	48 ST	svart, Box

**B2L 3.50/18/180QV9 SN BK BX**

**Weidmüller Interface GmbH & Co. KG**  
 Klingenbergstraße 26  
 D-32758 Detmold  
 Germany

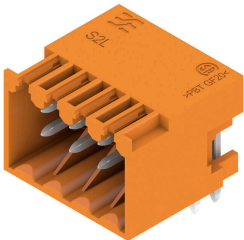
www.weidmueller.com

**Motsvarighet****S2L-SMT 3.50/180LF Box**

Högtemperaturlålig, vinklad, tvåradig, sluten stiftlist med lödfäns för alla gängse lödmetoder. Optimerad för automatbestyckning. Förpackning i box eller tejp. Stiftlängd 3,2 mm för reflow- och våglödning. Stiftlisterna har plats för märkning och kan kodas.

**Allmänna beställningsdata**

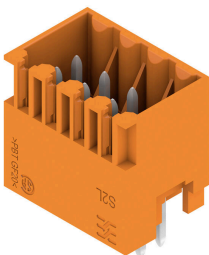
Typ	S2L-SMT 3.50/18/180LF 3...	Utförande
Art.nr.	<a href="#">1795260000</a>	Kretskortsstickanslutning, Stiftlist, Lödfäns, THT/THR lödanslutning,
GTIN (EAN)	4032248232772	3.50 mm, Antal poler: 18, 180°, Lödstiftlängd (l): 3.5 mm, förtennad,
Förp.	48 ST	svart, Box

**S2L 3.50/90G**

Vinklad, tvåradig stiftlist i utförande med stänga sidor eller med fläns (stiftlist med öppen sida efter förfrågan). Stiftlisterna med stiftlängden 3,5 mm är konstruerade för våglödning och lev. i en box-förpackning. Skruv fastsättning mot kretskortet är möjligt. Stiftlisterna har plats för märkning och kan kodas.

**Allmänna beställningsdata**

Typ	S2L 3.50/18/90G 3.5SN O...	Utförande
Art.nr.	<a href="#">1727890000</a>	Kretskortsstickanslutning, Stiftlist, stängd på sidan, THT
GTIN (EAN)	4032248039395	lödanslutning, 3.50 mm, Antal poler: 18, 90°, Lödstiftlängd (l): 3.5
Förp.	54 ST	mm, förtennad, orange, Box
Typ	S2L 3.50/18/90G 3.5SN B...	Utförande
Art.nr.	<a href="#">1728050000</a>	Kretskortsstickanslutning, Stiftlist, stängd på sidan, THT
GTIN (EAN)	4032248039548	lödanslutning, 3.50 mm, Antal poler: 18, 90°, Lödstiftlängd (l): 3.5
Förp.	54 ST	mm, förtennad, svart, Box

**S2L 3.50/180G**

Raka, tvåradiga stiftlist i utförande med stängda sidor eller med fläns (stiftlist med öppen sida efter förfrågan). Hankontakterna med en stiftlängd på 3,5 mm är byggda för våglödning och förpackade i en låda. Skruvfastsättning mot kretskortet är möjligt. Hylslisterna har plats för märkning och kan kodas.

## B2L 3.50/18/180QV9 SN BK BX

**Weidmüller Interface GmbH & Co. KG**  
Klingenbergstraße 26  
D-32758 Detmold  
Germany

## Motsvarighet

www.weidmueller.com

### Allmänna beställningsdata

Typ	S2L 3.50/18/180G 3.5SN ...	Utförande
Art.nr.	<a href="#">1728850000</a>	Kretskortsstickanslutning, Stiftlist, stängd på sidan, THT
GTIN (EAN)	4032248040292	lödanslutning, 3.50 mm, Antal poler: 18, 180°, Lödstiftlängd (l): 3.5
Förp.	54 ST	mm, förtennad, orange, Box
Typ	S2L 3.50/18/180G 3.5SN ...	Utförande
Art.nr.	<a href="#">1729010000</a>	Kretskortsstickanslutning, Stiftlist, stängd på sidan, THT
GTIN (EAN)	4032248040445	lödanslutning, 3.50 mm, Antal poler: 18, 180°, Lödstiftlängd (l): 3.5
Förp.	54 ST	mm, förtennad, svart, Box

### S2L-SMT 3.50/90G Tape

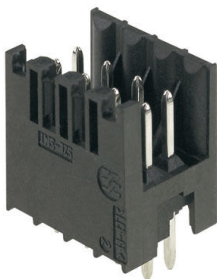


Stiftlisten har plats för märkningar och kan kodas.

### Allmänna beställningsdata

Typ	S2L-SMT 3.50/18/90G 3.2...	Utförande
Art.nr.	<a href="#">1807530000</a>	Kretskortsstickanslutning, Stiftlist, stängd på sidan, THT/THR
GTIN (EAN)	4032248278824	lödanslutning, 3.50 mm, Antal poler: 18, 90°, Lödstiftlängd (l): 3.2
Förp.	235 ST	mm, förtennad, svart, Tape

### S2L-SMT 3.50/180 Box



Högtemperaturlålig, vinklad, tvåradig, sluten stiftlist med lödfäns för alla gängse lödmetoder. Optimerad för automatbestyckning. Förpackning i box eller tejp. Stiftlängd 3,2 mm för reflow- och våglödning. Stiftlisterna har plats för märkning och kan kodas.

### Allmänna beställningsdata

Typ	S2L-SMT 3.50/18/180 3.5...	Utförande
Art.nr.	<a href="#">1794750000</a>	Kretskortsstickanslutning, Stiftlist, öppen på sidan, THT/THR
GTIN (EAN)	4032248231935	lödanslutning, 3.50 mm, Antal poler: 18, 180°, Lödstiftlängd (l): 3.5
Förp.	54 ST	mm, förtennad, svart, Box

## B2L 3.50/18/180QV9 SN BK BX

**Weidmüller Interface GmbH & Co. KG**  
Klingenbergstraße 26  
D-32758 Detmold  
Germany

www.weidmueller.com

## Motsvarighet

### S2L-SMT 3.50/90G Box



Stiftlisten har plats för märkningar och kan kodas.

#### Allmänna beställningsdata

Typ	S2L-SMT 3.50/18/90G 3.2...	Utförande
Art.nr.	<a href="#">1794270000</a>	Kretskortsstickanslutning, Stiftlist, stängd på sidan, THT/THR
GTIN (EAN)	4032248231423	lödanslutning, 3.50 mm, Antal poler: 18, 90°, Lödstiftlängd (l): 3.2
Förp.	54 ST	mm, förtennad, svart, Box

### S2L-SMT 3.50/180G Box

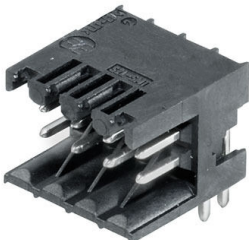


Högtemperaturlålig, vinklad, tvåradig, sluten stiftlist med lödfäns för alla gängse lödmetoder. Optimerad för automatbestyckning. Förpackning i box eller tejp. Stiftlängd 3,2 mm för reflow- och våglödning Stiftlisterna har plats för märkning och kan kodas.

#### Allmänna beställningsdata

Typ	S2L-SMT 3.50/18/180G 3...	Utförande
Art.nr.	<a href="#">1794590000</a>	Kretskortsstickanslutning, Stiftlist, stängd på sidan, THT/THR
GTIN (EAN)	4032248231775	lödanslutning, 3.50 mm, Antal poler: 18, 180°, Lödstiftlängd (l): 3.5
Förp.	54 ST	mm, förtennad, svart, Box

### S2L-SMT 3.50/90 BOX



Stiftlisten har plats för märkningar och kan kodas.  
(Tapeförpackning efter förfrågan)

#### Allmänna beställningsdata

Typ	S2L-SMT 3.50/18/90 3.2S...	Utförande
Art.nr.	<a href="#">1794430000</a>	Kretskortsstickanslutning, Stiftlist, öppen på sidan, THT/THR
GTIN (EAN)	4032248231614	lödanslutning, 3.50 mm, Antal poler: 18, 90°, Lödstiftlängd (l): 3.2
Förp.	54 ST	mm, förtennad, svart, Box

## B2L 3.50/18/180QV9 SN BK BX

Weidmüller Interface GmbH & Co. KG  
Klingenbergstraße 26  
D-32758 Detmold  
Germany

## Motsvarighet

www.weidmueller.com

## S2L-SMT 3.50/180G Tape



Högtemperaturlålig, vinklad, tvåradig, sluten stiftlist med lödfäns för alla gängse lödmetoder. Optimerad för automatbestyckning. Förpackning i box eller tejp. Stiftlängd 3,2 mm för reflow- och våglödning. Stiftlisterna har plats för märkning och kan kodas.

## Allmänna beställningsdata

Typ	S2L-SMT 3.50/18/180G 3...	Utförande
Art.nr.	<a href="#">1807840000</a>	Kretskortsstickanslutning, Stiftlist, stängd på sidan, THT/THR
GTIN (EAN)	4032248279548	lödanslutning, 3.50 mm, Antal poler: 18, 180°, Lödstiftlängd (l): 3.5
Förp.	175 ST	mm, förtennad, svart, Tape