

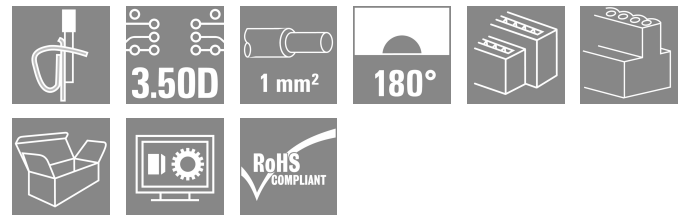
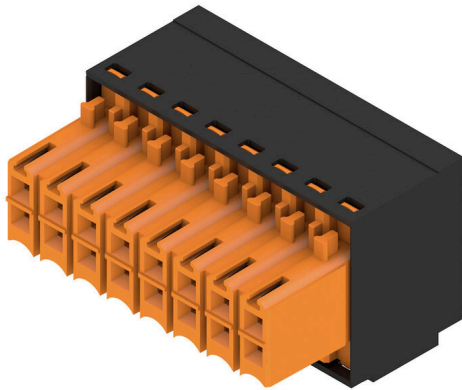
B2L 3.50/16/180QV8 SN BK BX**Weidmüller Interface GmbH & Co. KG**

Klingenbergstraße 26

D-32758 Detmold

Germany

www.weidmueller.com

Produktillustration

Hylsdel med integrerad överkoppling och tydlig märkning möjliggör en avbrottsfri vidarekoppling av matningen med full strömledningsförmåga hos den anslutningsbara ledararean. Överkopplingen ligger vertikalt mellan polerna hos de över varandra liggande raderna. Ledaranslutning i fjäderanslutningsteknik med rak utgångsvinkel med raster 3,5 mm. Fläns och lösgöringsspak finns. Förpackning i kartong.

Allmänna beställningsdata

Utförande	Kretskortsstickanslutning, Hylsstickpropp, 3.50 mm, Antal poler: 16, 180°, Fjäderanslutning, Anslutningsområde, max. : 1 mm ² , Box
Art.nr.	1944640000
Typ	B2L 3.50/16/180QV8 SN BK BX
GTIN (EAN)	4032248619573
Förp.	66 items
Produktparametrar	IEC: 200 V / 10.6 A / 0.2 - 1 mm ² UL: 150 V / 7 A / AWG 28 - AWG 18
Förpackning	Box

B2L 3.50/16/180QV8 SN BK BX**Weidmüller Interface GmbH & Co. KG**

Klingenbergstraße 26

D-32758 Detmold

Germany

www.weidmueller.com

Tekniska data**Godkännanden**

Godkännanden



ROHS	Uppfyllelse
UL File Number Search	UL-webbplats
Certifikat nr. (UR)	E60693

Mått och vikter

Djup	20.6 mm	Byggdjup (tum)	0.811 inch
Höjd	15.7 mm	Bygghöjd (tum)	0.6181 inch
Bredd	28 mm	Byggbredd (tum)	1.1024 inch
Nettovikt	8.95 g		

Miljööverensstämmelse för produkt

RoHS-kompatibilitetsstatus	Kompatibel utan undantag
REACH SVHC	Nej mSvHC över 0,1 viktprocent

Packaging

Förpackning	Box	VPE-längd	351.00 mm
VPE-bredd	139.00 mm	VPE-höjd	32.00 mm

Typprovningar

Test: Hållfasthet för märkningar	Standard	DIN EN 61984 avsnitt 7.3.2 / 09.02 med mönster från DIN EN 60068-2-70 / 07.96	
	Test	ursprungsmärkning, typmärkning, Märkarea, typ av material	
	Utvärdering	tillgänglig	
	Test	hållbarhet	
	Utvärdering	godkänd	
Test: Felaktig inkoppling (ingen utbytbarhet)	Standard	DIN EN 61984 avsnitt 6.3 och 6.9.1 / 09.02, DIN IEC 60512-7 avsnitt 5 / 05.94	
	Test	180° vridning utan kodningselement	
	Utvärdering	godkänd	
	Test	visuell undersökning	
	Utvärdering	godkänd	
Test: Klämbare area	Standard	DIN EN 60999-1 avsnitt 7 och 9.1 / 12.00, DIN EN 60947-1 avsnitt 8.2.4.5.1 / 12.02	
	Typ av ledare	Typ av ledare och för ledararea	massiv 0,2 mm ²
		Typ av ledare och för ledararea	flertrådig 0,2 mm ²
		Typ av ledare och för ledararea	massiv 1,0 mm ²
		Typ av ledare och för ledararea	flertrådig 1,0 mm ²
		Typ av ledare och för ledararea	AWG 28/1
		Typ av ledare och för ledararea	AWG 28/19
		Typ av ledare och för ledararea	AWG 18/1

B2L 3.50/16/180QV8 SN BK BX

Weidmüller Interface GmbH & Co. KG
 Klingenbergstraße 26
 D-32758 Detmold
 Germany

Tekniska data

www.weidmueller.com

		Typ av ledare och för ledararea	AWG 18/19
Test beträffande ledare som skadats och lossnat oavsiktligt	Utvärdering	godkänd	
	Standard	DIN EN 60999-1 avsnitt 9.4 / 12.00	
	Krav	0,2 kg	
	Typ av ledare	Typ av ledare och för ledararea	AWG 28/1
		Typ av ledare och för ledararea	AWG 28/19
	Utvärdering	godkänd	
	Krav	0,3 kg	
	Typ av ledare	Typ av ledare och för ledararea	massiv 0,5 mm ²
		Typ av ledare och för ledararea	flertrådig 0,5 mm ²
	Utvärdering	godkänd	
Krav	0,4 kg		
Typ av ledare	Typ av ledare och för ledararea	massiv 1,0 mm ²	
	Typ av ledare och för ledararea	flertrådig 1,0 mm ²	
	Typ av ledare och för ledararea	AWG 18/1	
	Typ av ledare och för ledararea	AWG 18/19	
Frånslagstest	Utvärdering	godkänd	
	Standard	DIN EN 60999-1 avsnitt 9.4 / 12.00	
	Krav	≥5 N	
	Typ av ledare	Typ av ledare och för ledararea	AWG 28/1
		Typ av ledare och för ledararea	AWG 28/19
	Krav	≥20 N	
	Typ av ledare	Typ av ledare och för ledararea	H05V-U0.5
		Typ av ledare och för ledararea	H05V-K0.5
	Krav	≥35 N	
	Typ av ledare	Typ av ledare och för ledararea	H05V-U1
		Typ av ledare och för ledararea	H05V-K1
		Typ av ledare och för ledararea	AWG 18/1
		Typ av ledare och för ledararea	AWG 18/19
	Krav	≥30 N	
	Typ av ledare	Typ av ledare och för ledararea	AWG 18/1
Typ av ledare och för ledararea		AWG 18/19	

Systemvärden

Produktfamilj	OMNIMATE Signal – serie B2L/S2L 3.50 – 2-radig	Anslutningstyp	Fältanslutning
Ledaranslutningsteknik	Fjäderanslutning	Delning i mm (P)	3.50 mm
Delning i tum (P)	0.138 "	Ledarutgångsriktning	180°
Antal poler	16	L1 i mm	24.50 mm
L1 i tum	0.965 "	Antal rader	1
Polradstal	2	Märkarea	1 mm ²

B2L 3.50/16/180QV8 SN BK BX

Weidmüller Interface GmbH & Co. KG

Klingenbergstraße 26
D-32758 Detmold
Germany

www.weidmueller.com

Tekniska data

Beröringsskydd enligt DIN VDE 57	fingersäker	Beröringsskydd enligt DIN VDE 0470	IP 20 ansluten/ IP 10 ej ansluten
Skyddsklass	IP20, komplett monterad	Koderbar	Ja
Avisoleringslängd	7 mm	Skruvmejselklinga	0,4 x 2,5
Skruvmejselklinga Norm	DIN 5264	Stickcykler	25
Max. instickskraft/pol	5 N	Max. dragkraft/pol	4 N

Materialdata

Isoleringsmaterial	PBT	Färgkod	svart
Färgtabell (jämförbar)	RAL 9011	Isoleringsmaterialgrupp	IIIa
CTI (Comparative Tracking Index)	≥ 200	Moisture Level (MSL)	
Brännbarhetsklass enligt UL 94	V-0	Kontaktmaterial	Cu-legering
Kontaktyta	förtennad	Lagertemperatur, min.	-40 °C
Lagertemperatur, max.	70 °C	Driftstemperatur, min.	-50 °C
Driftstemperatur, max	100 °C	Temperaturområde Montage, min.	-30 °C
Temperaturområde Montage, max.	100 °C		

Anslutningsbara ledare

Anslutningsområde, min.	0.08 mm ²
Anslutningsområde, max.	1 mm ²
Ledardiameter, AWG, min.	AWG 28
Ledardiameter, AWG, max	AWG 18
entrådig, min. H05(07) V-U	0.2 mm ²
entrådig, max. H05(07) V-U	1 mm ²
fintrådig, min. H05(07) V-K	0.2 mm ²
fintrådig, max. H05(07) V-K	1 mm ²
med AEH med krage DIN 46 228/4, min.	0.14 mm ²
med ändhylsa med krage DIN 46 228/4, max.	0.34 mm ²
med ändhylsa, DIN 46228 pt 1, min.	0.14 mm ²
med ändhylsa enligt DIN 46 228/1, max.	0.34 mm ²

Anslutningsbar ledare	Ledarens anslutningsarea	Typ	fintrådig
		nominell	0.14 mm ²
kabelsko	Ledarens anslutningsarea	Avisoleringslängd	nominell 10 mm
		Rekommenderad ändhylsa	H0.14/12 GR SV
		Typ	fintrådig
kabelsko	Ledarens anslutningsarea	nominell	0.25 mm ²
		Avisoleringslängd	nominell 10 mm
		Rekommenderad ändhylsa	H0.25/12 HBL

Referenstext Ytterdiametern på plastkragen ska inte vara större än rastret (P). Längd på hylsor ska väljas beroende på produkten och märkspänningen.

Märkdata enligt CSA

Institut (CSA)	CSA	Certifikat nr. (CSA)	200039-1488444
Märkspänning (användargrupp B / CSA)	300 V	Märkström (användargrupp B / CSA)	7 A
Ledardiameter AWG, min.	AWG 28	Ledardiameter AWG, max.	AWG 18
Hänvisning till godkännandevärden	Specifikationerna avser maxvärden. För detaljer – se typgodkännandeintyg.		

B2L 3.50/16/180QV8 SN BK BX**Weidmüller Interface GmbH & Co. KG**

Klingenbergstraße 26

D-32758 Detmold

Germany

www.weidmueller.com

Tekniska data**Märkdata enligt UL 1059**

Institut (UR)	UR	Certifikat nr. (UR)	E60693
Märkspänning (användargrupp B / UL 1059)	150 V	Märkspänning (användargrupp C / UL 1059)	50 V
Märkström (användargrupp B / UL 1059)	7 A	Märkström (användargrupp C / UL 1059)	7 A
Ledardiameter AWG, min.	AWG 28	Ledardiameter AWG, max.	AWG 18
Hänvisning till godkännandevärden	Specifikationerna avser maxvärden. För detaljer – se typgodkännandeintyg.		

Märkdata enligt IEC

testad enligt standard	IEC 60664-1, IEC 61984	Märkström, min. antal poler (Tu=20°C)	10.6 A
Märkström, max. antal poler (Tu=20°C)	8.2 A	Märkström, min. antal poler (Tu=40°C)	9.1 A
Märkström, max. antal poler (Tu=40°C)	7 A	Märkspänning vid överspanningsk./ Nedsmutningsgrad II/2	200 V
Märkspänning vid överspanningsk./ Nedsmutningsgrad III/2	160 V	Märkspänning vid överspanningskat./ Nedsmutningsgrad III/3	80 V
Märkspänning vid överspanningsk./ Nedsmutningsgrad II/2	2.5 kV	Märkspänning vid överspanningsk./ Nedsmutningsgrad III/2	2.5 kV
Märkstötspänning vid överspanningsk./ Nedsmutningsgrad III/3	1.5 kV	Korttidströmhållfasthet	3 x 1s mit 77 A

Viktig hänvisningstext

IPC-konformitet	Konformitet: Produkterna utvecklas, tillverkas och levereras i enlighet med internationellt erkända standarder och normer, och uppfyller de egenskaper som garanteras i databladet resp. har designegenskaper i enlighet med IPC-A-610 "Klass 2". Övriga anspråk gällande produkterna kan bedömas på begäran.
Hänvisningstext	<ul style="list-style-type: none"> • Additional variants on request • Gold-plated contact surfaces on request • Rated current related to rated cross-section & min. No. of poles. • Wire end ferrule with plastic collar to DIN 46228/4 • Wire end ferrule without plastic collar to DIN 46228/1 • P on drawing = pitch • Rated data refer only to the component itself. Clearance and creepage distances to other components are to be designed in accordance with the relevant application standards. • Crimp shape A for wire-end ferrules with crimping tools PZ 1,5 (order no. 9005990000) or PZ 6/5 (order no. 9011460000) for larger wire cross-sections recommended. • In accordance with IEC 61984, OMNIMATE-connectors are connectors without breaking capacity (COC). During designated use, connectors are not allowed to be engaged or disengaged when live or under load • Long term storage of the product with average temperature of 50 °C and maximum humidity 70%, 36 months

Klassificeringar

ETIM 8.0	EC002638	ETIM 9.0	EC002638
ETIM 10.0	EC002638	ECLASS 14.0	27-46-02-02
ECLASS 15.0	27-46-02-02		

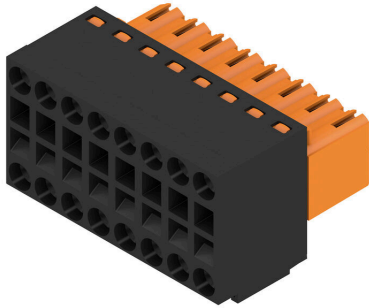
B2L 3.50/16/180QV8 SN BK BX

Weidmüller Interface GmbH & Co. KG
 Klingenbergstraße 26
 D-32758 Detmold
 Germany

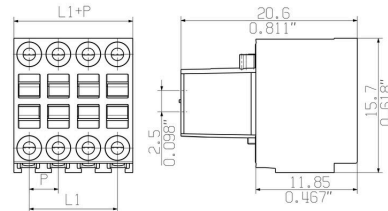
Ritningar

www.weidmueller.com

Produktillustration



Dimensional drawing



Graph



B2L 3.50/16/180QV8 SN BK BX

Weidmüller Interface GmbH & Co. KG
Klingenbergstraße 26
D-32758 Detmold
Germany

www.weidmueller.com

Tillbehör

Kodelement



Kopplar bara vad som hör ihop: Rätt anslutning på rätt ställe.

Kodnings- och förvriddningsskyddselementen tilldelar tydligt anslutande element under tillverkningen och driften

Kodnings- och förvriddningsskyddselementen skjuts in innan bestyckningen eller under kabelkonfektioneringen. Alternativen hos Weidmüller: konfigurera enkelt och individuellt online i variantkonfiguratoren och få färdigt förkodat.

En felbestyckning på kretskortet eller felanslutning av anslutningselement är inte längre möjligt.

Fördelen: Ingen felsökning vid tillverkningen och ingen felhantering av användaren.

Allmänna beställningsdata

Typ	B2L/S2L 3.50 KO BK BX	Utförande
Art.nr.	1849740000	Kretskortsstickanslutning, Tillbehör, Kodelement, svart, Antal poler:
GTIN (EAN)	4032248378203	1
Förp.	100 ST	
Typ	B2L/S2L 3.50 KO OR BX	Utförande
Art.nr.	1849730000	Kretskortsstickanslutning, Tillbehör, Kodelement, orange, Antal
GTIN (EAN)	4032248378197	poler: 1
Förp.	100 ST	

Täckkåpor



Effektivt skydd, optimerad ergonomi och sluten design: Från dragavlastningen av de anslutna ledarna via sikt- och beröringsskyddet och ända till draghjälpen: Täckkåpor, som kan tilläggsmonteras i efterhand, uppfyller på samma gång mekaniska, optiska och haptiska uppgifter. De båda halvskålarna omsluter stickproppen helt och hållet, hakar säkert i varandra och ger följande funktioner:

- Dragavlastning med buntband eller integrerad kabelklammer.
- Märkning med dekafix eller kabelremsor
- Upprättningsbarhet utan polförlust eller rastersprång
- Kompatibilitet: lämplig för stickproppar med och utan fläns eller infästningsbockar.

• Flexibilitet: beroende på byggstorlek är 1-3 kabelutgångar i olika riktningar avsedda

På så sätt säkerställer Weidmüllers täckkåpor mer stabilitet, bättre identifiering, full kompatibilitet och flexibilitet.

Resultatet: Maximal säkerhet och användarvänlighet för applikationer och användare.

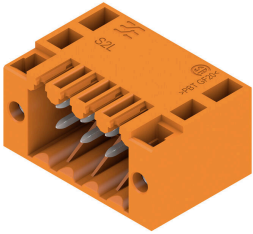
Allmänna beställningsdata

Typ	B2L 3.50 AH16 BK BX	Utförande
Art.nr.	1781610000	Kretskortsstickanslutning, Tillbehör, Täckhuv, svart, Antal poler: 16
GTIN (EAN)	4032248172665	
Förp.	10 ST	

B2L 3.50/16/180QV8 SN BK BX

Weidmüller Interface GmbH & Co. KG
 Klingenbergstraße 26
 D-32758 Detmold
 Germany

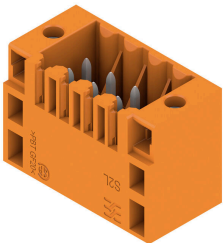
www.weidmueller.com

Motsvarighet**S2L 3.50/90F**

Vinklad, tvåradig stiftlist i utförande med stänga sidor eller med fläns (stiftlistor med öppen sida efter förfrågan). Stiftlisterna med stiftlängden 3,5 mm är konstruerade för våglödning och lev. i en box-förpackning. Skruv fastsättning mot kretskortet är möjligt. Stiftlisten har plats för märkningar och kan kodas.

Allmänna beställningsdata

Typ	S2L 3.50/16/90F 3.5SN O...	Utförande
Art.nr.	1728520000	Kretskortsstickanslutning, Stiftlist, Fläns, THT lödanslutning, 3.50
GTIN (EAN)	4032248036844	mm, Antal poler: 16, 90°, Lödstiftlängd (l): 3.5 mm, förtennad, orange,
Förp.	48 ST	Box
Typ	S2L 3.50/16/90F 3.5SN B...	Utförande
Art.nr.	1728680000	Kretskortsstickanslutning, Stiftlist, Fläns, THT lödanslutning, 3.50
GTIN (EAN)	4032248040148	mm, Antal poler: 16, 90°, Lödstiftlängd (l): 3.5 mm, förtennad, svart,
Förp.	48 ST	Box

S2L 3.50/180F

Raka, tvåradiga stiftlistor i utförande med stängda sidor eller med fläns (stiftlistor med öppen sida efter förfrågan). Hankontakterna med en stiftlängd på 3,5 mm är byggda för våglödning och förpackade i en låda. Skruvfastsättning mot kretskortet är möjligt. Hylslistor har plats för märkning och kan kodas.

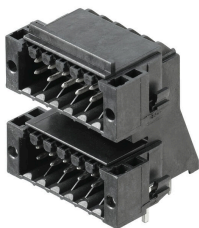
Allmänna beställningsdata

Typ	S2L 3.50/16/180F 3.5SN ...	Utförande
Art.nr.	1729480000	Kretskortsstickanslutning, Stiftlist, Fläns, THT lödanslutning, 3.50
GTIN (EAN)	4032248036912	mm, Antal poler: 16, 180°, Lödstiftlängd (l): 3.5 mm, förtennad,
Förp.	48 ST	orange, Box
Typ	S2L 3.50/16/180F 3.5SN ...	Utförande
Art.nr.	1729640000	Kretskortsstickanslutning, Stiftlist, Fläns, THT lödanslutning, 3.50
GTIN (EAN)	4032248041046	mm, Antal poler: 16, 180°, Lödstiftlängd (l): 3.5 mm, förtennad, svart,
Förp.	48 ST	Box

B2L 3.50/16/180QV8 SN BK BX

Weidmüller Interface GmbH & Co. KG
 Klingenbergstraße 26
 D-32758 Detmold
 Germany

www.weidmueller.com

Motsvarighet**S2LD-THR 3.50/90LF**

Det nya riktmärket för komponentdensitet: virtuell delning på 0,875 mm - för I/O-anslutningar på 1 mm²

De enda fyrradiga dubbelnivåhankontakterna för standard IP20-sensorgränssnitt med delning på 3,5

S2L i dubbelpack - en standard som överträffar sig själv:

- I/O varje 3,5 mm bred, 4 I/O kontakter för 1 mm² anslutningsarea
 - hög stabilitet genom kraftslutande kapslingsgeometrier
 - Lödfälans eliminerar behovet av skruvfästning
- Mindre är mer - de väsentliga fördelarna för din applikation:

- 75% platsbesparing på kretskortet
- lägre processkostnader på grund av lödfälans
- mindre mekanisk belastning på lödningsställena
- mer plats för t.ex. displayer på frontpanelen

Ett "litet" bidrag för att öka konkurrenskraften: ytterligare funktioner vid samma byggtymme eller mindre apparatmått med samma funktionsomfång.

Allmänna beställningsdata

Typ	S2LD-THR 3.50/16/90LF 3...	Utförande
Art.nr.	1028410000	Kretskortsstickanslutning, Stiftlist, Lödfälans, THT/THR lödanslutning,
GTIN (EAN)	4032248756902	3.50 mm, Antal poler: 16, 90°, Lödstiftlängd (l): 3.2 mm, förtennad,
Förp.	20 ST	svart, Box

S2L-SMT 3.50/90LF Box

Stiftlisten har plats för märkningar och kan kodas.

Allmänna beställningsdata

Typ	S2L-SMT 3.50/16/90LF 3...	Utförande
Art.nr.	1794910000	Kretskortsstickanslutning, Stiftlist, Lödfälans, THT/THR lödanslutning,
GTIN (EAN)	4032248232369	3.50 mm, Antal poler: 16, 90°, Lödstiftlängd (l): 3.2 mm, förtennad,
Förp.	48 ST	svart, Box

B2L 3.50/16/180QV8 SN BK BX

Weidmüller Interface GmbH & Co. KG
Klingenbergstraße 26
D-32758 Detmold
Germany

www.weidmueller.com

Motsvarighet**S2L-SMT 3.50/180LF Box**

Högtemperaturlålig, vinklad, tvåradig, sluten stiftlist med lödfäns för alla gängse lödmetoder. Optimerad för automatbestyckning. Förpackning i box eller tejp. Stiftlängd 3,2 mm för reflow- och våglödning. Stiftlisterna har plats för märkning och kan kodas.

Allmänna beställningsdata

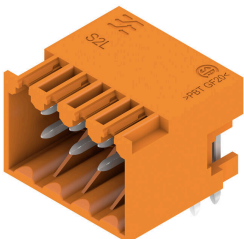
Typ	S2L-SMT 3.50/16/180LF 3...	Utförande
Art.nr.	1795250000	Kretskortsstickanslutning, Stiftlist, Lödfäns, THT/THR lödanslutning,
GTIN (EAN)	4032248232765	3.50 mm, Antal poler: 16, 180°, Lödstiftlängd (l): 3.5 mm, förtennad,
Förp.	48 ST	svart, Box

S2L-SMT 3.50/90LF Tape

Stiftlisten har plats för märkning och kan kodas.

Allmänna beställningsdata

Typ	S2L-SMT 3.50/16/90LF 3...	Utförande
Art.nr.	1807610000	Kretskortsstickanslutning, Stiftlist, Lödfäns, THT/THR lödanslutning,
GTIN (EAN)	4032248278909	3.50 mm, Antal poler: 16, 90°, Lödstiftlängd (l): 3.2 mm, förtennad,
Förp.	235 ST	svart, Tape

S2L 3.50/90G

Vinklad, tvåradig stiftlist i utförande med stänga sidor eller med fläns (stiftlist med öppen sida efter förfrågan). Stiftlisterna med stiftlängden 3,5 mm är konstruerade för våglödning och lev. i en box-förpackning. Skruv fastsättning mot kretskortet är möjligt. Stiftlisten har plats för märkning och kan kodas.

Allmänna beställningsdata

Typ	S2L 3.50/16/90G 3.5SN O...	Utförande
Art.nr.	1727880000	Kretskortsstickanslutning, Stiftlist, stängd på sidan, THT
GTIN (EAN)	4032248036837	lödanslutning, 3.50 mm, Antal poler: 16, 90°, Lödstiftlängd (l): 3.5
Förp.	60 ST	mm, förtennad, orange, Box

B2L 3.50/16/180QV8 SN BK BX

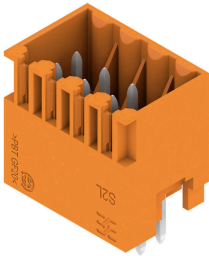
Weidmüller Interface GmbH & Co. KG
Klingenbergstraße 26
D-32758 Detmold
Germany

www.weidmueller.com

Motsvarighet

Typ	S2L 3.50/16/90G 3.5SN B...	Utförande
Art.nr.	1728040000	Kretskortsstickanslutning, Stiftlist, stängd på sidan, THT
GTIN (EAN)	4032248039531	lödanslutning, 3.50 mm, Antal poler: 16, 90°, Lödstiftlängd (l): 3.5
Förp.	60 ST	mm, förtennad, svart, Box

S2L 3.50/180G



Raka, tvåradiga stiftlistor i utförande med stängda sidor eller med fläns (stiftlistor med öppen sida efter förfrågan). Hankontakterna med en stiftlängd på 3,5 mm är byggda för våglödning och förpackade i en låda. Skruvfastsättning mot kretskortet är möjligt. Hylslistor har plats för märkning och kan kodas.

Allmänna beställningsdata

Typ	S2L 3.50/16/180G 3.5SN ...	Utförande
Art.nr.	1728840000	Kretskortsstickanslutning, Stiftlist, stängd på sidan, THT
GTIN (EAN)	4032248036882	lödanslutning, 3.50 mm, Antal poler: 16, 180°, Lödstiftlängd (l): 3.5
Förp.	60 ST	mm, förtennad, orange, Box
Typ	S2L 3.50/16/180G 3.5SN ...	Utförande
Art.nr.	1729000000	Kretskortsstickanslutning, Stiftlist, stängd på sidan, THT
GTIN (EAN)	4032248040438	lödanslutning, 3.50 mm, Antal poler: 16, 180°, Lödstiftlängd (l): 3.5
Förp.	60 ST	mm, förtennad, svart, Box

S2L-SMT 3.50/90G Box



Stiftlisten har plats för märkningar och kan kodas.

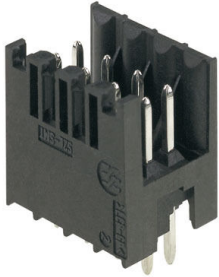
Allmänna beställningsdata

Typ	S2L-SMT 3.50/16/90G 3.2...	Utförande
Art.nr.	1794260000	Kretskortsstickanslutning, Stiftlist, stängd på sidan, THT/THR
GTIN (EAN)	4032248231416	lödanslutning, 3.50 mm, Antal poler: 16, 90°, Lödstiftlängd (l): 3.2
Förp.	60 ST	mm, förtennad, svart, Box

B2L 3.50/16/180QV8 SN BK BX

Weidmüller Interface GmbH & Co. KG
 Klingenbergstraße 26
 D-32758 Detmold
 Germany

www.weidmueller.com

Motsvarighet**S2L-SMT 3.50/180 Box**

Högtemperaturlålig, vinklad, tvåradig, sluten stiftlist med lödfäns för alla gängse lödmetoder. Optimerad för automatbestyckning. Förpackning i box eller tejp. Stiftlängd 3,2 mm för reflow- och våglödning. Stiftlisterna har plats för märkning och kan kodas.

Allmänna beställningsdata

Typ	S2L-SMT 3.50/16/180 3.5...	Utförande
Art.nr.	1794740000	Kretskortsstickanslutning, Stiftlist, öppen på sidan, THT/THR
GTIN (EAN)	4032248231928	lödanslutning, 3.50 mm, Antal poler: 16, 180°, Lödstiftlängd (l): 3.5
Förp.	66 ST	mm, förtennad, svart, Box

S2L-SMT 3.50/180G Box

Högtemperaturlålig, vinklad, tvåradig, sluten stiftlist med lödfäns för alla gängse lödmetoder. Optimerad för automatbestyckning. Förpackning i box eller tejp. Stiftlängd 3,2 mm för reflow- och våglödning. Stiftlisterna har plats för märkning och kan kodas.

Allmänna beställningsdata

Typ	S2L-SMT 3.50/16/180G 3...	Utförande
Art.nr.	1794580000	Kretskortsstickanslutning, Stiftlist, stängd på sidan, THT/THR
GTIN (EAN)	4032248231768	lödanslutning, 3.50 mm, Antal poler: 16, 180°, Lödstiftlängd (l): 3.5
Förp.	60 ST	mm, förtennad, svart, Box

S2L-SMT 3.50/180G Tape

Högtemperaturlålig, vinklad, tvåradig, sluten stiftlist med lödfäns för alla gängse lödmetoder. Optimerad för automatbestyckning. Förpackning i box eller tejp. Stiftlängd 3,2 mm för reflow- och våglödning. Stiftlisterna har plats för märkning och kan kodas.

Allmänna beställningsdata

Typ	S2L-SMT 3.50/16/180G 3...	Utförande
Art.nr.	1807830000	Kretskortsstickanslutning, Stiftlist, stängd på sidan, THT/THR
GTIN (EAN)	4032248279531	lödanslutning, 3.50 mm, Antal poler: 16, 180°, Lödstiftlängd (l): 3.5
Förp.	175 ST	mm, förtennad, svart, Tape

B2L 3.50/16/180QV8 SN BK BX

Weidmüller Interface GmbH & Co. KG
Klingenbergstraße 26
D-32758 Detmold
Germany

www.weidmueller.com

Motsvarighet**S2L-SMT 3.50/90G Tape**

Stiftlisten har plats för märkningar och kan kodas.

Allmänna beställningsdata

Typ	S2L-SMT 3.50/16/90G 3.2...	Utförande
Art.nr.	1807520000	Kretskortsstickanslutning, Stiftlist, stängd på sidan, THT/THR
GTIN (EAN)	4032248278817	lödanslutning, 3.50 mm, Antal poler: 16, 90°, Lödstiftlängd (l): 3.2
Förp.	235 ST	mm, förtennad, svart, Tape