

**BLZP 5.08HC/12/180 SN OR BX**

**Weidmüller Interface GmbH & Co. KG**  
 Klingenbergstraße 26  
 D-32758 Detmold  
 Germany

www.weidmueller.com

**Produktillustration**



Hylsdelar med skruvanslutning i klämygelteknik för ledanslutning med rak (180°) utgångsriktning. Honkontakterna har plats för märkning och kan kodas. Låsning med hjälp av en fläns eller lösgöringsarm. De har också en integrerad plus/minus-skruv, skydd mot felaktig insättning av ledaren och de levereras med öppna klämyglar. HC = högström.

**Allmänna beställningsdata**

|                   |  |
|-------------------|--|
| Utförande         | Kretskortsstickanslutning, Hylsstickpropp, 5.08 mm, Antal poler: 12, 180°, Klämygelanslutning, Anslutningsområde, max. : 4 mm <sup>2</sup> , Box |
| Art.nr.           | <a href="#">1943680000</a>   |
| Typ               | BLZP 5.08HC/12/180 SN OR BX  |
| GTIN (EAN)        | 4032248617692  |
| Förp.             | 30 items   |
| Produktparametrar | IEC: 400 V / 23 A / 0.2 - 4 mm <sup>2</sup><br>UL: 300 V / 20 A / AWG 26 - AWG 12  |
| Förpackning       | Box  |

**BLZP 5.08HC/12/180 SN OR BX**

**Weidmüller Interface GmbH & Co. KG**  
 Klingenbergstraße 26  
 D-32758 Detmold  
 Germany

www.weidmueller.com

**Tekniska data**

**Godkännanden**

Godkännanden



|                       |                              |
|-----------------------|------------------------------|
| ROHS                  | Uppfyllelse                  |
| UL File Number Search | <a href="#">UL-webbplats</a> |
| Certifikat nr. (UR)   | E60693                       |
| Certifikat nr (cURus) | E60693                       |

**Mått och vikter**

|           |          |                 |             |
|-----------|----------|-----------------|-------------|
| Djup      | 20.1 mm  | Byggdjup (tum)  | 0.7913 inch |
| Höjd      | 16 mm    | Bygghöjd (tum)  | 0.6299 inch |
| Bredd     | 60.96 mm | Byggbredd (tum) | 2.4 inch    |
| Nettovikt | 20.47 g  |                 |             |

**Miljööverensstämmelse för produkt**

|                            |                                |
|----------------------------|--------------------------------|
| RoHS-kompatibilitetsstatus | Kompatibel utan undantag       |
| REACH SVHC                 | Nej mSvHC över 0,1 viktprocent |

**Packaging**

|             |           |           |           |
|-------------|-----------|-----------|-----------|
| Förpackning | Box       | VPE-längd | 347.00 mm |
| VPE-bredd   | 136.00 mm | VPE-höjd  | 32.00 mm  |

**Typprovningar**

|   |               |  |                                |
|---|---------------|--|--------------------------------|
| Test: Hållfasthet för märkningar              | Standard      | DIN EN 61984 avsnitt 7.3.2 / 09.02 med mönster från DIN EN 60068-2-70 / 07.96      |                                |
|   | Test          | ursprungsmärkning, märkspänning, Märkarea, typ av material                         |                                |
|   | Utvärdering   | tillgänglig  |                                |
|   | Test          | hållbarhet   |                                |
| Test: Felaktig inkoppling (ingen utbytbarhet) | Standard      | DIN EN 60512-13-5 / 11.06, IEC 60512-13-5 / 02.06                                  |                                |
|   | Test          | 180° vridning med kodningselement  |                                |
|   | Utvärdering   | godkänd  |                                |
|   | Test          | visuell undersökning   |                                |
| Test: Klämbare area                           | Standard      | DIN EN 60999-1 avsnitt 7 och 9.1 / 12.00, DIN EN 60947-1 avsnitt 8.2.4.5.1 / 12.02 |                                |
|   | Typ av ledare | Typ av ledare och för ledararea  | massiv 0,2 mm <sup>2</sup>     |
|   |               | Typ av ledare och för ledararea  | flertrådig 0,2 mm <sup>2</sup> |
|   |               | Typ av ledare och för ledararea  | massiv 2,5 mm <sup>2</sup>     |
|   |               | Typ av ledare och för ledararea  | flertrådig 2,5 mm <sup>2</sup> |
|   |               | Typ av ledare och för ledararea  | AWG 26/1                       |
|   |               | Typ av ledare och för ledararea  | AWG 26/19                      |
| Utvärdering                                   | godkänd       |  |                                |

**BLZP 5.08HC/12/180 SN OR BX**

**Weidmüller Interface GmbH & Co. KG**  
 Klingenbergstraße 26  
 D-32758 Detmold  
 Germany

www.weidmueller.com

**Tekniska data**

|   |               |                                    |                                |  |
|---|---------------|------------------------------------|--------------------------------|--|
| Test beträffande ledare som skadats och lossnat oavsiktligt | Standard      | DIN EN 60999-1 avsnitt 9.4 / 12.00 |                                |  |
|   | Krav          | 0,2 kg                             |                                |  |
|   | Typ av ledare | Typ av ledare och för ledararea    | AWG 26/1                       |  |
|   |               | Typ av ledare och för ledararea    | AWG 26/19                      |  |
|   | Utvärdering   | godkänd                            |                                |  |
|   | Krav          | 0,3 kg                             |                                |  |
|   | Typ av ledare | Typ av ledare och för ledararea    | massiv 0,5 mm <sup>2</sup>     |  |
|   |               | Typ av ledare och för ledararea    | flertrådig 0,5 mm <sup>2</sup> |  |
|   | Utvärdering   | godkänd                            |                                |  |
|   | Krav          | 0,9 kg                             |                                |  |
|   | Typ av ledare | Typ av ledare och för ledararea    | AWG 12/1                       |  |
|   |               | Typ av ledare och för ledararea    | AWG 12/19                      |  |
| Utvärdering   | godkänd       |                                    |                                |  |
| Frånslagstest   | Standard      | DIN EN 60999-1 avsnitt 9.5 / 12.00 |                                |  |
|   | Krav          | ≥10 N                              |                                |  |
|   | Typ av ledare | Typ av ledare och för ledararea    | AWG 26/1                       |  |
|   |               | Typ av ledare och för ledararea    | AWG 26/19                      |  |
|   | Utvärdering   | godkänd                            |                                |  |
|   | Krav          | ≥20 N                              |                                |  |
|   | Typ av ledare | Typ av ledare och för ledararea    | H05V-U0.5                      |  |
|   |               | Typ av ledare och för ledararea    | H05V-K0.5                      |  |
|   | Utvärdering   | godkänd                            |                                |  |
|   | Krav          | ≥60 N                              |                                |  |
|   | Typ av ledare | Typ av ledare och för ledararea    | H07V-U4.0                      |  |
|   |               | Typ av ledare och för ledararea    | H07V-K4.0                      |  |
| Typ av ledare och för ledararea                             |               | AWG 12/1                           |                                |  |
| Typ av ledare och för ledararea                             |               | AWG 12/19                          |                                |  |
| Utvärdering   | godkänd       |                                    |                                |  |

**Systemvärden**

|                                    |                                    |
|------------------------------------|------------------------------------|
| Produktfamilj                      | OMNIMATE Signal – serie BL/SL 5.08 |
| Anslutningstyp                     | Fältanslutning                     |
| Ledaranslutningsteknik             | Klämbygelanslutning                |
| Delning i mm (P)                   | 5.08 mm                            |
| Delning i tum (P)                  | 0.200 "                            |
| Ledarutgångsriktning               | 180°                               |
| Antal poler                        | 12                                 |
| L1 i mm                            | 55.88 mm                           |
| L1 i tum                           | 2.200 "                            |
| Antal rader                        | 1                                  |
| Polradstal                         | 1                                  |
| Märkarea                           | 4 mm <sup>2</sup>                  |
| Beröringsskydd enligt DIN VDE 57   | fingersäker                        |
| Beröringsskydd enligt DIN VDE 0470 | IP 20 ansluten/ IP 10 ej ansluten  |
| Skyddsklass                        | IP20                               |

## BLZP 5.08HC/12/180 SN OR BX

**Weidmüller Interface GmbH & Co. KG**

Klingenbergstraße 26  
D-32758 Detmold  
Germany

www.weidmueller.com

## Tekniska data

|                        |  |                   |                            |
|------------------------|--|-------------------|----------------------------|
| Genomgångsmotstånd (6) | ≤5 mΩ                                  |                   |                            |
| Koderbar               | Ja                                     |                   |                            |
| Avisoleringslängd      | 7 mm                                   |                   |                            |
| Klämskruv              | M 2,5                                  |                   |                            |
| Skruvmejselklinga      | 0,6 x 3,5, PH 1, PZ 1                  |                   |                            |
| Skruvmejselklinga Norm | DIN 5264, ISO 8764/2-PH, ISO 8764/2-PZ |                   |                            |
| Stickcykler            | 25                                     |                   |                            |
| Max. instickskraft/pol | 10 N                                   |                   |                            |
| Max. dragkraft/pol     | 9 N                                    |                   |                            |
| Åtdragningsmoment      | Momenttyp                              | Ledaranslutning   |                            |
|                        | Användningsinformation                 | Åtdragningsmoment | min. 0.4 Nm<br>max. 0.5 Nm |

## Materialdata

|                                  |           |                                  |                            |
|----------------------------------|-----------|----------------------------------|----------------------------|
| Isoleringsmaterial               | PBT       | Färgkod                          | orange                     |
| Färgtabell (jämförbar)           | RAL 2000  | Isoleringsmaterialgrupp          | IIIa                       |
| CTI (Comparative Tracking Index) | ≥ 200     | Moisture Level (MSL)             |                            |
| Brännbarhetsklass enligt UL 94   | V-0       | Kontaktmaterial                  | Cu-legering                |
| Kontakttyta                      | förtennad | Skiktstruktur för stiftkontakten | 4...8 μm Sn hot-dip tinned |
| Lagertemperatur, min.            | -40 °C    | Lagertemperatur, max.            | 70 °C                      |
| Driftstemperatur, min.           | -50 °C    | Driftstemperatur, max.           | 100 °C                     |
| Temperaturområde Montage, min.   | -25 °C    | Temperaturområde Montage, max.   | 100 °C                     |

## Anslutningsbara ledare

|   |                          |                          |                            |           |
|---|--------------------------|--------------------------|----------------------------|-----------|
| Anslutningsområde, min.                   | 0.13 mm <sup>2</sup>     |                          |                            |           |
| Anslutningsområde, max.                   | 4 mm <sup>2</sup>        |                          |                            |           |
| Ledardiameter, AWG, min.                  | AWG 30                   |                          |                            |           |
| Ledardiameter, AWG, max.                  | AWG 12                   |                          |                            |           |
| entrådig, min. H05(07) V-U                | 0.2 mm <sup>2</sup>      |                          |                            |           |
| entrådig, max. H05(07) V-U                | 4 mm <sup>2</sup>        |                          |                            |           |
| fintrådig, min. H05(07) V-K               | 0.2 mm <sup>2</sup>      |                          |                            |           |
| fintrådig, max. H05(07) V-K               | 4 mm <sup>2</sup>        |                          |                            |           |
| med AEH med krage DIN 46 228/4, min.      | 0.2 mm <sup>2</sup>      |                          |                            |           |
| med ändhylsa med krage DIN 46 228/4, max. | 2.5 mm <sup>2</sup>      |                          |                            |           |
| med ändhylsa, DIN 46228 pt 1, min.        | 0.2 mm <sup>2</sup>      |                          |                            |           |
| med ändhylsa enligt DIN 46 228/1, max.    | 4 mm <sup>2</sup>        |                          |                            |           |
| Passtift enligt EN 60999 a x b; ø         | 2,8 mm x 2,4 mm          |                          |                            |           |
| Anslutningsbar ledare                     | Ledarens anslutningsarea | Typ                      | fintrådig                  |           |
|   |                          | nominell                 | 0.5 mm <sup>2</sup>        |           |
|   | kabelsko                 | Avisoleringslängd        | nominell                   | 6 mm      |
|   |                          | Rekommenderad ändhylsa   | <a href="#">H0.5/6</a>     |           |
|   |                          | Avisoleringslängd        | nominell                   | 8 mm      |
|   |                          | Rekommenderad ändhylsa   | <a href="#">H0.5/12 OR</a> |           |
|   | Ledarens anslutningsarea | Typ                      | fintrådig                  |           |
|   |                          | nominell                 | 1 mm <sup>2</sup>          |           |
|   | kabelsko                 | Avisoleringslängd        | nominell                   | 6 mm      |
|   |                          | Rekommenderad ändhylsa   | <a href="#">H1.0/6</a>     |           |
|   |                          | Ledarens anslutningsarea | Typ                        | fintrådig |
|   | kabelsko                 | nominell                 | 1.5 mm <sup>2</sup>        |           |
| Avisoleringslängd                         |                          | nominell                 | 7 mm                       |           |

**BLZP 5.08HC/12/180 SN OR BX**

**Weidmüller Interface GmbH & Co. KG**  
Klingenbergstraße 26  
D-32758 Detmold  
Germany

www.weidmueller.com

**Tekniska data**

|                          |   |                             |
|--------------------------|---|-----------------------------|
|                          | Rekommenderad ändhylsa  | <a href="#">H1.5/7</a>      |
| Ledarens anslutningsarea | Typ   | fintrådig                   |
|                          | nominell  | 2.5 mm <sup>2</sup>         |
| kabelsko                 | Avisoleringslängd   | nominell 7 mm               |
|                          | Rekommenderad ändhylsa  | <a href="#">H2.5/7</a>      |
|                          | Avisoleringslängd   | nominell 10 mm              |
|                          | Rekommenderad ändhylsa  | <a href="#">H2.5/15D BL</a> |
| Referenstext             | Ytterdiametern på plastkragen ska inte vara större än rastret (P). Längd på hylsor ska väljas beroende på produkten och märkspänningen. |                             |

**Märkdata enligt CSA**

|                                      |        |                                      |   |
|--------------------------------------|--------|--------------------------------------|---|
| Institut (CSA)                       | CSA    | Certifikat nr. (CSA)                 | 200039-1121690  |
| Märkspänning (användargrupp B / CSA) | 300 V  | Märkspänning (användargrupp C / CSA) | 50 V  |
| Märkspänning (användargrupp D / CSA) | 300 V  | Märkström (användargrupp B / CSA)    | 20 A  |
| Märkström (användargrupp D / CSA)    | 20 A   | Ledardiameter AWG, min.              | AWG 30  |
| Ledardiameter AWG, max.              | AWG 12 | Hänvisning till godkännandevärden    | Specifikationerna avser maxvärden. För detaljer – se typgodkännandeintyg. |

**Märkdata enligt UL 1059**

|  |   |  |        |
|--|---|--|--------|
| Institut (UR)                            | UR  | Certifikat nr. (UR)                      | E60693 |
| Institut (cURus)                         | CURUS   | Certifikat nr (cURus)                    | E60693 |
| Märkspänning (användargrupp B / UL 1059) | 300 V   | Märkspänning (användargrupp D / UL 1059) | 300 V  |
| Märkström (användargrupp B / UL 1059)    | 20 A  | Märkström (användargrupp D / UL 1059)    | 10 A   |
| Ledardiameter AWG, min.                  | AWG 26  | Ledardiameter AWG, max.                  | AWG 12 |
| Hänvisning till godkännandevärden        | Specifikationerna avser maxvärden. För detaljer – se typgodkännandeintyg. |  |        |

**Märkdata enligt IEC**

|  |                        |  |                  |
|--|------------------------|--|------------------|
| testad enligt standard                                       | IEC 60664-1, IEC 61984 | Märkström, min. antal poler (Tu=20°C)                      | 23 A             |
| Märkström, max. antal poler (Tu=20°C)                        | 18 A                   | Märkström, min. antal poler (Tu=40°C)                      | 21 A             |
| Märkström, max. antal poler (Tu=40°C)                        | 16 A                   | Märkspänning vid överspänningsk./ Nedsmutningsgrad II/2    | 400 V            |
| Märkspänning vid överspänningsk./ Nedsmutningsgrad III/2     | 320 V                  | Märkspänning vid överspänningskat./ Nedsmutningsgrad III/3 | 250 V            |
| Märkspänning vid överspänningsk./ Nedsmutningsgrad II/2      | 4 kV                   | Märkspänning vid överspänningsk./ Nedsmutningsgrad III/2   | 4 kV             |
| Märkstötspänning vid överspänningsk./ Nedsmutningsgrad III/3 | 4 kV                   | Korttidströmhållfasthet                                    | 3 x 1s mit 120 A |

**Viktig hänvisningstext**

|                 |   |
|-----------------|---|
| IPC-konformitet | Konformitet: Produkterna utvecklas, tillverkas och levereras i enlighet med internationellt erkända standarder och normer, och uppfyller de egenskaper som garanteras i databladet resp. har designegenskaper i enlighet med IPC-A-610 "Klass 2". Övriga anspråk gällande produkterna kan bedömas på begäran.   |
| Hänvisningstext | <ul style="list-style-type: none"> <li>• Additional variants on request</li> <li>• Gold-plated contact surfaces on request</li> <li>• Rated current related to rated cross-section &amp; min. No. of poles.</li> <li>• Wire end ferrule without plastic collar to DIN 46228/1</li> <li>• Wire end ferrule with plastic collar to DIN 46228/4</li> <li>• P on drawing = pitch</li> </ul> |

**BLZP 5.08HC/12/180 SN OR BX**

**Weidmüller Interface GmbH & Co. KG**  
Klingenbergstraße 26  
D-32758 Detmold  
Germany

[www.weidmueller.com](http://www.weidmueller.com)

**Tekniska data**

- Rated data refer only to the component itself. Clearance and creepage distances to other components are to be designed in accordance with the relevant application standards.
- In accordance with IEC 61984, OMNIMATE-connectors are connectors without breaking capacity (COC). During designated use, connectors are not allowed to be engaged or disengaged when live or under load
- Long term storage of the product with average temperature of 50 °C and maximum humidity 70%, 36 months

**Klassificeringar**

|             |             |             |             |
|-------------|-------------|-------------|-------------|
| ETIM 8.0    | EC002638    | ETIM 9.0    | EC002638    |
| ETIM 10.0   | EC002638    | ECLASS 14.0 | 27-46-02-02 |
| ECLASS 15.0 | 27-46-02-02 |             |             |

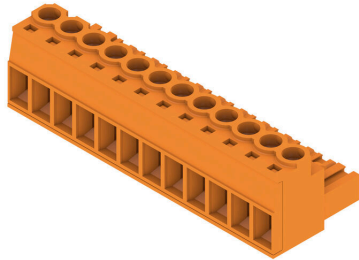
**BLZP 5.08HC/12/180 SN OR BX**

**Weidmüller Interface GmbH & Co. KG**  
 Klingenbergstraße 26  
 D-32758 Detmold  
 Germany

Ritningar

www.weidmueller.com

Produktillustration



Dimensional drawing



Graph



Graph



## BLZP 5.08HC/12/180 SN OR BX

Weidmüller Interface GmbH & Co. KG  
Klingenbergstraße 26  
D-32758 Detmold  
Germany

www.weidmueller.com

## Tillbehör

## Dragavlastningar



För frekventa laddningar: "släpvagnskopplingen" för kontaktdon.

Dragavlastningen kan avlasta mer än ledare vid drag: Bara att fästa på kontakten och

- bunta ledare
- Dra kabel
- använd som stick- och draghjälp

Inga skador på anslutningsställena, översiktlig, ren ledningsdragning och enkel hantering.

Fördelar för användaren: Högre tillgänglighet hos anläggningen genom permanent belastningsbara anslutningen i tuffa industrimiljöer och bekväm hantering.

## Allmänna beställningsdata

|            |                            |   |
|------------|----------------------------|---|
| Typ        | BLZ 5.08 ZE04 OR BX        | Utförande   |
| Art.nr.    | <a href="#">1652110000</a> | Kretskortsstickanslutning, Tillbehör, Dragavlastning, orange, Antal       |
| GTIN (EAN) | 4008190401788              | poler: 4  |
| Förp.      | 50 ST                      |   |
| Typ        | BLZ 5.08 ZE04 BK BX        | Utförande   |
| Art.nr.    | <a href="#">1652130000</a> | Kretskortsstickanslutning, Tillbehör, Dragavlastning, svart, Antal poler: |
| GTIN (EAN) | 4008190401801              | 4   |
| Förp.      | 50 ST                      |   |
| Typ        | BLZ 5.08 ZE08 OR BX        | Utförande   |
| Art.nr.    | <a href="#">1652050000</a> | Kretskortsstickanslutning, Tillbehör, Dragavlastning, orange, Antal       |
| GTIN (EAN) | 4008190401726              | poler: 8  |
| Förp.      | 50 ST                      |   |
| Typ        | BLZ 5.08 ZE08 BK BX        | Utförande   |
| Art.nr.    | <a href="#">1652070000</a> | Kretskortsstickanslutning, Tillbehör, Dragavlastning, svart, Antal poler: |
| GTIN (EAN) | 4008190401740              | 8   |
| Förp.      | 50 ST                      |   |

## Kodelement



Kopplar bara vad som hör ihop: Rätt anslutning på rätt ställe.

Kodnings- och förvriddningsskyddselementen tilldelar tydligt anslutande element under tillverkningen och driften

Kodnings- och förvriddningsskyddselementen skjuts in innan bestyckningen eller under kabelkonfektioneringen. Alternativen hos Weidmüller: konfigurera enkelt och individuellt online i variantkonfiguratorn och få färdigt förkodat.

En felbestyckning på kretskortet eller felanslutning av anslutningselement är inte längre möjligt.

Fördelen: Ingen felsökning vid tillverkningen och ingen felhantering av användaren.

## Allmänna beställningsdata

|            |                            |   |
|------------|----------------------------|---|
| Typ        | BLZ/SL KO OR BX            | Utförande   |
| Art.nr.    | <a href="#">1573010000</a> | Kretskortsstickanslutning, Tillbehör, Kodelement, orange, Antal |
| GTIN (EAN) | 4008190048396              | poler: 1  |
| Förp.      | 100 ST                     |   |

## BLZP 5.08HC/12/180 SN OR BX

**Weidmüller Interface GmbH & Co. KG**  
 Klingenbergstraße 26  
 D-32758 Detmold  
 Germany

www.weidmueller.com

## Tillbehör

|            |                            |   |
|------------|----------------------------|---|
| Typ        | BLZ/SL KO BK BX            | Utförande   |
| Art.nr.    | <a href="#">1545710000</a> | Kretskortsstickanslutning, Tillbehör, Koderelement, svart, Antal poler: |
| GTIN (EAN) | 4008190087142              | 1   |
| Förp.      | 50 ST                      |   |

### Spår-Skruvmejsel



Spårskruvmejsel med rundklinga, SD DIN 5265, ISO 2380/2, klingprofil enligt DIN 5264, ISO 2380/1, Spets krom top, SoftFinish-handtag

#### Allmänna beställningsdata

|            |                            |  |
|------------|----------------------------|--|
| Typ        | SDS 0.6X3.5X100            | Utförande  |
| Art.nr.    | <a href="#">2749340000</a> | Skruvmejsel, Klingbredd (B): 3.5 mm, Klinglängd: 100 mm, |
| GTIN (EAN) | 4050118895568              | Klingtjocklek: 0.6 mm                                    |
| Förp.      | 1 ST                       |  |
| Typ        | SDIS 0.6X3.5X100           | Utförande  |
| Art.nr.    | <a href="#">2749810000</a> | Skruvmejsel, Klingbredd (B): 3.5 mm, Klinglängd: 100 mm, |
| GTIN (EAN) | 4050118897012              | Klingtjocklek: 0.6 mm                                    |
| Förp.      | 1 ST                       |  |

### Krysspårskruvmejsel, typ Phillips



Kryssmejsel, Typ Phillips, SDK PH DIN 5262, ISO 8764/2-PH, klingprofil enligt ISO 8764-PH, Spets krom top, SoftFinish-handtag

#### Allmänna beställningsdata

|            |                            |  |
|------------|----------------------------|--|
| Typ        | SDK PH1 X 80               | Utförande  |
| Art.nr.    | <a href="#">2749410000</a> | Skruvmejsel, Klingbredd (B): 4.5 mm, 80 mm, Klingtjocklek: 1 |
| GTIN (EAN) | 4050118895636              |  |
| Förp.      | 1 ST                       |  |

**Tillbehör****Krysspårskruvmejsel, typ Pozidriv**

Kryssmejsel, Typ Pozidriv, SDK PZ DIN 5262, ISO 8764/2-PZ, klingprofil enligt ISO 8764-PZ, Spets krom top, SoftFinish-handtag

**Allmänna beställningsdata**

|            |                            |   |
|------------|----------------------------|---|
| Typ        | SDK PZ1 X 80               | Utförande   |
| Art.nr.    | <a href="#">2749440000</a> | Skruvmejsel, Klingbredd (B): 14.5 mm, 80 mm, Klingtjocklek: 1 |
| GTIN (EAN) | 4050118895667              |   |
| Förp.      | 1 ST                       |   |

## BLZP 5.08HC/12/180 SN OR BX

Weidmüller Interface GmbH & Co. KG  
Klingenbergstraße 26  
D-32758 Detmold  
Germany

www.weidmueller.com

## Motsvarighet

## SLDF 5.08



Genomförings-stiftlist för montering på frontplatta med låsningsfunktion som tillval. Den interna anslutningen utförs som flatstifts- eller lödanslutning. Stiftlisterna kan märkas och kan kodas.

## Allmänna beställningsdata

|            |                            |  |
|------------|----------------------------|--|
| Typ        | SLDF 5.08 L/F 12 SN BK ... | Utförande  |
| Art.nr.    | <a href="#">1635840000</a> | Kretskortsstickanslutning, Stiftlist, 5.08 mm, Antal poler: 12, 180° |
| GTIN (EAN) | 4008190264277              | Flatstiftsanslutning, Lödanslutning, Box                             |
| Förp.      | 50 ST                      |  |
| Typ        | SLDF 5.08 L/F 12 SN OR ... | Utförande  |
| Art.nr.    | <a href="#">1599230000</a> | Kretskortsstickanslutning, Stiftlist, 5.08 mm, Antal poler: 12, 180° |
| GTIN (EAN) | 4008190155100              | Flatstiftsanslutning, Lödanslutning, Box                             |
| Förp.      | 18 ST                      |  |

## SL 5.08/135



Stiftlistor med 135° utgångsriktning Lödstiftlängden är optimerad för våglödning. Stiftlisten har plats för märkning och kan kodas.

## Allmänna beställningsdata

|            |                            |  |
|------------|----------------------------|--|
| Typ        | SL 5.08/12/135 3.2SN OR... | Utförande  |
| Art.nr.    | <a href="#">1603160000</a> | Kretskortsstickanslutning, Stiftlist, öppen på sidan, THT lödanslutning, |
| GTIN (EAN) | 4008190094638              | 5.08 mm, Antal poler: 12, 135°, Lödstiftlängd (l): 3.2 mm, förtennad,    |
| Förp.      | 50 ST                      | orange, Box  |

## SL 5.08/135B



Stiftlistor med 135° utgångsriktning Lödstiftlängden är optimerad för våglödning. Stiftlisten har plats för märkning och kan kodas.

**BLZP 5.08HC/12/180 SN OR BX**

**Weidmüller Interface GmbH & Co. KG**  
 Klingenbergstraße 26  
 D-32758 Detmold  
 Germany

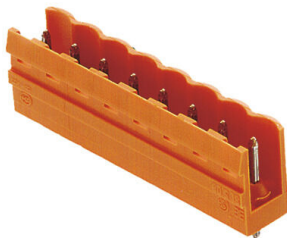
www.weidmueller.com

**Motsvarighet**

**Allmänna beställningsdata**

|            |                            |   |
|------------|----------------------------|---|
| Typ        | SL 5.08/12/135B 3.2SN O... | Utförande   |
| Art.nr.    | <a href="#">1605630000</a> | Kretskortsstickanslutning, Stiftlist, Laxspår för montageblock, THT   |
| GTIN (EAN) | 4008190068738              | lödanslutning, 5.08 mm, Antal poler: 12, 135°, Lödstiftlängd (l): 3.2 |
| Förp.      | 50 ST                      | mm, förtennad, orange, Box  |

**SL 5.08/180**



Stiftlistor med rak 180° utgångsriktning Lödstiftlängden är optimerad för våglödning. Stiftlisten har plats för märkning och kan kodas.

**Allmänna beställningsdata**

|            |                            |  |
|------------|----------------------------|--|
| Typ        | SL 5.08/12/180 3.2SN OR... | Utförande  |
| Art.nr.    | <a href="#">1518260000</a> | Kretskortsstickanslutning, Stiftlist, öppen på sidan, THT lödanslutning, |
| GTIN (EAN) | 4008190070991              | 5.08 mm, Antal poler: 12, 180°, Lödstiftlängd (l): 3.2 mm, förtennad,    |
| Förp.      | 50 ST                      | orange, Box  |

**SL 5.08/180B**



Stiftlistor med rak 180° utgångsriktning Lödstiftlängden är optimerad för våglödning. Stiftlisten har plats för märkning och kan kodas.

**Allmänna beställningsdata**

|            |                            |   |
|------------|----------------------------|---|
| Typ        | SL 5.08/12/180B 3.2SN O... | Utförande   |
| Art.nr.    | <a href="#">1520560000</a> | Kretskortsstickanslutning, Stiftlist, Laxspår för montageblock, THT   |
| GTIN (EAN) | 4008190169077              | lödanslutning, 5.08 mm, Antal poler: 12, 180°, Lödstiftlängd (l): 3.2 |
| Förp.      | 50 ST                      | mm, förtennad, orange, Box  |

## BLZP 5.08HC/12/180 SN OR BX

Weidmüller Interface GmbH & Co. KG  
Klingenbergstraße 26  
D-32758 Detmold  
Germany

www.weidmueller.com

## Motsvarighet

## SL 5.08/90

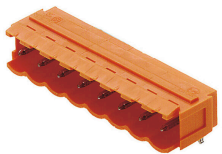


Stiftlistor med 90° utgångsriktning Lödstiftlängden är optimerad för våglödning. Stiftlisten har plats för märkning och kan kodas.

## Allmänna beställningsdata

|            |                            |  |
|------------|----------------------------|--|
| Typ        | SL 5.08/12/90 3.2SN OR ... | Utförande  |
| Art.nr.    | <a href="#">1509060000</a> | Kretskortsstickanslutning, Stiftlist, öppen på sidan, THT lödanslutning, |
| GTIN (EAN) | 4008190105983              | 5.08 mm, Antal poler: 12, 90°, Lödstiftlängd (l): 3.2 mm, förtennad,     |
| Förp.      | 50 ST                      | orange, Box  |

## SL 5.08/90B

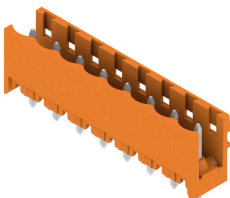


Stiftlistor med 90° utgångsriktning Lödstiftlängden är optimerad för våglödning. Stiftlisten har plats för märkning och kan kodas.

## Allmänna beställningsdata

|            |                            |  |
|------------|----------------------------|--|
| Typ        | SL 5.08/12/90B 3.2SN OR... | Utförande  |
| Art.nr.    | <a href="#">1511360000</a> | Kretskortsstickanslutning, Stiftlist, Laxspår för montageblock, THT  |
| GTIN (EAN) | 4008190015985              | lödanslutning, 5.08 mm, Antal poler: 12, 90°, Lödstiftlängd (l): 3.2 |
| Förp.      | 50 ST                      | mm, förtennad, orange, Box   |

## SL 5.08HC/180



Stiftlistor i glasfiberförstärkt plast med rak utgångsriktning optimerade för våglödning. Flänsvarianten (F) kan skruvas på respektive motdel eller kretskortet. Genom att använda lödfälsvänsvarianten (LF) behövs ingen extra skruv för låsning mot kretskortet. Samtidigt skyddas lödställena mot mekanisk påfrestning. Stiftlisterna kan kodas manuellt eller beställas förkodade. HC = högström.

## Allmänna beställningsdata

|            |                            |  |
|------------|----------------------------|--|
| Typ        | SL 5.08HC/12/180 3.2SN ... | Utförande  |
| Art.nr.    | <a href="#">1148330000</a> | Kretskortsstickanslutning, Stiftlist, öppen på sidan, THT lödanslutning, |
| GTIN (EAN) | 4032248935154              | 5.08 mm, Antal poler: 12, 180°, Lödstiftlängd (l): 3.2 mm, förtennad,    |
| Förp.      | 50 ST                      | svart, Box   |

## BLZP 5.08HC/12/180 SN OR BX

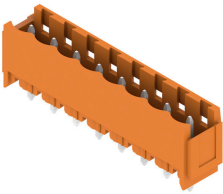
Weidmüller Interface GmbH & Co. KG  
Klingenbergstraße 26  
D-32758 Detmold  
Germany

www.weidmueller.com

## Motsvarighet

|            |                            |  |
|------------|----------------------------|--|
| Typ        | SL 5.08HC/12/180 3.2SN ... | Utförande  |
| Art.nr.    | <a href="#">1146570000</a> | Kretskortsstickanslutning, Stiftlist, öppen på sidan, THT lödanslutning, |
| GTIN (EAN) | 4032248933167              | 5.08 mm, Antal poler: 12, 180°, Lödstiftlängd (l): 3.2 mm, förtennad,    |
| Förp.      | 50 ST                      | orange, Box  |

## SL 5.08HC/180B

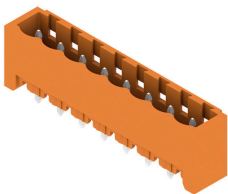


Stiftlistor i glasfiberförstärkt plast med rak utgångsriktning optimerade för våglödning. Flänsvarianten (F) kan skruvas på respektive motdel eller kretskortet. Genom att använda lödfälsvarianten (LF) behövs ingen extra skruv för låsning mot kretskortet. Samtidigt skyddas lödställena mot mekanisk påfrestning. Stiftlisterna kan kodas manuellt eller beställas förkodade. HC = högström.

## Allmänna beställningsdata

|            |                            |   |
|------------|----------------------------|---|
| Typ        | SL 5.08HC/12/180B 3.2SN... | Utförande   |
| Art.nr.    | <a href="#">1149730000</a> | Kretskortsstickanslutning, Stiftlist, Laxspår för montageblock, THT   |
| GTIN (EAN) | 4032248935246              | lödanslutning, 5.08 mm, Antal poler: 12, 180°, Lödstiftlängd (l): 3.2 |
| Förp.      | 50 ST                      | mm, förtennad, svart, Box   |
| Typ        | SL 5.08HC/12/180B 3.2SN... | Utförande   |
| Art.nr.    | <a href="#">1147640000</a> | Kretskortsstickanslutning, Stiftlist, Laxspår för montageblock, THT   |
| GTIN (EAN) | 4032248934355              | lödanslutning, 5.08 mm, Antal poler: 12, 180°, Lödstiftlängd (l): 3.2 |
| Förp.      | 50 ST                      | mm, förtennad, orange, Box  |

## SL 5.08HC/180G



Stiftlistor i glasfiberförstärkt plast med rak utgångsriktning optimerade för våglödning. Flänsvarianten (F) kan skruvas på respektive motdel eller kretskortet. Genom att använda lödfälsvarianten (LF) behövs ingen extra skruv för låsning mot kretskortet. Samtidigt skyddas lödställena mot mekanisk påfrestning. Stiftlisterna kan kodas manuellt eller beställas förkodade. HC = högström.

## Allmänna beställningsdata

|            |                            |   |
|------------|----------------------------|---|
| Typ        | SL 5.08HC/12/180G 3.2SN... | Utförande   |
| Art.nr.    | <a href="#">1148970000</a> | Kretskortsstickanslutning, Stiftlist, stängd på sidan, THT            |
| GTIN (EAN) | 4032248934782              | lödanslutning, 5.08 mm, Antal poler: 12, 180°, Lödstiftlängd (l): 3.2 |
| Förp.      | 50 ST                      | mm, förtennad, svart, Box   |
| Typ        | SL 5.08HC/12/180G 3.2SN... | Utförande   |
| Art.nr.    | <a href="#">1146950000</a> | Kretskortsstickanslutning, Stiftlist, stängd på sidan, THT            |
| GTIN (EAN) | 4032248108589              | lödanslutning, 5.08 mm, Antal poler: 12, 180°, Lödstiftlängd (l): 3.2 |
| Förp.      | 50 ST                      | mm, förtennad, orange, Box  |

## BLZP 5.08HC/12/180 SN OR BX

Weidmüller Interface GmbH & Co. KG  
Klingenbergstraße 26  
D-32758 Detmold  
Germany

www.weidmueller.com

## Motsvarighet

## SL 5.08HC/90



Stiftlistor i glasfiberförstärkt plast med 90° utgångsriktning optimerade för våglödning. Flänsvarianten (F) kan skruvas på respektive motdel eller kretskortet. Genom att använda lödfänsvarianten (LF) behövs ingen extra skruv för låsning mot kretskortet. Samtidigt skyddas lödställena mot mekanisk påfrestning. Stiftlisterna kan kodas manuellt eller beställas förkodade. HC = högström.

## Allmänna beställningsdata

|            |                            |  |
|------------|----------------------------|--|
| Typ        | SL 5.08HC/12/90 3.2SN B... | Utförande  |
| Art.nr.    | <a href="#">1155150000</a> | Kretskortsstickanslutning, Stiftlist, öppen på sidan, THT lödanslutning, |
| GTIN (EAN) | 4050118050714              | 5.08 mm, Antal poler: 12, 90°, Lödstiftlängd (l): 3.2 mm, förtennad,     |
| Förp.      | 50 ST                      | svart, Box   |
| Typ        | SL 5.08HC/12/90 3.2SN O... | Utförande  |
| Art.nr.    | <a href="#">1146940000</a> | Kretskortsstickanslutning, Stiftlist, öppen på sidan, THT lödanslutning, |
| GTIN (EAN) | 4050118051407              | 5.08 mm, Antal poler: 12, 90°, Lödstiftlängd (l): 3.2 mm, förtennad,     |
| Förp.      | 50 ST                      | orange, Box  |

## SL 5.08HC/90B



Stiftlistor i glasfiberförstärkt plast med 90° utgångsriktning optimerade för våglödning. Flänsvarianten (F) kan skruvas på respektive motdel eller kretskortet. Genom att använda lödfänsvarianten (LF) behövs ingen extra skruv för låsning mot kretskortet. Samtidigt skyddas lödställena mot mekanisk påfrestning. Stiftlisterna kan kodas manuellt eller beställas förkodade. HC = högström.

## Allmänna beställningsdata

|            |                            |  |
|------------|----------------------------|--|
| Typ        | SL 5.08HC/12/90B 3.2SN ... | Utförande  |
| Art.nr.    | <a href="#">1155690000</a> | Kretskortsstickanslutning, Stiftlist, Laxspår för montageblock, THT  |
| GTIN (EAN) | 4050118050257              | lödanslutning, 5.08 mm, Antal poler: 12, 90°, Lödstiftlängd (l): 3.2 |
| Förp.      | 50 ST                      | mm, förtennad, svart, Box  |
| Typ        | SL 5.08HC/12/90B 3.2SN ... | Utförande  |
| Art.nr.    | <a href="#">1154880000</a> | Kretskortsstickanslutning, Stiftlist, Laxspår för montageblock, THT  |
| GTIN (EAN) | 4050118050943              | lödanslutning, 5.08 mm, Antal poler: 12, 90°, Lödstiftlängd (l): 3.2 |
| Förp.      | 50 ST                      | mm, förtennad, orange, Box   |

## BLZP 5.08HC/12/180 SN OR BX

Weidmüller Interface GmbH & Co. KG  
Klingenbergstraße 26  
D-32758 Detmold  
Germany

www.weidmueller.com

## Motsvarighet

## SLDV 5.08/180

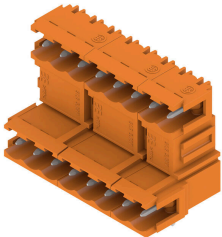


Stiftlistor med optimerad lödstiftslängd för våglödningsanvändning. Stiftlisterna har plats för märkning och kan kodas. HC = högström.

## Allmänna beställningsdata

|            |                            |  |
|------------|----------------------------|--|
| Typ        | SLD 5.08V/24/180 3.2SN ... | Utförande  |
| Art.nr.    | <a href="#">1725750000</a> | Kretskortsstickanslutning, Stiftlist, öppen på sidan, THT lödanslutning, |
| GTIN (EAN) | 4032248062041              | 5.08 mm, Antal poler: 24, 180°, Lödstiftlängd (l): 3.2 mm, förtennad,    |
| Förp.      | 10 ST                      | orange, Box  |

## SLDV 5.08/90B

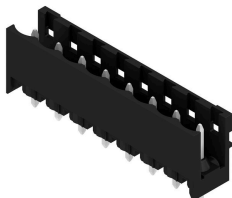


Stiftlistor med optimerad lödstiftslängd för våglödningsanvändning. Stiftlisterna har plats för märkning och kan kodas. HC = högström.

## Allmänna beställningsdata

|            |                            |  |
|------------|----------------------------|--|
| Typ        | SLD 5.08V/24/90B 3.2 SN... | Utförande  |
| Art.nr.    | <a href="#">1726380000</a> | Kretskortsstickanslutning, Stiftlist, Laxspår för montageblock, THT  |
| GTIN (EAN) | 4032248061358              | lödanslutning, 5.08 mm, Antal poler: 24, 90°, Lödstiftlängd (l): 3.2 |
| Förp.      | 10 ST                      | mm, förtennad, orange, Box   |

## SL-SMT 5.08/180 Box



Högtemperaturlålig, rak, öppen stiftlist Förpackning i box eller tejp. I tejp med 1,5 mm lödstift optimerad för automatbestyckning. Stiftlängd 3,2 mm för reflow- och våglödningsanvändning. Stiftlisterna har plats för märkning och kan kodas. HC = högström.

## Allmänna beställningsdata

|            |                            |   |
|------------|----------------------------|---|
| Typ        | SL-SMT 5.08HC/12/180 1.... | Utförande   |
| Art.nr.    | <a href="#">1775702001</a> | Kretskortsstickanslutning, Stiftlist, öppen på sidan, THT/THR         |
| GTIN (EAN) | 4032248158348              | lödanslutning, 5.08 mm, Antal poler: 12, 180°, Lödstiftlängd (l): 1.5 |
| Förp.      | 50 ST                      | mm, förtennad, svart, Box   |

## BLZP 5.08HC/12/180 SN OR BX

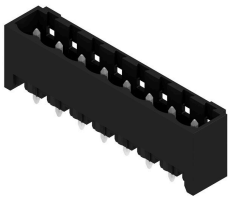
**Weidmüller Interface GmbH & Co. KG**  
 Klingenbergstraße 26  
 D-32758 Detmold  
 Germany

www.weidmueller.com

### Motsvarighet

|            |                            |   |
|------------|----------------------------|---|
| Typ        | SL-SMT 5.08HC/12/180 3...  | Utförande   |
| Art.nr.    | <a href="#">1838080000</a> | Kretskortsstickanslutning, Stiftlist, öppen på sidan, THT/THR         |
| GTIN (EAN) | 4032248348145              | lödanslutning, 5.08 mm, Antal poler: 12, 180°, Lödstiftlängd (l): 3.2 |
| Förp.      | 50 ST                      | mm, förtennad, svart, Box   |

### SL-SMT 5.08/180G Box



Högtemperaturlålig stiftlist med förpackning i box eller tejp. I tejp med 1,5 mm lödstift optimerad för automatbestyckning. Stiftlängd 3,2 mm för reflow- och våglödning. Stiftlisten har plats för märkning och kan kodas. HC = högström.

### Allmänna beställningsdata

|            |                            |   |
|------------|----------------------------|---|
| Typ        | SL-SMT 5.08HC/12/180G 1... | Utförande   |
| Art.nr.    | <a href="#">1776022001</a> | Kretskortsstickanslutning, Stiftlist, stängd på sidan, THT/THR        |
| GTIN (EAN) | 4032248159017              | lödanslutning, 5.08 mm, Antal poler: 12, 180°, Lödstiftlängd (l): 1.5 |
| Förp.      | 50 ST                      | mm, förtennad, svart, Box   |
| Typ        | SL-SMT 5.08HC/12/180G 3... | Utförande   |
| Art.nr.    | <a href="#">1838310000</a> | Kretskortsstickanslutning, Stiftlist, stängd på sidan, THT/THR        |
| GTIN (EAN) | 4032248348374              | lödanslutning, 5.08 mm, Antal poler: 12, 180°, Lödstiftlängd (l): 3.2 |
| Förp.      | 50 ST                      | mm, förtennad, svart, Box   |

### SL-SMT 5.08HC/90 Box



Högtemperaturlålig, 90° vinklad öppen stiftlist. Förpackning i box eller tejp. I tejp med 1,5 mm lödstift optimerad för automatbestyckning. Stiftlängd 3,2 mm för reflow- och våglödning. Stiftlisten har plats för märkning och kan kodas. HC = högström.

### Allmänna beställningsdata

|            |                            |  |
|------------|----------------------------|--|
| Typ        | SL-SMT 5.08HC/12/90 3.2... | Utförande  |
| Art.nr.    | <a href="#">1780050000</a> | Kretskortsstickanslutning, Stiftlist, öppen på sidan, THT/THR        |
| GTIN (EAN) | 4032248165377              | lödanslutning, 5.08 mm, Antal poler: 12, 90°, Lödstiftlängd (l): 3.2 |
| Förp.      | 50 ST                      | mm, förtennad, svart, Box  |

## BLZP 5.08HC/12/180 SN OR BX

Weidmüller Interface GmbH & Co. KG  
Klingenbergstraße 26  
D-32758 Detmold  
Germany

www.weidmueller.com

## Motsvarighet

## SL-SMT 5.08HC/90G Box

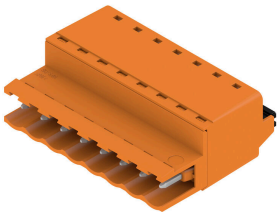


Högtemperaturlålig stiftlist med förpackning i box eller tejp. I tejp med 1,5 mm lödstift optimerad för automatbestyckning. Stiftlängd 3,2 mm för reflow- och våglödning. Stiftlisten har plats för märkning och kan kodas. HC = högström.

## Allmänna beställningsdata

|            |                            |  |
|------------|----------------------------|--|
| Typ        | SL-SMT 5.08HC/12/90G 1...  | Utförande  |
| Art.nr.    | <a href="#">1775102001</a> | Kretskortsstickanslutning, Stiftlist, stängd på sidan, THT/THR       |
| GTIN (EAN) | 4032248156573              | lödanslutning, 5.08 mm, Antal poler: 12, 90°, Lödstiftlängd (l): 1.5 |
| Förp.      | 50 ST                      | mm, förtennad, svart, Box  |
| Typ        | SL-SMT 5.08HC/12/90G 3...  | Utförande  |
| Art.nr.    | <a href="#">1780280000</a> | Kretskortsstickanslutning, Stiftlist, stängd på sidan, THT/THR       |
| GTIN (EAN) | 4032248165605              | lödanslutning, 5.08 mm, Antal poler: 12, 90°, Lödstiftlängd (l): 3.2 |
| Förp.      | 50 ST                      | mm, förtennad, svart, Box  |

## SLF 5.08/180 SN



Hankontakt i PUSH IN-anslutningsteknik med rak utgångsriktning, tillsammans med BLF 5.08HC som Wire-to-Wire applikation som väggenomföring. Stiftlisterna har plats för märkning och kan kodas.

## Allmänna beställningsdata

|            |                            |  |
|------------|----------------------------|--|
| Typ        | SLF 5.08/12/180 SN BK BX   | Utförande  |
| Art.nr.    | <a href="#">1335750000</a> | Kretskortsstickanslutning, Stiftkontakt, 5.08 mm, Antal poler: 12, |
| GTIN (EAN) | 4050118139075              | 180°, PUSH IN med manöverknapp, Anslutningsområde, max. : 3.31     |
| Förp.      | 30 ST                      | mm <sup>2</sup> , Box  |
| Typ        | SLF 5.08/12/180 SN OR BX   | Utförande  |
| Art.nr.    | <a href="#">1335430000</a> | Kretskortsstickanslutning, Stiftkontakt, 5.08 mm, Antal poler: 12, |
| GTIN (EAN) | 4050118138771              | 180°, PUSH IN med manöverknapp, Anslutningsområde, max. : 3.31     |
| Förp.      | 30 ST                      | mm <sup>2</sup> , Box  |

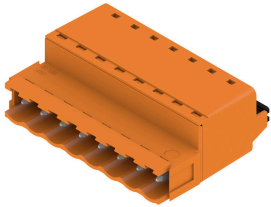
## BLZP 5.08HC/12/180 SN OR BX

Weidmüller Interface GmbH & Co. KG  
Klingenbergstraße 26  
D-32758 Detmold  
Germany

www.weidmueller.com

## Motsvarighet

## SLF 5.08/180B SN

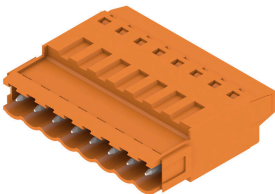


Hankontakt i PUSH IN-anslutningsteknik med rak utgångsriktning, tillsammans med BLF 5.08HC som Wire-to-Wire applikation som väggenomföring. Stiftlisterna har plats för märkning och kan kodas.

## Allmänna beställningsdata

|            |                            |  |
|------------|----------------------------|--|
| Typ        | SLF 5.08/12/180B SN BK ... | Utförande  |
| Art.nr.    | <a href="#">1335990000</a> | Kretskortsstickanslutning, Stiftkontakt, 5.08 mm, Antal poler: 12, |
| GTIN (EAN) | 4050118138955              | 180°, PUSH IN med manöverknapp, Anslutningsområde, max. : 3.31     |
| Förp.      | 24 ST                      | mm <sup>2</sup> , Box  |
| Typ        | SLF 5.08/12/180B SN OR ... | Utförande  |
| Art.nr.    | <a href="#">1335550000</a> | Kretskortsstickanslutning, Stiftkontakt, 5.08 mm, Antal poler: 12, |
| GTIN (EAN) | 4050118138917              | 180°, PUSH IN med manöverknapp, Anslutningsområde, max. : 3.31     |
| Förp.      | 24 ST                      | mm <sup>2</sup> , Box  |

## SLT 5.08B

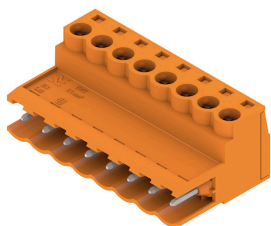


Stiftlistor med skruvanslutning i Top-anslutningsteknik för ledaranslutning. De har plats för märkning och kan kodas.

## Allmänna beställningsdata

|            |                            |   |
|------------|----------------------------|---|
| Typ        | SLT 5.08/12/180B SN OR ... | Utförande   |
| Art.nr.    | <a href="#">1611810000</a> | Kretskortsstickanslutning, Stiftkontakt, 5.08 mm, Antal poler: 12,        |
| GTIN (EAN) | 4008190192693              | 180°, TOP Anslutning, Anslutningsområde, max. : 2.5 mm <sup>2</sup> , Box |
| Förp.      | 50 ST                      |   |

## SLS 5.08/180 SN



Stiftlistor med skruvanslutning i klämygelteknik för ledaranslutning. Stiftlisterna har plats för märkning och kan kodas.

**BLZP 5.08HC/12/180 SN OR BX**

**Weidmüller Interface GmbH & Co. KG**  
Klingenbergstraße 26  
D-32758 Detmold  
Germany

www.weidmueller.com

**Motsvarighet**

**Allmänna beställningsdata**

|            |                            |  |
|------------|----------------------------|--|
| Typ        | SLS 5.08/12/180 SN OR BX   | Utförande  |
| Art.nr.    | <a href="#">1627190000</a> | Kretskortsstickanslutning, Stiftkontakt, 5.08 mm, Antal poler: 12, |
| GTIN (EAN) | 4008190199708              | 180°, Klämygelanslutning, Anslutningsområde, max. : 3.31 mm²,      |
| Förp.      | 30 ST                      | Box  |

**SLS 5.08/180B**



Stiftlistor med skruvanslutning i klämygelteknik för ledaranslutning. Stiftlisterna har plats för märkning och kan kodas.

**Allmänna beställningsdata**

|            |                            |  |
|------------|----------------------------|--|
| Typ        | SLS 5.08/12/180B SN OR ... | Utförande  |
| Art.nr.    | <a href="#">1627340000</a> | Kretskortsstickanslutning, Stiftkontakt, 5.08 mm, Antal poler: 12, |
| GTIN (EAN) | 4008190199852              | 180°, Klämygelanslutning, Anslutningsområde, max. : 3.31 mm²,      |
| Förp.      | 24 ST                      | Box  |

**SLS 5.08TB KF35**



Stiftlistor med skruvanslutning i klämygelteknik för ledaranslutning. Stiftlisterna monteras på montageskenorna med montagefötter. Stiftlisterna har plats för märkning och kan kodas.

**Allmänna beställningsdata**

|            |                            |  |
|------------|----------------------------|--|
| Typ        | SLS 5.08/12/180TB KF SN... | Utförande  |
| Art.nr.    | <a href="#">1846170000</a> | Kretskortsstickanslutning, Stiftkontakt, 5.08 mm, Antal poler: 12, |
| GTIN (EAN) | 4032248362455              | 180°, Klämygelanslutning, Anslutningsområde, max. : 3.31 mm²,      |
| Förp.      | 10 ST                      | Box  |

## SLS 5.08TB RF15



Stiftlistor med skruvanslutning i klämygelteknik för ledaranslutning. Stiftlisterna monteras på montageskenorna med montagefötter. Stiftlisterna har plats för märkning och kan kodas.

## Allmänna beställningsdata

|            |                            |  |
|------------|----------------------------|--|
| Typ        | SLS 5.08/12/180TB RF15 ... | Utförande  |
| Art.nr.    | <a href="#">1846090000</a> | Kretskortsstickanslutning, Stiftkontakt, 5.08 mm, Antal poler: 12,         |
| GTIN (EAN) | 4032248362370              | 180°, Klämygelanslutning, Anslutningsområde, max. : 3.31 mm <sup>2</sup> , |
| Förp.      | 10 ST                      | Box  |