

## BCZ 3.81/12/270F SN OR BX

Weidmüller Interface GmbH & Co. KG

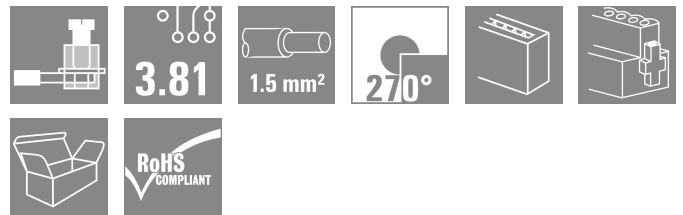
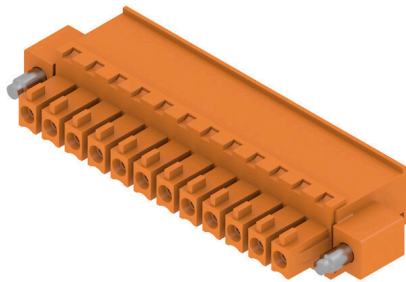
Klingenbergstraße 26

D-32758 Detmold

Germany

www.weidmueller.com

### Produktillustration



Hylsdelar med skruvanslutning i klämygelteknik för ledanslutning.

För fri utformning av anslutningsnivån finns tre utgångsriktningar:

- 180° ledare rakt mot anslutningsriktningen
- 90° ledare vinkelrätt uppåt mot anslutningsriktningen
- 270° ledare vinkelrätt neråt mot anslutningsriktningen

För att passa till de mest skilda krav på anslutningen kan tre olika kapslingar väljas:

- Standardkapsling utan fläns
- Fläns med skruv (F)
- Fläns med Weidmüllers patenterade lösgöringsbygel (LR) för verktygslös, låsning och frånskiljning utan brytningar i kontakten

Weidmüller stiftlistor i delning 3,81 mm (0.15") har en layout som är kompatibel med vanligen förekommande stiftlistor och har plats för märkning samt kan kodas.

### Allmänna beställningsdata

|                   |  |
|-------------------|--|
| Utförande         | Kretskortsstickanslutning, Hylsstickpropp, 3.81 mm, Antal poler: 12, 270°, Klämygelanslutning, Anslutningsområde, max.: 1.5 mm², Box |
| Art.nr.           | <a href="#">1940560000</a>   |
| Typ               | BCZ 3.81/12/270F SN OR BX  |
| GTIN (EAN)        | 4032248656271  |
| Förp.             | 50 items   |
| Produktparametrar | IEC: 320 V / 17.5 A / 0.2 - 1.5 mm²<br>UL: 300 V / 10 A / AWG 28 - AWG 16  |
| Förpackning       | Box  |

**BCZ 3.81/12/270F SN OR BX**

**Weidmüller Interface GmbH & Co. KG**  
 Klingenbergstraße 26  
 D-32758 Detmold  
 Germany

www.weidmueller.com

**Tekniska data**

**Godkännanden**

Godkännanden



|                       |                              |
|-----------------------|------------------------------|
| ROHS                  | Uppfyllelse                  |
| UL File Number Search | <a href="#">UL-webbplats</a> |
| Certifikat nr (cURus) | E60693                       |

**Mått och vikter**

|           |          |                 |             |
|-----------|----------|-----------------|-------------|
| Djup      | 19.1 mm  | Byggdjup (tum)  | 0.752 inch  |
| Höjd      | 10.5 mm  | Bygghöjd (tum)  | 0.4134 inch |
| Bredd     | 56.14 mm | Byggbredd (tum) | 2.2102 inch |
| Nettovikt | 8.65 g   |                 |             |

**Miljööverensstämmelse för produkt**

|                                     |                                      |
|-------------------------------------|--------------------------------------|
| RoHS-kompatibilitetsstatus          | Kompatibel med undantag              |
| RoHS-undantag (om tillämpligt/känt) | 6c                                   |
| REACH SVHC                          | Lead 7439-92-1                       |
| SCIP                                | ea9dd4b8-c51f-409c-885a-41700372be61 |

**Packaging**

|             |           |           |           |
|-------------|-----------|-----------|-----------|
| Förpackning | Box       | VPE-längd | 168.00 mm |
| VPE-bredd   | 121.00 mm | VPE-höjd  | 50.00 mm  |

**Typprovningar**

|   |                                 |   |                                 |                             |                                 |                                 |                                 |                            |                                 |                                |                                 |
|---|---------------------------------|---|---------------------------------|-----------------------------|---------------------------------|---------------------------------|---------------------------------|----------------------------|---------------------------------|--------------------------------|---------------------------------|
| Test: Hållfasthet för märkningar              | Standard                        | DIN EN 61984 avsnitt 7.3.2 / 09.02 med mönster från DIN EN 60068-2-70 / 07.96   |                                 |                             |                                 |                                 |                                 |                            |                                 |                                |                                 |
|   | Test                            | ursprungsmärkning, typmärkning, märkspänning, Märkarea, raster, typ av material, godkännande märkning UL, godkännande märkning CSA  |                                 |                             |                                 |                                 |                                 |                            |                                 |                                |                                 |
|   | Utvärdering                     | tillgänglig   |                                 |                             |                                 |                                 |                                 |                            |                                 |                                |                                 |
|   | Test                            | hållbarhet  |                                 |                             |                                 |                                 |                                 |                            |                                 |                                |                                 |
| Test: Felaktig inkoppling (ingen utbytbarhet) | Utvärdering                     | godkänd   |                                 |                             |                                 |                                 |                                 |                            |                                 |                                |                                 |
|   | Standard                        | DIN EN 61984 avsnitt 6.3 och 6.9.1 / 09.02, DIN EN 60512-13-5 / 11.06   |                                 |                             |                                 |                                 |                                 |                            |                                 |                                |                                 |
|   | Test                            | 180° vridning utan kodningselement  |                                 |                             |                                 |                                 |                                 |                            |                                 |                                |                                 |
|   | Utvärdering                     | godkänd   |                                 |                             |                                 |                                 |                                 |                            |                                 |                                |                                 |
| Test: Klämbare area                           | Test                            | visuell undersökning  |                                 |                             |                                 |                                 |                                 |                            |                                 |                                |                                 |
|   | Utvärdering                     | godkänd   |                                 |                             |                                 |                                 |                                 |                            |                                 |                                |                                 |
|   | Standard                        | DIN EN 60999-1 avsnitt 7 och 9.1 / 12.00, DIN EN 60947-1 avsnitt 8.2.4.5.1 / 12.02  |                                 |                             |                                 |                                 |                                 |                            |                                 |                                |                                 |
|   | Typ av ledare                   | <table border="1"> <tr> <td>Typ av ledare och för ledararea</td> <td>massiv 0,08 mm<sup>2</sup></td> </tr> <tr> <td>Typ av ledare och för ledararea</td> <td>flertrådig 0,08 mm<sup>2</sup></td> </tr> <tr> <td>Typ av ledare och för ledararea</td> <td>massiv 1,5 mm<sup>2</sup></td> </tr> <tr> <td>Typ av ledare och för ledararea</td> <td>flertrådig 1,5 mm<sup>2</sup></td> </tr> <tr> <td>Typ av ledare och för ledararea</td> <td>AWG 28/1</td> </tr> </table> | Typ av ledare och för ledararea | massiv 0,08 mm <sup>2</sup> | Typ av ledare och för ledararea | flertrådig 0,08 mm <sup>2</sup> | Typ av ledare och för ledararea | massiv 1,5 mm <sup>2</sup> | Typ av ledare och för ledararea | flertrådig 1,5 mm <sup>2</sup> | Typ av ledare och för ledararea |
| Typ av ledare och för ledararea               | massiv 0,08 mm <sup>2</sup>     |   |                                 |                             |                                 |                                 |                                 |                            |                                 |                                |                                 |
| Typ av ledare och för ledararea               | flertrådig 0,08 mm <sup>2</sup> |   |                                 |                             |                                 |                                 |                                 |                            |                                 |                                |                                 |
| Typ av ledare och för ledararea               | massiv 1,5 mm <sup>2</sup>      |   |                                 |                             |                                 |                                 |                                 |                            |                                 |                                |                                 |
| Typ av ledare och för ledararea               | flertrådig 1,5 mm <sup>2</sup>  |   |                                 |                             |                                 |                                 |                                 |                            |                                 |                                |                                 |
| Typ av ledare och för ledararea               | AWG 28/1                        |   |                                 |                             |                                 |                                 |                                 |                            |                                 |                                |                                 |

**Tekniska data**

|   |                                 |                                    |                                 |
|---|---------------------------------|------------------------------------|---------------------------------|
|   |                                 | Typ av ledare och för ledararea    | AWG 28/19                       |
|   |                                 | Typ av ledare och för ledararea    | AWG 16/1                        |
|   |                                 | Typ av ledare och för ledararea    | AWG 16/19                       |
| Test beträffande ledare som skadats och lossnat oavsiktligt | Utvärdering                     | godkänd                            |                                 |
|   | Standard                        | DIN EN 60999-1 avsnitt 9.4 / 12.00 |                                 |
|   | Krav                            | 0,2 kg                             |                                 |
|   | Typ av ledare                   | Typ av ledare och för ledararea    | flertrådig 0,25 mm <sup>2</sup> |
|   |                                 | Typ av ledare och för ledararea    | AWG 28/1                        |
|   |                                 | Typ av ledare och för ledararea    | AWG 28/19                       |
|   | Utvärdering                     | godkänd                            |                                 |
|   | Krav                            | 0,3 kg                             |                                 |
|   | Typ av ledare                   | Typ av ledare och för ledararea    | massiv 0,5 mm <sup>2</sup>      |
|   |                                 | Utvärdering                        | godkänd                         |
| Krav  |                                 | 0,4 kg                             |                                 |
| Typ av ledare   |                                 | Typ av ledare och för ledararea    | massiv 1,5 mm <sup>2</sup>      |
|   | Typ av ledare och för ledararea | flertrådig 1,5 mm <sup>2</sup>     |                                 |
|   | Typ av ledare och för ledararea | AWG 16/1                           |                                 |
|   | Typ av ledare och för ledararea | AWG 16/19                          |                                 |
| Frånslagstest   | Utvärdering                     | godkänd                            |                                 |
|   | Standard                        | DIN EN 60999-1 avsnitt 9.5 / 12.00 |                                 |
|   | Krav                            | ≥10 N                              |                                 |
|   | Typ av ledare                   | Typ av ledare och för ledararea    | flertrådig 0,25 mm <sup>2</sup> |
|   |                                 | Typ av ledare och för ledararea    | AWG 28/1                        |
|   |                                 | Typ av ledare och för ledararea    | AWG 28/19                       |
|   | Utvärdering                     | godkänd                            |                                 |
|   | Krav                            | ≥20 N                              |                                 |
|   | Typ av ledare                   | Typ av ledare och för ledararea    | H05V-U0.5                       |
|   |                                 | Utvärdering                        | godkänd                         |
| Krav  | ≥40 N                           |                                    |                                 |
| Typ av ledare   | Typ av ledare och för ledararea | H07V-U1.5                          |                                 |
|   | Typ av ledare och för ledararea | H07V-K1.5                          |                                 |
|   | Typ av ledare och för ledararea | AWG 16/1                           |                                 |
|   | Typ av ledare och för ledararea | AWG 16/19                          |                                 |
| Utvärdering   | godkänd                         |                                    |                                 |

**Systemvärden**

|                        |                                    |
|------------------------|------------------------------------|
| Produktfamilj          | OMNIMATE Signal – serie BC/SC 3.81 |
| Anslutningstyp         | Fältanslutning                     |
| Ledaranslutningsteknik | Klämbygelanslutning                |
| Delning i mm (P)       | 3.81 mm                            |
| Delning i tum (P)      | 0.150 "                            |

**BCZ 3.81/12/270F SN OR BX**

**Weidmüller Interface GmbH & Co. KG**  
 Klingenbergstraße 26  
 D-32758 Detmold  
 Germany

www.weidmueller.com

**Tekniska data**

|                                    |                                   |                   |              |
|------------------------------------|-----------------------------------|-------------------|--------------|
| Ledarutgångsriktning               | 270°                              |                   |              |
| Antal poler                        | 12                                |                   |              |
| L1 i mm                            | 41.91 mm                          |                   |              |
| L1 i tum                           | 1.650 "                           |                   |              |
| Antal rader                        | 1                                 |                   |              |
| Polradstal                         | 1                                 |                   |              |
| Märkarea                           | 1 mm <sup>2</sup>                 |                   |              |
| Beröringsskydd enligt DIN VDE 57   | fingersäker                       |                   |              |
| Beröringsskydd enligt DIN VDE 0470 | IP 20 ansluten/ IP 10 ej ansluten |                   |              |
| Genomgångsmotstånd (6)             | ≤5 mΩ                             |                   |              |
| Koderbar                           | Ja                                |                   |              |
| Avisoleringslängd                  | 7 mm                              |                   |              |
| Klämskruv                          | M 2                               |                   |              |
| Skruvmejselklinga                  | 0,4 x 2,5                         |                   |              |
| Skruvmejselklinga Norm             | DIN 5264                          |                   |              |
| Stickcykler                        | 25                                |                   |              |
| Max. instickskraft/pol             | 7 N                               |                   |              |
| Max. dragkraft/pol                 | 5 N                               |                   |              |
| Åtdragningsmoment                  | Momenttyp                         | Ledaranslutning   |              |
|                                    | Användningsinformation            | Åtdragningsmoment | min. 0.2 Nm  |
|                                    |                                   |                   | max. 0.25 Nm |
|                                    | Momenttyp                         | Skruvfläns        |              |
| Användningsinformation             | Åtdragningsmoment                 | min. 0.15 Nm      |              |
|                                    |                                   | max. 0.2 Nm       |              |

**Materialdata**

|                                  |             |                                  |                               |
|----------------------------------|-------------|----------------------------------|-------------------------------|
| Isoleringsmaterial               | PA 66 GF 30 | Färgkod                          | orange                        |
| Färgtabell (jämförbar)           | RAL 2000    | Isoleringsmaterialgrupp          | II                            |
| CTI (Comparative Tracking Index) | ≥ 550       | Moisture Level (MSL)             |                               |
| Brännbarhetsklass enligt UL 94   | V-0         | Kontaktmaterial                  | Cu-legering                   |
| Kontaktyta                       | förtennad   | Skiktstruktur för stiftkontakten | 0.5...1.5 µm Cu / 2...5 µm Sn |
| Lagertemperatur, min.            | -40 °C      | Lagertemperatur, max.            | 70 °C                         |
| Drifttemperatur, min.            | -50 °C      | Drifttemperatur, max.            | 120 °C                        |
| Temperaturområde Montage, min.   | -25 °C      | Temperaturområde Montage, max.   | 120 °C                        |

**Anslutningsbara ledare**

|   |                          |                   |                     |
|---|--------------------------|-------------------|---------------------|
| Anslutningsområde, min.                   | 0.08 mm <sup>2</sup>     |                   |                     |
| Anslutningsområde, max.                   | 1.5 mm <sup>2</sup>      |                   |                     |
| Ledardiameter, AWG, min.                  | AWG 28                   |                   |                     |
| Ledardiameter, AWG, max.                  | AWG 16                   |                   |                     |
| entrådig, min. H05(07) V-U                | 0.2 mm <sup>2</sup>      |                   |                     |
| entrådig, max. H05(07) V-U                | 1.5 mm <sup>2</sup>      |                   |                     |
| fintrådig, min. H05(07) V-K               | 0.2 mm <sup>2</sup>      |                   |                     |
| fintrådig, max. H05(07) V-K               | 1.5 mm <sup>2</sup>      |                   |                     |
| med AEH med krage DIN 46 228/4, min.      | 0.2 mm <sup>2</sup>      |                   |                     |
| med ändhylsa med krage DIN 46 228/4, max. | 1.5 mm <sup>2</sup>      |                   |                     |
| med ändhylsa, DIN 46228 pt 1, min.        | 0.2 mm <sup>2</sup>      |                   |                     |
| med ändhylsa enligt DIN 46 228/1, max.    | 1.5 mm <sup>2</sup>      |                   |                     |
| Passtift enligt EN 60999 a x b; ø         | 2,4 mm x 1,5 mm          |                   |                     |
| Anslutningsbar ledare                     | Ledarens anslutningsarea | Typ               | fintrådig           |
|   | kabelsko                 | nominell          | 0.5 mm <sup>2</sup> |
|   |                          | Avisoleringslängd | nominell 6 mm       |

**BCZ 3.81/12/270F SN OR BX**

**Weidmüller Interface GmbH & Co. KG**  
 Klingenbergstraße 26  
 D-32758 Detmold  
 Germany

**Tekniska data**

www.weidmueller.com

|                          |                        |                         |
|--------------------------|------------------------|-------------------------|
|                          | Rekommenderad ändhylsa | <a href="#">H0,5/6</a>  |
| Ledarens anslutningsarea | Typ                    | fintrådig               |
|                          | nominell               | 0.75 mm <sup>2</sup>    |
| kabelsko                 | Avisoleringslängd      | nominell 6 mm           |
|                          | Rekommenderad ändhylsa | <a href="#">H0,75/6</a> |
| Ledarens anslutningsarea | Typ                    | fintrådig               |
|                          | nominell               | 1 mm <sup>2</sup>       |
| kabelsko                 | Avisoleringslängd      | nominell 6 mm           |
|                          | Rekommenderad ändhylsa | <a href="#">H1,0/6</a>  |
| Ledarens anslutningsarea | Typ                    | fintrådig               |
|                          | nominell               | 1.5 mm <sup>2</sup>     |
| kabelsko                 | Avisoleringslängd      | nominell 7 mm           |
|                          | Rekommenderad ändhylsa | <a href="#">H1,5/7</a>  |

Referenstext Ytterdiametern på plastkragen ska inte vara större än rastret (P). Längd på hylsor ska väljas beroende på produkten och märkspänningen.

**Märkdata enligt CSA**

|                                      |   |                                      |                |
|--------------------------------------|---|--------------------------------------|----------------|
| Institut (CSA)                       | CSA   | Certifikat nr. (CSA)                 | 200039-1121690 |
| Märkspänning (användargrupp B / CSA) | 300 V   | Märkspänning (användargrupp C / CSA) | 50 V           |
| Märkström (användargrupp B / CSA)    | 8 A   | Märkström (användargrupp C / CSA)    | 8 A            |
| Ledardiameter AWG, min.              | AWG 28  | Ledardiameter AWG, max.              | AWG 16         |
| Hänvisning till godkännandevärden    | Specifikationerna avser maxvärden. För detaljer – se typgodkännandeintyg. |                                      |                |

**Märkdata enligt UL 1059**

|  |   |  |        |
|--|---|--|--------|
| Institut (cURus)                         | CURUS   | Certifikat nr (cURus)                    | E60693 |
| Märkspänning (användargrupp B / UL 1059) | 300 V   | Märkspänning (användargrupp D / UL 1059) | 300 V  |
| Märkström (användargrupp B / UL 1059)    | 10 A  | Märkström (användargrupp D / UL 1059)    | 10 A   |
| Ledardiameter AWG, min.                  | AWG 28  | Ledardiameter AWG, max.                  | AWG 16 |
| Hänvisning till godkännandevärden        | Specifikationerna avser maxvärden. För detaljer – se typgodkännandeintyg. |  |        |

**Märkdata enligt IEC**

|  |                        |  |                 |
|--|------------------------|--|-----------------|
| testad enligt standard                                       | IEC 60664-1, IEC 61984 | Märkström, min. antal poler (Tu=20°C)                      | 17.5 A          |
| Märkström, max. antal poler (Tu=20°C)                        | 15.9 A                 | Märkström, min. antal poler (Tu=40°C)                      | 17.5 A          |
| Märkström, max. antal poler (Tu=40°C)                        | 14.1 A                 | Märkspänning vid överspänningsk./ Nedsmutningsgrad II/2    | 320 V           |
| Märkspänning vid överspänningsk./ Nedsmutningsgrad III/2     | 160 V                  | Märkspänning vid överspänningskat./ Nedsmutningsgrad III/3 | 160 V           |
| Märkspänning vid överspänningsk./ Nedsmutningsgrad II/2      | 2.5 kV                 | Märkspänning vid överspänningsk./ Nedsmutningsgrad III/2   | 2.5 kV          |
| Märkstötspänning vid överspänningsk./ Nedsmutningsgrad III/3 | 2.5 kV                 | Korttidströmhållfasthet                                    | 3 x 1s mit 76 A |

**Viktig hänvisningstext**

IPC-konformitet Konformitet: Produkterna utvecklas, tillverkas och levereras i enlighet med internationellt erkända standarder och normer, och uppfyller de egenskaper som garanteras i databladet resp. har designegenskaper i enlighet med IPC-A-610 "Klass 2". Övriga anspråk gällande produkterna kan bedömas på begäran.

**Tekniska data**

## Hänvisningstext

- Additional variants on request
- Rated current related to rated cross-section & min. No. of poles.
- Wire end ferrule without plastic collar to DIN 46228/1
- Wire end ferrule with plastic collar to DIN 46228/4
- P on drawing = pitch
- Rated data refer only to the component itself. Clearance and creepage distances to other components are to be designed in accordance with the relevant application standards.
- In accordance with IEC 61984, OMNIMATE-connectors are connectors without breaking capacity (COC). During designated use, connectors are not allowed to be engaged or disengaged when live or under load
- Long term storage of the product with average temperature of 50 °C and maximum humidity 70%, 36 months

**Klassificeringar**

|             |             |             |             |
|-------------|-------------|-------------|-------------|
| ETIM 8.0    | EC002638    | ETIM 9.0    | EC002638    |
| ETIM 10.0   | EC002638    | ECLASS 14.0 | 27-46-02-02 |
| ECLASS 15.0 | 27-46-02-02 |             |             |

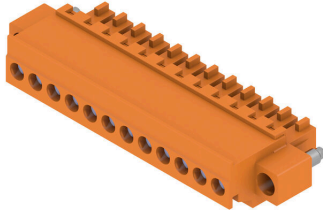
BCZ 3.81/12/270F SN OR BX

Weidmüller Interface GmbH & Co. KG  
 Klingenbergstraße 26  
 D-32758 Detmold  
 Germany

Ritningar

www.weidmueller.com

Produktillustration



Dimensional drawing



Graph

BCZ 3.81/.. /90 & /270 - SC 3.81/.. /135



Graph

BCZ 3.81/.. /90 & /270 - SC-SMT 3.81/.. /135



Graph

BCZ 3.81/.. /90 & /270 - SC-SMT 3.81/.. /135



Graph

BCZ 3.81/.. /90 & /270 - SC 3.81/.. /135



## BCZ 3.81/12/270F SN OR BX

Weidmüller Interface GmbH & Co. KG  
Klingenbergstraße 26  
D-32758 Detmold  
Germany

www.weidmueller.com

## Motsvarighet

## SC 3.81/90G



Stiftlisten SC ger en anslutningsriktning parallellt med kretskortet (liggande) och finns som sluten (G) variant och med skruvfläns (F).

Weidmüller stiftlistor i delning 3,81 mm (0.15") har en layout som är kompatibel med vanligen förekommande stiftlistor och har plats för märkning samt kan kodas och har dessutom fäste för ljusledare.

## Allmänna beställningsdata

|            |                            |  |
|------------|----------------------------|--|
| Typ        | SC 3.81/12/90G 3.2SN OR... | Utförande  |
| Art.nr.    | <a href="#">1942170000</a> | Kretskortsstickanslutning, Stiftlist, stängd på sidan, THT           |
| GTIN (EAN) | 4032248655427              | lödanslutning, 3.81 mm, Antal poler: 12, 90°, Lödstiftlängd (l): 3.2 |
| Förp.      | 36 ST                      | mm, förtennad, orange, Box   |

## SC-SMT 3.81/90G Box



Temperaturbeständig stiftlist (SC-SMT 90G) i delning 3,81 mm (0.15")

- Anslutningsriktning parallellt med kretskort (liggande)
- sluten (G)
- Utförande förpackad i kartong (BX) eller antistatiskt på rulle (Tape-on-Reel, RL)

• Valfri sticklängd 1,5 mm eller 3,2 mm  
Weidmüller stiftlistor i delning 3,81 mm (0.15") har en layout som är kompatibel med vanligen förekommande stiftlistor och har plats för märkning samt kan kodas.

## Allmänna beställningsdata

|            |                            |  |
|------------|----------------------------|--|
| Typ        | SC-SMT 3.81/12/90G 1.5S... | Utförande  |
| Art.nr.    | <a href="#">1863090000</a> | Kretskortsstickanslutning, Stiftlist, stängd på sidan, THT/THR       |
| GTIN (EAN) | 4032248428281              | lödanslutning, 3.81 mm, Antal poler: 12, 90°, Lödstiftlängd (l): 1.5 |
| Förp.      | 50 ST                      | mm, förtennad, svart, Box  |

## SC-SMT 3.81/180G Box



Temperaturbeständig stiftlist (SC-SMT 180G) i delning 3,81 mm (0.15")

- Stickriktning lodrät mot kretskort (stående)
- sluten (G)
- Utförande förpackad i kartong (BX) eller antistatiskt på rulle (Tape-on-Reel, RL)

• Valfri sticklängd 1,5 mm eller 3,2 mm  
Weidmüller stiftlistor i delning 3,81 mm (0.15") har en layout som är kompatibel med vanligen förekommande stiftlistor och har plats för märkning samt kan kodas.

## Allmänna beställningsdata

|            |                            |   |
|------------|----------------------------|---|
| Typ        | SC-SMT 3.81/12/180G 3.2... | Utförande   |
| Art.nr.    | <a href="#">1863330000</a> | Kretskortsstickanslutning, Stiftlist, stängd på sidan, THT/THR        |
| GTIN (EAN) | 4032248427505              | lödanslutning, 3.81 mm, Antal poler: 12, 180°, Lödstiftlängd (l): 3.2 |
| Förp.      | 50 ST                      | mm, förtennad, svart, Box   |

## BCZ 3.81/12/270F SN OR BX

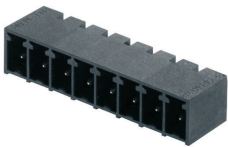
**Weidmüller Interface GmbH & Co. KG**  
 Klingenbergstraße 26  
 D-32758 Detmold  
 Germany

www.weidmueller.com

## Motsvarighet

|            |                            |   |
|------------|----------------------------|---|
| Typ        | SC-SMT 3.81/12/180G 1.5... | Utförande   |
| Art.nr.    | <a href="#">1863940000</a> | Kretskortsstickanslutning, Stiftlist, stängd på sidan, THT/THR        |
| GTIN (EAN) | 4032248429110              | lödanslutning, 3.81 mm, Antal poler: 12, 180°, Lödstiftlängd (l): 1.5 |
| Förp.      | 50 ST                      | mm, förtennad, svart, Box   |

## SC-SMT 3.81/90G Box



Temperaturbeständig stiftlist (SC-SMT 90G) i delning 3,81 mm (0.15")

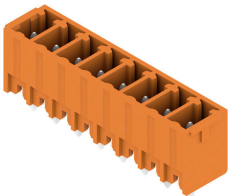
- Anslutningsriktning parallellt med kretskort (liggande)
- sluten (G)
- Utförande förpackad i kartong (BX) eller antistatiskt på rulle (Tape-on-Reel, RL)
- Valfri sticklängd 1,5 mm eller 3,2 mm

Weidmüller stiftlistor i delning 3,81 mm (0.15") har en layout som är kompatibel med vanligen förekommande stiftlistor och har plats för märkning samt kan kodas.

## Allmänna beställningsdata

|            |                            |  |
|------------|----------------------------|--|
| Typ        | SC-SMT 3.81/12/90G 3.2S... | Utförande  |
| Art.nr.    | <a href="#">1862730000</a> | Kretskortsstickanslutning, Stiftlist, stängd på sidan, THT/THR       |
| GTIN (EAN) | 4032248427727              | lödanslutning, 3.81 mm, Antal poler: 12, 90°, Lödstiftlängd (l): 3.2 |
| Förp.      | 50 ST                      | mm, förtennad, svart, Box  |

## SC 3.81/180G



Stiftlisten SC ger en anslutningsriktning lodrätt mot kretskortet (stående) och finns som sluten (G) variant och med skruvfläns (F).

Weidmüller stiftlistor i delning 3,81 mm (0.15") har en layout som är kompatibel med vanligen förekommande stiftlistor och har plats för märkning samt kan kodas.

## Allmänna beställningsdata

|            |                            |   |
|------------|----------------------------|---|
| Typ        | SC 3.81/12/180G 3.2SN G... | Utförande   |
| Art.nr.    | <a href="#">1793680000</a> | Kretskortsstickanslutning, Stiftlist, stängd på sidan, THT            |
| GTIN (EAN) | 4032248230808              | lödanslutning, 3.81 mm, Antal poler: 12, 180°, Lödstiftlängd (l): 3.2 |
| Förp.      | 36 ST                      | mm, förtennad, blekgrön, Box  |

## BCZ 3.81/12/270F SN OR BX

Weidmüller Interface GmbH & Co. KG  
Klingenbergstraße 26  
D-32758 Detmold  
Germany

www.weidmueller.com

## Motsvarighet

## SC 3.81/90G



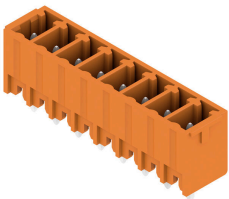
Stiftlisten SC ger en anslutningsriktning parallellt med kretskortet (liggande) och finns som sluten (G) variant och med skruvfläns (F).

Weidmüller stiftlistor i delning 3,81 mm (0.15") har en layout som är kompatibel med vanligen förekommande stiftlistor och har plats för märkning samt kan kodas och har dessutom fäste för ljusledare.

## Allmänna beställningsdata

|            |                            |  |
|------------|----------------------------|--|
| Typ        | SC 3.81/12/90G 3.2SN BK... | Utförande  |
| Art.nr.    | <a href="#">1793200000</a> | Kretskortsstickanslutning, Stiftlist, stängd på sidan, THT           |
| GTIN (EAN) | 4032248227693              | lödanslutning, 3.81 mm, Antal poler: 12, 90°, Lödstiftlängd (l): 3.2 |
| Förp.      | 36 ST                      | mm, förtennad, svart, Box  |

## SC 3.81/180G



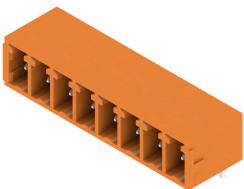
Stiftlisten SC ger en anslutningsriktning lodrätt mot kretskortet (stående) och finns som sluten (G) variant och med skruvfläns (F).

Weidmüller stiftlistor i delning 3,81 mm (0.15") har en layout som är kompatibel med vanligen förekommande stiftlistor och har plats för märkning samt kan kodas.

## Allmänna beställningsdata

|            |                            |   |
|------------|----------------------------|---|
| Typ        | SC 3.81/12/180G 3.2SN B... | Utförande   |
| Art.nr.    | <a href="#">1793590000</a> | Kretskortsstickanslutning, Stiftlist, stängd på sidan, THT            |
| GTIN (EAN) | 4032248230716              | lödanslutning, 3.81 mm, Antal poler: 12, 180°, Lödstiftlängd (l): 3.2 |
| Förp.      | 36 ST                      | mm, förtennad, svart, Box   |

## SC 3.81/90G



Stiftlisten SC ger en anslutningsriktning parallellt med kretskortet (liggande) och finns som sluten (G) variant och med skruvfläns (F).

Weidmüller stiftlistor i delning 3,81 mm (0.15") har en layout som är kompatibel med vanligen förekommande stiftlistor och har plats för märkning samt kan kodas och har dessutom fäste för ljusledare.

## Allmänna beställningsdata

|            |                            |  |
|------------|----------------------------|--|
| Typ        | SC 3.81/12/90G 3.2SN GN... | Utförande  |
| Art.nr.    | <a href="#">1793310000</a> | Kretskortsstickanslutning, Stiftlist, stängd på sidan, THT           |
| GTIN (EAN) | 4032248227785              | lödanslutning, 3.81 mm, Antal poler: 12, 90°, Lödstiftlängd (l): 3.2 |
| Förp.      | 36 ST                      | mm, förtennad, blekgrön, Box   |

## BCZ 3.81/12/270F SN OR BX

Weidmüller Interface GmbH & Co. KG  
Klingenbergstraße 26  
D-32758 Detmold  
Germany

www.weidmueller.com

## Motsvarighet

## SC 3.81/180G



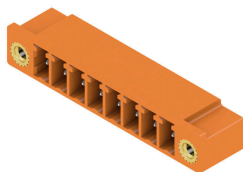
Stiftlisten SC ger en anslutningsriktning lodrätt mot kretskortet (stående) och finns som sluten (G) variant och med skruvfläns (F).

Weidmüller stiftlistor i delning 3,81 mm (0.15") har en layout som är kompatibel med vanligen förekommande stiftlistor och har plats för märkning samt kan kodas.

## Allmänna beställningsdata

|            |                            |   |
|------------|----------------------------|---|
| Typ        | SC 3.81/12/180G 3.2SN O... | Utförande   |
| Art.nr.    | <a href="#">1942940000</a> | Kretskortsstickanslutning, Stiftlist, stängd på sidan, THT            |
| GTIN (EAN) | 4032248654659              | lödanslutning, 3.81 mm, Antal poler: 12, 180°, Lödstiftlängd (l): 3.2 |
| Förp.      | 36 ST                      | mm, förtennad, orange, Box  |

## SC 3.81/90F



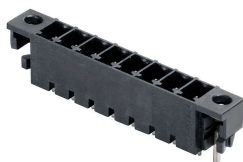
Stiftlisten SC ger en anslutningsriktning parallellt med kretskortet (liggande) och finns som sluten (G) variant och med skruvfläns (F).

Weidmüller stiftlistor i delning 3,81 mm (0.15") har en layout som är kompatibel med vanligen förekommande stiftlistor och har plats för märkning samt kan kodas och har dessutom fäste för ljusledare.

## Allmänna beställningsdata

|            |                            |   |
|------------|----------------------------|---|
| Typ        | SC 3.81/12/90F 3.2SN OR... | Utförande   |
| Art.nr.    | <a href="#">1942550000</a> | Kretskortsstickanslutning, Stiftlist, Fläns, THT lödanslutning, 3.81    |
| GTIN (EAN) | 4032248655045              | mm, Antal poler: 12, 90°, Lödstiftlängd (l): 3.2 mm, förtennad, orange, |
| Förp.      | 30 ST                      | Box   |

## SC-SMT 3.81/180LF Box



Temperaturbeständig stiftlist (SC-SMT 180LF) i delning 3,81 mm (0.15")

- Stickriktning lodrät mot kretskort (stående)
- med lödfläns (LF).
- Utförande förpackad i kartong (BX) eller antistatiskt på rulle (Tape-on-Reel, RL)
- Valfri sticklängd 1,5 mm eller 3,2 mm

Weidmüller stiftlistor i delning 3,81 mm (0.15") har en layout som är kompatibel med vanligen förekommande stiftlistor och har plats för märkning samt kan kodas.

## Allmänna beställningsdata

|            |                            |  |
|------------|----------------------------|--|
| Typ        | SC-SMT 3.81/12/180LF 1.... | Utförande  |
| Art.nr.    | <a href="#">1864170000</a> | Kretskortsstickanslutning, Stiftlist, Lödfläns, THT/THR lödanslutning, |
| GTIN (EAN) | 4032248429479              | 3.81 mm, Antal poler: 12, 180°, Lödstiftlängd (l): 1.5 mm, förtennad,  |
| Förp.      | 50 ST                      | svart, Box   |

## BCZ 3.81/12/270F SN OR BX

**Weidmüller Interface GmbH & Co. KG**  
 Klingenbergstraße 26  
 D-32758 Detmold  
 Germany

www.weidmueller.com

## Motsvarighet

## SC-SMT 3.81/90LF Box



Temperaturbeständig stiftlist (SC-SMT 90LF) i delning 3,81 mm (0.15")

- Anslutningsriktning parallellt med kretskort (liggande)
- med lödfläns (LF).
- Utförande förpackad i kartong (BX) eller antistatiskt på rulle (Tape-on-Reel, RL)
- Valfri sticklängd 1,5 mm eller 3,2 mm

Weidmüller stiftlistor i delning 3,81 mm (0.15") har en layout som är kompatibel med vanligen förekommande stiftlistor och har plats för märkning samt kan kodas.

## Allmänna beställningsdata

|            |                            |  |
|------------|----------------------------|--|
| Typ        | SC-SMT 3.81/12/90LF 3.2... | Utförande  |
| Art.nr.    | <a href="#">1863820000</a> | Kretskortsstickanslutning, Stiftlist, Lödfläns, THT/THR lödanslutning, |
| GTIN (EAN) | 4032248429059              | 3.81 mm, Antal poler: 12, 90°, Lödstiftlängd (l): 3.2 mm, förtennad,   |
| Förp.      | 50 ST                      | svart, Box   |

## SC-SMT 3.81/180LF Box



Temperaturbeständig stiftlist (SC-SMT 180LF) i delning 3,81 mm (0.15")

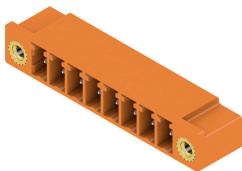
- Stickriktning lodrät mot kretskort (stående)
- med lödfläns (LF).
- Utförande förpackad i kartong (BX) eller antistatiskt på rulle (Tape-on-Reel, RL)
- Valfri sticklängd 1,5 mm eller 3,2 mm

Weidmüller stiftlistor i delning 3,81 mm (0.15") har en layout som är kompatibel med vanligen förekommande stiftlistor och har plats för märkning samt kan kodas.

## Allmänna beställningsdata

|            |                            |  |
|------------|----------------------------|--|
| Typ        | SC-SMT 3.81/12/180LF 3...  | Utförande  |
| Art.nr.    | <a href="#">1863410000</a> | Kretskortsstickanslutning, Stiftlist, Lödfläns, THT/THR lödanslutning, |
| GTIN (EAN) | 4032248428632              | 3.81 mm, Antal poler: 12, 180°, Lödstiftlängd (l): 3.2 mm, förtennad,  |
| Förp.      | 50 ST                      | svart, Box   |

## SC 3.81/90F



Stiftlisten SC ger en anslutningsriktning parallellt med kretskortet (liggande) och finns som sluten (G) variant och med skruvfläns (F).

Weidmüller stiftlistor i delning 3,81 mm (0.15") har en layout som är kompatibel med vanligen förekommande stiftlistor och har plats för märkning samt kan kodas och har dessutom fäste för ljusledare.

## Allmänna beställningsdata

|            |                            |  |
|------------|----------------------------|--|
| Typ        | SC 3.81/12/90F 3.2SN BK... | Utförande  |
| Art.nr.    | <a href="#">1793400000</a> | Kretskortsstickanslutning, Stiftlist, Fläns, THT lödanslutning, 3.81   |
| GTIN (EAN) | 4032248228478              | mm, Antal poler: 12, 90°, Lödstiftlängd (l): 3.2 mm, förtennad, svart, |
| Förp.      | 30 ST                      | Box  |

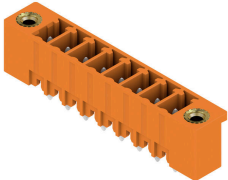
## BCZ 3.81/12/270F SN OR BX

Weidmüller Interface GmbH & Co. KG  
Klingenbergstraße 26  
D-32758 Detmold  
Germany

www.weidmueller.com

## Motsvarighet

## SC 3.81/180F



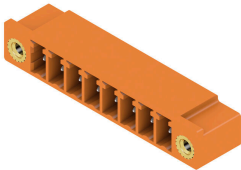
Stiftlisten SC ger en anslutningsriktning lodrätt mot kretskortet (stående) och finns som sluten (G) variant och med skruvfläns (F).

Weidmüller stiftlistor i delning 3,81 mm (0.15") har en layout som är kompatibel med vanligen förekommande stiftlistor och har plats för märkning samt kan kodas.

## Allmänna beställningsdata

|            |                            |  |
|------------|----------------------------|--|
| Typ        | SC 3.81/12/180F 3.2SN G... | Utförande  |
| Art.nr.    | <a href="#">1793860000</a> | Kretskortsstickanslutning, Stiftlist, Fläns, THT lödanslutning, 3.81 |
| GTIN (EAN) | 4032248230983              | mm, Antal poler: 12, 180°, Lödstiftlängd (l): 3.2 mm, förtennad,     |
| Förp.      | 30 ST                      | blekgrön, Box  |

## SC 3.81/90F



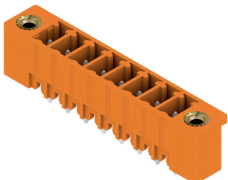
Stiftlisten SC ger en anslutningsriktning parallellt med kretskortet (liggande) och finns som sluten (G) variant och med skruvfläns (F).

Weidmüller stiftlistor i delning 3,81 mm (0.15") har en layout som är kompatibel med vanligen förekommande stiftlistor och har plats för märkning samt kan kodas och har dessutom fäste för ljusledare.

## Allmänna beställningsdata

|            |                            |  |
|------------|----------------------------|--|
| Typ        | SC 3.81/12/90F 3.2SN GN... | Utförande  |
| Art.nr.    | <a href="#">1793490000</a> | Kretskortsstickanslutning, Stiftlist, Fläns, THT lödanslutning, 3.81 |
| GTIN (EAN) | 4032248228768              | mm, Antal poler: 12, 90°, Lödstiftlängd (l): 3.2 mm, förtennad,      |
| Förp.      | 30 ST                      | blekgrön, Box  |

## SC 3.81/180F



Stiftlisten SC ger en anslutningsriktning lodrätt mot kretskortet (stående) och finns som sluten (G) variant och med skruvfläns (F).

Weidmüller stiftlistor i delning 3,81 mm (0.15") har en layout som är kompatibel med vanligen förekommande stiftlistor och har plats för märkning samt kan kodas.

## Allmänna beställningsdata

|            |                            |   |
|------------|----------------------------|---|
| Typ        | SC 3.81/12/180F 3.2SN B... | Utförande   |
| Art.nr.    | <a href="#">1793770000</a> | Kretskortsstickanslutning, Stiftlist, Fläns, THT lödanslutning, 3.81    |
| GTIN (EAN) | 4032248230891              | mm, Antal poler: 12, 180°, Lödstiftlängd (l): 3.2 mm, förtennad, svart, |
| Förp.      | 30 ST                      | Box   |

## BCZ 3.81/12/270F SN OR BX

**Weidmüller Interface GmbH & Co. KG**  
Klingenbergstraße 26  
D-32758 Detmold  
Germany

## Motsvarighet

[www.weidmueller.com](http://www.weidmueller.com)

|            |                            |  |
|------------|----------------------------|--|
| Typ        | SC 3.81/12/180F 3.2SN O... | Utförande  |
| Art.nr.    | <a href="#">1943280000</a> | Kretskortsstickanslutning, Stiftlist, Fläns, THT lödanslutning, 3.81 |
| GTIN (EAN) | 4032248654314              | mm, Antal poler: 12, 180°, Lödstiftlängd (l): 3.2 mm, förtennad,     |
| Förp.      | 30 ST                      | orange, Box  |