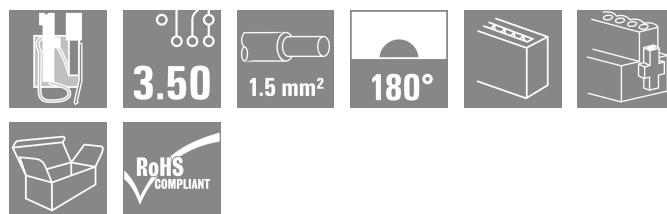
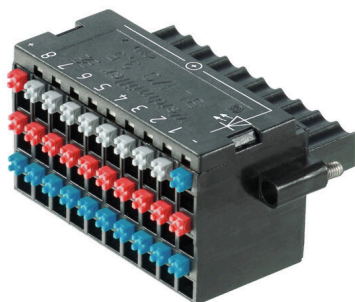


## BL-I/O 3.50/30F NPN LED SN BK BX

**Weidmüller Interface GmbH & Co. KG**  
 Klingenbergstraße 26  
 D-32758 Detmold  
 Germany

www.weidmueller.com



Hondelar med fjäderanslutning (PUSH IN) som en jack-bar anslutningsnivå för decentraliserade elektroniska I/O-komponenter; används tillsammans med stiftlistor i delning 3,50 mm.

### Allmänna beställningsdata

|                   |  |
|-------------------|--|
| Utförande         | Kretskortsstickanslutning, Hylsstickpropp, 3.50 mm, Antal poler: 30, 180°, PUSH IN med manöverknapp, Anslutningsområde, max. : 1.5 mm <sup>2</sup> , Box |
| Art.nr.           | <a href="#">1938020000</a>   |
| Typ               | BL-I/O 3.50/30F NPN LED SN BK BX   |
| GTIN (EAN)        | 4032248610235  |
| Förp.             | 20 items   |
| Produktparametrar | IEC: 200 V / 2.2 A / 0.2 - 1.5 mm <sup>2</sup><br>UL: 50 V / 5 A / AWG 24 - AWG 16   |
| Förpackning       | Box  |

**BL-I/O 3.50/30F NPN LED SN BK BX**

**Weidmüller Interface GmbH & Co. KG**  
 Klingenbergstraße 26  
 D-32758 Detmold  
 Germany

www.weidmueller.com

**Tekniska data**

**Godkännanden**

Godkännanden



|                       |                              |
|-----------------------|------------------------------|
| ROHS                  | Uppfyllelse                  |
| UL File Number Search | <a href="#">UL-webbplats</a> |
| Certifikat nr. (UR)   | E60693                       |

**Mått och vikter**

|           |         |                 |             |
|-----------|---------|-----------------|-------------|
| Höjd      | 18.4 mm | Bygghöjd (tum)  | 0.7244 inch |
| Bredd     | 42 mm   | Byggbredd (tum) | 1.6535 inch |
| Nettovikt | 22.8 g  |                 |             |

**Miljööverensstämmelse för produkt**

|                                     |                                |
|-------------------------------------|--------------------------------|
| RoHS-kompatibilitetsstatus          | Kompatibel med undantag        |
| RoHS-undantag (om tillämpligt/känt) | 7cl                            |
| REACH SVHC                          | Nej mSvHC över 0,1 viktprocent |

**Packaging**

|             |           |           |           |
|-------------|-----------|-----------|-----------|
| Förpackning | Box       | VPE-längd | 186.00 mm |
| VPE-bredd   | 109.00 mm | VPE-höjd  | 39.00 mm  |

**Typprovningar**

|   |               |  |                                 |
|---|---------------|--|---------------------------------|
| Test: Hållfasthet för märkningar                            | Standard      | utkast DIN VDE 0627 avsnitt 6.2.2 / 09.91  |                                 |
|   | Test          | ursprungsmärkning, typmärkning, raster, typ av material                            |                                 |
|   | Utvärdering   | tillgänglig  |                                 |
|   | Test          | hållbarhet   |                                 |
|   | Utvärdering   | godkänd  |                                 |
| Test: Klämbare area   | Standard      | DIN EN 60999-1 avsnitt 7 och 9.1 / 12.00, DIN EN 60947-1 avsnitt 8.2.4.5.1 / 12.99 |                                 |
|   | Typ av ledare | Typ av ledare och för ledararea  | massiv 0,2 mm <sup>2</sup>      |
|   |               | Typ av ledare och för ledararea  | flertrådig 0,2 mm <sup>2</sup>  |
|   |               | Typ av ledare och för ledararea  | massiv 1,5 mm <sup>2</sup>      |
|   |               | Typ av ledare och för ledararea  | flertrådig 1,5 mm <sup>2</sup>  |
|   |               | Typ av ledare och för ledararea  | AWG 24/1                        |
|   |               | Typ av ledare och för ledararea  | AWG 24/19                       |
|   |               | Typ av ledare och för ledararea  | AWG 16/1                        |
|   |               | Typ av ledare och för ledararea  | AWG 16/19                       |
|   | Utvärdering   | godkänd  |                                 |
| Test beträffande ledare som skadats och lossnat oavsiktligt | Standard      | DIN EN 60999 avsnitt 8.4 / 04.94   |                                 |
|   | Krav          | 0,2 kg   |                                 |
|   | Typ av ledare | Typ av ledare och för ledararea  | flertrådig 0,05 mm <sup>2</sup> |

**BL-I/O 3.50/30F NPN LED SN BK BX**

**Weidmüller Interface GmbH & Co. KG**  
 Klingenbergstraße 26  
 D-32758 Detmold  
 Germany

**Tekniska data**

www.weidmueller.com

|               |                                 |                                  |                                |
|---------------|---------------------------------|----------------------------------|--------------------------------|
|               | Utvärdering                     | godkänd                          |                                |
|               | Krav                            | 0,3 kg                           |                                |
|               | Typ av ledare                   | Typ av ledare och för ledararea  | massiv 0,5 mm <sup>2</sup>     |
|               |                                 | Typ av ledare och för ledararea  | AWG 24/1                       |
|               |                                 | Typ av ledare och för ledararea  | AWG 24/19                      |
|               | Utvärdering                     | godkänd                          |                                |
|               | Krav                            | 0,4 kg                           |                                |
|               | Typ av ledare                   | Typ av ledare och för ledararea  | massiv 1,5 mm <sup>2</sup>     |
|               |                                 | Typ av ledare och för ledararea  | flertrådig 1,5 mm <sup>2</sup> |
|               |                                 | Typ av ledare och för ledararea  | AWG 16/1                       |
|               |                                 | Typ av ledare och för ledararea  | AWG 16/19                      |
| Frånslagstest | Utvärdering                     | godkänd                          |                                |
|               | Standard                        | DIN EN 60999 avsnitt 8.5 / 04.94 |                                |
|               | Krav                            | ≥10 N                            |                                |
|               | Typ av ledare                   | Typ av ledare och för ledararea  | AWG 24/1                       |
|               |                                 | Typ av ledare och för ledararea  | AWG 24/19                      |
|               | Utvärdering                     | godkänd                          |                                |
|               | Krav                            | ≥30 N                            |                                |
|               | Typ av ledare                   | Typ av ledare och för ledararea  | H05V-U0.5                      |
|               |                                 | Typ av ledare och för ledararea  | H05V-K0.5                      |
|               | Utvärdering                     | godkänd                          |                                |
|               | Krav                            | ≥40 N                            |                                |
|               | Typ av ledare                   | Typ av ledare och för ledararea  | H05V-U1.5                      |
|               | Typ av ledare och för ledararea | H05V-K1.5                        |                                |
|               | Utvärdering                     | godkänd                          |                                |

**Systemvärden**

|                                    |                                    |
|------------------------------------|------------------------------------|
| Produktfamilj                      | OMNIMATE Signal – serie BL/SL 3.50 |
| Anslutningstyp                     | Fältanslutning                     |
| Ledaranslutningsteknik             | PUSH IN med manöverknapp           |
| Delning i mm (P)                   | 3.50 mm                            |
| Delning i tum (P)                  | 0.138 "                            |
| Ledarutgångsriktning               | 180°                               |
| Antal poler                        | 30                                 |
| L1 i mm                            | 31.50 mm                           |
| L1 i tum                           | 1.240 "                            |
| Antal rader                        | 1                                  |
| Polradstal                         | 1                                  |
| Märkarea                           | 1 mm <sup>2</sup>                  |
| Beröringsskydd enligt DIN VDE 57   | fingersäker                        |
| Beröringsskydd enligt DIN VDE 0470 | IP 20 ansluten/ IP 10 ej ansluten  |
| Genomgångsmotstånd (6)             | ≤5 mΩ                              |
| Koderbar                           | Ja                                 |
| Avisoleringslängd                  | 8 mm                               |
| Skruvmejselklinga                  | 0,4 x 2,5                          |
| Skruvmejselklinga Norm             | DIN 5264                           |

**BL-I/O 3.50/30F NPN LED SN BK BX**

**Weidmüller Interface GmbH & Co. KG**  
 Klingenbergstraße 26  
 D-32758 Detmold  
 Germany

www.weidmueller.com

**Tekniska data**

|                        |                        |                   |                             |
|------------------------|------------------------|-------------------|-----------------------------|
| Stickcykler            | 25                     |                   |                             |
| Max. instickskraft/pol | 6 N                    |                   |                             |
| Max. dragkraft/pol     | 6 N                    |                   |                             |
| Åtdragningsmoment      | Momenttyp              | Skruvfläns        |                             |
|                        | Användningsinformation | Åtdragningsmoment | min. 0.15 Nm<br>max. 0.2 Nm |

**Materialdata**

|                                |               |                                  |             |
|--------------------------------|---------------|----------------------------------|-------------|
| Isoleringsmaterial             | PBT           | Färgkod                          | svart       |
| Färg manöverelement            | grå, blå, röd | Färgtabell (jämförbar)           | RAL 9011    |
| Isoleringsmaterialgrupp        | IIIa          | CTI (Comparative Tracking Index) | ≥ 200       |
| Moisture Level (MSL)           |               | Brännbarhetsklass enligt UL 94   | V-0         |
| Kontaktgrundmaterial           | Cu-legering   | Kontaktmaterial                  | Cu-legering |
| Kontaktyta                     | förtennad     | Lagertemperatur, min.            | -40 °C      |
| Lagertemperatur, max.          | 70 °C         | Driftstemperatur, min.           | -50 °C      |
| Driftstemperatur, max          | 75 °C         | Temperaturområde Montage, min.   | -30 °C      |
| Temperaturområde Montage, max. | 75 °C         |                                  |             |

**Anslutningsbara ledare**

|   |                        |
|---|------------------------|
| Anslutningsområde, min.                   | 0.2 mm <sup>2</sup>    |
| Anslutningsområde, max.                   | 1.5 mm <sup>2</sup>    |
| Ledardiameter, AWG, min.                  | AWG 24                 |
| Ledardiameter, AWG, max                   | AWG 16                 |
| entrådig, min. H05(07) V-U                | 0.2 mm <sup>2</sup>    |
| entrådig, max. H05(07) V-U                | 1.5 mm <sup>2</sup>    |
| fintrådig, min. H05(07) V-K               | 0.2 mm <sup>2</sup>    |
| fintrådig, max. H05(07) V-K               | 1.5 mm <sup>2</sup>    |
| med AEH med krage DIN 46 228/4, min.      | 0.2 mm <sup>2</sup>    |
| med ändhylsa med krage DIN 46 228/4, max. | 0.75 mm <sup>2</sup>   |
| med ändhylsa, DIN 46228 pt 1, min.        | 0.2 mm <sup>2</sup>    |
| med ändhylsa enligt DIN 46 228/1, max.    | 1 mm <sup>2</sup>      |
| Passtift enligt EN 60999 a x b; ø         | 2,4 mm x 1,5 mm; 1,9mm |

|                          |                          |                        |                               |
|--------------------------|--------------------------|------------------------|-------------------------------|
| Anslutningsbar ledare    | Ledarens anslutningsarea | Typ                    | fintrådig                     |
|                          |                          | nominell               | 0.25 mm <sup>2</sup>          |
| kabelsko                 |                          | Avisoleringslängd      | nominell 10 mm                |
|                          |                          | Rekommenderad ändhylsa | <a href="#">H0,25/12 HBL</a>  |
|                          |                          |                        |                               |
| Ledarens anslutningsarea |                          | Typ                    | fintrådig                     |
|                          |                          | nominell               | 0.34 mm <sup>2</sup>          |
| kabelsko                 |                          | Avisoleringslängd      | nominell 10 mm                |
|                          |                          | Rekommenderad ändhylsa | <a href="#">H0,34/12 TK</a>   |
|                          |                          |                        |                               |
| Ledarens anslutningsarea |                          | Typ                    | fintrådig                     |
|                          |                          | nominell               | 0.5 mm <sup>2</sup>           |
| kabelsko                 |                          | Avisoleringslängd      | nominell 10 mm                |
|                          |                          | Rekommenderad ändhylsa | <a href="#">H0,5/14 OR</a>    |
|                          |                          |                        |                               |
| Ledarens anslutningsarea |                          | Typ                    | fintrådig                     |
|                          |                          | nominell               | 0.75 mm <sup>2</sup>          |
| kabelsko                 |                          | Avisoleringslängd      | nominell 10 mm                |
|                          |                          | Rekommenderad ändhylsa | <a href="#">H0,75/14T HBL</a> |
|                          |                          |                        |                               |

Referenstext Ytterdiametern på plastkragen ska inte vara större än rastret (P), Längd på hylsor ska väljas beroende på produkten och märkspänningen.

## BL-I/O 3.50/30F NPN LED SN BK BX

Weidmüller Interface GmbH & Co. KG  
Klingenbergstraße 26  
D-32758 Detmold  
Germany

www.weidmueller.com

## Tekniska data

## Märkdata enligt CSA

|                                      |   |                                      |                |
|--------------------------------------|---|--------------------------------------|----------------|
| Institut (CSA)                       | CSA   | Certifikat nr. (CSA)                 | 200039-1202189 |
| Märkspänning (användargrupp B / CSA) | 50 V  | Märkspänning (användargrupp D / CSA) | 50 V           |
| Märkström (användargrupp B / CSA)    | 5 A   | Märkström (användargrupp D / CSA)    | 5 A            |
| Ledardiameter AWG, min.              | AWG 22  | Ledardiameter AWG, max.              | AWG 16         |
| Hänvisning till godkännandevärden    | Specifikationerna avser maxvärden. För detaljer – se typgodkännandeintyg. |                                      |                |

## Märkdata enligt UL 1059

|  |   |  |        |
|--|---|--|--------|
| Institut (UR)                            | UR  | Certifikat nr. (UR)                      | E60693 |
| Märkspänning (användargrupp B / UL 1059) | 50 V  | Märkspänning (användargrupp D / UL 1059) | 50 V   |
| Märkström (användargrupp B / UL 1059)    | 5 A   | Märkström (användargrupp D / UL 1059)    | 5 A    |
| Ledardiameter AWG, min.                  | AWG 24  | Ledardiameter AWG, max.                  | AWG 16 |
| Hänvisning till godkännandevärden        | Specifikationerna avser maxvärden. För detaljer – se typgodkännandeintyg. |  |        |

## Märkdata enligt IEC

|  |                        |  |                  |
|--|------------------------|--|------------------|
| testad enligt standard                                       | IEC 60664-1, IEC 61984 | Märkström, min. antal poler (Tu=20°C)                      | 2.2 A            |
| Märkström, max. antal poler (Tu=20°C)                        | 2 A                    | Märkström, min. antal poler (Tu=40°C)                      | 2.2 A            |
| Märkström, max. antal poler (Tu=40°C)                        | 2 A                    | Märkspänning vid överspänningsk./ Nedsmutningsgrad II/2    | 200 V            |
| Märkspänning vid överspänningsk./ Nedsmutningsgrad III/2     | 160 V                  | Märkspänning vid överspänningskat./ Nedsmutningsgrad III/3 | 50 V             |
| Märkspänning vid överspänningsk./ Nedsmutningsgrad II/2      | 2500 V                 | Märkspänning vid överspänningsk./ Nedsmutningsgrad III/2   | 2.5 kV           |
| Märkstötspänning vid överspänningsk./ Nedsmutningsgrad III/3 | 0.8 kV                 | Korttidströmhållfasthet                                    | 3 x 1s mit 120 A |

## Viktig hänvisningstext

|                 |   |
|-----------------|---|
| IPC-konformitet | Konformitet: Produkterna utvecklas, tillverkas och levereras i enlighet med internationellt erkända standarder och normer, och uppfyller de egenskaper som garanteras i databladet resp. har designegenskaper i enlighet med IPC-A-610 "Klass 2". Övriga anspråk gällande produkterna kan bedömas på begäran.   |
| Hänvisningstext | <ul style="list-style-type: none"> <li>Rated data refer only to the component itself. Clearance and creepage distances to other components are to be designed in accordance with the relevant application standards.</li> <li>P on drawing = pitch</li> <li>Crimp form A for wire end ferrules with PZ 6/5 crimping tool are recommended for the largest cable sizes.</li> <li>Total load-carrying capacity of the potential bridges when feeding with 1.5 mm<sup>2</sup> is max. 17.5 A (so the capacity is 2.18 A for poles 2 through 9)</li> <li>Wire end ferrule without plastic collar to DIN 46228/1</li> <li>Wire end ferrule with plastic collar to DIN 46228/4</li> <li>Conductor &lt; 0.2 mm<sup>2</sup> tinned</li> <li>Max. outer diameter of the conductor: 2.9 mm</li> <li>In accordance with IEC 61984, OMNIMATE-connectors are connectors without breaking capacity (COC). During designated use, connectors are not allowed to be engaged or disengaged when live or under load</li> <li>Long term storage of the product with average temperature of 50 °C and maximum humidity 70%, 36 months</li> </ul> |

## Klassificeringar

|           |          |             |             |
|-----------|----------|-------------|-------------|
| ETIM 8.0  | EC002638 | ETIM 9.0    | EC002638    |
| ETIM 10.0 | EC002638 | ECLASS 14.0 | 27-46-02-02 |

## BL-I/O 3.50/30F NPN LED SN BK BX

**Weidmüller Interface GmbH & Co. KG**  
Klingenbergstraße 26  
D-32758 Detmold  
Germany

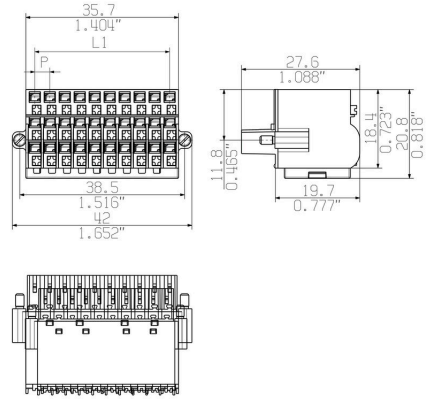
[www.weidmueller.com](http://www.weidmueller.com)

## Tekniska data

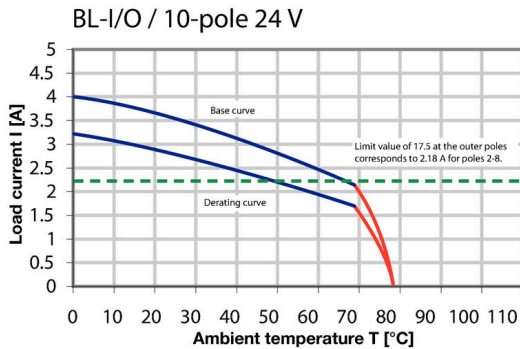
ECLASS 15.0

27-46-02-02

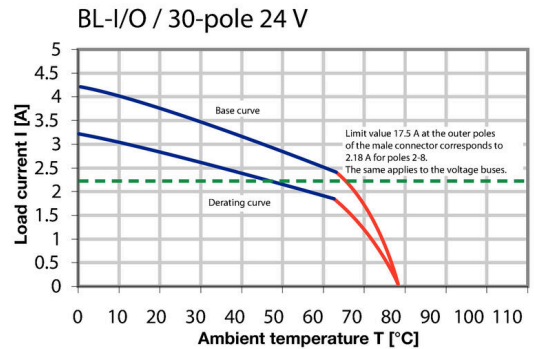
**Dimensional drawing**



**Graph**



**Graph**

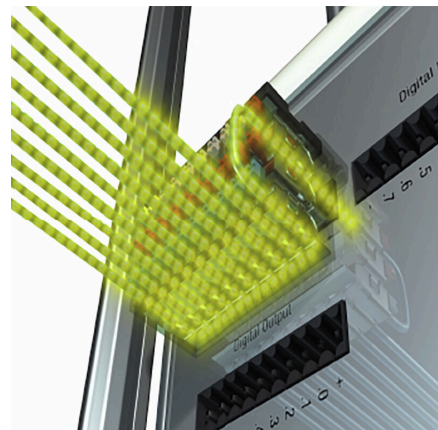


**Produktfördel**



Solid PUSH IN contact Safe and durable

**Produktfördel**



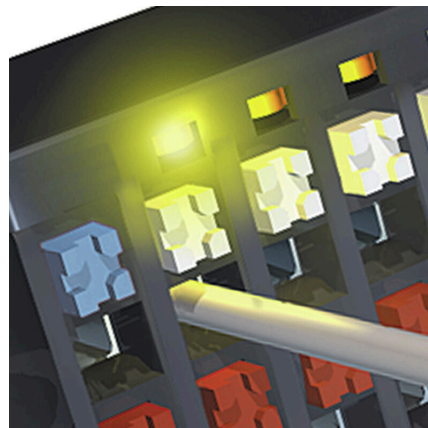
Multiplies the potential Low wiring costs

**Produktfördel**



PUSH IN - fast and secure  
Invented by Weidmüller

**Produktfördel**



Integrated electronics  
For more space on the circuit board

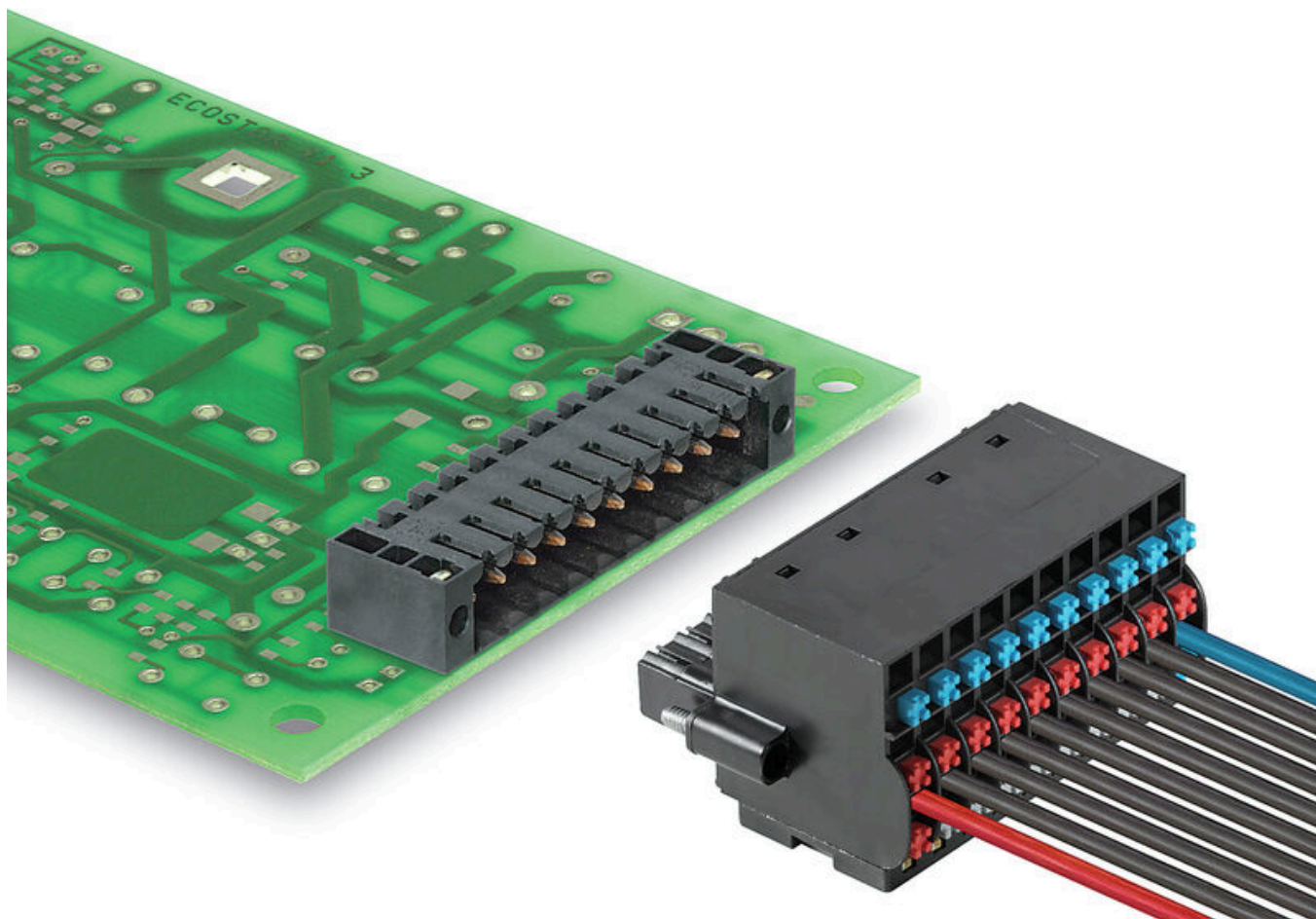
**BL-I/O 3.50/30F NPN LED SN BK BX**

**Weidmüller Interface GmbH & Co. KG**  
Klingenbergstraße 26  
D-32758 Detmold  
Germany

**Ritningar**

[www.weidmueller.com](http://www.weidmueller.com)

**Exempel på användning**



## BL-I/O 3.50/30F NPN LED SN BK BX

**Weidmüller Interface GmbH & Co. KG**  
 Klingenbergstraße 26  
 D-32758 Detmold  
 Germany

www.weidmueller.com

## Tillbehör

## Kodelement



Kopplar bara vad som hör ihop: Rätt anslutning på rätt ställe.

Kodnings- och förvriddningsskyddselementen tilldelar tydligt anslutande element under tillverkningen och driften

Kodnings- och förvriddningsskyddselementen skjuts in innan bestyckningen eller under kabelkonfektioneringen. Alternativen hos Weidmüller: konfigurera enkelt och individuellt online i variantkonfiguratoren och få färdigt förkodat.

En felbestyckning på kretskortet eller felanslutning av anslutningselement är inte längre möjligt.

Fördelen: Ingen felsökning vid tillverkningen och ingen felhantering av användaren.

## Allmänna beställningsdata

|            |                            |   |
|------------|----------------------------|---|
| Typ        | BL SL 3.5 KO OR            | Utförande   |
| Art.nr.    | <a href="#">1693430000</a> | Kretskortsstickanslutning, Tillbehör, Kodelement, orange, Antal |
| GTIN (EAN) | 4008190867447              | poler: 1  |
| Förp.      | 100 ST                     |   |
| Typ        | BL SL 3.5 KO SW            | Utförande   |
| Art.nr.    | <a href="#">1610100000</a> | Kretskortsstickanslutning, Tillbehör, Kodelement, svart, Antal  |
| GTIN (EAN) | 4008190187637              | 1   |
| Förp.      | 100 ST                     |   |

## Ytterligare tillbehör



Ingen uppgift är för liten för den optimala lösningen. Anslutningar är bara en form av den fullständiga processen. Små detaljer är ofta nyckeln till en perfekt lösning i användningar där potentialer testas, grupperas eller till och med isoleras.

Ett system är inget system utan de små, men nyttiga detaljerna:

- Teststickkontakter möjliggör säker testning på testhylsor
  - Överkopplingar skapar en kontaktsäker potentialfördelning direkt på anslutningen
  - Avdelnings-frånskiljningselement delar upp en högpolic anslutningslist i flera separata hylslist-stickplatser
  - Låsningar och rasterhakar - den vibrationståliga rasteringen resp. säkringen för hyls- och stiftlistor
- Tillverkningsmedföljande och applikationsanpassad - mer tillbehör = mindre tidsåtgång

## Allmänna beställningsdata

|            |                            |  |
|------------|----------------------------|--|
| Typ        | BL-I/O JUMPER SET          | Utförande  |
| Art.nr.    | <a href="#">1858970000</a> | Kretskortsstickanslutning, Tillbehör, Överkoppling, Röd/blå, Antal |
| GTIN (EAN) | 4032248410590              | poler: 2   |
| Förp.      | 1 ST                       |  |

## BL-I/O 3.50/30F NPN LED SN BK BX

**Weidmüller Interface GmbH & Co. KG**  
 Klingenbergstraße 26  
 D-32758 Detmold  
 Germany

www.weidmueller.com

## Tillbehör

## Spår-Skruvmejsel



Spårskruvmejsel med rundklinga, SD DIN 5265, ISO 2380/2, klingprofil enligt DIN 5264, ISO 2380/1, Spets krom top, SoftFinish-handtag

## Allmänna beställningsdata

|            |                            |                          |
|------------|----------------------------|--------------------------|
| Typ        | SDS 0.4X2.5X75             | Utförande                |
| Art.nr.    | <a href="#">9009030000</a> | Skruvmejsel, Skruvmejsel |
| GTIN (EAN) | 4032248266944              |                          |
| Förp.      | 1 ST                       |                          |
| Typ        | SDIS 0.4X2.5X75            | Utförande                |
| Art.nr.    | <a href="#">9008370000</a> | Skruvmejsel, Skruvmejsel |
| GTIN (EAN) | 4032248056330              |                          |
| Förp.      | 1 ST                       |                          |

## Crimping tools



Pressverktyg för ändhylsor med och utan plastkrage

- Tvångsspärr garanterar kvalitetscrimp
- Upplåsningsmöjlighet vid eventuell felmanövrering

## Allmänna beställningsdata

|            |                            |  |
|------------|----------------------------|--|
| Typ        | PZ 1.5                     | Utförande  |
| Art.nr.    | <a href="#">9005990000</a> | Crimpverktyg, Crimpverktyg för ändhylsor, 0.14mm <sup>2</sup> , 1.5mm <sup>2</sup> , |
| GTIN (EAN) | 4008190085964              | Trapetspressning   |
| Förp.      | 1 ST                       |  |
| Typ        | PZ 6/5                     | Utförande  |
| Art.nr.    | <a href="#">9011460000</a> | Crimpverktyg, Crimpverktyg för ändhylsor, 0.25mm <sup>2</sup> , 6mm <sup>2</sup> ,   |
| GTIN (EAN) | 4008190165352              | Trapetsindentpressning   |
| Förp.      | 1 ST                       |  |

## BL-I/O 3.50/30F NPN LED SN BK BX

Weidmüller Interface GmbH & Co. KG  
Klingenbergstraße 26  
D-32758 Detmold  
Germany

www.weidmueller.com

## Motsvarighet

## SL 3.50/90F



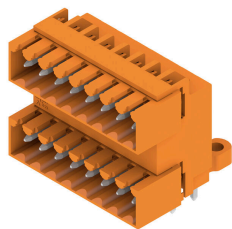
Stiftlister för våglödning med delning 3,50 mm

- Anslutningsriktning parallell (90°), rak 180° eller vinklad (135°) mot kretskortet
- Kapslingsvariant: skruvfläns (F)
- Förpackning i en kartong (BX)
- Stiftlisten kan kodas

## Allmänna beställningsdata

|            |                            |  |
|------------|----------------------------|--|
| Typ        | SL 3.50/10/90F 3.2SN DK... | Utförande  |
| Art.nr.    | <a href="#">1620140000</a> | Kretskortsstickanslutning, Stiftlist, Fläns, THT lödanslutning, 3.50 |
| GTIN (EAN) | 4008190152437              | mm, Antal poler: 10, 90°, Lödstiftlängd (l): 3.2 mm, förtennad,      |
| Förp.      | 50 ST                      | signalgrön, Box  |

## SLD 3.50/90G

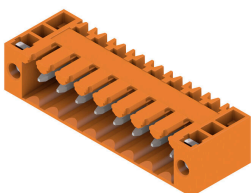


Stiftlist i två våningar SCDV för våglödning med delning 3,50 mm. Kontaktdonet finns som öppet, stängt och i flänsversion. Stiftlisterna har plats för märkning och kan kodas. Förpackning i kartong.

## Allmänna beställningsdata

|            |                            |  |
|------------|----------------------------|--|
| Typ        | SLD 3.50/20/90G 3.2SN O... | Utförande  |
| Art.nr.    | <a href="#">1633660000</a> | Kretskortsstickanslutning, Stiftlist, stängd på sidan, THT           |
| GTIN (EAN) | 4008190258115              | lödanslutning, 3.50 mm, Antal poler: 20, 90°, Lödstiftlängd (l): 3.2 |
| Förp.      | 20 ST                      | mm, förtennad, orange, Box   |
| Typ        | SLD 3.50/20/90G 4.5SN B... | Utförande  |
| Art.nr.    | <a href="#">1634350000</a> | Kretskortsstickanslutning, Stiftlist, stängd på sidan, THT           |
| GTIN (EAN) | 4008190258801              | lödanslutning, 3.50 mm, Antal poler: 20, 90°, Lödstiftlängd (l): 4.5 |
| Förp.      | 20 ST                      | mm, förtennad, svart, Box  |

## SL 3.50/90F



Stiftlister för våglödning med delning 3,50 mm

- Anslutningsriktning parallell (90°), rak 180° eller vinklad (135°) mot kretskortet
- Kapslingsvariant: skruvfläns (F)
- Förpackning i en kartong (BX)
- Stiftlisten kan kodas

## BL-I/O 3.50/30F NPN LED SN BK BX

Weidmüller Interface GmbH & Co. KG  
Klingenbergstraße 26  
D-32758 Detmold  
Germany

www.weidmueller.com

## Motsvarighet

## Allmänna beställningsdata

|            |                            |  |
|------------|----------------------------|--|
| Typ        | SL 3.50/10/90F 3.2SN BK... | Utförande  |
| Art.nr.    | <a href="#">1681720000</a> | Kretskortsstickanslutning, Stiftlist, Fläns, THT lödanslutning, 3.50   |
| GTIN (EAN) | 4008190472528              | mm, Antal poler: 10, 90°, Lödstiftlängd (l): 3.2 mm, förtennad, svart, |
| Förp.      | 50 ST                      | Box  |

## SL 3.50/90G



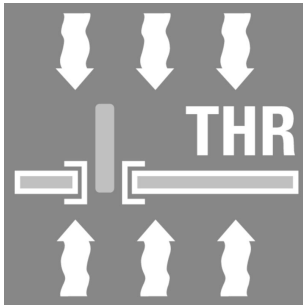
Stiftlistor för våglödning med delning 3,50 mm

- Anslutningsriktning parallell (90°), rak 180° eller vinklad (135°) mot kretskortet
- Kapslingsvariant: skruvfläns (F)
- Förpackning i en kartong (BX)
- Stiftlisten kan kodas

## Allmänna beställningsdata

|            |                            |  |
|------------|----------------------------|--|
| Typ        | SL 3.50/10/90G 3.2SN BK... | Utförande  |
| Art.nr.    | <a href="#">1689780000</a> | Kretskortsstickanslutning, Stiftlist, stängd på sidan, THT           |
| GTIN (EAN) | 4008190860738              | lödanslutning, 3.50 mm, Antal poler: 10, 90°, Lödstiftlängd (l): 3.2 |
| Förp.      | 50 ST                      | mm, förtennad, svart, Box  |

## SL-SMT 3.50/180 Box



Högtemperaturlålig stiftlist, raster 3,50 mm.

- Anslutningsriktning parallell (90°), rak 180° eller vinklad (135°) mot kretskortet°
- Kapslingsvarianter: stängd på sidan (G), skruvfläns (F), lödfälans (LF) eller rastbar lödfälans (RF)
- Optimerad för SMT-processen
- Stiftlängd 3,2 mm som är universell för alla lödmetoder
- Stiftlängd 1,5 mm som är optimerad för reflow-lödmetoder
- Förpackad i en kartong (BX) eller antistatiskt på tape-on-reel, (RL)
- Stiftlisten kan kodas

## Allmänna beställningsdata

|            |                            |   |
|------------|----------------------------|---|
| Typ        | SL-SMT 3.50/10/180 1.5S... | Utförande   |
| Art.nr.    | <a href="#">1760812001</a> | Kretskortsstickanslutning, Stiftlist, öppen på sidan, THT/THR         |
| GTIN (EAN) | 4032248131273              | lödanslutning, 3.50 mm, Antal poler: 10, 180°, Lödstiftlängd (l): 1.5 |
| Förp.      | 50 ST                      | mm, förtennad, svart, Box   |

## BL-I/O 3.50/30F NPN LED SN BK BX

Weidmüller Interface GmbH & Co. KG  
Klingenbergstraße 26  
D-32758 Detmold  
Germany

www.weidmueller.com

## Motsvarighet

## SL-SMT 3.5/90G Box



Högtemperaturlålig stiftlist, raster 3,50 mm.

- Anslutningsriktning parallell (90°), rak 180° eller vinklad (135°) mot kretskortet°
- Kapslingsvarianter: stängd på sidan (G), skruvfläns (F), lödfälans (LF) eller rastbar lödfälans (RF)
- Optimerad för SMT-processen
- Stiftlängd 3,2 mm som är universell för alla lödmetoder
- Stiftlängd 1,5 mm som är optimerad för reflow-lödmetoder
- Förpackad i en kartong (BX) eller antistatiskt på tape-on-reel, (RL)
- Stiftlistan kan kodas

## Allmänna beställningsdata

|            |                            |  |
|------------|----------------------------|--|
| Typ        | SL-SMT 3.50/10/90G 1.5S... | Utförande  |
| Art.nr.    | <a href="#">1761622001</a> | Kretskortsstickanslutning, Stiftlist, stängd på sidan, THT/THR       |
| GTIN (EAN) | 4032248132218              | lödanslutning, 3.50 mm, Antal poler: 10, 90°, Lödstiftlängd (l): 1.5 |
| Förp.      | 50 ST                      | mm, förtennad, svart, Box  |

## SL-SMT 3.5/90G Tape



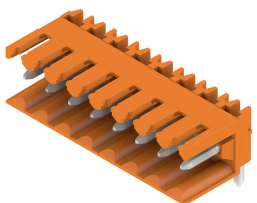
Högtemperaturlålig stiftlist, raster 3,50 mm.

- Anslutningsriktning parallell (90°), rak 180° eller vinklad (135°) mot kretskortet°
- Kapslingsvarianter: stängd på sidan (G), skruvfläns (F), lödfälans (LF) eller rastbar lödfälans (RF)
- Optimerad för SMT-processen
- Stiftlängd 3,2 mm som är universell för alla lödmetoder
- Stiftlängd 1,5 mm som är optimerad för reflow-lödmetoder
- Förpackad i en kartong (BX) eller antistatiskt på tape-on-reel, (RL)
- Stiftlistan kan kodas

## Allmänna beställningsdata

|            |                            |  |
|------------|----------------------------|--|
| Typ        | SL-SMT 3.50/10/90G 1.5S... | Utförande  |
| Art.nr.    | <a href="#">1761624001</a> | Kretskortsstickanslutning, Stiftlist, stängd på sidan, THT/THR       |
| GTIN (EAN) | 4032248136063              | lödanslutning, 3.50 mm, Antal poler: 10, 90°, Lödstiftlängd (l): 1.5 |
| Förp.      | 385 ST                     | mm, förtennad, svart, Tape   |

## SL 3.50/90



Stiftlistor för våglödning med delning 3,50 mm

- Anslutningsriktning parallell (90°), rak 180° eller vinklad (135°) mot kretskortet
- Kapslingsvariant: skruvfläns (F)
- Förpackning i en kartong (BX)
- Stiftlistan kan kodas

## BL-I/O 3.50/30F NPN LED SN BK BX

Weidmüller Interface GmbH & Co. KG  
Klingenbergstraße 26  
D-32758 Detmold  
Germany

www.weidmueller.com

## Motsvarighet

## Allmänna beställningsdata

|            |                            |  |
|------------|----------------------------|--|
| Typ        | SL 3.50/10/90 3.2SN OR ... | Utförande  |
| Art.nr.    | <a href="#">1597290000</a> | Kretskortsstickanslutning, Stiftlist, öppen på sidan, THT lödanslutning, |
| GTIN (EAN) | 4008190165277              | 3.50 mm, Antal poler: 10, 90°, Lödstiftlängd (l): 3.2 mm, förtennad,     |
| Förp.      | 50 ST                      | orange, Box  |

## SL 3.50/180G



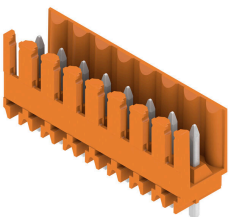
Stiftlistor för våglödning med delning 3,50 mm

- Anslutningsriktning parallell (90°), rak 180° eller vinklad (135°) mot kretskortet
- Kapslingsvariant: skruvfläns (F)
- Förpackning i en kartong (BX)
- Stiftlisten kan kodas

## Allmänna beställningsdata

|            |                            |   |
|------------|----------------------------|---|
| Typ        | SL 3.50/10/180G 3.2SN O... | Utförande   |
| Art.nr.    | <a href="#">1604550000</a> | Kretskortsstickanslutning, Stiftlist, stängd på sidan, THT            |
| GTIN (EAN) | 4008190111663              | lödanslutning, 3.50 mm, Antal poler: 10, 180°, Lödstiftlängd (l): 3.2 |
| Förp.      | 50 ST                      | mm, förtennad, orange, Box  |
| Typ        | SL 3.50/10/180G 4.5SN O... | Utförande   |
| Art.nr.    | <a href="#">1604700000</a> | Kretskortsstickanslutning, Stiftlist, stängd på sidan, THT            |
| GTIN (EAN) | 4008190058616              | lödanslutning, 3.50 mm, Antal poler: 10, 180°, Lödstiftlängd (l): 4.5 |
| Förp.      | 50 ST                      | mm, förtennad, orange, Box  |

## SL 3.50/180



Stiftlistor för våglödning med delning 3,50 mm

- Anslutningsriktning parallell (90°), rak 180° eller vinklad (135°) mot kretskortet
- Kapslingsvariant: skruvfläns (F)
- Förpackning i en kartong (BX)
- Stiftlisten kan kodas

## Allmänna beställningsdata

|            |                            |  |
|------------|----------------------------|--|
| Typ        | SL 3.50/10/180 3.2SN OR... | Utförande  |
| Art.nr.    | <a href="#">1604850000</a> | Kretskortsstickanslutning, Stiftlist, öppen på sidan, THT lödanslutning, |
| GTIN (EAN) | 4008190096649              | 3.50 mm, Antal poler: 10, 180°, Lödstiftlängd (l): 3.2 mm, förtennad,    |
| Förp.      | 50 ST                      | orange, Box  |
| Typ        | SL 3.50/10/180 4.5 SN O... | Utförande  |
| Art.nr.    | <a href="#">1605000000</a> | Kretskortsstickanslutning, Stiftlist, öppen på sidan, THT lödanslutning, |
| GTIN (EAN) | 4008190165802              | 3.50 mm, Antal poler: 10, 180°, Lödstiftlängd (l): 4.5 mm, förtennad,    |
| Förp.      | 50 ST                      | orange, Box  |

## BL-I/O 3.50/30F NPN LED SN BK BX

Weidmüller Interface GmbH & Co. KG  
Klingenbergstraße 26  
D-32758 Detmold  
Germany

www.weidmueller.com

## Motsvarighet

## SL 3.50/90G



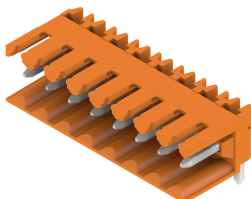
Stiftlistor för våglödning med delning 3,50 mm

- Anslutningsriktning parallell (90°), rak 180° eller vinklad (135°) mot kretskortet
- Kapslingsvariant: skruvfläns (F)
- Förpackning i en kartong (BX)
- Stiftlistan kan kodas

## Allmänna beställningsdata

|            |                            |  |
|------------|----------------------------|--|
| Typ        | SL 3.50/10/90G 3.2SN OR... | Utförande  |
| Art.nr.    | <a href="#">1605150000</a> | Kretskortsstickanslutning, Stiftlist, stängd på sidan, THT           |
| GTIN (EAN) | 4008190183998              | lödanslutning, 3.50 mm, Antal poler: 10, 90°, Lödstiftlängd (l): 3.2 |
| Förp.      | 50 ST                      | mm, förtennad, orange, Box   |

## SL 3.50/90



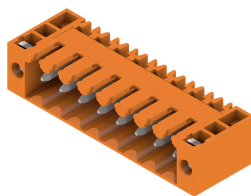
Stiftlistor för våglödning med delning 3,50 mm

- Anslutningsriktning parallell (90°), rak 180° eller vinklad (135°) mot kretskortet
- Kapslingsvariant: skruvfläns (F)
- Förpackning i en kartong (BX)
- Stiftlistan kan kodas

## Allmänna beställningsdata

|            |                            |  |
|------------|----------------------------|--|
| Typ        | SL 3.50/10/90 4.5SN OR ... | Utförande  |
| Art.nr.    | <a href="#">1605450000</a> | Kretskortsstickanslutning, Stiftlist, öppen på sidan, THT lödanslutning, |
| GTIN (EAN) | 4008190138363              | 3.50 mm, Antal poler: 10, 90°, Lödstiftlängd (l): 4.5 mm, förtennad,     |
| Förp.      | 50 ST                      | orange, Box  |

## SL 3.50/90F



Stiftlistor för våglödning med delning 3,50 mm

- Anslutningsriktning parallell (90°), rak 180° eller vinklad (135°) mot kretskortet
- Kapslingsvariant: skruvfläns (F)
- Förpackning i en kartong (BX)
- Stiftlistan kan kodas

## Allmänna beställningsdata

|            |                            |   |
|------------|----------------------------|---|
| Typ        | SL 3.50/10/90F 3.2SN OR... | Utförande   |
| Art.nr.    | <a href="#">1607120000</a> | Kretskortsstickanslutning, Stiftlist, Fläns, THT lödanslutning, 3.50    |
| GTIN (EAN) | 4008190079710              | mm, Antal poler: 10, 90°, Lödstiftlängd (l): 3.2 mm, förtennad, orange, |
| Förp.      | 50 ST                      | Box   |

## BL-I/O 3.50/30F NPN LED SN BK BX

Weidmüller Interface GmbH & Co. KG  
Klingenbergstraße 26  
D-32758 Detmold  
Germany

www.weidmueller.com

## Motsvarighet

## SL 3.50/90



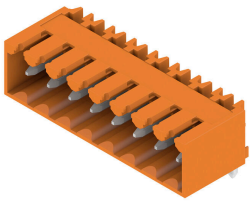
Stiftlistor för våglödning med delning 3,50 mm

- Anslutningsriktning parallell (90°), rak 180° eller vinklad (135°) mot kretskortet
- Kapslingsvariant: skruvfläns (F)
- Förpackning i en kartong (BX)
- Stiftlisten kan kodas

## Allmänna beställningsdata

|            |                            |  |
|------------|----------------------------|--|
| Typ        | SL 3.50/10/90 4.5SN BK ... | Utförande  |
| Art.nr.    | <a href="#">1615360000</a> | Kretskortsstickanslutning, Stiftlist, öppen på sidan, THT lödanslutning, |
| GTIN (EAN) | 4008190053024              | 3.50 mm, Antal poler: 10, 90°, Lödstiftlängd (l): 4.5 mm, förtennad,     |
| Förp.      | 50 ST                      | svart, Box   |

## SL 3.50/90G



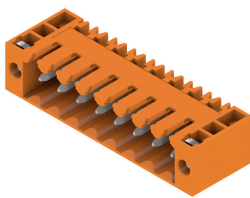
Stiftlistor för våglödning med delning 3,50 mm

- Anslutningsriktning parallell (90°), rak 180° eller vinklad (135°) mot kretskortet
- Kapslingsvariant: skruvfläns (F)
- Förpackning i en kartong (BX)
- Stiftlisten kan kodas

## Allmänna beställningsdata

|            |                            |  |
|------------|----------------------------|--|
| Typ        | SL 3.50/10/90G 4.5SN BK... | Utförande  |
| Art.nr.    | <a href="#">1615470000</a> | Kretskortsstickanslutning, Stiftlist, stängd på sidan, THT           |
| GTIN (EAN) | 4008190055677              | lödanslutning, 3.50 mm, Antal poler: 10, 90°, Lödstiftlängd (l): 4.5 |
| Förp.      | 50 ST                      | mm, förtennad, svart, Box  |

## SL 3.50/90F



Stiftlistor för våglödning med delning 3,50 mm

- Anslutningsriktning parallell (90°), rak 180° eller vinklad (135°) mot kretskortet
- Kapslingsvariant: skruvfläns (F)
- Förpackning i en kartong (BX)
- Stiftlisten kan kodas

## Allmänna beställningsdata

|            |                            |  |
|------------|----------------------------|--|
| Typ        | SL 3.50/10/90F 4.5 SN B... | Utförande  |
| Art.nr.    | <a href="#">1615600000</a> | Kretskortsstickanslutning, Stiftlist, Fläns, THT lödanslutning, 3.50   |
| GTIN (EAN) | 4008190057633              | mm, Antal poler: 10, 90°, Lödstiftlängd (l): 4.5 mm, förtennad, svart, |
| Förp.      | 50 ST                      | Box  |

## BL-I/O 3.50/30F NPN LED SN BK BX

Weidmüller Interface GmbH & Co. KG  
Klingenbergstraße 26  
D-32758 Detmold  
Germany

## Motsvarighet

www.weidmueller.com

## SL 3.50/180G



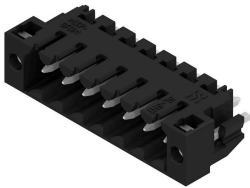
Stiftlister för våglödning med delning 3,50 mm

- Anslutningsriktning parallell (90°), rak 180° eller vinklad (135°) mot kretskortet
- Kapslingsvariant: skruvfläns (F)
- Förpackning i en kartong (BX)
- Stiftlisten kan kodas

## Allmänna beställningsdata

|            |                            |   |
|------------|----------------------------|---|
| Typ        | SL 3.50/10/180G 4.5SN B... | Utförande   |
| Art.nr.    | <a href="#">1616080000</a> | Kretskortsstickanslutning, Stiftlist, stängd på sidan, THT            |
| GTIN (EAN) | 4008190065973              | lödanslutning, 3.50 mm, Antal poler: 10, 180°, Lödstiftlängd (l): 4.5 |
| Förp.      | 50 ST                      | mm, förtennad, svart, Box   |

## SL-SMT 3.5/180LF Box



Högtemperaturlålig stiftlist, raster 3,50 mm.

- Anslutningsriktning parallell (90°), rak 180° eller vinklad (135°) mot kretskortet°
- Kapslingsvarianter: stängd på sidan (G), skruvfläns (F), lödfälans (LF) eller rastbar lödfälans (RF)
- Optimerad för SMT-processen
- Stiftlängd 3,2 mm som är universell för alla lödmetoder
- Stiftlängd 1,5 mm som är optimerad för reflow-lödmetoder
- Förpackad i en kartong (BX) eller antistatiskt på tape-on-reel, (RL)
- Stiftlisten kan kodas

## Allmänna beställningsdata

|            |                            |   |
|------------|----------------------------|---|
| Typ        | SL-SMT 3.50/10/180LF 1.... | Utförande   |
| Art.nr.    | <a href="#">1804780000</a> | Kretskortsstickanslutning, Stiftlist, Lödfälans, THT/THR lödanslutning, |
| GTIN (EAN) | 4032248268566              | 3.50 mm, Antal poler: 10, 180°, Lödstiftlängd (l): 1.5 mm, förtennad,   |
| Förp.      | 42 ST                      | svart, Box  |
| Typ        | SL-SMT 3.50/10/180LF 3.... | Utförande   |
| Art.nr.    | <a href="#">1842620000</a> | Kretskortsstickanslutning, Stiftlist, Lödfälans, THT/THR lödanslutning, |
| GTIN (EAN) | 4032248353989              | 3.50 mm, Antal poler: 10, 180°, Lödstiftlängd (l): 3.2 mm, förtennad,   |
| Förp.      | 42 ST                      | svart, Box  |

## BL-I/O 3.50/30F NPN LED SN BK BX

Weidmüller Interface GmbH & Co. KG  
Klingenbergstraße 26  
D-32758 Detmold  
Germany

www.weidmueller.com

## Motsvarighet

## SL-SMT 3.5/90G Box



Högtemperaturlålig stiftlist, raster 3,50 mm.

- Anslutningsriktning parallell (90°), rak 180° eller vinklad (135°) mot kretskortet°
- Kapslingsvarianter: stängd på sidan (G), skruvfläns (F), lödfälans (LF) eller rastbar lödfälans (RF)
- Optimerad för SMT-processen
- Stiftlängd 3,2 mm som är universell för alla lödmetoder
- Stiftlängd 1,5 mm som är optimerad för reflow-lödmetoder
- Förpackad i en kartong (BX) eller antistatiskt på tape-on-reel, (RL)
- Stiftlistan kan kodas

## Allmänna beställningsdata

|            |                            |  |
|------------|----------------------------|--|
| Typ        | SL-SMT 3.50/10/90G 3.2S... | Utförande  |
| Art.nr.    | <a href="#">1841710000</a> | Kretskortsstickanslutning, Stiftlist, stängd på sidan, THT/THR       |
| GTIN (EAN) | 4032248353064              | lödanslutning, 3.50 mm, Antal poler: 10, 90°, Lödstiftlängd (l): 3.2 |
| Förp.      | 50 ST                      | mm, förtennad, svart, Box  |

## SL-THR 3.5/135F



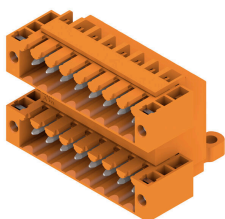
Högtemperaturlålig stiftlist, raster 3,50 mm.

- Anslutningsriktning parallell (90°), rak 180° eller vinklad (135°) mot kretskortet°
- Kapslingsvarianter: stängd på sidan (G), skruvfläns (F), lödfälans (LF) eller rastbar lödfälans (RF)
- Optimerad för SMT-processen
- Stiftlängd 3,2 mm som är universell för alla lödmetoder
- Stiftlängd 1,5 mm som är optimerad för reflow-lödmetoder
- Förpackad i en kartong (BX) eller antistatiskt på tape-on-reel, (RL)
- Stiftlistan kan kodas

## Allmänna beställningsdata

|            |                            |   |
|------------|----------------------------|---|
| Typ        | SL-SMT 3.50/10/135F 3.2... | Utförande   |
| Art.nr.    | <a href="#">1003590000</a> | Kretskortsstickanslutning, Stiftlist, Fläns, THT/THR lödanslutning,   |
| GTIN (EAN) | 4032248700219              | 3.50 mm, Antal poler: 10, 135°, Lödstiftlängd (l): 3.2 mm, förtennad, |
| Förp.      | 42 ST                      | svart, Box  |

## SLD 3.50/90F



Stiftlist i två våningar SCDV för våglödning med delning 3,50 mm. Kontaktdonet finns som öppet, stängt och i flänsversion. Stiftlisterna har plats för märkning och kan kodas. Förpackning i kartong.

**BL-I/O 3.50/30F NPN LED SN BK BX**

**Weidmüller Interface GmbH & Co. KG**  
 Klingenbergstraße 26  
 D-32758 Detmold  
 Germany

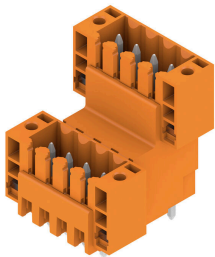
www.weidmueller.com

**Motsvarighet**

**Allmänna beställningsdata**

|            |                            |   |
|------------|----------------------------|---|
| Typ        | SLD 3.50/20/90F 3.2SN O... | Utförande   |
| Art.nr.    | <a href="#">1633890000</a> | Kretskortsstickanslutning, Stiftlist, Fläns, THT lödanslutning, 3.50    |
| GTIN (EAN) | 4008190258344              | mm, Antal poler: 20, 90°, Lödstiftlängd (l): 3.2 mm, förtennad, orange, |
| Förp.      | 20 ST                      | Box   |

**SLD 3.50V/180F**

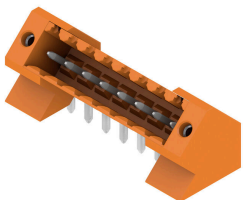


Tvåvånings, förskjuten stiftlist för våglödning med delning 3,50 mm . De finns i stängda sidor och som flänsversion. Stiftlisterna har plats för märkning och kan kodas.

**Allmänna beställningsdata**

|            |                            |  |
|------------|----------------------------|--|
| Typ        | SLD 3.50 V/20/180F 3.2 ... | Utförande  |
| Art.nr.    | <a href="#">1641280000</a> | Kretskortsstickanslutning, Stiftlist, Fläns, THT lödanslutning, 3.50 |
| GTIN (EAN) | 4008190279684              | mm, Antal poler: 20, 180°, Lödstiftlängd (l): 3.2 mm, förtennad,     |
| Förp.      | 20 ST                      | orange, Box  |

**SL 3.50/135F**



Stiftlistor för våglödning med delning 3,50 mm

- Anslutningsriktning parallell (90°), rak 180° eller vinklad (135°) mot kretskortet
- Kapslingsvariant: skruvfläns (F)
- Förpackning i en kartong (BX)
- Stiftlisten kan kodas

**Allmänna beställningsdata**

|            |                            |  |
|------------|----------------------------|--|
| Typ        | SL 3.50/10/135F 3.2SN O... | Utförande  |
| Art.nr.    | <a href="#">1643410000</a> | Kretskortsstickanslutning, Stiftlist, Fläns, THT lödanslutning, 3.50 |
| GTIN (EAN) | 4008190282172              | mm, Antal poler: 10, 135°, Lödstiftlängd (l): 3.2 mm, förtennad,     |
| Förp.      | 42 ST                      | orange, Box  |

## BL-I/O 3.50/30F NPN LED SN BK BX

**Weidmüller Interface GmbH & Co. KG**  
 Klingenbergstraße 26  
 D-32758 Detmold  
 Germany

## Motsvarighet

www.weidmueller.com

## SL-SMT 3.5/90F Box



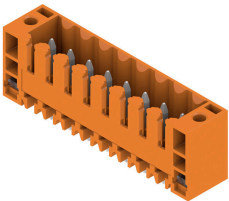
Högtemperaturtålig stiftlist, raster 3,50 mm.

- Anslutningsriktning parallell (90°), rak 180° eller vinklad (135°) mot kretskortet°
- Kapslingsvarianter: stängd på sidan (G), skruvfläns (F), lödf läns (LF) eller rastbar lödf läns (RF)
- Optimerad för SMT-processen
- Stiftlängd 3,2 mm som är universell för alla lödmetoder
- Stiftlängd 1,5 mm som är optimerad för reflow-lödmetoder
- Förpackad i en kartong (BX) eller antistatiskt på tape-on-reel, (RL)
- Stiftlisten kan kodas

## Allmänna beställningsdata

|            |                            |  |
|------------|----------------------------|--|
| Typ        | SL-SMT 3.50/10/90F 1.5S... | Utförande  |
| Art.nr.    | <a href="#">1762082001</a> | Kretskortsstickanslutning, Stiftlist, Fläns, THT/THR lödanslutning,  |
| GTIN (EAN) | 4032248132492              | 3.50 mm, Antal poler: 10, 90°, Lödstiftlängd (l): 1.5 mm, förtennad, |
| Förp.      | 42 ST                      | svart, Box   |

## SL 3.50/180F



Stiftlistor för våglödning med delning 3,50 mm

- Anslutningsriktning parallell (90°), rak 180° eller vinklad (135°) mot kretskortet
- Kapslingsvariant: skruvfläns (F)
- Förpackning i en kartong (BX)
- Stiftlisten kan kodas

## Allmänna beställningsdata

|            |                            |   |
|------------|----------------------------|---|
| Typ        | SL 3.50/10/180F 3.2SN O... | Utförande   |
| Art.nr.    | <a href="#">1607580000</a> | Kretskortsstickanslutning, Stiftlist, Fläns, THT lödanslutning, 3.50    |
| GTIN (EAN) | 4008190187545              | mm, Antal poler: 10, 180°, Lödstiftlängd (l): 3.2 mm, förtennad,        |
| Förp.      | 50 ST                      | orange, Box   |
| Typ        | SL 3.50/10/180F 4.5 SN ... | Utförande   |
| Art.nr.    | <a href="#">1616210000</a> | Kretskortsstickanslutning, Stiftlist, Fläns, THT lödanslutning, 3.50    |
| GTIN (EAN) | 4008190068929              | mm, Antal poler: 10, 180°, Lödstiftlängd (l): 4.5 mm, förtennad, svart, |
| Förp.      | 50 ST                      | Box   |

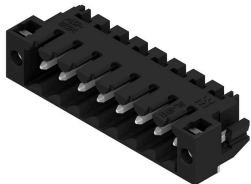
## BL-I/O 3.50/30F NPN LED SN BK BX

Weidmüller Interface GmbH & Co. KG  
Klingenbergstraße 26  
D-32758 Detmold  
Germany

## Motsvarighet

www.weidmueller.com

## SL-SMT 3.5/90LF Box



Högtemperaturtålig stiftlist, raster 3,50 mm.

- Anslutningsriktning parallell (90°), rak 180° eller vinklad (135°) mot kretskortet°
- Kapslingsvarianter: stängd på sidan (G), skruvfläns (F), lödf läns (LF) eller rastbar lödf läns (RF)
- Optimerad för SMT-processen
- Stiftlängd 3,2 mm som är universell för alla lödmetoder
- Stiftlängd 1,5 mm som är optimerad för reflow-lödmetoder
- Förpackad i en kartong (BX) eller antistatiskt på tape-on-reel, (RL)
- Stiftlisten kan kodas

## Allmänna beställningsdata

|            |                            |   |
|------------|----------------------------|---|
| Typ        | SL-SMT 3.50/10/90LF 3.2... | Utförande   |
| Art.nr.    | <a href="#">1841940000</a> | Kretskortsstickanslutning, Stiftlist, Lödf läns, THT/THR lödanslutning, |
| GTIN (EAN) | 4032248353293              | 3.50 mm, Antal poler: 10, 90°, Lödstiftlängd (l): 3.2 mm, förtennad,    |
| Förp.      | 42 ST                      | svart, Box  |
| Typ        | SL-SMT 3.50/10/90LF 1.5... | Utförande   |
| Art.nr.    | <a href="#">1805020000</a> | Kretskortsstickanslutning, Stiftlist, Lödf läns, THT/THR lödanslutning, |
| GTIN (EAN) | 4032248268924              | 3.50 mm, Antal poler: 10, 90°, Lödstiftlängd (l): 1.5 mm, förtennad,    |
| Förp.      | 42 ST                      | svart, Box  |

## SL-SMT 3.5/180F Box



Högtemperaturtålig stiftlist, raster 3,50 mm.

- Anslutningsriktning parallell (90°), rak 180° eller vinklad (135°) mot kretskortet°
- Kapslingsvarianter: stängd på sidan (G), skruvfläns (F), lödf läns (LF) eller rastbar lödf läns (RF)
- Optimerad för SMT-processen
- Stiftlängd 3,2 mm som är universell för alla lödmetoder
- Stiftlängd 1,5 mm som är optimerad för reflow-lödmetoder
- Förpackad i en kartong (BX) eller antistatiskt på tape-on-reel, (RL)
- Stiftlisten kan kodas

## Allmänna beställningsdata

|            |                            |   |
|------------|----------------------------|---|
| Typ        | SL-SMT 3.50/10/180F 3.2... | Utförande   |
| Art.nr.    | <a href="#">1842850000</a> | Kretskortsstickanslutning, Stiftlist, Fläns, THT/THR lödanslutning,   |
| GTIN (EAN) | 4032248354313              | 3.50 mm, Antal poler: 10, 180°, Lödstiftlängd (l): 3.2 mm, förtennad, |
| Förp.      | 42 ST                      | svart, Box  |

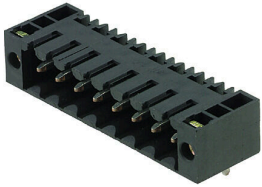
## BL-I/O 3.50/30F NPN LED SN BK BX

Weidmüller Interface GmbH & Co. KG  
Klingenbergstraße 26  
D-32758 Detmold  
Germany

## Motsvarighet

www.weidmueller.com

## SL-SMT 3.5/90F Box



Högtemperaturlålig stiftlist, raster 3,50 mm.

- Anslutningsriktning parallell (90°), rak 180° eller vinklad (135°) mot kretskortet°
- Kapslingsvarianter: stängd på sidan (G), skruvfläns (F), lödfälans (LF) eller rastbar lödfälans (RF)
- Optimerad för SMT-processen
- Stiftlängd 3,2 mm som är universell för alla lödmetoder
- Stiftlängd 1,5 mm som är optimerad för reflow-lödmetoder
- Förpackad i en kartong (BX) eller antistatiskt på tape-on-reel, (RL)
- Stiftlisten kan kodas

## Allmänna beställningsdata

|            |                            |  |
|------------|----------------------------|--|
| Typ        | SL-SMT 3.50/10/90F 3.2S... | Utförande  |
| Art.nr.    | <a href="#">1842160000</a> | Kretskortsstickanslutning, Stiftlist, Fläns, THT/THR lödanslutning,  |
| GTIN (EAN) | 4032248353514              | 3.50 mm, Antal poler: 10, 90°, Lödstiftlängd (l): 3.2 mm, förtennad, |
| Förp.      | 42 ST                      | svart, Box   |

## SL-SMT 3.5/90LF Tape



Högtemperaturlålig stiftlist, raster 3,50 mm.

- Anslutningsriktning parallell (90°), rak 180° eller vinklad (135°) mot kretskortet°
- Kapslingsvarianter: stängd på sidan (G), skruvfläns (F), lödfälans (LF) eller rastbar lödfälans (RF)
- Optimerad för SMT-processen
- Stiftlängd 3,2 mm som är universell för alla lödmetoder
- Stiftlängd 1,5 mm som är optimerad för reflow-lödmetoder
- Förpackad i en kartong (BX) eller antistatiskt på tape-on-reel, (RL)
- Stiftlisten kan kodas

## Allmänna beställningsdata

|            |                            |   |
|------------|----------------------------|---|
| Typ        | SL-SMT 3.50/10/90LF 1.5... | Utförande   |
| Art.nr.    | <a href="#">1005180000</a> | Kretskortsstickanslutning, Stiftlist, Lödfälans, THT/THR lödanslutning, |
| GTIN (EAN) | 4032248704545              | 3.50 mm, Antal poler: 10, 90°, Lödstiftlängd (l): 1.5 mm, förtennad,    |
| Förp.      | 385 ST                     | svart, Tape   |