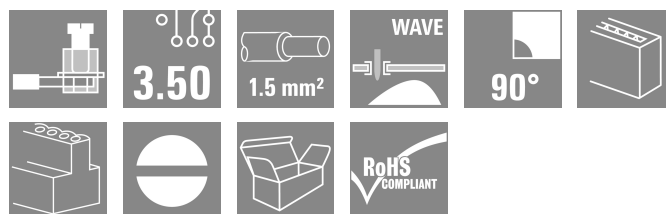
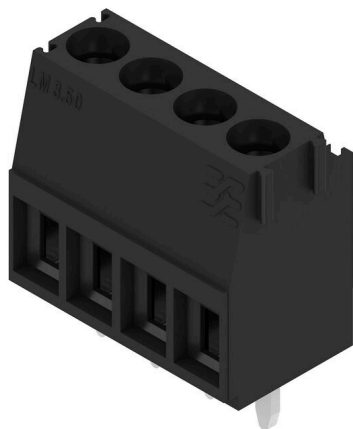


LM 3.50/04/90 3.2SN BK BX

Weidmüller Interface GmbH & Co. KG
 Klingenbergstraße 26
 D-32758 Detmold
 Germany

www.weidmueller.com

Produktillustration



Liten, kompakt kretskortsplint eller tvåvåningskretskortsplint med beprövad klämbygelslutning och raster 3,5 mm. Lämplig för ledningsdiameter upp till 1,5 mm².

Allmänna beställningsdata

Utförande	Kretskortsplint, 3.50 mm, Antal poler: 4, 90°, Lödstiftlängd (l): 3.2 mm, förtennad, svart, Klämbygelslutning, Anslutningsområde, max. : 2.08 mm ² , Box
Art.nr.	1936670000
Typ	LM 3.50/04/90 3.2SN BK BX
GTIN (EAN)	4032248606863
Förp.	126 items
Produktparametrar	IEC: 320 V / 16 A / 0.5 - 1.5 mm ² UL: 300 V / 10 A / AWG 28 - AWG 14
Förpackning	Box

LM 3.50/04/90 3.2SN BK BX

Weidmüller Interface GmbH & Co. KG
 Klingenbergstraße 26
 D-32758 Detmold
 Germany

www.weidmueller.com

Tekniska data

Godkännanden

Godkännanden



ROHS	Uppfyllelse
UL File Number Search	UL-webbplats
Certifikat nr. (UR)	E60693

Mått och vikter

Djup	8.3 mm	Byggdjup (tum)	0.3268 inch
Höjd	16 mm	Bygghöjd (tum)	0.6299 inch
Höjd lägstbyggande	12.8 mm	Bredd	14.6 mm
Byggbredd (tum)	0.5748 inch	Nettovikt	2.33 g

Miljööverensstämmelse för produkt

RoHS-kompatibilitetsstatus	Kompatibel utan undantag
REACH SVHC	Nej mSvHC över 0,1 viktprocent

Packaging

Förpackning	Box	VPE-längd	353.00 mm
VPE-bredd	136.00 mm	VPE-höjd	25.00 mm

Typprovningar

Test: Hållfasthet för märkningar	Standard	EN 60947-1, avsnitt 5.1 / 91	
	Test	typmärkning, ursprungsmärkning, typ av material	
	Utvärdering	tillgänglig	
Test: Klämbär area	Standard	DIN EN 60999 avsnitt 6 / 04.94, EN 60 947-1, avsnitt 8.2.4.5.1 / 03.91	
	Typ av ledare	Typ av ledare och för ledararea	massiv 0,08 mm ²
		Typ av ledare och för ledararea	flertrådig 0,08 mm ²
		Typ av ledare och för ledararea	massiv 1,5 mm ²
		Typ av ledare och för ledararea	flertrådig 1,5 mm ²
		Typ av ledare och för ledararea	AWG 28/1
		Typ av ledare och för ledararea	AWG 28/19
		Typ av ledare och för ledararea	AWG 16/1
		Typ av ledare och för ledararea	AWG 16/19
Utvärdering	godkänd		
Test beträffande ledare som skadats och lossnat oavsiktligt	Standard	DIN EN 60999 avsnitt 8.4 / 04.94	
	Krav	0,2 kg	
	Typ av ledare	Typ av ledare och för ledararea	AWG 28/1
		Typ av ledare och för ledararea	AWG 28/7
	Utvärdering	godkänd	

Tekniska data

www.weidmueller.com

	Krav	0,3 kg								
	Typ av ledare	<table border="1"> <tr> <td>Typ av ledare och för ledararea</td> <td>massiv 0,5 mm²</td> </tr> <tr> <td>Typ av ledare och för ledararea</td> <td>flertrådig 0,5 mm²</td> </tr> </table>	Typ av ledare och för ledararea	massiv 0,5 mm ²	Typ av ledare och för ledararea	flertrådig 0,5 mm ²				
Typ av ledare och för ledararea	massiv 0,5 mm ²									
Typ av ledare och för ledararea	flertrådig 0,5 mm ²									
	Utvärdering	godkänd								
	Krav	0,4 kg								
	Typ av ledare	<table border="1"> <tr> <td>Typ av ledare och för ledararea</td> <td>massiv 1,5 mm²</td> </tr> <tr> <td>Typ av ledare och för ledararea</td> <td>flertrådig 1,5 mm²</td> </tr> <tr> <td>Typ av ledare och för ledararea</td> <td>AWG 16/7</td> </tr> <tr> <td>Typ av ledare och för ledararea</td> <td>AWG 16/19</td> </tr> </table>	Typ av ledare och för ledararea	massiv 1,5 mm ²	Typ av ledare och för ledararea	flertrådig 1,5 mm ²	Typ av ledare och för ledararea	AWG 16/7	Typ av ledare och för ledararea	AWG 16/19
Typ av ledare och för ledararea	massiv 1,5 mm ²									
Typ av ledare och för ledararea	flertrådig 1,5 mm ²									
Typ av ledare och för ledararea	AWG 16/7									
Typ av ledare och för ledararea	AWG 16/19									
	Utvärdering	godkänd								
Frånslagstest	Standard	DIN EN 60999 avsnitt 8.4 / 04.94								
	Krav	≥5 N								
	Typ av ledare	<table border="1"> <tr> <td>Typ av ledare och för ledararea</td> <td>AWG 28/1</td> </tr> <tr> <td>Typ av ledare och för ledararea</td> <td>AWG 28/7</td> </tr> </table>	Typ av ledare och för ledararea	AWG 28/1	Typ av ledare och för ledararea	AWG 28/7				
	Typ av ledare och för ledararea	AWG 28/1								
	Typ av ledare och för ledararea	AWG 28/7								
	Utvärdering	godkänd								
	Krav	≥30 N								
	Typ av ledare	<table border="1"> <tr> <td>Typ av ledare och för ledararea</td> <td>H05V-U0.5</td> </tr> <tr> <td>Typ av ledare och för ledararea</td> <td>H05V-K0.5</td> </tr> </table>	Typ av ledare och för ledararea	H05V-U0.5	Typ av ledare och för ledararea	H05V-K0.5				
	Typ av ledare och för ledararea	H05V-U0.5								
	Typ av ledare och för ledararea	H05V-K0.5								
	Utvärdering	godkänd								
	Krav	≥40 N								
Typ av ledare	<table border="1"> <tr> <td>Typ av ledare och för ledararea</td> <td>H07V-U1.5</td> </tr> <tr> <td>Typ av ledare och för ledararea</td> <td>H07V-K1.5</td> </tr> <tr> <td>Typ av ledare och för ledararea</td> <td>AWG 16/7</td> </tr> <tr> <td>Typ av ledare och för ledararea</td> <td>AWG 16/19</td> </tr> </table>	Typ av ledare och för ledararea	H07V-U1.5	Typ av ledare och för ledararea	H07V-K1.5	Typ av ledare och för ledararea	AWG 16/7	Typ av ledare och för ledararea	AWG 16/19	
Typ av ledare och för ledararea	H07V-U1.5									
Typ av ledare och för ledararea	H07V-K1.5									
Typ av ledare och för ledararea	AWG 16/7									
Typ av ledare och för ledararea	AWG 16/19									
Utvärdering	godkänd									

Karakteristiska systemvärden

Produktfamilj	OMNIMATE Signal - serie LM	Ledaranslutningsteknik	Klämbygelanslutning
Montering på kretskortet	THT lödanslutning	Ledarutgångsriktning	90°
Delning i mm (P)	3.50 mm	Delning i tum (P)	0.138 "
Antal poler	4	Polradstal	1
Uppgraderbar av kunden	Ja	Antal rader	1
maximalt radmonterbara poler per rad	24	Lödstiftlängd (l)	3.2 mm
Dimensioner för lödstift	1,0 x 0,6 mm	Diameter bestyckningshål (D)	1.3 mm
Tolerans diameter bestyckningshål (D)	+ 0,1 mm	Antal lödstift per pol	1
Skruvmejselklinga	0,4 x 2,5	Skruvmejselklinga Norm	DIN 5264
Åtdragningsmoment, min.	0.2 Nm	Åtdragningsmoment, max.	0.25 Nm
Klämskruv	M 2	Avisoleringslängd	5 mm
L1 i mm	10.50 mm	L1 i tum	0.413 "
Beröringsskydd enligt DIN VDE 0470	IP 20	Beröringsskydd enligt DIN VDE 57	fingersäker
Skyddsklass	IP20	Genomgångsmotstånd (6)	3,60 mΩ

LM 3.50/04/90 3.2SN BK BX

Weidmüller Interface GmbH & Co. KG

Klingenbergstraße 26

D-32758 Detmold

Germany

www.weidmueller.com

Tekniska data

Materialdata

Isoleringsmaterial	PA	Färgkod	svart
Färgtabell (jämförbar)	RAL 9011	Isoleringsmaterialgrupp	I
CTI (Comparative Tracking Index)	≥ 600	Moisture Level (MSL)	
Brännbarhetsklass enligt UL 94	V-2	Kontaktmaterial	Cu-legering
Kontaktyta	förtennad	Ytbehandling	1-3 µm Ni, 4-6 µm Sn
Typ av förtening	matt	Skiktstruktur för lödanslutningen	1.5...3 µm Ni / 4...6 µm Sn matt
Lagertemperatur, min.	-40 °C	Lagertemperatur, max.	70 °C
Driftstemperatur, min.	-50 °C	Driftstemperatur, max.	100 °C
Temperaturområde Montage, min.	-25 °C	Temperaturområde Montage, max.	100 °C

Anslutningsbara ledare

Anslutningsområde, min.	0.08 mm ²												
Anslutningsområde, max.	2.08 mm ²												
Ledardiameter, AWG, min.	AWG 28												
Ledardiameter, AWG, max.	AWG 14												
entrådig, min. H05(07) V-U	0.5 mm ²												
entrådig, max. H05(07) V-U	1.5 mm ²												
fintrådig, min. H05(07) V-K	0.5 mm ²												
fintrådig, max. H05(07) V-K	1.5 mm ²												
med AEH med krage DIN 46 228/4, min.	0.5 mm ²												
med ändhylsa med krage DIN 46 228/4, max.	0.75 mm ²												
Passtift enligt EN 60999 a x b; ø	2,4 mm x 1,5 mm												
Anslutningsbar ledare	<table border="1"> <tr> <td>Ledarens anslutningsarea</td> <td>Typ</td> <td>fintrådig</td> </tr> <tr> <td></td> <td>nominell</td> <td>0.75 mm²</td> </tr> <tr> <td>kabelsko</td> <td>Avisoleringslängd</td> <td>nominell 8 mm</td> </tr> <tr> <td></td> <td>Rekommenderad ändhylsa</td> <td>H0.75/12 W</td> </tr> </table>	Ledarens anslutningsarea	Typ	fintrådig		nominell	0.75 mm ²	kabelsko	Avisoleringslängd	nominell 8 mm		Rekommenderad ändhylsa	H0.75/12 W
Ledarens anslutningsarea	Typ	fintrådig											
	nominell	0.75 mm ²											
kabelsko	Avisoleringslängd	nominell 8 mm											
	Rekommenderad ändhylsa	H0.75/12 W											

Referenstext Längd på hylsor ska väljas beroende på produkten och märkspänningen., Ytterdiametern på plastkragen ska inte vara större än rastret (P)

Märkdata enligt CSA

Institut (CSA)	CSA	Certifikat nr. (CSA)	154685-1202192
Märkspänning (användargrupp B / CSA)	300 V	Märkspänning (användargrupp D / CSA)	300 V
Märkström (användargrupp B / CSA)	10 A	Märkström (användargrupp D / CSA)	10 A
Ledardiameter AWG, min.	AWG 28	Ledardiameter AWG, max.	AWG 14
Hänvisning till godkännandevärden	Specifikationerna avser maxvärden. För detaljer – se typgodkännandeintyg.		

Märkdata enligt UL 1059

Institut (UR)	UR	Certifikat nr. (UR)	E60693
Märkspänning (användargrupp B / UL 1059)	300 V	Märkspänning (användargrupp D / UL 1059)	300 V
Märkström (användargrupp B / UL 1059)	10 A	Märkström (användargrupp D / UL 1059)	10 A
Ledardiameter AWG, min.	AWG 28	Ledardiameter AWG, max.	AWG 14
Hänvisning till godkännandevärden	Specifikationerna avser maxvärden. För detaljer – se typgodkännandeintyg.		

LM 3.50/04/90 3.2SN BK BX

Weidmüller Interface GmbH & Co. KG

Klingenbergstraße 26

D-32758 Detmold

Germany

www.weidmueller.com

Tekniska data

Märkdata enligt IEC

testad enligt standard	IEC 60664-1, IEC 61984	Märkström, min. antal poler (Tu=20°C)	16 A
Märkström, max. antal poler (Tu=20°C)	12 A	Märkström, min. antal poler (Tu=40°C)	14 A
Märkström, max. antal poler (Tu=40°C)	10 A	Märkspänning vid överspänningsk./ Nedsmutningsgrad II/2	320 V
Märkspänning vid överspänningsk./ Nedsmutningsgrad III/2	160 V	Märkspänning vid överspänningskat./ Nedsmutningsgrad III/3	160 V
Märkspänning vid överspänningsk./ Nedsmutningsgrad II/2	2.5 kV	Märkspänning vid överspänningsk./ Nedsmutningsgrad III/2	2.5 kV
Märkstötspänning vid överspänningsk./ Nedsmutningsgrad III/3	2.5 kV	Korttidströmhållfasthet	3 x 1s mit 72 A

Viktig hänvisningstext

IPC-konformitet	Konformitet: Produkterna utvecklas, tillverkas och levereras i enlighet med internationellt erkända standarder och normer, och uppfyller de egenskaper som garanteras i databladet resp. har designegenskaper i enlighet med IPC-A-610 "Klass 2". Övriga anspråk gällande produkterna kan bedömas på begäran.
Hänvisningstext	<ul style="list-style-type: none"> Long term storage of the product with average temperature of 50 °C and maximum humidity 70%, 36 months

Klassificeringar

ETIM 8.0	EC002643	ETIM 9.0	EC002643
ETIM 10.0	EC002643	ECLASS 14.0	27-46-01-01
ECLASS 15.0	27-46-01-01		

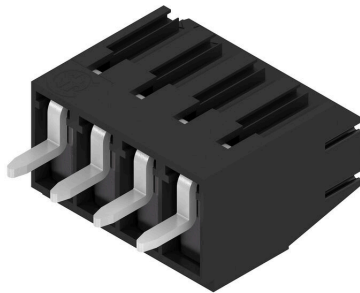
LM 3.50/04/90 3.2SN BK BX

Weidmüller Interface GmbH & Co. KG
 Klingenbergstraße 26
 D-32758 Detmold
 Germany

Ritningar

www.weidmueller.com

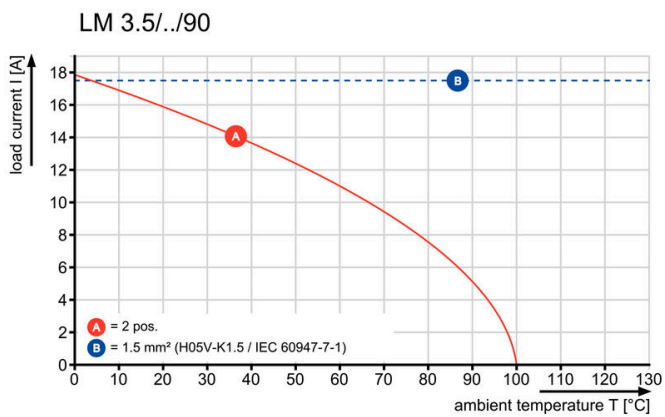
Produktillustration



Dimensional drawing



Graph



LM 3.50/04/90 3.2SN BK BX

Weidmüller Interface GmbH & Co. KG
Klingenbergstraße 26
D-32758 Detmold
Germany

www.weidmueller.com

Tillbehör**Spår-Skruvmejsel**

VDE-isolerad spårskruvmejsel, SDI DIN 7437, ISO 2380/2, klingprofil enligt DIN 5264, ISO 2380/1, SoftFinish-handtag

Allmänna beställningsdata

Typ	SDIS 0.4X2.5X75	Utförande
Art.nr.	9008370000	Skruvmejsel, Skruvmejsel
GTIN (EAN)	4032248056330	
Förp.	1 ST	
Typ	SDS 0.4X2.5X75	Utförande
Art.nr.	9009030000	Skruvmejsel, Skruvmejsel
GTIN (EAN)	4032248266944	
Förp.	1 ST	