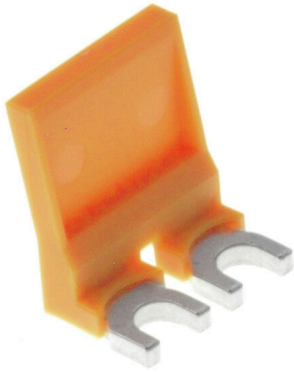


Produktillustration



Fördelningen eller mångfaldigandet av en potential till angränsande kopplingsplinter genomförs via en överkoppling. Ytterligare insatser från kabeldragning kan lätt undvikas. Även om polerna bryts ut är kontaktens tillförlitlighet i kopplingsplintar fortfarande garanterad. Vår portfölj erbjuder pluggbara och skruvbara överkopplingssystem för modulär plintar.

Allmänna beställningsdata

Utförande	Tillbehör, Skjutbar överkoppling
Art.nr.	1936190000
Typ	WKB 2/2
GTIN (EAN)	4032248605927
Förp.	50 items

Technical data

Godkännanden

ROHS	Uppfyllelse
------	-------------

Mått och vikter

Djup	16.1 mm	Byggdjup (tum)	0.6339 inch
Höjd	9.41 mm	Bygghöjd (tum)	0.3705 inch
Bredd	14.1 mm	Byggbredd (tum)	0.5551 inch
Nettovikt	1.67 g		

Temperaturer

Omgivningstemperatur	-5 °C...40 °C	Varaktig driftstemperatur, min.	-50 °C
Varaktig driftstemperatur, max.	100 °C		

Miljööverensstämmelse för produkt

RoHS-kompatibilitetsstatus	Kompatibel utan undantag
REACH SVHC	Nej mSvHC över 0,1 viktprocent

Allmänt

Antal poler	2	Monteringsanvisning	Direktmontage
Temperaturområde för användning max.	100 °C		

Märkdata

Märkspänning	400 V	Märkström	41 A
--------------	-------	-----------	------

Materialdata

Grundläggande material	Polyamid 66	Färgkod	orange
Brännbarhetsklass enligt UL 94	V-2		

Mått

Delning i mm (P)	7.90 mm
------------------	---------

Systemparametrar

Utförande	Överkoppling
-----------	--------------

Ytterligare tekniska data

Montagesätt	skruvad	Monteringsanvisning	Direktmontage
explosionstestat utförande	Nej	Monteringstyp	skruvad

Klassificeringar

ETIM 8.0	EC000489	ETIM 9.0	EC000489
ETIM 10.0	EC000489	ECLASS 14.0	27-25-03-03
ECLASS 15.0	27-25-03-03		